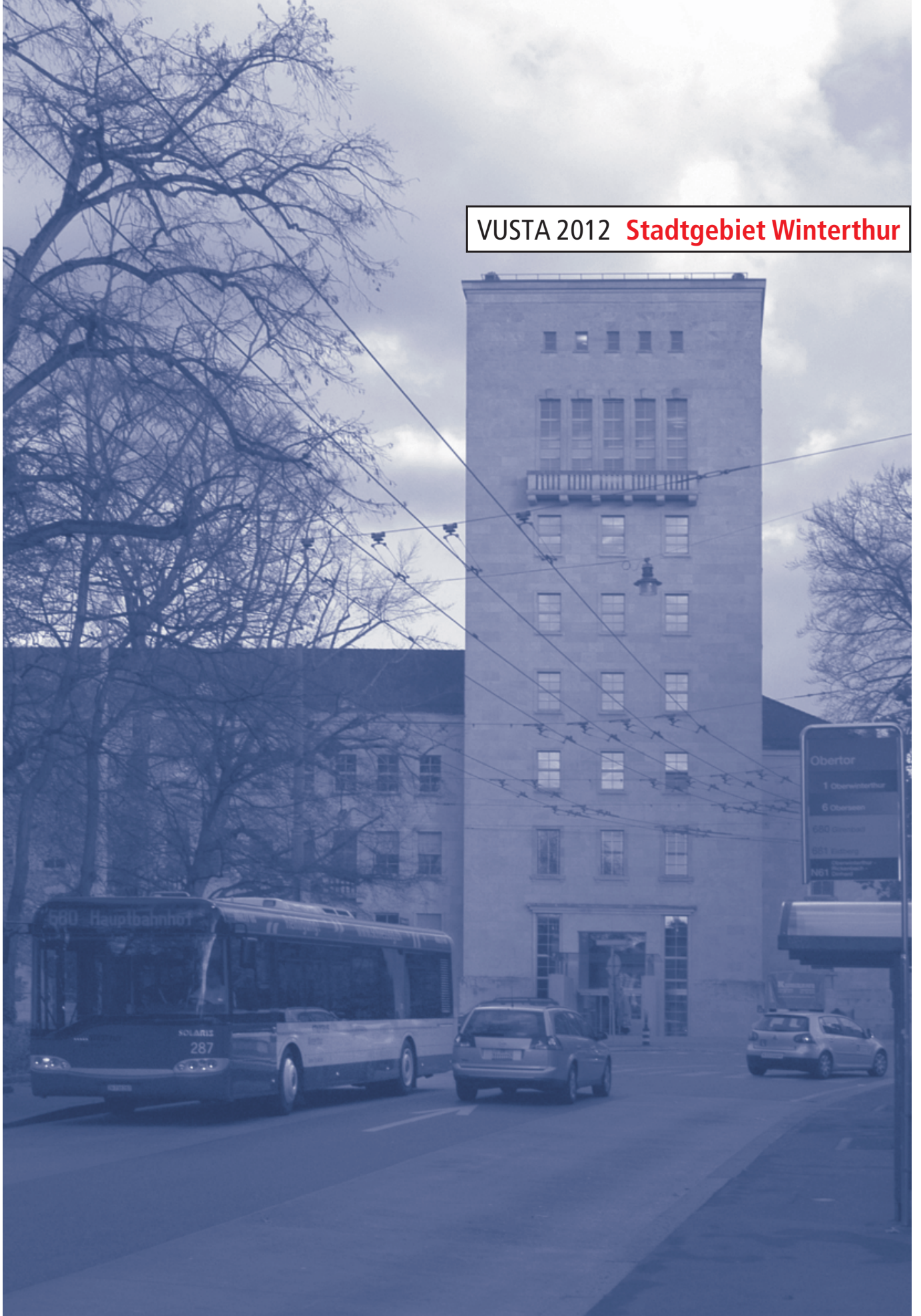


VUSTA 2012 **Stadtgebiet Winterthur**



Inhaltsverzeichnis

Übersicht

Das Unfallgeschehen auf dem Stadtgebiet Winterthur umfasst die Unfälle in der Stadt Winterthur sowie die Unfälle auf der Autobahn A1 (Umfahrung) und der A4. Ausser für die Rubriken "Auf einen Blick" und "Strassenart" beziehen sich alle Tabellen und Grafiken auf das Unfallgeschehen in der Stadt Winterthur ohne die Autobahn A1 (Umfahrung) und der A4.

| | |
|---|-----|
| Auf einen Blick (inkl. A1 Umfahrung, A4) | 69 |
| Unfallgeschehen allgemein | 70 |
| Unfallgeschehen nach Strassenarten (inkl. A1 Umfahrung, A4) | 72 |
| Unfallgeschehen nach Strassenzuständen | 74 |
| Unfallgeschehen nach Lichtverhältnissen | 76 |
| Unfallgeschehen nach Monaten | 78 |
| Unfallgeschehen nach Wochentagen und Tagesstunden | 80 |
| Unfallgeschehen nach Unfalltypen | 82 |
| Unfallgeschehen nach Hauptursachen | 84 |
| Unfälle unter Einwirkung von Alkohol | 86 |
| Kinderunfälle | 88 |
| Seniorenunfälle | 90 |
| Mutmassliche Unfallverursacher | 92 |
| Beteiligte Personen | 94 |
| Beteiligte Zweiräder | 97 |
| Beteiligte fahrzeugähnliche Geräte | 100 |
| Beteiligte Fussgänger | 103 |
| Getötete Personen | 106 |
| Anhang, Hinweise und Begriffe | 153 |



Auf einen Blick

Total Unfälle

| | 2012 | 2011 | Veränderung | Mittel 2007 – 2011 |
|-------------------------------|--------------|--------------|-------------|--------------------|
| Stadtgebiet Winterthur | 1'319 | 1'350 | -2% | 1'415.6 |
| A1 Umfahrung, A4 | 169 | 175 | -3% | 172.4 |
| Stadt Winterthur | 1'150 | 1'175 | -2% | 1'243.2 |

Unfälle mit Sachschaden

| | 2012 | 2011 | Veränderung | Mittel 2007 – 2011 |
|-------------------------------|--------------|--------------|-------------|--------------------|
| Stadtgebiet Winterthur | 1'060 | 1'062 | 0% | 1'088.0 |
| A1 Umfahrung, A4 | 137 | 154 | -11% | 146.0 |
| Stadt Winterthur | 923 | 908 | 2% | 942.0 |

Unfälle mit Personenschaden

| | 2012 | 2011 | Veränderung | Mittel 2007 – 2011 |
|-------------------------------|------------|------------|-------------|--------------------|
| Stadtgebiet Winterthur | 259 | 288 | -10% | 327.6 |
| A1 Umfahrung, A4 | 32 | 21 | 52% | 26.4 |
| Stadt Winterthur | 227 | 267 | -15% | 301.2 |

Verunfallte

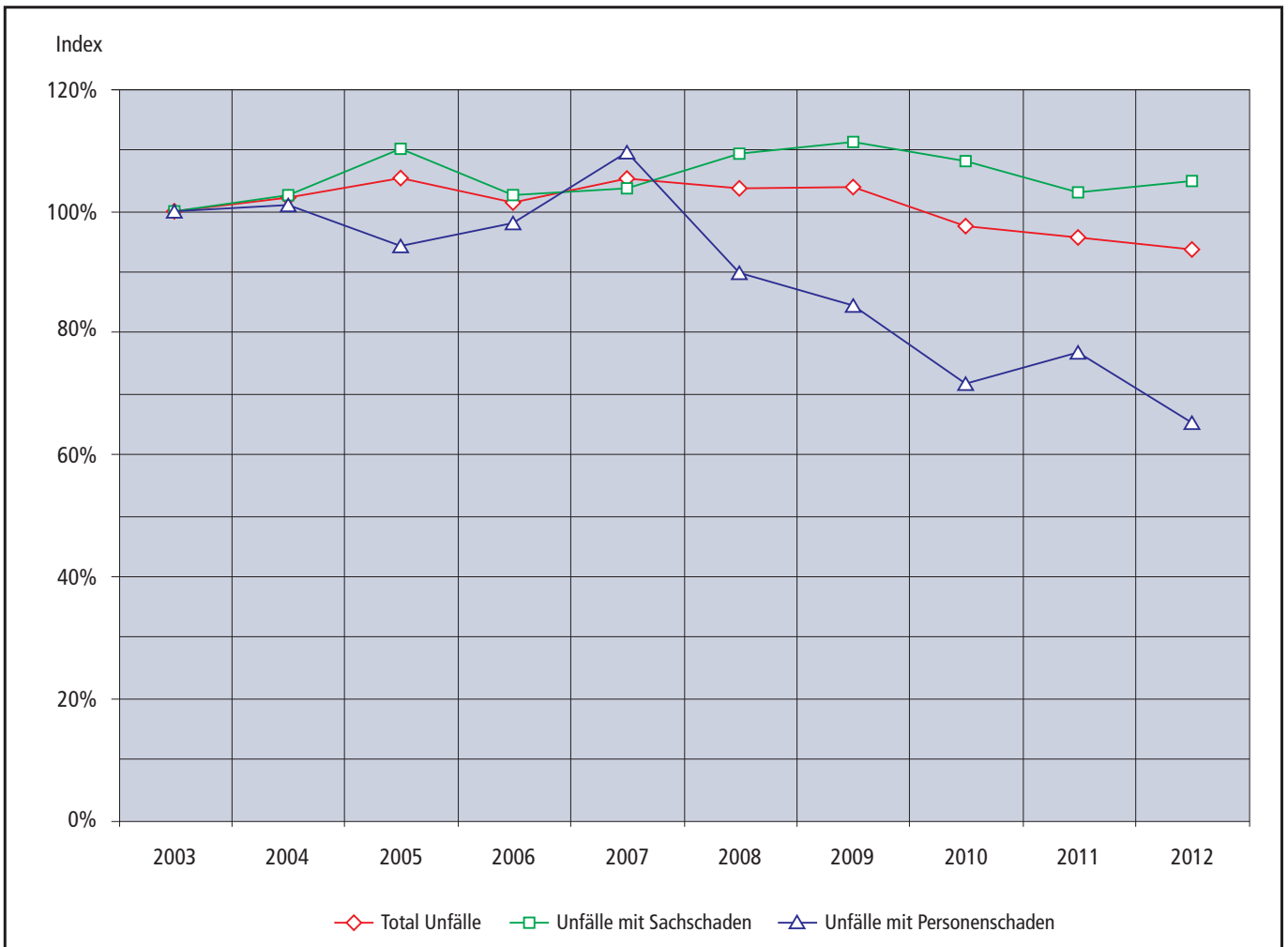
| | 2012 | | | 2011 | | | Veränderung | | | Mittel 2007 – 2011 | | |
|-------------------------------|------------|------------|----------|------------|------------|----------|-------------|------------|----------|--------------------|--------------|------------|
| | Alle | Verl. | Tote | Alle | Verl. | Tote | Alle | Verl. | Tote | Alle | Verl. | Tote |
| Stadtgebiet Winterthur | 300 | 299 | 1 | 328 | 328 | 0 | -28 | -29 | 1 | 379.0 | 377.0 | 2.0 |
| A1 Umfahrung, A4 | 48 | 48 | 0 | 30 | 30 | 0 | 18 | 18 | 0 | 34.0 | 33.4 | 0.6 |
| Stadt Winterthur | 252 | 251 | 1 | 298 | 298 | 0 | -46 | -47 | 1 | 345.0 | 343.6 | 1.4 |



Unfallgeschehen allgemein

Unfälle

| | 2003 | 2004 | 2005 | 2006 | 2007 | 2008 | 2009 | 2010 | 2011 | 2012 |
|-----------------------------|--------------|--------------|--------------|--------------|--------------|--------------|--------------|--------------|--------------|--------------|
| Total Unfälle | 1'227 | 1'252 | 1'296 | 1'243 | 1'294 | 1'275 | 1'274 | 1'198 | 1'175 | 1'150 |
| Unfälle mit Sachschaden | 879 | 901 | 968 | 902 | 912 | 962 | 980 | 948 | 908 | 923 |
| Unfälle mit Personenschaden | 348 | 351 | 328 | 341 | 382 | 313 | 294 | 250 | 267 | 227 |



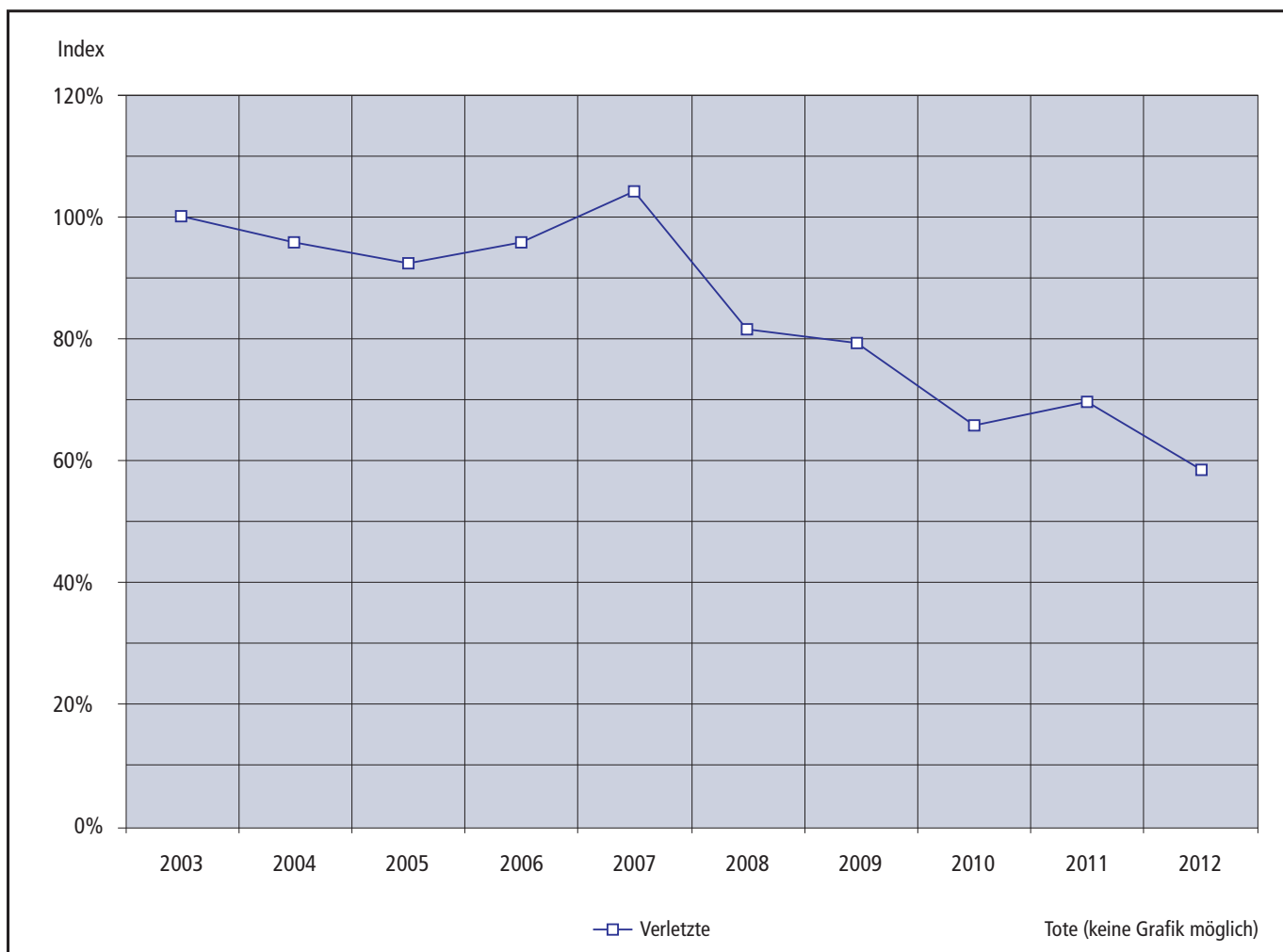


VUSTA 2012 **Stadt Winterthur**

Unfallgeschehen allgemein

Verunfallte

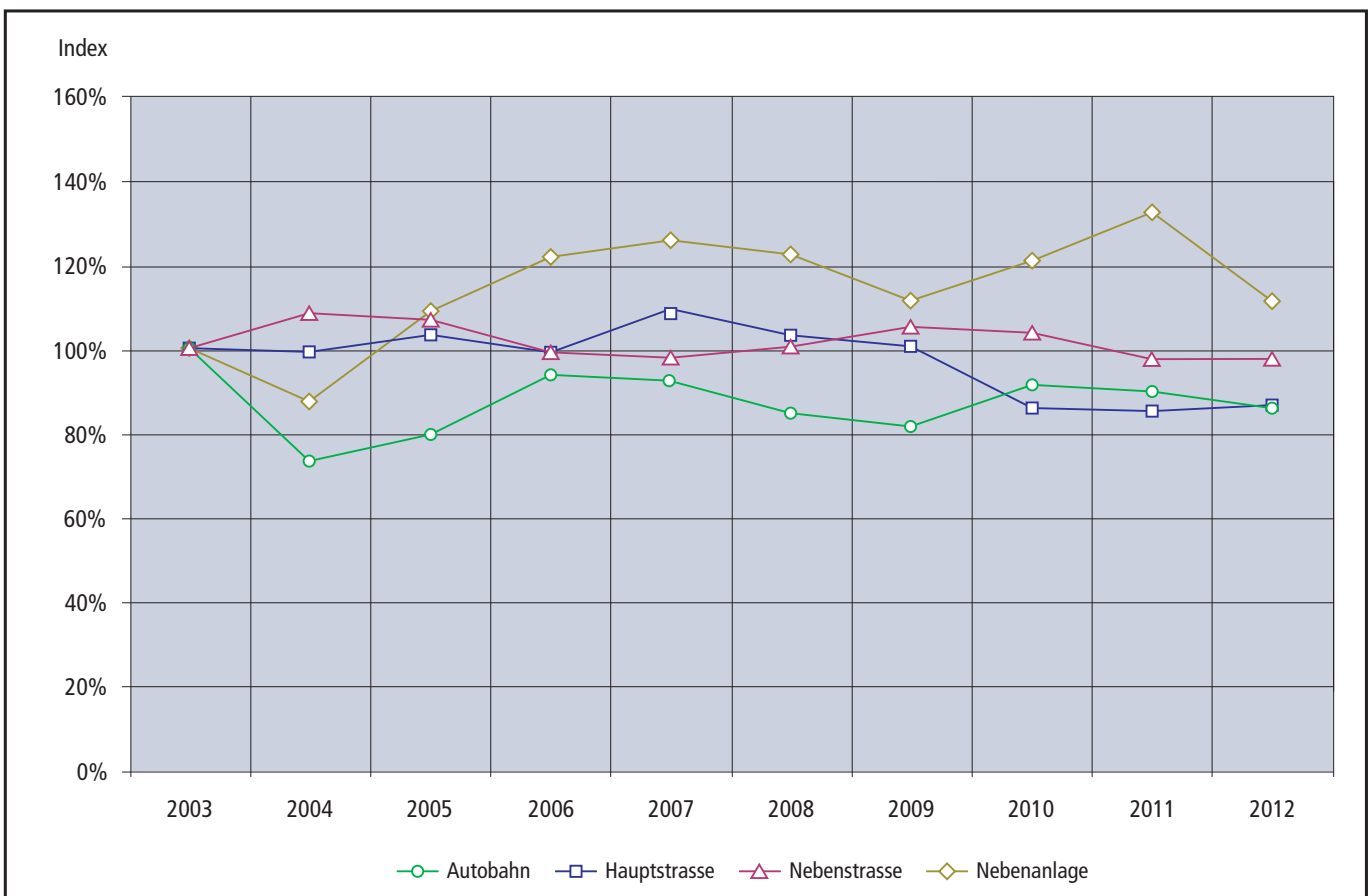
| | 2003 | 2004 | 2005 | 2006 | 2007 | 2008 | 2009 | 2010 | 2011 | 2012 |
|-------------------|------|------|------|------|------|------|------|------|------|------|
| Total Verunfallte | 428 | 412 | 396 | 411 | 450 | 349 | 343 | 285 | 298 | 252 |
| Verletzte | 428 | 410 | 396 | 410 | 447 | 349 | 340 | 284 | 298 | 251 |
| Tote | 0 | 2 | 0 | 1 | 3 | 0 | 3 | 1 | 0 | 1 |



Unfallgeschehen nach Strassenarten

Unfälle

| | 2003 | 2004 | 2005 | 2006 | 2007 | 2008 | 2009 | 2010 | 2011 | 2012 |
|----------------------|--------------|--------------|--------------|--------------|--------------|--------------|--------------|--------------|--------------|--------------|
| Alle Strassen | 1'422 | 1'395 | 1'453 | 1'429 | 1'474 | 1'441 | 1'435 | 1'378 | 1'350 | 1'319 |
| Autobahn | 195 | 143 | 155 | 183 | 180 | 166 | 159 | 178 | 175 | 167 |
| Autostrasse | 0 | 0 | 2 | 3 | 0 | 0 | 2 | 2 | 0 | 2 |
| Hauptstrasse | 544 | 539 | 563 | 539 | 591 | 561 | 549 | 467 | 463 | 470 |
| Nebenstrasse | 558 | 604 | 597 | 552 | 546 | 561 | 586 | 580 | 547 | 541 |
| Nebenanlage | 125 | 109 | 136 | 152 | 157 | 153 | 139 | 151 | 165 | 139 |



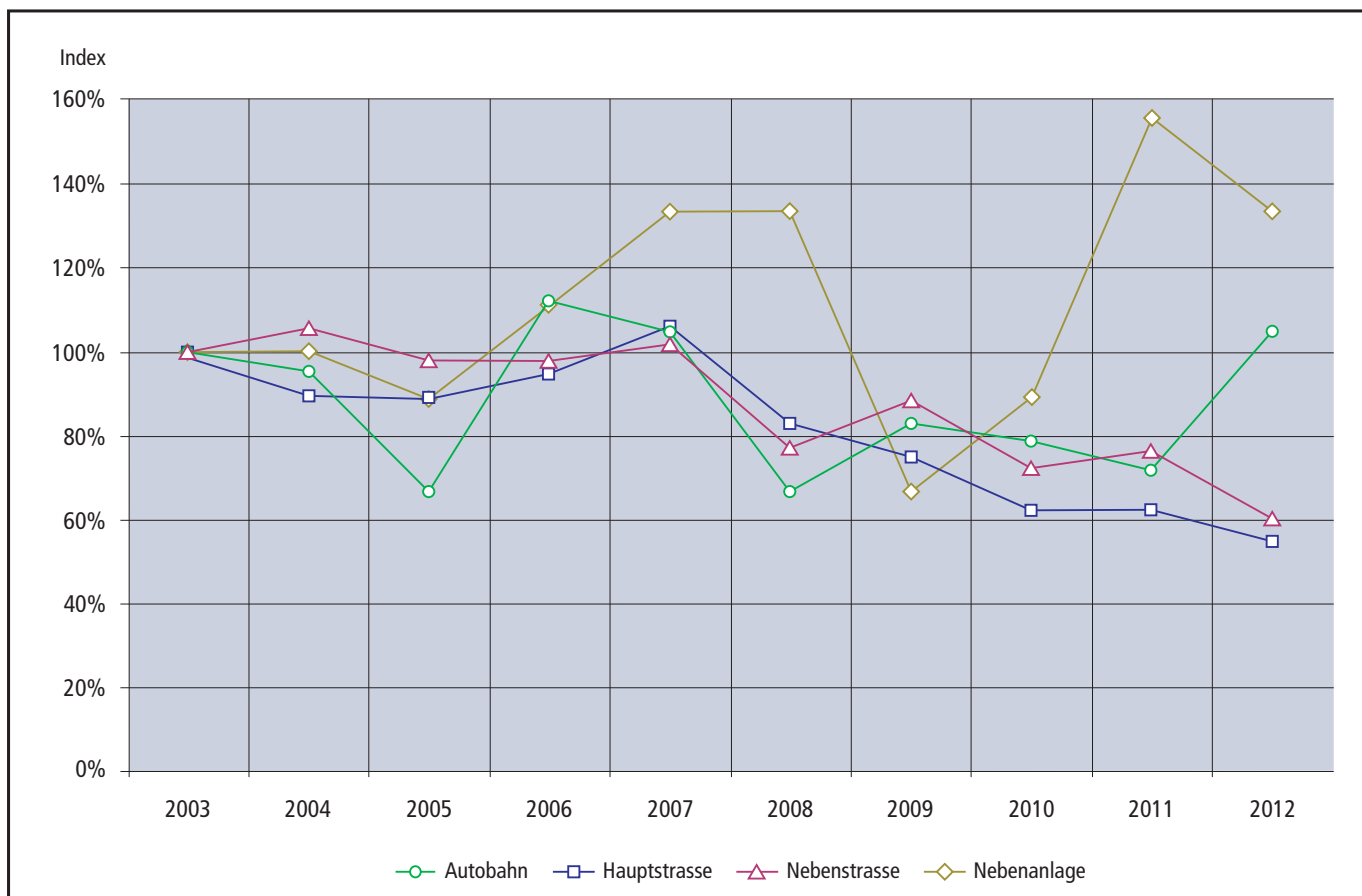
Unfälle auf Autostrassen werden nicht indexiert



Unfallgeschehen nach Strassenarten

Verunfallte

| | 2003 | 2004 | 2005 | 2006 | 2007 | 2008 | 2009 | 2010 | 2011 | 2012 |
|----------------------|------------|------------|------------|------------|------------|------------|------------|------------|------------|------------|
| Alle Strassen | 470 | 452 | 426 | 460 | 494 | 377 | 378 | 318 | 328 | 300 |
| Autobahn | 42 | 40 | 28 | 47 | 44 | 28 | 35 | 33 | 30 | 44 |
| Autostrasse | 0 | 0 | 2 | 2 | 0 | 0 | 0 | 0 | 0 | 4 |
| Hauptstrasse | 247 | 221 | 220 | 233 | 262 | 204 | 185 | 153 | 153 | 136 |
| Nebenstrasse | 172 | 182 | 168 | 168 | 176 | 133 | 152 | 124 | 131 | 104 |
| Nebenanlage | 9 | 9 | 8 | 10 | 12 | 12 | 6 | 8 | 14 | 12 |

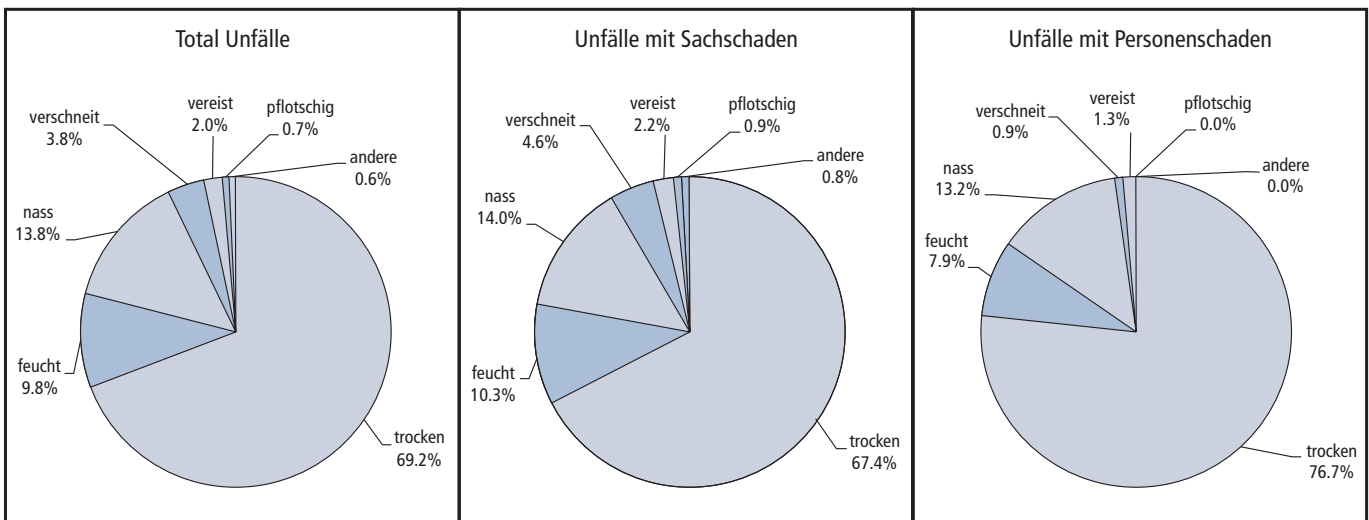


Verunfallte auf Autostrassen werden nicht indiziert

Unfallgeschehen nach Strassenzuständen

Unfälle

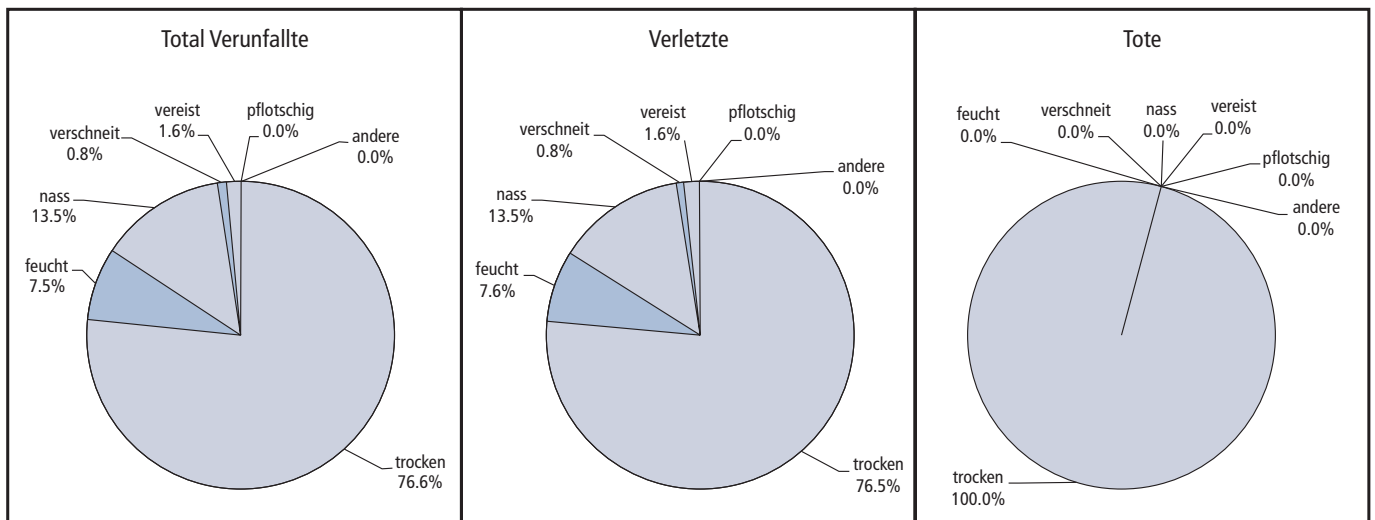
| | Total Unfälle | | | | Unfälle mit Sachschaden | | | | Unfälle mit Personenschaden | | | |
|--------------|---------------|--------------|------------|-----------------------|-------------------------|------------|-----------|-----------------------|-----------------------------|------------|------------|-----------------------|
| | 2012 | 2011 | Diff. | Mittel 2007 – 2011 | 2012 | 2011 | Diff. | Mittel 2007 – 2011 | 2012 | 2011 | Diff. | Mittel 2007 – 2011 |
| Total | 1'150 | 1'175 | -25 | 1'243.2 | 923 | 908 | 15 | 942.0 | 227 | 267 | -40 | 301.2 |
| trocken | 796 | 934 | -138 | 924.6 | 622 | 711 | -89 | 690.6 | 174 | 223 | -49 | 234.0 |
| feucht | 113 | 93 | 20 | 105.4 | 95 | 82 | 13 | 86.4 | 18 | 11 | 7 | 19.0 |
| nass | 159 | 110 | 49 | 145.8 | 129 | 79 | 50 | 104.6 | 30 | 31 | -1 | 41.2 |
| verschneit | 44 | 10 | 34 | 32.2 | 42 | 10 | 32 | 29.2 | 2 | 0 | 2 | 3.0 |
| vereist | 23 | 13 | 10 | 18.8 | 20 | 12 | 8 | 15.8 | 3 | 1 | 2 | 3.0 |
| pflotschig | 8 | 5 | 3 | 4.4 | 8 | 4 | 4 | 3.6 | 0 | 1 | -1 | 0.8 |
| andere | 7 | 10 | -3 | 12.0 | 7 | 10 | -3 | 11.8 | 0 | 0 | 0 | 0.2 |



Unfallgeschehen nach Strassenzuständen

Verunfallte

| | Total Verunfallte | | | | Verletzte | | | | Tote | | | |
|--------------|-------------------|------------|------------|--------------------|------------|------------|------------|--------------------|----------|----------|----------|--------------------|
| | 2012 | 2011 | Diff. | Mittel 2007 – 2011 | 2012 | 2011 | Diff. | Mittel 2007 – 2011 | 2012 | 2011 | Diff. | Mittel 2007 – 2011 |
| Total | 252 | 298 | -46 | 345.0 | 251 | 298 | -47 | 343.6 | 1 | 0 | 1 | 1.4 |
| trocken | 193 | 247 | -54 | 267.8 | 192 | 247 | -55 | 267.2 | 1 | 0 | 1 | 0.6 |
| feucht | 19 | 11 | 8 | 21.2 | 19 | 11 | 8 | 20.8 | 0 | 0 | 0 | 0.4 |
| nass | 34 | 38 | -4 | 47.2 | 34 | 38 | -4 | 46.8 | 0 | 0 | 0 | 0.4 |
| verschneit | 2 | 0 | 2 | 3.0 | 2 | 0 | 2 | 3.0 | 0 | 0 | 0 | 0.0 |
| vereist | 4 | 1 | 3 | 4.0 | 4 | 1 | 3 | 4.0 | 0 | 0 | 0 | 0.0 |
| pflotschig | 0 | 1 | -1 | 1.6 | 0 | 1 | -1 | 1.6 | 0 | 0 | 0 | 0.0 |
| andere | 0 | 0 | 0 | 0.2 | 0 | 0 | 0 | 0.2 | 0 | 0 | 0 | 0.0 |

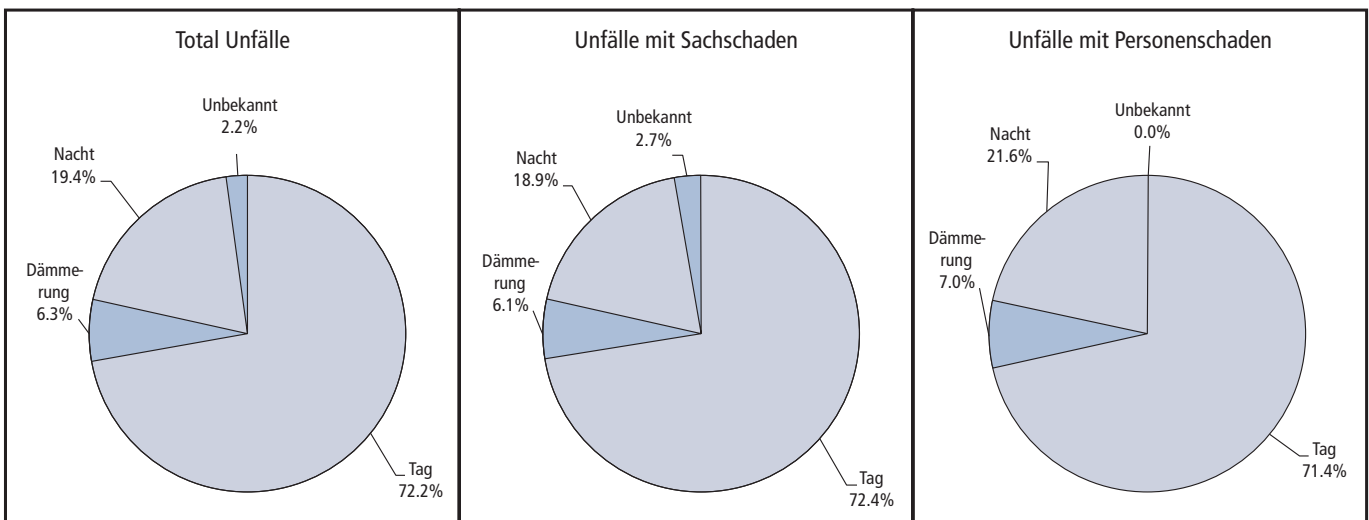




Unfallgeschehen nach Lichtverhältnissen

Unfälle

| | Total Unfälle | | | | Unfälle mit Sachschaden | | | | Unfälle mit Personenschaden | | | |
|--------------|---------------|--------------|------------|--------------------|-------------------------|------------|-----------|--------------------|-----------------------------|------------|------------|--------------------|
| | 2012 | 2011 | Diff. | Mittel 2007 – 2011 | 2012 | 2011 | Diff. | Mittel 2007 – 2011 | 2012 | 2011 | Diff. | Mittel 2007 – 2011 |
| Total | 1'150 | 1'175 | -25 | 1'243.2 | 923 | 908 | 15 | 942.0 | 227 | 267 | -40 | 301.2 |
| Tag | 830 | 833 | -3 | 884.0 | 668 | 638 | 30 | 666.0 | 162 | 195 | -33 | 218.0 |
| Dämmerung | 72 | 68 | 4 | 76.6 | 56 | 48 | 8 | 56.2 | 16 | 20 | -4 | 20.4 |
| Nacht | 223 | 245 | -22 | 257.8 | 174 | 193 | -19 | 195.0 | 49 | 52 | -3 | 62.8 |
| Unbekannt | 25 | 29 | -4 | 24.8 | 25 | 29 | -4 | 24.8 | 0 | 0 | 0 | 0.0 |



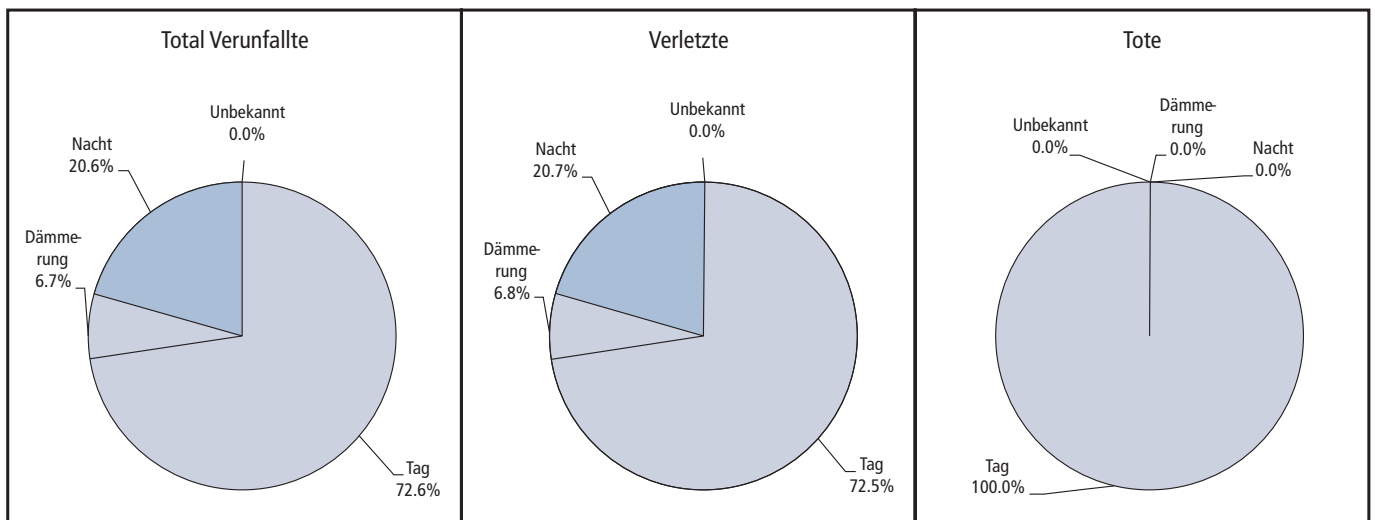


VUSTA 2012 **Stadt Winterthur**

Unfallgeschehen nach Lichtverhältnissen

Verunfallte

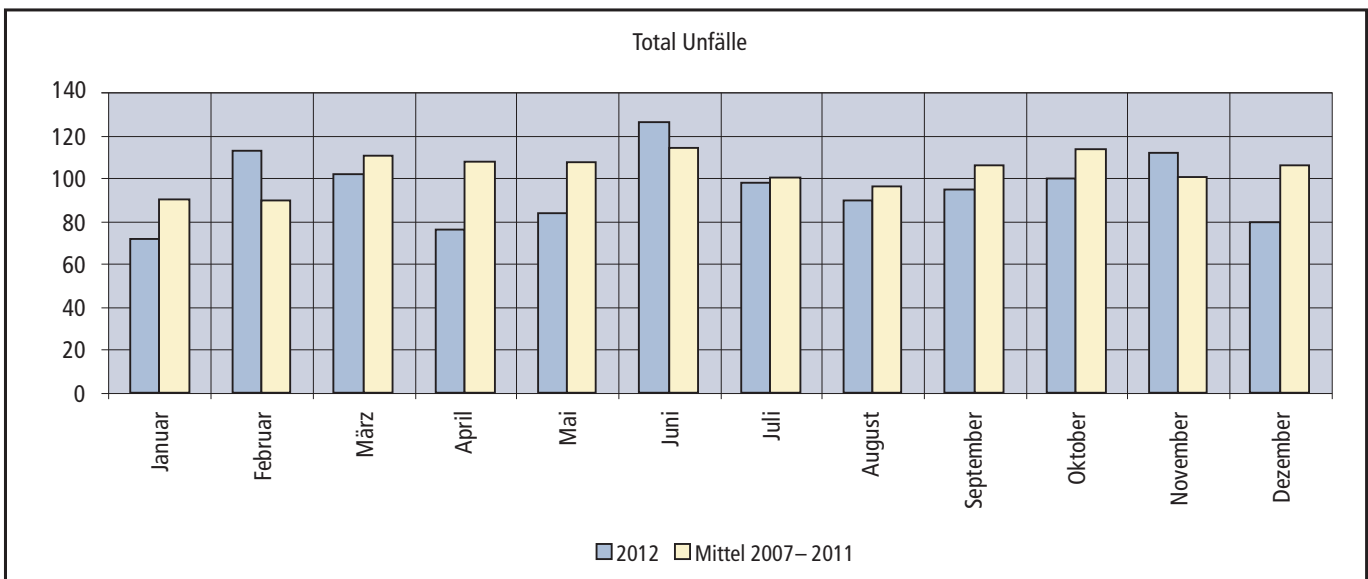
| | Total Verunfallte | | | | Verletzte | | | | Tote | | | |
|--------------|-------------------|------------|------------|--------------------|------------|------------|------------|--------------------|----------|----------|----------|--------------------|
| | 2012 | 2011 | Diff. | Mittel 2007 – 2011 | 2012 | 2011 | Diff. | Mittel 2007 – 2011 | 2012 | 2011 | Diff. | Mittel 2007 – 2011 |
| Total | 252 | 298 | -46 | 345.0 | 251 | 298 | -47 | 343.6 | 1 | 0 | 1 | 1.4 |
| Tag | 183 | 219 | -36 | 246.6 | 182 | 219 | -37 | 246.0 | 1 | 0 | 1 | 0.6 |
| Dämmerung | 17 | 20 | -3 | 21.8 | 17 | 20 | -3 | 21.8 | 0 | 0 | 0 | 0.0 |
| Nacht | 52 | 59 | -7 | 76.6 | 52 | 59 | -7 | 75.8 | 0 | 0 | 0 | 0.8 |
| Unbekannt | 0 | 0 | 0 | 0.0 | 0 | 0 | 0 | 0.0 | 0 | 0 | 0 | 0.0 |



Unfallgeschehen nach Monaten

Unfälle

| | Total Unfälle | | | | Unfälle mit Sachschaden | | | | Unfälle mit Personenschaden | | | |
|--------------|---------------|--------------|------------|--------------------|-------------------------|------------|-----------|--------------------|-----------------------------|------------|------------|--------------------|
| | 2012 | 2011 | Diff. | Mittel 2007 – 2011 | 2012 | 2011 | Diff. | Mittel 2007 – 2011 | 2012 | 2011 | Diff. | Mittel 2007 – 2011 |
| Total | 1'150 | 1'175 | -25 | 1'243.2 | 923 | 908 | 15 | 942.0 | 227 | 267 | -40 | 301.2 |
| Januar | 72 | 80 | -8 | 90.2 | 58 | 68 | -10 | 72.8 | 14 | 12 | 2 | 17.4 |
| Februar | 113 | 97 | 16 | 89.6 | 96 | 83 | 13 | 70.2 | 17 | 14 | 3 | 19.4 |
| März | 102 | 101 | 1 | 110.6 | 82 | 77 | 5 | 85.2 | 20 | 24 | -4 | 25.4 |
| April | 76 | 118 | -42 | 107.8 | 63 | 90 | -27 | 83.2 | 13 | 28 | -15 | 24.6 |
| Mai | 84 | 102 | -18 | 107.8 | 69 | 75 | -6 | 81.0 | 15 | 27 | -12 | 26.8 |
| Juni | 126 | 101 | 25 | 114.6 | 100 | 79 | 21 | 80.4 | 26 | 22 | 4 | 34.2 |
| Juli | 98 | 88 | 10 | 99.8 | 78 | 64 | 14 | 70.6 | 20 | 24 | -4 | 29.2 |
| August | 90 | 81 | 9 | 96.8 | 72 | 60 | 12 | 72.4 | 18 | 21 | -3 | 24.4 |
| September | 95 | 91 | 4 | 106.0 | 76 | 63 | 13 | 78.8 | 19 | 28 | -9 | 27.2 |
| Oktober | 102 | 100 | 2 | 113.6 | 78 | 80 | -2 | 86.8 | 24 | 20 | 4 | 26.8 |
| November | 112 | 95 | 17 | 100.4 | 83 | 70 | 13 | 75.4 | 29 | 25 | 4 | 25.0 |
| Dezember | 80 | 121 | -41 | 106.0 | 68 | 99 | -31 | 85.2 | 12 | 22 | -10 | 20.8 |

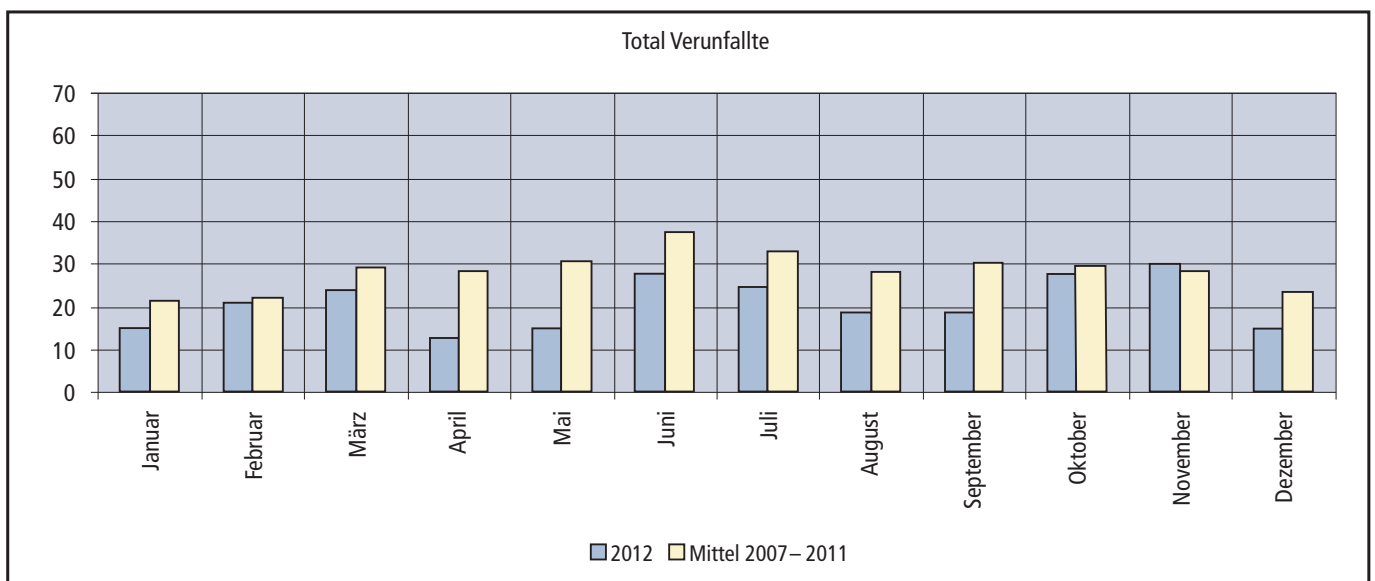




Unfallgeschehen nach Monaten

Verunfallte

| | Total Verunfallte | | | | Verletzte | | | | Tote | | | |
|--------------|-------------------|------------|------------|--------------------|------------|------------|------------|--------------------|----------|----------|----------|--------------------|
| | 2012 | 2011 | Diff. | Mittel 2007 – 2011 | 2012 | 2011 | Diff. | Mittel 2007 – 2011 | 2012 | 2011 | Diff. | Mittel 2007 – 2011 |
| Total | 252 | 298 | -46 | 345.0 | 251 | 298 | -47 | 343.6 | 1 | 0 | 1 | 1.4 |
| Januar | 15 | 18 | -3 | 21.4 | 15 | 18 | -3 | 21.4 | 0 | 0 | 0 | 0.0 |
| Februar | 21 | 16 | 5 | 22.4 | 21 | 16 | 5 | 22.4 | 0 | 0 | 0 | 0.0 |
| März | 24 | 29 | -5 | 29.4 | 24 | 29 | -5 | 29.4 | 0 | 0 | 0 | 0.0 |
| April | 13 | 28 | -15 | 28.6 | 13 | 28 | -15 | 28.4 | 0 | 0 | 0 | 0.2 |
| Mai | 15 | 28 | -13 | 31.0 | 15 | 28 | -13 | 30.8 | 0 | 0 | 0 | 0.2 |
| Juni | 28 | 23 | 5 | 37.8 | 28 | 23 | 5 | 37.8 | 0 | 0 | 0 | 0.0 |
| Juli | 25 | 25 | 0 | 33.0 | 25 | 25 | 0 | 33.0 | 0 | 0 | 0 | 0.0 |
| August | 19 | 24 | -5 | 28.4 | 19 | 24 | -5 | 28.4 | 0 | 0 | 0 | 0.0 |
| September | 19 | 34 | -15 | 30.6 | 18 | 34 | -16 | 30.2 | 1 | 0 | 1 | 0.4 |
| Oktober | 28 | 22 | 6 | 29.8 | 28 | 22 | 6 | 29.8 | 0 | 0 | 0 | 0.0 |
| November | 30 | 27 | 3 | 28.8 | 30 | 27 | 3 | 28.4 | 0 | 0 | 0 | 0.4 |
| Dezember | 15 | 24 | -9 | 23.8 | 15 | 24 | -9 | 23.6 | 0 | 0 | 0 | 0.2 |



Unfallgeschehen nach Wochentagen und Tagesstunden

Unfälle

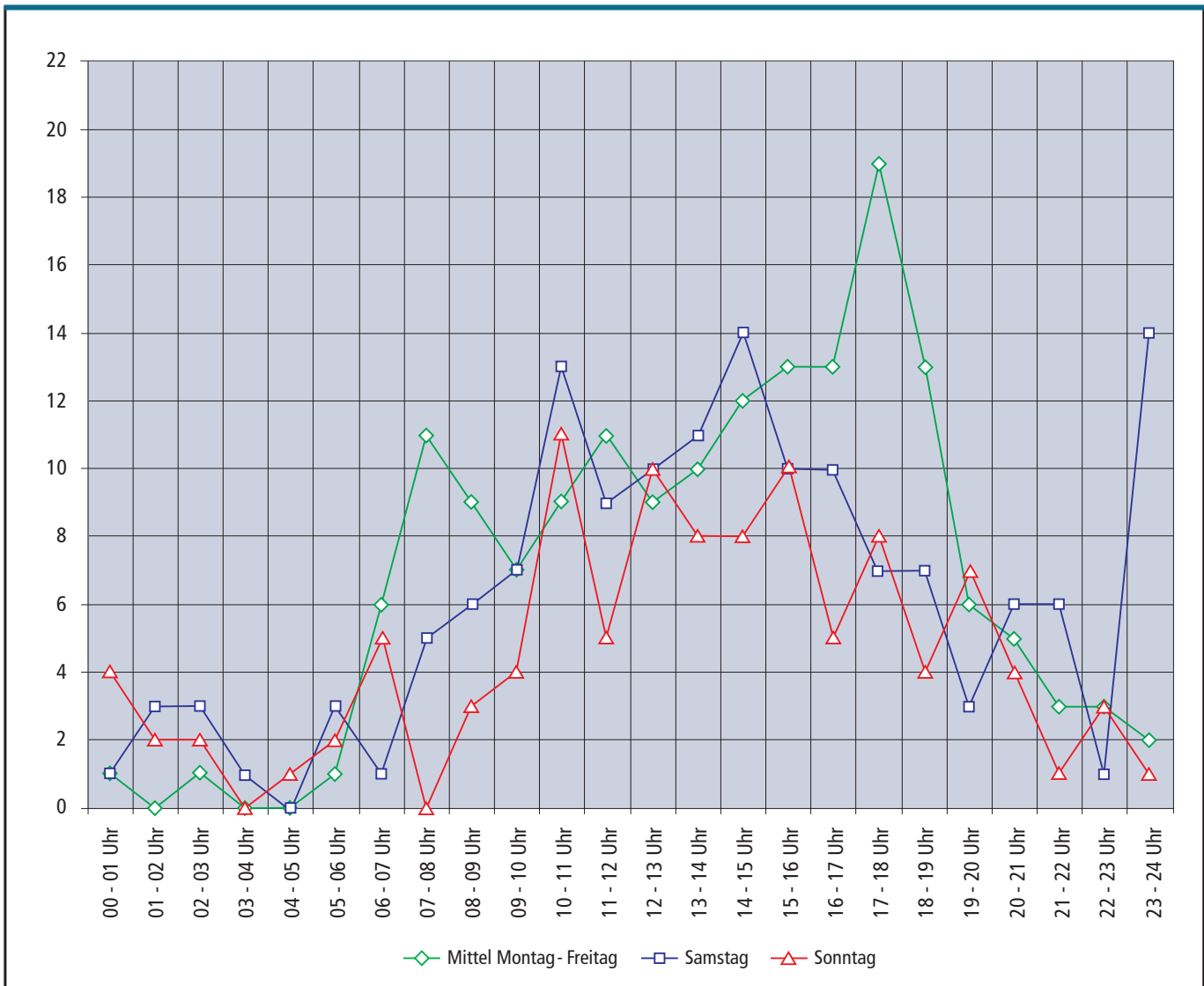
| | Mittel Montag - Freitag | | | | Samstag | | | | Sonntag | | | |
|---------------|-------------------------|------------|-----------|--------------------|------------|------------|-----------|--------------------|------------|-----------|-----------|--------------------|
| | 2012 | 2011 | Diff. | Mittel 2007 - 2011 | 2012 | 2011 | Diff. | Mittel 2007 - 2011 | 2012 | 2011 | Diff. | Mittel 2007 - 2011 |
| Total* | 176 | 185 | -9 | 192.8 | 152 | 153 | -1 | 174.4 | 119 | 96 | 23 | 103.8 |
| 00 – 01 Uhr | 1 | 1 | 0 | 1.4 | 1 | 3 | -2 | 2.2 | 4 | 1 | 3 | 3.2 |
| 01 – 02 Uhr | 0 | 2 | -2 | 1.2 | 3 | 3 | 0 | 3.2 | 2 | 3 | -1 | 2.2 |
| 02 – 03 Uhr | 1 | 1 | 0 | 1.0 | 3 | 1 | 2 | 1.6 | 2 | 4 | -2 | 3.0 |
| 03 – 04 Uhr | 0 | 1 | -1 | 1.2 | 1 | 2 | -1 | 2.2 | 0 | 2 | -2 | 2.8 |
| 04 – 05 Uhr | 0 | 1 | -1 | 0.6 | 0 | 2 | -1 | 2.0 | 1 | 2 | -1 | 3.0 |
| 05 – 06 Uhr | 1 | 1 | 0 | 1.6 | 3 | 4 | -4 | 3.2 | 2 | 2 | 0 | 3.4 |
| 06 – 07 Uhr | 6 | 4 | 2 | 5.6 | 1 | 2 | 1 | 2.4 | 5 | 0 | 5 | 1.4 |
| 07 – 08 Uhr | 11 | 10 | 1 | 9.6 | 5 | 2 | -1 | 3.0 | 0 | 0 | 0 | 1.6 |
| 08 – 09 Uhr | 9 | 9 | 0 | 9.0 | 6 | 6 | -1 | 3.8 | 3 | 3 | 0 | 1.6 |
| 09 – 10 Uhr | 7 | 10 | -3 | 9.2 | 7 | 7 | -1 | 5.8 | 4 | 6 | -2 | 3.8 |
| 10 – 11 Uhr | 9 | 9 | 0 | 9.2 | 13 | 2 | 5 | 12.4 | 11 | 1 | 10 | 2.2 |
| 11 – 12 Uhr | 11 | 13 | -2 | 11.2 | 9 | 14 | -1 | 11.4 | 5 | 6 | -1 | 5.6 |
| 12 – 13 Uhr | 9 | 10 | -1 | 10.4 | 10 | 12 | -3 | 12.6 | 10 | 4 | 6 | 5.4 |
| 13 – 14 Uhr | 10 | 9 | 1 | 12.0 | 11 | 11 | -1 | 16.6 | 8 | 10 | -2 | 7.0 |
| 14 – 15 Uhr | 12 | 10 | 2 | 11.8 | 14 | 15 | -4 | 11.8 | 8 | 12 | -4 | 10.4 |
| 15 – 16 Uhr | 13 | 13 | 0 | 13.4 | 10 | 12 | 2 | 15.8 | 10 | 8 | 2 | 8.4 |
| 16 – 17 Uhr | 13 | 15 | -2 | 15.0 | 10 | 10 | 0 | 12.4 | 5 | 6 | -1 | 5.6 |
| 17 – 18 Uhr | 19 | 19 | 0 | 21.0 | 7 | 12 | -2 | 13.2 | 8 | 8 | 0 | 7.4 |
| 18 – 19 Uhr | 13 | 12 | 1 | 13.4 | 7 | 5 | 2 | 7.0 | 4 | 3 | 1 | 5.2 |
| 19 – 20 Uhr | 6 | 10 | -4 | 8.8 | 3 | 8 | -1 | 4.8 | 7 | 5 | 2 | 4.8 |
| 20 – 21 Uhr | 5 | 4 | 1 | 4.2 | 6 | 1 | 2 | 3.6 | 4 | 1 | 3 | 3.2 |
| 21 – 22 Uhr | 3 | 4 | -1 | 4.2 | 6 | 7 | -1 | 5.0 | 1 | 2 | -1 | 3.2 |
| 22 – 23 Uhr | 3 | 4 | -1 | 4.4 | 1 | 2 | 4 | 5.2 | 3 | 1 | 2 | 2.0 |
| 23 – 24 Uhr | 2 | 2 | 0 | 2.8 | 14 | 2 | -1 | 5.4 | 1 | 0 | 1 | 0.4 |

* inkl. Unfallzeit "Unbekannt"



Unfallgeschehen nach Wochentagen und Tagesstunden

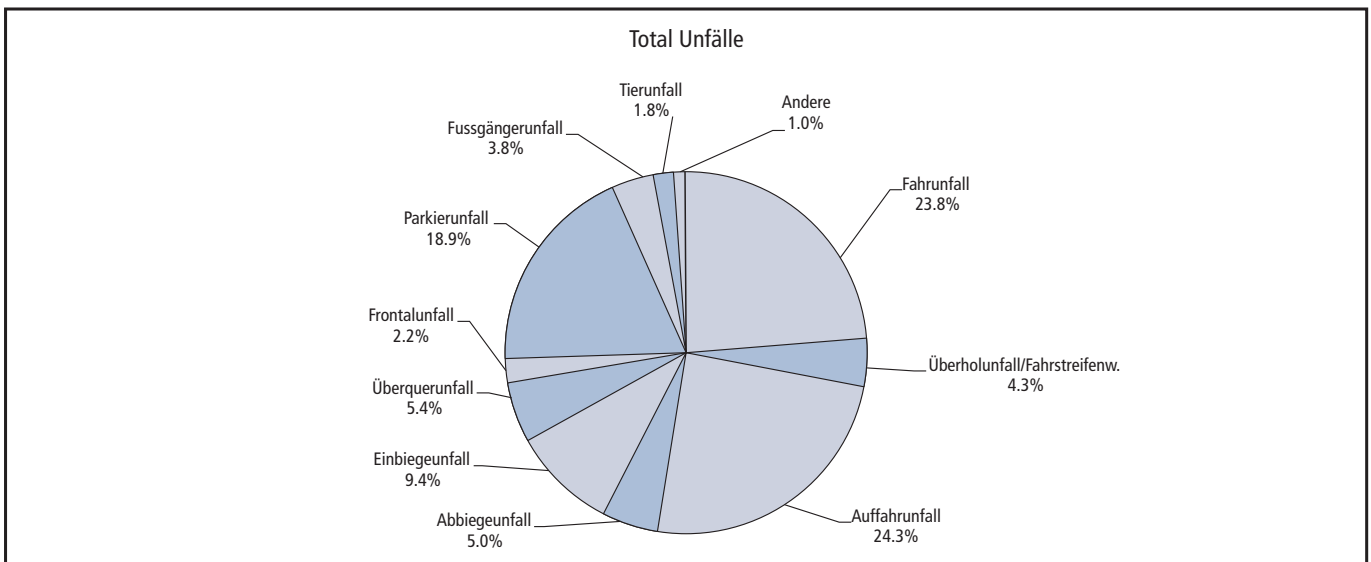
Unfälle



Unfallgeschehen nach Unfalltypen

Unfälle

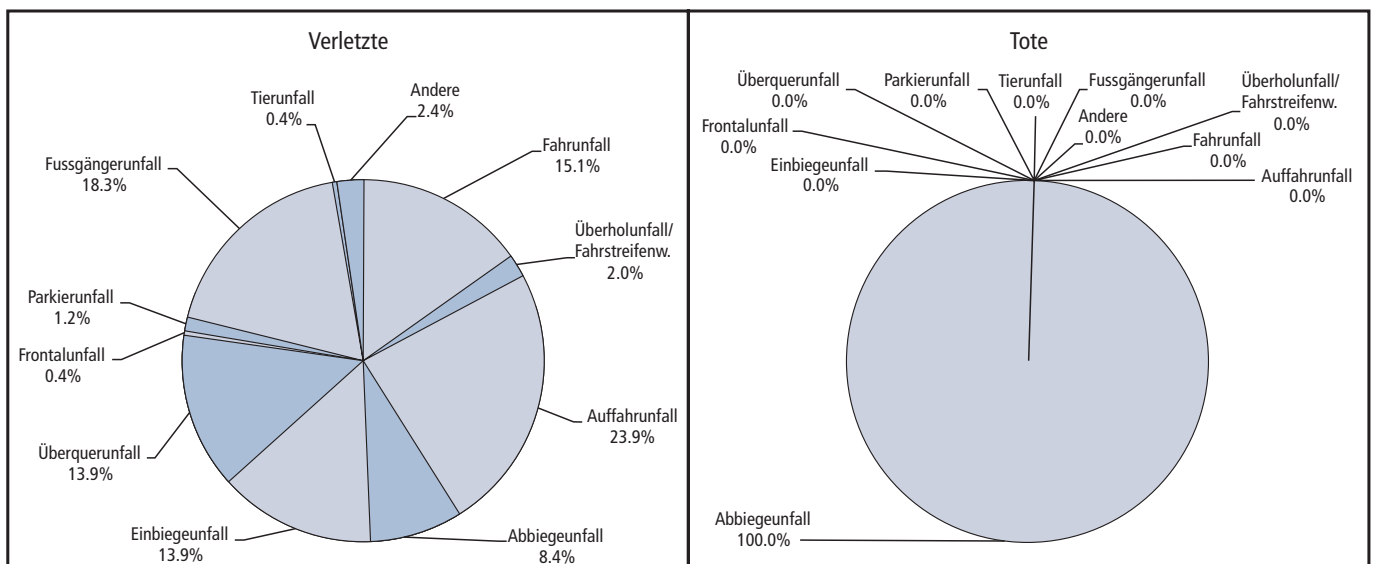
| | Total Unfälle | | | | Unfälle mit Sachschaden | | | | Unfälle mit Personenschaden | | | |
|------------------------------|---------------|--------------|------------|--------------------|-------------------------|------------|-----------|--------------------|-----------------------------|------------|------------|--------------------|
| | 2012 | 2011 | Diff. | Mittel 2007 – 2011 | 2012 | 2011 | Diff. | Mittel 2007 – 2011 | 2012 | 2011 | Diff. | Mittel 2007 – 2011 |
| Total | 1'150 | 1'175 | -25 | 1'243.2 | 923 | 908 | 15 | 942.0 | 227 | 267 | -40 | 301.2 |
| Fahrerunfall | 274 | 282 | -8 | 290.8 | 237 | 237 | 0 | 236.4 | 37 | 45 | -8 | 54.4 |
| Überholunfall/Fahrstreifenw. | 49 | 53 | -4 | 47.0 | 44 | 42 | 2 | 36.6 | 5 | 11 | -6 | 10.4 |
| Auffahrerunfall | 280 | 289 | -9 | 320.2 | 230 | 220 | 10 | 244.4 | 50 | 69 | -19 | 75.8 |
| Abbiegeunfall | 58 | 72 | -14 | 87.2 | 39 | 41 | -2 | 47.8 | 19 | 31 | -12 | 39.4 |
| Einbiegeunfall | 108 | 108 | 0 | 120.0 | 74 | 76 | -2 | 78.6 | 34 | 32 | 2 | 41.4 |
| Überquerunfall | 62 | 62 | 0 | 62.6 | 34 | 37 | -3 | 37.0 | 28 | 25 | 3 | 25.6 |
| Frontalunfall | 25 | 17 | 8 | 26.8 | 24 | 14 | 10 | 19.0 | 1 | 3 | -2 | 7.8 |
| Parkierunfall | 217 | 232 | -15 | 225.8 | 214 | 220 | -6 | 219.8 | 3 | 12 | -9 | 6.0 |
| Fussgängerunfall | 44 | 36 | 8 | 37.4 | 1 | 1 | 0 | 1.6 | 43 | 35 | 8 | 35.8 |
| Tierunfall | 21 | 19 | 2 | 19.0 | 20 | 18 | 2 | 18.0 | 1 | 1 | 0 | 1.0 |
| Andere | 12 | 5 | 7 | 6.4 | 6 | 2 | 4 | 2.8 | 6 | 3 | 3 | 3.6 |



Unfallgeschehen nach Unfalltypen

Verunfallte

| | Total Verunfallte | | | | Verletzte | | | | Tote | | | |
|------------------------------|-------------------|------------|------------|--------------------|------------|------------|------------|--------------------|----------|----------|----------|--------------------|
| | 2012 | 2011 | Diff. | Mittel 2007 – 2011 | 2012 | 2011 | Diff. | Mittel 2007 – 2011 | 2012 | 2011 | Diff. | Mittel 2007 – 2011 |
| Total | 252 | 298 | -46 | 345.0 | 251 | 298 | -47 | 343.6 | 1 | 0 | 1 | 1.4 |
| Fahrerunfall | 38 | 49 | -11 | 59.4 | 38 | 49 | -11 | 59.2 | 0 | 0 | 0 | 0.2 |
| Überholunfall/Fahrstreifenw. | 5 | 11 | -6 | 10.8 | 5 | 11 | -6 | 10.8 | 0 | 0 | 0 | 0.0 |
| Auffahrerunfall | 60 | 88 | -28 | 94.0 | 60 | 88 | -28 | 94.0 | 0 | 0 | 0 | 0.0 |
| Abbiegeunfall | 22 | 31 | -9 | 43.4 | 21 | 31 | -10 | 43.4 | 1 | 0 | 1 | 0.0 |
| Einbiegeunfall | 35 | 33 | 2 | 44.4 | 35 | 33 | 2 | 44.2 | 0 | 0 | 0 | 0.2 |
| Überquerunfall | 35 | 27 | 8 | 30.6 | 35 | 27 | 8 | 30.6 | 0 | 0 | 0 | 0.0 |
| Frontalunfall | 1 | 3 | -2 | 10.2 | 1 | 3 | -2 | 10.2 | 0 | 0 | 0 | 0.0 |
| Parkierunfall | 3 | 12 | -9 | 6.8 | 3 | 12 | -9 | 6.8 | 0 | 0 | 0 | 0.0 |
| Fussgängerunfall | 46 | 40 | 6 | 39.4 | 46 | 40 | 6 | 38.6 | 0 | 0 | 0 | 0.8 |
| Tierunfall | 1 | 1 | 0 | 1.0 | 1 | 1 | 0 | 1.0 | 0 | 0 | 0 | 0.0 |
| Andere | 6 | 3 | 3 | 5.0 | 6 | 3 | 3 | 4.8 | 0 | 0 | 0 | 0.2 |



Unfallgeschehen nach Hauptursachen

Unfälle

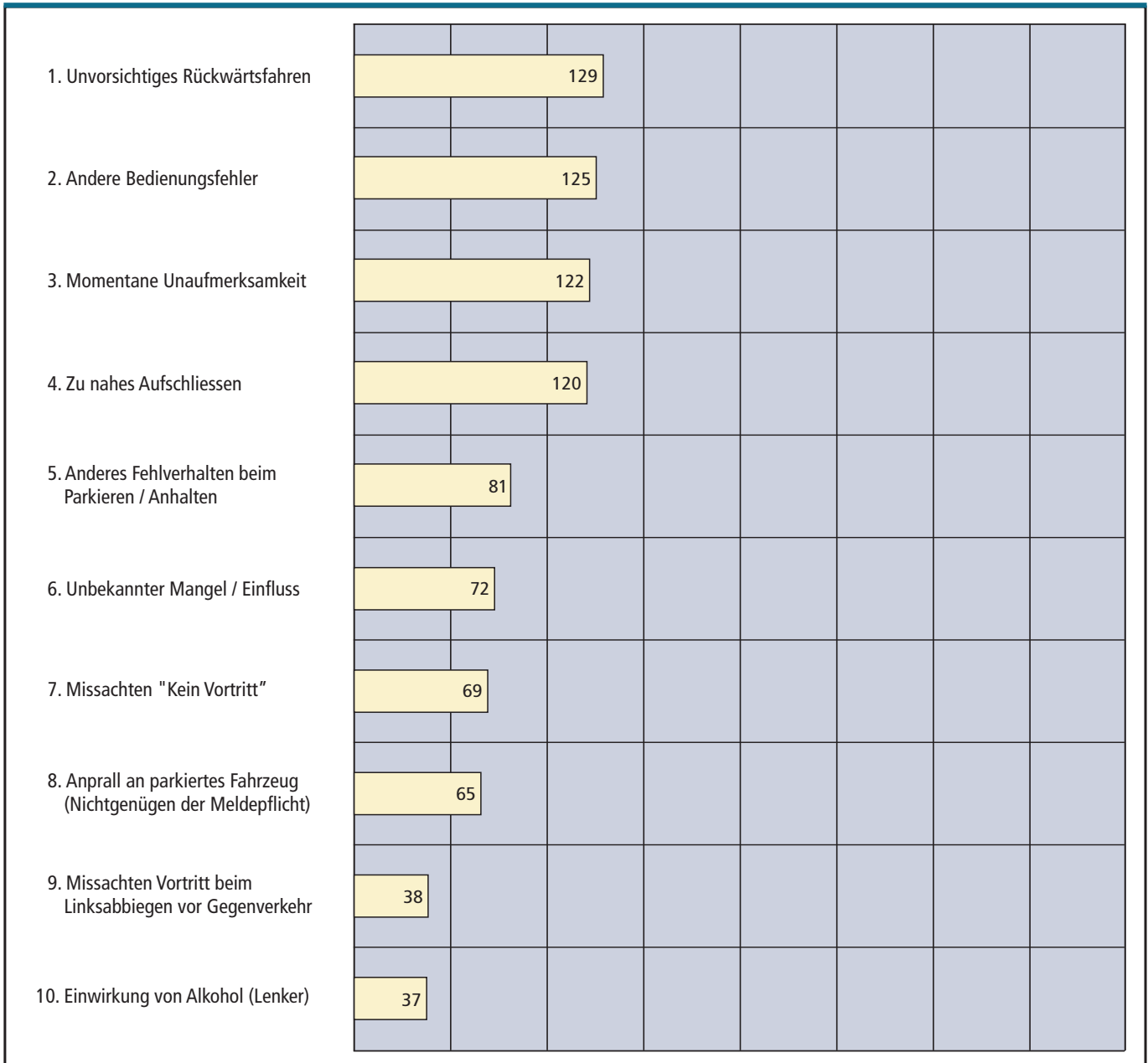
| | Total Unfälle | | | | Unfälle mit Sachschaden | | | | Unfälle mit Personenschaden | | | |
|--|---------------|--------------|-----------|----------|-------------------------|------------|-----------|----------|-----------------------------|------------|-----------|----------|
| | Total | io. | ao. | AB AS | Total | io. | ao. | AB AS | Total | io. | ao. | AB AS |
| Total | 1'150 | 1'067 | 83 | 0 | 923 | 861 | 62 | 0 | 227 | 206 | 21 | 0 |
| Direkter Einfluss des Lenkers | 334 | 312 | 22 | 0 | 252 | 239 | 13 | 0 | 82 | 73 | 9 | 0 |
| Zustand des Lenkers | 45 | 39 | 6 | 0 | 29 | 25 | 4 | 0 | 16 | 14 | 2 | 0 |
| Beeinträchtigte Sicht des Lenkers | 0 | 0 | 0 | 0 | 0 | 0 | 0 | 0 | 0 | 0 | 0 | 0 |
| Nichtb. von Zeichengebung oder Signalisation | 0 | 0 | 0 | 0 | 0 | 0 | 0 | 0 | 0 | 0 | 0 | 0 |
| Missachten der Lichtsignale | 8 | 8 | 0 | 0 | 5 | 5 | 0 | 0 | 3 | 3 | 0 | 0 |
| Mangelhafte Bedienung des Fahrzeuges | 144 | 141 | 3 | 0 | 118 | 116 | 2 | 0 | 26 | 25 | 1 | 0 |
| Ladung des Fahrzeuges | 4 | 4 | 0 | 0 | 1 | 1 | 0 | 0 | 3 | 3 | 0 | 0 |
| Unaufmerksamkeit und Ablenkung | 133 | 120 | 13 | 0 | 99 | 92 | 7 | 0 | 34 | 28 | 6 | 0 |
| Äusserer Einfluss | 28 | 11 | 17 | 0 | 26 | 9 | 17 | 0 | 2 | 2 | 0 | 0 |
| Mangel an der Strassenanlage | 0 | 0 | 0 | 0 | 0 | 0 | 0 | 0 | 0 | 0 | 0 | 0 |
| Momentaner äusserer Einfluss | 1 | 1 | 0 | 0 | 1 | 1 | 0 | 0 | 0 | 0 | 0 | 0 |
| Einfluss durch Dritte | 27 | 10 | 17 | 0 | 25 | 8 | 17 | 0 | 2 | 2 | 0 | 0 |
| Mangel am Fahrzeug | 4 | 4 | 0 | 0 | 2 | 2 | 0 | 0 | 2 | 2 | 0 | 0 |
| Mangelhafter Unterhalt des Fahrzeuges | 2 | 2 | 0 | 0 | 0 | 0 | 0 | 0 | 2 | 2 | 0 | 0 |
| Technische Defekte am Fahrzeug | 2 | 2 | 0 | 0 | 2 | 2 | 0 | 0 | 0 | 0 | 0 | 0 |
| Verkehrsablauf / Verkehrsregeln | 637 | 598 | 39 | 0 | 510 | 483 | 27 | 0 | 127 | 115 | 12 | 0 |
| Geschwindigkeit | 42 | 27 | 15 | 0 | 35 | 24 | 11 | 0 | 7 | 3 | 4 | 0 |
| Linksfahren, Rechtsfahren und Einspuren | 35 | 30 | 5 | 0 | 34 | 29 | 5 | 0 | 1 | 1 | 0 | 0 |
| Überholen (Situation) | 0 | 0 | 0 | 0 | 0 | 0 | 0 | 0 | 0 | 0 | 0 | 0 |
| Überholen (Verkehrsablauf) | 8 | 6 | 2 | 0 | 6 | 5 | 1 | 0 | 2 | 1 | 1 | 0 |
| Missachten des Vorrtrittsrechtes | 207 | 199 | 8 | 0 | 122 | 119 | 3 | 0 | 85 | 80 | 5 | 0 |
| Andere Fahrbewegungen | 335 | 326 | 9 | 0 | 309 | 302 | 7 | 0 | 26 | 24 | 2 | 0 |
| Fahrrad- und Motorfahrradverkehr | 9 | 9 | 0 | 0 | 4 | 4 | 0 | 0 | 5 | 5 | 0 | 0 |
| Fahrzeugähnliche Geräte | 1 | 1 | 0 | 0 | 0 | 0 | 0 | 0 | 1 | 1 | 0 | 0 |
| Unbekannter Mangel / Einfluss | 137 | 132 | 5 | 0 | 132 | 127 | 5 | 0 | 5 | 5 | 0 | 0 |
| Fussgänger | 10 | 10 | 0 | 0 | 1 | 1 | 0 | 0 | 9 | 9 | 0 | 0 |
| Zustand des Fussgängers | 1 | 1 | 0 | 0 | 0 | 0 | 0 | 0 | 1 | 1 | 0 | 0 |
| Einfluss / Verhalten des Fussgängers | 9 | 9 | 0 | 0 | 1 | 1 | 0 | 0 | 8 | 8 | 0 | 0 |

io. = innerorts ao. = ausserorts AB = Autobahn AS = Autostrasse



Unfallgeschehen nach Hauptursachen

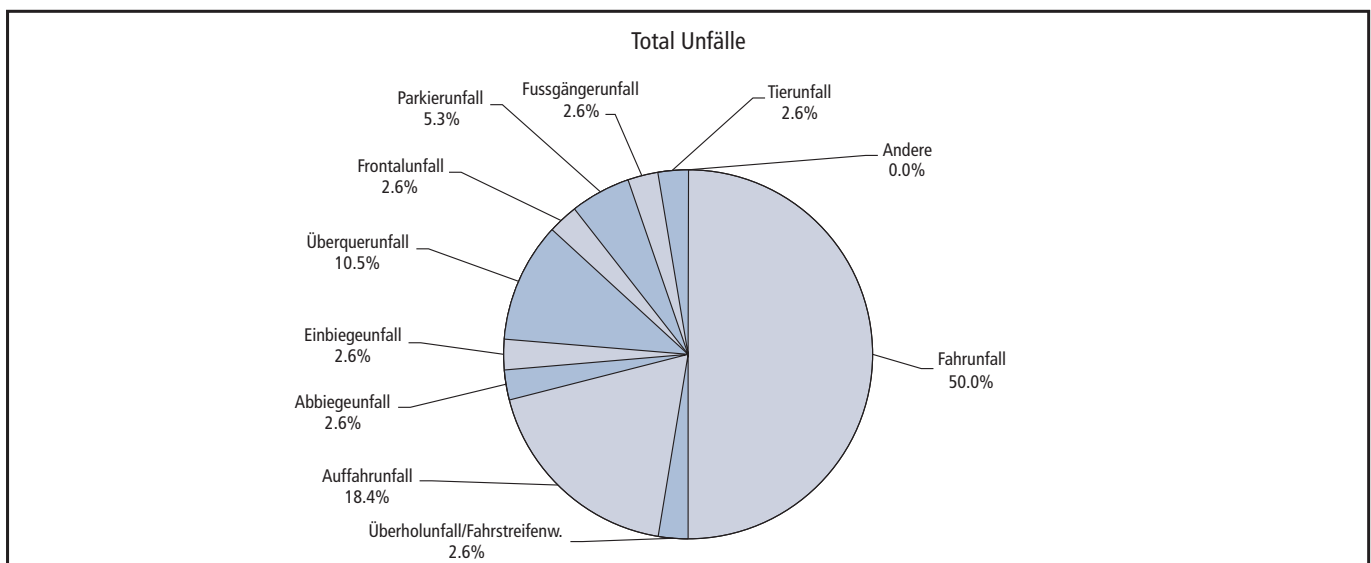
Top 10



Unfälle unter Einwirkung von Alkohol

Unfälle

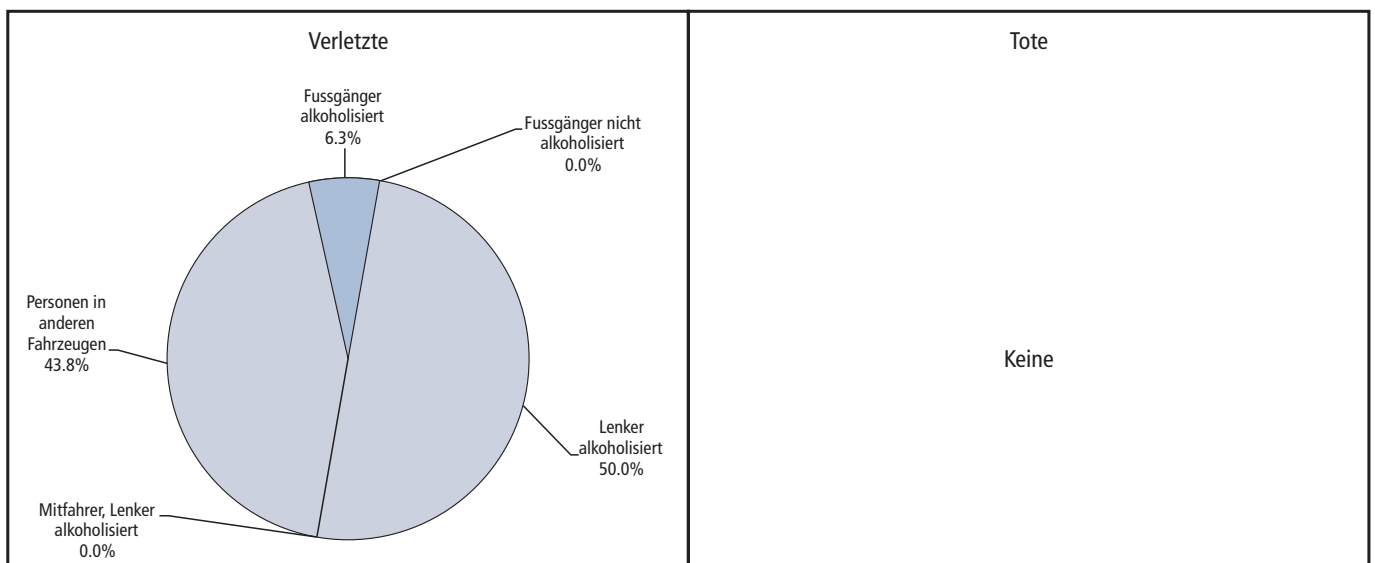
| | Total Unfälle | | | | Unfälle mit Sachschaden | | | | Unfälle mit Personenschaden | | | |
|------------------------------|---------------|-----------|----------|--------------------|-------------------------|-----------|-----------|--------------------|-----------------------------|----------|----------|--------------------|
| | 2012 | 2011 | Diff. | Mittel 2007 – 2011 | 2012 | 2011 | Diff. | Mittel 2007 – 2011 | 2012 | 2011 | Diff. | Mittel 2007 – 2011 |
| Total | 38 | 38 | 0 | 51.6 | 22 | 29 | -7 | 35.0 | 16 | 9 | 7 | 16.6 |
| Fahrerunfall | 19 | 24 | -5 | 34.0 | 13 | 18 | -5 | 22.6 | 6 | 6 | 0 | 11.4 |
| Überholunfall/Fahrstreifenw. | 1 | 1 | 0 | 0.2 | 1 | 0 | 1 | 0.0 | 0 | 1 | -1 | 0.2 |
| Auffahrerunfall | 7 | 4 | 3 | 5.8 | 3 | 3 | 0 | 4.4 | 4 | 1 | 3 | 1.4 |
| Abbiegerunfall | 1 | 1 | 0 | 0.8 | 0 | 1 | -1 | 0.6 | 1 | 0 | 1 | 0.2 |
| Einbiegerunfall | 1 | 1 | 0 | 1.6 | 0 | 1 | -1 | 1.2 | 1 | 0 | 1 | 0.4 |
| Überquererunfall | 4 | 2 | 2 | 1.4 | 2 | 1 | 1 | 0.6 | 2 | 1 | 1 | 0.8 |
| Frontalerunfall | 1 | 0 | 1 | 2.6 | 1 | 0 | 1 | 1.4 | 0 | 0 | 0 | 1.2 |
| Parkiererunfall | 2 | 5 | -3 | 4.2 | 2 | 5 | -3 | 4.2 | 0 | 0 | 0 | 0.0 |
| Fussgängerunfall | 1 | 0 | 1 | 1.0 | 0 | 0 | 0 | 0.0 | 1 | 0 | 1 | 1.0 |
| Tierunfall | 1 | 0 | 1 | 0.0 | 0 | 0 | 0 | 0.0 | 1 | 0 | 1 | 0.0 |
| Andere | 0 | 0 | 0 | 0.0 | 0 | 0 | 0 | 0.0 | 0 | 0 | 0 | 0.0 |



Unfälle unter Einwirkung von Alkohol

Beteiligte

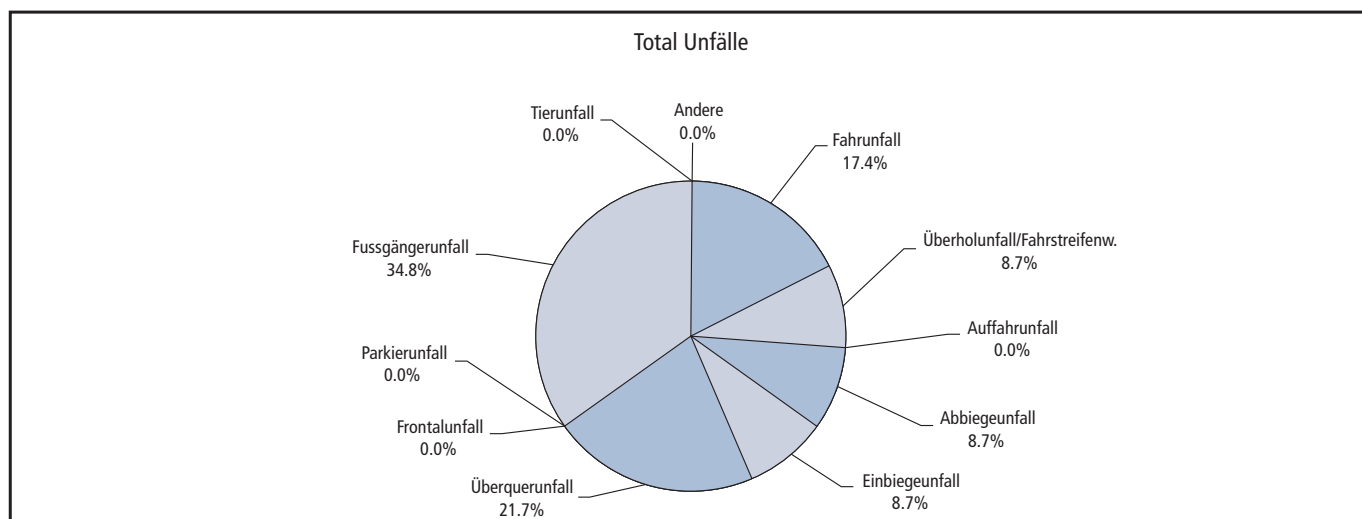
| | Anzahl an Alkoholunfällen beteiligte Personen | | | | | | | | | | | | | |
|----------------------------------|---|------------|-----------|---|------------|-----------------------|---------------|---------------------|----------|---|------------|-----------------------|---------------|---------------------|
| | Total | unverletzt | verletzt | | | | | | getötet | | | | | |
| | | | Total | im Fahrzeug des alkoholisierten Lenkers | | in anderen Fahrzeugen | Fussgänger | | Total | im Fahrzeug des alkoholisierten Lenkers | | in anderen Fahrzeugen | Fussgänger | |
| | | | | lenkend | mitfahrend | | alkoholisiert | nicht alkoholisiert | | lenkend | mitfahrend | | alkoholisiert | nicht alkoholisiert |
| Total | 67 | 51 | 16 | 8 | 0 | 7 | 1 | 0 | 0 | 0 | 0 | 0 | 0 | 0 |
| Fahrerunfall | 23 | 17 | 6 | 6 | 0 | 0 | 0 | 0 | 0 | 0 | 0 | 0 | 0 | 0 |
| Überholunfall/ Fahrstreifenw. | 5 | 5 | 0 | 0 | 0 | 0 | 0 | 0 | 0 | 0 | 0 | 0 | 0 | 0 |
| Auffahrerunfall | 19 | 15 | 4 | 0 | 0 | 4 | 0 | 0 | 0 | 0 | 0 | 0 | 0 | 0 |
| Abbiegeunfall | 2 | 1 | 1 | 0 | 0 | 1 | 0 | 0 | 0 | 0 | 0 | 0 | 0 | 0 |
| Einbiegeunfall | 2 | 1 | 1 | 0 | 0 | 1 | 0 | 0 | 0 | 0 | 0 | 0 | 0 | 0 |
| Überquerunfall | 9 | 7 | 2 | 1 | 0 | 1 | 0 | 0 | 0 | 0 | 0 | 0 | 0 | 0 |
| Frontalunfall | 2 | 2 | 0 | 0 | 0 | 0 | 0 | 0 | 0 | 0 | 0 | 0 | 0 | 0 |
| Parkierunfall | 2 | 2 | 0 | 0 | 0 | 0 | 0 | 0 | 0 | 0 | 0 | 0 | 0 | 0 |
| Fussgängerunfall | 2 | 1 | 1 | 0 | 0 | 0 | 1 | 0 | 0 | 0 | 0 | 0 | 0 | 0 |
| Tierunfall | 1 | 0 | 1 | 1 | 0 | 0 | 0 | 0 | 0 | 0 | 0 | 0 | 0 | 0 |
| Andere | 0 | 0 | 0 | 0 | 0 | 0 | 0 | 0 | 0 | 0 | 0 | 0 | 0 | 0 |



Kinderunfälle

Unfälle

| | Total Unfälle | | | | Unfälle mit Sachschaden | | | | Unfälle mit Personenschaden | | | |
|------------------------------|---------------|-----------|-----------|--------------------|-------------------------|----------|-----------|--------------------|-----------------------------|-----------|-----------|--------------------|
| | 2012 | 2011 | Diff. | Mittel 2007 – 2011 | 2012 | 2011 | Diff. | Mittel 2007 – 2011 | 2012 | 2011 | Diff. | Mittel 2007 – 2011 |
| Total | 23 | 29 | -6 | 37.6 | 3 | 4 | -1 | 7.4 | 20 | 25 | -5 | 30.2 |
| Fahrerunfall | 4 | 2 | 2 | 6.8 | 2 | 1 | 1 | 1.6 | 2 | 1 | 1 | 5.2 |
| Überholunfall/Fahrstreifenw. | 2 | 1 | 1 | 0.8 | 0 | 0 | 0 | 0.0 | 2 | 1 | 1 | 0.8 |
| Auffahrerunfall | 0 | 1 | -1 | 1.6 | 0 | 0 | 0 | 1.0 | 0 | 1 | -1 | 0.6 |
| Abbiegerunfall | 2 | 4 | -2 | 4.2 | 0 | 1 | -1 | 1.4 | 2 | 3 | -1 | 2.8 |
| Einbiegerunfall | 2 | 6 | -4 | 6.8 | 0 | 0 | 0 | 1.0 | 2 | 6 | -4 | 5.8 |
| Überquererunfall | 5 | 7 | -2 | 4.4 | 1 | 1 | 0 | 0.6 | 4 | 6 | -2 | 3.8 |
| Frontalerunfall | 0 | 1 | -1 | 1.4 | 0 | 0 | 0 | 0.6 | 0 | 1 | -1 | 0.8 |
| Parkiererunfall | 0 | 1 | -1 | 0.6 | 0 | 1 | -1 | 0.6 | 0 | 0 | 0 | 0.0 |
| Fussgängerunfall | 8 | 6 | 2 | 10.8 | 0 | 0 | 0 | 0.6 | 8 | 6 | 2 | 10.2 |
| Tierunfall | 0 | 0 | 0 | 0.0 | 0 | 0 | 0 | 0.0 | 0 | 0 | 0 | 0.0 |
| Andere | 0 | 0 | 0 | 0.2 | 0 | 0 | 0 | 0.0 | 0 | 0 | 0 | 0.2 |

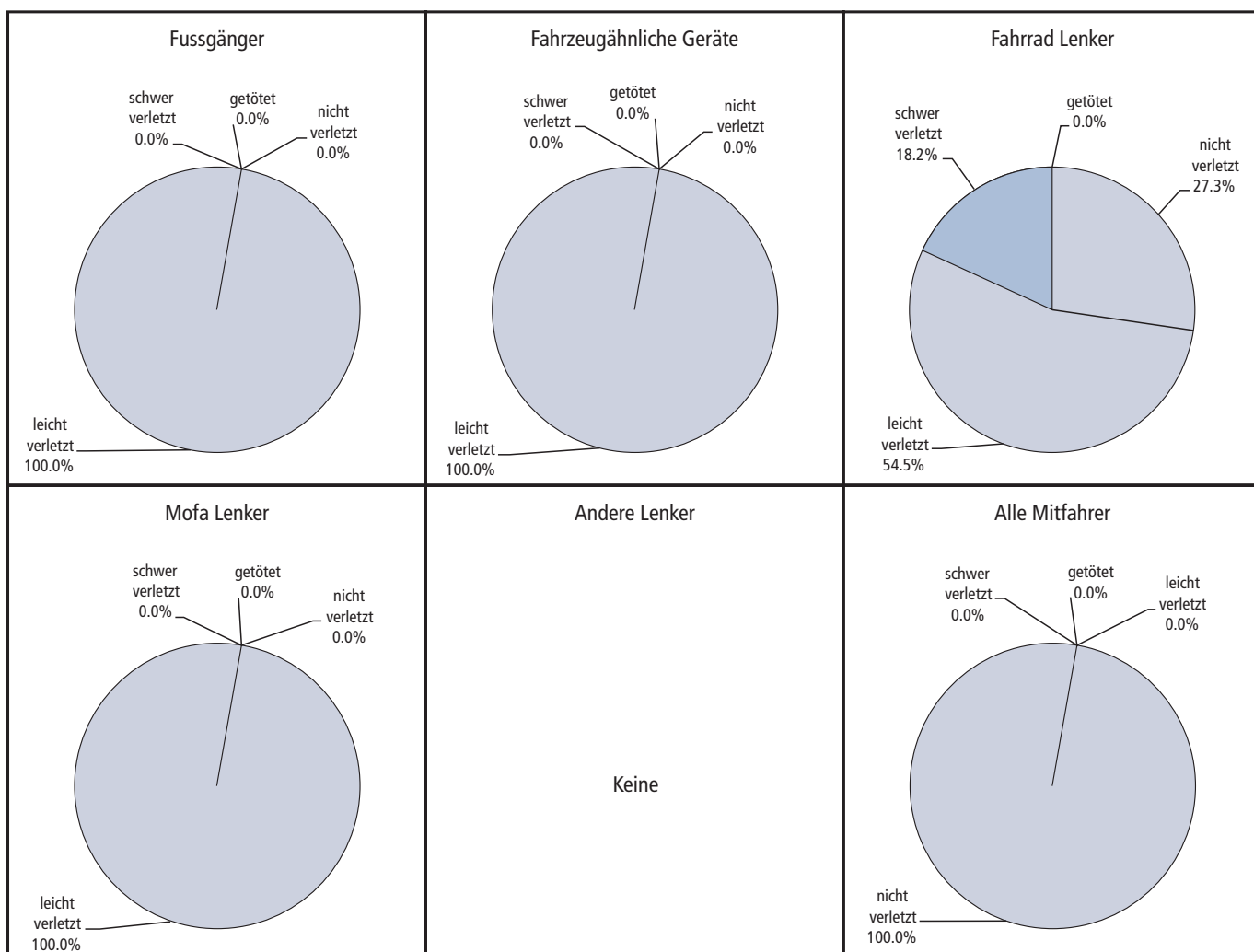




Kinderunfälle

Beteiligte Kinder

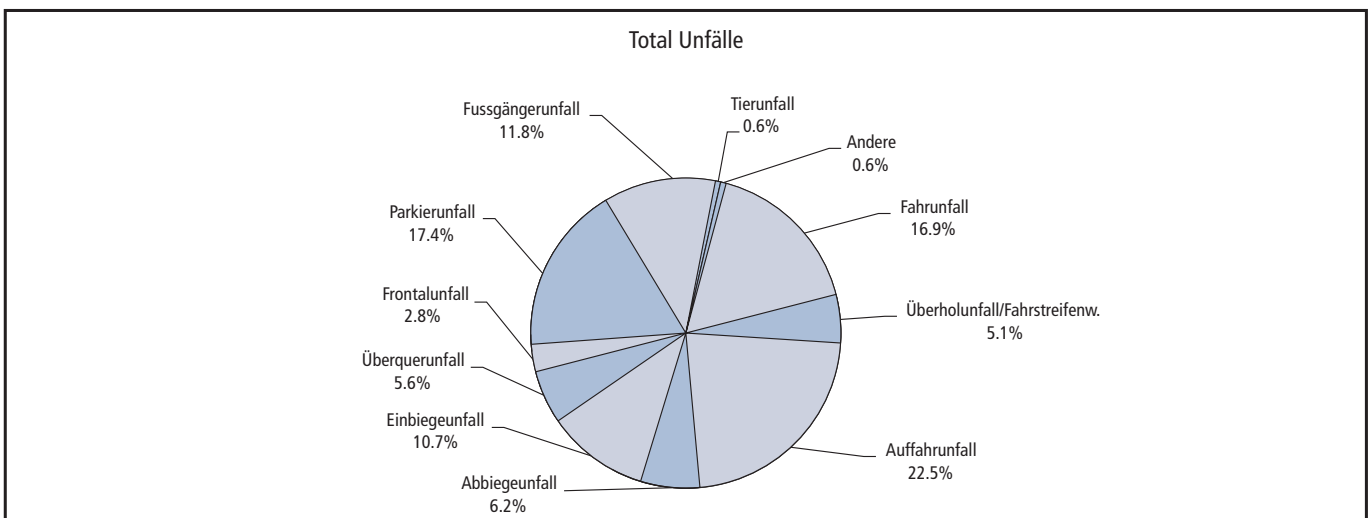
| | Total | nicht verletzt | leicht verletzt | schwer verletzt | getötet |
|-------------------------|-----------|----------------|-----------------|-----------------|----------|
| Total | 27 | 7 | 18 | 2 | 0 |
| Fussgänger | 8 | 0 | 8 | 0 | 0 |
| Fahrzeugähnliche Geräte | 2 | 0 | 2 | 0 | 0 |
| Fahrrad Lenker | 11 | 3 | 6 | 2 | 0 |
| Mofa Lenker | 2 | 0 | 2 | 0 | 0 |
| Andere Lenker | 0 | 0 | 0 | 0 | 0 |
| Alle Mitfahrer | 4 | 4 | 0 | 0 | 0 |



Seniorenunfälle

Unfälle

| | Total Unfälle | | | | Unfälle mit Sachschaden | | | | Unfälle mit Personenschaden | | | |
|------------------------------|---------------|------------|------------|--------------------|-------------------------|------------|-----------|--------------------|-----------------------------|-----------|------------|--------------------|
| | 2012 | 2011 | Diff. | Mittel 2007 – 2011 | 2012 | 2011 | Diff. | Mittel 2007 – 2011 | 2012 | 2011 | Diff. | Mittel 2007 – 2011 |
| Total | 178 | 197 | -19 | 187.0 | 126 | 134 | -8 | 130.8 | 52 | 63 | -11 | 56.2 |
| Fahrerunfall | 30 | 37 | -7 | 28.2 | 21 | 27 | -6 | 21.0 | 9 | 10 | -1 | 7.2 |
| Überholunfall/Fahrstreifenw. | 9 | 10 | -1 | 8.8 | 9 | 7 | 2 | 5.8 | 0 | 3 | -3 | 3.0 |
| Auffahrerunfall | 40 | 43 | -3 | 47.2 | 31 | 31 | 0 | 35.4 | 9 | 12 | -3 | 11.8 |
| Abbiegerunfall | 11 | 10 | 1 | 14.2 | 9 | 4 | 5 | 6.8 | 2 | 6 | -4 | 7.4 |
| Einbiegerunfall | 19 | 24 | -5 | 27.2 | 13 | 16 | -3 | 18.2 | 6 | 8 | -2 | 9.0 |
| Überquererunfall | 10 | 12 | -2 | 9.8 | 7 | 8 | -1 | 6.6 | 3 | 4 | -1 | 3.2 |
| Frontalerunfall | 5 | 3 | 2 | 3.8 | 5 | 2 | 3 | 3.0 | 0 | 1 | -1 | 0.8 |
| Parkiererunfall | 31 | 41 | -10 | 34.6 | 30 | 37 | -7 | 32.6 | 1 | 4 | -3 | 2.0 |
| Fussgängerunfall | 21 | 12 | 9 | 11.2 | 0 | 0 | 0 | 0.0 | 21 | 12 | 9 | 11.2 |
| Tierunfall | 1 | 3 | -2 | 1.4 | 1 | 2 | -1 | 1.2 | 0 | 1 | -1 | 0.2 |
| Andere | 1 | 2 | -1 | 0.6 | 0 | 0 | 0 | 0.2 | 1 | 2 | -1 | 0.4 |





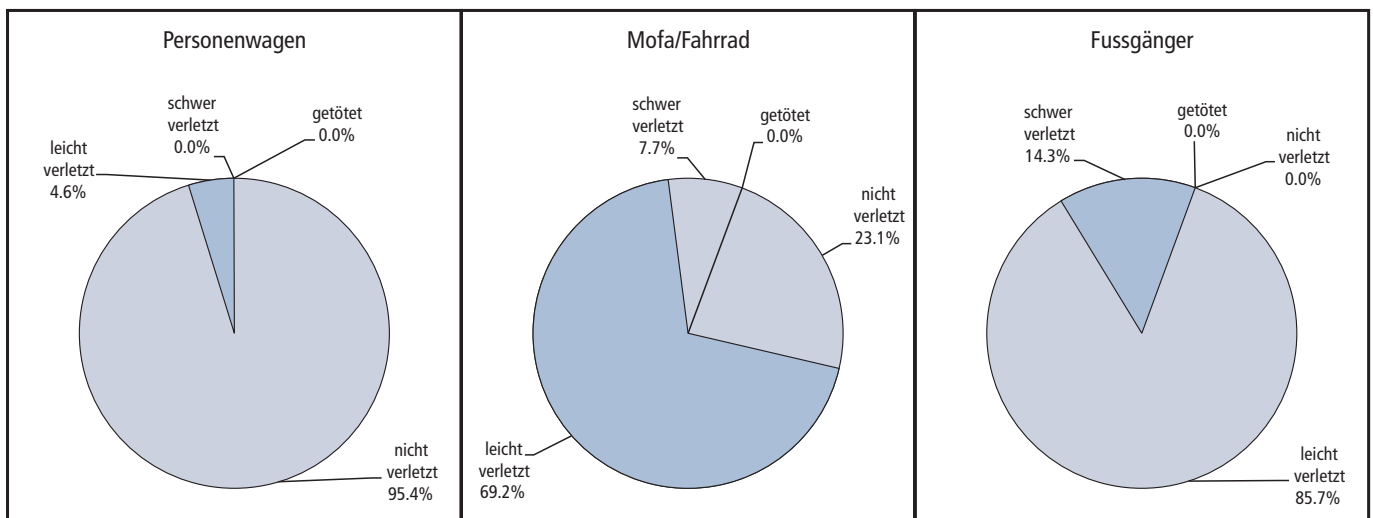
Seniorenunfälle

Beteiligte Senioren

| | Total | nicht verletzt | leicht verletzt | schwer verletzt | getötet |
|-------------------------|------------|----------------|-----------------|-----------------|----------|
| Total | 201 | 170 | 28 | 3 | 0 |
| Personenwagen * | 151 | 144 | 7 | 0 | 0 |
| Lastwagen ** | 1 | 1 | 0 | 0 | 0 |
| Car / Bus | 0 | 0 | 0 | 0 | 0 |
| Trolleybus | 1 | 1 | 0 | 0 | 0 |
| Tram | 0 | 0 | 0 | 0 | 0 |
| Bahn | 0 | 0 | 0 | 0 | 0 |
| Traktor | 0 | 0 | 0 | 0 | 0 |
| Motorrad | 2 | 2 | 0 | 0 | 0 |
| Kleinmotorrad | 0 | 0 | 0 | 0 | 0 |
| Mofa | 3 | 2 | 1 | 0 | 0 |
| Fahrrad | 10 | 1 | 8 | 1 | 0 |
| Fahrzeugähnliche Geräte | 0 | 0 | 0 | 0 | 0 |
| Fussgänger | 14 | 0 | 12 | 2 | 0 |
| Unbekannt | 0 | 0 | 0 | 0 | 0 |
| Andere | 1 | 1 | 0 | 0 | 0 |
| Alle Mitfahrer | 18 | 18 | 0 | 0 | 0 |

* Personenwagen, Kleinbus, Lieferwagen, Sattelschlepper bis 3.5t

** Lastwagen, Sattelschlepper über 3.5t



Mutmassliche Unfallverursacher

Nach Alter und Objektart

| | Total | Personenwagen * | Lastwagen ** | Car / Bus | Trolleybus | Tram | Bahn | Traktor | Motorrad | Kleinmotorrad | Mofa | Fahrrad | Fahrzeugähnliche Geräte | Fussgänger | Unbekannt | Andere |
|---------------|--------------|-----------------|--------------|-----------|------------|----------|----------|----------|-----------|---------------|----------|-----------|-------------------------|------------|------------|----------|
| Total | 1'150 | 835 | 52 | 11 | 11 | 0 | 0 | 4 | 25 | 7 | 4 | 57 | 2 | 10 | 130 | 2 |
| 00 – 06 Jahre | 6 | 0 | 0 | 0 | 0 | 0 | 0 | 0 | 0 | 0 | 0 | 2 | 2 | 2 | 0 | 0 |
| 07 – 11 Jahre | 2 | 0 | 0 | 0 | 0 | 0 | 0 | 0 | 0 | 0 | 0 | 2 | 0 | 0 | 0 | 0 |
| 12 – 15 Jahre | 5 | 0 | 0 | 0 | 0 | 0 | 0 | 0 | 0 | 0 | 0 | 4 | 0 | 1 | 0 | 0 |
| 16 – 19 Jahre | 63 | 44 | 2 | 0 | 0 | 0 | 0 | 2 | 5 | 3 | 1 | 5 | 0 | 1 | 0 | 0 |
| 20 – 24 Jahre | 121 | 108 | 4 | 0 | 0 | 0 | 0 | 1 | 4 | 1 | 0 | 3 | 0 | 0 | 0 | 0 |
| 25 – 29 Jahre | 110 | 93 | 5 | 0 | 0 | 0 | 0 | 0 | 3 | 1 | 0 | 7 | 0 | 1 | 0 | 0 |
| 30 – 34 Jahre | 93 | 78 | 5 | 1 | 1 | 0 | 0 | 0 | 2 | 0 | 0 | 5 | 0 | 1 | 0 | 0 |
| 35 – 39 Jahre | 79 | 71 | 6 | 0 | 0 | 0 | 0 | 0 | 2 | 0 | 0 | 0 | 0 | 0 | 0 | 0 |
| 40 – 44 Jahre | 100 | 85 | 8 | 0 | 0 | 0 | 0 | 0 | 2 | 1 | 0 | 4 | 0 | 0 | 0 | 0 |
| 45 – 49 Jahre | 115 | 90 | 10 | 1 | 1 | 0 | 0 | 0 | 3 | 0 | 0 | 8 | 0 | 1 | 0 | 1 |
| 50 – 54 Jahre | 76 | 60 | 5 | 3 | 3 | 0 | 0 | 0 | 1 | 0 | 0 | 4 | 0 | 0 | 0 | 0 |
| 55 – 59 Jahre | 63 | 48 | 3 | 5 | 2 | 0 | 0 | 1 | 2 | 1 | 0 | 1 | 0 | 0 | 0 | 0 |
| 60 – 64 Jahre | 54 | 45 | 3 | 1 | 2 | 0 | 0 | 0 | 0 | 0 | 0 | 2 | 0 | 1 | 0 | 0 |
| 65 – 69 Jahre | 44 | 37 | 0 | 0 | 1 | 0 | 0 | 0 | 1 | 0 | 0 | 3 | 0 | 2 | 0 | 0 |
| 70 – 74 Jahre | 24 | 20 | 1 | 0 | 0 | 0 | 0 | 0 | 0 | 0 | 2 | 1 | 0 | 0 | 0 | 0 |
| 75 – 79 Jahre | 28 | 25 | 0 | 0 | 0 | 0 | 0 | 0 | 0 | 0 | 0 | 3 | 0 | 0 | 0 | 0 |
| 80 – 84 Jahre | 18 | 16 | 0 | 0 | 0 | 0 | 0 | 0 | 0 | 0 | 1 | 1 | 0 | 0 | 0 | 0 |
| 85 – 89 Jahre | 3 | 3 | 0 | 0 | 0 | 0 | 0 | 0 | 0 | 0 | 0 | 0 | 0 | 0 | 0 | 0 |
| 90 – 94 Jahre | 0 | 0 | 0 | 0 | 0 | 0 | 0 | 0 | 0 | 0 | 0 | 0 | 0 | 0 | 0 | 0 |
| 95 – 99 Jahre | 0 | 0 | 0 | 0 | 0 | 0 | 0 | 0 | 0 | 0 | 0 | 0 | 0 | 0 | 0 | 0 |
| 100 – Jahre | 0 | 0 | 0 | 0 | 0 | 0 | 0 | 0 | 0 | 0 | 0 | 0 | 0 | 0 | 0 | 0 |
| unbekannt | 146 | 12 | 0 | 0 | 1 | 0 | 0 | 0 | 0 | 0 | 0 | 2 | 0 | 0 | 130 | 1 |

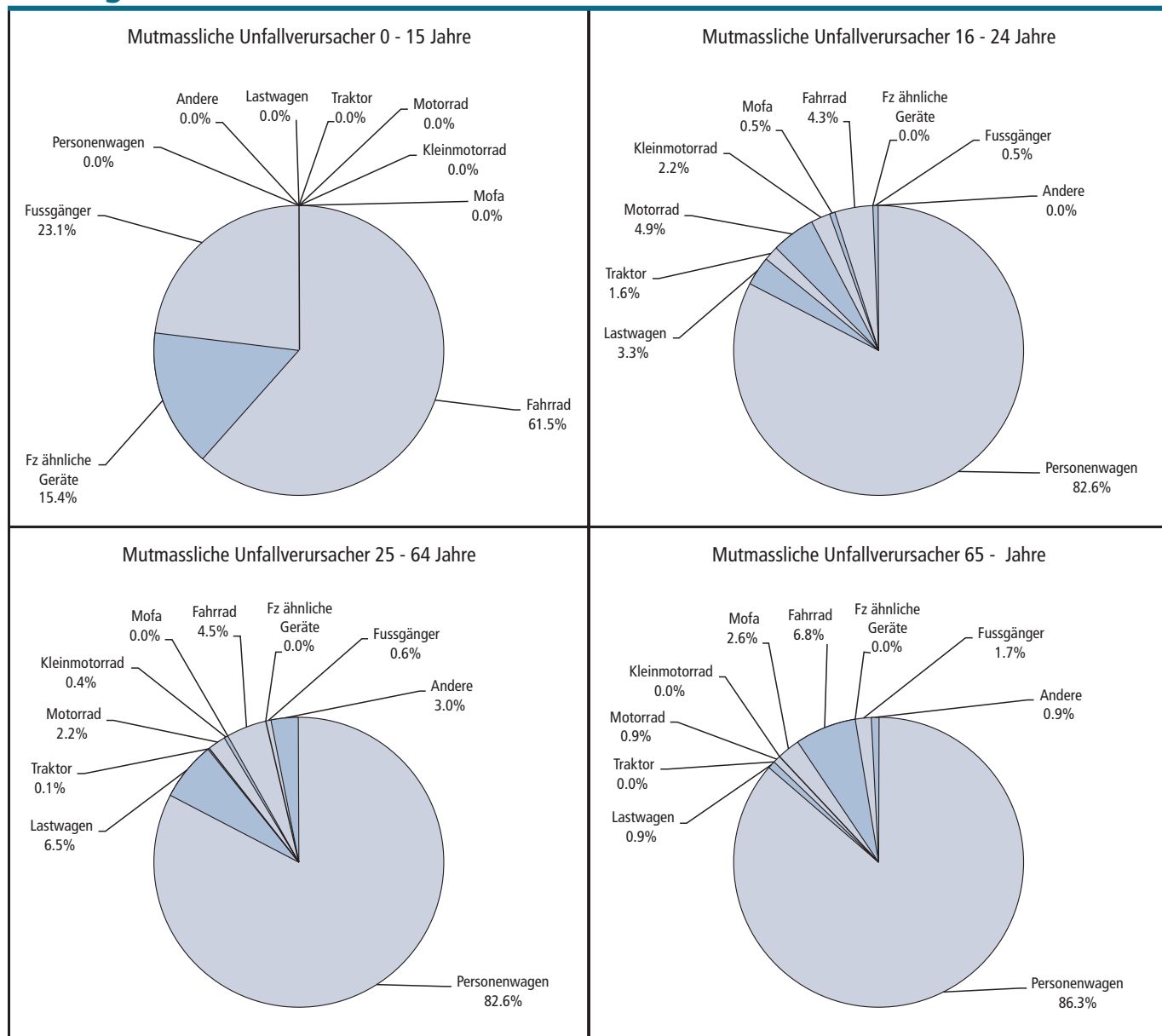
* Personenwagen, Kleinbus, Lieferwagen, Sattelschlepper bis 3.5t

** Lastwagen, Sattelschlepper über 3.5t



Mutmassliche Unfallverursacher

Beteiligte



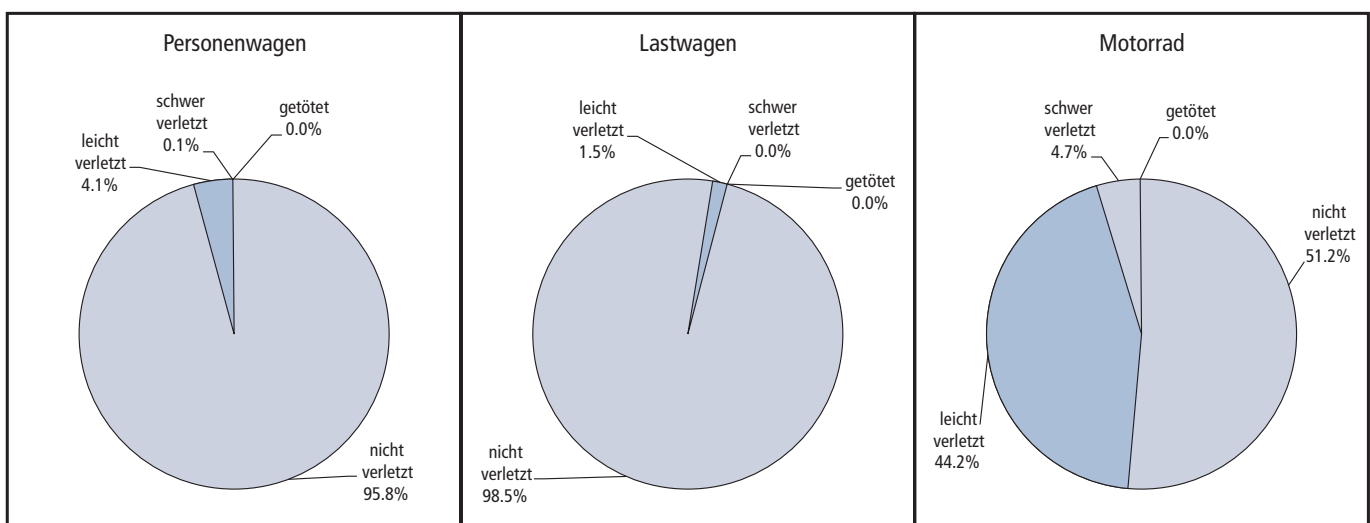
Beteiligte Personen

Beteiligte

| | Total | nicht verletzt | leicht verletzt | schwer verletzt | getötet |
|-------------------------|--------------|----------------|-----------------|-----------------|----------|
| Total | 2'294 | 2'042 | 237 | 14 | 1 |
| Personenwagen * | 1'801 | 1'726 | 74 | 1 | 0 |
| Lastwagen ** | 67 | 66 | 1 | 0 | 0 |
| Car / Bus | 33 | 25 | 8 | 0 | 0 |
| Trolleybus | 23 | 18 | 5 | 0 | 0 |
| Tram | 0 | 0 | 0 | 0 | 0 |
| Bahn | 1 | 1 | 0 | 0 | 0 |
| Traktor | 5 | 5 | 0 | 0 | 0 |
| Motorrad | 43 | 22 | 19 | 2 | 0 |
| Kleinmotorrad | 16 | 8 | 7 | 1 | 0 |
| Mofa | 11 | 2 | 8 | 1 | 0 |
| Fahrrad | 113 | 33 | 74 | 5 | 1 |
| Fahrzeugähnliche Geräte | 2 | 0 | 2 | 0 | 0 |
| Fussgänger | 45 | 2 | 39 | 4 | 0 |
| Unbekannt | 130 | 130 | 0 | 0 | 0 |
| Andere | 4 | 4 | 0 | 0 | 0 |

* Personenwagen, Kleinbus, Lieferwagen, Sattelschlepper bis 3.5t

** Lastwagen, Sattelschlepper über 3.5t





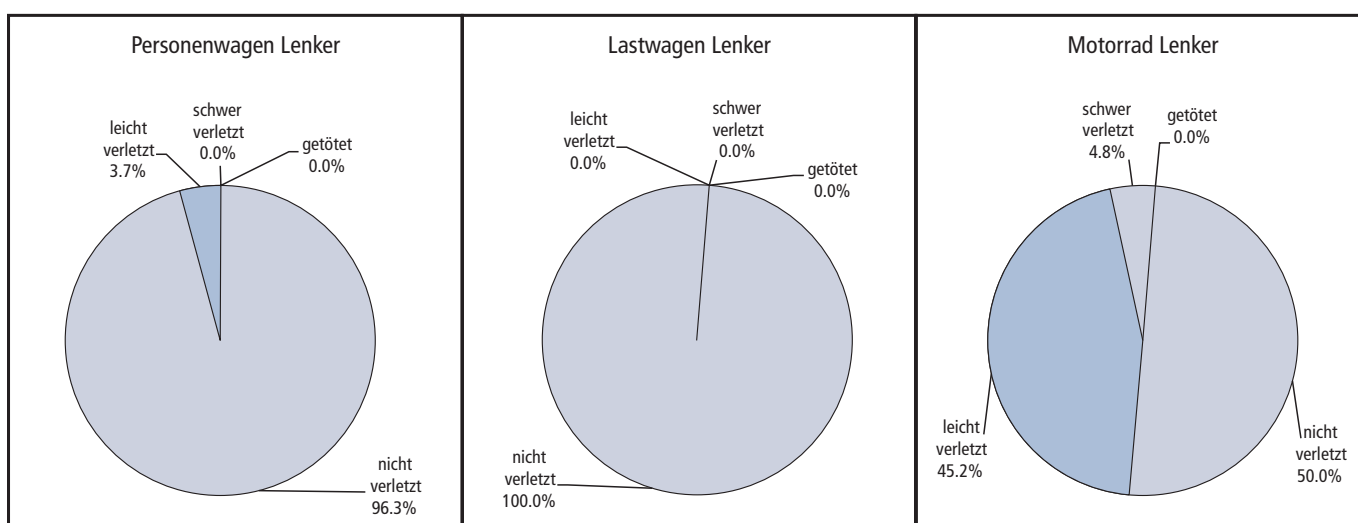
Beteiligte Personen

Lenker

| | Total | nicht verletzt | leicht verletzt | schwer verletzt | getötet |
|-------------------------|--------------|----------------|-----------------|-----------------|----------|
| Total | 1'849 | 1'677 | 162 | 9 | 1 |
| Personenwagen * | 1'420 | 1'367 | 53 | 0 | 0 |
| Lastwagen ** | 63 | 63 | 0 | 0 | 0 |
| Car / Bus | 25 | 25 | 0 | 0 | 0 |
| Trolleybus | 18 | 18 | 0 | 0 | 0 |
| Tram | 0 | 0 | 0 | 0 | 0 |
| Bahn | 1 | 1 | 0 | 0 | 0 |
| Traktor | 5 | 5 | 0 | 0 | 0 |
| Motorrad | 42 | 21 | 19 | 2 | 0 |
| Kleinmotorrad | 15 | 8 | 6 | 1 | 0 |
| Mofa | 11 | 2 | 8 | 1 | 0 |
| Fahrrad | 113 | 33 | 74 | 5 | 1 |
| Fahrzeugähnliche Geräte | 2 | 0 | 2 | 0 | 0 |
| Unbekannt | 130 | 130 | 0 | 0 | 0 |
| Andere | 4 | 4 | 0 | 0 | 0 |

* Personenwagen, Kleinbus, Lieferwagen, Sattelschlepper bis 3.5t

** Lastwagen, Sattelschlepper über 3.5t



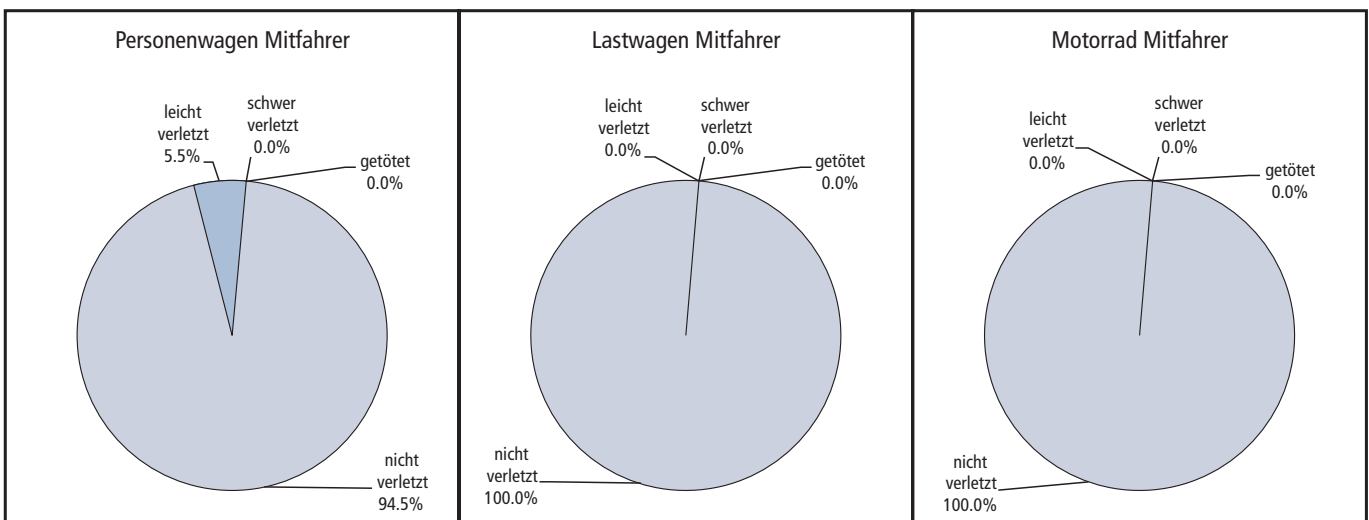
Beteiligte Personen

Mitfahrer

| | Total | nicht verletzt | leicht verletzt | schwer verletzt | getötet |
|-------------------------|------------|----------------|-----------------|-----------------|----------|
| Total | 398 | 363 | 35 | 0 | 0 |
| Personenwagen * | 380 | 359 | 21 | 0 | 0 |
| Lastwagen ** | 3 | 3 | 0 | 0 | 0 |
| Car / Bus | 8 | 0 | 8 | 0 | 0 |
| Trolleybus | 5 | 0 | 5 | 0 | 0 |
| Tram | 0 | 0 | 0 | 0 | 0 |
| Bahn | 0 | 0 | 0 | 0 | 0 |
| Traktor | 0 | 0 | 0 | 0 | 0 |
| Motorrad | 1 | 1 | 0 | 0 | 0 |
| Kleinmotorrad | 1 | 0 | 1 | 0 | 0 |
| Mofa | 0 | 0 | 0 | 0 | 0 |
| Fahrrad | 0 | 0 | 0 | 0 | 0 |
| Fahrzeugähnliche Geräte | 0 | 0 | 0 | 0 | 0 |
| Unbekannt | 0 | 0 | 0 | 0 | 0 |
| Andere | 0 | 0 | 0 | 0 | 0 |

* Personenwagen, Kleinbus, Lieferwagen, Sattelschlepper bis 3.5t

** Lastwagen, Sattelschlepper über 3.5t

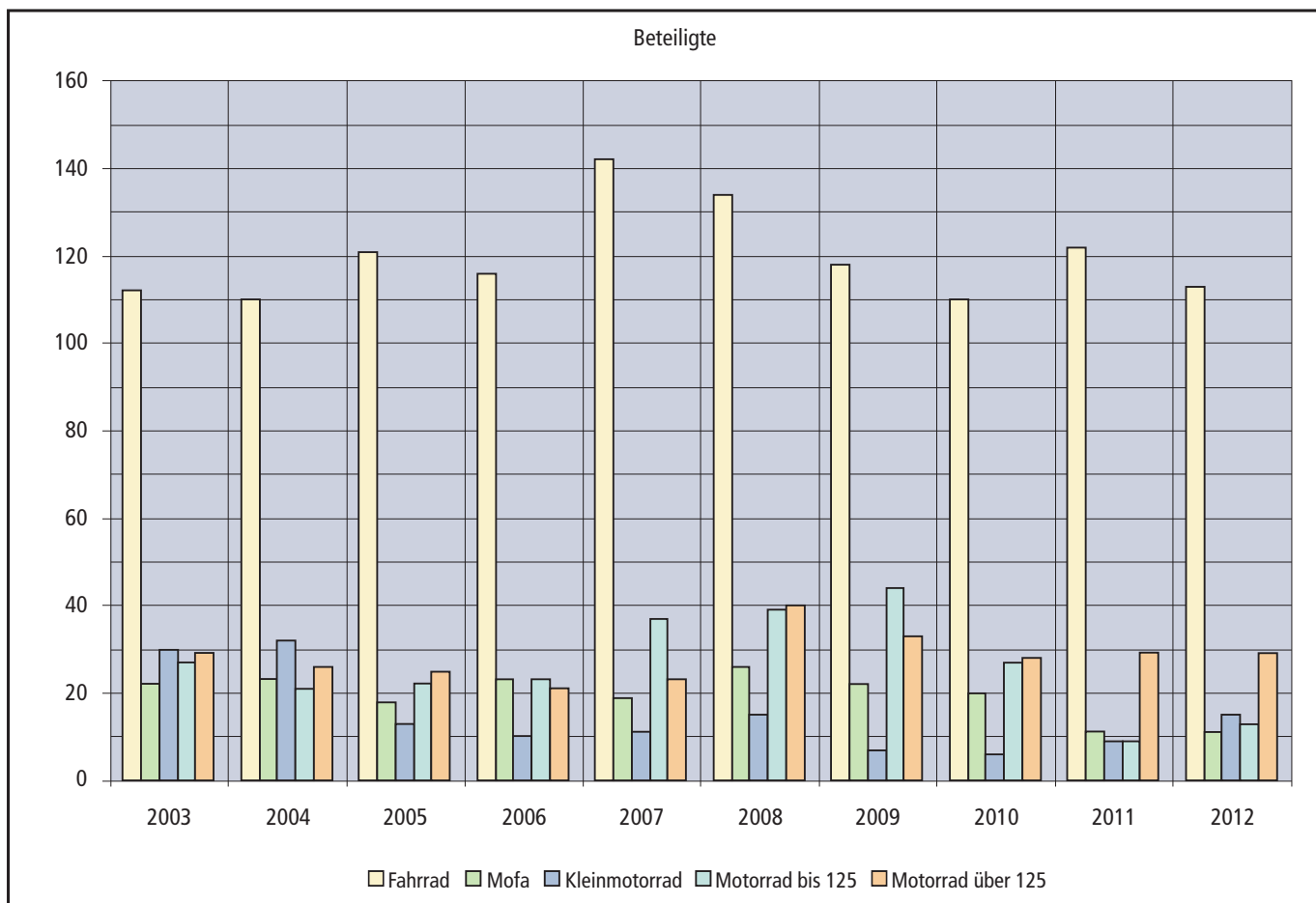




Beteiligte Zweiräder

Beteiligte

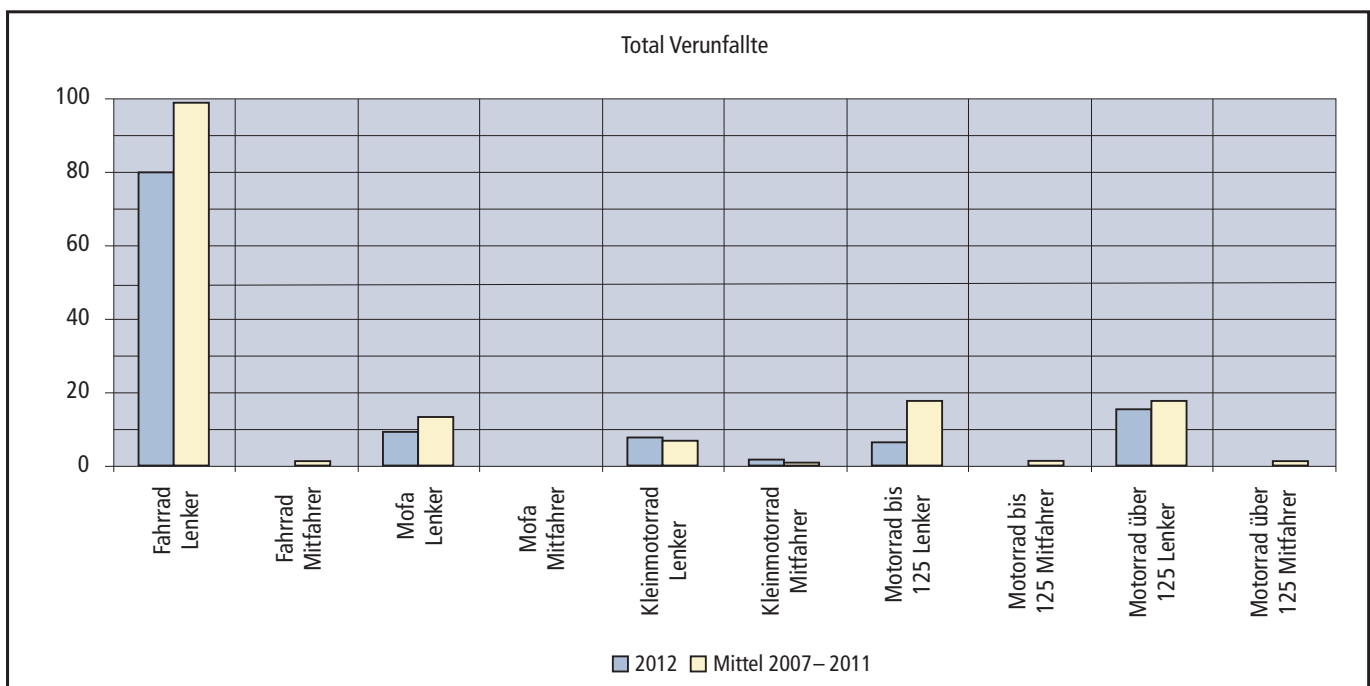
| | 2003 | 2004 | 2005 | 2006 | 2007 | 2008 | 2009 | 2010 | 2011 | 2012 |
|-------------------|------------|------------|------------|------------|------------|------------|------------|------------|------------|------------|
| Total | 220 | 212 | 199 | 193 | 232 | 254 | 224 | 191 | 180 | 181 |
| Fahrrad | 112 | 110 | 121 | 116 | 142 | 134 | 118 | 110 | 122 | 113 |
| Mofa | 22 | 23 | 18 | 23 | 19 | 26 | 22 | 20 | 11 | 11 |
| Kleinmotorrad | 30 | 32 | 13 | 10 | 11 | 15 | 7 | 6 | 9 | 15 |
| Motorrad bis 125 | 27 | 21 | 22 | 23 | 37 | 39 | 44 | 27 | 9 | 13 |
| Motorrad über 125 | 29 | 26 | 25 | 21 | 23 | 40 | 33 | 28 | 29 | 29 |



Beteiligte Zweiräder

Verunfallte

| | Total Verunfallte | | | | Verletzte | | | | Tote | | | |
|-----------------------------|-------------------|------------|------------|--------------------|------------|------------|------------|--------------------|----------|----------|----------|--------------------|
| | 2012 | 2011 | Diff. | Mittel 2007 – 2011 | 2012 | 2011 | Diff. | Mittel 2007 – 2011 | 2012 | 2011 | Diff. | Mittel 2007 – 2011 |
| Total | 118 | 131 | -13 | 153.8 | 117 | 131 | -14 | 153.4 | 1 | 0 | 1 | 0.4 |
| Fahrrad Lenker | 80 | 97 | -17 | 98.4 | 79 | 97 | -18 | 98.2 | 1 | 0 | 1 | 0.2 |
| Fahrrad Mitfahrer | 0 | 1 | -1 | 0.6 | 0 | 1 | -1 | 0.6 | 0 | 0 | 0 | 0.0 |
| Mofa Lenker | 9 | 8 | 1 | 12.8 | 9 | 8 | 1 | 12.8 | 0 | 0 | 0 | 0.0 |
| Mofa Mitfahrer | 0 | 0 | 0 | 0.0 | 0 | 0 | 0 | 0.0 | 0 | 0 | 0 | 0.0 |
| Kleinmotorrad Lenker | 7 | 6 | 1 | 6.2 | 7 | 6 | 1 | 6.2 | 0 | 0 | 0 | 0.0 |
| Kleinmotorrad Mitfahrer | 1 | 0 | 1 | 0.2 | 1 | 0 | 1 | 0.2 | 0 | 0 | 0 | 0.0 |
| Motorrad bis 125 Lenker | 6 | 3 | 3 | 17.0 | 6 | 3 | 3 | 16.8 | 0 | 0 | 0 | 0.2 |
| Motorrad bis 125 Mitfahrer | 0 | 0 | 0 | 0.8 | 0 | 0 | 0 | 0.8 | 0 | 0 | 0 | 0.0 |
| Motorrad über 125 Lenker | 15 | 16 | -1 | 17.0 | 15 | 16 | -1 | 17.0 | 0 | 0 | 0 | 0.0 |
| Motorrad über 125 Mitfahrer | 0 | 0 | 0 | 0.8 | 0 | 0 | 0 | 0.8 | 0 | 0 | 0 | 0.0 |





Beteiligte Zweiräder

Hauptursachen Zweiradfahrer als Verursacher

| | Total | | Fahrrad | | Mofa | | Kleinmotorrad | | Motorrad bis 125 | | Motorrad über 125 | |
|--|-----------|---------------|-----------|---------------|----------|---------------|---------------|---------------|------------------|---------------|-------------------|---------------|
| | Anz. | % | Anz. | % | Anz. | % | Anz. | % | Anz. | % | Anz. | % |
| Total | 93 | 100.0% | 57 | 100.0% | 4 | 100.0% | 7 | 100.0% | 7 | 100.0% | 18 | 100.0% |
| Direkter Einfluss des Lenkers | 46 | 49.5% | 28 | 49.1% | 2 | 50.0% | 4 | 57.1% | 4 | 57.1% | 8 | 44.4% |
| Zustand des Lenkers | 9 | 19.6% | 7 | 25.0% | 0 | 0.0% | 0 | 0.0% | 2 | 50.0% | 0 | 0.0% |
| Beeinträchtigte Sicht des Lenkers | 0 | 0.0% | 0 | 0.0% | 0 | 0.0% | 0 | 0.0% | 0 | 0.0% | 0 | 0.0% |
| Nichtb. v. Zeichengebung od. Signalisation | 0 | 0.0% | 0 | 0.0% | 0 | 0.0% | 0 | 0.0% | 0 | 0.0% | 0 | 0.0% |
| Missachten der Lichtsignale | 1 | 2.2% | 1 | 3.6% | 0 | 0.0% | 0 | 0.0% | 0 | 0.0% | 0 | 0.0% |
| Mangelhafte Bedienung des Fahrzeuges | 24 | 52.2% | 13 | 46.4% | 2 | 100.0% | 3 | 75.0% | 1 | 25.0% | 5 | 62.5% |
| Ladung des Fahrzeuges | 1 | 2.2% | 1 | 3.6% | 0 | 0.0% | 0 | 0.0% | 0 | 0.0% | 0 | 0.0% |
| Unaufmerksamkeit und Ablenkung | 11 | 23.9% | 6 | 21.4% | 0 | 0.0% | 1 | 25.0% | 1 | 25.0% | 3 | 37.5% |
| Äusserer Einfluss | 6 | 6.5% | 3 | 5.3% | 0 | 0.0% | 1 | 14.3% | 0 | 0.0% | 2 | 11.1% |
| Mangel an der Strassenanlage | 0 | 0.0% | 0 | 0.0% | 0 | | 0 | 0.0% | 0 | | 0 | 0.0% |
| Momentaner äusserer Einfluss | 1 | 16.7% | 0 | 0.0% | 0 | | 0 | 0.0% | 0 | | 1 | 50.0% |
| Einfluss durch Dritte | 5 | 83.3% | 3 | 100.0% | 0 | | 1 | 100.0% | 0 | | 1 | 50.0% |
| Mangel am Fahrzeug | 2 | 2.2% | 2 | 3.5% | 0 | 0.0% | 0 | 0.0% | 0 | 0.0% | 0 | 0.0% |
| Mangelhafter Unterhalt des Fahrzeuges | 2 | 100.0% | 2 | 100.0% | 0 | | 0 | | 0 | | 0 | |
| Technischer Defekt am Fahrzeug | 0 | 0.0% | 0 | 0.0% | 0 | | 0 | | 0 | | 0 | |
| Verkehrsablauf / Verkehrsregeln | 38 | 40.9% | 23 | 40.4% | 2 | 50.0% | 2 | 28.6% | 3 | 42.9% | 8 | 44.4% |
| Geschwindigkeit | 2 | 5.3% | 1 | 4.3% | 0 | 0.0% | 0 | 0.0% | 0 | 0.0% | 1 | 12.5% |
| Linksfahren, Rechtsfahren und Einspuren | 0 | 0.0% | 0 | 0.0% | 0 | 0.0% | 0 | 0.0% | 0 | 0.0% | 0 | 0.0% |
| Überholen (Situation) | 0 | 0.0% | 0 | 0.0% | 0 | 0.0% | 0 | 0.0% | 0 | 0.0% | 0 | 0.0% |
| Überholen (Verkehrsablauf) | 2 | 5.3% | 2 | 8.7% | 0 | 0.0% | 0 | 0.0% | 0 | 0.0% | 0 | 0.0% |
| Missachten des Vortrittsrechtes | 14 | 36.8% | 12 | 52.2% | 1 | 50.0% | 0 | 0.0% | 0 | 0.0% | 1 | 12.5% |
| Andere Fahrbewegungen | 11 | 28.9% | 0 | 0.0% | 0 | 0.0% | 2 | 100.0% | 3 | 100.0% | 6 | 75.0% |
| Fahrrad- und Motorfahrradverkehr | 9 | 23.7% | 8 | 34.8% | 1 | 50.0% | 0 | 0.0% | 0 | 0.0% | 0 | 0.0% |
| - Nichtbenützen des Radweges | 0 | 0.0% | 0 | 0.0% | 0 | 0.0% | 0 | | 0 | | 0 | |
| - Nichtbenützen des Radstreifens | 0 | 0.0% | 0 | 0.0% | 0 | 0.0% | 0 | | 0 | | 0 | |
| - Fahren in verbotener Richtung | 1 | 11.1% | 1 | 12.5% | 0 | 0.0% | 0 | | 0 | | 0 | |
| - Befahren eines Fussgängerstreifens | 4 | 44.4% | 4 | 50.0% | 0 | 0.0% | 0 | | 0 | | 0 | |
| - Befahren eines Trottoirs / Fussweges (längs) | 3 | 33.3% | 2 | 25.0% | 1 | 100.0% | 0 | | 0 | | 0 | |
| - Nichtbenützen Rad- / Fussweg | 0 | 0.0% | 0 | 0.0% | 0 | 0.0% | 0 | | 0 | | 0 | |
| - Nichtbenützen Unter- / Überführung | 0 | 0.0% | 0 | 0.0% | 0 | 0.0% | 0 | | 0 | | 0 | |
| - Anderes Fehlverhalten Fahrrad / Mofa | 1 | 11.1% | 1 | 12.5% | 0 | 0.0% | 0 | | 0 | | 0 | |
| Unbekannter Mangel / Einfluss | 1 | 1.1% | 1 | 1.8% | 0 | 0.0% | 0 | 0.0% | 0 | 0.0% | 0 | 0.0% |

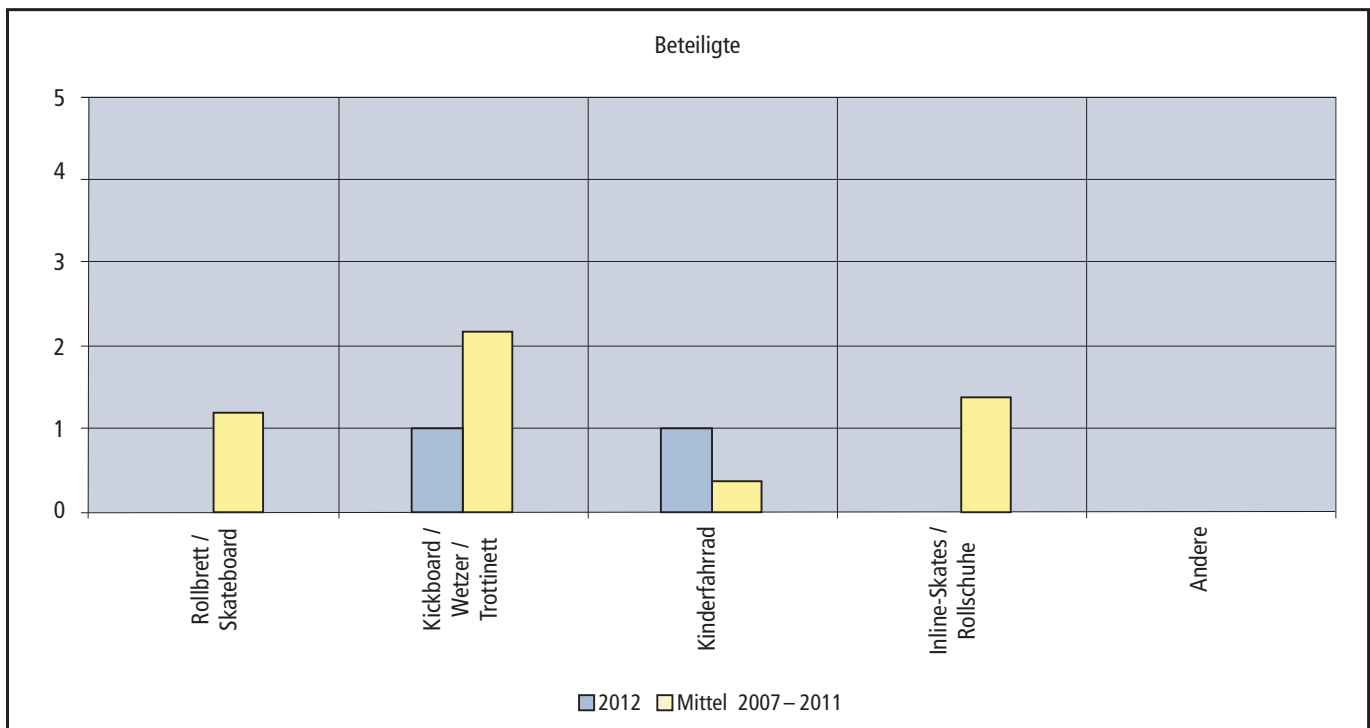


VUSTA 2012 **Stadt Winterthur**

Beteiligte fahrzeugähnliche Geräte

Beteiligte

| | 2012 | 2011 | Diff. | Mittel 2007 – 2011 |
|----------------------------------|----------|----------|----------|--------------------|
| Total | 2 | 2 | 0 | 5.2 |
| Rollbrett / Skateboard | 0 | 2 | -2 | 1.2 |
| Kickboard / Wetzler / Trottinett | 1 | 0 | 1 | 2.2 |
| Kinderfahrrad | 1 | 0 | 1 | 0.4 |
| Inline-Skater / Rollschuhe | 0 | 0 | 0 | 1.4 |
| Andere | 0 | 0 | 0 | 0.0 |

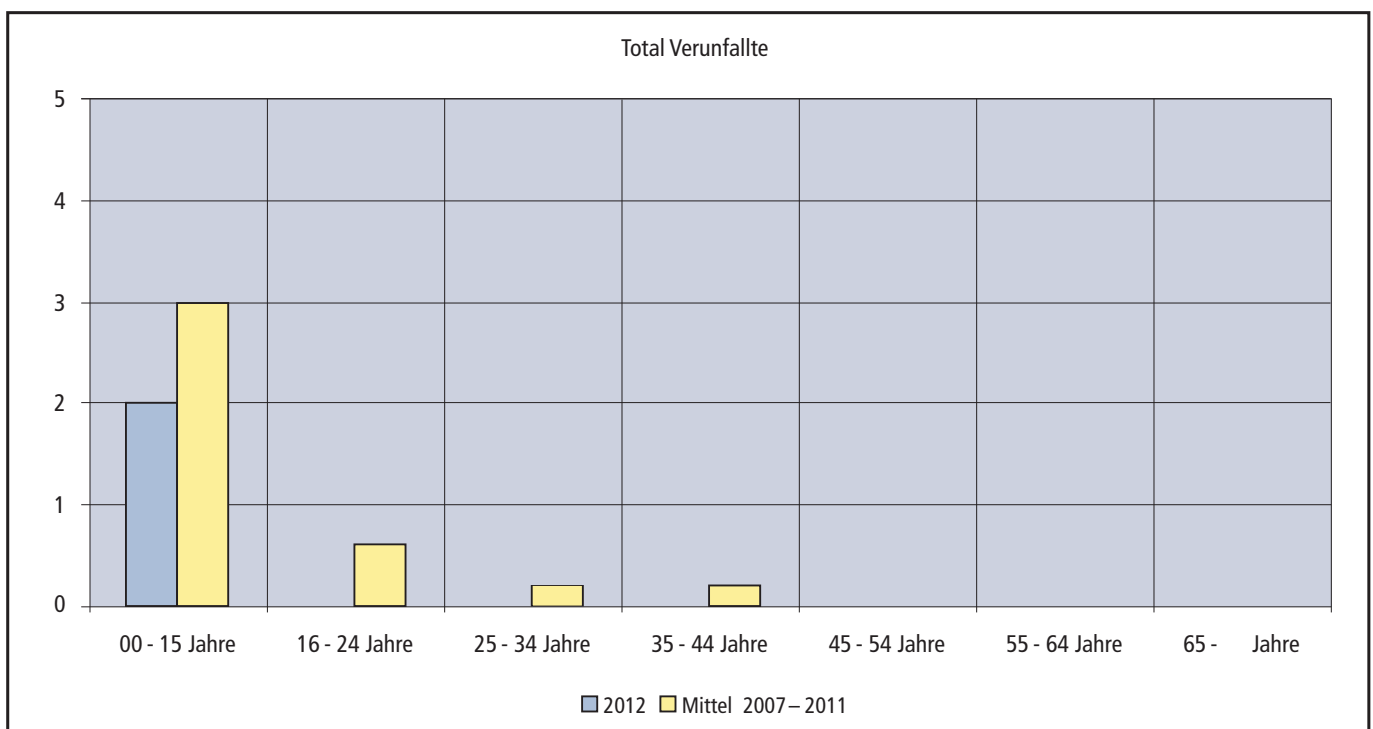




Beteiligte fahrzeugähnliche Geräte

Verunfallte

| | Total Verunfallte | | | | Verletzte | | | | Tote | | | |
|---------------|-------------------|----------|----------|--------------------|-----------|----------|----------|--------------------|----------|----------|----------|--------------------|
| | 2012 | 2011 | Diff. | Mittel 2007 – 2011 | 2012 | 2011 | Diff. | Mittel 2007 – 2011 | 2012 | 2011 | Diff. | Mittel 2007 – 2011 |
| Total | 2 | 2 | 0 | 4.0 | 2 | 2 | 0 | 4.0 | 0 | 0 | 0 | 0.0 |
| 00 – 15 Jahre | 2 | 2 | 0 | 3.0 | 2 | 2 | 0 | 3.0 | 0 | 0 | 0 | 0.0 |
| 16 – 24 Jahre | 0 | 0 | 0 | 0.6 | 0 | 0 | 0 | 0.6 | 0 | 0 | 0 | 0.0 |
| 25 – 34 Jahre | 0 | 0 | 0 | 0.2 | 0 | 0 | 0 | 0.2 | 0 | 0 | 0 | 0.0 |
| 35 – 44 Jahre | 0 | 0 | 0 | 0.2 | 0 | 0 | 0 | 0.2 | 0 | 0 | 0 | 0.0 |
| 45 – 54 Jahre | 0 | 0 | 0 | 0.0 | 0 | 0 | 0 | 0.0 | 0 | 0 | 0 | 0.0 |
| 55 – 64 Jahre | 0 | 0 | 0 | 0.0 | 0 | 0 | 0 | 0.0 | 0 | 0 | 0 | 0.0 |
| 65 – Jahre | 0 | 0 | 0 | 0.0 | 0 | 0 | 0 | 0.0 | 0 | 0 | 0 | 0.0 |





VUSTA 2012 **Stadt Winterthur**

Beteiligte fahrzeugähnliche Geräte

Hauptursachen Personen mit fahrzeugähnlichen Geräten als Verursacher

| | Total | | Rollbrett Skateboard | | Kickboard Wetzer Trottinett | | Kinderfahrrad | | Inline-Skates Rollschuhe | | Andere | |
|---|----------|---------------|-------------------------|---|-----------------------------------|---------------|---------------|---------------|-----------------------------|---|----------|---|
| | Anz. | % | Anz. | % | Anz. | % | Anz. | % | Anz. | % | Anz. | % |
| Total | 3 | 100.0% | 0 | | 1 | 100.0% | 2 | 100.0% | 0 | | 0 | |
| Direkter Einfluss des Lenkers | 0 | 0.0% | 0 | | 0 | 0.0% | 0 | 0.0% | 0 | | 0 | |
| Äusserer Einfluss | 0 | 0.0% | 0 | | 0 | 0.0% | 0 | 0.0% | 0 | | 0 | |
| Mangel am Fahrzeug | 0 | 0.0% | 0 | | 0 | 0.0% | 0 | 0.0% | 0 | | 0 | |
| Verkehrsablauf / Verkehrsregeln | 3 | 100.0% | 0 | | 1 | 100.0% | 2 | 100.0% | 0 | | 0 | |
| Geschwindigkeit | 0 | 0.0% | 0 | | 0 | 0.0% | 0 | 0.0% | 0 | | 0 | |
| Linksfahren, Rechtsfahren und Einspuren | 0 | 0.0% | 0 | | 0 | 0.0% | 0 | 0.0% | 0 | | 0 | |
| Überholen (Situation) | 0 | 0.0% | 0 | | 0 | 0.0% | 0 | 0.0% | 0 | | 0 | |
| Überholen (Verkehrsablauf) | 0 | 0.0% | 0 | | 0 | 0.0% | 0 | 0.0% | 0 | | 0 | |
| Missachten des Vorrtrittsrechtes | 2 | 66.7% | 0 | | 0 | 0.0% | 2 | 100.0% | 0 | | 0 | |
| Andere Fahrbewegungen | 0 | 0.0% | 0 | | 0 | 0.0% | 0 | 0.0% | 0 | | 0 | |
| Fahrrad- und Motorfahrradverkehr | 0 | 0.0% | 0 | | 0 | 0.0% | 0 | 0.0% | 0 | | 0 | |
| Fahrzeugähnliche Geräte | 1 | 33.3% | 0 | | 1 | 100.0% | 0 | 0.0% | 0 | | 0 | |
| - Zu spätes Erkennen wegen Unauffälligkeit | 0 | 0.0% | 0 | | 0 | 0.0% | 0 | 0.0% | 0 | | 0 | |
| - Fahren in verbotener Richtung | 0 | 0.0% | 0 | | 0 | 0.0% | 0 | 0.0% | 0 | | 0 | |
| - Unvorsichtiges Überqueren der Fahrbahn | 1 | 33.3% | 0 | | 1 | 100.0% | 0 | 0.0% | 0 | | 0 | |
| - Spielen auf oder neben der Strasse | 0 | 0.0% | 0 | | 0 | 0.0% | 0 | 0.0% | 0 | | 0 | |
| - Nichtbenützen Trottoir | 0 | 0.0% | 0 | | 0 | 0.0% | 0 | 0.0% | 0 | | 0 | |
| - Nichtbenützen Fussgängerstreifen | 0 | 0.0% | 0 | | 0 | 0.0% | 0 | 0.0% | 0 | | 0 | |
| - Nichtbenützen Unter- / Überführung | 0 | 0.0% | 0 | | 0 | 0.0% | 0 | 0.0% | 0 | | 0 | |
| - Nichtbenützen Fussweg | 0 | 0.0% | 0 | | 0 | 0.0% | 0 | 0.0% | 0 | | 0 | |
| - Nichtbenützen Rad- / Fussweg | 0 | 0.0% | 0 | | 0 | 0.0% | 0 | 0.0% | 0 | | 0 | |
| - Befahren einer Hauptstrasse (längs) | 0 | 0.0% | 0 | | 0 | 0.0% | 0 | 0.0% | 0 | | 0 | |
| - Mangelnde Rücksichtnahme auf Fussgänger | 0 | 0.0% | 0 | | 0 | 0.0% | 0 | 0.0% | 0 | | 0 | |
| - Falsches Verhalten auf Fussgängerstreifen | 0 | 0.0% | 0 | | 0 | 0.0% | 0 | 0.0% | 0 | | 0 | |
| - Anderes Fehlverhalten | 0 | 0.0% | 0 | | 0 | 0.0% | 0 | 0.0% | 0 | | 0 | |
| Unbekannter Mangel / Einfluss | 0 | 0.0% | 0 | | 0 | 0.0% | 0 | 0.0% | 0 | | 0 | |

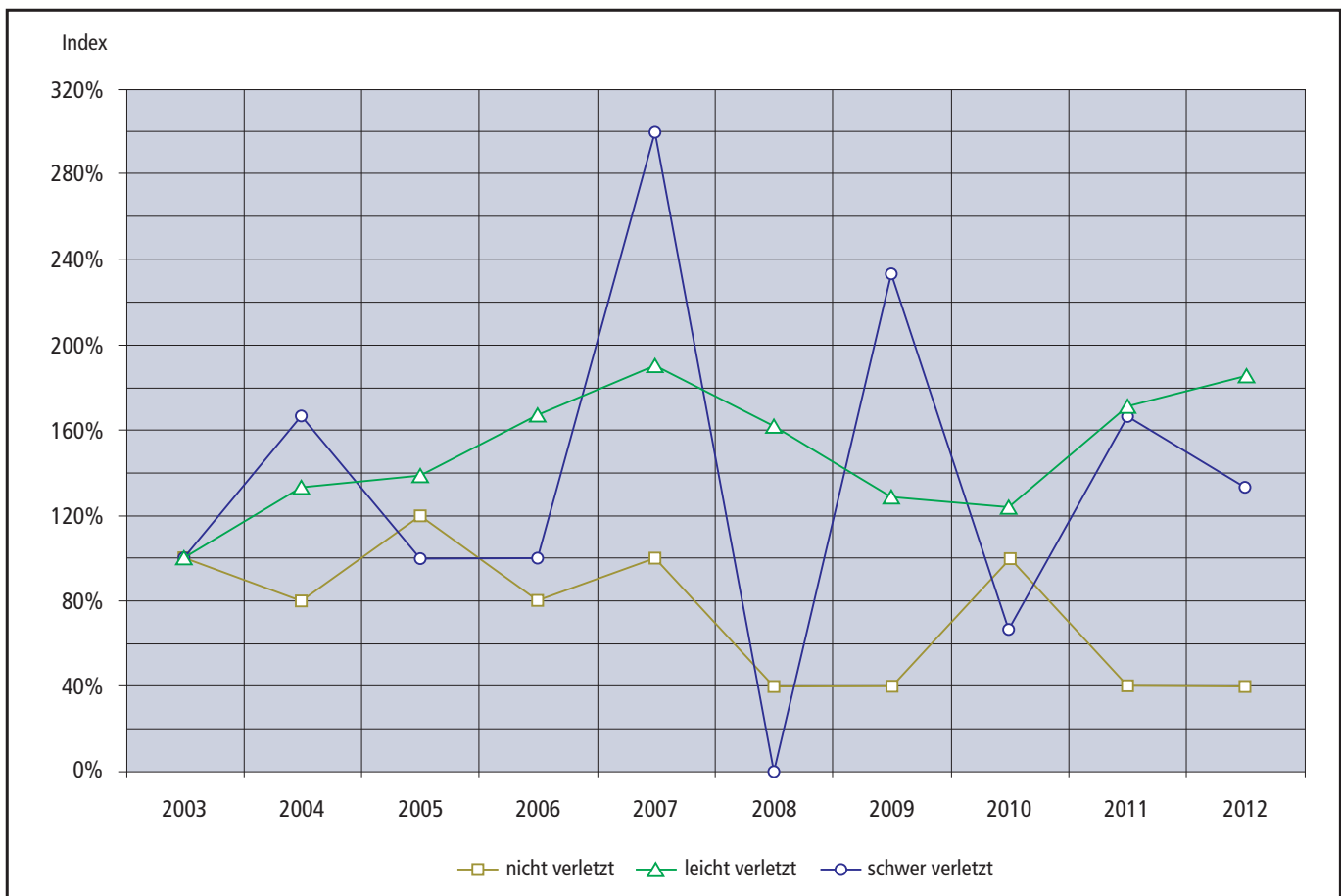


Beteiligte Fussgänger

Beteiligte

| | 2003 | 2004 | 2005 | 2006 | 2007 | 2008 | 2009 | 2010 | 2011 | 2012 |
|------------------------|-----------|-----------|-----------|-----------|-----------|-----------|-----------|-----------|-----------|-----------|
| Alle Fussgänger | 29 | 37 | 38 | 43 | 57 | 36 | 37 | 33 | 43 | 45 |
| nicht verletzt * | 5 | 4 | 6 | 4 | 5 | 2 | 2 | 5 | 2 | 2 |
| leicht verletzt | 21 | 28 | 29 | 35 | 40 | 34 | 27 | 26 | 36 | 39 |
| schwer verletzt | 3 | 5 | 3 | 3 | 9 | 0 | 7 | 2 | 5 | 4 |
| getötet | 0 | 0 | 0 | 1 | 3 | 0 | 1 | 0 | 0 | 0 |

* inkl. Unbekannt

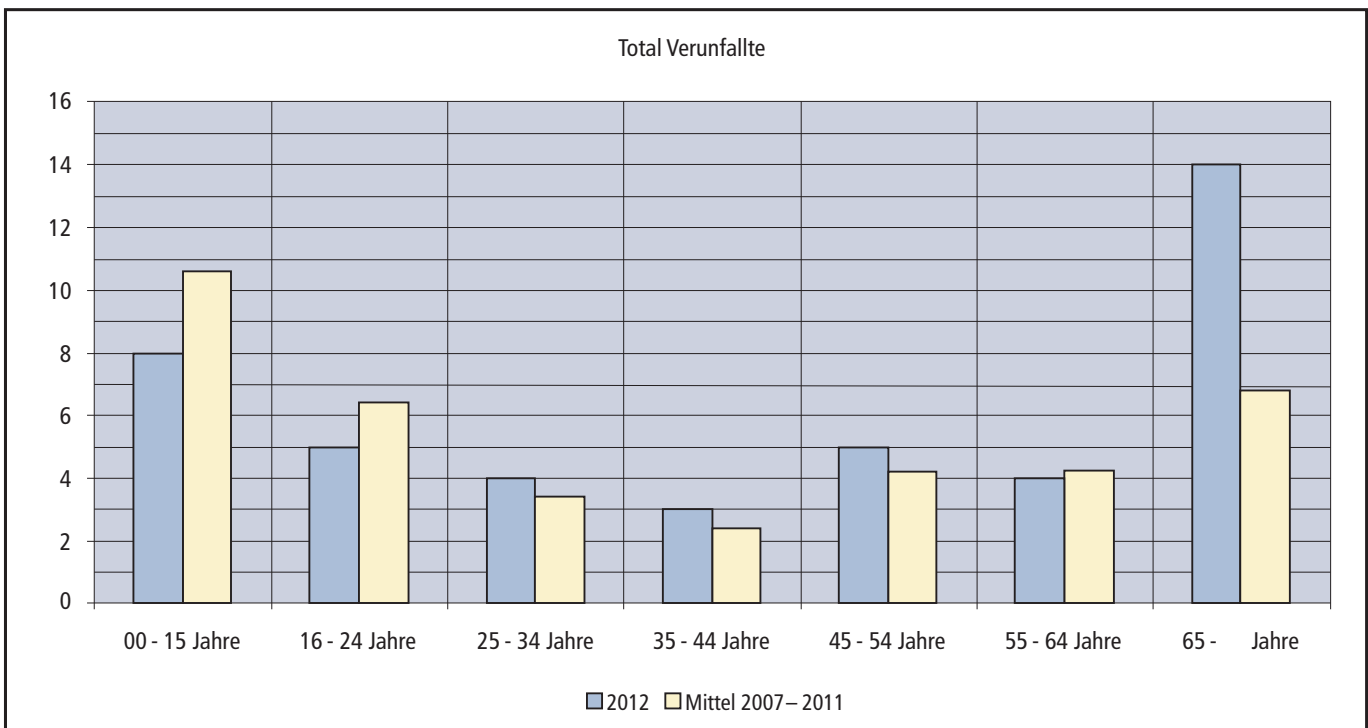


Getötete Personen werden nicht indiziert

Beteiligte Fussgänger

Verunfallte nach Alter

| | Total Verunfallte | | | | Verletzte | | | | Tote | | | |
|---------------|-------------------|-----------|----------|--------------------|-----------|-----------|----------|--------------------|----------|----------|----------|--------------------|
| | 2012 | 2011 | Diff. | Mittel 2007 – 2011 | 2012 | 2011 | Diff. | Mittel 2007 – 2011 | 2012 | 2011 | Diff. | Mittel 2007 – 2011 |
| Total | 43 | 41 | 2 | 38.0 | 43 | 41 | 2 | 37.2 | 0 | 0 | 0 | 0.8 |
| 00 – 15 Jahre | 8 | 6 | 2 | 10.6 | 8 | 6 | 2 | 10.6 | 0 | 0 | 0 | 0.0 |
| 16 – 24 Jahre | 5 | 10 | -5 | 6.4 | 5 | 10 | -5 | 6.2 | 0 | 0 | 0 | 0.2 |
| 25 – 34 Jahre | 4 | 6 | -2 | 3.4 | 4 | 6 | -2 | 3.4 | 0 | 0 | 0 | 0.0 |
| 35 – 44 Jahre | 3 | 1 | 2 | 2.4 | 3 | 1 | 2 | 2.2 | 0 | 0 | 0 | 0.2 |
| 45 – 54 Jahre | 5 | 6 | -1 | 4.2 | 5 | 6 | -1 | 4.2 | 0 | 0 | 0 | 0.0 |
| 55 – 64 Jahre | 4 | 4 | 0 | 4.2 | 4 | 4 | 0 | 4.0 | 0 | 0 | 0 | 0.2 |
| 65 – Jahre | 14 | 8 | 6 | 6.8 | 14 | 8 | 6 | 6.6 | 0 | 0 | 0 | 0.2 |

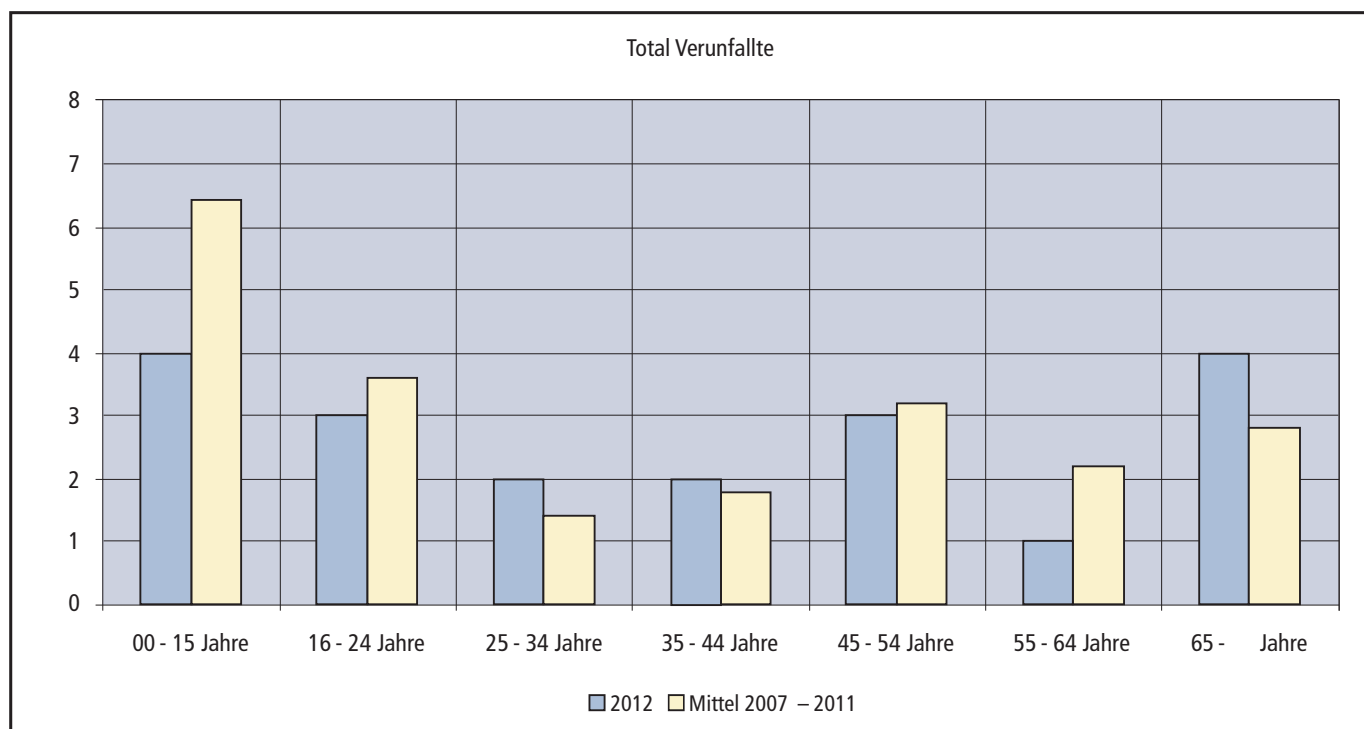




Beteiligte Fussgänger

Verunfallte nach Alter auf Fussgängerstreifen

| | Total Verunfallte | | | | Verletzte | | | | Tote | | | |
|---------------|-------------------|-----------|-----------|--------------------|-----------|-----------|-----------|--------------------|----------|----------|----------|--------------------|
| | 2012 | 2011 | Diff. | Mittel 2007 – 2011 | 2012 | 2011 | Diff. | Mittel 2007 – 2011 | 2012 | 2011 | Diff. | Mittel 2007 – 2011 |
| Total | 19 | 23 | -4 | 21.4 | 19 | 23 | -4 | 20.6 | 0 | 0 | 0 | 0.8 |
| 00 – 15 Jahre | 4 | 6 | -2 | 6.4 | 4 | 6 | -2 | 6.4 | 0 | 0 | 0 | 0.0 |
| 16 – 24 Jahre | 3 | 4 | -1 | 3.6 | 3 | 4 | -1 | 3.4 | 0 | 0 | 0 | 0.2 |
| 25 – 34 Jahre | 2 | 3 | -1 | 1.4 | 2 | 3 | -1 | 1.4 | 0 | 0 | 0 | 0.0 |
| 35 – 44 Jahre | 2 | 0 | 2 | 1.8 | 2 | 0 | 2 | 1.6 | 0 | 0 | 0 | 0.2 |
| 45 – 54 Jahre | 3 | 5 | -2 | 3.2 | 3 | 5 | -2 | 3.2 | 0 | 0 | 0 | 0.0 |
| 55 – 64 Jahre | 1 | 1 | 0 | 2.2 | 1 | 1 | 0 | 2.0 | 0 | 0 | 0 | 0.2 |
| 65 – Jahre | 4 | 4 | 0 | 2.8 | 4 | 4 | 0 | 2.6 | 0 | 0 | 0 | 0.2 |



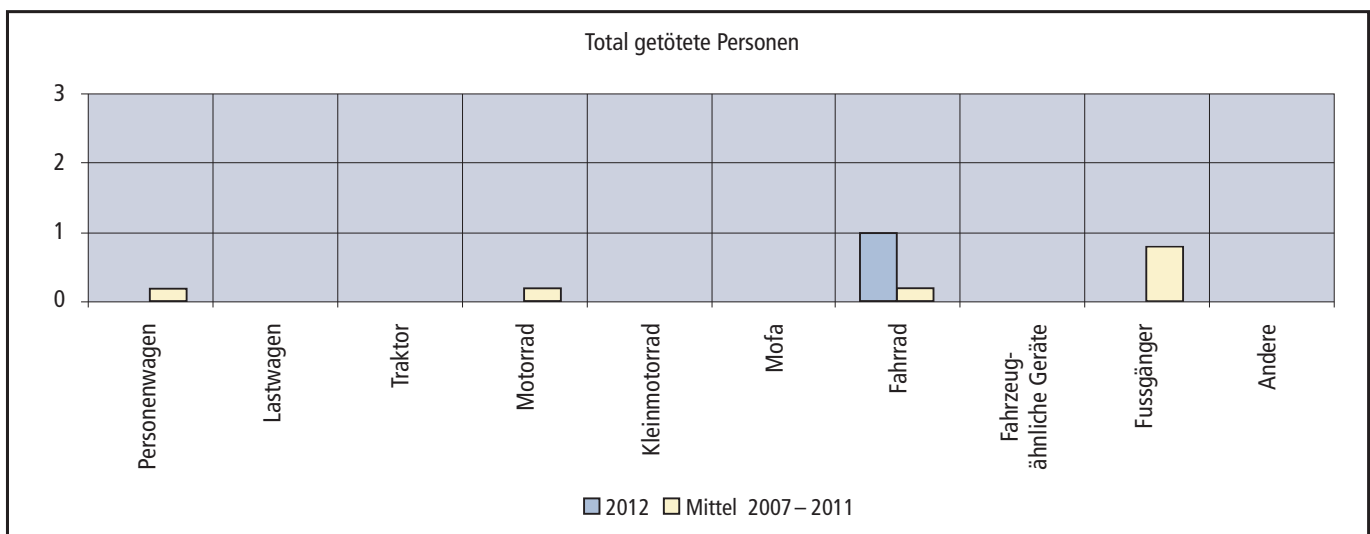
Getötete Personen

Nach Objektarten

| | Total getötete Personen | | | | getötete Lenker / Fussgänger | | | | getötete Mitfahrer | | | |
|-------------------------|-------------------------|----------|----------|--------------------|------------------------------|----------|----------|--------------------|--------------------|----------|----------|--------------------|
| | 2012 | 2011 | Diff. | Mittel 2007 – 2011 | 2012 | 2011 | Diff. | Mittel 2007 – 2011 | 2012 | 2011 | Diff. | Mittel 2007 – 2011 |
| Total | 1 | 0 | 1 | 1.4 | 1 | 0 | 1 | 1.4 | 0 | 0 | 0 | 0.0 |
| Personenwagen * | 0 | 0 | 0 | 0.2 | 0 | 0 | 0 | 0.2 | 0 | 0 | 0 | 0.0 |
| Lastwagen ** | 0 | 0 | 0 | 0.0 | 0 | 0 | 0 | 0.0 | 0 | 0 | 0 | 0.0 |
| Car / Bus | 0 | 0 | 0 | 0.0 | 0 | 0 | 0 | 0.0 | 0 | 0 | 0 | 0.0 |
| Trolleybus | 0 | 0 | 0 | 0.0 | 0 | 0 | 0 | 0.0 | 0 | 0 | 0 | 0.0 |
| Tram | 0 | 0 | 0 | 0.0 | 0 | 0 | 0 | 0.0 | 0 | 0 | 0 | 0.0 |
| Bahn | 0 | 0 | 0 | 0.0 | 0 | 0 | 0 | 0.0 | 0 | 0 | 0 | 0.0 |
| Traktor | 0 | 0 | 0 | 0.0 | 0 | 0 | 0 | 0.0 | 0 | 0 | 0 | 0.0 |
| Motorrad | 0 | 0 | 0 | 0.2 | 0 | 0 | 0 | 0.2 | 0 | 0 | 0 | 0.0 |
| Kleinmotorrad | 0 | 0 | 0 | 0.0 | 0 | 0 | 0 | 0.0 | 0 | 0 | 0 | 0.0 |
| Mofa | 0 | 0 | 0 | 0.0 | 0 | 0 | 0 | 0.0 | 0 | 0 | 0 | 0.0 |
| Fahrrad | 1 | 0 | 1 | 0.2 | 1 | 0 | 1 | 0.2 | 0 | 0 | 0 | 0.0 |
| Fahrzeugähnliche Geräte | 0 | 0 | 0 | 0.0 | 0 | 0 | 0 | 0.0 | 0 | 0 | 0 | 0.0 |
| Fussgänger | 0 | 0 | 0 | 0.8 | 0 | 0 | 0 | 0.8 | 0 | 0 | 0 | 0.0 |
| Unbekannt | 0 | 0 | 0 | 0.0 | 0 | 0 | 0 | 0.0 | 0 | 0 | 0 | 0.0 |
| Andere | 0 | 0 | 0 | 0.0 | 0 | 0 | 0 | 0.0 | 0 | 0 | 0 | 0.0 |

* Personenwagen, Kleinbus, Lieferwagen, Sattelschlepper bis 3.5t

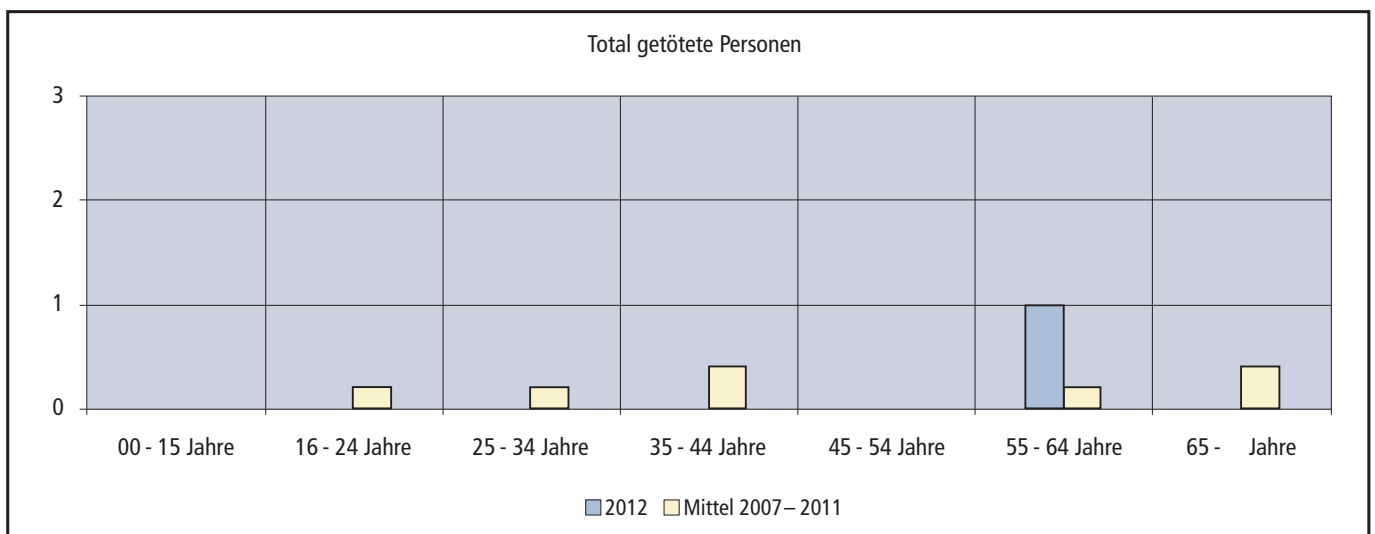
** Lastwagen, Sattelschlepper über 3.5t



Getötete Personen

Nach Alter

| | Total getötete Personen | | | | getötete Lenker / Fussgänger | | | | getötete Mitfahrer | | | |
|---------------|-------------------------|----------|----------|--------------------|------------------------------|----------|----------|--------------------|--------------------|----------|----------|--------------------|
| | 2012 | 2011 | Diff. | Mittel 2007 – 2011 | 2012 | 2011 | Diff. | Mittel 2007 – 2011 | 2012 | 2011 | Diff. | Mittel 2007 – 2011 |
| Total | 1 | 0 | 1 | 1.4 | 1 | 0 | 1 | 1.4 | 0 | 0 | 0 | 0.0 |
| 00 – 15 Jahre | 0 | 0 | 0 | 0.0 | 0 | 0 | 0 | 0.0 | 0 | 0 | 0 | 0.0 |
| 16 – 24 Jahre | 0 | 0 | 0 | 0.2 | 0 | 0 | 0 | 0.2 | 0 | 0 | 0 | 0.0 |
| 25 – 34 Jahre | 0 | 0 | 0 | 0.2 | 0 | 0 | 0 | 0.2 | 0 | 0 | 0 | 0.0 |
| 35 – 44 Jahre | 0 | 0 | 0 | 0.4 | 0 | 0 | 0 | 0.4 | 0 | 0 | 0 | 0.0 |
| 45 – 54 Jahre | 0 | 0 | 0 | 0.0 | 0 | 0 | 0 | 0.0 | 0 | 0 | 0 | 0.0 |
| 55 – 64 Jahre | 1 | 0 | 1 | 0.2 | 1 | 0 | 1 | 0.2 | 0 | 0 | 0 | 0.0 |
| 65 – Jahre | 0 | 0 | 0 | 0.4 | 0 | 0 | 0 | 0.4 | 0 | 0 | 0 | 0.0 |





Hinweise und Begriffe

Hinweise

In dieser Broschüre wird der Einfachheit halber nur die männliche Schreibweise für alle an den Verkehrsunfällen beteiligten Personen verwendet. Dies erleichtert die Lesbarkeit und führt dadurch zu übersichtlicheren Statistiken.

Die Bagatellunfälle auf Nebenanlagen an parkierte Fahrzeuge, bei denen der Unfallverursacher der Meldepflicht nicht nachgekommen ist, werden ab dem 1.1.2003 nicht mehr erfasst.

Begriffe

| | |
|---------------------------------|---|
| Strassenverkehrsunfall | Für diesen Begriff wird grundsätzlich der Ausdruck "Unfall" verwendet. |
| Unfall | Ein Unfall liegt dann vor, wenn auf öffentlichen Verkehrsflächen Personen durch Fahrzeuge verletzt oder getötet werden oder Sachschaden verursacht wird. Planmässiges Handeln ist dabei ausgeschlossen. |
| Unfälle mit Personenschaden | Unfall mit Verunfallten und allfälligem Sachschaden. |
| Unfälle mit Sachschaden | Unfall ohne Verunfallte, lediglich Sachschaden. |
| Verunfallte | An einem Unfall beteiligte verletzte oder getötete Personen. |
| Mängel und Einflüsse | Mögliche Unfallursachen, welche aus Sicht der Unfallauswertung zum Unfall geführt haben. Jedem, an einem Unfall beteiligten Objekt, können bis zu drei Ursachen vergeben werden. |
| Unfalltyp | Der Unfalltyp bezeichnet die Konfliktsituation, die für die Entstehung eines Unfalls massgebend ist. |
| Hauptursache | Aus Sicht der Unfallauswertung massgebende Unfallursache, pro Ereignis wird eine Hauptursache bestimmt. |
| Objekt | An einem Unfall beteiligtes Fahrzeug oder Fussgänger. |
| Unfallverursacher / Verursacher | Am Unfall beteiligtes Objekt, in der Form einer Person (Lenker oder Fussgänger), welches aus Sicht der Unfallauswertung den Unfall verursacht hat. |
| Innerorts / Ausserorts | Die Trennung der Innerorts- und Ausserortsstrecken wird durch das Signal "Ortsbeginn" bestimmt. Autobahnen und Autostrassen werden als Ausserortsstrecken definiert. |
| Autobahnen und Autostrassen | Alle mit dem entsprechenden Signal gemäss SVG gekennzeichneten Strassen. |
| Hauptstrassen | Alle mit dem entsprechenden Signal gemäss SVG gekennzeichneten Strassen. |
| Nebenstrassen | Alle mit dem entsprechenden Signal gemäss SVG gekennzeichneten Strassen. |
| Nebenanlagen | Nebenanlagen sind separate Parkieranlagen (Tiefgaragen, Parkplätze, Parkhäuser), Tankstellen, Vorplätze, etc. bei denen allfällige Fahrmanöver ausserhalb der eigentlichen Strassen ausgeführt werden. |



Anhang

Hinweise und Begriffe

| | |
|--------------------------------------|---|
| Alter | Altersangaben entsprechend dem jeweilig absolvierten Geburtstag. |
| Kinder | Personen im Alter zwischen 0 und 15 Jahren, d. h. exkl. dem 16. Geburtstag. |
| Kinderunfälle | Hier werden nur Unfälle betrachtet, die von Kindern selbst beeinflusst werden können, d. h. Kinder als Fussgänger oder Fahrzeuglenker. |
| Senioren | Personen, die 65 Jahre oder älter sind (inkl. 65. Geburtstag). |
| Seniorenunfälle | Hier werden nur Unfälle betrachtet, die von Senioren selbst beeinflusst werden können, d. h. Senioren als Fussgänger oder Fahrzeuglenker. |
| Unfälle unter Einwirkung von Alkohol | Unfälle mit Hauptursache "Angetrunkenheit des Lenkers" (Ursachencode 110) und "Angetrunkenheit des Fussgängers" (Ursachencode 700). |
| Unfallrate | Anzahl Unfälle bezogen auf 1 Million Fahrzeugkilometer |
| Verunfalltenrate | Summe Verletzte und Getötete bezogen auf 100 Millionen Fahrzeugkilometer |

Kontaktpersonen

Kantonspolizei Zürich
Verkehrstechnische Abteilung
Marcel Schmid
Telefon 044 247 37 40
Mail scmi@kapo.zh.ch

Dienstabteilung Verkehr der Stadt Zürich
Analyse und Planung
Dr. Werner Brucks
Telefon 044 411 88 63
Mail werner.brucks@zuerich.ch

Stadtpolizei Winterthur
Unfallwesen / Statistik
Hans Diriwächter
Telefon 052 267 58 22
Mail hans.diriwaechter@win.ch