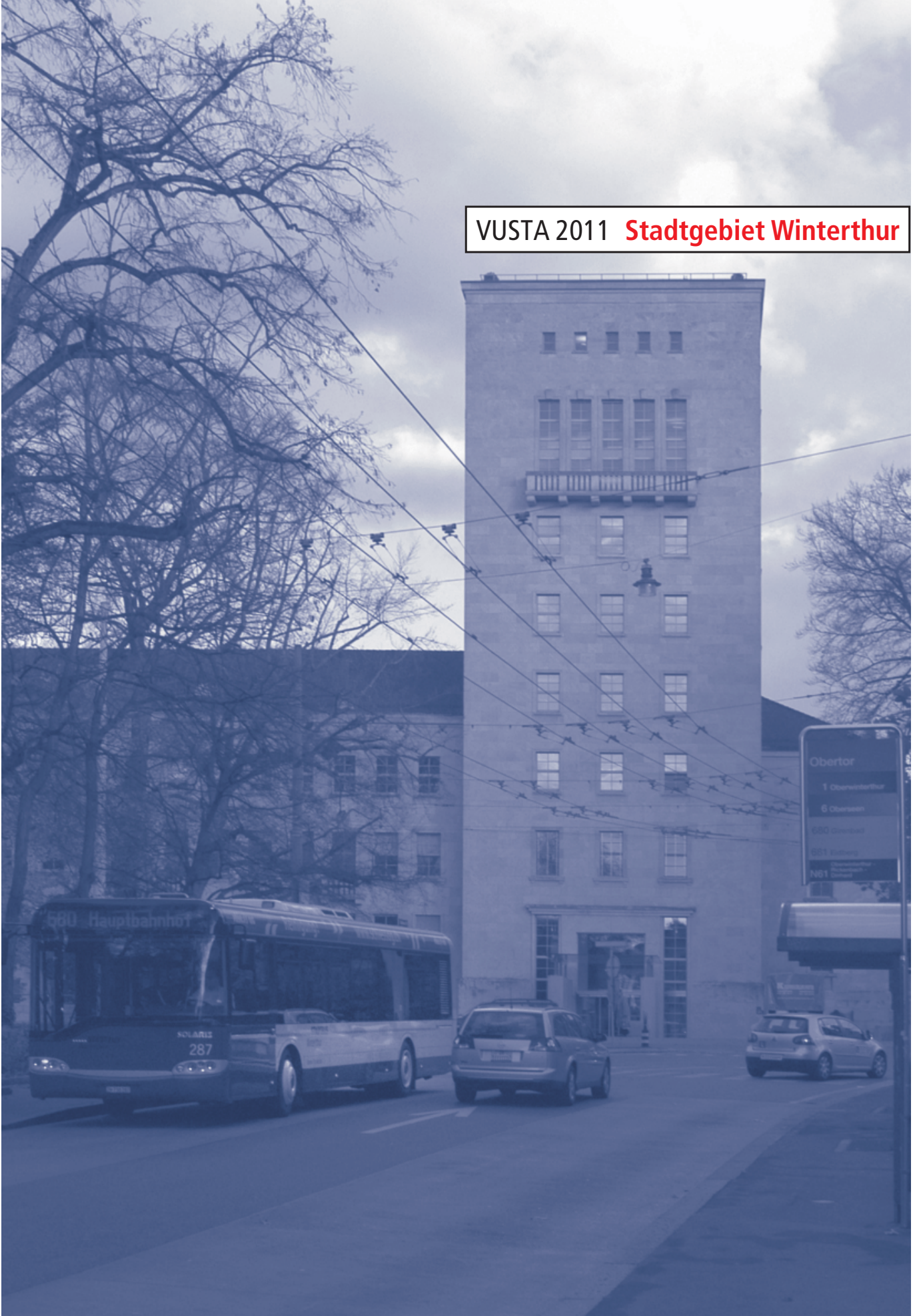


VUSTA 2011 **Stadtgebiet Winterthur**



Inhaltsverzeichnis

Übersicht

Das Unfallgeschehen auf dem Stadtgebiet Winterthur umfasst die Unfälle in der Stadt Winterthur sowie die Unfälle auf der Autobahn A1 (Umfahrung) und der A4. Ausser für die Rubriken "Auf einen Blick" und "Strassenart" beziehen sich alle Tabellen und Grafiken auf das Unfallgeschehen in der Stadt Winterthur ohne die Autobahn A1 (Umfahrung) und der A4.

Auf einen Blick (inkl. A1 Umfahrung, A4)	69
Unfallgeschehen allgemein	70
Unfallgeschehen nach Strassenarten (inkl. A1 Umfahrung, A4)	72
Unfallgeschehen nach Strassenzuständen	74
Unfallgeschehen nach Lichtverhältnissen	76
Unfallgeschehen nach Monaten	78
Unfallgeschehen nach Wochentagen und Tagesstunden	80
Unfallgeschehen nach Unfalltypen	82
Unfallgeschehen nach Hauptursachen	84
Unfälle unter Einwirkung von Alkohol	86
Kinderunfälle	88
Seniorenunfälle	90
Mutmassliche Unfallverursacher	92
Beteiligte Personen	94
Beteiligte Zweiräder	97
Beteiligte fahrzeugähnliche Geräte	100
Beteiligte Fussgänger	103
Getötete Personen	106
Anhang, Hinweise und Begriffe	153



Auf einen Blick

Total Unfälle

	2011	2010	Veränderung	Mittel 2006 – 2010
Stadtgebiet Winterthur	1'350	1'378	-2%	1'431.4
A1 Umfahrung, A4	175	180	-3%	174.6
Stadt Winterthur	1'175	1'198	-2%	1'256.8

Unfälle mit Sachschaden

	2011	2010	Veränderung	Mittel 2006 – 2010
Stadtgebiet Winterthur	1'062	1'104	-4%	1'085.6
A1 Umfahrung, A4	154	156	-1%	144.8
Stadt Winterthur	908	948	-4%	940.8

Unfälle mit Personenschaden

	2011	2010	Veränderung	Mittel 2006 – 2010
Stadtgebiet Winterthur	288	274	5%	345.8
A1 Umfahrung, A4	21	24	-13%	29.8
Stadt Winterthur	267	250	7%	316.0

Verunfallte

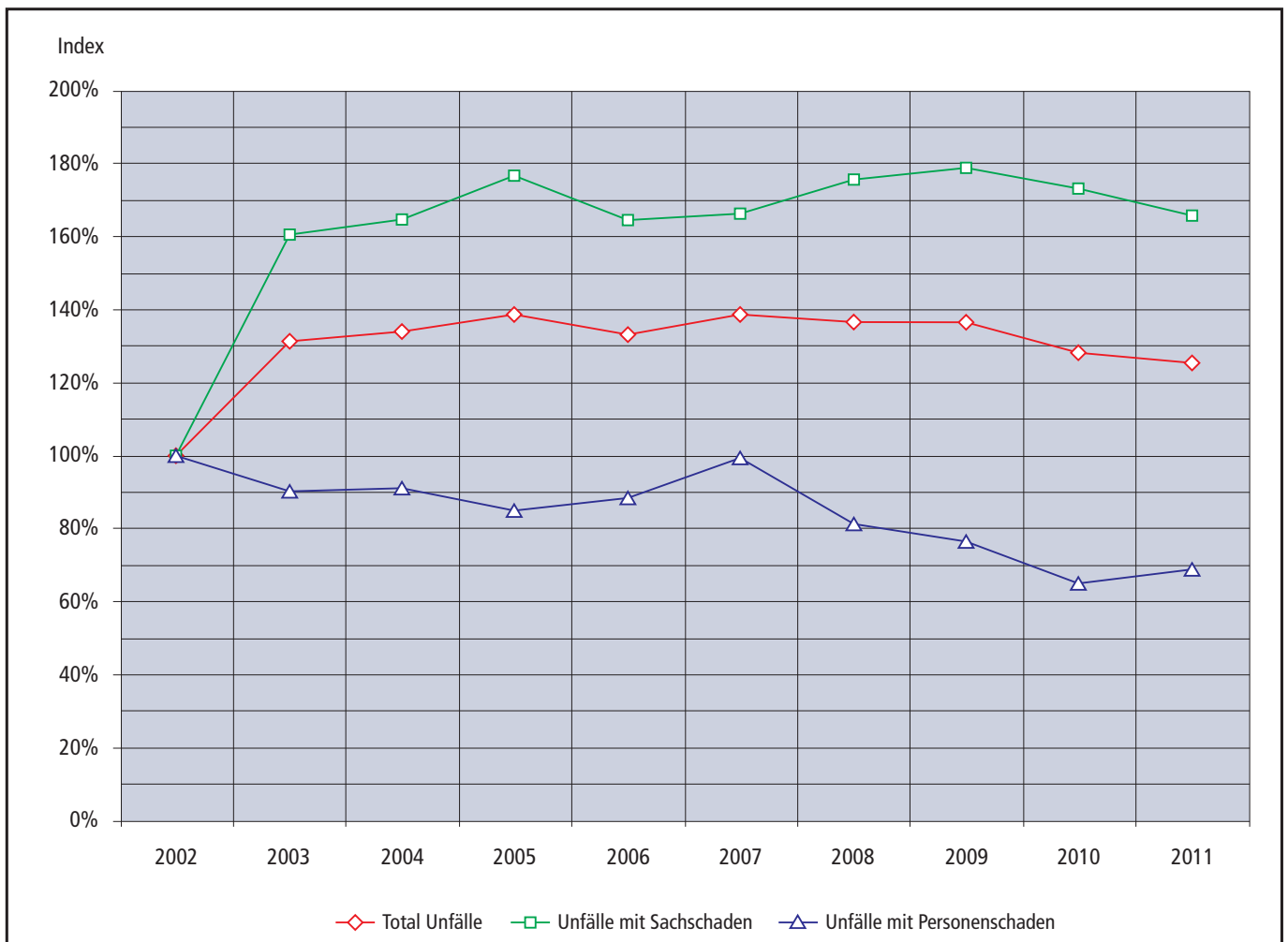
	2011			2010			Veränderung			Mittel 2006 – 2010		
	Alle	Verl.	Tote	Alle	Verl.	Tote	Alle	Verl.	Tote	Alle	Verl.	Tote
Stadtgebiet Winterthur	328	328	0	318	317	1	10	11	-1	405.4	403.2	2.2
A1 Umfahrung, A4	30	30	0	33	33	0	-3	-3	0	37.8	37.2	0.6
Stadt Winterthur	298	298	0	285	284	1	13	14	-1	367.6	366.0	1.6



Unfallgeschehen allgemein

Unfälle

	2002	2003	2004	2005	2006	2007	2008	2009	2010	2011
Total Unfälle	932	1'227	1'252	1'296	1'243	1'294	1'275	1'274	1'198	1'175
Unfälle mit Sachschaden	547	879	901	968	902	912	962	980	948	908
Unfälle mit Personenschaden	385	348	351	328	341	382	313	294	250	267

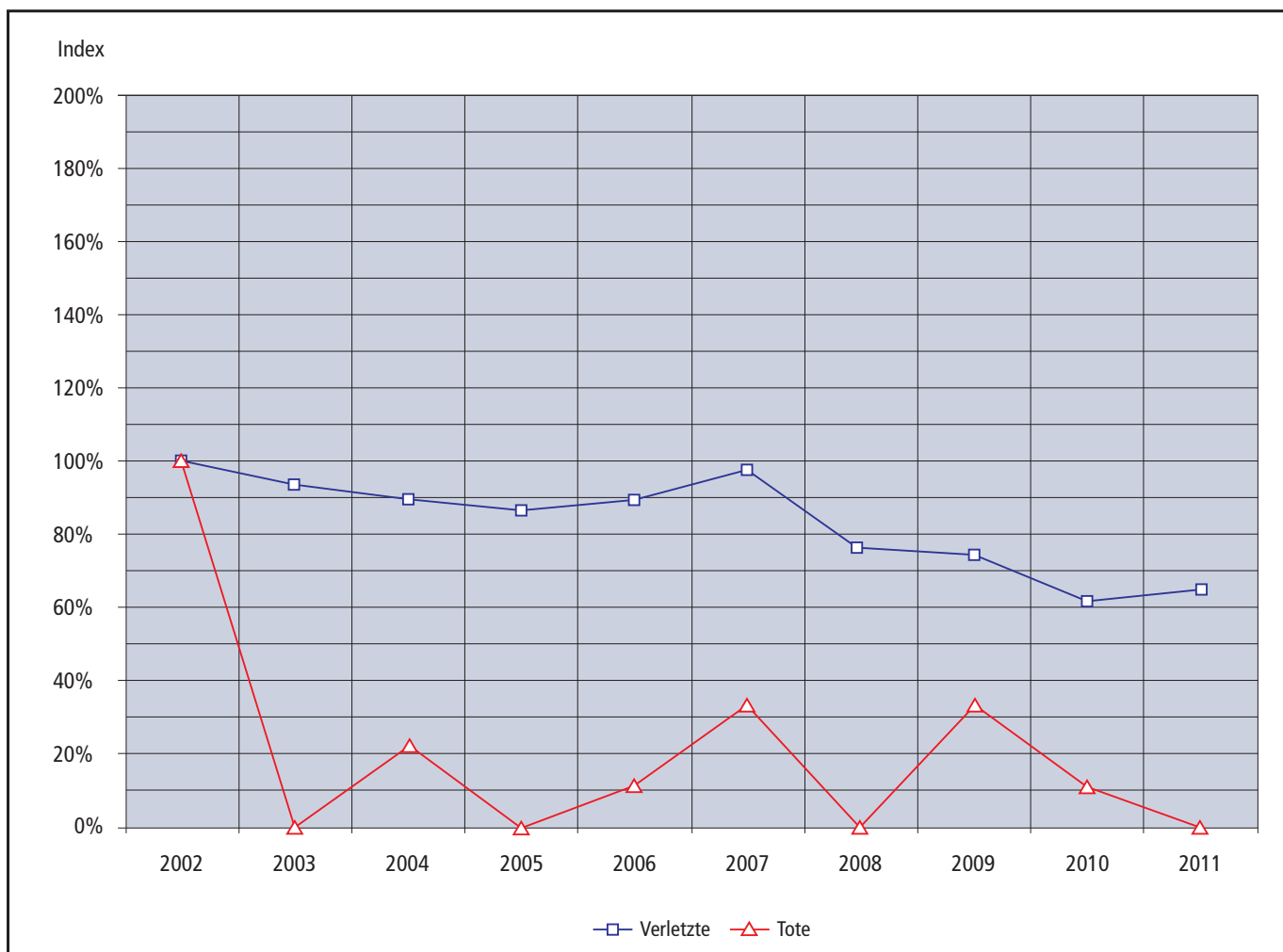




Unfallgeschehen allgemein

Verunfallte

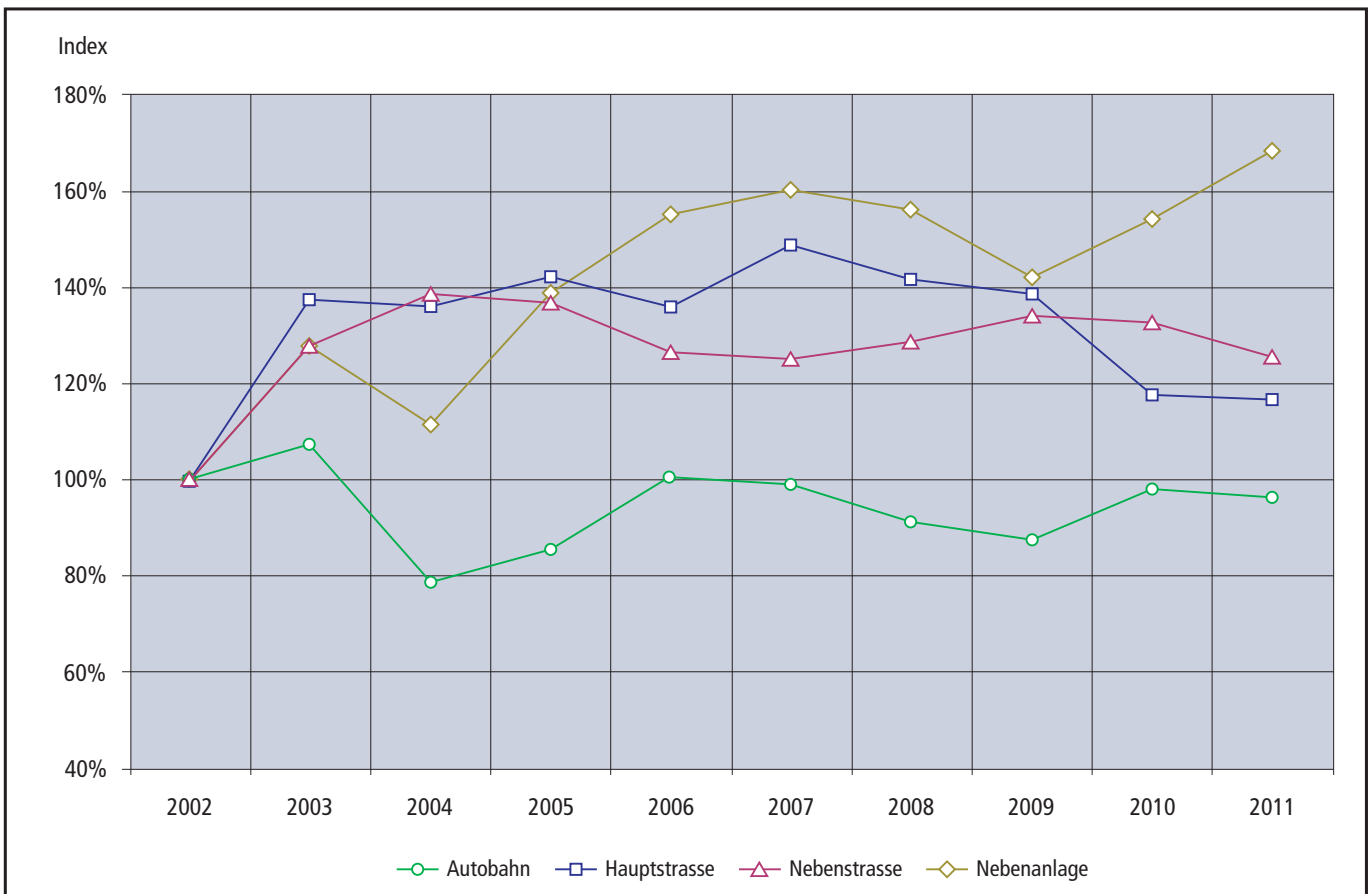
	2002	2003	2004	2005	2006	2007	2008	2009	2010	2011
Total Verunfallte	466	428	412	396	411	450	349	343	285	298
Verletzte	457	428	410	396	410	447	349	340	284	298
Tote	9	0	2	0	1	3	0	3	1	0



Unfallgeschehen nach Strassenarten

Unfälle

	2002	2003	2004	2005	2006	2007	2008	2009	2010	2011
Alle Strassen	1'116	1'422	1'395	1'453	1'429	1'474	1'441	1'435	1'378	1'350
Autobahn	182	195	143	155	183	180	166	159	178	175
Autostrasse	2	0	0	2	3	0	0	2	2	0
Hauptstrasse	397	544	539	563	539	591	561	549	467	463
Nebenstrasse	437	558	604	597	552	546	561	586	580	547
Nebenanlage	98	125	109	136	152	157	153	139	151	165



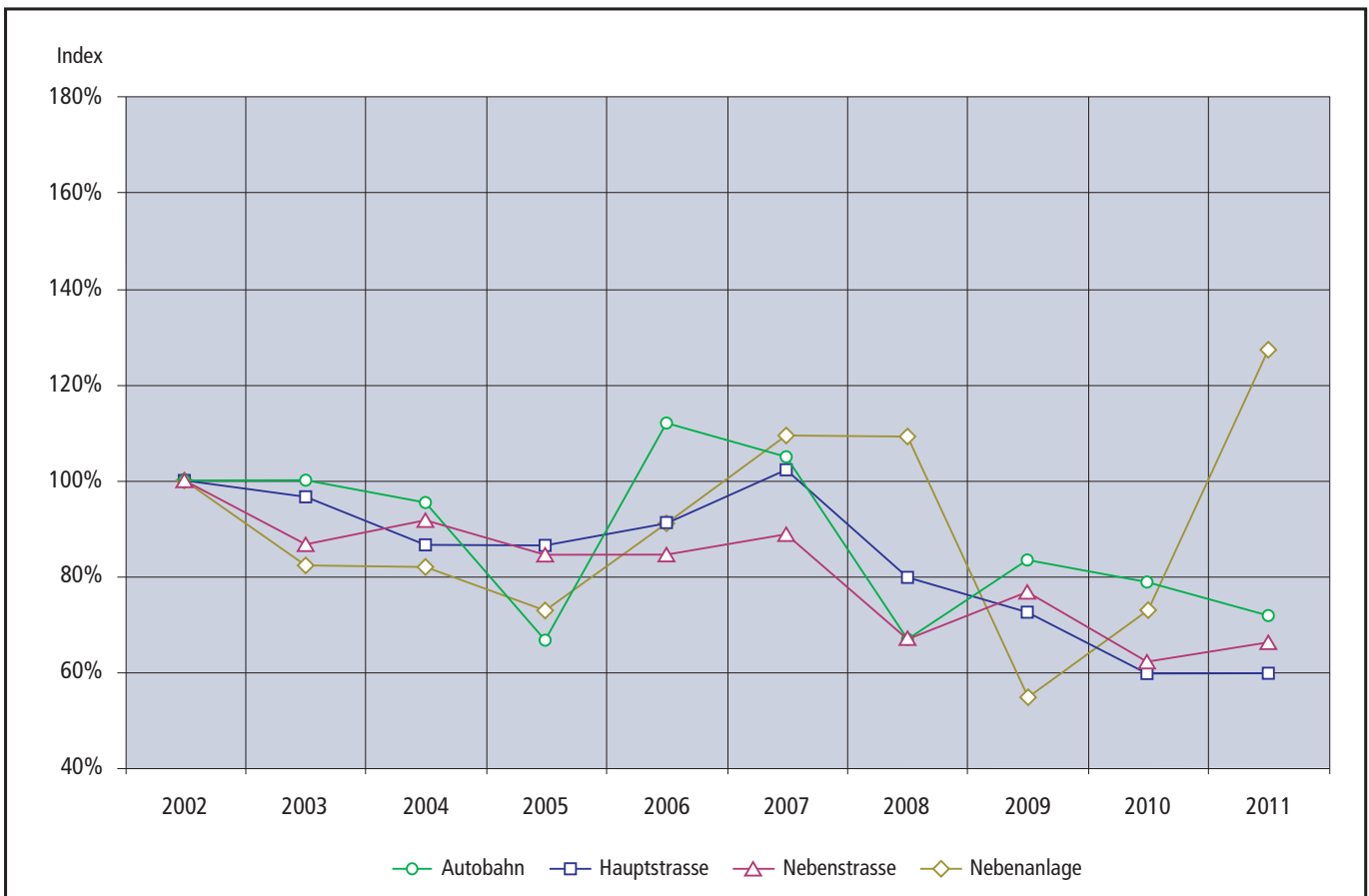
Unfälle auf Autostrassen werden nicht indexiert



Unfallgeschehen nach Strassenarten

Verunfallte

	2002	2003	2004	2005	2006	2007	2008	2009	2010	2011
Alle Strassen	509	470	452	426	460	494	377	378	318	328
Autobahn	42	42	40	28	47	44	28	35	33	30
Autostrasse	1	0	0	2	2	0	0	0	0	0
Hauptstrasse	256	247	221	220	233	262	204	185	153	153
Nebenstrasse	199	172	182	168	168	176	133	152	124	131
Nebenanlage	11	9	9	8	10	12	12	6	8	14

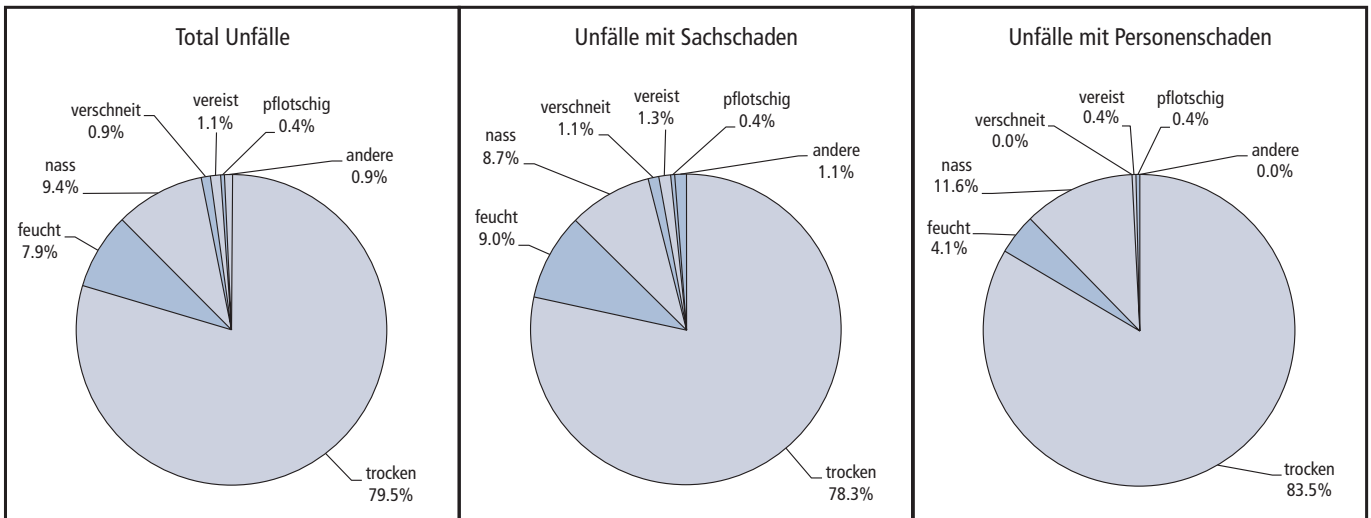


Verunfallte auf Autostrassen werden nicht indiziert

Unfallgeschehen nach Strassenzuständen

Unfälle

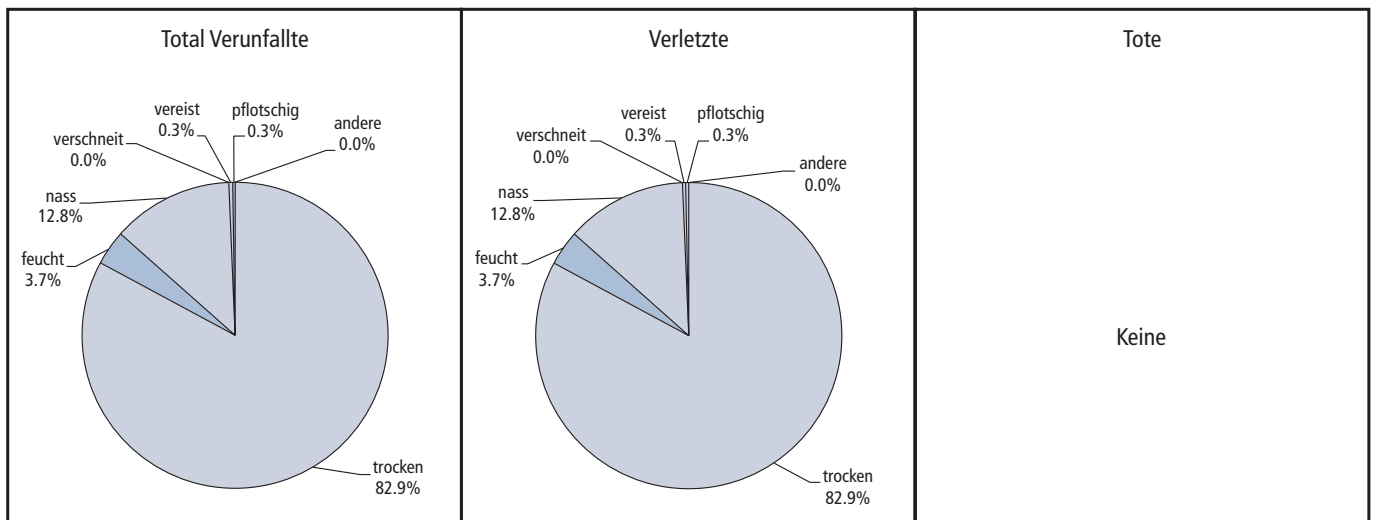
	Total Unfälle				Unfälle mit Sachschaden				Unfälle mit Personenschaden			
	2011	2010	Diff.	Mittel 2006 – 2010	2011	2010	Diff.	Mittel 2006 – 2010	2011	2010	Diff.	Mittel 2006 – 2010
Total	1'175	1'198	-23	1'256.8	908	948	-40	940.8	267	250	17	316.0
trocken	934	802	132	921.8	711	616	95	683.0	223	186	37	238.8
feucht	93	111	-18	106.0	82	92	-10	84.4	11	19	-8	21.6
nass	110	122	-12	156.8	79	90	-11	110.8	31	32	-1	46.0
verschneit	10	87	-77	35.8	10	79	-69	31.6	0	8	-8	4.2
vereist	13	48	-35	20.8	12	43	-31	16.4	1	5	-4	4.4
pflotschig	5	9	-4	3.8	4	9	-5	3.0	1	0	1	0.8
andere	10	19	-9	11.8	10	19	-9	11.6	0	0	0	0.2



Unfallgeschehen nach Strassenzuständen

Verunfallte

	Total Verunfallte				Verletzte				Tote			
	2011	2010	Diff.	Mittel 2006 – 2010	2011	2010	Diff.	Mittel 2006 – 2010	2011	2010	Diff.	Mittel 2006 – 2010
Total	298	285	13	367.6	298	284	14	366.0	0	1	-1	1.6
trocken	247	212	35	278.2	247	211	36	277.4	0	1	-1	0.8
feucht	11	24	-13	24.6	11	24	-13	24.2	0	0	0	0.4
nass	38	35	3	52.6	38	35	3	52.2	0	0	0	0.4
verschneit	0	8	-8	4.8	0	8	-8	4.8	0	0	0	0.0
vereist	1	6	-5	5.6	1	6	-5	5.6	0	0	0	0.0
pflotschig	1	0	1	1.6	1	0	1	1.6	0	0	0	0.0
andere	0	0	0	0.2	0	0	0	0.2	0	0	0	0.0

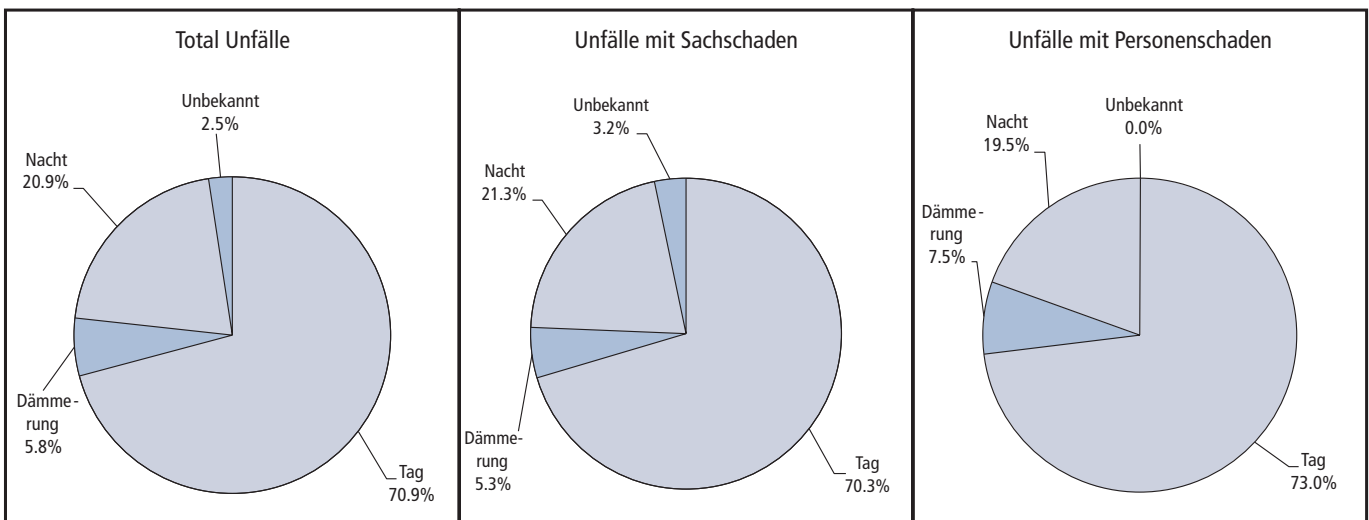




Unfallgeschehen nach Lichtverhältnissen

Unfälle

	Total Unfälle				Unfälle mit Sachschaden				Unfälle mit Personenschaden			
	2011	2010	Diff.	Mittel 2006 – 2010	2011	2010	Diff.	Mittel 2006 – 2010	2011	2010	Diff.	Mittel 2006 – 2010
Total	1'175	1'198	-23	1'256.8	908	948	-40	940.8	267	250	17	316.0
Tag	833	849	-16	890.6	638	664	-26	663.0	195	185	10	227.6
Dämmerung	68	65	3	80.0	48	50	-2	58.2	20	15	5	21.8
Nacht	245	258	-13	261.8	193	208	-15	195.2	52	50	2	66.6
Unbekannt	29	26	3	24.4	29	26	3	24.4	0	0	0	0.0



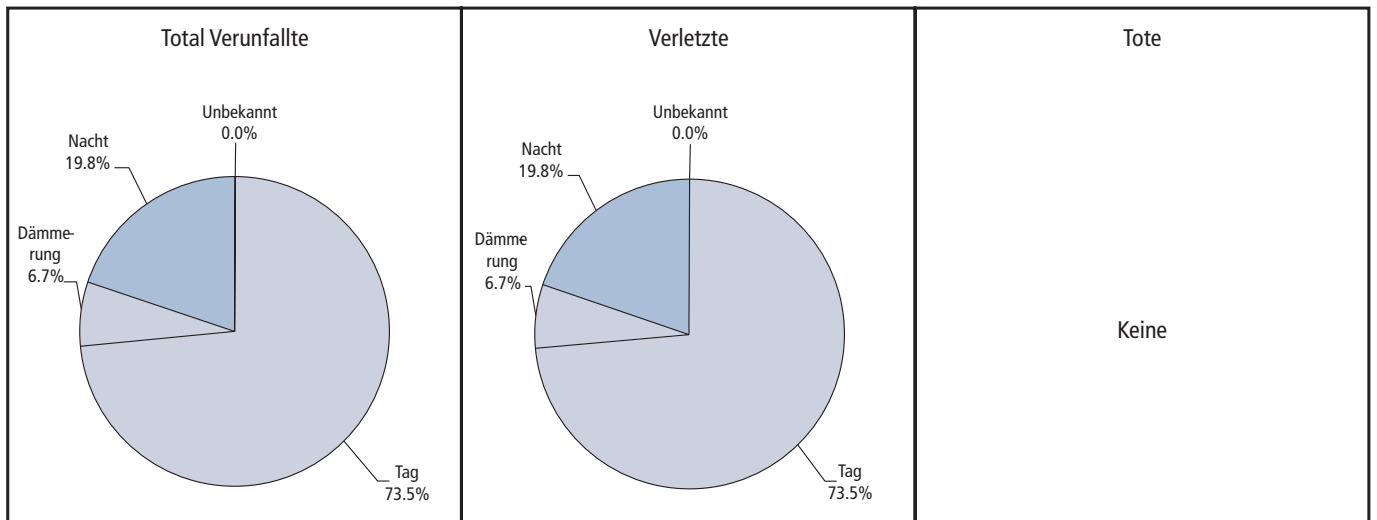


VUSTA 2011 **Stadt Winterthur**

Unfallgeschehen nach Lichtverhältnissen

Verunfallte

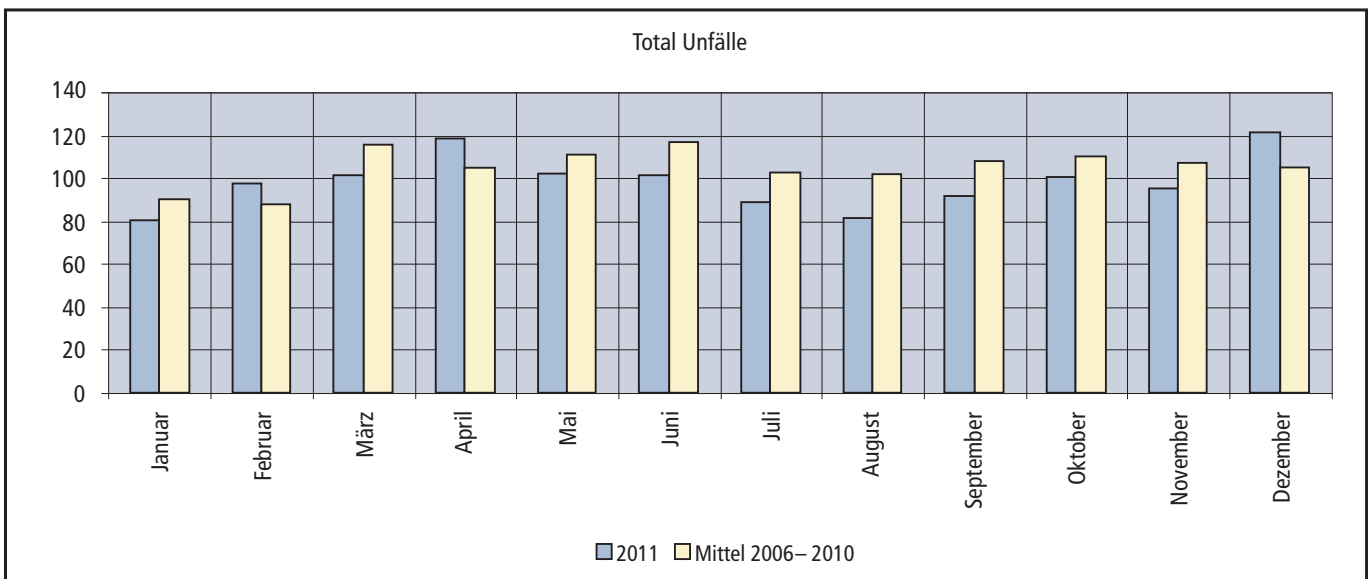
	Total Verunfallte				Verletzte				Tote			
	2011	2010	Diff.	Mittel 2006 – 2010	2011	2010	Diff.	Mittel 2006 – 2010	2011	2010	Diff.	Mittel 2006 – 2010
Total	298	285	13	367.6	298	284	14	366.0	0	1	-1	1.6
Tag	219	212	7	260.8	219	211	8	260.0	0	1	-1	0.8
Dämmerung	20	16	4	24.2	20	16	4	24.2	0	0	0	0.0
Nacht	59	57	2	82.6	59	57	2	81.8	0	0	0	0.8
Unbekannt	0	0	0	0.0	0	0	0	0.0	0	0	0	0.0



Unfallgeschehen nach Monaten

Unfälle

	Total Unfälle				Unfälle mit Sachschaden				Unfälle mit Personenschaden			
	2011	2010	Diff.	Mittel 2006 – 2010	2011	2010	Diff.	Mittel 2006 – 2010	2011	2010	Diff.	Mittel 2006 – 2010
Total	1'175	1'198	-23	1'256.8	908	948	-40	940.8	267	250	17	316.0
Januar	80	97	-17	89.6	68	85	-17	70.2	12	12	0	19.4
Februar	97	76	21	87.4	83	67	16	67.2	14	9	5	20.2
März	101	115	-14	115.0	77	86	-9	88.6	24	29	-5	26.4
April	118	93	25	104.8	90	74	16	80.8	28	19	9	24.0
Mai	102	99	3	110.4	75	73	2	81.0	27	26	1	29.4
Juni	101	103	-2	116.4	79	72	7	79.0	22	31	-9	37.4
Juli	88	112	-24	102.2	64	83	-19	71.4	24	29	-5	30.8
August	81	94	-13	101.6	60	77	-17	76.0	21	17	4	25.6
September	91	104	-13	107.8	63	82	-19	81.2	28	22	6	26.6
Oktober	100	92	8	110.2	80	76	4	83.4	20	16	4	26.8
November	95	99	-4	106.8	70	78	-8	79.0	25	21	4	27.8
Dezember	121	114	7	104.6	99	95	4	83.0	22	19	3	21.6



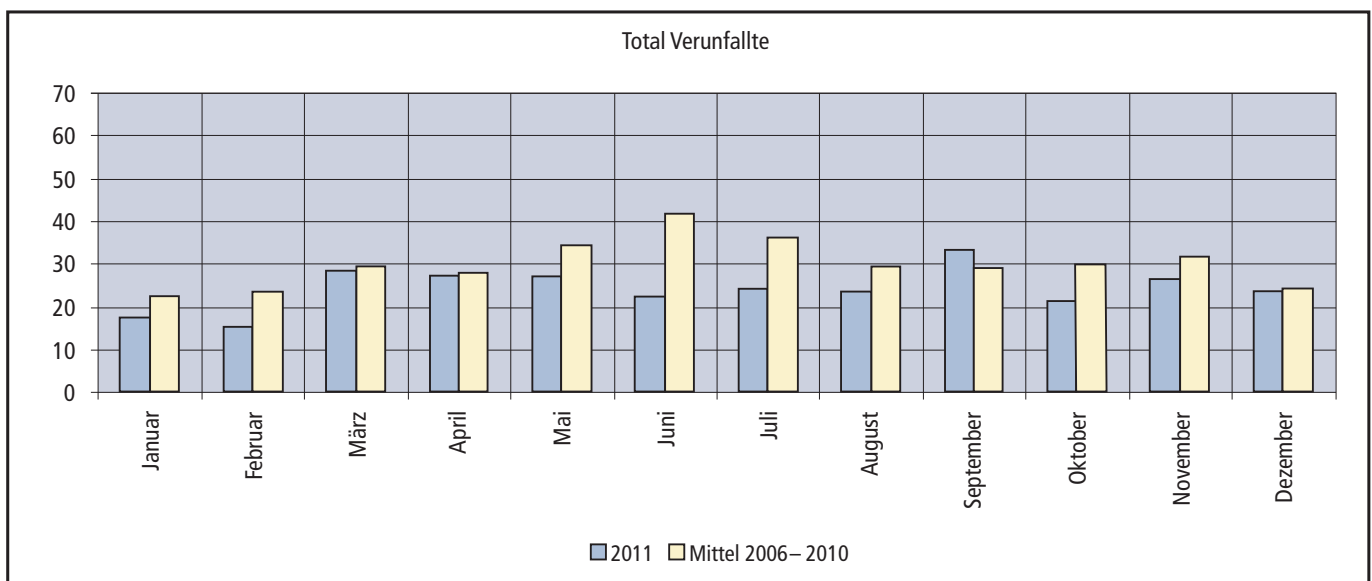


VUSTA 2011 **Stadt Winterthur**

Unfallgeschehen nach Monaten

Verunfallte

	Total Verunfallte				Verletzte				Tote			
	2011	2010	Diff.	Mittel 2006 – 2010	2011	2010	Diff.	Mittel 2006 – 2010	2011	2010	Diff.	Mittel 2006 – 2010
Total	298	285	13	367.6	298	284	14	366.0	0	1	-1	1.6
Januar	18	13	5	23.2	18	13	5	23.2	0	0	0	0.0
Februar	16	11	5	24.0	16	11	5	23.8	0	0	0	0.2
März	29	33	-4	30.0	29	33	-4	30.0	0	0	0	0.0
April	28	27	1	28.6	28	27	1	28.4	0	0	0	0.2
Mai	28	31	-3	35.0	28	31	-3	34.8	0	0	0	0.2
Juni	23	32	-9	42.6	23	32	-9	42.6	0	0	0	0.0
Juli	25	35	-10	36.8	25	35	-10	36.8	0	0	0	0.0
August	24	18	6	30.0	24	18	6	30.0	0	0	0	0.0
September	34	22	12	29.6	34	21	13	29.2	0	1	-1	0.4
Oktober	22	17	5	30.4	22	17	5	30.4	0	0	0	0.0
November	27	24	3	32.4	27	24	3	32.0	0	0	0	0.4
Dezember	24	22	2	25.0	24	22	2	24.8	0	0	0	0.2

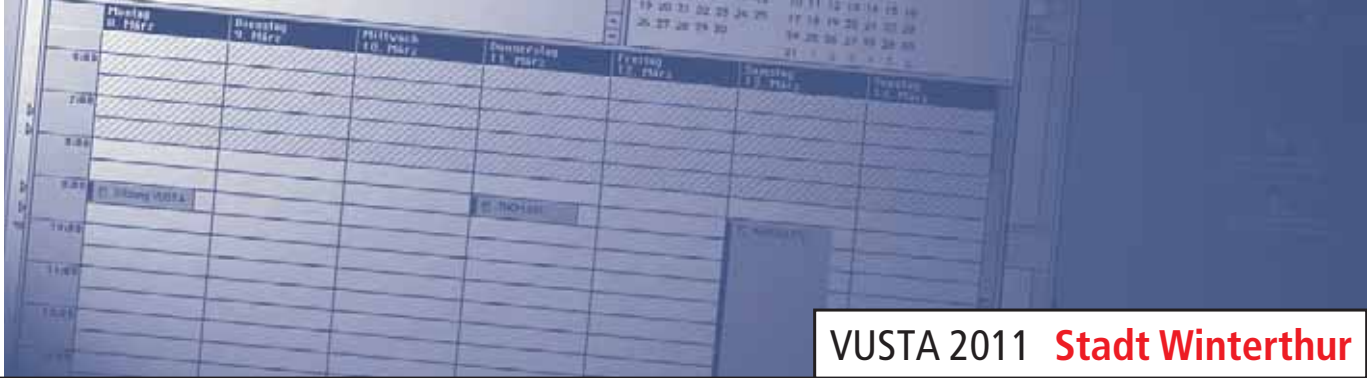


Unfallgeschehen nach Wochentagen und Tagesstunden

Unfälle

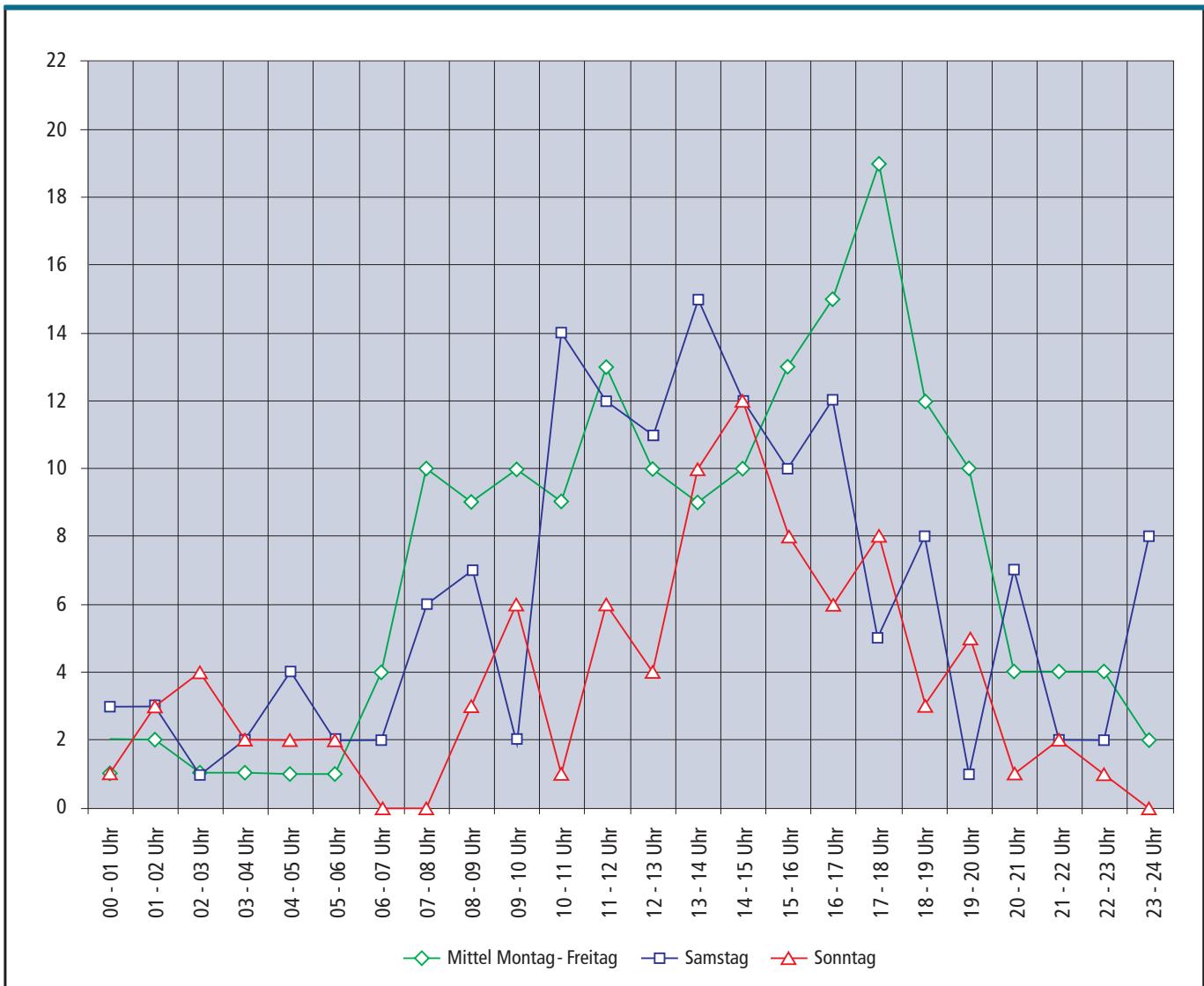
	Mittel Montag - Freitag				Samstag				Sonntag			
	2011	2010	Diff.	Mittel 2006 - 2010	2011	2010	Diff.	Mittel 2006 - 2010	2011	2010	Diff.	Mittel 2006 - 2010
Total*	185	183	2	194.6	153	171	-18	176.4	96	112	-16	107.4
00 – 01 Uhr	1	2	-1	1.4	3	4	-1	2.0	1	2	-1	3.4
01 – 02 Uhr	2	1	1	0.8	3	3	0	3.0	3	4	-1	3.0
02 – 03 Uhr	1	1	0	1.0	1	0	1	1.8	4	3	1	2.2
03 – 04 Uhr	1	1	0	1.2	2	3	-1	2.0	2	4	-2	2.8
04 – 05 Uhr	1	0	1	0.4	4	1	1	2.6	2	3	-1	3.4
05 – 06 Uhr	1	2	-1	1.8	2	4	0	2.6	2	6	-4	3.6
06 – 07 Uhr	4	5	-1	5.6	2	1	1	2.2	0	3	-3	2.2
07 – 08 Uhr	10	8	2	10.2	6	4	-2	2.8	0	3	-3	1.6
08 – 09 Uhr	9	10	-1	8.8	7	3	3	3.0	3	1	2	1.8
09 – 10 Uhr	10	9	1	9.0	2	6	1	6.4	6	2	4	3.4
10 – 11 Uhr	9	9	0	9.2	14	19	-17	14.4	1	4	-3	2.2
11 – 12 Uhr	13	10	3	10.6	12	7	7	10.0	6	4	2	5.8
12 – 13 Uhr	10	11	-1	10.4	11	9	3	11.2	4	6	-2	5.6
13 – 14 Uhr	9	12	-3	12.4	15	17	-6	17.0	10	6	4	5.8
14 – 15 Uhr	10	11	-1	12.4	12	8	7	11.6	12	12	0	9.4
15 – 16 Uhr	13	12	1	13.6	10	20	-8	15.4	8	11	-3	8.2
16 – 17 Uhr	15	13	2	15.4	12	14	-4	14.0	6	3	3	6.6
17 – 18 Uhr	19	21	-2	21.4	5	13	-1	12.6	8	11	-3	6.8
18 – 19 Uhr	12	14	-2	13.4	8	9	-4	7.2	3	3	0	5.8
19 – 20 Uhr	10	7	3	8.8	1	1	7	4.6	5	4	1	4.2
20 – 21 Uhr	4	4	0	4.4	7	6	-5	3.8	1	0	1	4.4
21 – 22 Uhr	4	3	1	4.6	2	4	3	4.6	2	4	-2	4.0
22 – 23 Uhr	4	4	0	4.2	2	5	-3	6.2	1	3	-2	2.6
23 – 24 Uhr	2	4	-2	3.2	8	4	-2	6.6	0	1	-1	1.0

* inkl. Unfallzeit "Unbekannt"



Unfallgeschehen nach Wochentagen und Tagesstunden

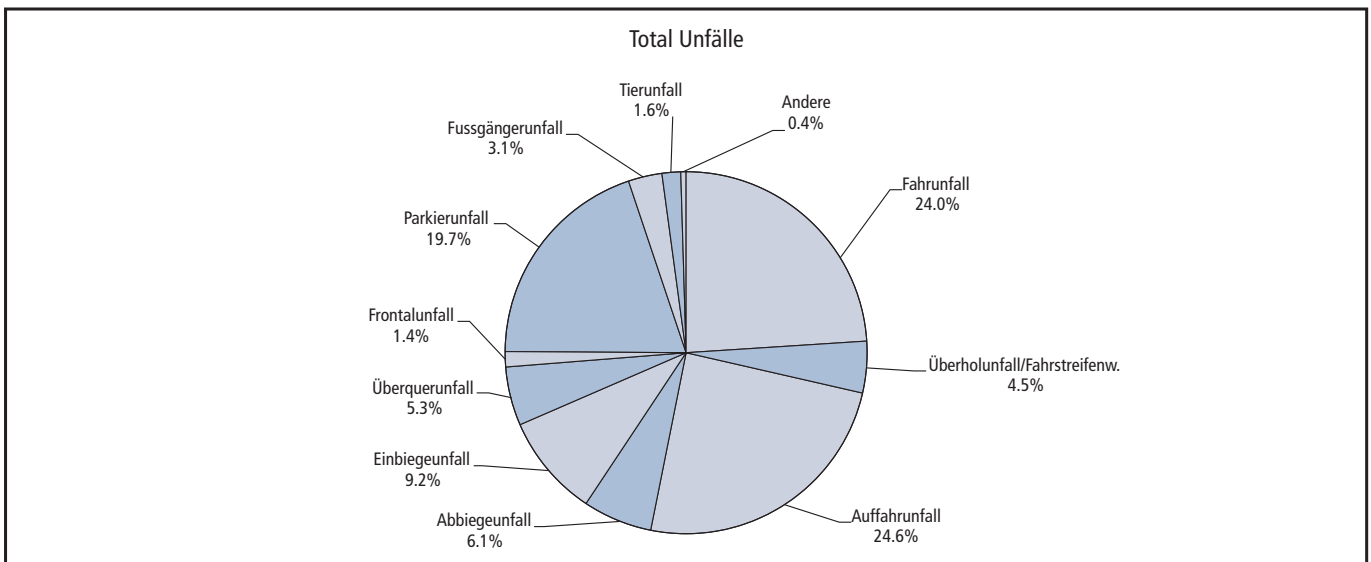
Unfälle



Unfallgeschehen nach Unfalltypen

Unfälle

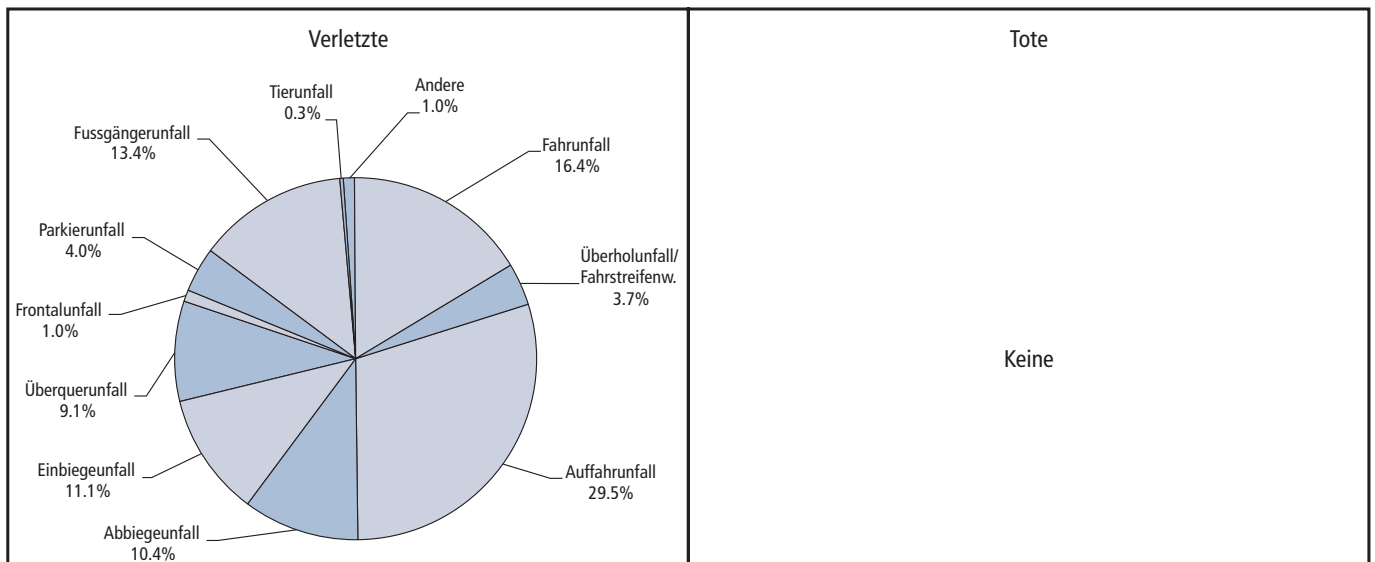
	Total Unfälle				Unfälle mit Sachschaden				Unfälle mit Personenschaden			
	2011	2010	Diff.	Mittel 2006 – 2010	2011	2010	Diff.	Mittel 2006 – 2010	2011	2010	Diff.	Mittel 2006 – 2010
Total	1'175	1'198	-23	1'256.8	908	948	-40	940.8	267	250	17	316.0
Fahrerunfall	282	331	-49	291.0	237	270	-33	235.4	45	61	-16	55.6
Überholunfall/Fahrstreifenw.	53	46	7	42.8	42	33	9	32.8	11	13	-2	10.0
Auffahrerunfall	289	282	7	330.4	220	226	-6	246.4	69	56	13	84.0
Abbiegeunfall	72	84	-12	88.2	41	45	-4	48.0	31	39	-8	40.2
Einbiegeunfall	108	102	6	120.8	76	76	0	76.6	32	26	6	44.2
Überquerunfall	62	58	4	63.0	37	42	-5	37.0	25	16	9	26.0
Frontalunfall	17	30	-13	29.8	14	23	-9	20.6	3	7	-4	9.2
Parkierunfall	232	212	20	224.8	220	210	10	219.4	12	2	10	5.4
Fussgängerunfall	36	29	7	38.8	1	3	-2	2.0	35	26	9	36.8
Tierunfall	19	19	0	19.6	18	19	-1	18.8	1	0	1	0.8
Andere	5	5	0	7.6	2	1	1	3.8	3	4	-1	3.8



Unfallgeschehen nach Unfalltypen

Verunfallte

	Total Verunfallte				Verletzte				Tote			
	2011	2010	Diff.	Mittel 2006 – 2010	2011	2010	Diff.	Mittel 2006 – 2010	2011	2010	Diff.	Mittel 2006 – 2010
Total	298	285	13	367.6	298	284	14	366.0	0	1	-1	1.6
Fahrerunfall	49	65	-16	60.4	49	64	-15	60.2	0	1	-1	0.2
Überholunfall/Fahrstreifenw.	11	14	-3	10.8	11	14	-3	10.8	0	0	0	0.0
Auffahrerunfall	88	67	21	108.2	88	67	21	108.2	0	0	0	0.0
Abbiegeunfall	31	42	-11	44.6	31	42	-11	44.6	0	0	0	0.0
Einbiegeunfall	33	27	6	48.2	33	27	6	48.0	0	0	0	0.2
Überquerunfall	27	19	8	30.8	27	19	8	30.8	0	0	0	0.0
Frontalunfall	3	11	-8	12.6	3	11	-8	12.6	0	0	0	0.0
Parkierunfall	12	3	9	6.4	12	3	9	6.4	0	0	0	0.0
Fussgängerunfall	40	28	12	39.6	40	28	12	38.6	0	0	0	1.0
Tierunfall	1	0	1	0.8	1	0	1	0.8	0	0	0	0.0
Andere	3	9	-6	5.2	3	9	-6	5.0	0	0	0	0.2



Unfallgeschehen nach Hauptursachen

Unfälle

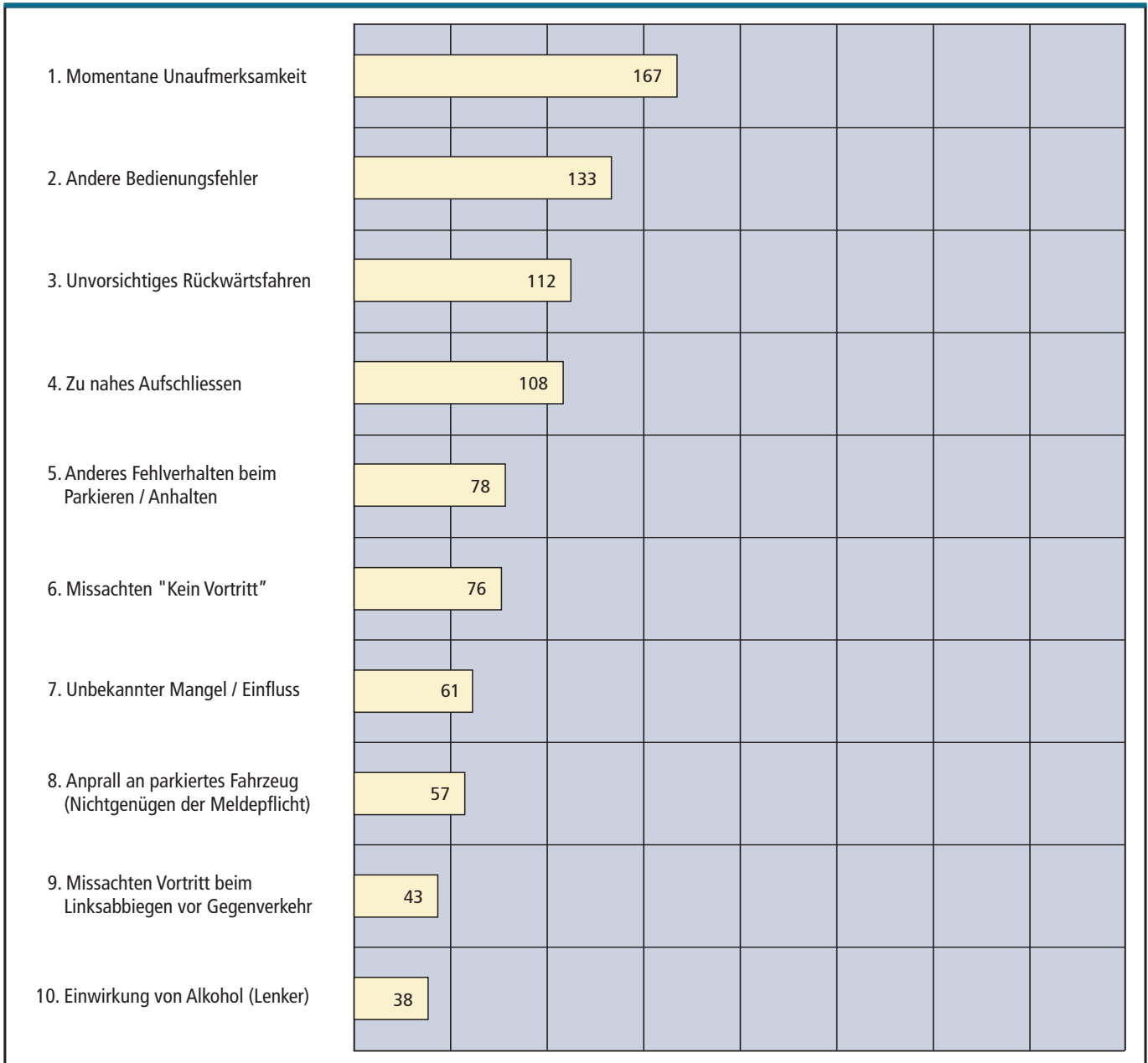
	Total Unfälle				Unfälle mit Sachschaden				Unfälle mit Personenschaden			
	Total	io.	ao.	AB AS	Total	io.	ao.	AB AS	Total	io.	ao.	AB AS
Total	1'175	1'112	63	0	908	857	51	0	267	255	12	0
Direkter Einfluss des Lenkers	407	385	22	0	304	286	18	0	103	99	4	0
Zustand des Lenkers	55	54	1	0	38	37	1	0	17	17	0	0
Beeinträchtigte Sicht des Lenkers	0	0	0	0	0	0	0	0	0	0	0	0
Nichtb. von Zeichengebung oder Signalisation	3	3	0	0	2	2	0	0	1	1	0	0
Missachten der Lichtsignale	12	11	1	0	10	9	1	0	2	2	0	0
Mangelhafte Bedienung des Fahrzeuges	159	151	8	0	127	119	8	0	32	32	0	0
Ladung des Fahrzeuges	4	4	0	0	2	2	0	0	2	2	0	0
Unaufmerksamkeit und Ablenkung	174	162	12	0	125	117	8	0	49	45	4	0
Äusserer Einfluss	25	12	13	0	21	8	13	0	4	4	0	0
Mangel an der Strassenanlage	0	0	0	0	0	0	0	0	0	0	0	0
Momentaner äusserer Einfluss	2	2	0	0	1	1	0	0	1	1	0	0
Einfluss durch Dritte	23	10	13	0	20	7	13	0	3	3	0	0
Mangel am Fahrzeug	0	0	0	0	0	0	0	0	0	0	0	0
Mangelhafter Unterhalt des Fahrzeuges	0	0	0	0	0	0	0	0	0	0	0	0
Technische Defekte am Fahrzeug	0	0	0	0	0	0	0	0	0	0	0	0
Verkehrsablauf / Verkehrsregeln	619	593	26	0	467	449	18	0	152	144	8	0
Geschwindigkeit	20	14	6	0	18	13	5	0	2	1	1	0
Linksfahren, Rechtsfahren und Einspuren	40	37	3	0	35	33	2	0	5	4	1	0
Überholen (Situation)	0	0	0	0	0	0	0	0	0	0	0	0
Überholen (Verkehrsablauf)	12	10	2	0	6	6	0	0	6	4	2	0
Missachten des Vorrtrittsrechtes	231	222	9	0	134	128	6	0	97	94	3	0
Andere Fahrbewegungen	305	299	6	0	272	267	5	0	33	32	1	0
Fahrrad- und Motorfahrradverkehr	11	11	0	0	2	2	0	0	9	9	0	0
Fahrzeugähnliche Geräte	0	0	0	0	0	0	0	0	0	0	0	0
Unbekannter Mangel / Einfluss	118	116	2	0	116	114	2	0	2	2	0	0
Fussgänger	6	6	0	0	0	0	0	0	6	6	0	0
Zustand des Fussgängers	0	0	0	0	0	0	0	0	0	0	0	0
Einfluss / Verhalten des Fussgängers	6	6	0	0	0	0	0	0	6	6	0	0

io. = innerorts ao. = ausserorts AB = Autobahn AS = Autostrasse



Unfallgeschehen nach Hauptursachen

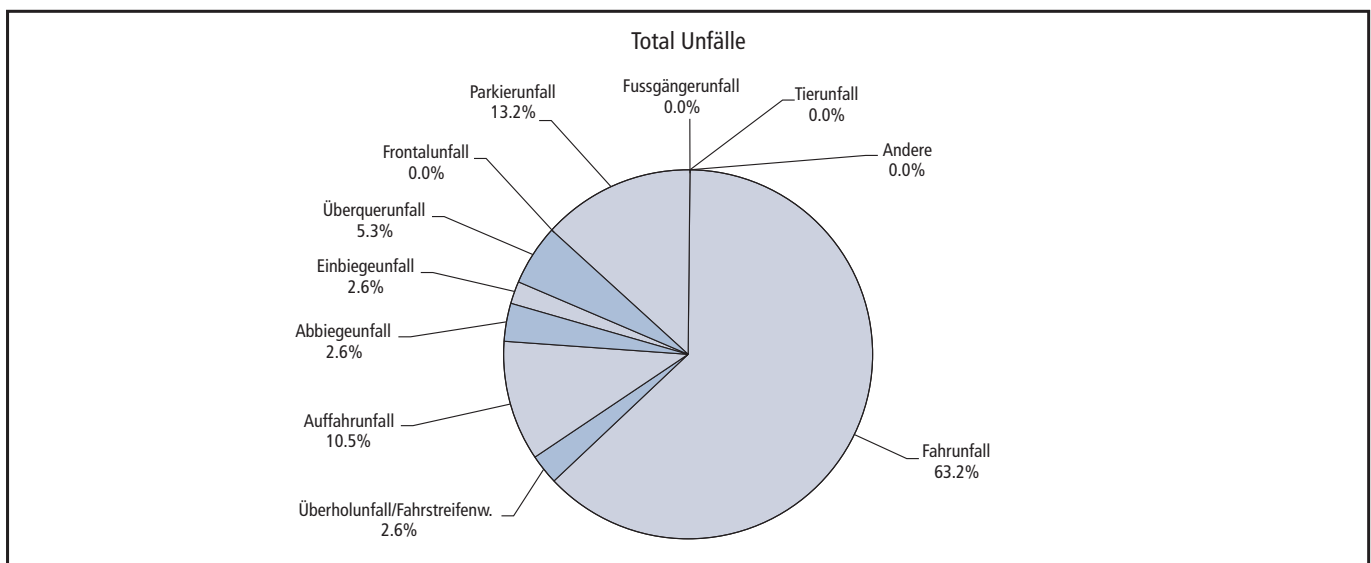
Top 10



Unfälle unter Einwirkung von Alkohol

Unfälle

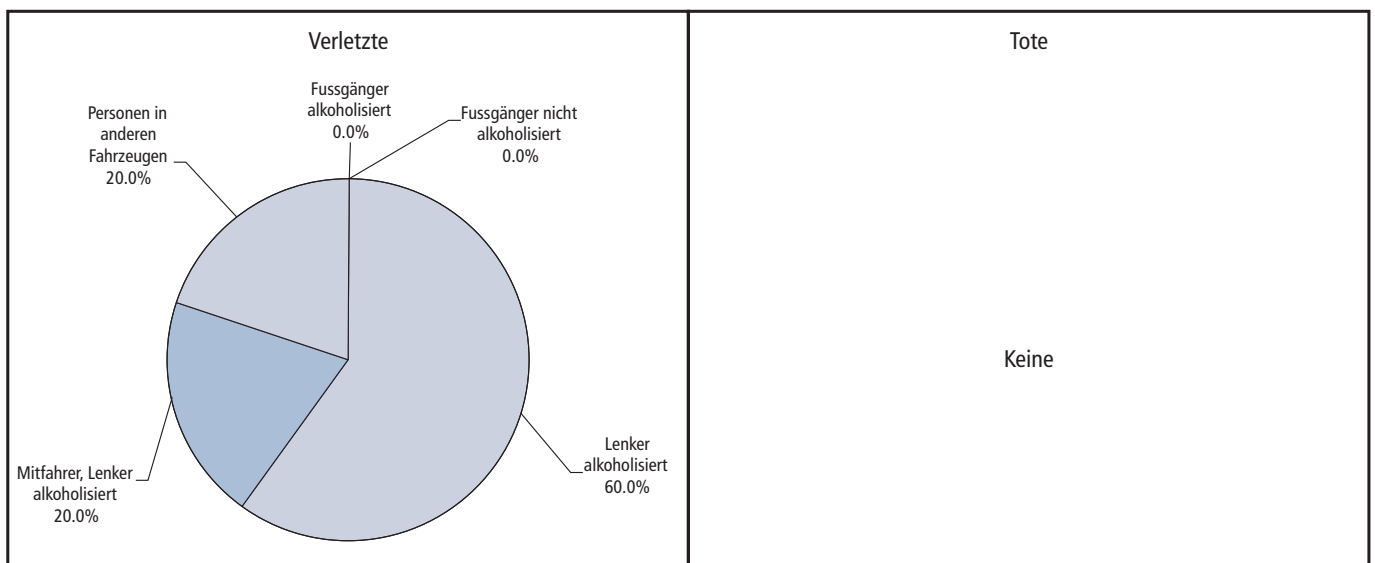
	Total Unfälle				Unfälle mit Sachschaden				Unfälle mit Personenschaden			
	2011	2010	Diff.	Mittel 2006 – 2010	2011	2010	Diff.	Mittel 2006 – 2010	2011	2010	Diff.	Mittel 2006 – 2010
Total	38	39	-1	55.8	29	28	1	37.0	9	11	-2	18.8
Fahrerunfall	24	30	-6	37.0	18	20	-2	24.0	6	10	-4	13.0
Überholunfall/Fahrstreifenw.	1	0	1	0.4	0	0	0	0.2	1	0	1	0.2
Auffahrerunfall	4	2	2	6.0	3	2	1	4.6	1	0	1	1.4
Abbiegerunfall	1	0	1	0.8	1	0	1	0.4	0	0	0	0.4
Einbiegerunfall	1	1	0	1.6	1	1	0	1.2	0	0	0	0.4
Überquererunfall	2	0	2	1.2	1	0	1	0.4	1	0	1	0.8
Frontalerunfall	0	3	-3	3.6	0	2	-2	2.0	0	1	-1	1.6
Parkierunfall	5	3	2	4.2	5	3	2	4.2	0	0	0	0.0
Fussgängerunfall	0	0	0	1.0	0	0	0	0.0	0	0	0	1.0
Tierunfall	0	0	0	0.0	0	0	0	0.0	0	0	0	0.0
Andere	0	0	0	0.0	0	0	0	0.0	0	0	0	0.0



Unfälle unter Einwirkung von Alkohol

Beteiligte

	Anzahl an Alkoholunfällen beteiligte Personen													
	Total	unver- letzt	verletzt						getötet					
			Total	im Fahrzeug des alkoholisierten Lenkers		in anderen Fahr- zeugen	Fussgänger		Total	im Fahrzeug des alkoholisierten Lenkers		in anderen Fahr- zeugen	Fussgänger	
				lenkend	mitfah- rend		alkoho- lisiert	nicht alkoho- lisiert		lenkend	mitfah- rend		alkoho- lisiert	nicht alkoho- lisiert
Total	57	47	10	6	2	2	0	0	0	0	0	0	0	0
Fahrerunfall	31	24	7	5	2	0	0	0	0	0	0	0	0	0
Überholunfall/ Fahrstreifenw.	2	1	1	1	0	0	0	0	0	0	0	0	0	0
Auffahrerunfall	8	7	1	0	0	1	0	0	0	0	0	0	0	0
Abbiegeunfall	4	4	0	0	0	0	0	0	0	0	0	0	0	0
Einbiegeunfall	2	2	0	0	0	0	0	0	0	0	0	0	0	0
Überquerunfall	4	3	1	0	0	1	0	0	0	0	0	0	0	0
Frontalunfall	0	0	0	0	0	0	0	0	0	0	0	0	0	0
Parkierunfall	6	6	0	0	0	0	0	0	0	0	0	0	0	0
Fussgängerunfall	0	0	0	0	0	0	0	0	0	0	0	0	0	0
Tierunfall	0	0	0	0	0	0	0	0	0	0	0	0	0	0
Andere	0	0	0	0	0	0	0	0	0	0	0	0	0	0

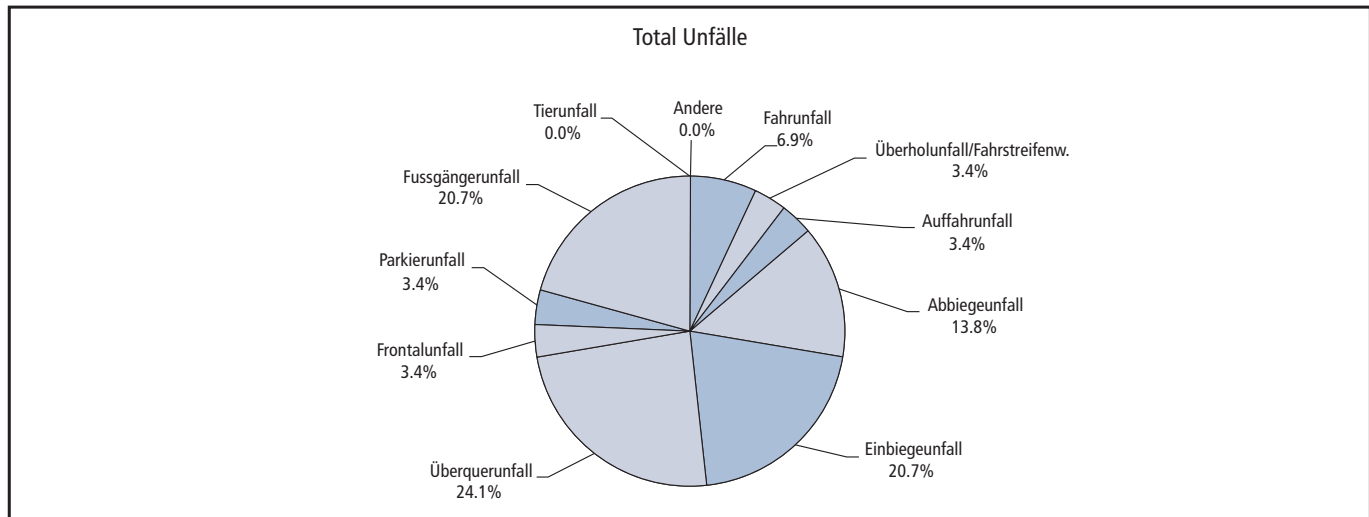




Kinderunfälle

Unfälle

	Total Unfälle				Unfälle mit Sachschaden				Unfälle mit Personenschaden			
	2011	2010	Diff.	Mittel 2006 – 2010	2011	2010	Diff.	Mittel 2006 – 2010	2011	2010	Diff.	Mittel 2006 – 2010
Total	29	29	0	40.0	4	6	-2	8.6	25	23	2	31.4
Fahrnfall	2	8	-6	7.0	1	1	0	2.0	1	7	-6	5.0
Überholunfall/Fahrstreifenw.	1	1	0	0.8	0	0	0	0.0	1	1	0	0.8
Auffahrnfall	1	1	0	2.0	0	1	-1	1.0	1	0	1	1.0
Abbiegeunfall	4	2	2	4.4	1	1	0	1.6	3	1	2	2.8
Einbiegeunfall	6	7	-1	7.6	0	1	-1	1.8	6	6	0	5.8
Überquerunfall	7	0	7	4.2	1	0	1	0.6	6	0	6	3.6
Frontalunfall	1	1	0	1.4	0	0	0	0.6	1	1	0	0.8
Parkierunfall	1	0	1	0.4	1	0	1	0.4	0	0	0	0.0
Fussgängerunfall	6	8	-2	12.0	0	2	-2	0.6	6	6	0	11.4
Tierunfall	0	0	0	0.0	0	0	0	0.0	0	0	0	0.0
Andere	0	1	-1	0.2	0	0	0	0.0	0	1	-1	0.2

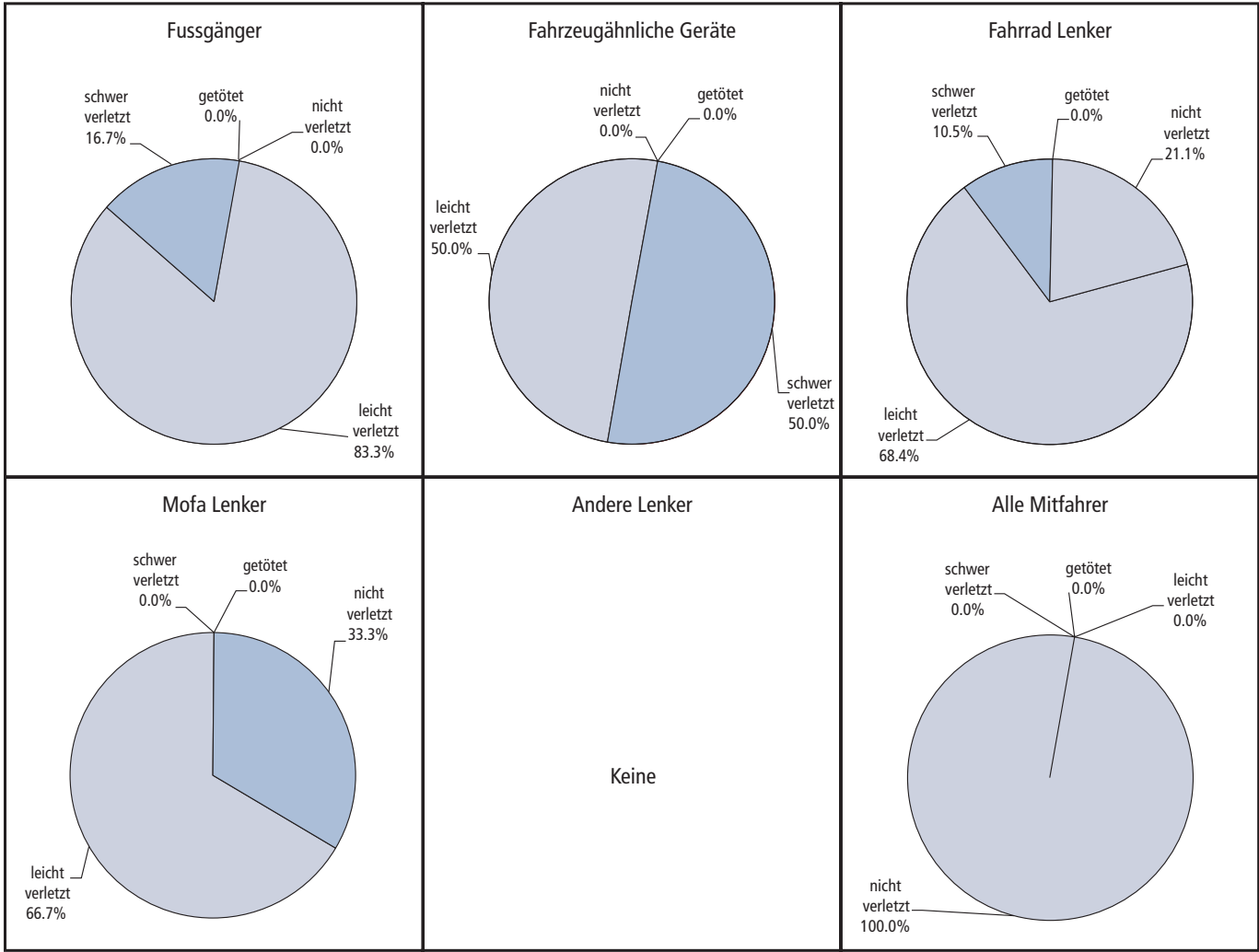




Kinderunfälle

Beteiligte Kinder

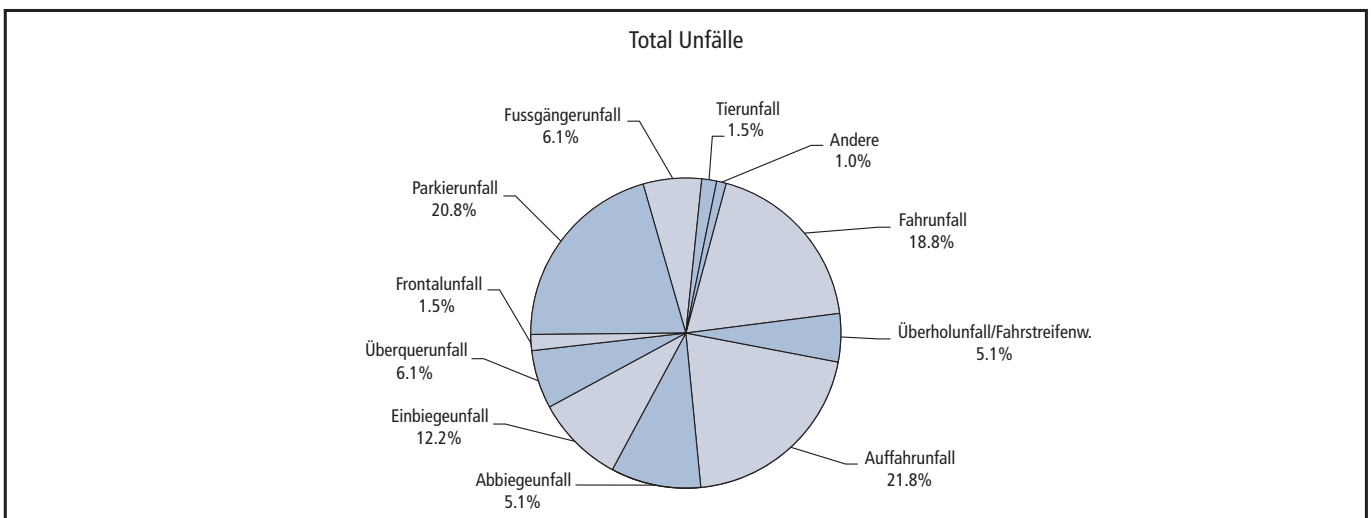
	Total	nicht verletzt	leicht verletzt	schwer verletzt	getötet
Total	33	8	21	4	0
Fussgänger	6	0	5	1	0
Fahrzeugähnliche Geräte	2	0	1	1	0
Fahrrad Lenker	19	4	13	2	0
Mofa Lenker	3	1	2	0	0
Andere Lenker	0	0	0	0	0
Alle Mitfahrer	3	3	0	0	0



Seniorenunfälle

Unfälle

	Total Unfälle				Unfälle mit Sachschaden				Unfälle mit Personenschaden			
	2011	2010	Diff.	Mittel 2006 – 2010	2011	2010	Diff.	Mittel 2006 – 2010	2011	2010	Diff.	Mittel 2006 – 2010
Total	197	181	16	181.2	134	137	-3	127.2	63	44	19	54.0
Fahrnfall	37	36	1	26.8	27	26	1	20.0	10	10	0	6.8
Überholunfall/Fahrestreifenw.	10	6	4	7.6	7	4	3	4.8	3	2	1	2.8
Auffahrunfall	43	38	5	47.4	31	32	-1	36.4	12	6	6	11.0
Abbiegeunfall	10	17	-7	15.4	4	10	-6	7.8	6	7	-1	7.6
Einbiegeunfall	24	30	-6	27.2	16	22	-6	17.6	8	8	0	9.6
Überquerunfall	12	13	-1	10.0	8	11	-3	6.2	4	2	2	3.8
Frontalunfall	3	3	0	4.0	2	2	0	3.2	1	1	0	0.8
Parkierunfall	41	30	11	31.4	37	30	7	30.0	4	0	4	1.4
Fussgängerunfall	12	8	4	10.0	0	0	0	0.0	12	8	4	10.0
Tierunfall	3	0	3	1.0	2	0	2	1.0	1	0	1	0.0
Andere	2	0	2	0.4	0	0	0	0.2	2	0	2	0.2





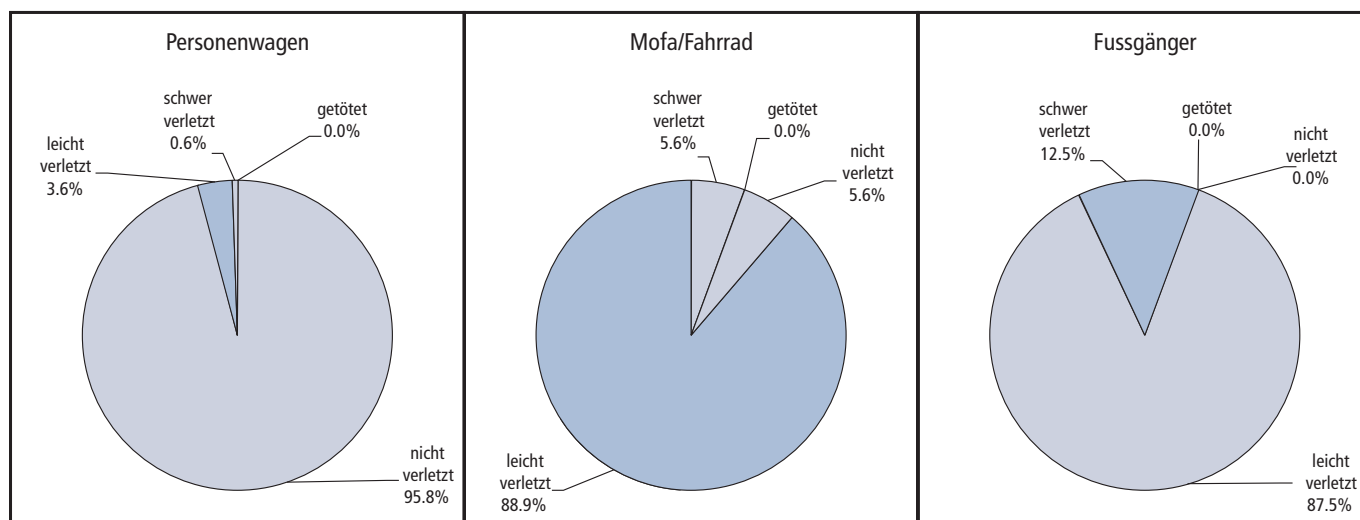
Seniorenunfälle

Beteiligte Senioren

	Total	nicht verletzt	leicht verletzt	schwer verletzt	getötet
Total	226	187	36	3	0
Personenwagen *	168	161	6	1	0
Lastwagen **	1	1	0	0	0
Car / Bus	0	0	0	0	0
Trolleybus	1	1	0	0	0
Tram	0	0	0	0	0
Bahn	0	0	0	0	0
Traktor	0	0	0	0	0
Motorrad	3	0	3	0	0
Kleinmotorrad	0	0	0	0	0
Mofa	0	0	0	0	0
Fahrrad	18	1	16	1	0
Fahrzeugähnliche Geräte	0	0	0	0	0
Fussgänger	8	0	7	1	0
Unbekannt	0	0	0	0	0
Andere	1	1	0	0	0
Alle Mitfahrer	26	22	4	0	0

* Personenwagen, Kleinbus, Lieferwagen, Sattelschlepper bis 3.5t

** Lastwagen, Sattelschlepper über 3.5t



Mutmassliche Unfallverursacher

Nach Alter und Objektart

	Total	Personenwagen *	Lastwagen **	Car / Bus	Trolleybus	Tram	Bahn	Traktor	Motorrad	Kleinmotorrad	Mofa	Fahrrad	Fahrzeughähnliche Geräte	Fussgänger	Unbekannt	Andere
Total	1'172	880	60	7	8	0	0	4	18	5	3	66	1	6	113	1
00 – 06 Jahre	1	0	0	0	0	0	0	0	0	0	0	1	0	0	0	0
07 – 11 Jahre	7	0	0	0	0	0	0	0	0	0	0	6	1	0	0	0
12 – 15 Jahre	7	0	0	0	0	0	0	0	0	0	1	6	0	0	0	0
16 – 19 Jahre	60	45	1	0	0	0	0	0	5	4	0	5	0	0	0	0
20 – 24 Jahre	131	117	8	0	0	0	0	0	0	0	0	5	0	1	0	0
25 – 29 Jahre	130	118	3	0	0	0	0	1	3	0	0	4	0	1	0	0
30 – 34 Jahre	98	85	6	2	0	0	0	0	1	1	0	3	0	0	0	0
35 – 39 Jahre	84	72	5	0	0	0	0	0	3	0	1	3	0	0	0	0
40 – 44 Jahre	90	68	16	0	0	0	0	0	0	0	0	5	0	1	0	0
45 – 49 Jahre	85	69	6	2	3	0	0	1	0	0	0	4	0	0	0	0
50 – 54 Jahre	85	70	6	1	1	0	0	0	2	0	0	5	0	0	0	0
55 – 59 Jahre	63	47	5	1	2	0	0	1	2	0	1	4	0	0	0	0
60 – 64 Jahre	70	62	2	1	1	0	0	1	0	0	0	3	0	0	0	0
65 – 69 Jahre	52	45	0	0	1	0	0	0	2	0	0	4	0	0	0	0
70 – 74 Jahre	31	25	1	0	0	0	0	0	0	0	0	3	0	1	0	1
75 – 79 Jahre	32	29	0	0	0	0	0	0	0	0	0	1	0	2	0	0
80 – 84 Jahre	11	8	0	0	0	0	0	0	0	0	0	3	0	0	0	0
85 – 89 Jahre	7	7	0	0	0	0	0	0	0	0	0	0	0	0	0	0
90 – 94 Jahre	0	0	0	0	0	0	0	0	0	0	0	0	0	0	0	0
95 – 99 Jahre	0	0	0	0	0	0	0	0	0	0	0	0	0	0	0	0
100 – Jahre	0	0	0	0	0	0	0	0	0	0	0	0	0	0	0	0
unbekannt	128	13	1	0	0	0	0	0	0	0	0	1	0	0	113	0

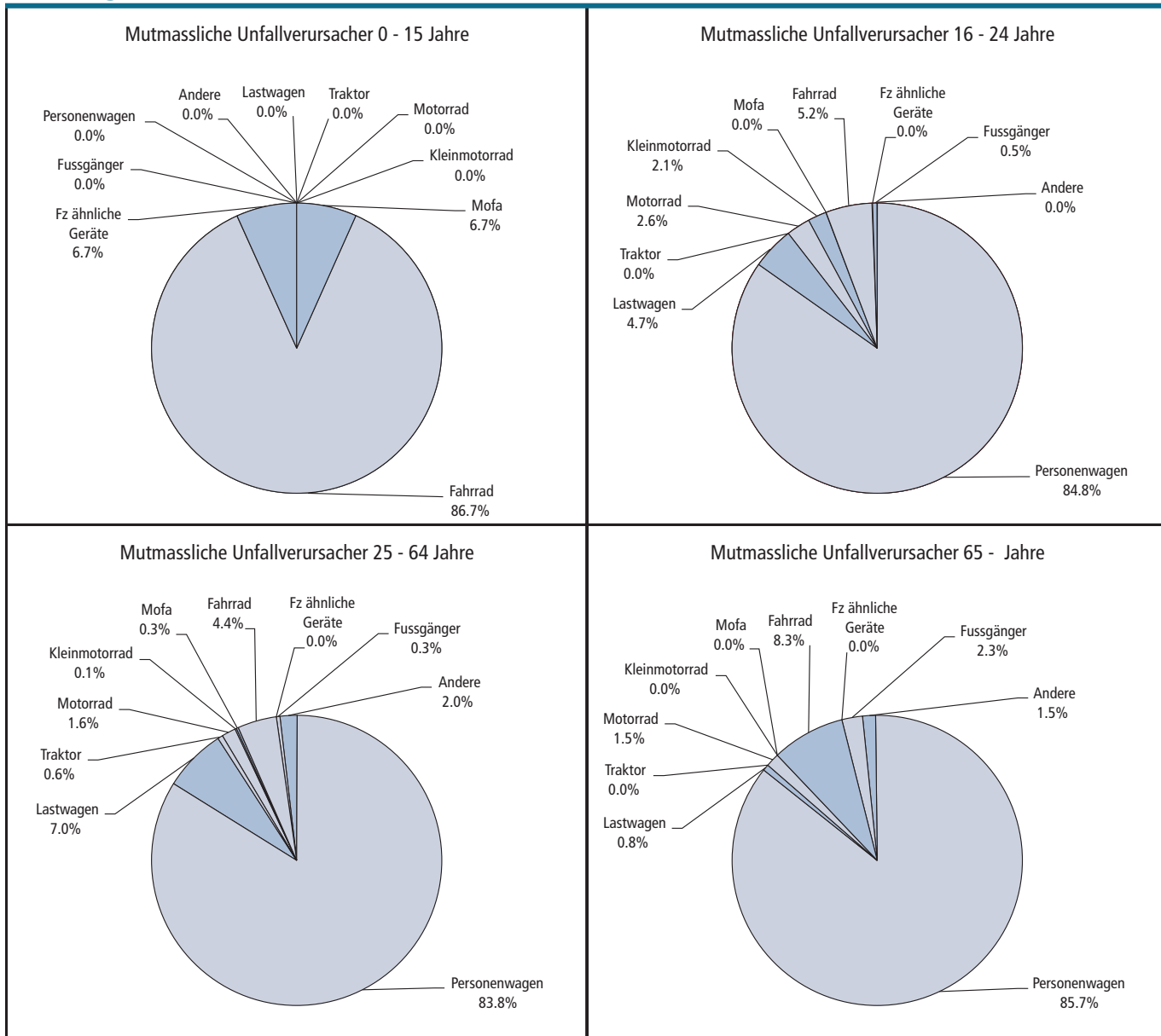
* Personenwagen, Kleinbus, Lieferwagen, Sattelschlepper bis 3.5t

** Lastwagen, Sattelschlepper über 3.5t



Mutmassliche Unfallverursacher

Beteiligte



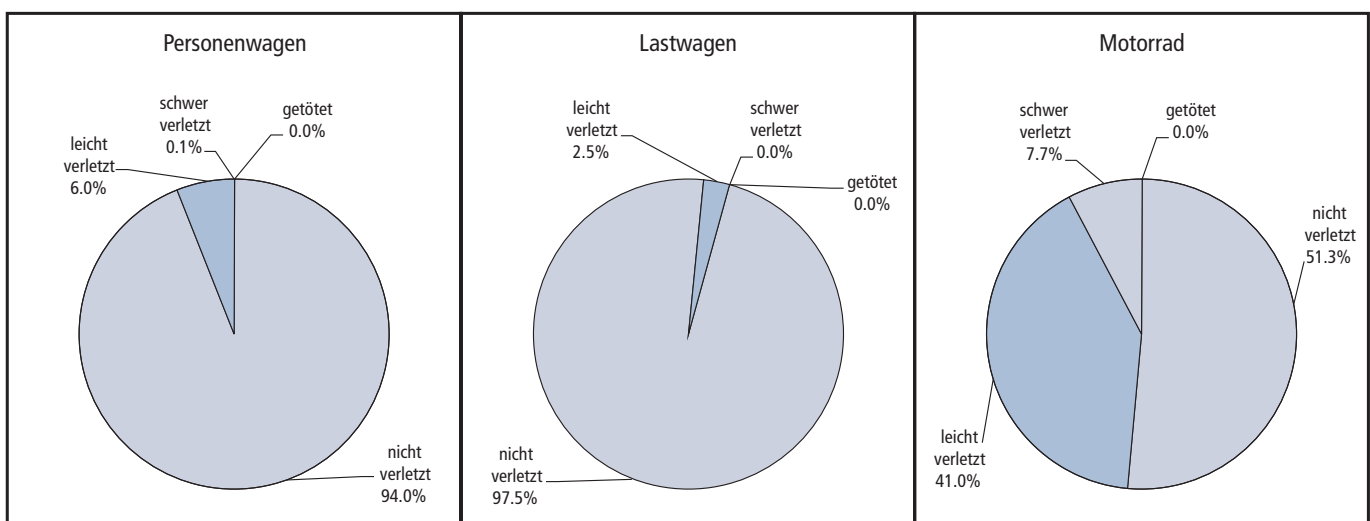
Beteiligte Personen

Beteiligte

	Total	nicht verletzt	leicht verletzt	schwer verletzt	getötet
Total	2'414	2'116	282	16	0
Personenwagen *	1'961	1'843	117	1	0
Lastwagen **	79	77	2	0	0
Car / Bus	13	12	1	0	0
Trolleybus	14	11	3	0	0
Tram	0	0	0	0	0
Bahn	0	0	0	0	0
Traktor	5	5	0	0	0
Motorrad	39	20	16	3	0
Kleinmotorrad	9	3	6	0	0
Mofa	11	3	7	1	0
Fahrrad	123	25	93	5	0
Fahrzeugähnliche Geräte	2	0	1	1	0
Fussgänger	43	2	36	5	0
Unbekannt	113	113	0	0	0
Andere	2	2	0	0	0

* Personenwagen, Kleinbus, Lieferwagen, Sattelschlepper bis 3.5t

** Lastwagen, Sattelschlepper über 3.5t





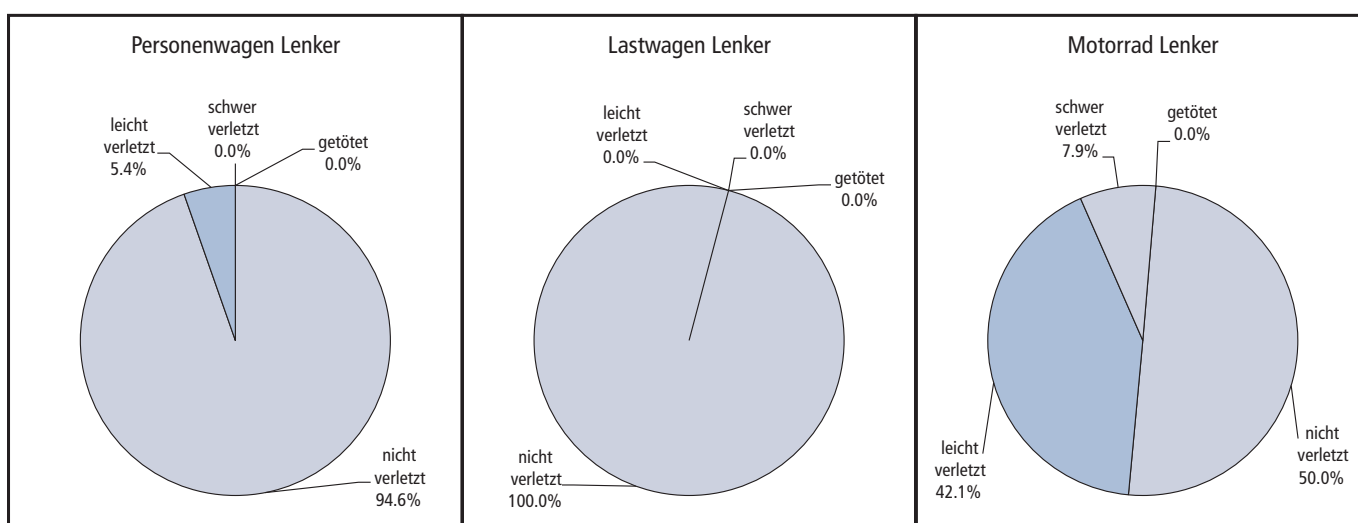
Beteiligte Personen

Lenker

	Total	nicht verletzt	leicht verletzt	schwer verletzt	getötet
Total	1'903	1'690	203	10	0
Personenwagen *	1'509	1'428	81	0	0
Lastwagen **	70	70	0	0	0
Car / Bus	11	11	0	0	0
Trolleybus	11	11	0	0	0
Tram	0	0	0	0	0
Bahn	0	0	0	0	0
Traktor	5	5	0	0	0
Motorrad	38	19	16	3	0
Kleinmotorrad	9	3	6	0	0
Mofa	11	3	7	1	0
Fahrrad	122	25	92	5	0
Fahrzeugähnliche Geräte	2	0	1	1	0
Unbekannt	113	113	0	0	0
Andere	2	2	0	0	0

* Personenwagen, Kleinbus, Lieferwagen, Sattelschlepper bis 3.5t

** Lastwagen, Sattelschlepper über 3.5t



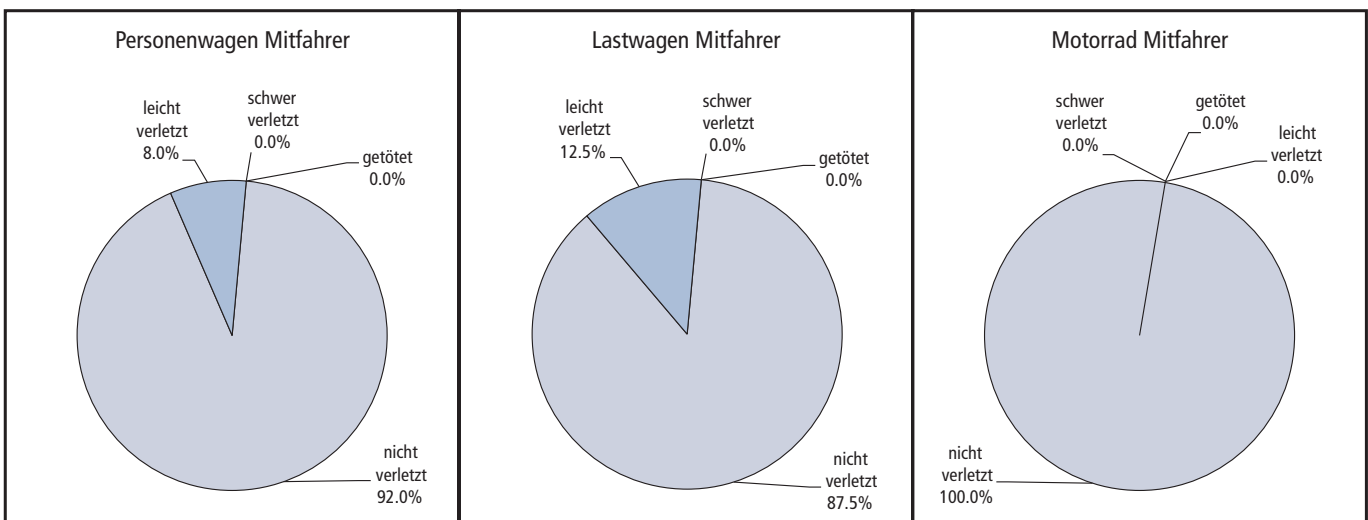
Beteiligte Personen

Mitfahrer

	Total	nicht verletzt	leicht verletzt	schwer verletzt	getötet
Total	466	424	42	0	0
Personenwagen *	451	415	36	0	0
Lastwagen **	8	7	1	0	0
Car / Bus	2	1	1	0	0
Trolleybus	3	0	3	0	0
Tram	0	0	0	0	0
Bahn	0	0	0	0	0
Traktor	0	0	0	0	0
Motorrad	1	1	0	0	0
Kleinmotorrad	0	0	0	0	0
Mofa	0	0	0	0	0
Fahrrad	1	0	1	0	0
Fahrzeugähnliche Geräte	0	0	0	0	0
Unbekannt	0	0	0	0	0
Andere	0	0	0	0	0

* Personenwagen, Kleinbus, Lieferwagen, Sattelschlepper bis 3.5t

** Lastwagen, Sattelschlepper über 3.5t

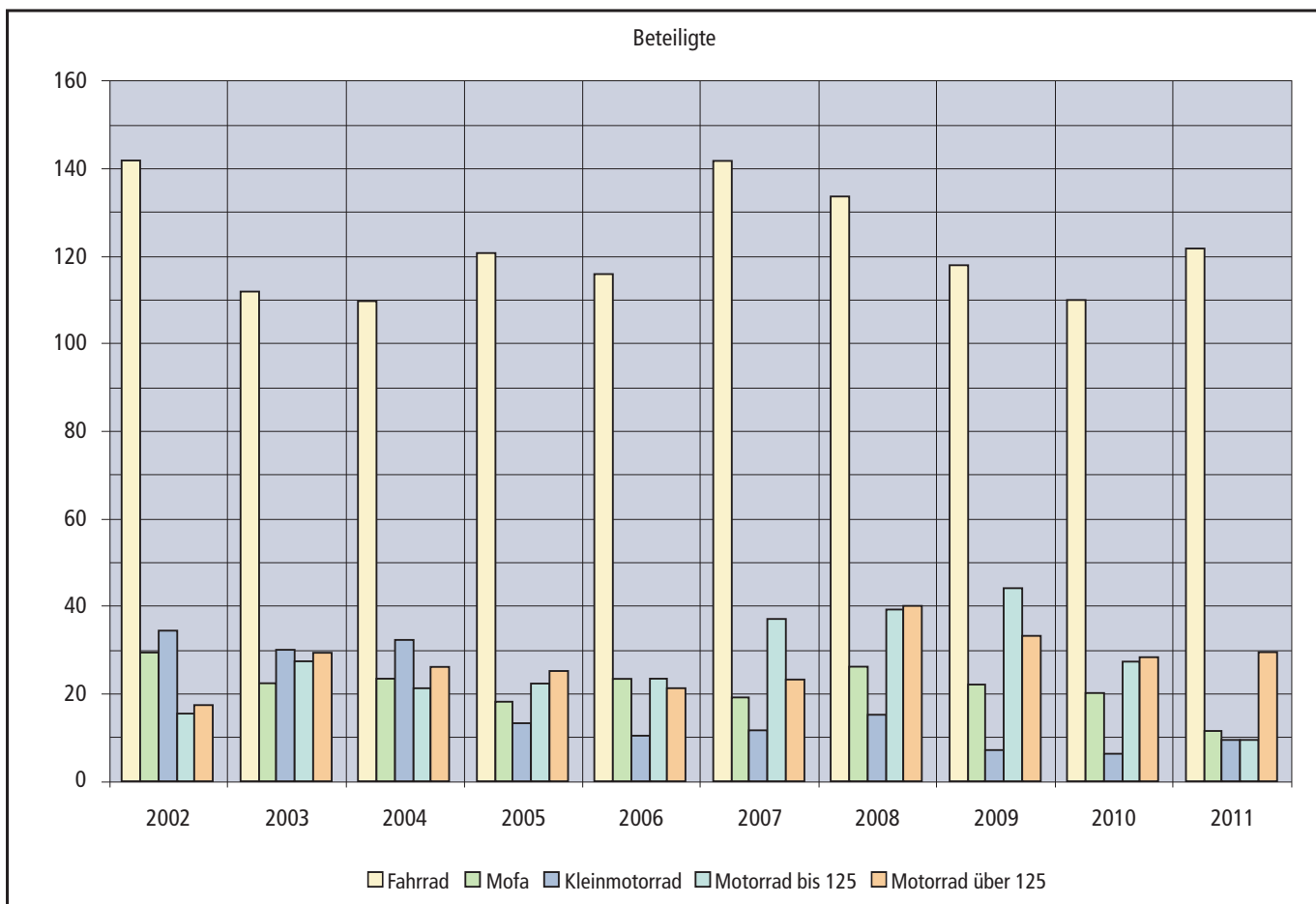




Beteiligte Zweiräder

Beteiligte

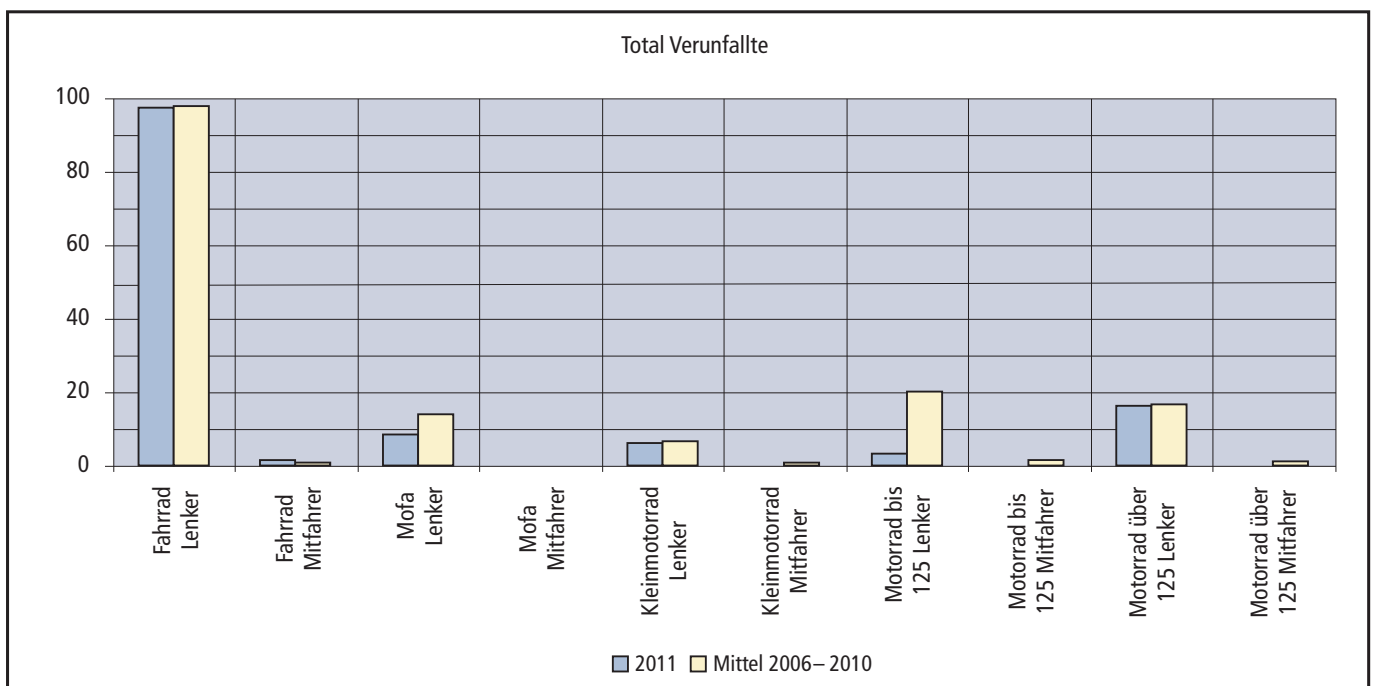
	2002	2003	2004	2005	2006	2007	2008	2009	2010	2011
Total	237	220	212	199	193	232	254	224	191	180
Fahrrad	142	112	110	121	116	142	134	118	110	122
Mofa	29	22	23	18	23	19	26	22	20	11
Kleinmotorrad	34	30	32	13	10	11	15	7	6	9
Motorrad bis 125	15	27	21	22	23	37	39	44	27	9
Motorrad über 125	17	29	26	25	21	23	40	33	28	29



Beteiligte Zweiräder

Verunfallte

	Total Verunfallte				Verletzte				Tote			
	2011	2010	Diff.	Mittel 2006 – 2010	2011	2010	Diff.	Mittel 2006 – 2010	2011	2010	Diff.	Mittel 2006 – 2010
Total	131	144	-13	156.2	131	143	-12	155.8	0	1	-1	0.4
Fahrrad Lenker	97	95	2	97.6	97	95	2	97.4	0	0	0	0.2
Fahrrad Mitfahrer	1	0	1	0.4	1	0	1	0.4	0	0	0	0.0
Mofa Lenker	8	14	-6	13.8	8	14	-6	13.8	0	0	0	0.0
Mofa Mitfahrer	0	0	0	0.0	0	0	0	0.0	0	0	0	0.0
Kleinmotorrad Lenker	6	4	2	6.4	6	4	2	6.4	0	0	0	0.0
Kleinmotorrad Mitfahrer	0	0	0	0.2	0	0	0	0.2	0	0	0	0.0
Motorrad bis 125 Lenker	3	13	-10	19.8	3	12	-9	19.6	0	1	-1	0.2
Motorrad bis 125 Mitfahrer	0	0	0	1.0	0	0	0	1.0	0	0	0	0.0
Motorrad über 125 Lenker	16	17	-1	16.2	16	17	-1	16.2	0	0	0	0.0
Motorrad über 125 Mitfahrer	0	1	-1	0.8	0	1	-1	0.8	0	0	0	0.0





Beteiligte Zweiräder

Hauptursachen Zweiradfahrer als Verursacher

	Total		Fahrrad		Mofa		Kleinmotorrad		Motorrad bis 125		Motorrad über 125	
	Anz.	%	Anz.	%	Anz.	%	Anz.	%	Anz.	%	Anz.	%
Total	92	100.0%	66	100.0%	3	100.0%	5	100.0%	5	100.0%	13	100.0%
Direkter Einfluss des Lenkers	40	43.5%	31	47.0%	1	33.3%	1	20.0%	2	40.0%	5	38.5%
Zustand des Lenkers	10	25.0%	7	22.6%	0	0.0%	1	100.0%	1	50.0%	1	20.0%
Beeinträchtigte Sicht des Lenkers	0	0.0%	0	0.0%	0	0.0%	0	0.0%	0	0.0%	0	0.0%
Nichtb. v. Zeichengebung od. Signalisation	0	0.0%	0	0.0%	0	0.0%	0	0.0%	0	0.0%	0	0.0%
Missachten der Lichtsignale	1	2.5%	1	3.2%	0	0.0%	0	0.0%	0	0.0%	0	0.0%
Mangelhafte Bedienung des Fahrzeuges	18	45.0%	16	51.6%	1	100.0%	0	0.0%	1	50.0%	0	0.0%
Ladung des Fahrzeuges	0	0.0%	0	0.0%	0	0.0%	0	0.0%	0	0.0%	0	0.0%
Unaufmerksamkeit und Ablenkung	11	27.5%	7	22.6%	0	0.0%	0	0.0%	0	0.0%	4	80.0%
Äusserer Einfluss	4	4.3%	3	4.5%	0	0.0%	1	20.0%	0	0.0%	0	0.0%
Mangel an der Strassenanlage	0	0.0%	0	0.0%	0		0	0.0%	0		0	
Momentaner äusserer Einfluss	1	25.0%	0	0.0%	0		1	100.0%	0		0	
Einfluss durch Dritte	3	75.0%	3	100.0%	0		0	0.0%	0		0	
Mangel am Fahrzeug	0	0.0%	0	0.0%	0	0.0%	0	0.0%	0	0.0%	0	0.0%
Mangelhafter Unterhalt des Fahrzeuges	0		0		0		0		0		0	
Technischer Defekt am Fahrzeug	0		0		0		0		0		0	
Verkehrsablauf / Verkehrsregeln	47	51.1%	31	47.0%	2	66.7%	3	60.0%	3	60.0%	8	61.5%
Geschwindigkeit	0	0.0%	0	0.0%	0	0.0%	0	0.0%	0	0.0%	0	0.0%
Linksfahren, Rechtsfahren und Einspuren	4	8.5%	3	9.7%	0	0.0%	0	0.0%	1	33.3%	0	0.0%
Überholen (Situation)	0	0.0%	0	0.0%	0	0.0%	0	0.0%	0	0.0%	0	0.0%
Überholen (Verkehrsablauf)	3	6.4%	1	3.2%	0	0.0%	0	0.0%	1	33.3%	1	12.5%
Missachten des Vortrittsrechtes	22	46.8%	15	48.4%	2	100.0%	2	66.7%	0	0.0%	3	37.5%
Andere Fahrbewegungen	7	14.9%	1	3.2%	0	0.0%	1	33.3%	1	33.3%	4	50.0%
Fahrrad- und Motorfahrradverkehr	11	23.4%	11	35.5%	0	0.0%	0	0.0%	0	0.0%	0	0.0%
- Nichtbenützen des Radweges	0	0.0%	0	0.0%	0		0		0		0	
- Nichtbenützen des Radstreifens	0	0.0%	0	0.0%	0		0		0		0	
- Fahren in verbotener Richtung	2	18.2%	2	18.2%	0		0		0		0	
- Befahren eines Fussgängerstreifens	4	36.4%	4	36.4%	0		0		0		0	
- Befahren eines Trottoirs / Fussweges (längs)	1	9.1%	1	9.1%	0		0		0		0	
- Nichtbenützen Rad- / Fussweg	0	0.0%	0	0.0%	0		0		0		0	
- Nichtbenützen Unter- / Überführung	0	0.0%	0	0.0%	0		0		0		0	
- Anderes Fehlverhalten Fahrrad / Mofa	4	36.4%	4	36.4%	0		0		0		0	
Unbekannter Mangel / Einfluss	1	1.1%	1	1.5%	0	0.0%	0	0.0%	0	0.0%	0	0.0%

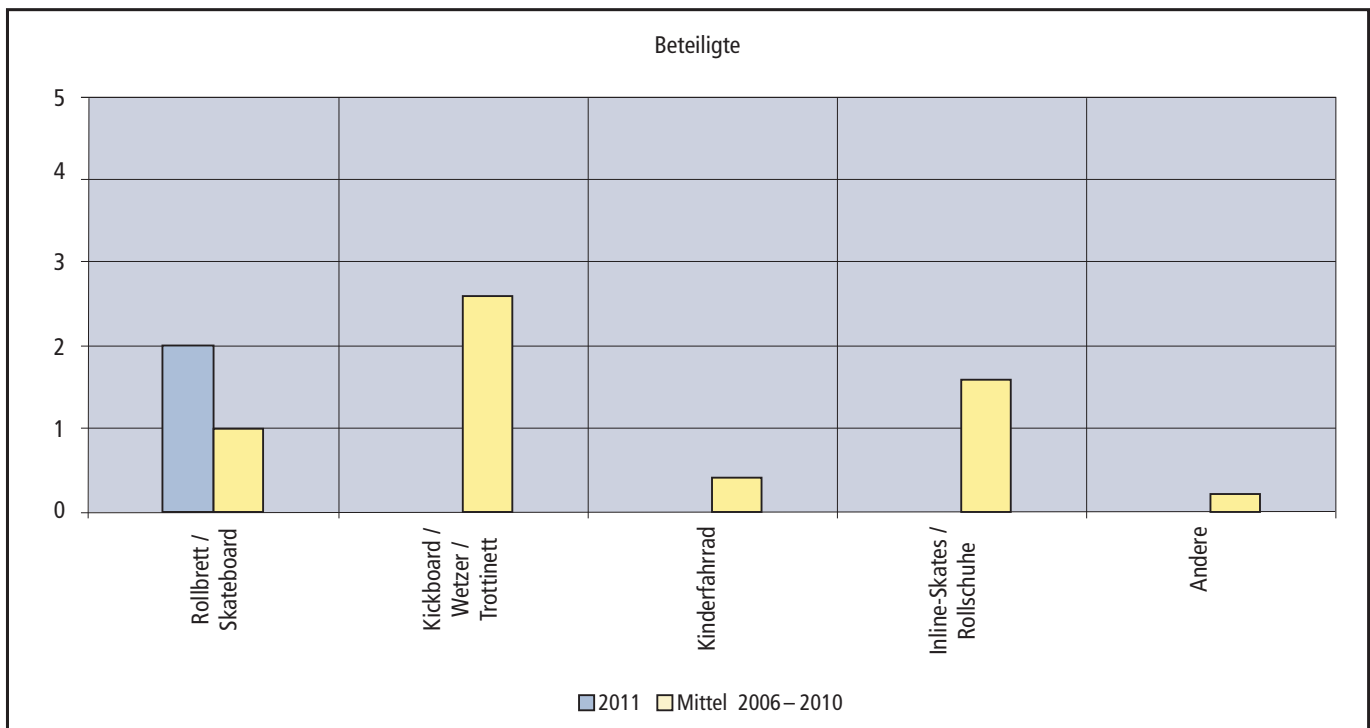


VUSTA 2011 **Stadt Winterthur**

Beteiligte fahrzeugähnliche Geräte

Beteiligte

	2011	2010	Diff.	Mittel 2006 – 2010
Total	2	4	-2	5.8
Rollbrett / Skateboard	2	3	-1	1.0
Kickboard / Wetzler / Trottinett	0	1	-1	2.6
Kinderfahrrad	0	0	0	0.4
Inline-Skater / Rollschuhe	0	0	0	1.6
Andere	0	0	0	0.2

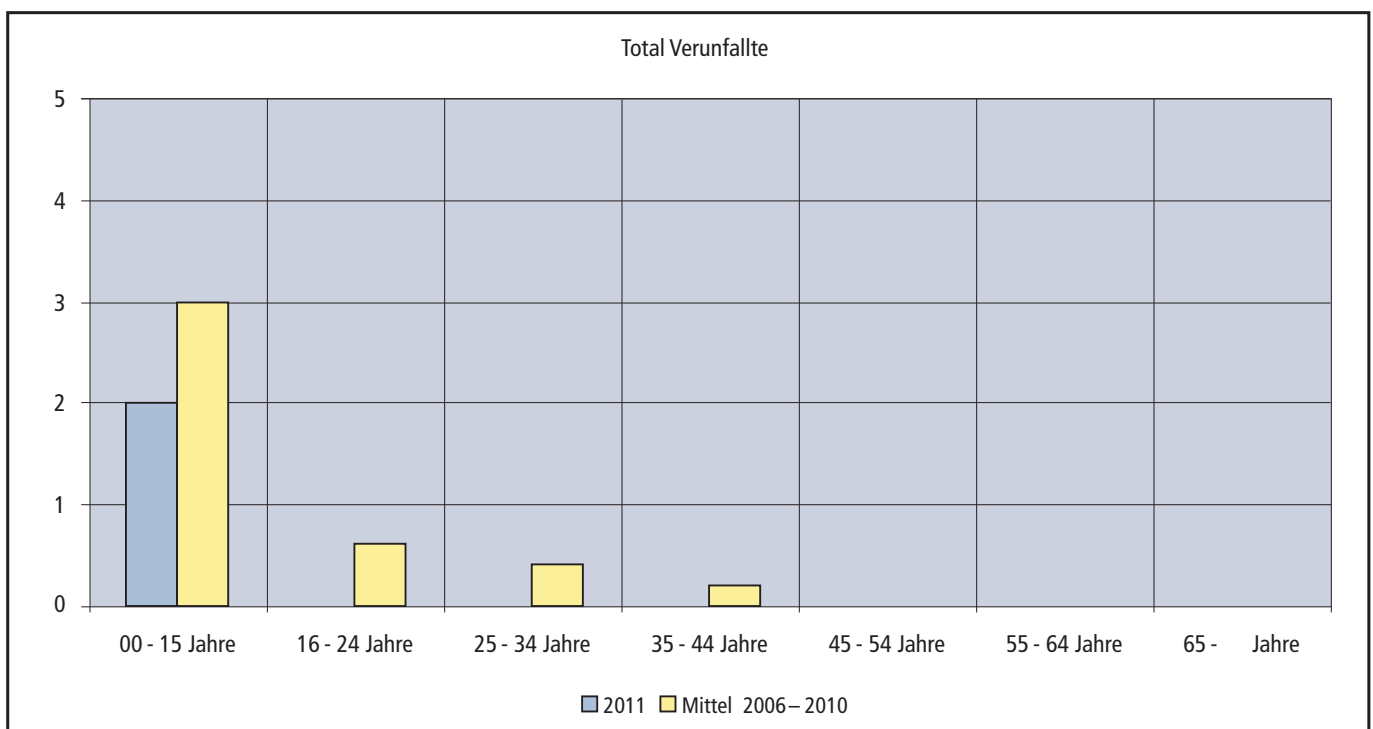




Beteiligte fahrzeugähnliche Geräte

Verunfallte

	Total Verunfallte				Verletzte				Tote			
	2011	2010	Diff.	Mittel 2006 – 2010	2011	2010	Diff.	Mittel 2006 – 2010	2011	2010	Diff.	Mittel 2006 – 2010
Total	2	2	0	4.2	2	2	0	4.2	0	0	0	0.0
00 – 15 Jahre	2	1	1	3.0	2	1	1	3.0	0	0	0	0.0
16 – 24 Jahre	0	0	0	0.6	0	0	0	0.6	0	0	0	0.0
25 – 34 Jahre	0	1	-1	0.4	0	1	-1	0.4	0	0	0	0.0
35 – 44 Jahre	0	0	0	0.2	0	0	0	0.2	0	0	0	0.0
45 – 54 Jahre	0	0	0	0.0	0	0	0	0.0	0	0	0	0.0
55 – 64 Jahre	0	0	0	0.0	0	0	0	0.0	0	0	0	0.0
65 – Jahre	0	0	0	0.0	0	0	0	0.0	0	0	0	0.0





VUSTA 2011 **Stadt Winterthur**

Beteiligte fahrzeugähnliche Geräte

Hauptursachen Personen mit fahrzeugähnlichen Geräten als Verursacher

	Total		Rollbrett Skateboard		Kickboard Wetzer Trottinett		Kinderfahrrad		Inline-Skates Rollschuhe		Andere	
	Anz.	%	Anz.	%	Anz.	%	Anz.	%	Anz.	%	Anz.	%
Total	2	100.0%	2	100.0%	0		0		0		0	
Direkter Einfluss des Lenkers	0	0.0%	0	0.0%	0		0		0		0	
Äusserer Einfluss	0	0.0%	0	0.0%	0		0		0		0	
Mangel am Fahrzeug	0	0.0%	0	0.0%	0		0		0		0	
Verkehrsablauf / Verkehrsregeln	2	100.0%	2	100.0%	0		0		0		0	
Geschwindigkeit	0	0.0%	0	0.0%	0		0		0		0	
Linksfahren, Rechtsfahren und Einspuren	0	0.0%	0	0.0%	0		0		0		0	
Überholen (Situation)	0	0.0%	0	0.0%	0		0		0		0	
Überholen (Verkehrsablauf)	0	0.0%	0	0.0%	0		0		0		0	
Missachten des Vorrtrittsrechtes	2	100.0%	2	100.0%	0		0		0		0	
Andere Fahrbewegungen	0	0.0%	0	0.0%	0		0		0		0	
Fahrrad- und Motorfahrradverkehr	0	0.0%	0	0.0%	0		0		0		0	
Fahrzeugähnliche Geräte	0	0.0%	0	0.0%	0		0		0		0	
- Zu spätes Erkennen wegen Unauffälligkeit	0	0.0%	0	0.0%	0		0		0		0	
- Fahren in verbotener Richtung	0	0.0%	0	0.0%	0		0		0		0	
- Unvorsichtiges Überqueren der Fahrbahn	0	0.0%	0	0.0%	0		0		0		0	
- Spielen auf oder neben der Strasse	0	0.0%	0	0.0%	0		0		0		0	
- Nichtbenützen Trottoir	0	0.0%	0	0.0%	0		0		0		0	
- Nichtbenützen Fussgängerstreifen	0	0.0%	0	0.0%	0		0		0		0	
- Nichtbenützen Unter- / Überführung	0	0.0%	0	0.0%	0		0		0		0	
- Nichtbenützen Fussweg	0	0.0%	0	0.0%	0		0		0		0	
- Nichtbenützen Rad- / Fussweg	0	0.0%	0	0.0%	0		0		0		0	
- Befahren einer Hauptstrasse (längs)	0	0.0%	0	0.0%	0		0		0		0	
- Mangelnde Rücksichtnahme auf Fussgänger	0	0.0%	0	0.0%	0		0		0		0	
- Falsches Verhalten auf Fussgängerstreifen	0	0.0%	0	0.0%	0		0		0		0	
- Anderes Fehlverhalten	0	0.0%	0	0.0%	0		0		0		0	
Unbekannter Mangel / Einfluss	0	0.0%	0	0.0%	0		0		0		0	

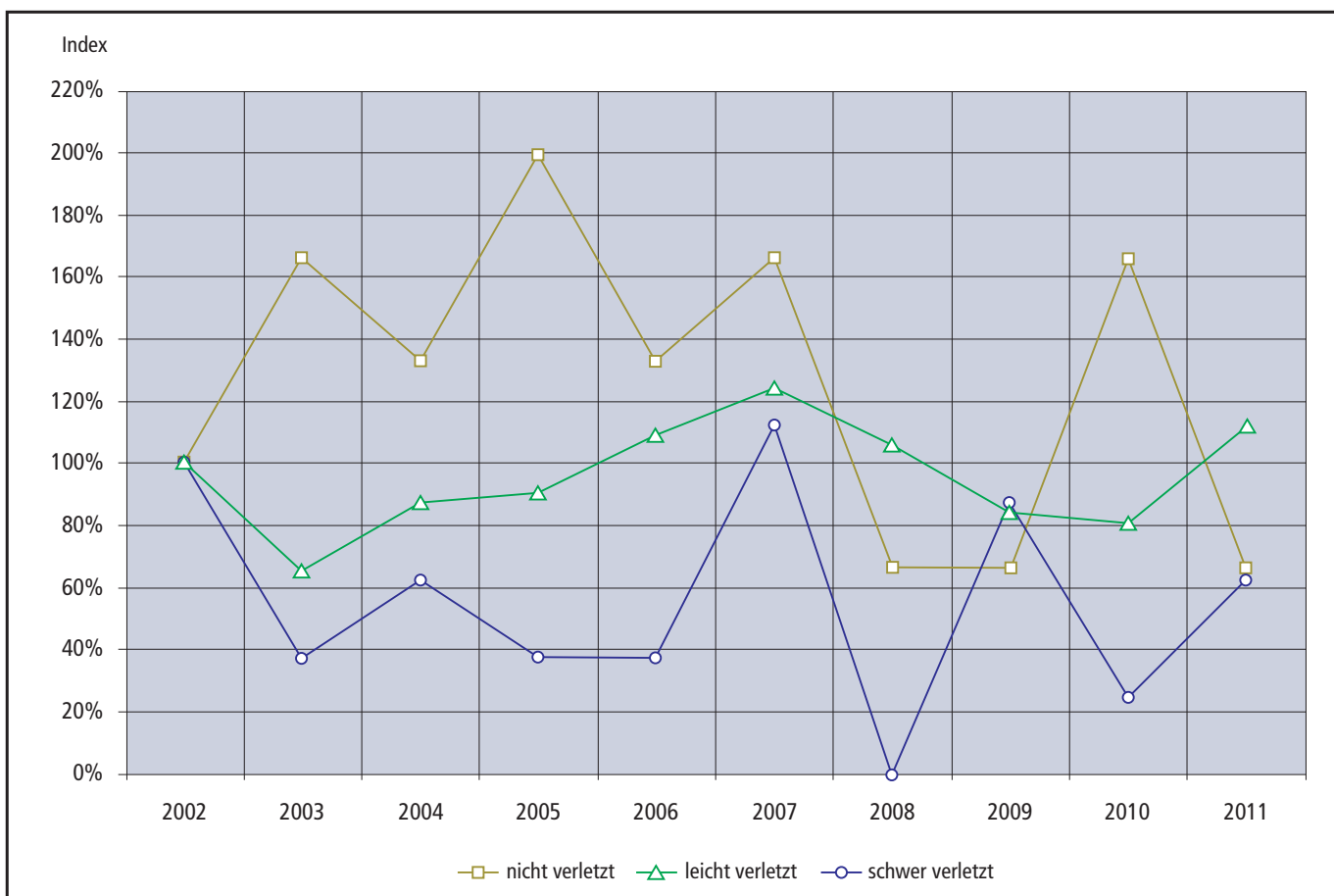


Beteiligte Fussgänger

Beteiligte

	2002	2003	2004	2005	2006	2007	2008	2009	2010	2011
Alle Fussgänger	46	29	37	38	43	57	36	37	33	43
nicht verletzt *	3	5	4	6	4	5	2	2	5	2
leicht verletzt	32	21	28	29	35	40	34	27	26	36
schwer verletzt	8	3	5	3	3	9	0	7	2	5
getötet	3	0	0	0	1	3	0	1	0	0

* inkl. Unbekannt

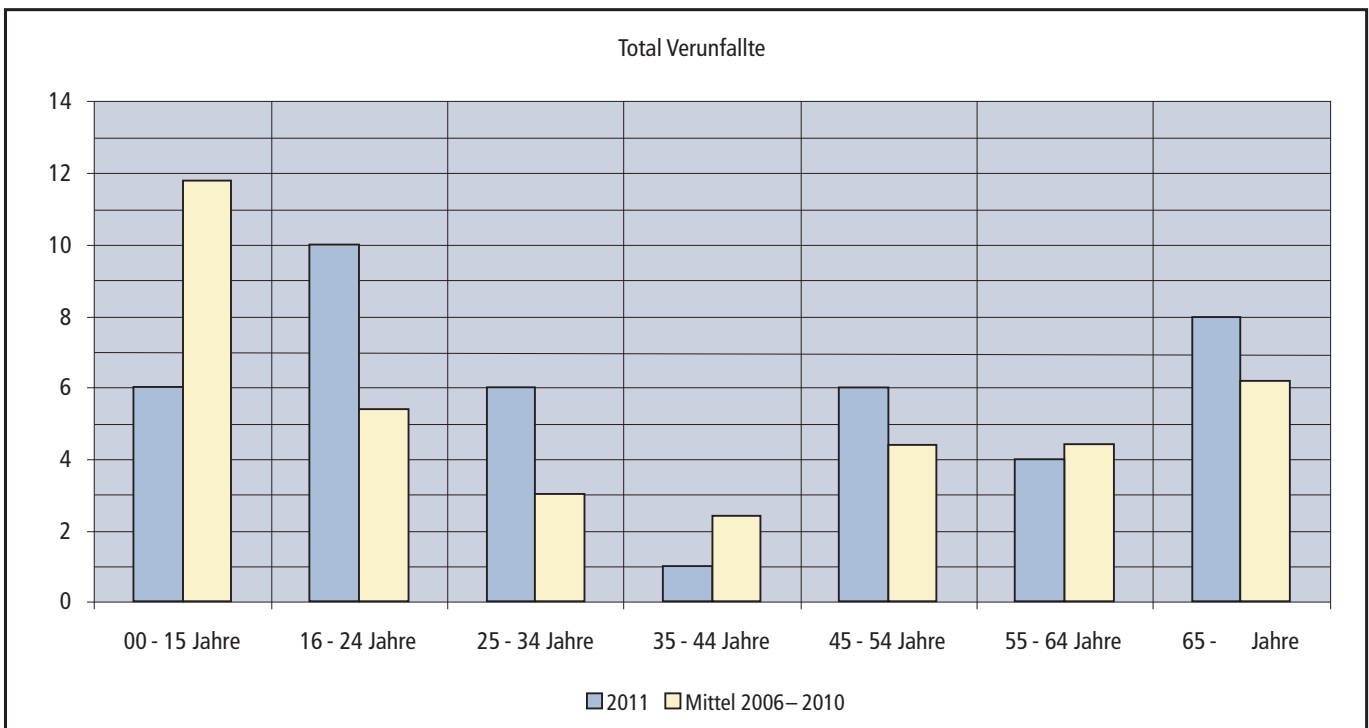


Getötete Personen werden nicht indiziert

Beteiligte Fussgänger

Verunfallte nach Alter

	Total Verunfallte				Verletzte				Tote			
	2011	2010	Diff.	Mittel 2006 – 2010	2011	2010	Diff.	Mittel 2006 – 2010	2011	2010	Diff.	Mittel 2006 – 2010
Total	41	28	13	37.6	41	28	13	36.6	0	0	0	1.0
00 – 15 Jahre	6	9	-3	11.8	6	9	-3	11.8	0	0	0	0.0
16 – 24 Jahre	10	7	3	5.4	10	7	3	5.2	0	0	0	0.2
25 – 34 Jahre	6	2	4	3.0	6	2	4	3.0	0	0	0	0.0
35 – 44 Jahre	1	2	-1	2.4	1	2	-1	2.2	0	0	0	0.2
45 – 54 Jahre	6	3	3	4.4	6	3	3	4.4	0	0	0	0.0
55 – 64 Jahre	4	0	4	4.4	4	0	4	4.2	0	0	0	0.2
65 – Jahre	8	5	3	6.2	8	5	3	5.8	0	0	0	0.4

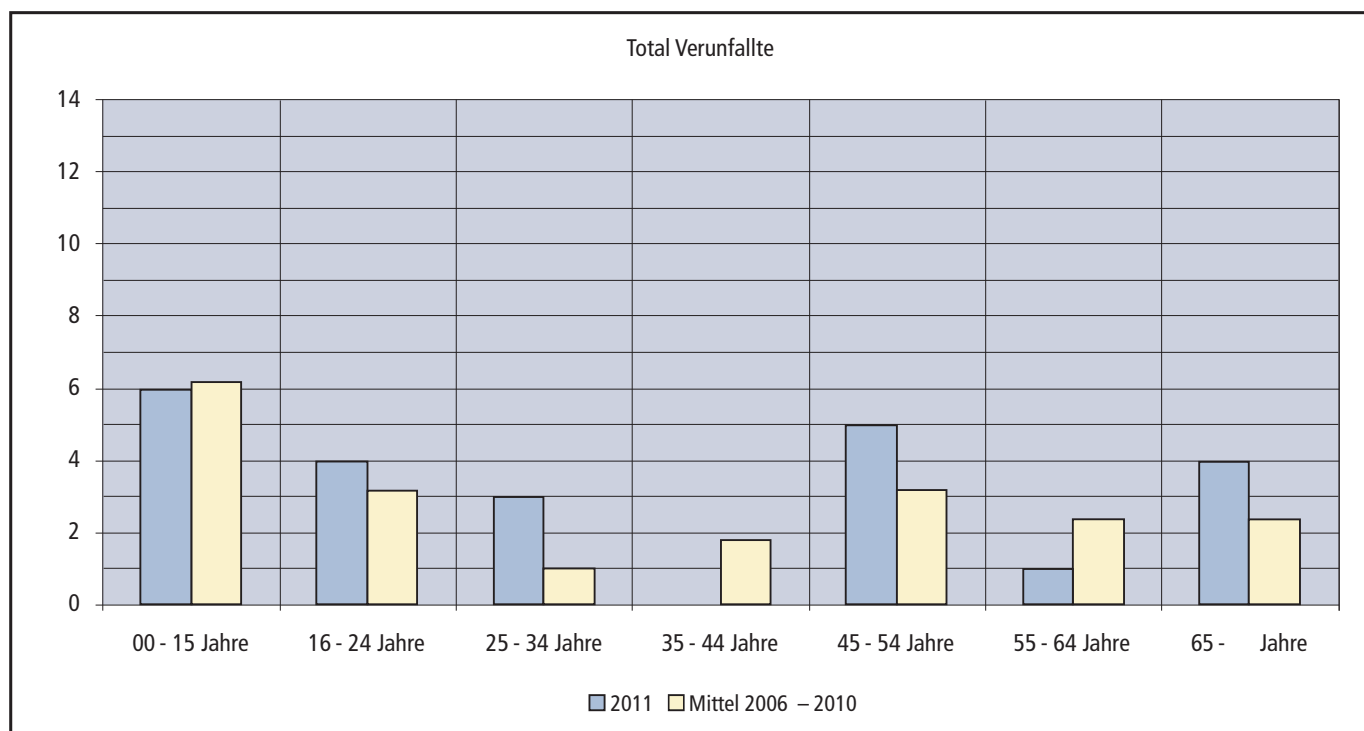




Beteiligte Fussgänger

Verunfallte nach Alter auf Fussgängerstreifen

	Total Verunfallte				Verletzte				Tote			
	2011	2010	Diff.	Mittel 2006 – 2010	2011	2010	Diff.	Mittel 2006 – 2010	2011	2010	Diff.	Mittel 2006 – 2010
Total	23	18	5	20.2	23	18	5	19.2	0	0	0	1.0
00 – 15 Jahre	6	5	1	6.2	6	5	1	6.2	0	0	0	0.0
16 – 24 Jahre	4	5	-1	3.2	4	5	-1	3.0	0	0	0	0.2
25 – 34 Jahre	3	1	2	1.0	3	1	2	1.0	0	0	0	0.0
35 – 44 Jahre	0	2	-2	1.8	0	2	-2	1.6	0	0	0	0.2
45 – 54 Jahre	5	3	2	3.2	5	3	2	3.2	0	0	0	0.0
55 – 64 Jahre	1	0	1	2.4	1	0	1	2.2	0	0	0	0.2
65 – Jahre	4	2	2	2.4	4	2	2	2.0	0	0	0	0.4



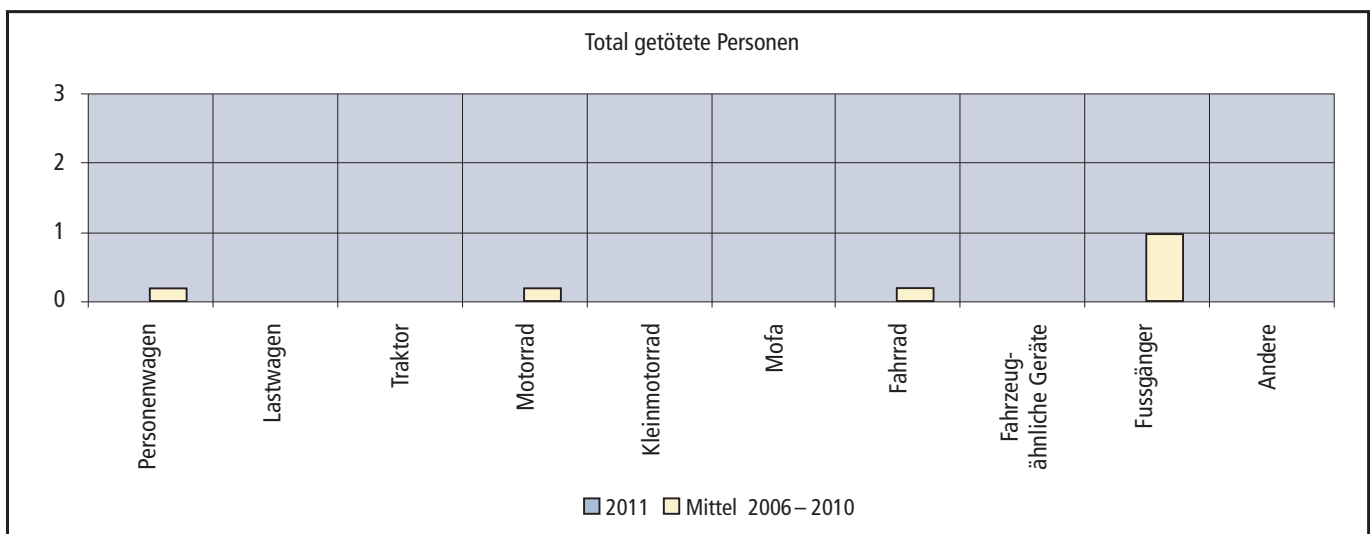
Getötete Personen

Nach Objektarten

	Total getötete Personen				getötete Lenker / Fussgänger				getötete Mitfahrer			
	2011	2010	Diff.	Mittel 2006 – 2010	2011	2010	Diff.	Mittel 2006 – 2010	2011	2010	Diff.	Mittel 2006 – 2010
Total	0	1	-1	1.6	0	1	-1	1.6	0	0	0	0.0
Personenwagen *	0	0	0	0.2	0	0	0	0.2	0	0	0	0.0
Lastwagen **	0	0	0	0.0	0	0	0	0.0	0	0	0	0.0
Car / Bus	0	0	0	0.0	0	0	0	0.0	0	0	0	0.0
Trolleybus	0	0	0	0.0	0	0	0	0.0	0	0	0	0.0
Tram	0	0	0	0.0	0	0	0	0.0	0	0	0	0.0
Bahn	0	0	0	0.0	0	0	0	0.0	0	0	0	0.0
Traktor	0	0	0	0.0	0	0	0	0.0	0	0	0	0.0
Motorrad	0	1	-1	0.2	0	1	-1	0.2	0	0	0	0.0
Kleinmotorrad	0	0	0	0.0	0	0	0	0.0	0	0	0	0.0
Mofa	0	0	0	0.0	0	0	0	0.0	0	0	0	0.0
Fahrrad	0	0	0	0.2	0	0	0	0.2	0	0	0	0.0
Fahrzeugähnliche Geräte	0	0	0	0.0	0	0	0	0.0	0	0	0	0.0
Fussgänger	0	0	0	1.0	0	0	0	1.0	0	0	0	0.0
Unbekannt	0	0	0	0.0	0	0	0	0.0	0	0	0	0.0
Andere	0	0	0	0.0	0	0	0	0.0	0	0	0	0.0

* Personenwagen, Kleinbus, Lieferwagen, Sattelschlepper bis 3.5t

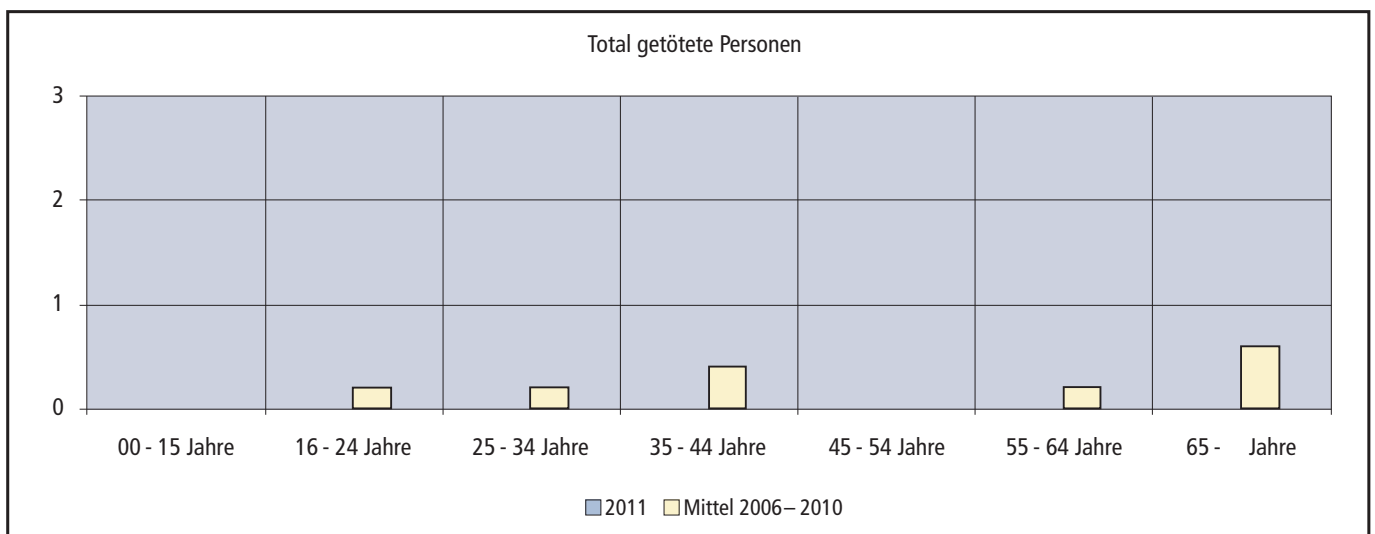
** Lastwagen, Sattelschlepper über 3.5t



Getötete Personen

Nach Alter

	Total getötete Personen				getötete Lenker / Fussgänger				getötete Mitfahrer			
	2011	2010	Diff.	Mittel 2006 – 2010	2011	2010	Diff.	Mittel 2006 – 2010	2011	2010	Diff.	Mittel 2006 – 2010
Total	0	1	-1	1.6	0	1	-1	1.6	0	0	0	0.0
00 – 15 Jahre	0	0	0	0.0	0	0	0	0.0	0	0	0	0.0
16 – 24 Jahre	0	0	0	0.2	0	0	0	0.2	0	0	0	0.0
25 – 34 Jahre	0	0	0	0.2	0	0	0	0.2	0	0	0	0.0
35 – 44 Jahre	0	0	0	0.4	0	0	0	0.4	0	0	0	0.0
45 – 54 Jahre	0	0	0	0.0	0	0	0	0.0	0	0	0	0.0
55 – 64 Jahre	0	0	0	0.2	0	0	0	0.2	0	0	0	0.0
65 – Jahre	0	1	-1	0.6	0	1	-1	0.6	0	0	0	0.0





Anhang

Hinweise und Begriffe

Hinweise

In dieser Broschüre wird der Einfachheit halber nur die männliche Schreibweise für alle an den Verkehrsunfällen beteiligten Personen verwendet. Dies erleichtert die Lesbarkeit und führt dadurch zu übersichtlicheren Statistiken.

Die Bagatellunfälle auf Nebenanlagen an parkierte Fahrzeuge, bei denen der Unfallverursacher der Meldepflicht nicht nachgekommen ist, werden ab dem 1.1.2003 nicht mehr erfasst.

Begriffe

Strassenverkehrsunfall	Für diesen Begriff wird grundsätzlich der Ausdruck "Unfall" verwendet.
Unfall	Ein Unfall liegt dann vor, wenn auf öffentlichen Verkehrsflächen Personen durch Fahrzeuge verletzt oder getötet werden oder Sachschaden verursacht wird. Planmässiges Handeln ist dabei ausgeschlossen.
Unfälle mit Personenschaden	Unfall mit Verunfallten und allfälligem Sachschaden.
Unfälle mit Sachschaden	Unfall ohne Verunfallte, lediglich Sachschaden.
Verunfallte	An einem Unfall beteiligte verletzte oder getötete Personen.
Mängel und Einflüsse	Mögliche Unfallursachen, welche aus Sicht der Unfallauswertung zum Unfall geführt haben. Jedem, an einem Unfall beteiligten Objekt, können bis zu drei Ursachen vergeben werden.
Unfalltyp	Der Unfalltyp bezeichnet die Konfliktsituation, die für die Entstehung eines Unfalls massgebend ist.
Hauptursache	Aus Sicht der Unfallauswertung massgebende Unfallursache, pro Ereignis wird eine Hauptursache bestimmt.
Objekt	An einem Unfall beteiligtes Fahrzeug oder Fussgänger.
Unfallverursacher / Verursacher	Am Unfall beteiligtes Objekt, in der Form einer Person (Lenker oder Fussgänger), welches aus Sicht der Unfallauswertung den Unfall verursacht hat.
Innerorts / Ausserorts	Die Trennung der Innerorts- und Ausserortsstrecken wird durch das Signal "Ortsbeginn" bestimmt. Autobahnen und Autostrassen werden als Ausserortsstrecken definiert.
Autobahnen und Autostrassen	Alle mit dem entsprechenden Signal gemäss SVG gekennzeichneten Strassen.
Hauptstrassen	Alle mit dem entsprechenden Signal gemäss SVG gekennzeichneten Strassen.
Nebenstrassen	Alle mit dem entsprechenden Signal gemäss SVG gekennzeichneten Strassen.
Nebenanlagen	Nebenanlagen sind separate Parkieranlagen (Tiefgaragen, Parkplätze, Parkhäuser), Tankstellen, Vorplätze, etc. bei denen allfällige Fahrmanöver ausserhalb der eigentlichen Strassen ausgeführt werden.



Anhang

Hinweise und Begriffe

Alter	Altersangaben entsprechend dem jeweilig absolvierten Geburtstag.
Kinder	Personen im Alter zwischen 0 und 15 Jahren, d. h. exkl. dem 16. Geburtstag.
Kinderunfälle	Hier werden nur Unfälle betrachtet, die von Kindern selbst beeinflusst werden können, d. h. Kinder als Fussgänger oder Fahrzeuglenker.
Senioren	Personen, die 65 Jahre oder älter sind (inkl. 65. Geburtstag).
Seniorenunfälle	Hier werden nur Unfälle betrachtet, die von Senioren selbst beeinflusst werden können, d. h. Senioren als Fussgänger oder Fahrzeuglenker.
Unfälle unter Einwirkung von Alkohol	Unfälle mit Hauptursache "Angetrunkenheit des Lenkers" (Ursachencode 110) und "Angetrunkenheit des Fussgängers" (Ursachencode 700).
Unfallrate	Anzahl Unfälle bezogen auf 1 Million Fahrzeugkilometer
Verunfalltenrate	Summe Verletzte und Getötete bezogen auf 100 Millionen Fahrzeugkilometer

Kontaktpersonen

Kantonspolizei Zürich
Verkehrstechnische Abteilung
Marcel Schmid
Telefon 044 247 37 40
Mail scmi@kapo.zh.ch

Dienstabteilung Verkehr der Stadt Zürich
Analyse und Planung
Dr. Wernher Brucks
Telefon 044 411 88 63
Mail wernher.brucks@zuerich.ch

Stadtpolizei Winterthur
Unfallwesen / Statistik
Hans Diriwächter
Telefon 052 267 58 22
Mail hans.diriwaechter@win.ch