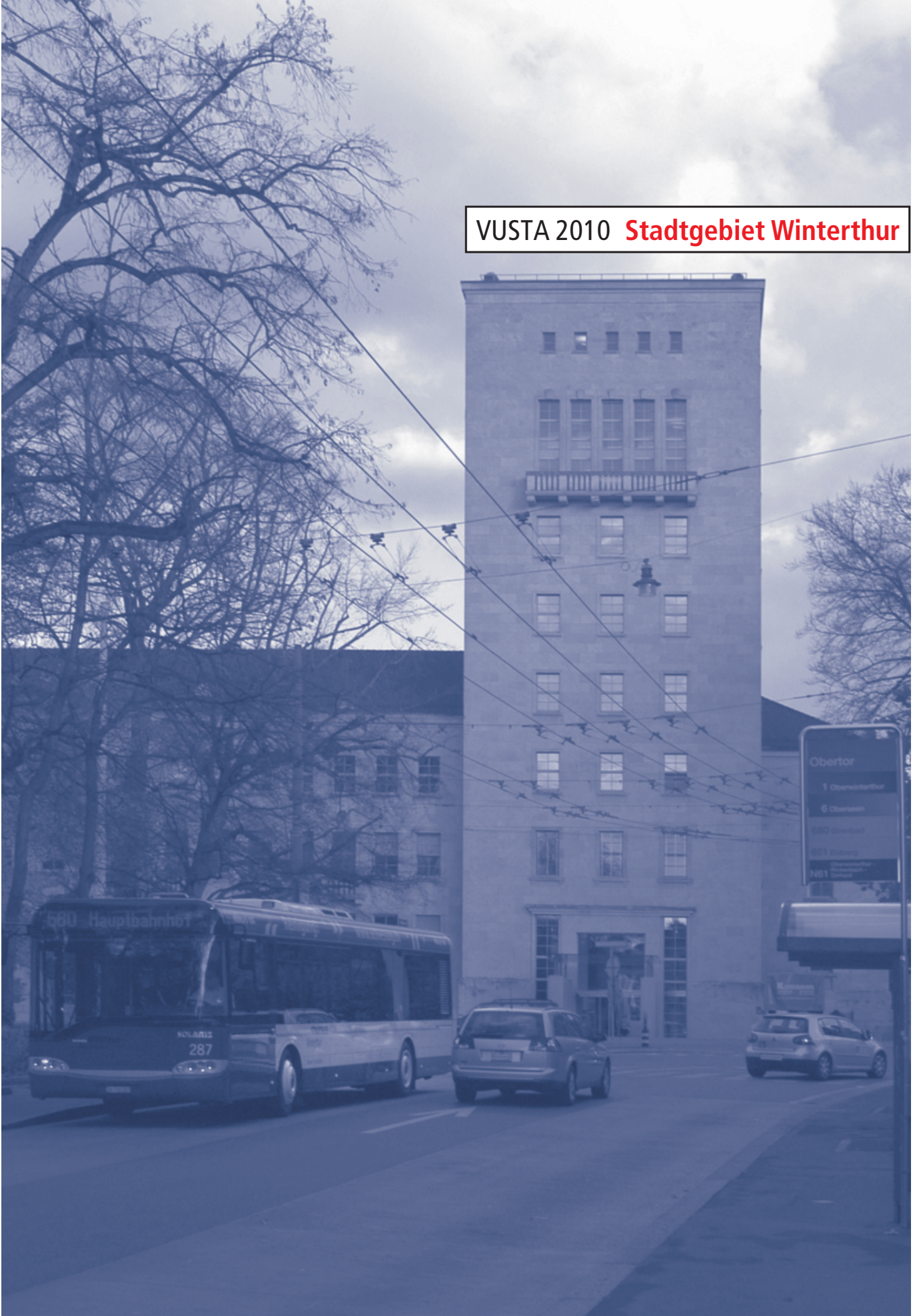


VUSTA 2010 **Stadtgebiet Winterthur**



Inhaltsverzeichnis

Übersicht

Das Unfallgeschehen auf dem Stadtgebiet Winterthur umfasst die Unfälle in der Stadt Winterthur sowie die Unfälle auf der Autobahn A1 (Umfahrung) und der A4. Ausser für die Rubriken "Auf einen Blick" und "Strassenart" beziehen sich alle Tabellen und Grafiken auf das Unfallgeschehen in der Stadt Winterthur ohne die Autobahn A1 (Umfahrung) und der A4.

Auf einen Blick (inkl. A1 Umfahrung, A4)	69
Unfallgeschehen allgemein	70
Unfallgeschehen nach Strassenarten (inkl. A1 Umfahrung, A4)	72
Unfallgeschehen nach Strassenzuständen	74
Unfallgeschehen nach Lichtverhältnissen	76
Unfallgeschehen nach Monaten	78
Unfallgeschehen nach Wochentagen und Tagesstunden	80
Unfallgeschehen nach Unfalltypen	82
Unfallgeschehen nach Hauptursachen	84
Unfälle unter Einwirkung von Alkohol	86
Kinderunfälle	88
Seniorenunfälle	90
Mutmassliche Unfallverursacher	92
Beteiligte Personen	94
Beteiligte Zweiräder	97
Beteiligte fahrzeugähnliche Geräte	100
Beteiligte Fussgänger	103
Getötete Personen	106
Anhang, Hinweise und Begriffe	153



Auf einen Blick

Total Unfälle

	2010	2009	Veränderung	Mittel 2005 – 2009
Stadtgebiet Winterthur	1'378	1'435	-4%	1'446.4
A1 Umfahrung, A4	180	161	12%	170.0
Stadt Winterthur	1'198	1'274	-6%	1'276.4

Unfälle mit Sachschaden

	2010	2009	Veränderung	Mittel 2005 – 2009
Stadtgebiet Winterthur	1'104	1'113	-1%	1'084.6
A1 Umfahrung, A4	156	133	17%	139.8
Stadt Winterthur	948	980	-3%	944.8

Unfälle mit Personenschaden

	2010	2009	Veränderung	Mittel 2005 – 2009
Stadtgebiet Winterthur	274	322	-15%	361.8
A1 Umfahrung, A4	24	28	-14%	30.2
Stadt Winterthur	250	294	-15%	331.6

Verunfallte

	2010			2009			Veränderung			Mittel 2005 – 2009		
	Alle	Verl.	Tote	Alle	Verl.	Tote	Alle	Verl.	Tote	Alle	Verl.	Tote
Stadtgebiet Winterthur	318	317	1	378	374	4	-60	-57	-3	427.0	424.8	2.2
A1 Umfahrung, A4	33	33	0	35	34	1	-2	-1	-1	37.2	36.4	0.8
Stadt Winterthur	285	284	1	343	340	3	-58	-56	-2	389.8	388.4	1.4

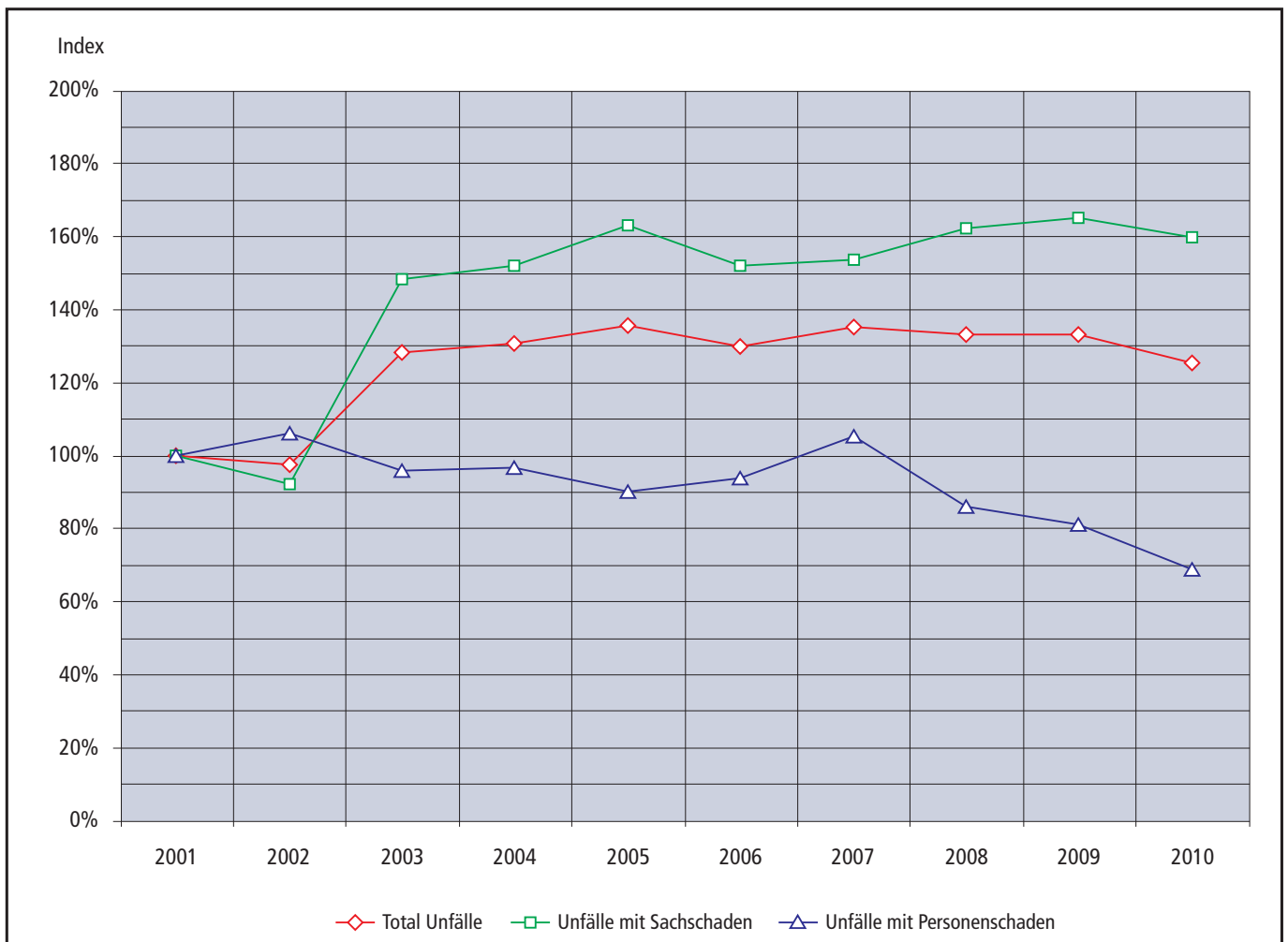


VUSTA 2010 **Stadt Winterthur**

Unfallgeschehen allgemein

Unfälle

	2001	2002	2003	2004	2005	2006	2007	2008	2009	2010
Total Unfälle	958	932	1'227	1'252	1'296	1'243	1'294	1'275	1'274	1'198
Unfälle mit Sachschaden	594	547	879	901	968	902	912	962	980	948
Unfälle mit Personenschaden	364	385	348	351	328	341	382	313	294	250



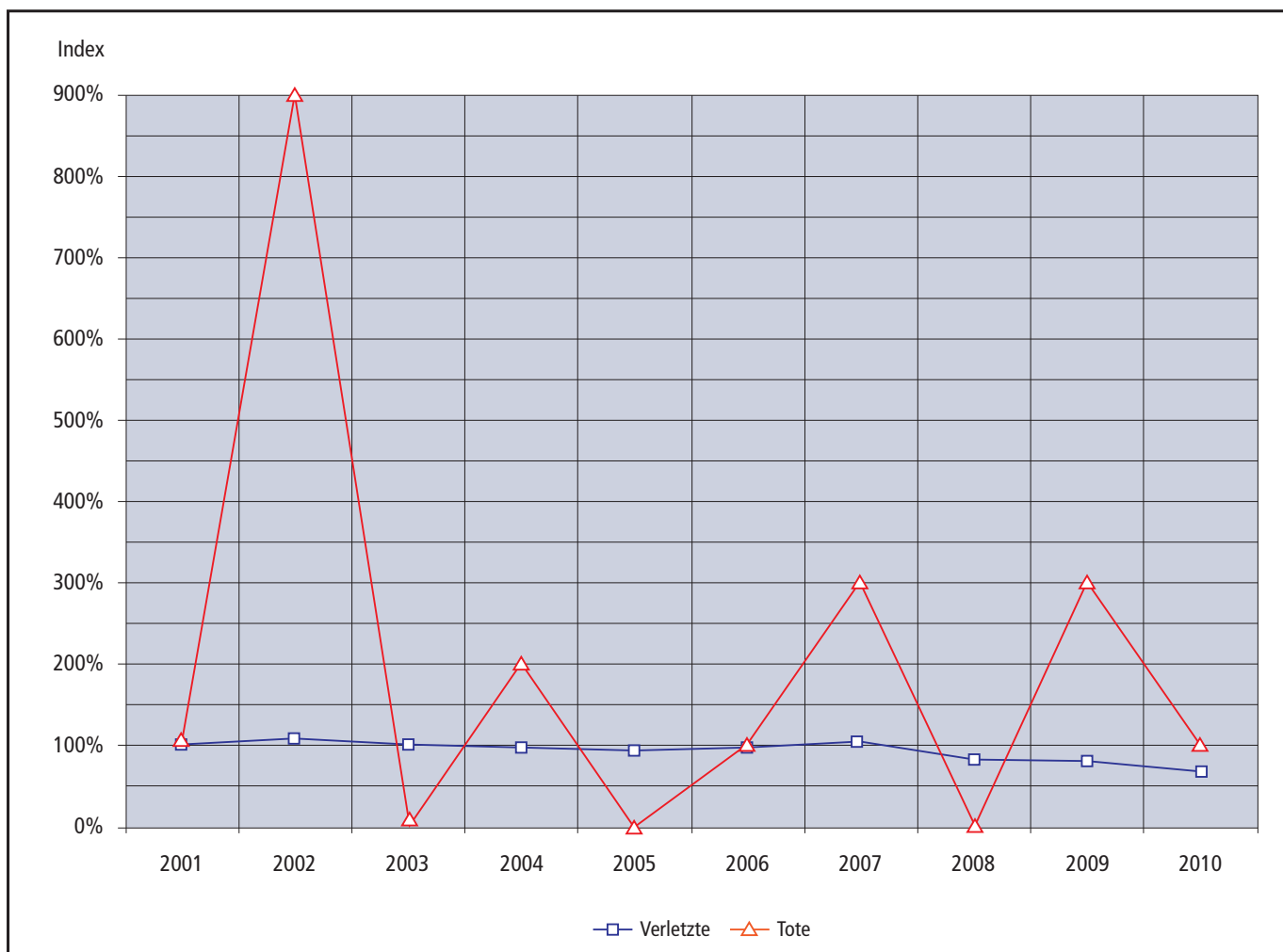


VUSTA 2010 **Stadt Winterthur**

Unfallgeschehen allgemein

Verunfallte

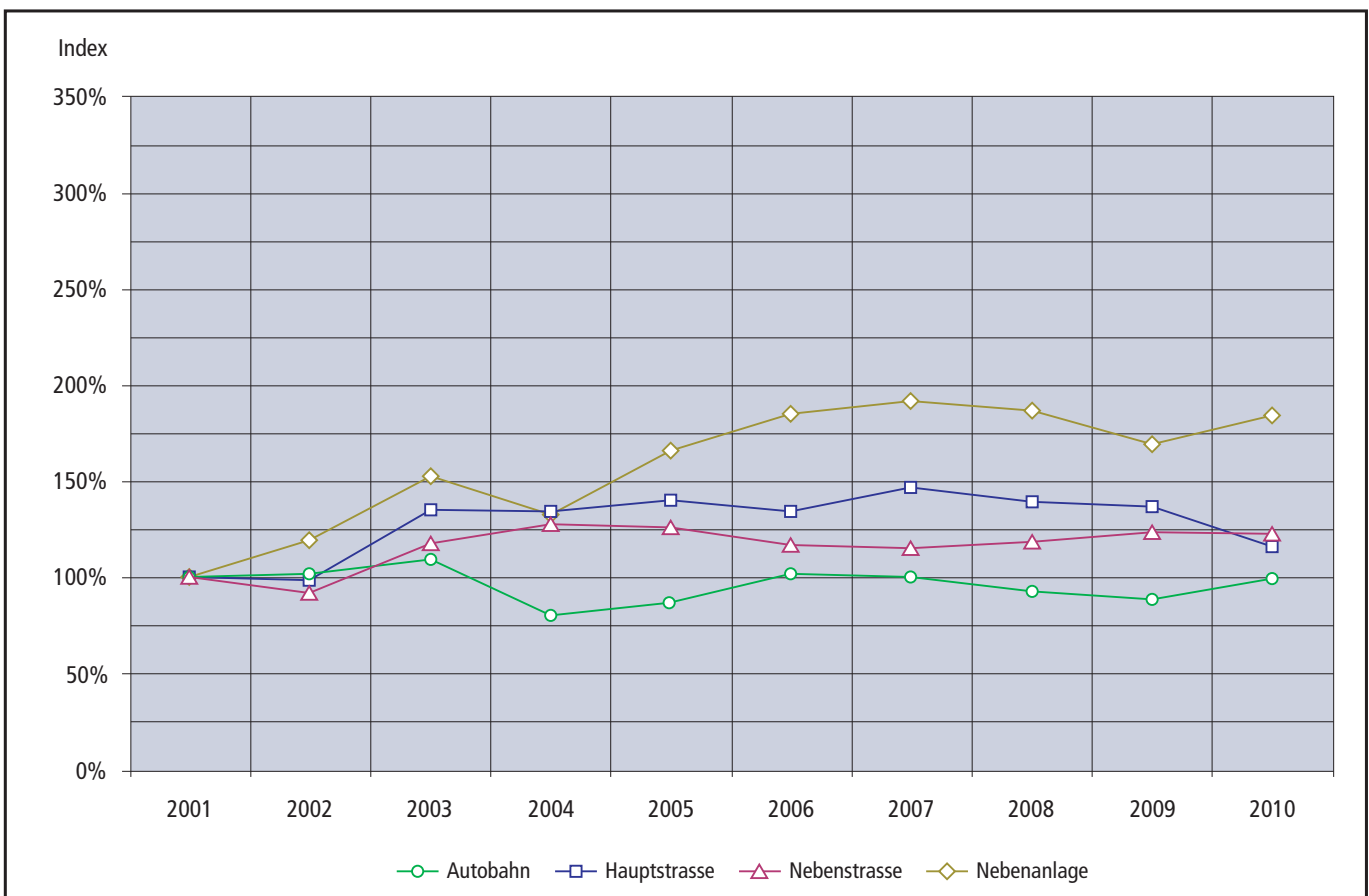
	2001	2002	2003	2004	2005	2006	2007	2008	2009	2010
Total Verunfallte	426	466	428	412	396	411	450	349	343	285
Verletzte	425	457	428	410	396	410	447	349	340	284
Tote	1	9	0	2	0	1	3	0	3	1



Unfallgeschehen nach Strassenarten

Unfälle

	2001	2002	2003	2004	2005	2006	2007	2008	2009	2010
Alle Strassen	1'138	1'116	1'422	1'395	1'453	1'429	1'474	1'441	1'435	1'378
Autobahn	179	182	195	143	155	183	180	166	159	178
Autostrasse	1	2	0	0	2	3	0	0	2	2
Hauptstrasse	402	397	544	539	563	539	591	561	549	467
Nebenstrasse	474	437	558	604	597	552	546	561	586	580
Nebenanlage	82	98	125	109	136	152	157	153	139	151



Unfälle auf Autostrassen werden nicht indexiert

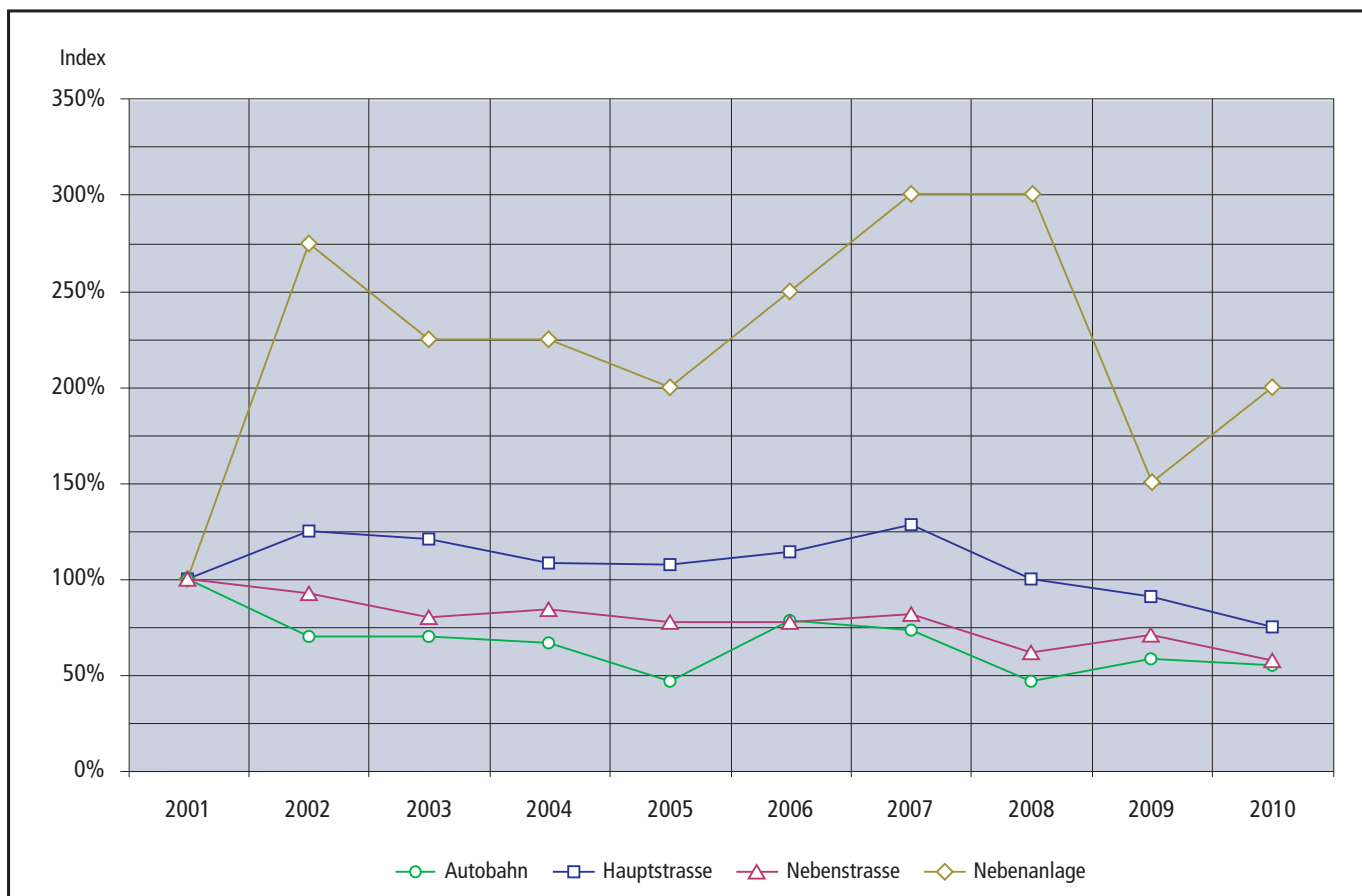


VUSTA 2010 **Stadtgebiet Winterthur**

Unfallgeschehen nach Strassenarten

Verunfallte

	2001	2002	2003	2004	2005	2006	2007	2008	2009	2010
Alle Strassen	486	509	470	452	426	460	494	377	378	318
Autobahn	60	42	42	40	28	47	44	28	35	33
Autostrasse	0	1	0	0	2	2	0	0	0	0
Hauptstrasse	205	256	247	221	220	233	262	204	185	153
Nebenstrasse	217	199	172	182	168	168	176	133	152	124
Nebenanlage	4	11	9	9	8	10	12	12	6	8

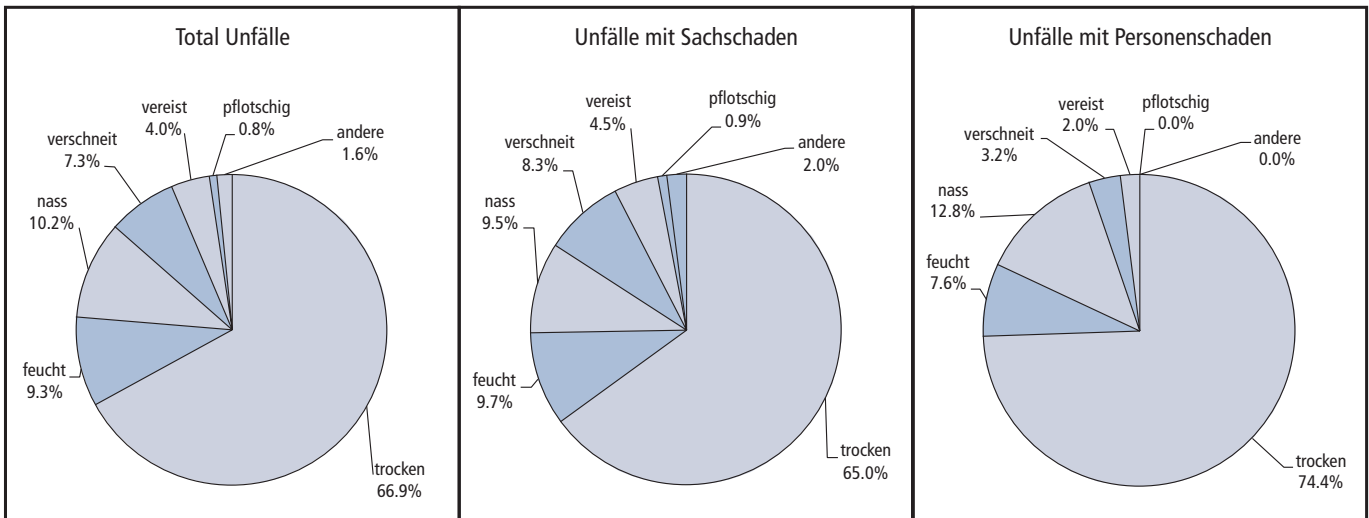


Verunfallte auf Autostrassen werden nicht indiziert

Unfallgeschehen nach Strassenzuständen

Unfälle

	Total Unfälle				Unfälle mit Sachschaden				Unfälle mit Personenschaden			
	2010	2009	Diff.	Mittel 2005 – 2009	2010	2009	Diff.	Mittel 2005 – 2009	2010	2009	Diff.	Mittel 2005 – 2009
Total	1'198	1'274	-76	1'276.4	948	980	-32	944.8	250	294	-44	331.6
trocken	802	949	-147	939.4	616	730	-114	690.0	186	219	-33	249.4
feucht	111	122	-11	107.8	92	99	-7	83.8	19	23	-4	24.0
nass	122	152	-30	164.4	90	107	-17	117.0	32	45	-13	47.4
verschneit	87	24	63	30.6	79	23	56	26.0	8	1	7	4.6
vereist	48	10	38	20.2	43	7	36	15.8	5	3	2	4.4
pflotschig	9	5	4	4.2	9	3	6	2.8	0	2	-2	1.4
andere	19	12	7	9.8	19	11	8	9.4	0	1	-1	0.4

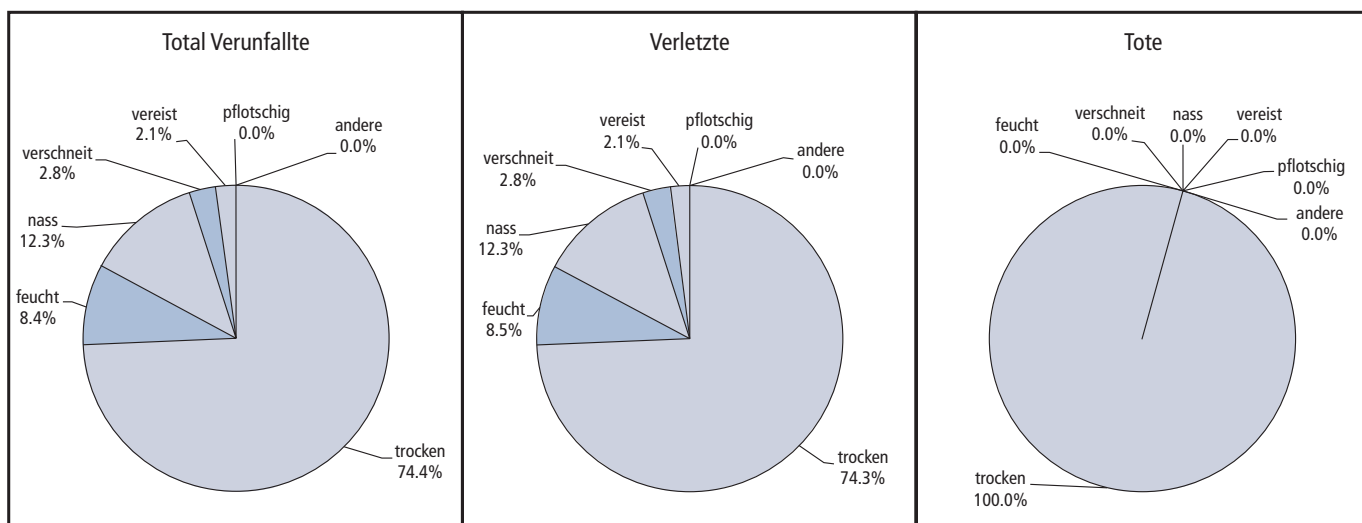




Unfallgeschehen nach Strassenzuständen

Verunfallte

	Total Verunfallte				Verletzte				Tote			
	2010	2009	Diff.	Mittel 2005 – 2009	2010	2009	Diff.	Mittel 2005 – 2009	2010	2009	Diff.	Mittel 2005 – 2009
Total	285	343	-58	389.8	284	340	-56	388.4	1	3	-2	1.4
trocken	212	254	-42	293.6	211	253	-42	293.0	1	1	0	0.6
feucht	24	26	-2	27.0	24	25	-1	26.6	0	1	-1	0.4
nass	35	52	-17	55.8	35	51	-16	55.4	0	1	-1	0.4
verschneit	8	1	7	5.2	8	1	7	5.2	0	0	0	0.0
vereist	6	3	3	5.4	6	3	3	5.4	0	0	0	0.0
pflotschig	0	6	-6	2.4	0	6	-6	2.4	0	0	0	0.0
andere	0	1	-1	0.4	0	1	-1	0.4	0	0	0	0.0

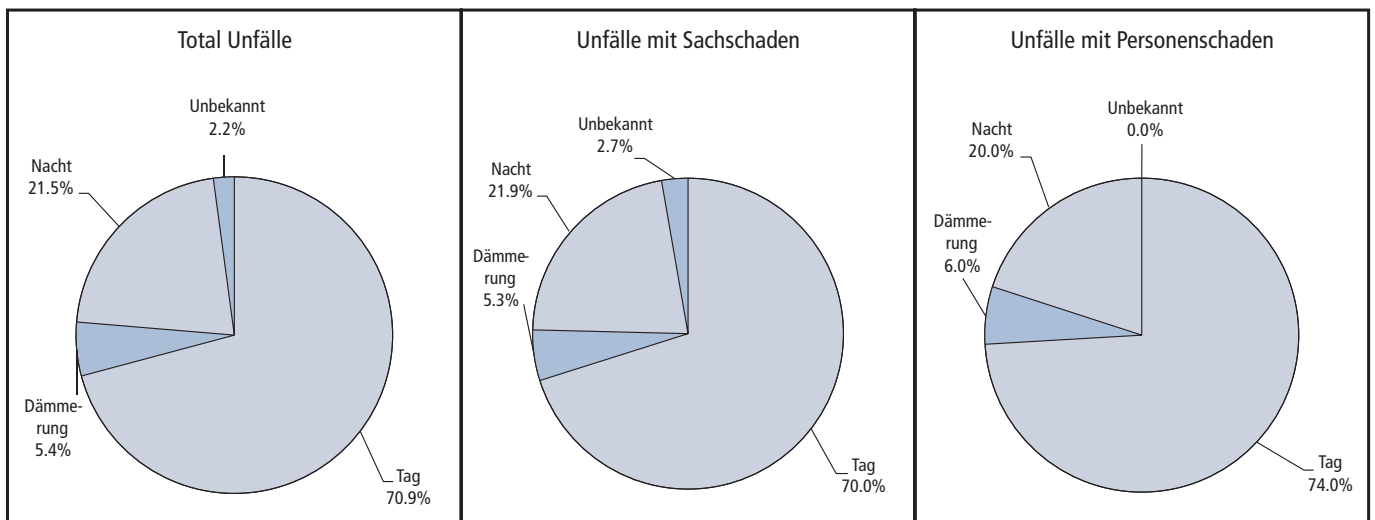




Unfallgeschehen nach Lichtverhältnissen

Unfälle

	Total Unfälle				Unfälle mit Sachschaden				Unfälle mit Personenschaden			
	2010	2009	Diff.	Mittel 2005 – 2009	2010	2009	Diff.	Mittel 2005 – 2009	2010	2009	Diff.	Mittel 2005 – 2009
Total	1'198	1'274	-76	1'276.4	948	980	-32	944.8	250	294	-44	331.6
Tag	849	930	-81	902.0	664	715	-51	664.0	185	215	-30	238.0
Dämmerung	65	74	-9	84.6	50	52	-2	60.6	15	22	-7	24.0
Nacht	258	247	11	266.4	208	190	18	197.0	50	57	-7	69.4
Unbekannt	26	23	3	23.4	26	23	3	23.2	0	0	0	0.2

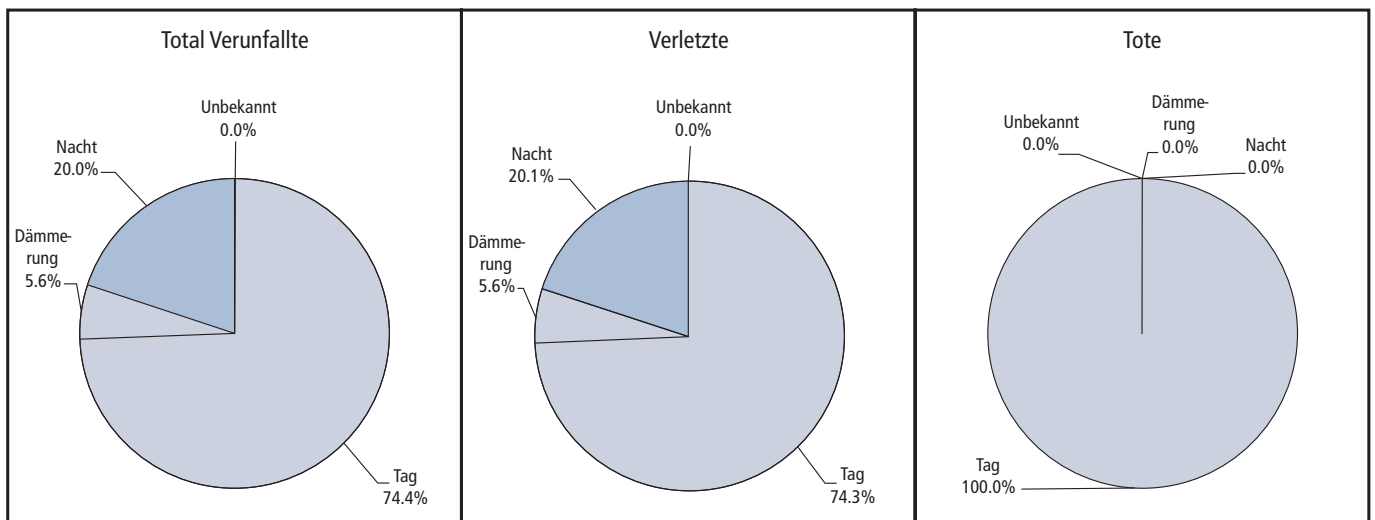




Unfallgeschehen nach Lichtverhältnissen

Verunfallte

	Total Verunfallte				Verletzte				Tote			
	2010	2009	Diff.	Mittel 2005 – 2009	2010	2009	Diff.	Mittel 2005 – 2009	2010	2009	Diff.	Mittel 2005 – 2009
Total	285	343	-58	389.8	284	340	-56	388.4	1	3	-2	1.4
Tag	212	246	-34	276.2	211	245	-34	275.6	1	1	0	0.6
Dämmerung	16	23	-7	26.4	16	23	-7	26.4	0	0	0	0.0
Nacht	57	74	-17	87.0	57	72	-15	86.2	0	2	-2	0.8
Unbekannt	0	0	0	0.2	0	0	0	0.2	0	0	0	0.0



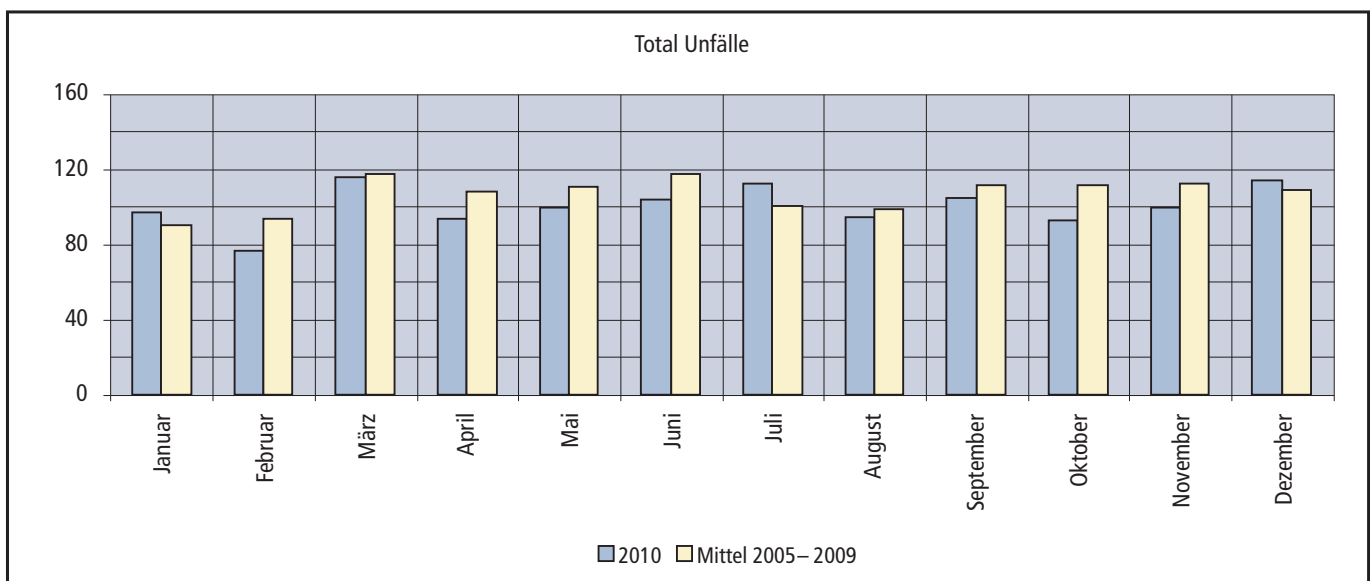


VUSTA 2010 **Stadt Winterthur**

Unfallgeschehen nach Monaten

Unfälle

	Total Unfälle				Unfälle mit Sachschaden				Unfälle mit Personenschaden			
	2010	2009	Diff.	Mittel 2005 – 2009	2010	2009	Diff.	Mittel 2005 – 2009	2010	2009	Diff.	Mittel 2005 – 2009
Total	1'198	1'274	-76	1'276.4	948	980	-32	944.8	250	294	-44	331.6
Januar	97	78	19	90.2	85	69	16	67.8	12	9	3	22.4
Februar	76	86	-10	92.8	67	68	-1	68.8	9	18	-9	24.0
März	115	120	-5	117.0	86	98	-12	90.8	29	22	7	26.2
April	93	106	-13	108.0	74	78	-4	82.8	19	28	-9	25.2
Mai	99	119	-20	110.2	73	89	-16	80.6	26	30	-4	29.6
Juni	103	117	-14	117.4	72	84	-12	80.8	31	33	-2	36.6
Juli	112	106	6	100.4	83	79	4	70.6	29	27	2	29.8
August	94	92	2	98.0	77	71	6	70.6	17	21	-4	27.4
September	104	100	4	111.2	82	71	11	82.4	22	29	-7	28.8
Oktober	92	140	-48	110.8	76	114	-38	81.8	16	26	-10	29.0
November	99	106	-7	111.6	78	79	-1	81.6	21	27	-6	30.0
Dezember	114	104	10	108.8	95	80	15	86.2	19	24	-5	22.6

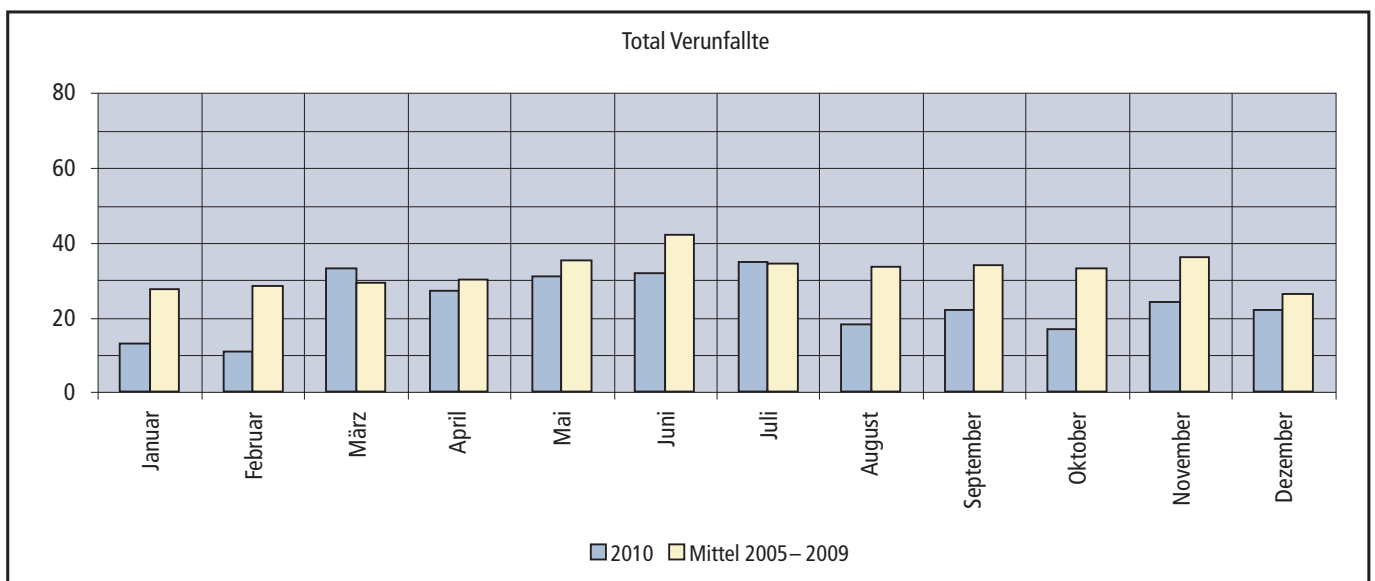




Unfallgeschehen nach Monaten

Verunfallte

	Total Verunfallte				Verletzte				Tote			
	2010	2009	Diff.	Mittel 2005 – 2009	2010	2009	Diff.	Mittel 2005 – 2009	2010	2009	Diff.	Mittel 2005 – 2009
Total	285	343	-58	389.8	284	340	-56	388.4	1	3	-2	1.4
Januar	13	9	4	27.4	13	9	4	27.4	0	0	0	0.0
Februar	11	20	-9	28.4	11	20	-9	28.2	0	0	0	0.2
März	33	25	8	29.4	33	25	8	29.4	0	0	0	0.0
April	27	33	-6	30.0	27	32	-5	29.8	0	1	-1	0.2
Mai	31	39	-8	35.2	31	38	-7	35.0	0	1	-1	0.2
Juni	32	40	-8	42.2	32	40	-8	42.2	0	0	0	0.0
Juli	35	32	3	34.6	35	32	3	34.6	0	0	0	0.0
August	18	21	-3	33.4	18	21	-3	33.4	0	0	0	0.0
September	22	35	-13	33.8	21	35	-14	33.6	1	0	1	0.2
Oktober	17	28	-11	33.0	17	28	-11	33.0	0	0	0	0.0
November	24	34	-10	36.2	24	34	-10	35.8	0	0	0	0.4
Dezember	22	27	-5	26.2	22	26	-4	26.0	0	1	-1	0.2





Unfallgeschehen nach Wochentagen und Tagesstunden

Unfälle

	Mittel Montag - Freitag				Samstag				Sonntag			
	2010	2009	Diff.	Mittel 2005 - 2009	2010	2009	Diff.	Mittel 2005 - 2009	2010	2009	Diff.	Mittel 2005 - 2009
Total*	183	205	-22	197.0	171	159	12	184.4	112	90	22	107.2
00 – 01 Uhr	2	1	1	1.4	4	1	3	2.0	2	3	-1	3.4
01 – 02 Uhr	1	1	0	0.8	3	3	0	3.8	4	2	2	3.8
02 – 03 Uhr	1	1	0	1.0	0	3	-3	2.2	3	1	2	2.6
03 – 04 Uhr	1	1	0	1.2	1	0	3	2.2	4	3	1	2.4
04 – 05 Uhr	0	1	-1	0.6	4	3	-2	2.6	3	4	-1	3.0
05 – 06 Uhr	2	1	1	1.8	1	4	0	2.0	6	2	4	3.6
06 – 07 Uhr	5	6	-1	5.6	4	4	-3	2.8	3	2	1	2.0
07 – 08 Uhr	8	9	-1	10.8	3	4	0	2.6	3	1	2	1.4
08 – 09 Uhr	10	10	0	8.4	6	3	0	3.2	1	1	0	2.2
09 – 10 Uhr	9	10	-1	8.8	19	7	-1	6.6	2	4	-2	3.2
10 – 11 Uhr	9	10	-1	9.4	7	11	8	13.4	4	2	2	1.6
11 – 12 Uhr	10	13	-3	10.8	9	9	-2	11.2	4	3	1	5.6
12 – 13 Uhr	11	11	0	10.6	17	8	1	12.8	6	5	1	5.6
13 – 14 Uhr	12	11	1	12.2	8	11	6	17.8	6	8	-2	5.8
14 – 15 Uhr	11	17	-6	12.4	20	14	-6	12.6	12	7	5	8.8
15 – 16 Uhr	12	14	-2	13.8	14	16	4	16.4	11	7	4	7.4
16 – 17 Uhr	13	17	-4	16.0	13	12	2	13.4	3	7	-4	8.0
17 – 18 Uhr	21	23	-2	22.2	9	14	-1	11.4	11	4	7	5.6
18 – 19 Uhr	14	14	0	13.0	1	7	2	7.4	3	8	-5	6.2
19 – 20 Uhr	7	9	-2	9.2	6	3	-2	5.0	4	5	-1	4.6
20 – 21 Uhr	4	4	0	5.0	4	3	3	4.0	0	1	-1	4.8
21 – 22 Uhr	3	4	-1	5.0	5	1	3	4.4	4	3	1	4.4
22 – 23 Uhr	4	5	-1	4.0	4	5	0	6.6	3	2	1	2.4
23 – 24 Uhr	4	3	1	2.8	6	7	-3	8.2	1	0	1	1.2

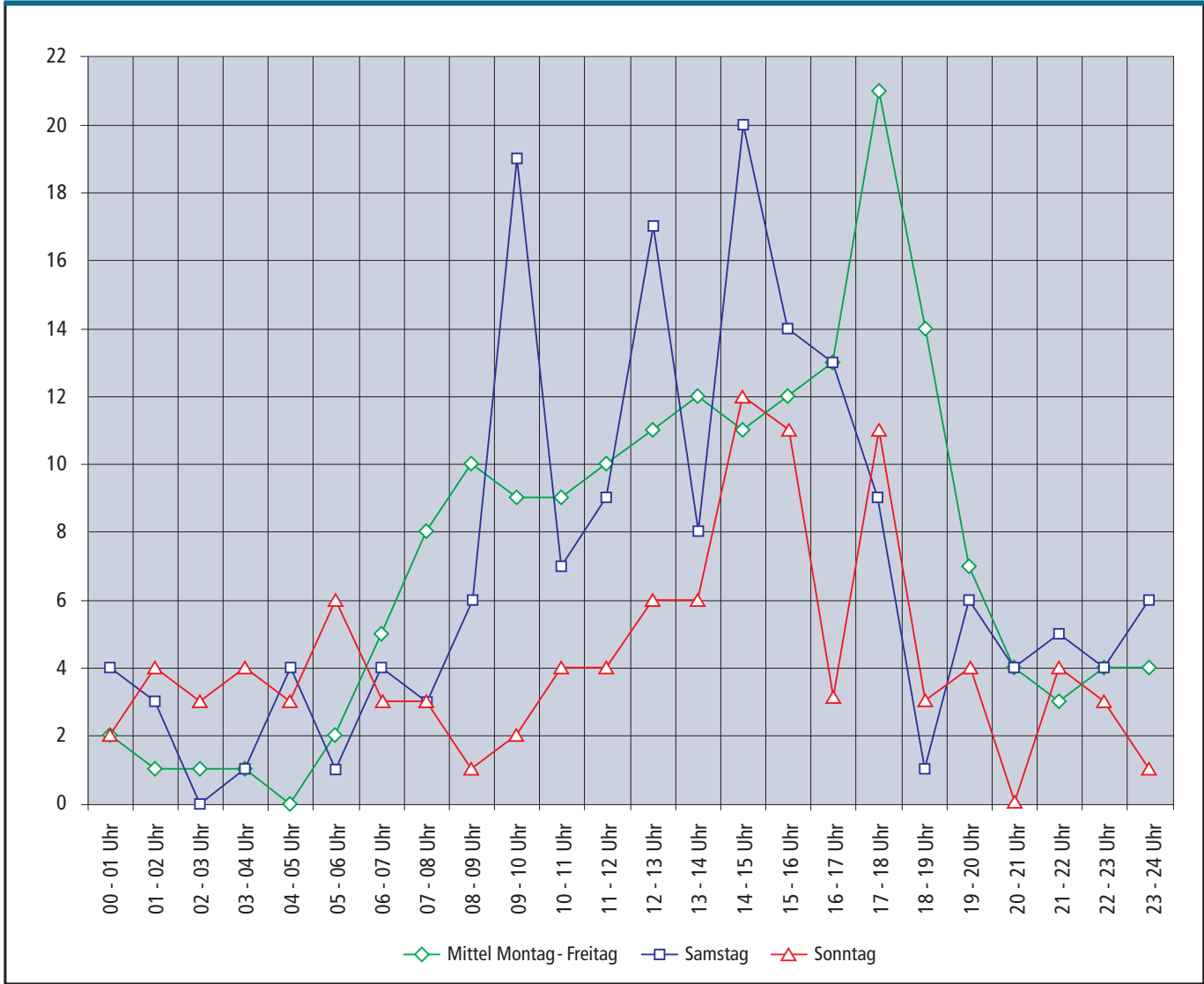
* inkl. Unfallzeit "Unbekannt"



VUSTA 2010 **Stadt Winterthur**

Unfallgeschehen nach Wochentagen und Tagesstunden

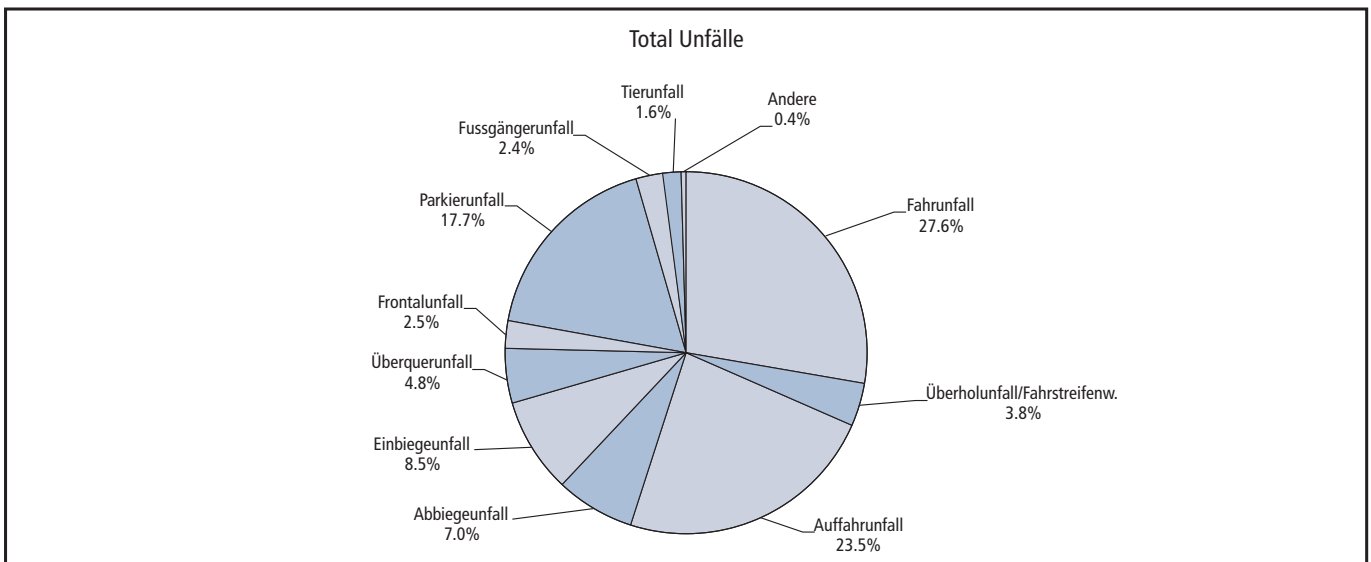
Unfälle



Unfallgeschehen nach Unfalltypen

Unfälle

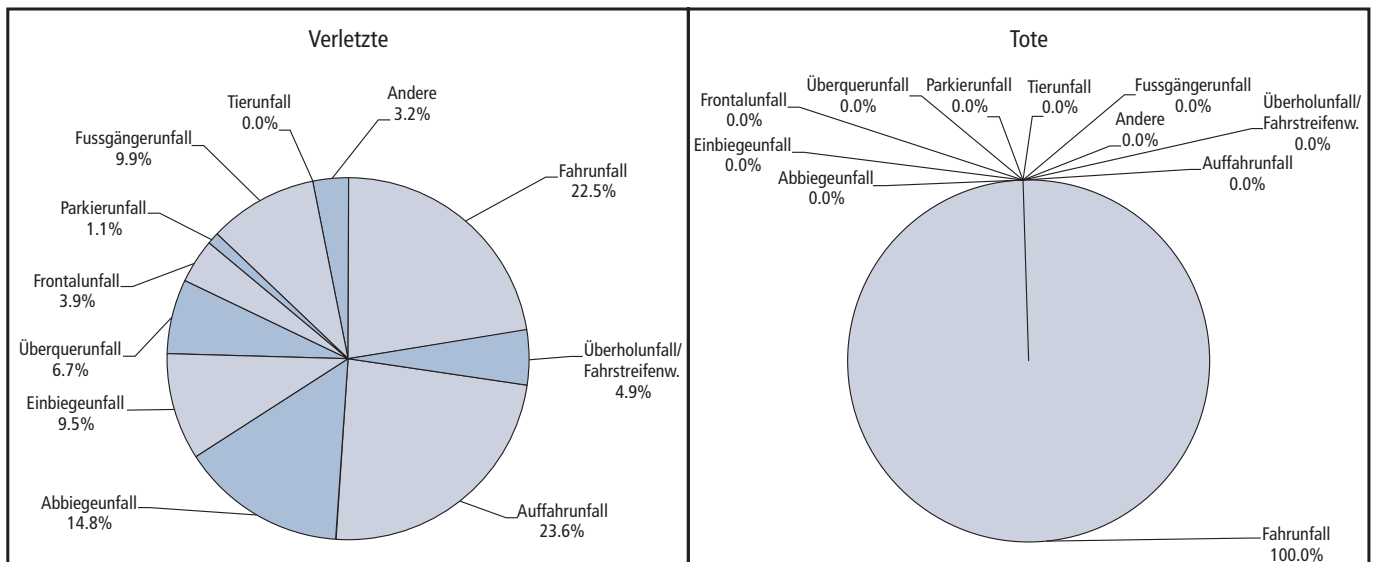
	Total Unfälle				Unfälle mit Sachschaden				Unfälle mit Personenschaden			
	2010	2009	Diff.	Mittel 2005 – 2009	2010	2009	Diff.	Mittel 2005 – 2009	2010	2009	Diff.	Mittel 2005 – 2009
Total	1'198	1'274	-76	1'276.4	948	980	-32	944.8	250	294	-44	331.6
Fahrerunfall	331	270	61	282.0	270	223	47	226.2	61	47	14	55.8
Überholunfall/Fahrstreifenw.	46	54	-8	41.6	33	40	-7	32.2	13	14	-1	9.4
Auffahrerunfall	282	355	-73	343.0	226	286	-60	251.4	56	69	-13	91.6
Abbiegeunfall	84	89	-5	89.4	45	48	-3	48.8	39	41	-2	40.6
Einbiegeunfall	102	130	-28	128.8	76	83	-7	81.6	26	47	-21	47.2
Überquerunfall	58	54	4	66.4	42	33	9	37.0	16	21	-5	29.4
Frontalunfall	30	30	0	30.0	23	22	1	21.4	7	8	-1	8.6
Parkierunfall	212	222	-10	227.8	210	217	-7	221.4	2	5	-3	6.4
Fussgängerunfall	29	35	-6	39.6	3	1	2	2.0	26	34	-8	37.6
Tierunfall	19	27	-8	19.8	19	25	-6	18.6	0	2	-2	1.2
Andere	5	8	-3	8.0	1	2	-1	4.2	4	6	-2	3.8



Unfallgeschehen nach Unfalltypen

Verunfallte

	Total Verunfallte				Verletzte				Tote			
	2010	2009	Diff.	Mittel 2005 – 2009	2010	2009	Diff.	Mittel 2005 – 2009	2010	2009	Diff.	Mittel 2005 – 2009
Total	285	343	-58	389.8	284	340	-56	388.4	1	3	-2	1.4
Fahrnfall	65	50	15	60.6	64	50	14	60.6	1	0	1	0.0
Überholunfall/Fahrstreifenw.	14	15	-1	10.6	14	15	-1	10.6	0	0	0	0.0
Auffahrnfall	67	94	-27	119.6	67	94	-27	119.6	0	0	0	0.0
Abbiegeunfall	42	47	-5	46.6	42	47	-5	46.6	0	0	0	0.0
Einbiegeunfall	27	50	-23	51.8	27	49	-22	51.6	0	1	-1	0.2
Überquerunfall	19	22	-3	35.4	19	22	-3	35.4	0	0	0	0.0
Frontalunfall	11	9	2	11.8	11	9	2	11.8	0	0	0	0.0
Parkierunfall	3	6	-3	7.2	3	6	-3	7.2	0	0	0	0.0
Fussgängerunfall	28	40	-12	40.8	28	39	-11	39.8	0	1	-1	1.0
Tierunfall	0	2	-2	1.2	0	2	-2	1.2	0	0	0	0.0
Andere	9	8	1	4.2	9	7	2	4.0	0	1	-1	0.2



Unfallgeschehen nach Hauptursachen**Unfälle**

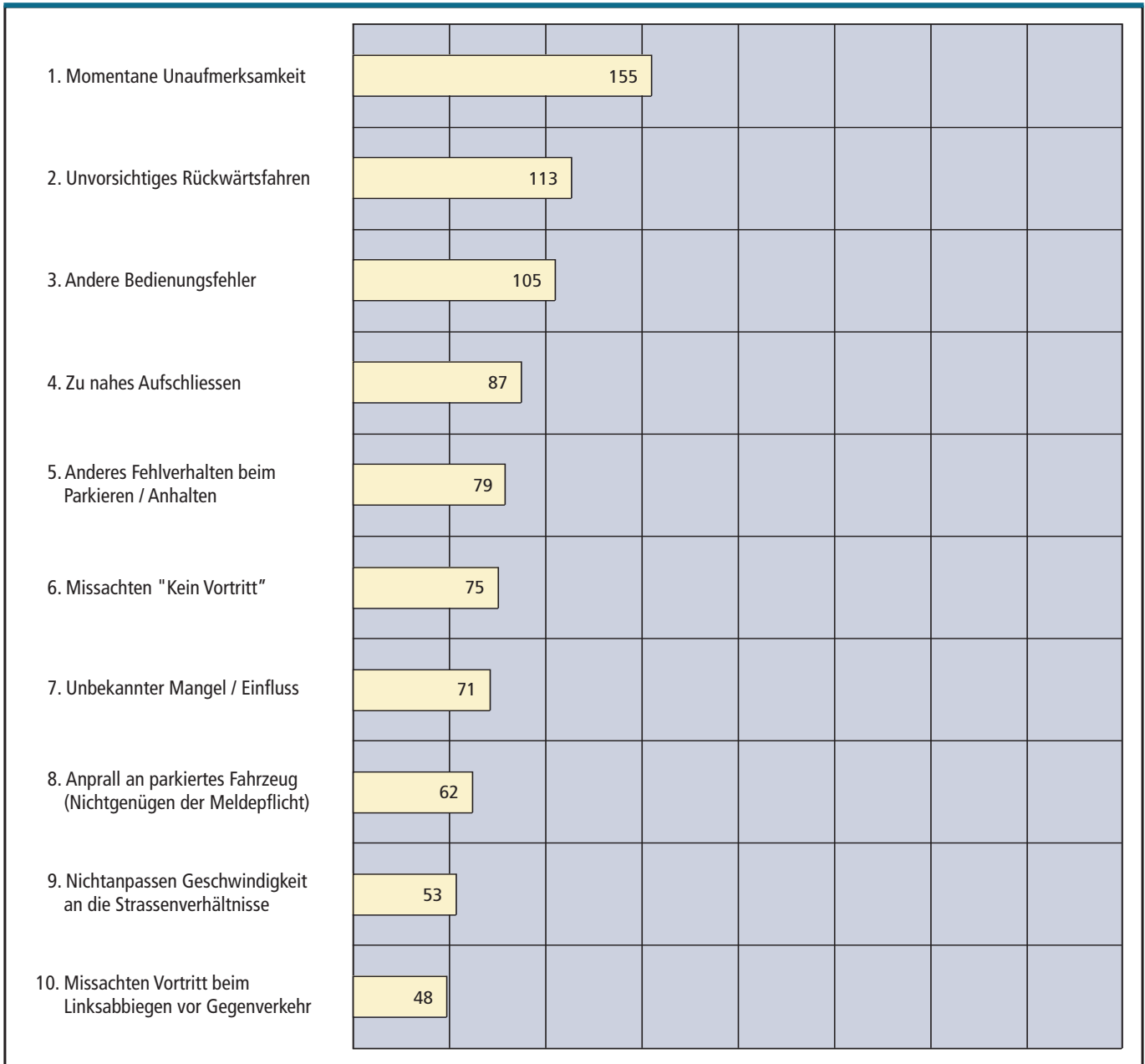
	Total Unfälle				Unfälle mit Sachschaden				Unfälle mit Personenschaden			
	Total	io.	ao.	AB AS	Total	io.	ao.	AB AS	Total	io.	ao.	AB AS
Total	1'198	1'117	81	0	948	884	64	0	250	233	17	0
Direkter Einfluss des Lenkers	379	361	18	0	280	264	16	0	99	97	2	0
Zustand des Lenkers	64	58	6	0	43	37	6	0	21	21	0	0
Beeinträchtigte Sicht des Lenkers	0	0	0	0	0	0	0	0	0	0	0	0
Nichtb. von Zeichengebung oder Signalisation	6	5	1	0	5	4	1	0	1	1	0	0
Missachten der Lichtsignale	11	11	0	0	9	9	0	0	2	2	0	0
Mangelhafte Bedienung des Fahrzeuges	132	125	7	0	100	94	6	0	32	31	1	0
Ladung des Fahrzeuges	2	2	0	0	0	0	0	0	2	2	0	0
Unaufmerksamkeit und Ablenkung	164	160	4	0	123	120	3	0	41	40	1	0
Äusserer Einfluss	27	11	16	0	25	10	15	0	2	1	1	0
Mangel an der Strassenanlage	0	0	0	0	0	0	0	0	0	0	0	0
Momentaner äusserer Einfluss	2	2	0	0	1	1	0	0	1	1	0	0
Einfluss durch Dritte	25	9	16	0	24	9	15	0	1	0	1	0
Mangel am Fahrzeug	2	2	0	0	1	1	0	0	1	1	0	0
Mangelhafter Unterhalt des Fahrzeuges	1	1	0	0	1	1	0	0	0	0	0	0
Technische Defekte am Fahrzeug	1	1	0	0	0	0	0	0	1	1	0	0
Verkehrsablauf / Verkehrsregeln	651	610	41	0	516	488	28	0	135	122	13	0
Geschwindigkeit	68	49	19	0	60	43	17	0	8	6	2	0
Linksfahren, Rechtsfahren und Einspuren	44	40	4	0	40	36	4	0	4	4	0	0
Überholen (Situation)	0	0	0	0	0	0	0	0	0	0	0	0
Überholen (Verkehrsablauf)	11	10	1	0	4	4	0	0	7	6	1	0
Missachten des Vorrtrittsrechtes	230	216	14	0	142	136	6	0	88	80	8	0
Andere Fahrbewegungen	292	289	3	0	267	266	1	0	25	23	2	0
Fahrrad- und Motorfahrradverkehr	4	4	0	0	1	1	0	0	3	3	0	0
Fahrzeugähnliche Geräte	2	2	0	0	2	2	0	0	0	0	0	0
Unbekannter Mangel / Einfluss	133	127	6	0	125	120	5	0	8	7	1	0
Fussgänger	6	6	0	0	1	1	0	0	5	5	0	0
Zustand des Fussgängers	0	0	0	0	0	0	0	0	0	0	0	0
Einfluss / Verhalten des Fussgängers	6	6	0	0	1	1	0	0	5	5	0	0

io. = innerorts ao. = ausserorts AB = Autobahn AS = Autostrasse



Unfallgeschehen nach Hauptursachen

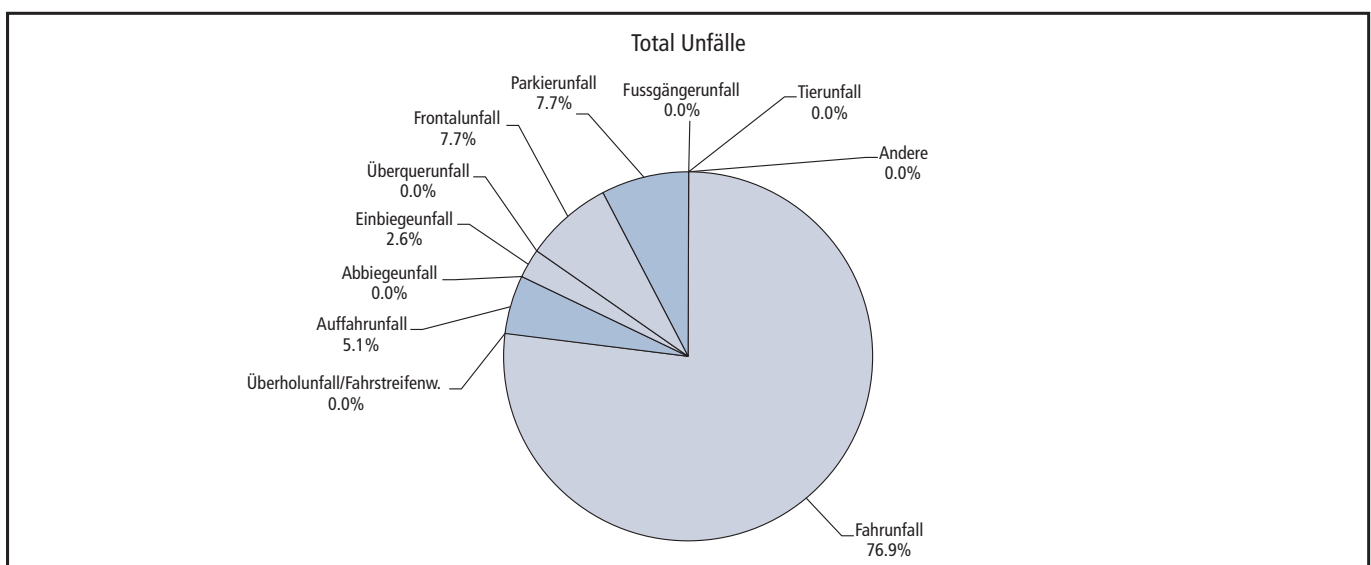
Top 10



Unfälle unter Einwirkung von Alkohol

Unfälle

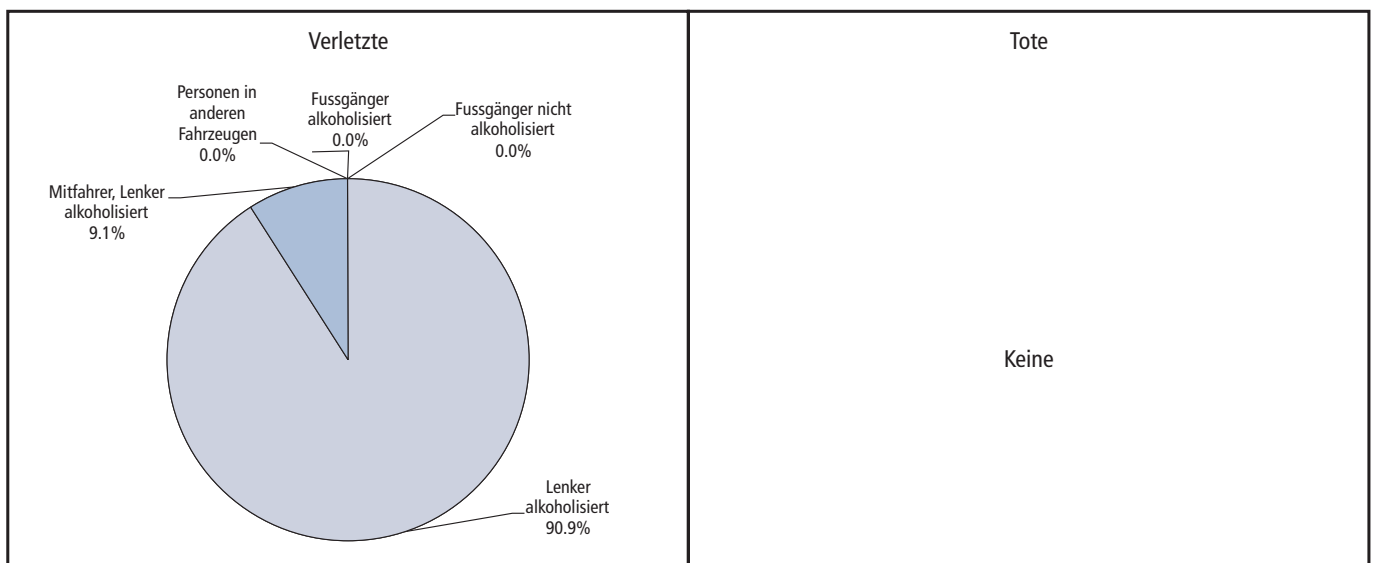
	Total Unfälle				Unfälle mit Sachschaden				Unfälle mit Personenschaden			
	2010	2009	Diff.	Mittel 2005 – 2009	2010	2009	Diff.	Mittel 2005 – 2009	2010	2009	Diff.	Mittel 2005 – 2009
Total	39	45	-6	59.4	28	33	-5	38.4	11	12	-1	21.0
Fahrerunfall	30	28	2	38.6	20	20	0	24.4	10	8	2	14.2
Überholunfall/Fahrstreifenw.	0	0	0	0.6	0	0	0	0.4	0	0	0	0.2
Auffahrerunfall	2	5	-3	7.0	2	4	-2	5.0	0	1	-1	2.0
Abbiegerunfall	0	0	0	0.8	0	0	0	0.4	0	0	0	0.4
Einbiegerunfall	1	2	-1	1.8	1	2	-1	1.2	0	0	0	0.6
Überquererunfall	0	2	-2	1.4	0	1	-1	0.4	0	1	-1	1.0
Frontalerunfall	3	2	1	3.8	2	2	0	2.2	1	0	1	1.6
Parkiererunfall	3	4	-1	4.4	3	4	-1	4.4	0	0	0	0.0
Fussgängerunfall	0	2	-2	1.0	0	0	0	0.0	0	2	-2	1.0
Tierunfall	0	0	0	0.0	0	0	0	0.0	0	0	0	0.0
Andere	0	0	0	0.0	0	0	0	0.0	0	0	0	0.0



Unfälle unter Einwirkung von Alkohol

Beteiligte

	Anzahl an Alkoholunfällen beteiligte Personen													
	Total	unverletzt	verletzt						getötet					
			Total	im Fahrzeug des alkoholisierten Lenkers		in anderen Fahrzeugen	Fussgänger		Total	im Fahrzeug des alkoholisierten Lenkers		in anderen Fahrzeugen	Fussgänger	
				lenkend	mitfahrend		alkoholisiert	nicht alkoholisiert		lenkend	mitfahrend		alkoholisiert	nicht alkoholisiert
Total	59	48	11	10	1	0	0	0	0	0	0	0	0	0
Fahrerunfall	41	31	10	9	1	0	0	0	0	0	0	0	0	0
Überholunfall/ Fahrstreifenw.	0	0	0	0	0	0	0	0	0	0	0	0	0	0
Auffahrerunfall	6	6	0	0	0	0	0	0	0	0	0	0	0	0
Abbiegeunfall	0	0	0	0	0	0	0	0	0	0	0	0	0	0
Einbiegeunfall	2	2	0	0	0	0	0	0	0	0	0	0	0	0
Überquerunfall	0	0	0	0	0	0	0	0	0	0	0	0	0	0
Frontalunfall	7	6	1	1	0	0	0	0	0	0	0	0	0	0
Parkierunfall	3	3	0	0	0	0	0	0	0	0	0	0	0	0
Fussgängerunfall	0	0	0	0	0	0	0	0	0	0	0	0	0	0
Tierunfall	0	0	0	0	0	0	0	0	0	0	0	0	0	0
Andere	0	0	0	0	0	0	0	0	0	0	0	0	0	0

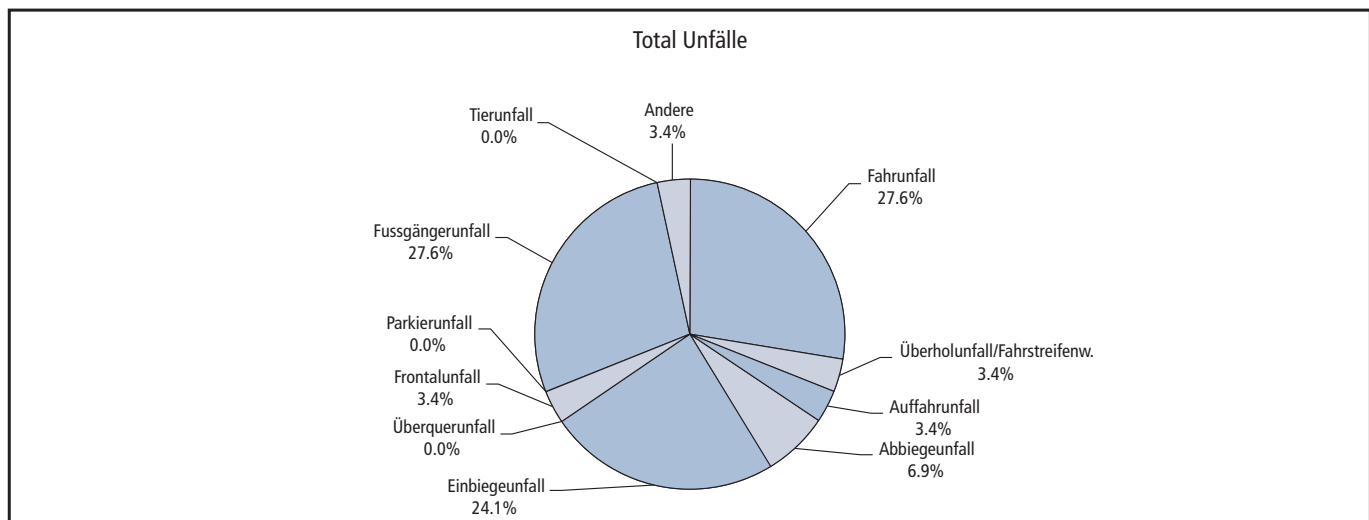




Kinderunfälle

Unfälle

	Total Unfälle				Unfälle mit Sachschaden				Unfälle mit Personenschaden			
	2010	2009	Diff.	Mittel 2005 – 2009	2010	2009	Diff.	Mittel 2005 – 2009	2010	2009	Diff.	Mittel 2005 – 2009
Total	29	38	-9	42.0	6	5	1	9.0	23	33	-10	33.0
Fahrnfall	8	6	2	6.6	1	1	0	2.0	7	5	2	4.6
Überholunfall/Fahrstreifenw.	1	2	-1	1.2	0	0	0	0.2	1	2	-1	1.0
Auffahrnfall	1	2	-1	2.2	1	1	0	1.2	0	1	-1	1.0
Abbiegeunfall	2	5	-3	4.6	1	2	-1	1.6	1	3	-2	3.0
Einbiegeunfall	7	6	1	7.2	1	1	0	1.6	6	5	1	5.6
Überquerunfall	0	5	-5	5.4	0	0	0	0.8	0	5	-5	4.6
Frontalunfall	1	1	0	1.6	0	0	0	0.8	1	1	0	0.8
Parkierunfall	0	0	0	0.8	0	0	0	0.4	0	0	0	0.4
Fussgängerunfall	8	11	-3	12.4	2	0	2	0.4	6	11	-5	12.0
Tierunfall	0	0	0	0.0	0	0	0	0.0	0	0	0	0.0
Andere	1	0	1	0.0	0	0	0	0.0	1	0	1	0.0

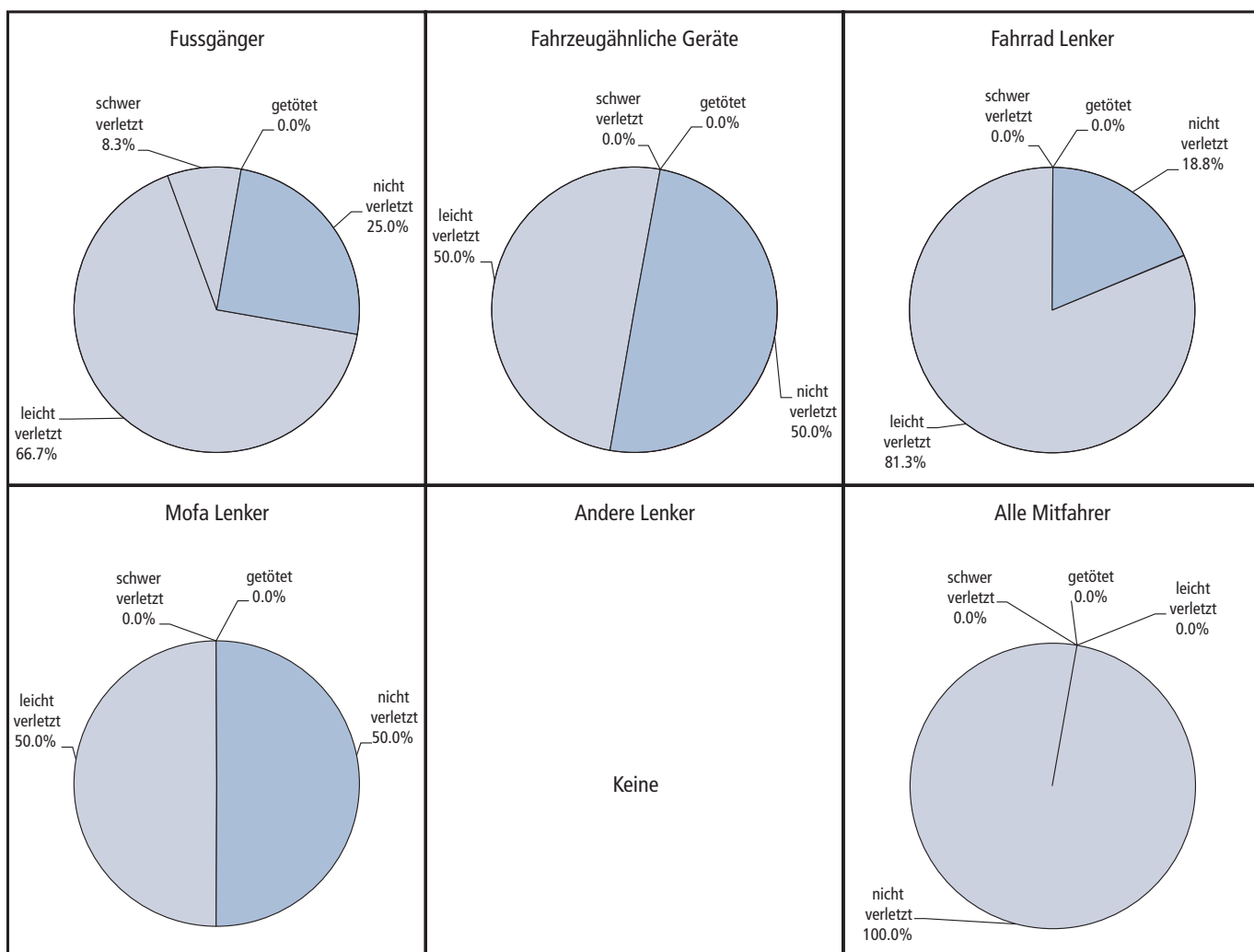




Kinderunfälle

Beteiligte Kinder

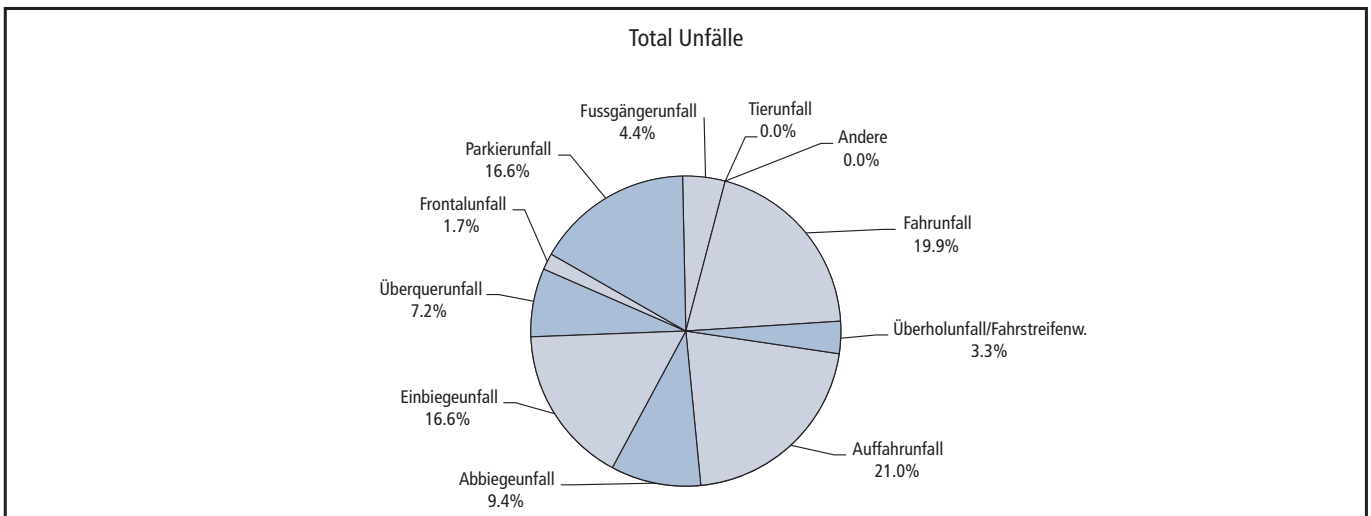
	Total	nicht verletzt	leicht verletzt	schwer verletzt	getötet
Total	33	9	23	1	0
Fussgänger	12	3	8	1	0
Fahrzeugähnliche Geräte	2	1	1	0	0
Fahrrad Lenker	16	3	13	0	0
Mofa Lenker	2	1	1	0	0
Andere Lenker	0	0	0	0	0
Alle Mitfahrer	1	1	0	0	0



Seniorenunfälle

Unfälle

	Total Unfälle				Unfälle mit Sachschaden				Unfälle mit Personenschaden			
	2010	2009	Diff.	Mittel 2005 – 2009	2010	2009	Diff.	Mittel 2005 – 2009	2010	2009	Diff.	Mittel 2005 – 2009
Total	181	188	-7	182.4	137	140	-3	124.6	44	48	-4	57.8
Fahrerunfall	36	26	10	23.6	26	20	6	17.2	10	6	4	6.4
Überholunfall/Fahrstreifenw.	6	10	-4	7.4	4	7	-3	5.0	2	3	-1	2.4
Auffahrerunfall	38	57	-19	51.8	32	46	-14	38.6	6	11	-5	13.2
Abbiegeunfall	17	12	5	15.8	10	5	5	7.2	7	7	0	8.6
Einbiegeunfall	30	29	1	28.0	22	21	1	18.0	8	8	0	10.0
Überquerunfall	13	5	8	10.2	11	4	7	5.6	2	1	1	4.6
Frontalunfall	3	4	-1	4.2	2	4	-2	3.6	1	0	1	0.6
Parkierunfall	30	31	-1	29.4	30	30	0	28.0	0	1	-1	1.4
Fussgängerunfall	8	11	-3	10.6	0	0	0	0.2	8	11	-3	10.4
Tierunfall	0	3	-3	1.0	0	3	-3	1.0	0	0	0	0.0
Andere	0	0	0	0.4	0	0	0	0.2	0	0	0	0.2





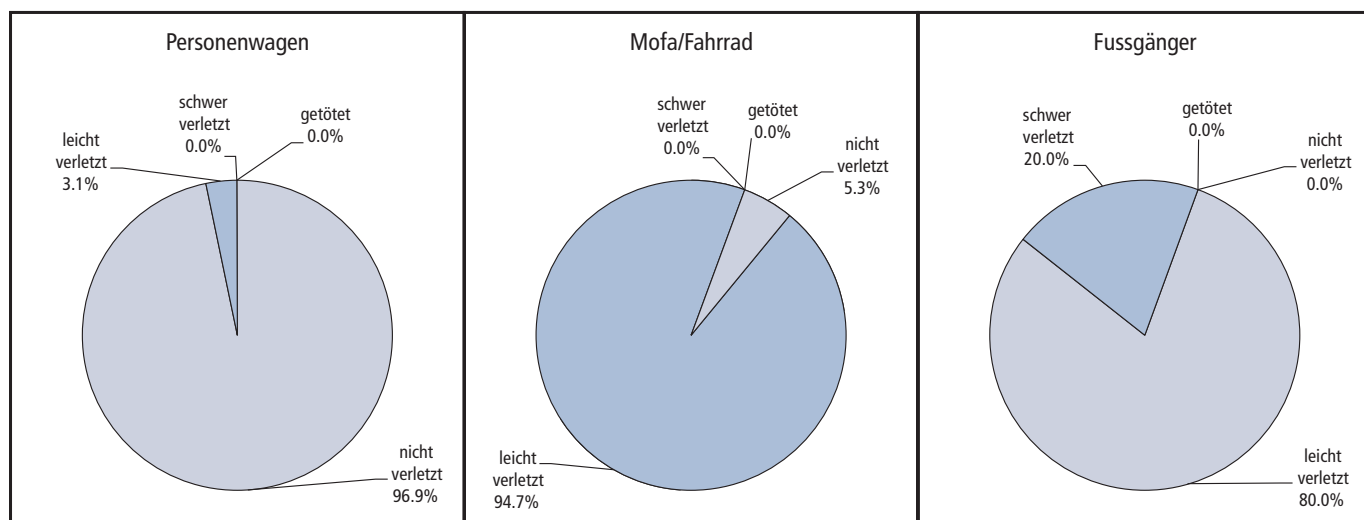
Seniorenunfälle

Beteiligte Senioren

	Total	nicht verletzt	leicht verletzt	schwer verletzt	getötet
Total	210	177	31	1	1
Personenwagen *	159	154	5	0	0
Lastwagen **	1	1	0	0	0
Car / Bus	0	0	0	0	0
Trolleybus	0	0	0	0	0
Tram	0	0	0	0	0
Bahn	0	0	0	0	0
Traktor	0	0	0	0	0
Motorrad	3	1	1	0	1
Kleinmotorrad	1	0	1	0	0
Mofa	2	0	2	0	0
Fahrrad	17	1	16	0	0
Fahrzeugähnliche Geräte	0	0	0	0	0
Fussgänger	5	0	4	1	0
Unbekannt	0	0	0	0	0
Andere	2	2	0	0	0
Alle Mitfahrer	20	18	2	0	0

* Personenwagen, Kleinbus, Lieferwagen, Sattelschlepper bis 3.5t

** Lastwagen, Sattelschlepper über 3.5t



Mutmassliche Unfallverursacher

Nach Alter und Objektart

	Total	Personenwagen *	Lastwagen **	Car / Bus	Trolleybus	Tram	Bahn	Traktor	Motorrad	Kleinmotorrad	Mofa	Fahrrad	Fahrzeughähnliche Geräte	Fussgänger	Unbekannt	Andere
Total	1'190	888	48	13	8	0	0	2	21	4	12	60	3	5	119	7
00 – 06 Jahre	2	0	0	0	0	0	0	0	0	0	0	0	0	2	0	0
07 – 11 Jahre	5	0	0	0	0	0	0	0	0	0	0	3	1	1	0	0
12 – 15 Jahre	11	0	0	0	0	0	0	0	0	0	1	10	0	0	0	0
16 – 19 Jahre	52	37	0	0	0	0	0	0	4	1	2	8	0	0	0	0
20 – 24 Jahre	140	123	5	0	0	0	0	0	3	1	0	6	1	1	0	0
25 – 29 Jahre	129	118	5	0	0	0	0	0	1	0	0	4	0	0	0	1
30 – 34 Jahre	106	87	7	1	2	0	0	1	1	1	3	2	1	0	0	0
35 – 39 Jahre	89	77	5	0	0	0	0	0	2	1	0	4	0	0	0	0
40 – 44 Jahre	115	99	7	1	2	0	0	0	1	0	0	3	0	0	0	2
45 – 49 Jahre	97	79	6	6	2	0	0	1	0	0	3	0	0	0	0	0
50 – 54 Jahre	77	61	6	2	1	0	0	0	2	0	1	4	0	0	0	0
55 – 59 Jahre	73	54	4	3	1	0	0	0	3	0	1	5	0	0	0	2
60 – 64 Jahre	40	36	1	0	0	0	0	0	1	0	1	1	0	0	0	0
65 – 69 Jahre	41	34	1	0	0	0	0	0	1	0	0	4	0	1	0	0
70 – 74 Jahre	32	27	0	0	0	0	0	0	2	0	0	3	0	0	0	0
75 – 79 Jahre	17	16	0	0	0	0	0	0	0	0	0	0	0	0	0	1
80 – 84 Jahre	23	20	0	0	0	0	0	0	0	0	0	3	0	0	0	0
85 – 89 Jahre	3	3	0	0	0	0	0	0	0	0	0	0	0	0	0	0
90 – 94 Jahre	2	1	0	0	0	0	0	0	0	0	0	0	0	0	0	1
95 – 99 Jahre	0	0	0	0	0	0	0	0	0	0	0	0	0	0	0	0
100 – Jahre	0	0	0	0	0	0	0	0	0	0	0	0	0	0	0	0
unbekannt	136	16	1	0	0	0	0	0	0	0	0	0	0	0	119	0

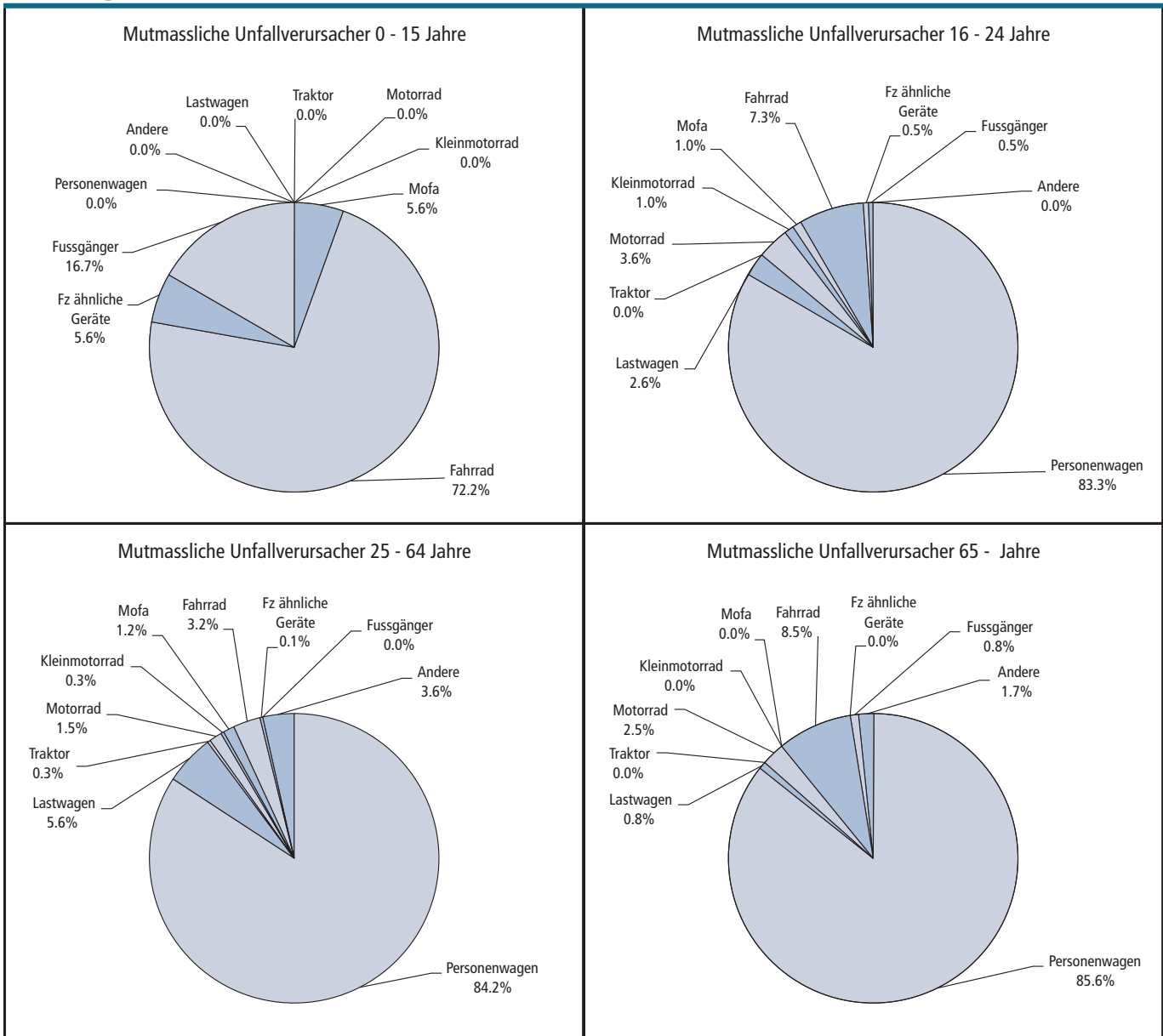
* Personenwagen, Kleinbus, Lieferwagen, Sattelschlepper bis 3.5t

** Lastwagen, Sattelschlepper über 3.5t



Mutmassliche Unfallverursacher

Beteiligte



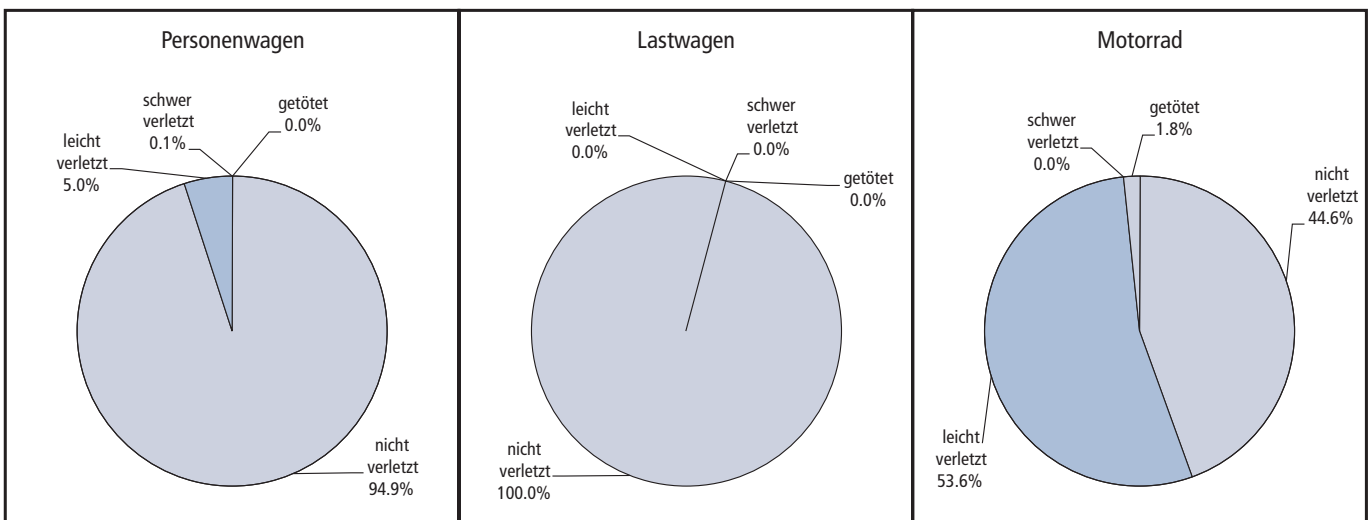
Beteiligte Personen

Beteiligte

	Total	nicht verletzt	leicht verletzt	schwer verletzt	getötet
Total	2'431	2'146	274	10	1
Personenwagen *	1'956	1'857	97	2	0
Lastwagen **	62	62	0	0	0
Car / Bus	32	25	7	0	0
Trolleybus	18	15	3	0	0
Tram	0	0	0	0	0
Bahn	2	2	0	0	0
Traktor	2	2	0	0	0
Motorrad	56	25	30	0	1
Kleinmotorrad	6	2	4	0	0
Mofa	20	6	14	0	0
Fahrrad	110	15	90	5	0
Fahrzeugähnliche Geräte	4	2	2	0	0
Fussgänger	33	5	26	2	0
Unbekannt	120	120	0	0	0
Andere	10	8	1	1	0

* Personenwagen, Kleinbus, Lieferwagen, Sattelschlepper bis 3.5t

** Lastwagen, Sattelschlepper über 3.5t





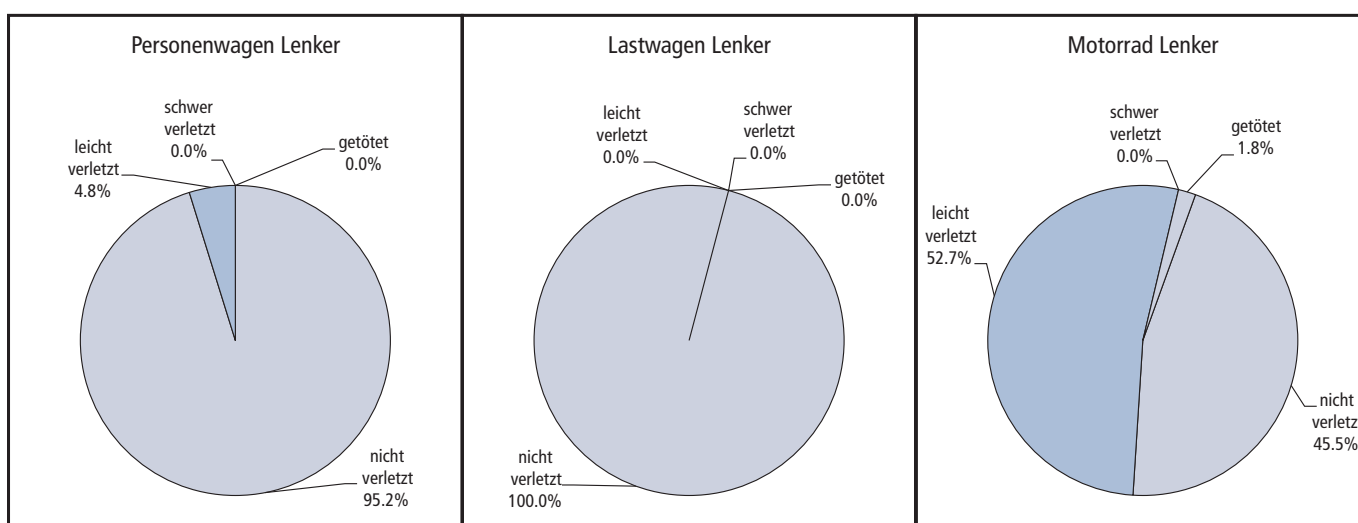
Beteiligte Personen

Lenker

	Total	nicht verletzt	leicht verletzt	schwer verletzt	getötet
Total	1'951	1'731	213	6	1
Personenwagen *	1'526	1'453	73	0	0
Lastwagen **	57	57	0	0	0
Car / Bus	25	25	0	0	0
Trolleybus	15	15	0	0	0
Tram	0	0	0	0	0
Bahn	2	2	0	0	0
Traktor	2	2	0	0	0
Motorrad	55	25	29	0	1
Kleinmotorrad	6	2	4	0	0
Mofa	20	6	14	0	0
Fahrrad	110	15	90	5	0
Fahrzeugähnliche Geräte	4	2	2	0	0
Unbekannt	120	120	0	0	0
Andere	9	7	1	1	0

* Personenwagen, Kleinbus, Lieferwagen, Sattelschlepper bis 3.5t

** Lastwagen, Sattelschlepper über 3.5t



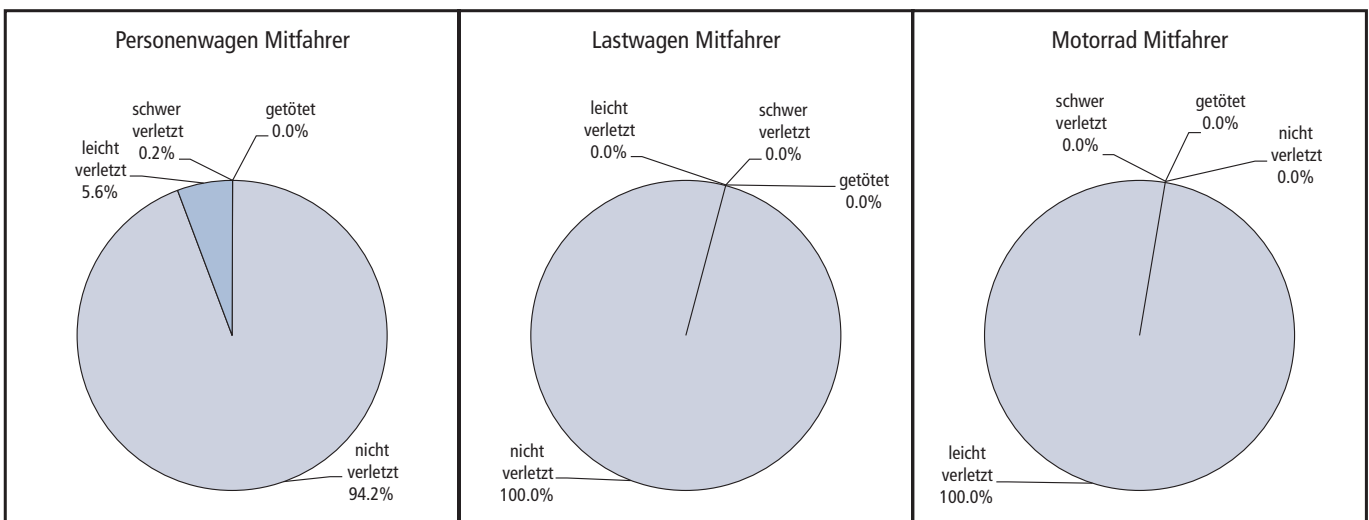
Beteiligte Personen

Mitfahrer

	Total	nicht verletzt	leicht verletzt	schwer verletzt	getötet
Total	446	410	35	1	0
Personenwagen *	429	404	24	1	0
Lastwagen **	5	5	0	0	0
Car / Bus	7	0	7	0	0
Trolleybus	3	0	3	0	0
Tram	0	0	0	0	0
Bahn	0	0	0	0	0
Traktor	0	0	0	0	0
Motorrad	1	0	1	0	0
Kleinmotorrad	0	0	0	0	0
Mofa	0	0	0	0	0
Fahrrad	0	0	0	0	0
Fahrzeugähnliche Geräte	0	0	0	0	0
Unbekannt	0	0	0	0	0
Andere	1	1	0	0	0

* Personenwagen, Kleinbus, Lieferwagen, Sattelschlepper bis 3.5t

** Lastwagen, Sattelschlepper über 3.5t

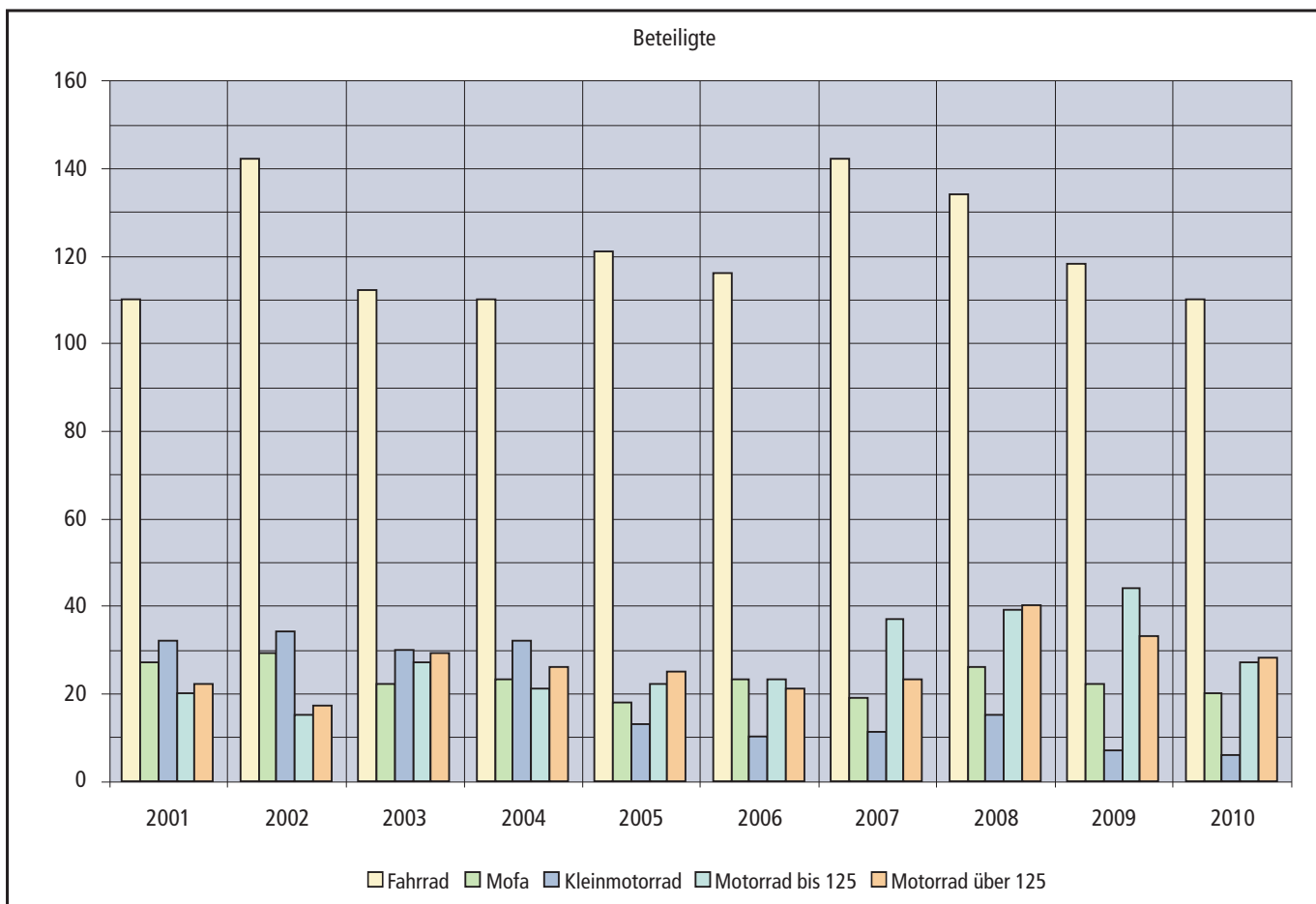




Beteiligte Zweiräder

Beteiligte

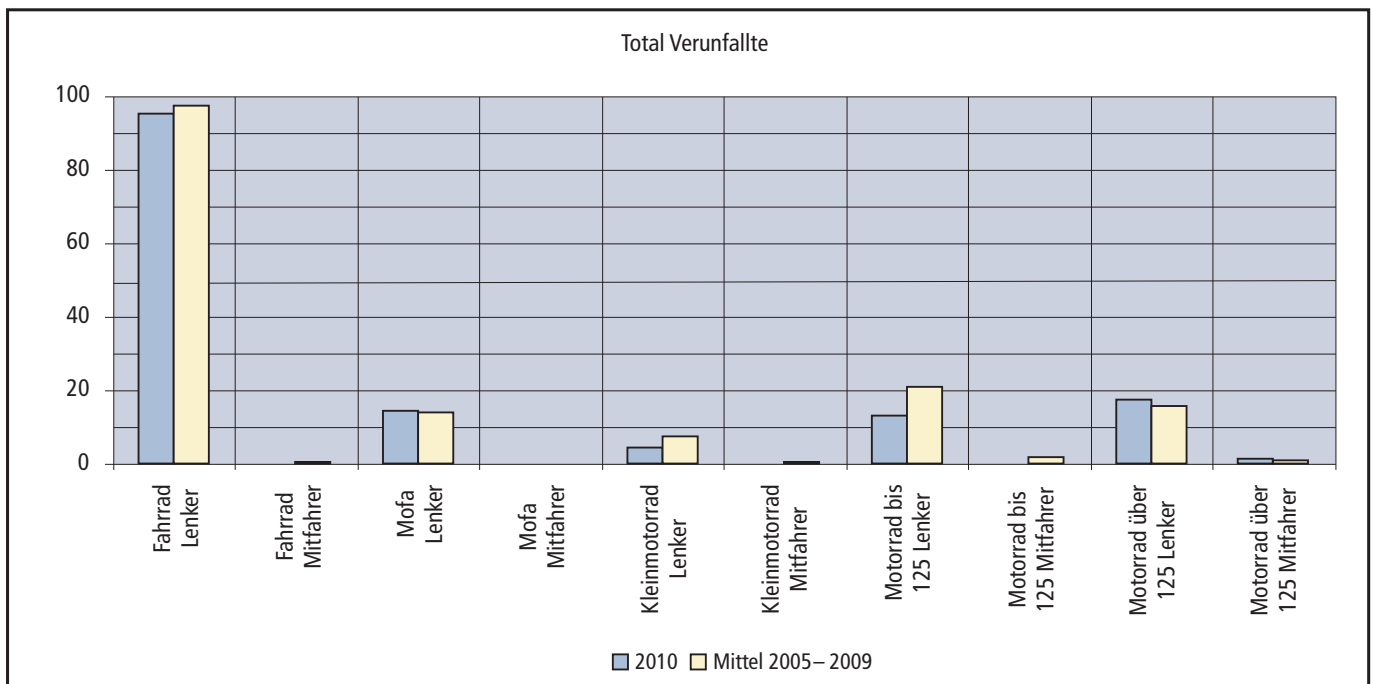
	2001	2002	2003	2004	2005	2006	2007	2008	2009	2010
Total	211	237	220	212	199	193	232	254	224	191
Fahrrad	110	142	112	110	121	116	142	134	118	110
Mofa	27	29	22	23	18	23	19	26	22	20
Kleinmotorrad	32	34	30	32	13	10	11	15	7	6
Motorrad bis 125	20	15	27	21	22	23	37	39	44	27
Motorrad über 125	22	17	29	26	25	21	23	40	33	28



Beteiligte Zweiräder

Verunfallte

	Total Verunfallte				Verletzte				Tote			
	2010	2009	Diff.	Mittel 2005 – 2009	2010	2009	Diff.	Mittel 2005 – 2009	2010	2009	Diff.	Mittel 2005 – 2009
Total	144	149	-5	156.6	143	148	-5	156.4	1	1	0	0.2
Fahrrad Lenker	95	90	5	97.2	95	89	6	97.0	0	1	-1	0.2
Fahrrad Mitfahrer	0	1	-1	0.4	0	1	-1	0.4	0	0	0	0.0
Mofa Lenker	14	18	-4	13.6	14	18	-4	13.6	0	0	0	0.0
Mofa Mitfahrer	0	0	0	0.0	0	0	0	0.0	0	0	0	0.0
Kleinmotorrad Lenker	4	2	2	7.0	4	2	2	7.0	0	0	0	0.0
Kleinmotorrad Mitfahrer	0	0	0	0.2	0	0	0	0.2	0	0	0	0.0
Motorrad bis 125 Lenker	13	23	-10	20.6	12	23	-11	20.6	1	0	1	0.0
Motorrad bis 125 Mitfahrer	0	1	-1	1.4	0	1	-1	1.4	0	0	0	0.0
Motorrad über 125 Lenker	17	13	4	15.4	17	13	4	15.4	0	0	0	0.0
Motorrad über 125 Mitfahrer	1	1	0	0.8	1	1	0	0.8	0	0	0	0.0





Beteiligte Zweiräder

Hauptursachen Zweiradfahrer als Verursacher

	Total		Fahrrad		Mofa		Kleinmotorrad		Motorrad bis 125		Motorrad über 125	
	Anz.	%	Anz.	%	Anz.	%	Anz.	%	Anz.	%	Anz.	%
Total	97	100.0%	60	100.0%	12	100.0%	4	100.0%	13	100.0%	8	100.0%
Direkter Einfluss des Lenkers	52	53.6%	30	50.0%	4	33.3%	4	100.0%	8	61.5%	6	75.0%
Zustand des Lenkers	12	23.1%	8	26.7%	3	75.0%	0	0.0%	1	12.5%	0	0.0%
Beeinträchtigte Sicht des Lenkers	0	0.0%	0	0.0%	0	0.0%	0	0.0%	0	0.0%	0	0.0%
Nichtb. v. Zeichengebung od. Signalisation	0	0.0%	0	0.0%	0	0.0%	0	0.0%	0	0.0%	0	0.0%
Missachten der Lichtsignale	2	3.8%	2	6.7%	0	0.0%	0	0.0%	0	0.0%	0	0.0%
Mangelhafte Bedienung des Fahrzeuges	24	46.2%	14	46.7%	1	25.0%	1	25.0%	4	50.0%	4	66.7%
Ladung des Fahrzeuges	0	0.0%	0	0.0%	0	0.0%	0	0.0%	0	0.0%	0	0.0%
Unaufmerksamkeit und Ablenkung	14	26.9%	6	20.0%	0	0.0%	3	75.0%	3	37.5%	2	33.3%
Äusserer Einfluss	3	3.1%	1	1.7%	1	8.3%	0	0.0%	0	0.0%	1	12.5%
Mangel an der Strassenanlage	0	0.0%	0	0.0%	0	0.0%	0		0		0	0.0%
Momentaner äusserer Einfluss	1	33.3%	0	0.0%	1	100.0%	0		0		0	0.0%
Einfluss durch Dritte	2	66.7%	1	100.0%	0	0.0%	0		0		1	100.0%
Mangel am Fahrzeug	2	2.1%	2	3.3%	0	0.0%	0	0.0%	0	0.0%	0	0.0%
Mangelhafter Unterhalt des Fahrzeuges	1	50.0%	1	50.0%	0		0		0		0	
Technischer Defekt am Fahrzeug	1	50.0%	1	50.0%	0		0		0		0	
Verkehrsablauf / Verkehrsregeln	38	39.2%	26	43.3%	7	58.3%	0	0.0%	4	30.8%	1	12.5%
Geschwindigkeit	5	13.2%	4	15.4%	0	0.0%	0		1	25.0%	0	0.0%
Linksfahren, Rechtsfahren und Einspuren	1	2.6%	1	3.8%	0	0.0%	0		0	0.0%	0	0.0%
Überholen (Situation)	0	0.0%	0	0.0%	0	0.0%	0		0	0.0%	0	0.0%
Überholen (Verkehrsablauf)	3	7.9%	2	7.7%	1	14.3%	0		0	0.0%	0	0.0%
Missachten des Vortrittsrechtes	18	47.4%	16	61.5%	2	28.6%	0		0	0.0%	0	0.0%
Andere Fahrbewegungen	7	18.4%	1	3.8%	2	28.6%	0		3	75.0%	1	100.0%
Fahrrad- und Motorfahrradverkehr	4	10.5%	2	7.7%	2	28.6%	0		0	0.0%	0	0.0%
- Nichtbenützen des Radweges	0	0.0%	0	0.0%	0	0.0%	0		0		0	
- Nichtbenützen des Radstreifens	0	0.0%	0	0.0%	0	0.0%	0		0		0	
- Fahren in verbotener Richtung	1	25.0%	1	50.0%	0	0.0%	0		0		0	
- Befahren eines Fussgängerstreifens	1	25.0%	0	0.0%	1	50.0%	0		0		0	
- Befahren eines Trottoirs / Fussweges (längs)	1	25.0%	0	0.0%	1	50.0%	0		0		0	
- Nichtbenützen Rad- / Fussweg	0	0.0%	0	0.0%	0	0.0%	0		0		0	
- Nichtbenützen Unter- / Überführung	0	0.0%	0	0.0%	0	0.0%	0		0		0	
- Anderes Fehlverhalten Fahrrad / Mofa	1	25.0%	1	50.0%	0	0.0%	0		0		0	
Unbekannter Mangel / Einfluss	2	2.1%	1	1.7%	0	0.0%	0	0.0%	1	7.7%	0	0.0%

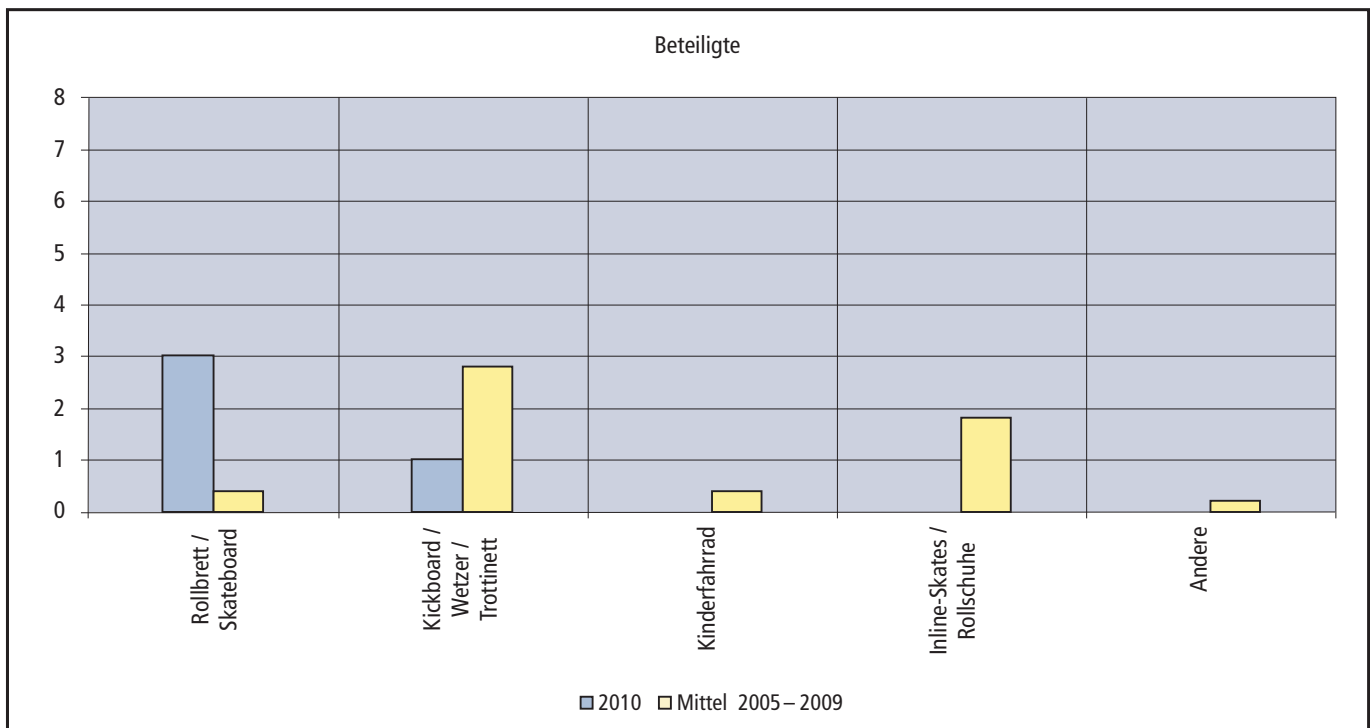


VUSTA 2010 **Stadt Winterthur**

Beteiligte fahrzeugähnliche Geräte

Beteiligte

	2010	2009	Diff.	Mittel 2005 – 2009
Total	4	8	-4	5.6
Rollbrett / Skateboard	3	1	2	0.4
Kickboard / Wetzter / Trottinett	1	4	-3	2.8
Kinderfahrrad	0	1	-1	0.4
Inline-Skater / Rollschuhe	0	2	-2	1.8
Andere	0	0	0	0.2

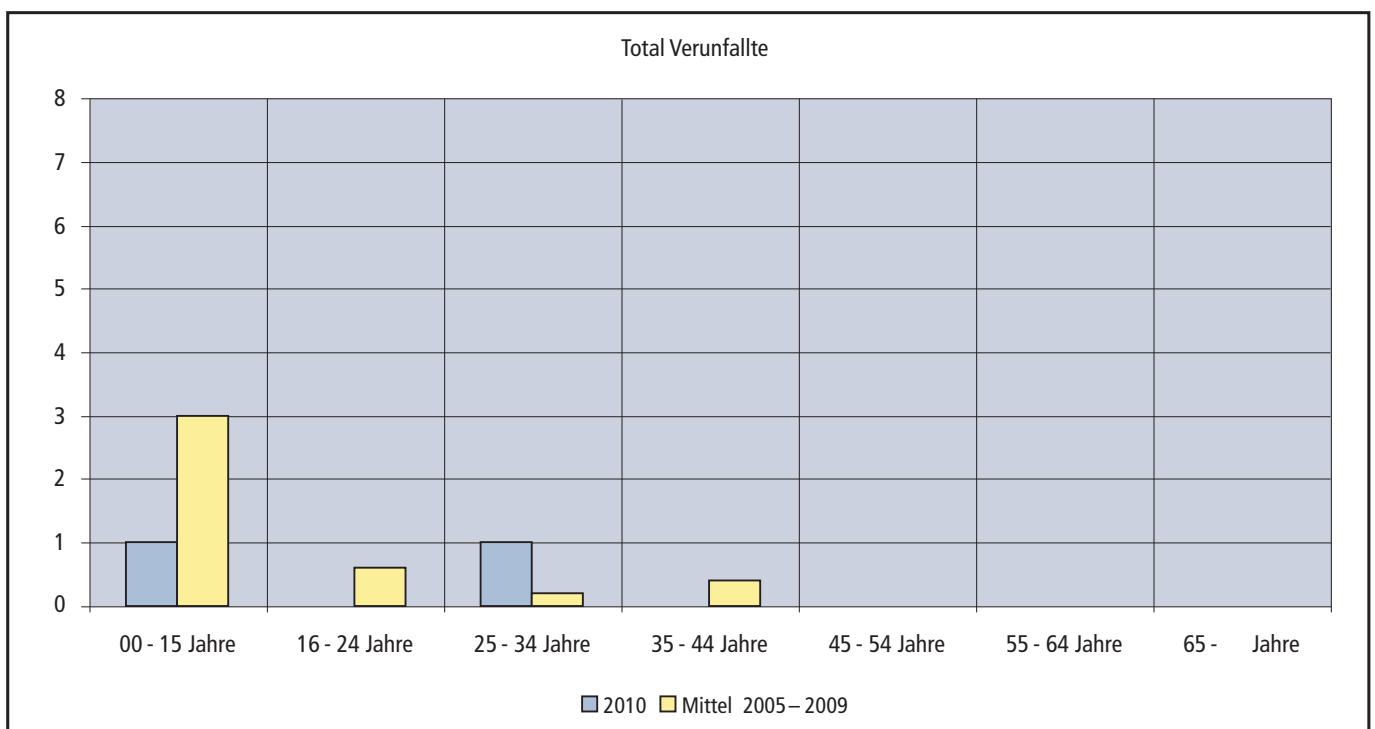




Beteiligte fahrzeugähnliche Geräte

Verunfallte

	Total Verunfallte				Verletzte				Tote			
	2010	2009	Diff.	Mittel 2005 – 2009	2010	2009	Diff.	Mittel 2005 – 2009	2010	2009	Diff.	Mittel 2005 – 2009
Total	2	7	-5	4.2	2	7	-5	4.2	0	0	0	0.0
00 – 15 Jahre	1	6	-5	3.0	1	6	-5	3.0	0	0	0	0.0
16 – 24 Jahre	0	1	-1	0.6	0	1	-1	0.6	0	0	0	0.0
25 – 34 Jahre	1	0	1	0.2	1	0	1	0.2	0	0	0	0.0
35 – 44 Jahre	0	0	0	0.4	0	0	0	0.4	0	0	0	0.0
45 – 54 Jahre	0	0	0	0.0	0	0	0	0.0	0	0	0	0.0
55 – 64 Jahre	0	0	0	0.0	0	0	0	0.0	0	0	0	0.0
65 – Jahre	0	0	0	0.0	0	0	0	0.0	0	0	0	0.0





VUSTA 2010 **Stadt Winterthur**

Beteiligte fahrzeugähnliche Geräte

Hauptursachen Personen mit fahrzeugähnlichen Geräten als Verursacher

	Total		Rollbrett Skateboard		Kickboard Wetzer Trottinett		Kinderfahrrad		Inline-Skates Rollschuhe		Andere	
	Anz.	%	Anz.	%	Anz.	%	Anz.	%	Anz.	%	Anz.	%
Total	4	100.0%	2	100.0%	2	100.0%	0		0		0	
Direkter Einfluss des Lenkers	2	50.0%	0	0.0%	2	100.0%	0		0		0	
Äusserer Einfluss	0	0.0%	0	0.0%	0	0.0%	0		0		0	
Mangel am Fahrzeug	0	0.0%	0	0.0%	0	0.0%	0		0		0	
Verkehrsablauf / Verkehrsregeln	2	50.0%	2	100.0%	0	0.0%	0		0		0	
Geschwindigkeit	0	0.0%	0	0.0%	0		0		0		0	
Linksfahren, Rechtsfahren und Einspuren	0	0.0%	0	0.0%	0		0		0		0	
Überholen (Situation)	0	0.0%	0	0.0%	0		0		0		0	
Überholen (Verkehrsablauf)	0	0.0%	0	0.0%	0		0		0		0	
Missachten des Vorrtrittsrechtes	0	0.0%	0	0.0%	0		0		0		0	
Andere Fahrbewegungen	0	0.0%	0	0.0%	0		0		0		0	
Fahrrad- und Motorfahrradverkehr	0	0.0%	0	0.0%	0		0		0		0	
Fahrzeugähnliche Geräte	2	100.0%	2	100.0%	0		0		0		0	
- Zu spätes Erkennen wegen Unauffälligkeit	0	0.0%	0	0.0%	0		0		0		0	
- Fahren in verbotener Richtung	0	0.0%	0	0.0%	0		0		0		0	
- Unvorsichtiges Überqueren der Fahrbahn	1	50.0%	1	50.0%	0		0		0		0	
- Spielen auf oder neben der Strasse	0	0.0%	0	0.0%	0		0		0		0	
- Nichtbenützen Trottoir	0	0.0%	0	0.0%	0		0		0		0	
- Nichtbenützen Fussgängerstreifen	0	0.0%	0	0.0%	0		0		0		0	
- Nichtbenützen Unter- / Überführung	0	0.0%	0	0.0%	0		0		0		0	
- Nichtbenützen Fussweg	0	0.0%	0	0.0%	0		0		0		0	
- Nichtbenützen Rad- / Fussweg	0	0.0%	0	0.0%	0		0		0		0	
- Befahren einer Hauptstrasse (längs)	0	0.0%	0	0.0%	0		0		0		0	
- Mangelnde Rücksichtnahme auf Fussgänger	0	0.0%	0	0.0%	0		0		0		0	
- Falsches Verhalten auf Fussgängerstreifen	0	0.0%	0	0.0%	0		0		0		0	
- Anderes Fehlverhalten	1	50.0%	1	50.0%	0		0		0		0	
Unbekannter Mangel / Einfluss	0	0.0%	0	0.0%	0		0		0		0	

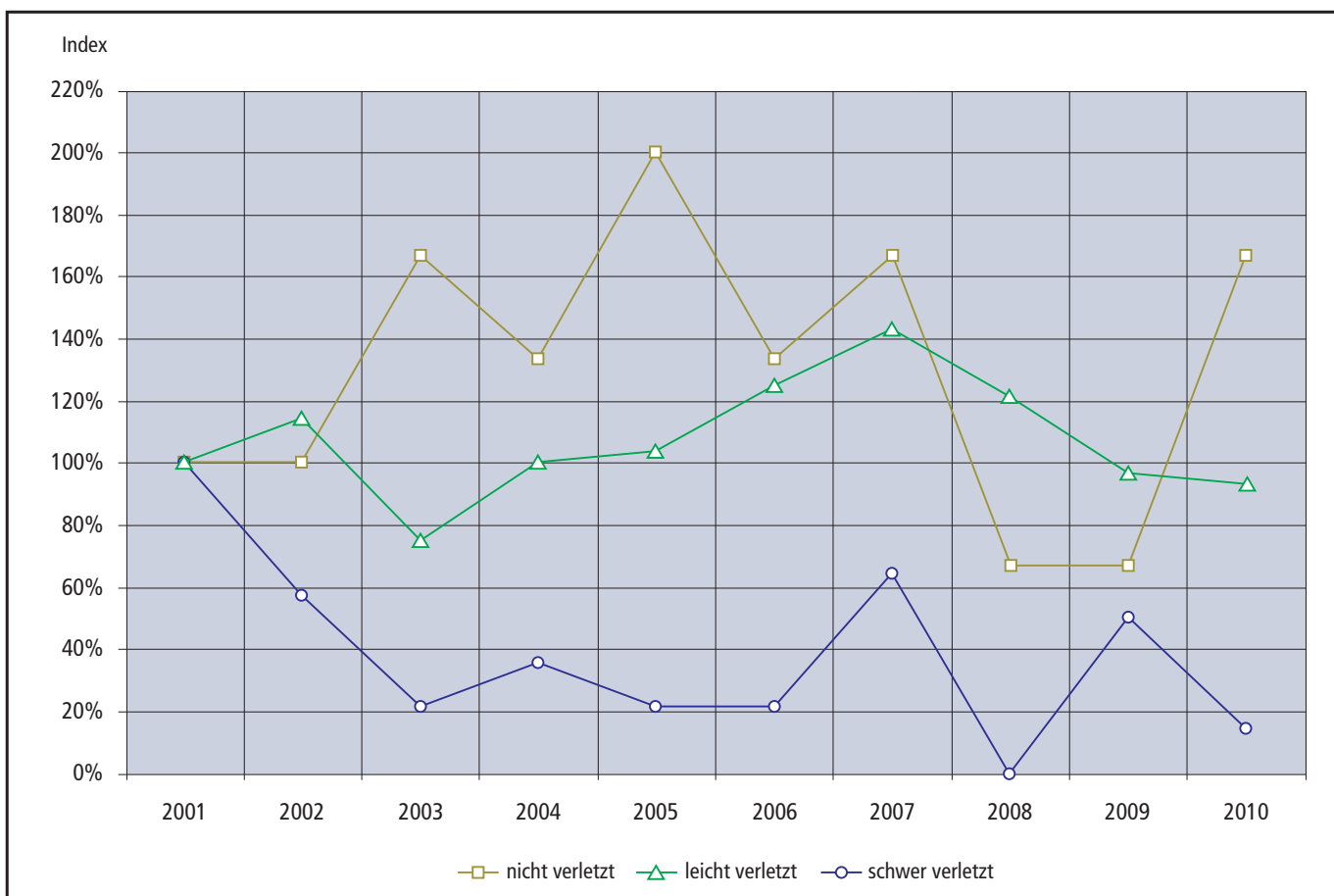


Beteiligte Fussgänger

Beteiligte

	2001	2002	2003	2004	2005	2006	2007	2008	2009	2010
Alle Fussgänger	46	46	29	37	38	43	57	36	37	33
nicht verletzt *	3	3	5	4	6	4	5	2	2	5
leicht verletzt	28	32	21	28	29	35	40	34	27	26
schwer verletzt	14	8	3	5	3	3	9	0	7	2
getötet	1	3	0	0	0	1	3	0	1	0

* inkl. Unbekannt

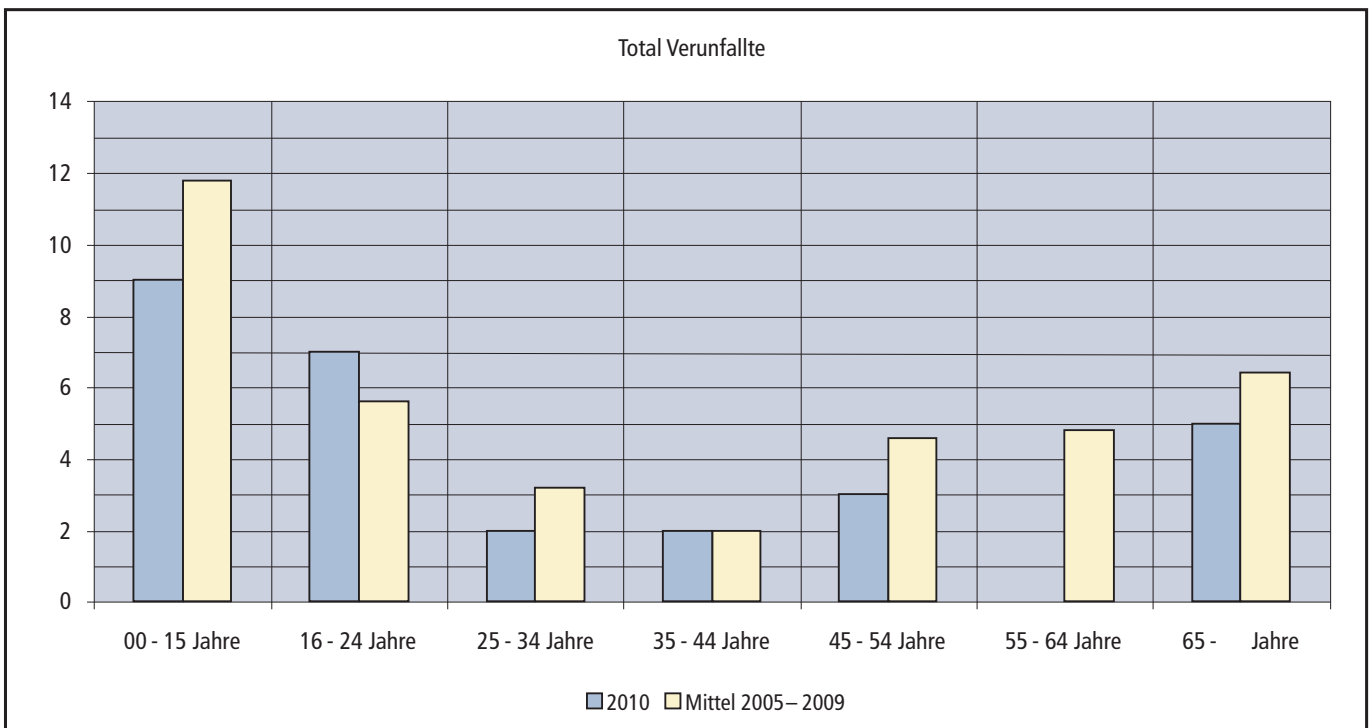


Getötete Personen werden nicht indiziert

Beteiligte Fussgänger

Verunfallte nach Alter

	Total Verunfallte				Verletzte				Tote			
	2010	2009	Diff.	Mittel 2005 – 2009	2010	2009	Diff.	Mittel 2005 – 2009	2010	2009	Diff.	Mittel 2005 – 2009
Total	28	35	-7	38.4	28	34	-6	37.4	0	1	-1	1.0
00 – 15 Jahre	9	10	-1	11.8	9	10	-1	11.8	0	0	0	0.0
16 – 24 Jahre	7	3	4	5.6	7	3	4	5.4	0	0	0	0.2
25 – 34 Jahre	2	4	-2	3.2	2	4	-2	3.2	0	0	0	0.0
35 – 44 Jahre	2	2	0	2.0	2	1	1	1.8	0	1	-1	0.2
45 – 54 Jahre	3	3	0	4.6	3	3	0	4.6	0	0	0	0.0
55 – 64 Jahre	0	7	-7	4.8	0	7	-7	4.6	0	0	0	0.2
65 – Jahre	5	6	-1	6.4	5	6	-1	6.0	0	0	0	0.4

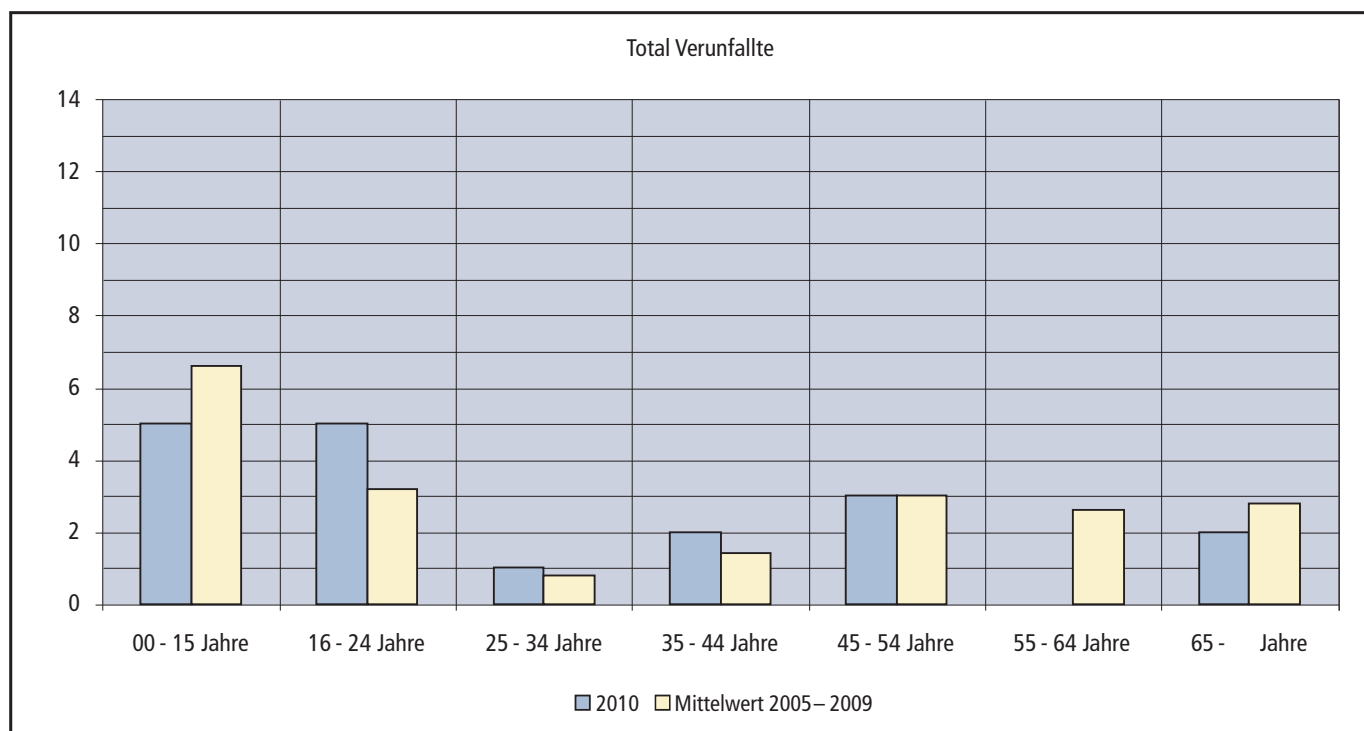




Beteiligte Fussgänger

Verunfallte nach Alter auf Fussgängerstreifen

	Total Verunfallte				Verletzte				Tote			
	2010	2009	Diff.	Mittel 2005 – 2009	2010	2009	Diff.	Mittel 2005 – 2009	2010	2009	Diff.	Mittel 2005 – 2009
Total	18	20	-2	20.4	18	19	-1	19.4	0	1	-1	1.0
00 – 15 Jahre	5	5	0	6.6	5	5	0	6.6	0	0	0	0.0
16 – 24 Jahre	5	2	3	3.2	5	2	3	3.0	0	0	0	0.2
25 – 34 Jahre	1	2	-1	0.8	1	2	-1	0.8	0	0	0	0.0
35 – 44 Jahre	2	2	0	1.4	2	1	1	1.2	0	1	-1	0.2
45 – 54 Jahre	3	3	0	3.0	3	3	0	3.0	0	0	0	0.0
55 – 64 Jahre	0	4	-4	2.6	0	4	-4	2.4	0	0	0	0.2
65 – Jahre	2	2	0	2.8	2	2	0	2.4	0	0	0	0.4



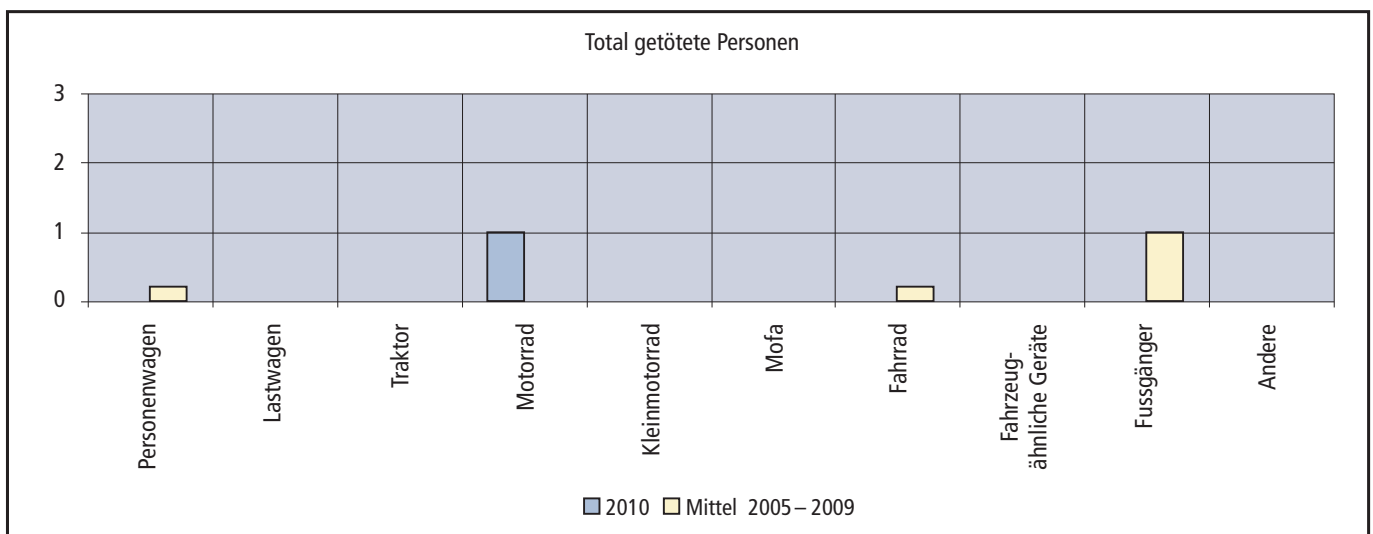
Getötete Personen

Nach Objektarten

	Total getötete Personen				getötete Lenker / Fussgänger				getötete Mitfahrer			
	2010	2009	Diff.	Mittel 2005 – 2009	2010	2009	Diff.	Mittel 2005 – 2009	2010	2009	Diff.	Mittel 2005 – 2009
Total	1	3	-2	1.4	1	3	-2	1.4	0	0	0	0.0
Personenwagen *	0	1	-1	0.2	0	1	-1	0.2	0	0	0	0.0
Lastwagen **	0	0	0	0.0	0	0	0	0.0	0	0	0	0.0
Car / Bus	0	0	0	0.0	0	0	0	0.0	0	0	0	0.0
Trolleybus	0	0	0	0.0	0	0	0	0.0	0	0	0	0.0
Tram	0	0	0	0.0	0	0	0	0.0	0	0	0	0.0
Bahn	0	0	0	0.0	0	0	0	0.0	0	0	0	0.0
Traktor	0	0	0	0.0	0	0	0	0.0	0	0	0	0.0
Motorrad	1	0	1	0.0	1	0	1	0.0	0	0	0	0.0
Kleinmotorrad	0	0	0	0.0	0	0	0	0.0	0	0	0	0.0
Mofa	0	0	0	0.0	0	0	0	0.0	0	0	0	0.0
Fahrrad	0	1	-1	0.2	0	1	-1	0.2	0	0	0	0.0
Fahrzeugähnliche Geräte	0	0	0	0.0	0	0	0	0.0	0	0	0	0.0
Fussgänger	0	1	-1	1.0	0	1	-1	1.0	0	0	0	0.0
Unbekannt	0	0	0	0.0	0	0	0	0.0	0	0	0	0.0
Andere	0	0	0	0.0	0	0	0	0.0	0	0	0	0.0

* Personenwagen, Kleinbus, Lieferwagen, Sattelschlepper bis 3.5t

** Lastwagen, Sattelschlepper über 3.5t

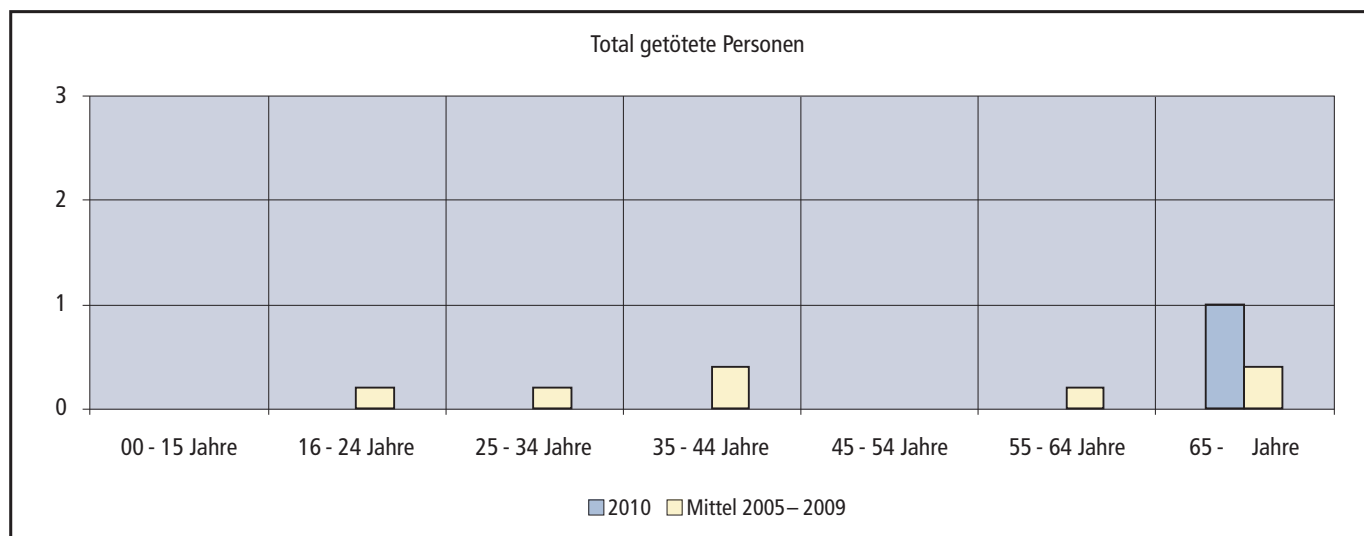




Getötete Personen

Nach Alter

	Total getötete Personen				getötete Lenker / Fussgänger				getötete Mitfahrer			
	2010	2009	Diff.	Mittel 2005 – 2009	2010	2009	Diff.	Mittel 2005 – 2009	2010	2009	Diff.	Mittel 2005 – 2009
Total	1	3	-2	1.4	1	3	-2	1.4	0	0	0	0.0
00 – 15 Jahre	0	0	0	0.0	0	0	0	0.0	0	0	0	0.0
16 – 24 Jahre	0	0	0	0.2	0	0	0	0.2	0	0	0	0.0
25 – 34 Jahre	0	1	-1	0.2	0	1	-1	0.2	0	0	0	0.0
35 – 44 Jahre	0	2	-2	0.4	0	2	-2	0.4	0	0	0	0.0
45 – 54 Jahre	0	0	0	0.0	0	0	0	0.0	0	0	0	0.0
55 – 64 Jahre	0	0	0	0.2	0	0	0	0.2	0	0	0	0.0
65 – Jahre	1	0	1	0.4	1	0	1	0.4	0	0	0	0.0





Hinweise und Begriffe

Hinweise

In dieser Broschüre wird der Einfachheit halber nur die männliche Schreibweise für alle an den Verkehrsunfällen beteiligten Personen verwendet. Dies erleichtert die Lesbarkeit und führt dadurch zu übersichtlicheren Statistiken.

Die Bagatellunfälle auf Nebenanlagen an parkierte Fahrzeuge, bei denen der Unfallverursacher der Meldepflicht nicht nachgekommen ist, werden ab dem 1.1.2003 nicht mehr erfasst.

Begriffe

Strassenverkehrsunfall	Für diesen Begriff wird grundsätzlich der Ausdruck "Unfall" verwendet.
Unfall	Ein Unfall liegt dann vor, wenn auf öffentlichen Verkehrsflächen Personen durch Fahrzeuge verletzt oder getötet werden oder Sachschaden verursacht wird. Planmässiges Handeln ist dabei ausgeschlossen.
Unfälle mit Personenschaden	Unfall mit Verunfallten und allfälligem Sachschaden.
Unfälle mit Sachschaden	Unfall ohne Verunfallte, lediglich Sachschaden.
Verunfallte	An einem Unfall beteiligte verletzte oder getötete Personen.
Mängel und Einflüsse	Mögliche Unfallursachen, welche aus Sicht der Unfallauswertung zum Unfall geführt haben. Jedem, an einem Unfall beteiligten Objekt, können bis zu drei Ursachen vergeben werden.
Unfalltyp	Der Unfalltyp bezeichnet die Konfliktsituation, die für die Entstehung eines Unfalls massgebend ist.
Hauptursache	Aus Sicht der Unfallauswertung massgebende Unfallursache, pro Ereignis wird eine Hauptursache bestimmt.
Objekt	An einem Unfall beteiligtes Fahrzeug oder Fussgänger.
Unfallverursacher / Verursacher	Am Unfall beteiligtes Objekt, in der Form einer Person (Lenker oder Fussgänger), welches aus Sicht der Unfallauswertung den Unfall verursacht hat.
Innerorts / Ausserorts	Die Trennung der Innerorts- und Ausserortsstrecken wird durch das Signal "Ortsbeginn" bestimmt. Autobahnen und Autostrassen werden als Ausserortsstrecken definiert.
Autobahnen und Autostrassen	Alle mit dem entsprechenden Signal gemäss SVG gekennzeichneten Strassen.
Hauptstrassen	Alle mit dem entsprechenden Signal gemäss SVG gekennzeichneten Strassen.
Nebenstrassen	Alle mit dem entsprechenden Signal gemäss SVG gekennzeichneten Strassen.
Nebenanlagen	Nebenanlagen sind separate Parkieranlagen (Tiefgaragen, Parkplätze, Parkhäuser), Tankstellen, Vorplätze, etc. bei denen allfällige Fahrmanöver ausserhalb der eigentlichen Strassen ausgeführt werden.



Anhang

Hinweise und Begriffe

Alter	Altersangaben entsprechend dem jeweilig absolvierten Geburtstag.
Kinder	Personen im Alter zwischen 0 und 15 Jahren, d. h. exkl. dem 16. Geburtstag.
Kinderunfälle	Hier werden nur Unfälle betrachtet, die von Kindern selbst beeinflusst werden können, d. h. Kinder als Fussgänger oder Fahrzeuglenker.
Senioren	Personen, die 65 Jahre oder älter sind (inkl. 65. Geburtstag).
Seniorenunfälle	Hier werden nur Unfälle betrachtet, die von Senioren selbst beeinflusst werden können, d. h. Senioren als Fussgänger oder Fahrzeuglenker.
Unfälle unter Einwirkung von Alkohol	Unfälle mit Hauptursache "Angetrunkenheit des Lenkers" (Ursachencode 110) und "Angetrunkenheit des Fussgängers" (Ursachencode 700).
Unfallrate	Anzahl Unfälle bezogen auf 1 Million Fahrzeugkilometer
Verunfalltenrate	Summe Verletzte und Getötete bezogen auf 100 Millionen Fahrzeugkilometer

Kontaktpersonen

Kantonspolizei Zürich
Verkehrstechnische Abteilung
Marcel Schmid
Telefon 044 247 37 40
Mail scmi@kapo.zh.ch

Dienstabteilung Verkehr der Stadt Zürich
Analyse und Planung
Dr. Wernher Brucks
Telefon 044 411 88 63
Mail wernher.brucks@zuerich.ch

Stadtpolizei Winterthur
Unfallwesen Statistik
Hans Diriwächter
Telefon 052 267 58 22
Mail hans.diriwaechter@win.ch