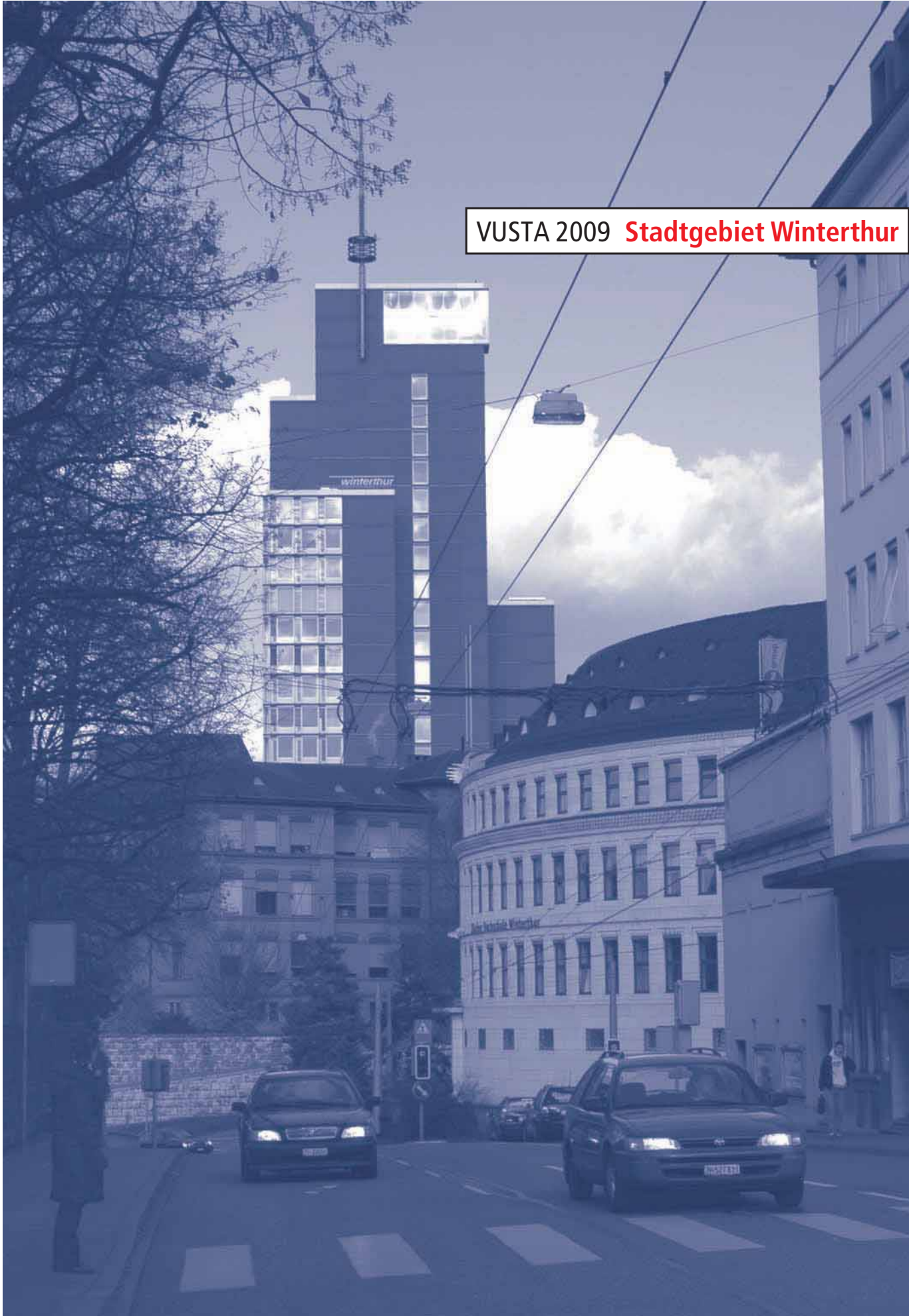


VUSTA 2009 **Stadtgebiet Winterthur**



Inhaltsverzeichnis

Übersicht

Das Unfallgeschehen auf dem Stadtgebiet Winterthur umfasst die Unfälle in der Stadt Winterthur sowie die Unfälle auf der Autobahn A1 (Umfahrung) und der A4. Ausser für die Rubriken "Auf einen Blick" und "Strassenart" beziehen sich alle Tabellen und Grafiken auf das Unfallgeschehen in der Stadt Winterthur ohne die Autobahn A1 (Umfahrung) und der A4.

Auf einen Blick (inkl. A1 Umfahrung, A4)	69
Unfallgeschehen allgemein	70
Unfallgeschehen nach Strassenarten (inkl. A1 Umfahrung, A4)	72
Unfallgeschehen nach Strassenzuständen	74
Unfallgeschehen nach Lichtverhältnissen	76
Unfallgeschehen nach Monaten	78
Unfallgeschehen nach Wochentagen und Tagesstunden	80
Unfallgeschehen nach Unfalltypen	82
Unfallgeschehen nach Hauptursachen	84
Unfälle unter Einwirkung von Alkohol	86
Kinderunfälle	88
Seniorenunfälle	90
Mutmassliche Unfallverursacher	92
Beteiligte Personen	94
Beteiligte Zweiräder	97
Beteiligte fahrzeugähnliche Geräte	100
Beteiligte Fussgänger	103
Getötete Personen	106
Anhang, Hinweise und Begriffe	153



Auf einen Blick

Total Unfälle

	2009	2008	Veränderung	Mittel 2004 – 2008
Stadtgebiet Winterthur	1'435	1'441	0%	1'438.4
A1 Umfahrung, A4	161	166	-3%	166.4
Stadt Winterthur	1'274	1'275	0%	1'272.0

Unfälle mit Sachschaden

	2009	2008	Veränderung	Mittel 2004 – 2008
Stadtgebiet Winterthur	1'113	1'104	1%	1'065.2
A1 Umfahrung, A4	133	142	-6%	136.2
Stadt Winterthur	980	962	2%	929.0

Unfälle mit Personenschaden

	2009	2008	Veränderung	Mittel 2004 – 2008
Stadtgebiet Winterthur	322	337	-4%	373.2
A1 Umfahrung, A4	28	24	17%	30.2
Stadt Winterthur	294	313	-6%	343.0

Verunfallte

	2009			2008			Veränderung			Mittel 2004 – 2008		
	Alle	Verl.	Tote	Alle	Verl.	Tote	Alle	Verl.	Tote	Alle	Verl.	Tote
Stadtgebiet Winterthur	378	374	4	377	376	1	1	-2	3	441.8	440.0	1.8
A1 Umfahrung, A4	35	34	1	28	27	1	7	7	0	38.2	37.6	0.6
Stadt Winterthur	343	340	3	349	349	0	-6	-9	3	403.6	402.4	1.2

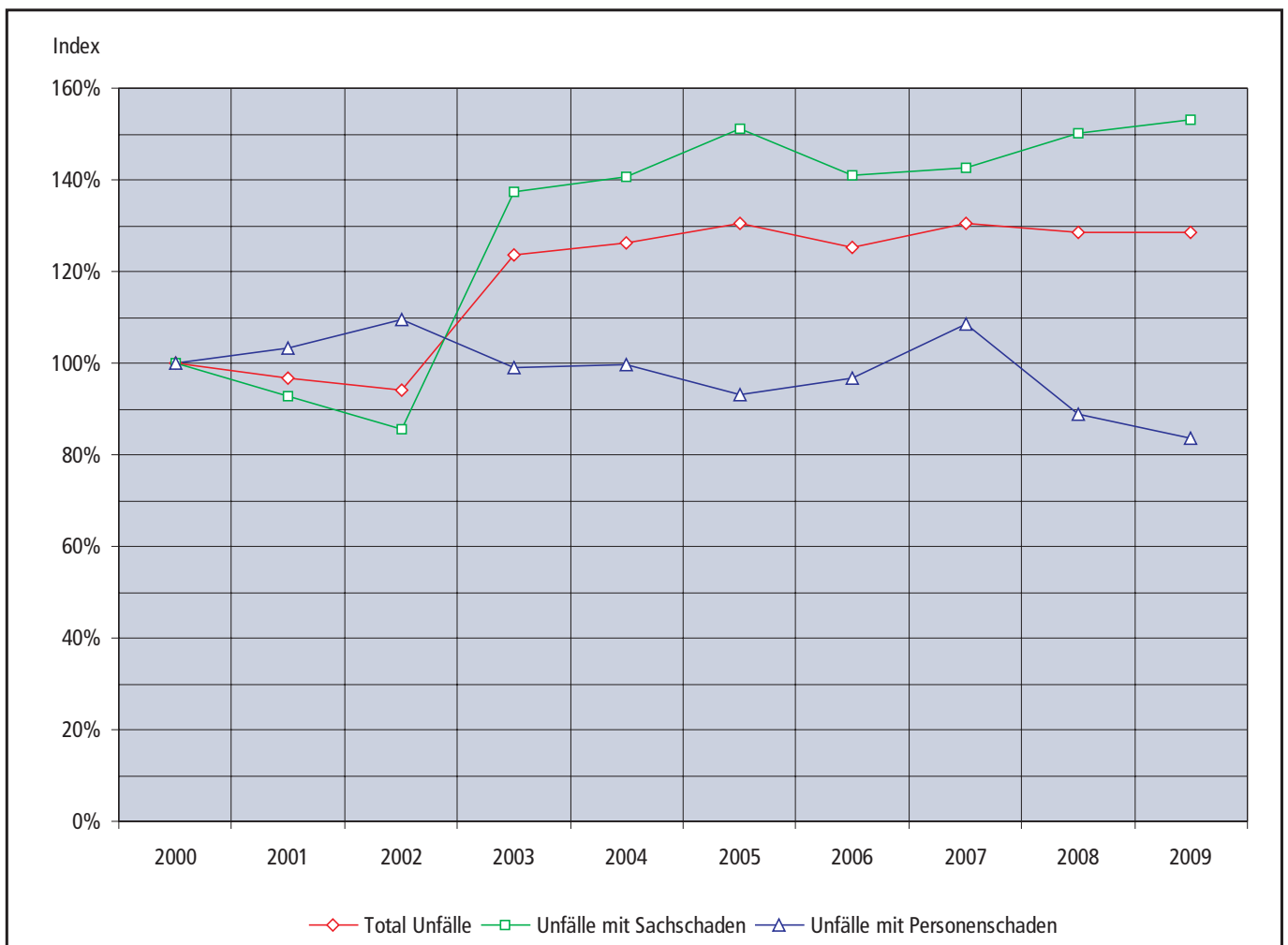


VUSTA 2009 **Stadt Winterthur**

Unfallgeschehen allgemein

Unfälle

	2000	2001	2002	2003	2004	2005	2006	2007	2008	2009
Total Unfälle	992	958	932	1'227	1'252	1'296	1'243	1'294	1'275	1'274
Unfälle mit Sachschaden	640	594	547	879	901	968	902	912	962	980
Unfälle mit Personenschaden	352	364	385	348	351	328	341	382	313	294

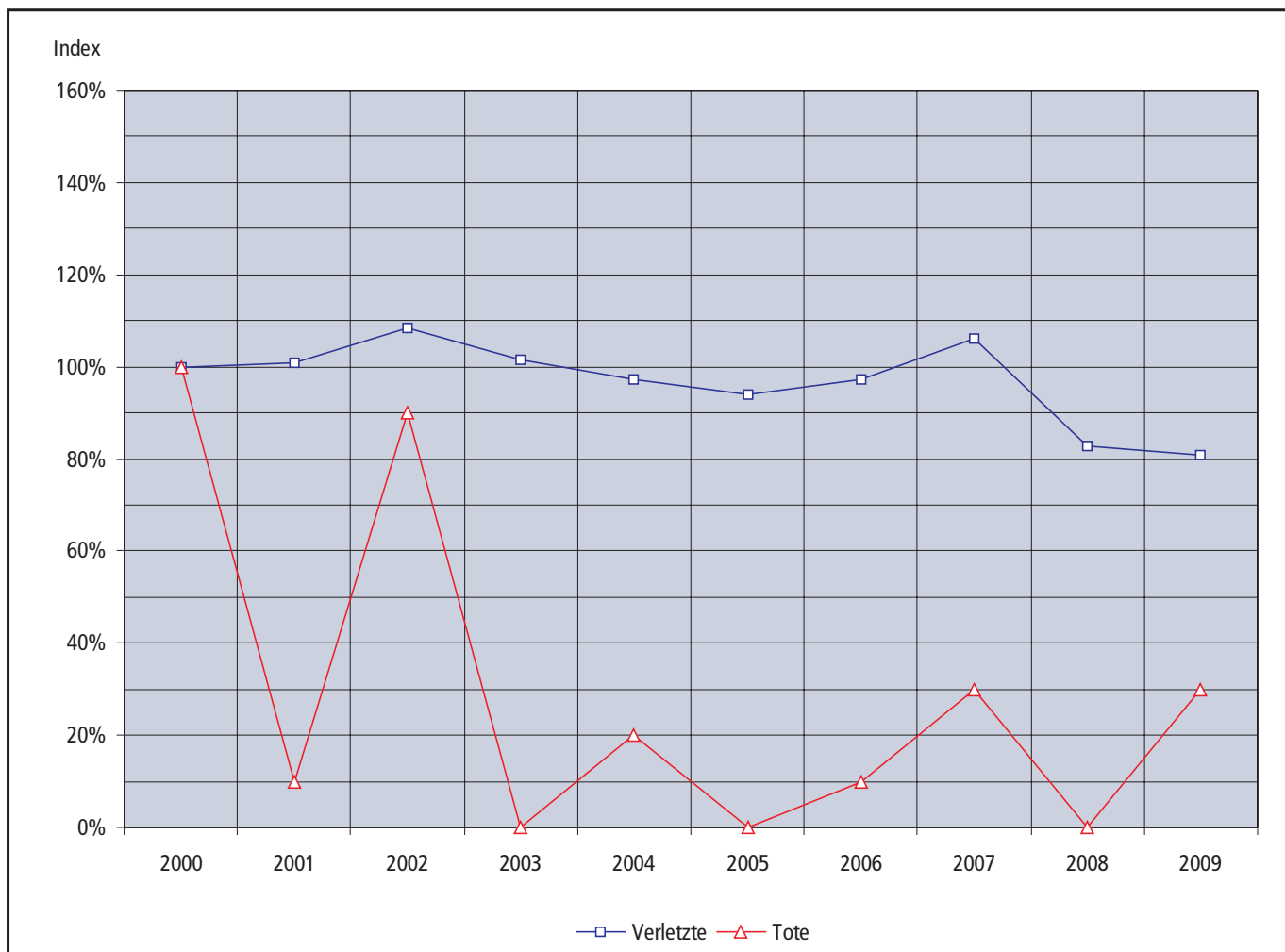




Unfallgeschehen allgemein

Verunfallte

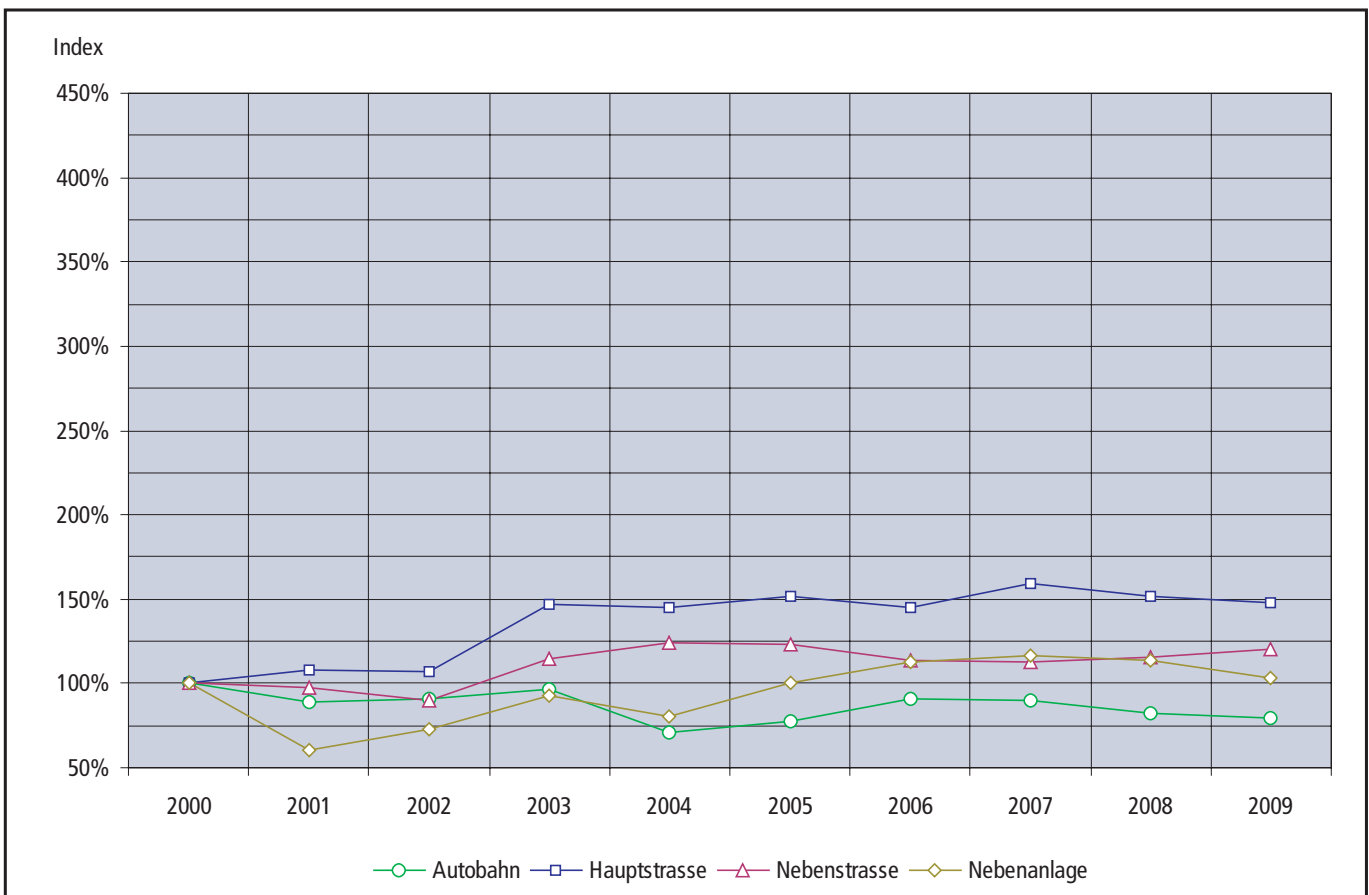
	2000	2001	2002	2003	2004	2005	2006	2007	2008	2009
Total Verunfallte	431	426	466	428	412	396	411	450	349	343
Verletzte	421	425	457	428	410	396	410	447	349	340
Tote	10	1	9	0	2	0	1	3	0	3



Unfallgeschehen nach Strassenarten

Unfälle

	2000	2001	2002	2003	2004	2005	2006	2007	2008	2009
Alle Strassen	1'194	1'138	1'116	1'422	1'395	1'453	1'429	1'474	1'441	1'435
Autobahn	201	179	182	195	143	155	183	180	166	159
Autostrasse	1	1	2	0	0	2	3	0	0	2
Hauptstrasse	371	402	397	544	539	563	539	591	561	549
Nebenstrasse	486	474	437	558	604	597	552	546	561	586
Nebenanlage	135	82	98	125	109	136	152	157	153	139



Unfälle auf Autostrassen werden nicht indexiert

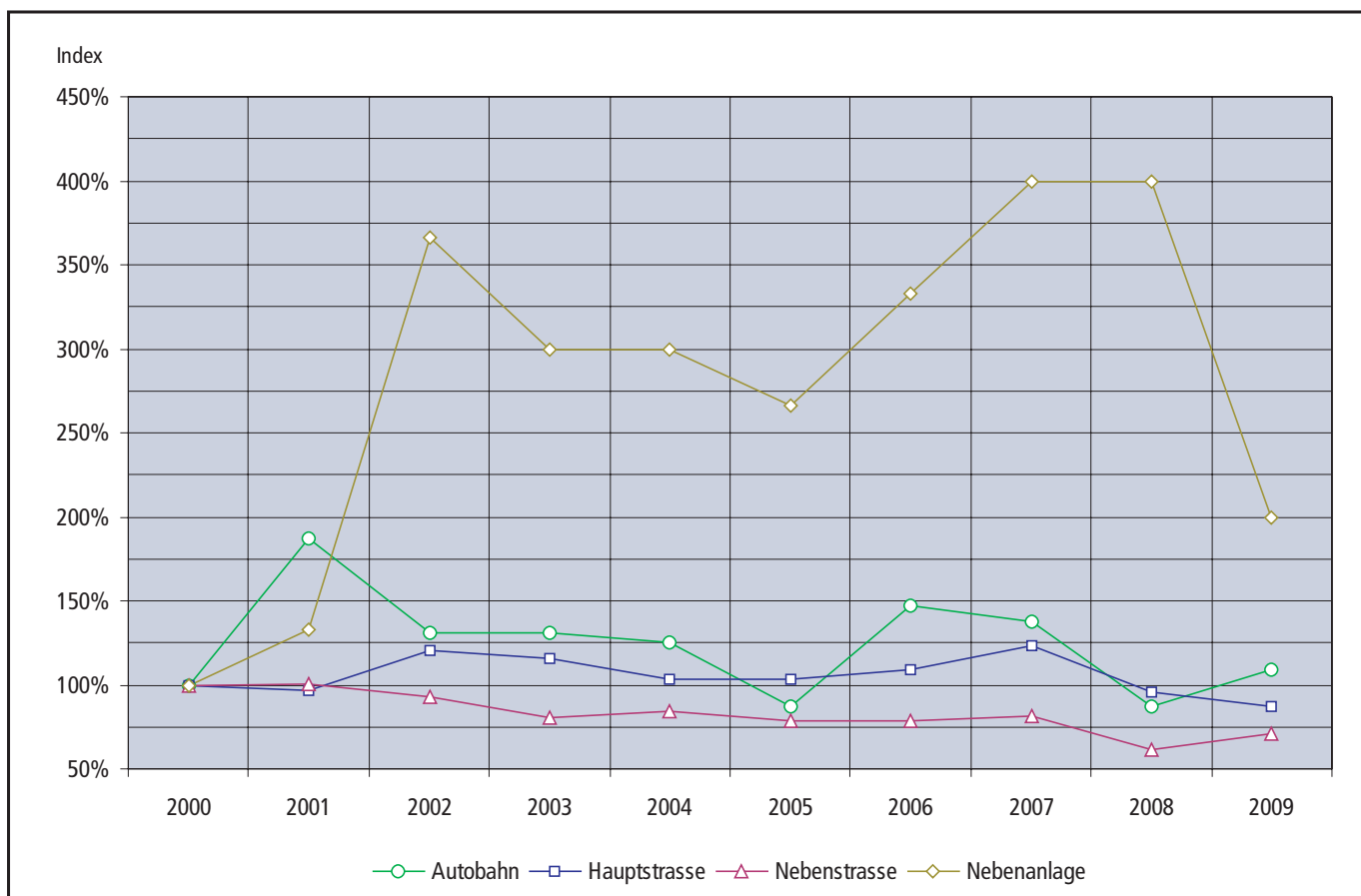


VUSTA 2009 **Stadtgebiet Winterthur**

Unfallgeschehen nach Strassenarten

Verunfallte

	2000	2001	2002	2003	2004	2005	2006	2007	2008	2009
Alle Strassen	464	486	509	470	452	426	460	494	377	378
Autobahn	32	60	42	42	40	28	47	44	28	35
Autostrasse	1	0	1	0	0	2	2	0	0	0
Hauptstrasse	213	205	256	247	221	220	233	262	204	185
Nebenstrasse	215	217	199	172	182	168	168	176	133	152
Nebenanlage	3	4	11	9	9	8	10	12	12	6

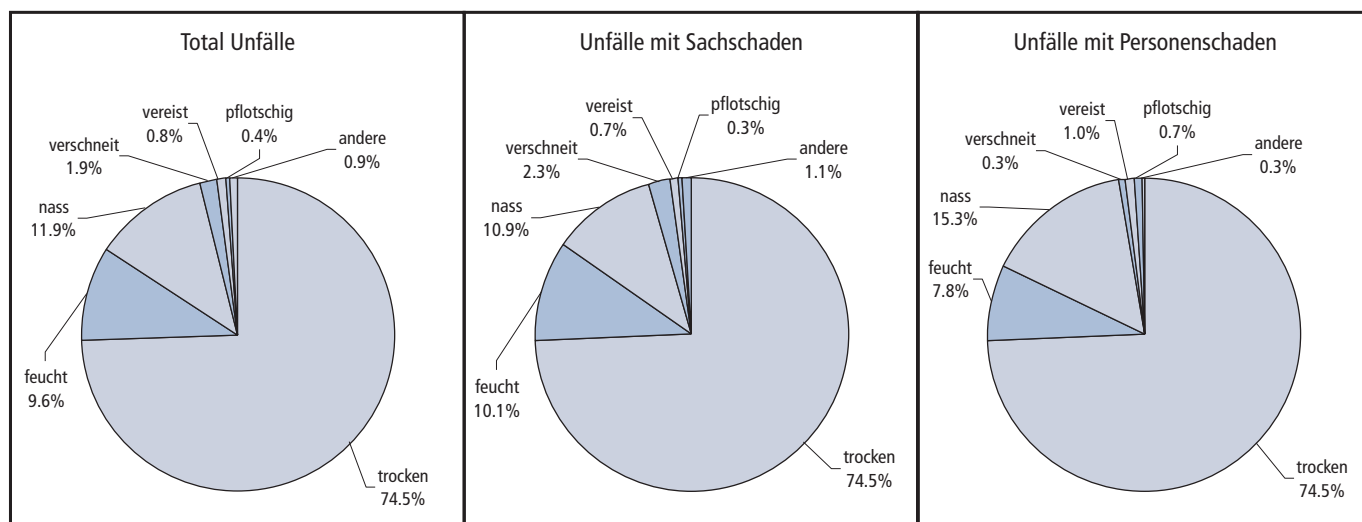


Verunfallte auf Autostrassen werden nicht indiziert

Unfallgeschehen nach Strassenzuständen

Unfälle

	Total Unfälle				Unfälle mit Sachschaden				Unfälle mit Personenschaden			
	2009	2008	Diff.	Mittel 2004 – 2008	2009	2008	Diff.	Mittel 2004 – 2008	2009	2008	Diff.	Mittel 2004 – 2008
Total	1'274	1'275	-1	1'272.0	980	962	18	929.0	294	313	-19	343.0
trocken	949	951	-2	924.6	730	709	21	664.6	219	242	-23	260.0
feucht	122	116	6	109.2	99	96	3	84.2	23	20	3	25.0
nass	152	166	-14	170.8	107	123	-16	122.8	45	43	2	48.0
verschneit	24	19	5	32.4	23	18	5	27.8	1	1	0	4.6
vereist	10	12	-2	22.6	7	6	1	18.4	3	6	-3	4.2
pflotschig	5	3	2	3.8	3	2	1	2.8	2	1	1	1.0
andere	12	8	4	8.6	11	8	3	8.4	1	0	1	0.2

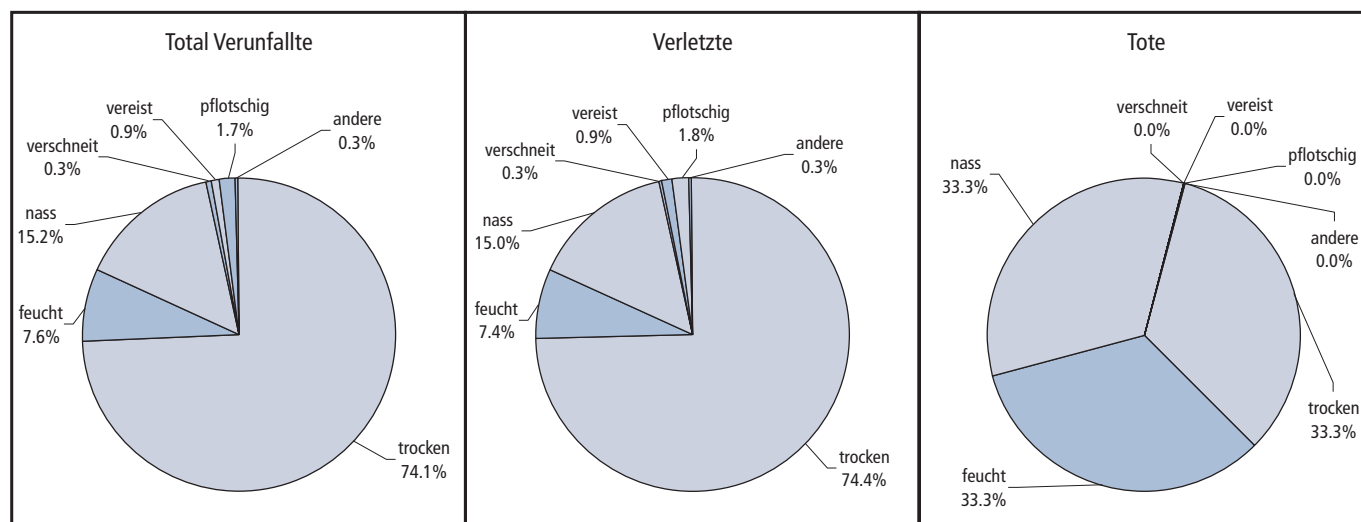




Unfallgeschehen nach Strassenzuständen

Verunfallte

	Total Verunfallte				Verletzte				Tote			
	2009	2008	Diff.	Mittel 2004 – 2008	2009	2008	Diff.	Mittel 2004 – 2008	2009	2008	Diff.	Mittel 2004 – 2008
Total	343	349	-6	403.6	340	349	-9	402.4	3	0	3	1.2
trocken	254	268	-14	305.4	253	268	-15	305.0	1	0	1	0.4
feucht	26	22	4	28.4	25	22	3	28.0	1	0	1	0.4
nass	52	47	5	58.0	51	47	4	57.6	1	0	1	0.4
verschneit	1	1	0	5.2	1	1	0	5.2	0	0	0	0.0
vereist	3	10	-7	5.2	3	10	-7	5.2	0	0	0	0.0
pflotschig	6	1	5	1.2	6	1	5	1.2	0	0	0	0.0
andere	1	0	1	0.2	1	0	1	0.2	0	0	0	0.0



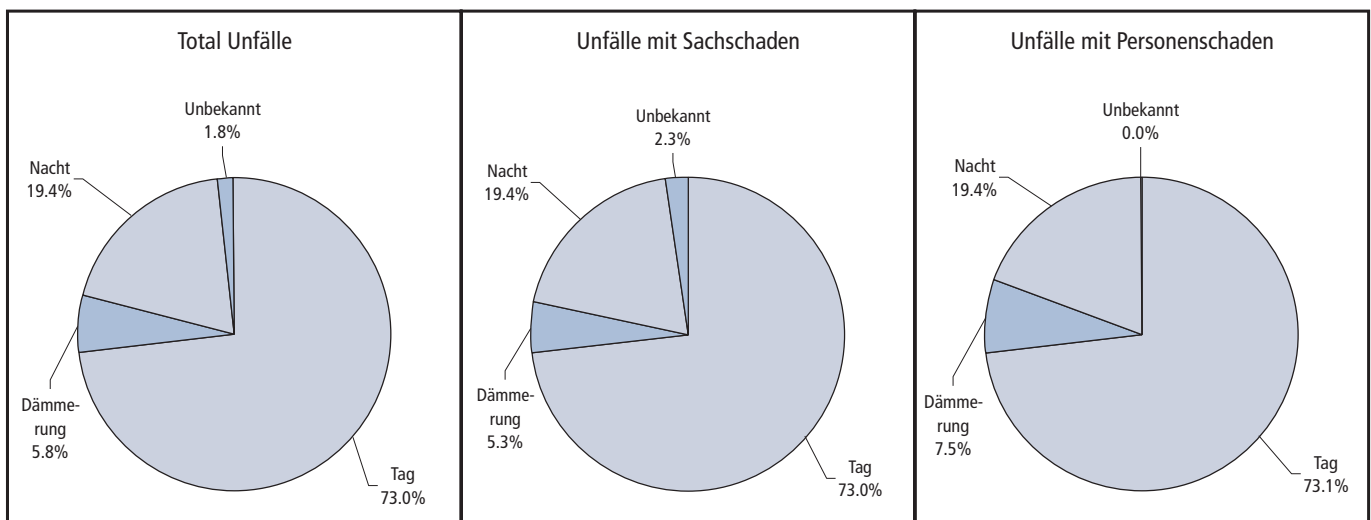


VUSTA 2009 **Stadt Winterthur**

Unfallgeschehen nach Lichtverhältnissen

Unfälle

	Total Unfälle				Unfälle mit Sachschaden				Unfälle mit Personenschaden			
	2009	2008	Diff.	Mittel 2004 – 2008	2009	2008	Diff.	Mittel 2004 – 2008	2009	2008	Diff.	Mittel 2004 – 2008
Total	1'274	1'275	-1	1'272.0	980	962	18	929.0	294	313	-19	343.0
Tag	930	884	46	883.0	715	667	48	636.6	215	217	-2	246.4
Dämmerung	74	87	-13	85.8	52	67	-15	62.2	22	20	2	23.6
Nacht	247	279	-32	280.8	190	203	-13	208.0	57	76	-19	72.8
Unbekannt	23	25	-2	22.4	23	25	-2	22.2	0	0	0	0.2

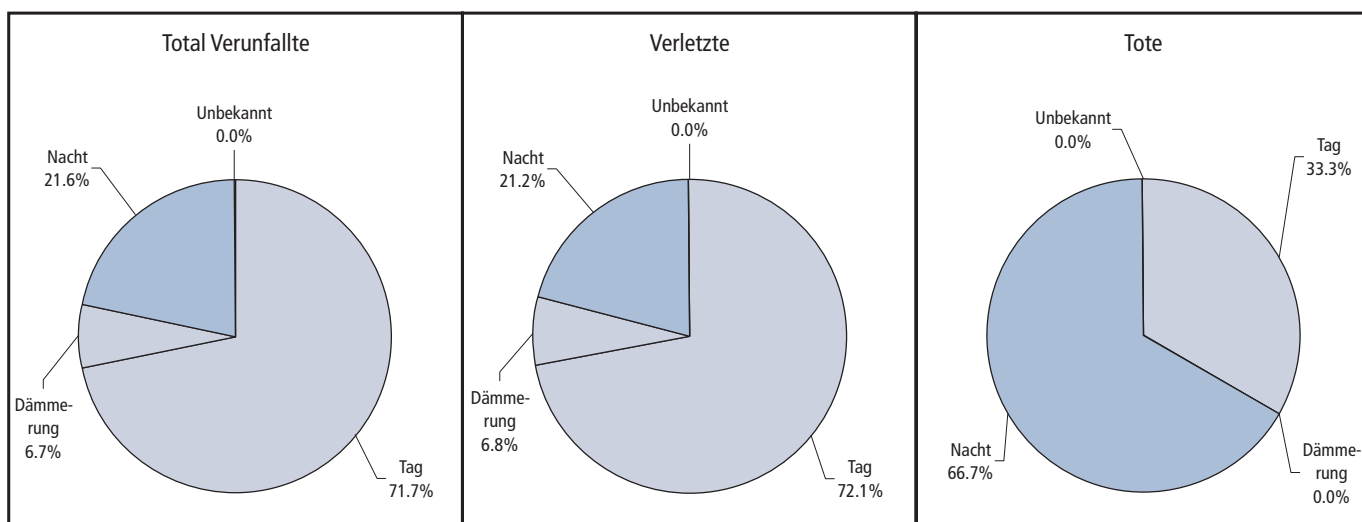




Unfallgeschehen nach Lichtverhältnissen

Verunfallte

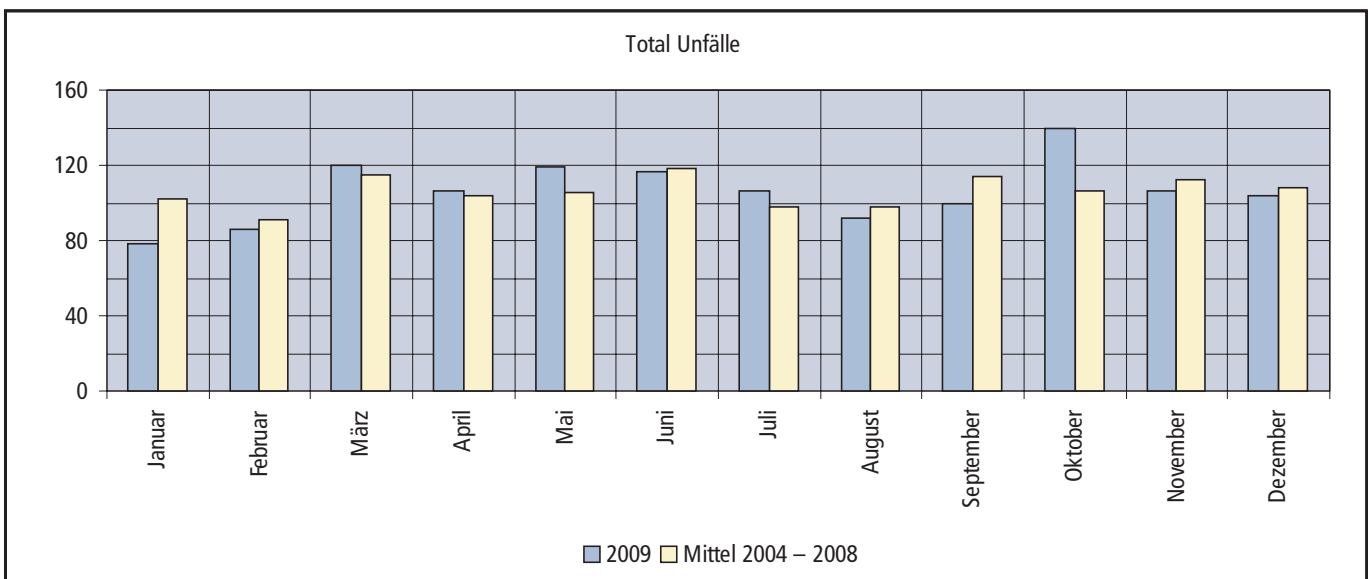
	Total Verunfallte				Verletzte				Tote			
	2009	2008	Diff.	Mittel 2004 – 2008	2009	2008	Diff.	Mittel 2004 – 2008	2009	2008	Diff.	Mittel 2004 – 2008
Total	343	349	-6	403.6	340	349	-9	402.4	3	0	3	1.2
Tag	246	237	9	285.2	245	237	8	284.6	1	0	1	0.6
Dämmerung	23	20	3	26.0	23	20	3	26.0	0	0	0	0.0
Nacht	74	92	-18	92.2	72	92	-20	91.6	2	0	2	0.6
Unbekannt	0	0	0	0.2	0	0	0	0.2	0	0	0	0.0

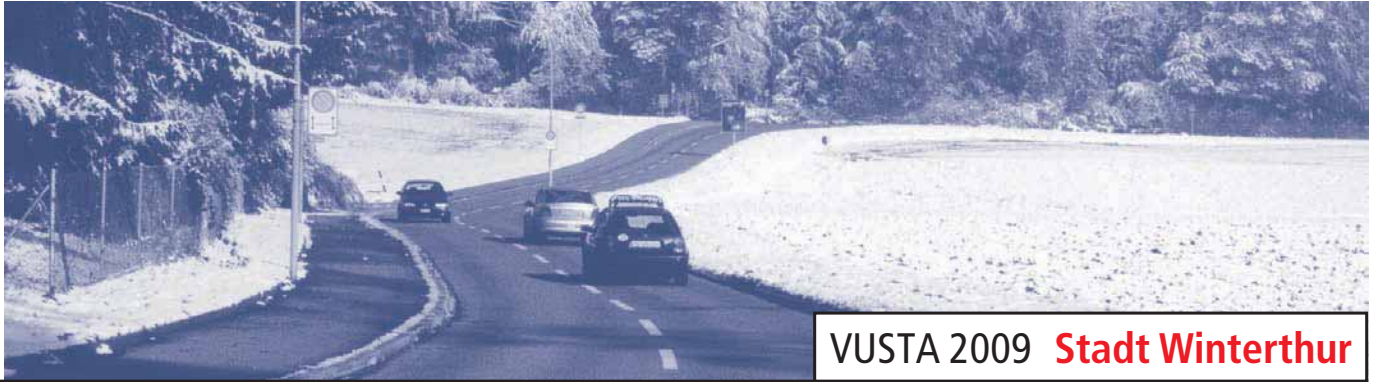


Unfallgeschehen nach Monaten

Unfälle

	Total Unfälle				Unfälle mit Sachschaden				Unfälle mit Personenschaden			
	2009	2008	Diff.	Mittel 2004 – 2008	2009	2008	Diff.	Mittel 2004 – 2008	2009	2008	Diff.	Mittel 2004 – 2008
Total	1'274	1'275	-1	1'272.0	980	962	18	929.0	294	313	-19	343.0
Januar	78	93	-15	102.2	69	68	1	76.2	9	25	-16	26.0
Februar	86	97	-11	91.0	68	74	-6	67.4	18	23	-5	23.6
März	120	117	3	115.2	98	89	9	89.8	22	28	-6	25.4
April	106	111	-5	103.8	78	87	-9	79.8	28	24	4	24.0
Mai	119	102	17	105.2	89	86	3	74.0	30	16	14	31.2
Juni	117	120	-3	118.2	84	78	6	80.4	33	42	-9	37.8
Juli	106	97	9	97.6	79	66	13	69.0	27	31	-4	28.6
August	92	101	-9	98.2	71	74	-3	67.4	21	27	-6	30.8
September	100	118	-18	114.2	71	92	-21	82.2	29	26	3	32.0
Oktober	140	115	25	106.2	114	83	31	75.6	26	32	-6	30.6
November	106	101	5	112.4	79	80	-1	81.2	27	21	6	31.2
Dezember	104	103	1	107.8	80	85	-5	86.0	24	18	6	21.8

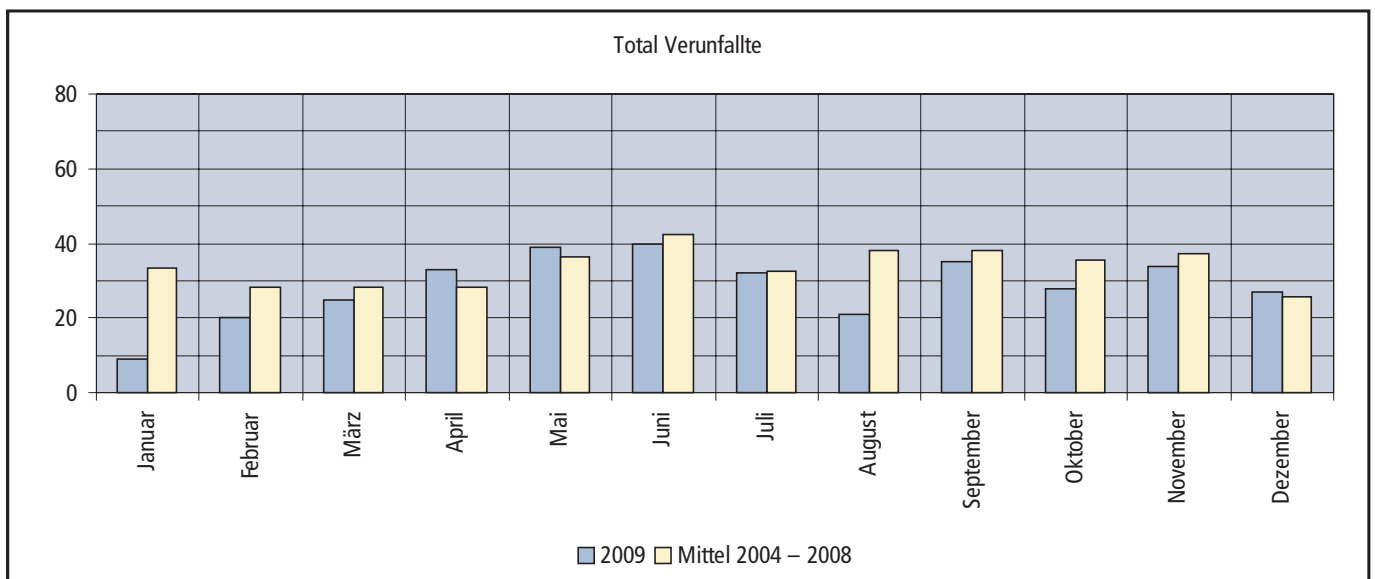




Unfallgeschehen nach Monaten

Verunfallte

	Total Verunfallte				Verletzte				Tote			
	2009	2008	Diff.	Mittel 2004 – 2008	2009	2008	Diff.	Mittel 2004 – 2008	2009	2008	Diff.	Mittel 2004 – 2008
Total	343	349	-6	403.6	340	349	-9	402.4	3	0	3	1.2
Januar	9	31	-22	33.2	9	31	-22	33.2	0	0	0	0.0
Februar	20	27	-7	28.2	20	27	-7	28.0	0	0	0	0.2
März	25	31	-6	28.2	25	31	-6	28.2	0	0	0	0.0
April	33	25	8	28.2	32	25	7	28.0	1	0	1	0.2
Mai	39	16	23	36.4	38	16	22	36.4	1	0	1	0.0
Juni	40	48	-8	42.4	40	48	-8	42.4	0	0	0	0.0
Juli	32	31	1	32.6	32	31	1	32.4	0	0	0	0.2
August	21	32	-11	38.0	21	32	-11	38.0	0	0	0	0.0
September	35	29	6	38.0	35	29	6	37.8	0	0	0	0.2
Oktober	28	36	-8	35.6	28	36	-8	35.6	0	0	0	0.0
November	34	21	13	37.2	34	21	13	36.8	0	0	0	0.4
Dezember	27	22	5	25.6	26	22	4	25.6	1	0	1	0.0





VUSTA 2009 **Stadt Winterthur**

Unfallgeschehen nach Wochentagen und Tagesstunden

Unfälle

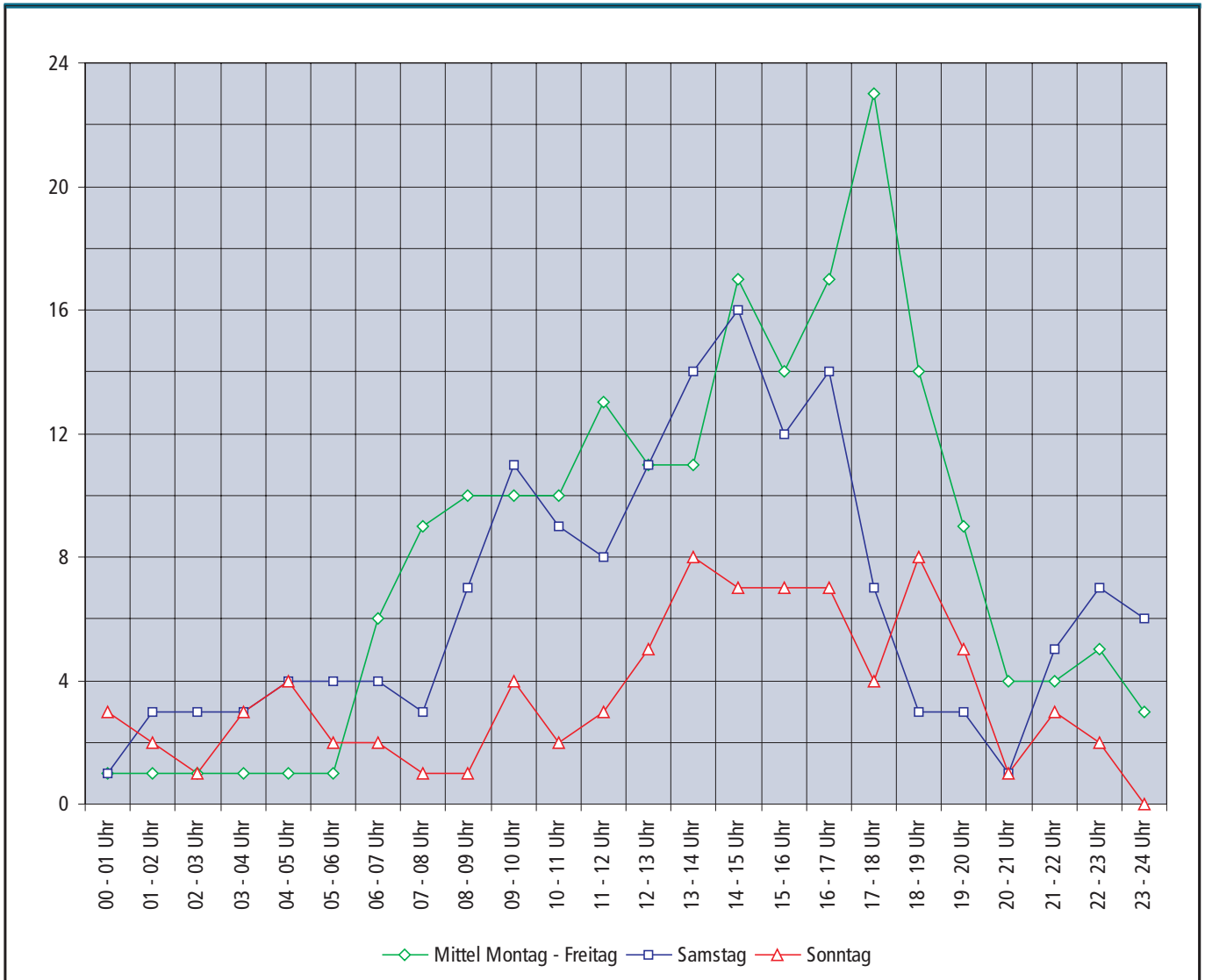
	Mittel Montag - Freitag				Samstag				Sonntag			
	2009	2008	Diff.	Mittel 2004 - 2008	2009	2008	Diff.	Mittel 2004 - 2008	2009	2008	Diff.	Mittel 2004 - 2008
Total*	205	193	12	194.0	159	203	-44	191.0	90	105	-15	111.6
00 – 01 Uhr	1	1	0	1.2	1	1	0	2.6	3	7	-4	3.6
01 – 02 Uhr	1	1	0	1.0	3	5	-2	4.2	2	0	2	4.0
02 – 03 Uhr	1	1	0	1.2	3	4	-1	2.2	1	3	-2	3.4
03 – 04 Uhr	1	2	-1	1.2	3	4	-4	3.4	3	2	1	2.6
04 – 05 Uhr	1	1	0	0.6	4	2	1	2.6	4	3	1	2.8
05 – 06 Uhr	1	2	-1	1.8	4	2	2	1.8	2	1	1	4.2
06 – 07 Uhr	6	7	-1	5.2	4	4	0	2.0	2	0	2	2.4
07 – 08 Uhr	9	11	-2	11.4	3	1	3	2.2	1	4	-3	1.2
08 – 09 Uhr	10	8	2	7.6	7	1	2	4.4	1	2	-1	2.0
09 – 10 Uhr	10	9	1	8.2	11	4	3	7.0	4	1	3	2.8
10 – 11 Uhr	10	11	-1	8.8	9	16	-5	13.8	2	3	-1	1.8
11 – 12 Uhr	13	9	4	10.0	8	14	-5	11.2	3	7	-4	5.6
12 – 13 Uhr	11	11	0	10.0	11	21	-13	13.6	5	7	-2	5.0
13 – 14 Uhr	11	14	-3	12.6	14	23	-12	19.4	8	5	3	6.2
14 – 15 Uhr	17	10	7	11.4	16	8	6	14.8	7	10	-3	8.6
15 – 16 Uhr	14	12	2	13.2	12	15	1	14.8	7	8	-1	7.2
16 – 17 Uhr	17	15	2	15.8	14	14	-2	12.8	7	7	0	8.4
17 – 18 Uhr	23	21	2	21.8	7	15	-1	10.2	4	6	-2	6.8
18 – 19 Uhr	14	11	3	13.2	3	8	-1	7.0	8	4	4	6.6
19 – 20 Uhr	9	11	-2	10.0	3	7	-4	5.4	5	4	1	4.2
20 – 21 Uhr	4	4	0	6.0	1	3	0	4.0	1	7	-6	5.2
21 – 22 Uhr	4	5	-1	5.0	5	5	-4	5.0	3	4	-1	5.0
22 – 23 Uhr	5	4	1	4.0	7	6	-1	6.6	2	0	2	2.6
23 – 24 Uhr	3	2	1	2.8	6	10	-3	9.8	0	1	-1	1.4

* inkl. Unfallzeit "Unbekannt"



Unfallgeschehen nach Wochentagen und Tagesstunden

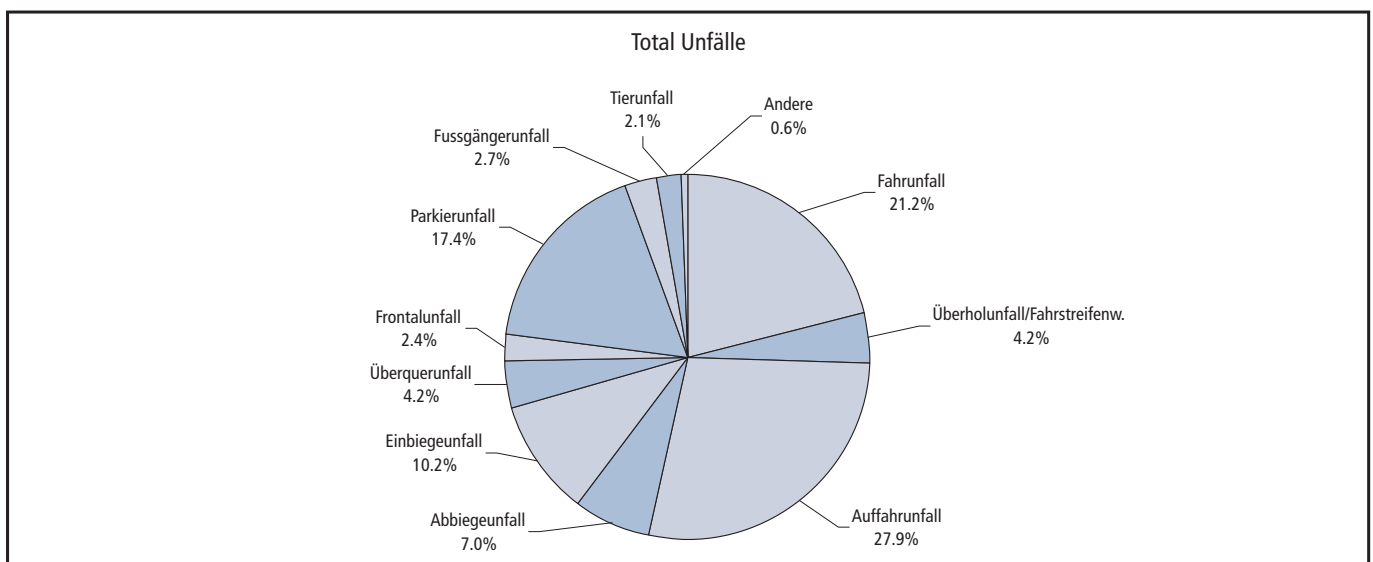
Unfälle



Unfallgeschehen nach Unfalltypen

Unfälle

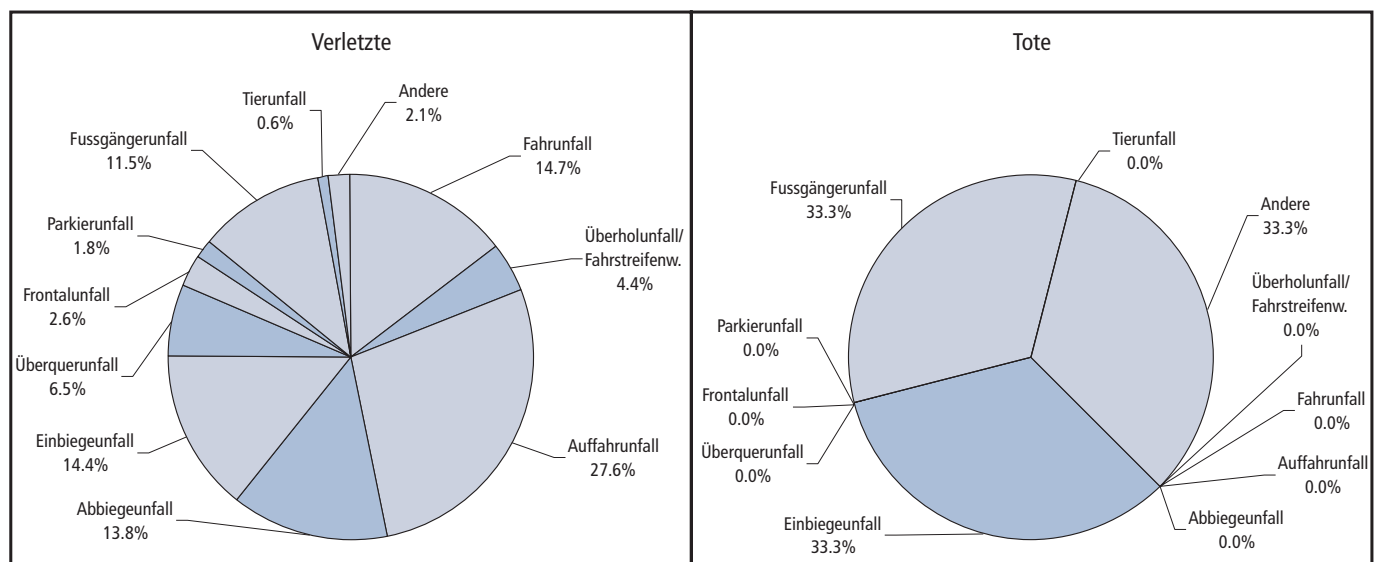
	Total Unfälle				Unfälle mit Sachschaden				Unfälle mit Personenschaden			
	2009	2008	Diff.	Mittel 2004 – 2008	2009	2008	Diff.	Mittel 2004 – 2008	2009	2008	Diff.	Mittel 2004 – 2008
Total	1'274	1'275	-1	1'272.0	980	962	18	929.0	294	313	-19	343.0
Fahrerunfall	270	294	-24	281.2	223	240	-17	223.0	47	54	-7	58.2
Überholunfall/Fahrstreifenw.	54	38	16	40.8	40	31	9	32.0	14	7	7	8.8
Auffahrunfall	355	337	18	337.2	286	257	29	239.6	69	80	-11	97.6
Abbiegeunfall	89	89	0	91.0	48	53	-5	50.8	41	36	5	40.2
Einbiegeunfall	130	132	-2	131.0	83	84	-1	81.6	47	48	-1	49.4
Überquerunfall	54	67	-13	72.4	33	31	2	40.4	21	36	-15	32.0
Frontalunfall	30	36	-6	29.2	22	22	0	20.6	8	14	-6	8.6
Parkierunfall	222	229	-7	225.4	217	223	-6	218.8	5	6	-1	6.6
Fussgängerunfall	35	33	2	39.8	1	1	0	2.2	34	32	2	37.6
Tierunfall	27	14	13	17.0	25	14	11	16.0	2	0	2	1.0
Andere	8	6	2	7.0	2	6	-4	4.0	6	0	6	3.0



Unfallgeschehen nach Unfalltypen

Verunfallte

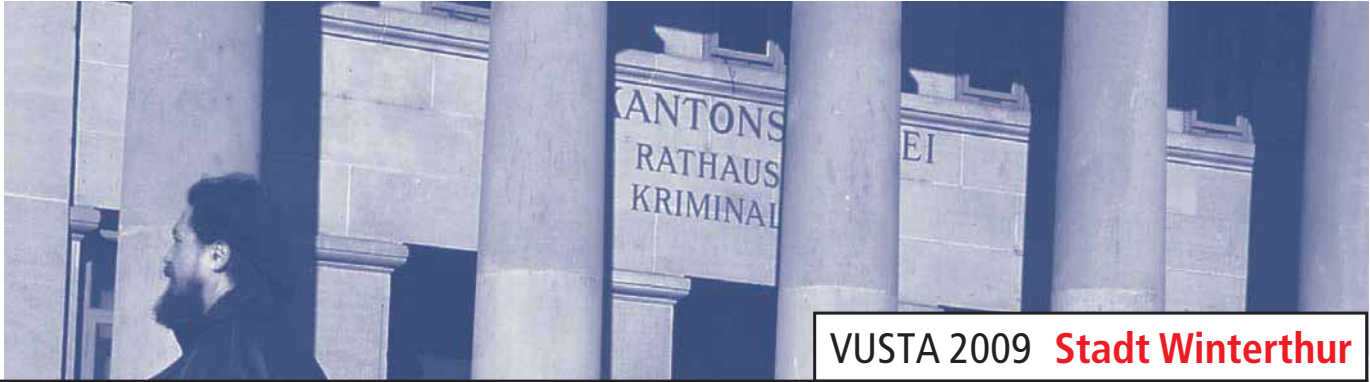
	Total Verunfallte				Verletzte				Tote			
	2009	2008	Diff.	Mittel 2004 – 2008	2009	2008	Diff.	Mittel 2004 – 2008	2009	2008	Diff.	Mittel 2004 – 2008
Total	343	349	-6	403.6	340	349	-9	402.4	3	0	3	1.2
Fahrnfall	50	60	-10	63.6	50	60	-10	63.2	0	0	0	0.4
Überholunfall/Fahrstreifenw.	15	7	8	10.4	15	7	8	10.4	0	0	0	0.0
Auffahrunfall	94	91	3	125.8	94	91	3	125.8	0	0	0	0.0
Abbiegeunfall	47	37	10	46.0	47	37	10	46.0	0	0	0	0.0
Einbiegeunfall	50	52	-2	55.0	49	52	-3	55.0	1	0	1	0.0
Überquerunfall	22	44	-22	40.2	22	44	-22	40.2	0	0	0	0.0
Frontalunfall	9	15	-6	11.6	9	15	-6	11.6	0	0	0	0.0
Parkierunfall	6	8	-2	7.2	6	8	-2	7.2	0	0	0	0.0
Fussgängerunfall	40	35	5	39.8	39	35	4	39.0	1	0	1	0.8
Tierunfall	2	0	2	1.0	2	0	2	1.0	0	0	0	0.0
Andere	8	0	8	3.0	7	0	7	3.0	1	0	1	0.0



Unfallgeschehen nach Hauptursachen**Unfälle**

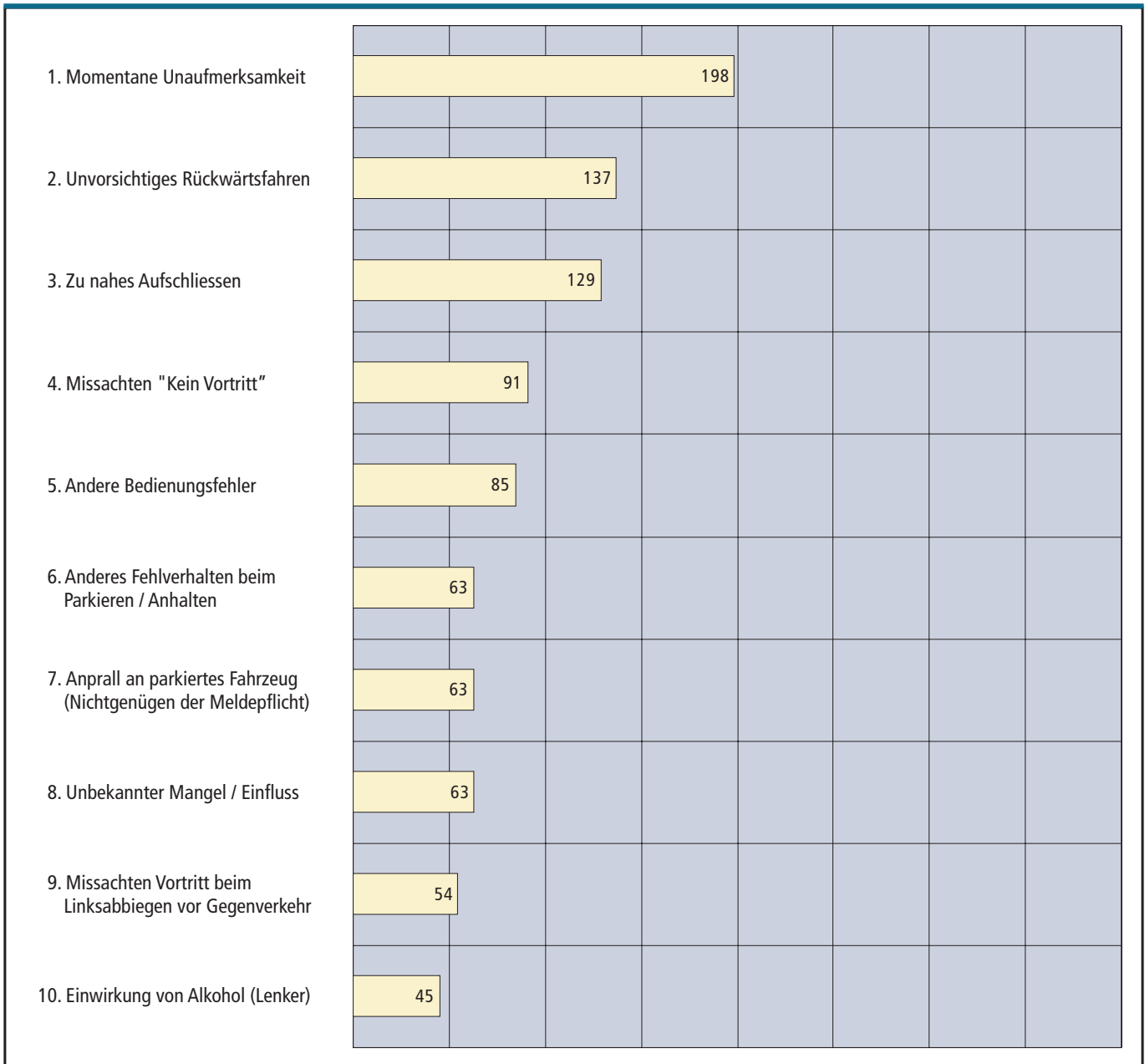
	Total Unfälle				Unfälle mit Sachschaden				Unfälle mit Personenschaden			
	Total	io.	ao.	AB AS	Total	io.	ao.	AB AS	Total	io.	ao.	AB AS
Total	1'274	1'198	76	0	980	924	56	0	294	274	20	0
Direkter Einfluss des Lenkers	416	395	21	0	321	306	15	0	95	89	6	0
Zustand des Lenkers	64	56	8	0	46	41	5	0	18	15	3	0
Beeinträchtigte Sicht des Lenkers	0	0	0	0	0	0	0	0	0	0	0	0
Nichtb. von Zeichengebung oder Signalisation	16	15	1	0	14	13	1	0	2	2	0	0
Missachten der Lichtsignale	13	13	0	0	8	8	0	0	5	5	0	0
Mangelhafte Bedienung des Fahrzeuges	115	111	4	0	95	92	3	0	20	19	1	0
Ladung des Fahrzeuges	4	4	0	0	0	0	0	0	4	4	0	0
Unaufmerksamkeit und Ablenkung	204	196	8	0	158	152	6	0	46	44	2	0
Äusserer Einfluss	39	21	18	0	32	14	18	0	7	7	0	0
Mangel an der Strassenanlage	0	0	0	0	0	0	0	0	0	0	0	0
Momentaner äusserer Einfluss	6	6	0	0	3	3	0	0	3	3	0	0
Einfluss durch Dritte	33	15	18	0	29	11	18	0	4	4	0	0
Mangel am Fahrzeug	4	2	2	0	4	2	2	0	0	0	0	0
Mangelhafter Unterhalt des Fahrzeuges	0	0	0	0	0	0	0	0	0	0	0	0
Technische Defekte am Fahrzeug	4	2	2	0	4	2	2	0	0	0	0	0
Verkehrsablauf / Verkehrsregeln	699	667	32	0	519	501	18	0	180	166	14	0
Geschwindigkeit	40	27	13	0	26	19	7	0	14	8	6	0
Linksfahren, Rechtsfahren und Einspuren	48	45	3	0	42	39	3	0	6	6	0	0
Überholen (Situation)	2	2	0	0	1	1	0	0	1	1	0	0
Überholen (Verkehrsablauf)	15	14	1	0	6	6	0	0	9	8	1	0
Missachten des Vortrittsrechtes	248	238	10	0	143	138	5	0	105	100	5	0
Andere Fahrbewegungen	339	335	4	0	301	298	3	0	38	37	1	0
Fahrrad- und Motorfahrradverkehr	4	3	1	0	0	0	0	0	4	3	1	0
Fahrzeugähnliche Geräte	3	3	0	0	0	0	0	0	3	3	0	0
Unbekannter Mangel / Einfluss	110	107	3	0	103	100	3	0	7	7	0	0
Fussgänger	6	6	0	0	1	1	0	0	5	5	0	0
Zustand des Fussgängers	0	0	0	0	0	0	0	0	0	0	0	0
Einfluss / Verhalten des Fussgängers	6	6	0	0	1	1	0	0	5	5	0	0

io. = innerorts ao. = ausserorts AB = Autobahn AS = Autostrasse



Unfallgeschehen nach Hauptursachen

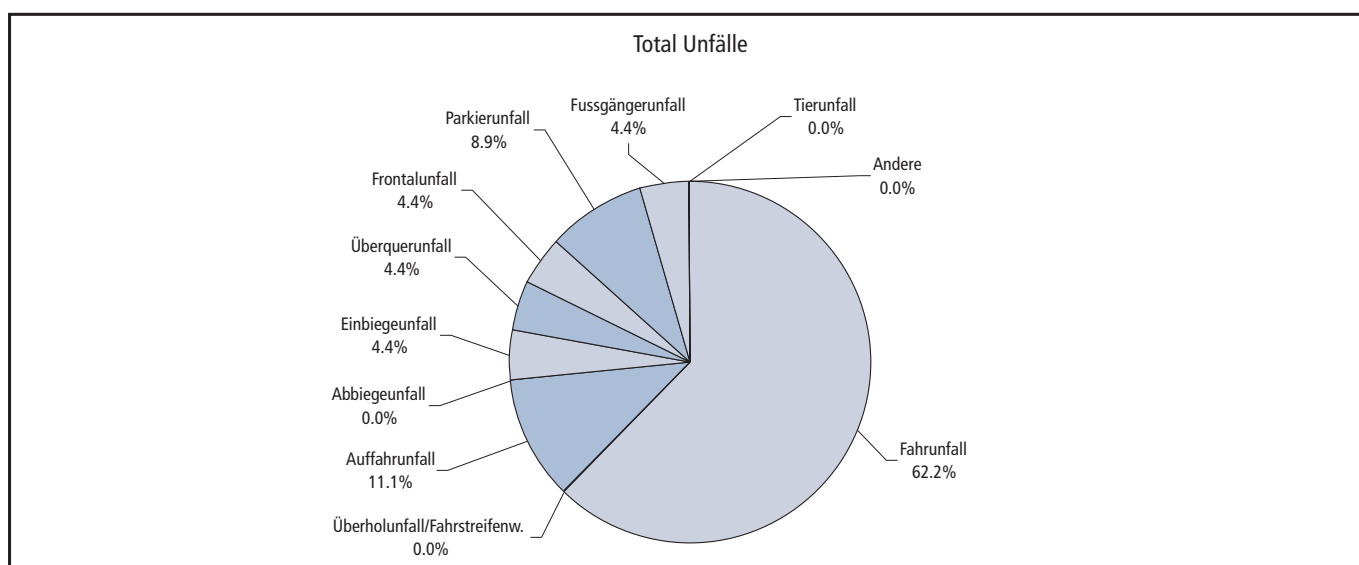
Top 10



Unfälle unter Einwirkung von Alkohol

Unfälle

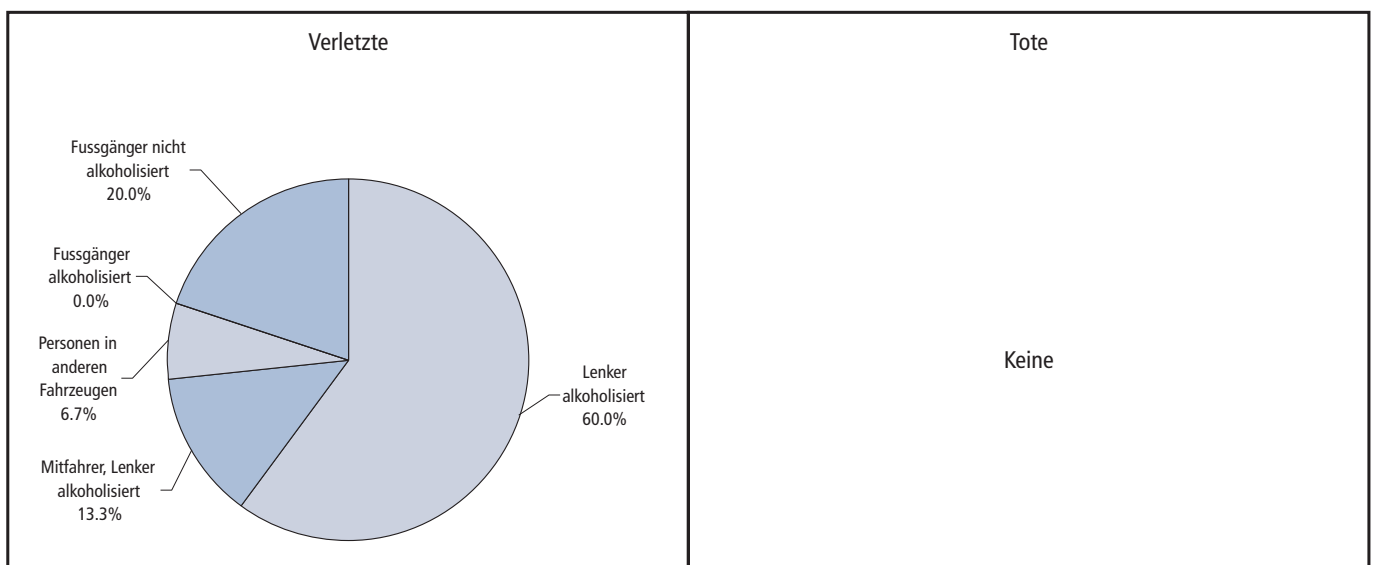
	Total Unfälle				Unfälle mit Sachschaden				Unfälle mit Personenschaden			
	2009	2008	Diff.	Mittel 2004 – 2008	2009	2008	Diff.	Mittel 2004 – 2008	2009	2008	Diff.	Mittel 2004 – 2008
Total	45	75	-30	61.4	33	53	-20	38.6	12	22	-10	22.8
Fahrerunfall	28	49	-21	39.8	20	34	-14	24.8	8	15	-7	15.0
Überholunfall/Fahrstreifenw.	0	0	0	0.8	0	0	0	0.6	0	0	0	0.2
Auffahrerunfall	5	9	-4	7.4	4	8	-4	4.8	1	1	0	2.6
Abbiegerunfall	0	0	0	1.2	0	0	0	0.6	0	0	0	0.6
Einbiegerunfall	2	2	0	2.2	2	0	2	1.2	0	2	-2	1.0
Überquererunfall	2	2	0	1.2	1	1	0	0.4	1	1	0	0.8
Frontalerunfall	2	5	-3	4.0	2	2	0	2.2	0	3	-3	1.8
Parkiererunfall	4	8	-4	4.0	4	8	-4	4.0	0	0	0	0.0
Fussgängerunfall	2	0	2	0.8	0	0	0	0.0	2	0	2	0.8
Tierunfall	0	0	0	0.0	0	0	0	0.0	0	0	0	0.0
Andere	0	0	0	0.0	0	0	0	0.0	0	0	0	0.0



Unfälle unter Einwirkung von Alkohol

Beteiligte

	Anzahl an Alkoholunfällen beteiligte Personen													
	Total	unver- letzt	verletzt						getötet					
			Total	im Fahrzeug des alkoholisierten Lenkers		in anderen Fahr- zeugen	Fussgänger		Total	im Fahrzeug des alkoholisierten Lenkers		in anderen Fahr- zeugen	Fussgänger	
				lenkend	mitfah- rend		alkoho- lisiert	nicht alkoho- lisiert		lenkend	mitfah- rend		alkoho- lisiert	nicht alkoho- lisiert
Total	69	54	15	9	2	1	0	3	0	0	0	0	0	0
Fahrerunfall	32	23	9	7	2	0	0	0	0	0	0	0	0	0
Überholunfall/ Fahrstreifenw.	0	0	0	0	0	0	0	0	0	0	0	0	0	0
Auffahrerunfall	12	11	1	1	0	0	0	0	0	0	0	0	0	0
Abbiegeunfall	0	0	0	0	0	0	0	0	0	0	0	0	0	0
Einbiegeunfall	5	5	0	0	0	0	0	0	0	0	0	0	0	0
Überquerunfall	5	3	2	1	0	1	0	0	0	0	0	0	0	0
Frontalunfall	6	6	0	0	0	0	0	0	0	0	0	0	0	0
Parkierunfall	4	4	0	0	0	0	0	0	0	0	0	0	0	0
Fussgängerunfall	5	2	3	0	0	0	0	3	0	0	0	0	0	0
Tierunfall	0	0	0	0	0	0	0	0	0	0	0	0	0	0
Andere	0	0	0	0	0	0	0	0	0	0	0	0	0	0

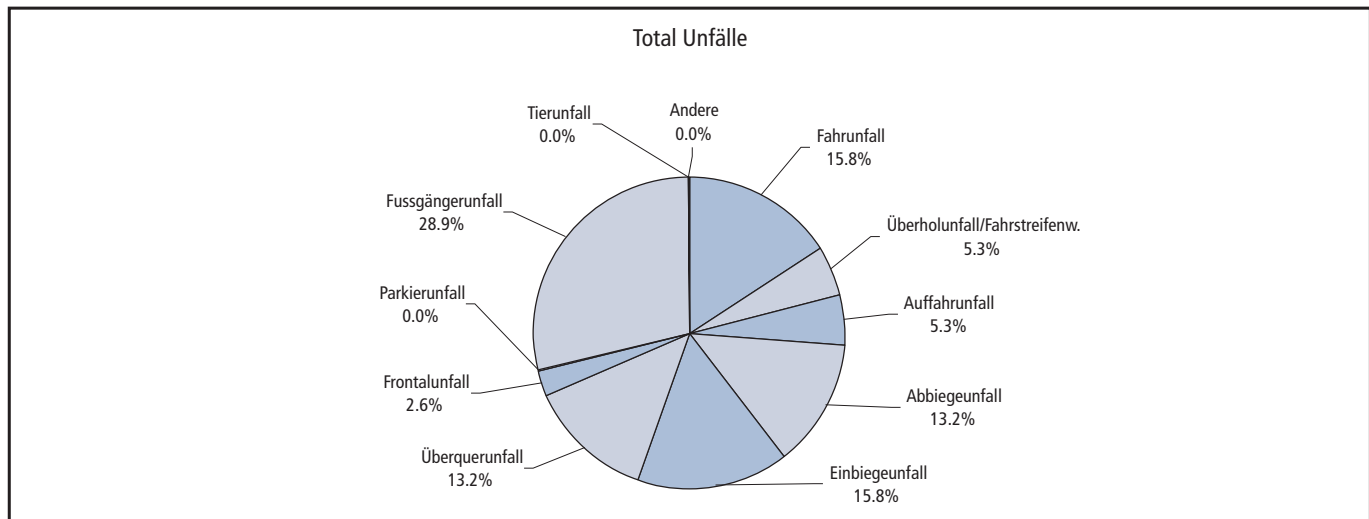




Kinderunfälle

Unfälle

	Total Unfälle				Unfälle mit Sachschaden				Unfälle mit Personenschaden			
	2009	2008	Diff.	Mittel 2004 – 2008	2009	2008	Diff.	Mittel 2004 – 2008	2009	2008	Diff.	Mittel 2004 – 2008
Total	38	45	-7	42.4	5	13	-8	8.4	33	32	1	34.0
Fahrerunfall	6	9	-3	6.8	1	2	-1	1.8	5	7	-2	5.0
Überholunfall/Fahrestreifenw.	2	0	2	1.4	0	0	0	0.4	2	0	2	1.0
Auffahrerunfall	2	2	0	2.0	1	2	-1	1.2	1	0	1	0.8
Abbiegerunfall	5	4	1	4.2	2	2	0	1.2	3	2	1	3.0
Einbiegerunfall	6	9	-3	6.8	1	3	-2	1.4	5	6	-1	5.4
Überquererunfall	5	5	0	5.4	0	1	-1	0.8	5	4	1	4.6
Frontalerunfall	1	3	-2	2.0	0	2	-2	0.8	1	1	0	1.2
Parkiererunfall	0	1	-1	0.8	0	1	-1	0.4	0	0	0	0.4
Fussgängerunfall	11	12	-1	13.0	0	0	0	0.4	11	12	-1	12.6
Tierunfall	0	0	0	0.0	0	0	0	0.0	0	0	0	0.0
Andere	0	0	0	0.0	0	0	0	0.0	0	0	0	0.0

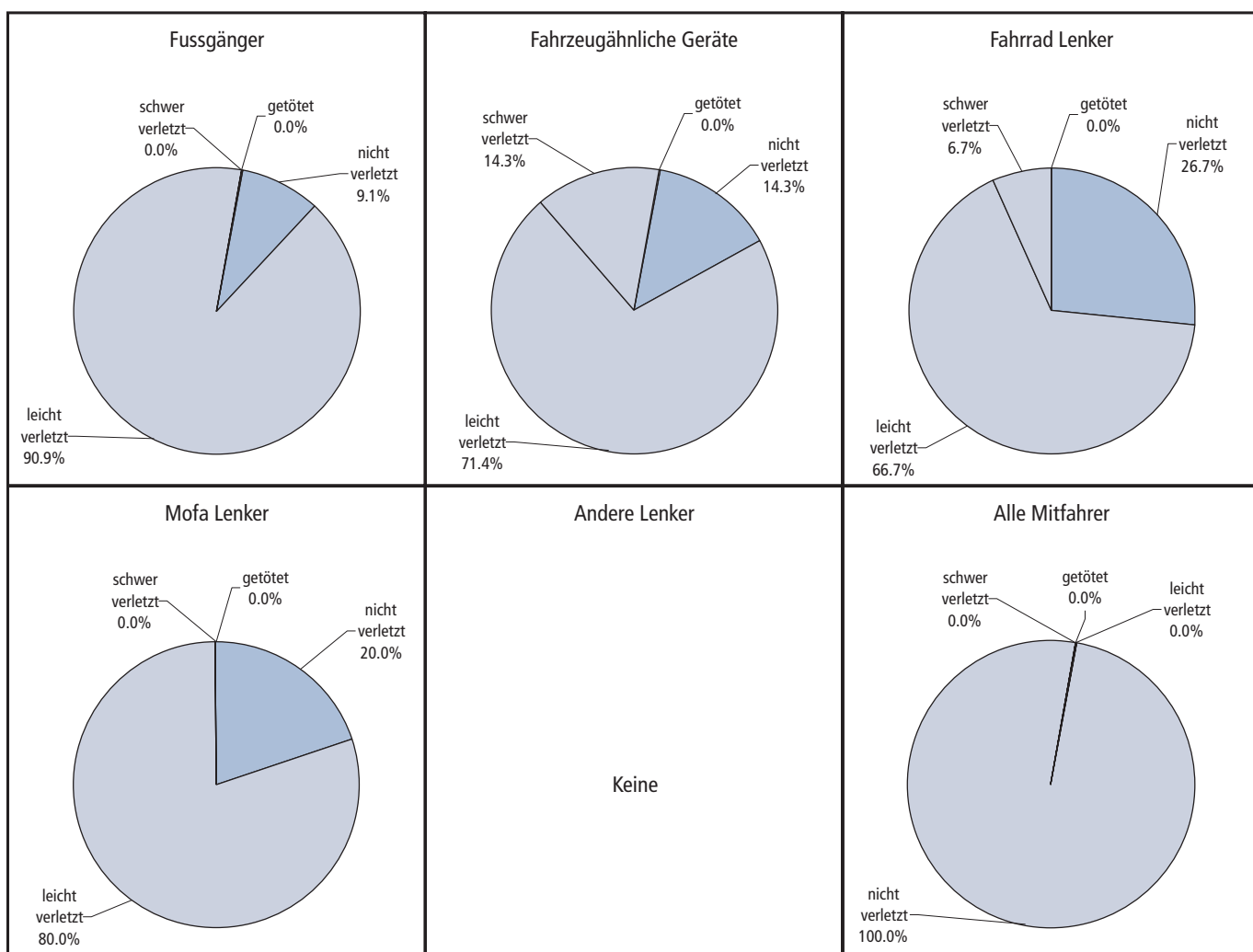




Kinderunfälle

Beteiligte Kinder

	Total	nicht verletzt	leicht verletzt	schwer verletzt	getötet
Total	39	8	29	2	0
Fussgänger	11	1	10	0	0
Fahrzeugähnliche Geräte	7	1	5	1	0
Fahrrad Lenker	15	4	10	1	0
Mofa Lenker	5	1	4	0	0
Andere Lenker	0	0	0	0	0
Alle Mitfahrer	1	1	0	0	0

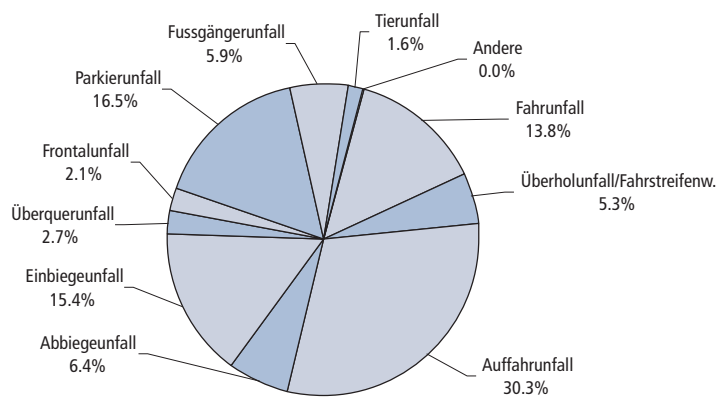


Seniorenunfälle

Unfälle

	Total Unfälle				Unfälle mit Sachschaden				Unfälle mit Personenschaden			
	2009	2008	Diff.	Mittel 2004 – 2008	2009	2008	Diff.	Mittel 2004 – 2008	2009	2008	Diff.	Mittel 2004 – 2008
Total	188	176	12	180.2	140	123	17	120.2	48	53	-5	60.0
Fahrerunfall	26	19	7	22.2	20	17	3	15.8	6	2	4	6.4
Überholunfall/Fahrstreifenw.	10	7	3	6.8	7	4	3	4.4	3	3	0	2.4
Auffahrerunfall	57	51	6	51.0	46	38	8	37.2	11	13	-2	13.8
Abbiegerunfall	12	13	-1	15.8	5	8	-3	7.8	7	5	2	8.0
Einbiegerunfall	29	31	-2	27.4	21	17	4	16.8	8	14	-6	10.6
Überquerunfall	5	9	-4	11.6	4	5	-1	6.8	1	4	-3	4.8
Frontalunfall	4	7	-3	3.4	4	5	-1	2.8	0	2	-2	0.6
Parkierunfall	31	30	1	29.0	30	28	2	27.6	1	2	-1	1.4
Fussgängerunfall	11	8	3	12.2	0	0	0	0.4	11	8	3	11.8
Tierunfall	3	1	2	0.4	3	1	2	0.4	0	0	0	0.0
Andere	0	0	0	0.4	0	0	0	0.2	0	0	0	0.2

Total Unfälle





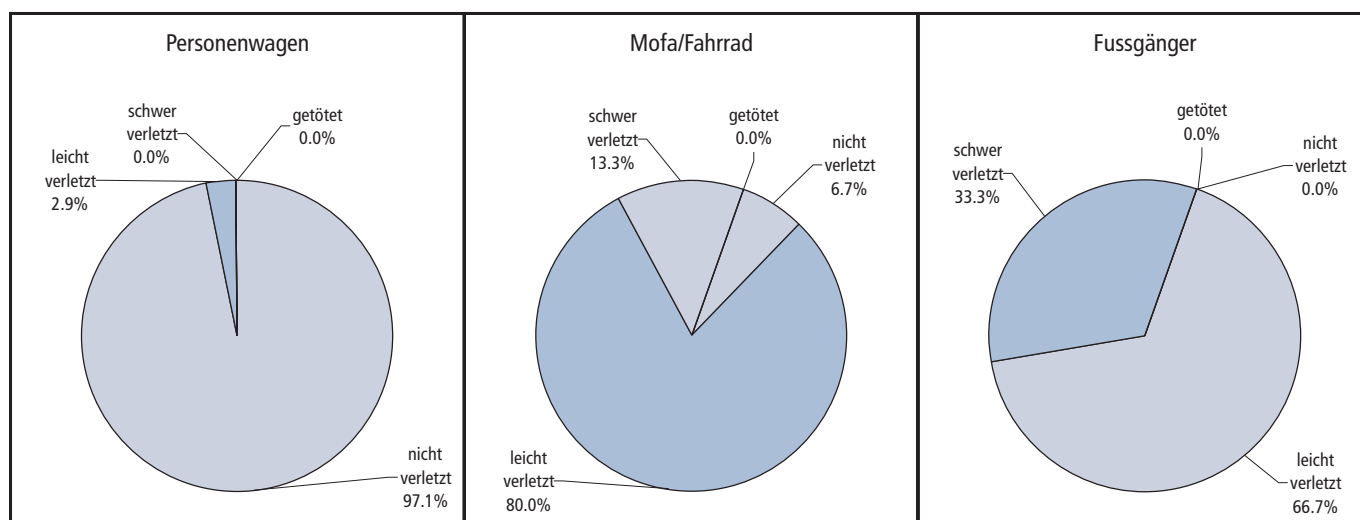
Seniorenunfälle

Beteiligte Senioren

	Total	nicht verletzt	leicht verletzt	schwer verletzt	getötet
Total	226	197	25	4	0
Personenwagen *	170	165	5	0	0
Lastwagen **	2	2	0	0	0
Car / Bus	0	0	0	0	0
Trolleybus	0	0	0	0	0
Tram	0	0	0	0	0
Bahn	0	0	0	0	0
Traktor	0	0	0	0	0
Motorrad	1	1	0	0	0
Kleinmotorrad	0	0	0	0	0
Mofa	4	0	3	1	0
Fahrrad	11	1	9	1	0
Fahrzeugähnliche Geräte	0	0	0	0	0
Fussgänger	6	0	4	2	0
Unbekannt	0	0	0	0	0
Andere	0	0	0	0	0
Alle Mitfahrer	32	28	4	0	0

* Personenwagen, Kleinbus, Lieferwagen, Sattelschlepper bis 3.5t

** Lastwagen, Sattelschlepper über 3.5t



Mutmassliche Unfallverursacher

Nach Alter und Objektart

	Total	Personenwagen *	Lastwagen **	Car / Bus	Trolleybus	Tram	Bahn	Traktor	Motorrad	Kleinmotorrad	Mofa	Fahrrad	Fahrzeughähnliche Geräte	Fussgänger	Unbekannt	Andere
Total	1'268	992	47	7	10	0	1	2	35	4	6	51	3	6	103	1
00 – 06 Jahre	3	0	0	0	0	0	0	0	0	0	0	2	1	0	0	0
07 – 11 Jahre	8	0	0	0	0	0	0	0	0	0	0	4	2	2	0	0
12 – 15 Jahre	5	0	0	0	0	0	0	0	0	0	0	4	0	1	0	0
16 – 19 Jahre	84	66	0	0	0	0	0	0	9	2	2	4	0	1	0	0
20 – 24 Jahre	142	134	3	0	0	0	0	1	3	0	0	1	0	0	0	0
25 – 29 Jahre	127	114	4	0	0	0	0	0	5	0	0	4	0	0	0	0
30 – 34 Jahre	93	81	2	0	0	0	0	0	4	0	0	5	0	0	0	1
35 – 39 Jahre	116	106	6	1	0	0	0	0	2	0	0	1	0	0	0	0
40 – 44 Jahre	107	89	9	1	0	0	0	0	2	1	1	4	0	0	0	0
45 – 49 Jahre	105	90	7	0	4	0	0	0	2	0	0	2	0	0	0	0
50 – 54 Jahre	88	66	8	2	5	0	1	0	5	0	0	1	0	0	0	0
55 – 59 Jahre	82	68	3	3	0	0	0	1	1	0	0	5	0	1	0	0
60 – 64 Jahre	68	59	3	0	1	0	0	0	2	0	0	3	0	0	0	0
65 – 69 Jahre	38	34	2	0	0	0	0	0	0	0	0	2	0	0	0	0
70 – 74 Jahre	29	25	0	0	0	0	0	0	0	0	0	4	0	0	0	0
75 – 79 Jahre	25	22	0	0	0	0	0	0	0	0	1	2	0	0	0	0
80 – 84 Jahre	20	19	0	0	0	0	0	0	0	0	1	0	0	0	0	0
85 – 89 Jahre	6	4	0	0	0	0	0	0	0	0	0	1	0	1	0	0
90 – 94 Jahre	0	0	0	0	0	0	0	0	0	0	0	0	0	0	0	0
95 – 99 Jahre	0	0	0	0	0	0	0	0	0	0	0	0	0	0	0	0
100 – Jahre	0	0	0	0	0	0	0	0	0	0	0	0	0	0	0	0
unbekannt	122	15	0	0	0	0	0	0	0	1	1	2	0	0	103	0

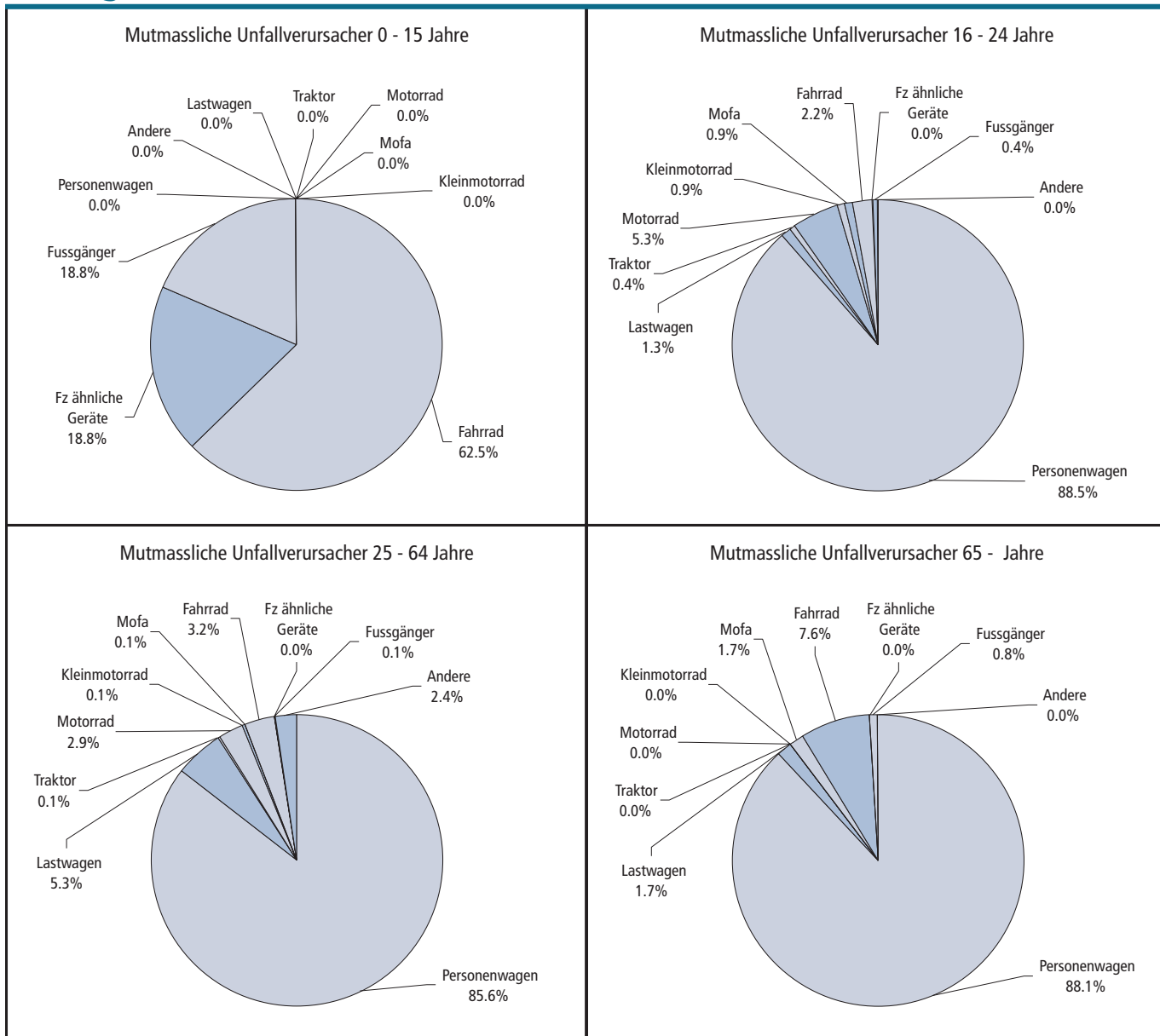
* Personenwagen, Kleinbus, Lieferwagen, Sattelschlepper bis 3.5t

** Lastwagen, Sattelschlepper über 3.5t



Mutmassliche Unfallverursacher

Beteiligte



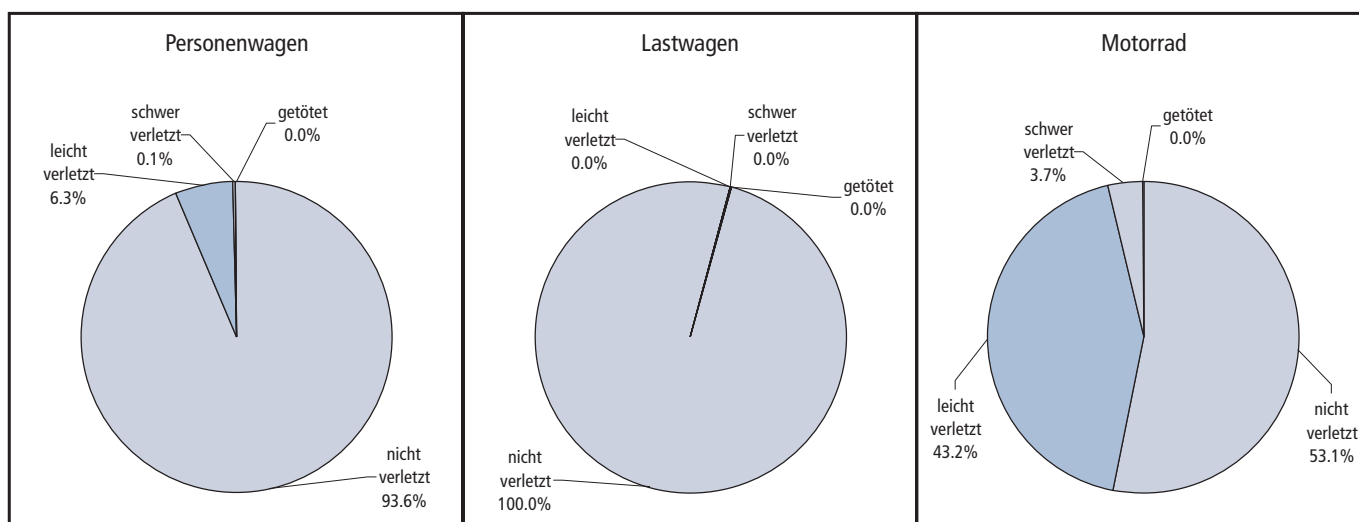
Beteiligte Personen

Beteiligte

	Total	nicht verletzt	leicht verletzt	schwer verletzt	getötet
Total	2'612	2'269	321	19	3
Personenwagen *	2'117	1'981	133	2	1
Lastwagen **	63	63	0	0	0
Car / Bus	21	15	6	0	0
Trolleybus	27	17	9	1	0
Tram	0	0	0	0	0
Bahn	1	1	0	0	0
Traktor	2	2	0	0	0
Motorrad	81	43	35	3	0
Kleinmotorrad	7	5	2	0	0
Mofa	22	4	15	3	0
Fahrrad	119	28	88	2	1
Fahrzeugähnliche Geräte	8	1	6	1	0
Fussgänger	37	2	27	7	1
Unbekannt	105	105	0	0	0
Andere	2	2	0	0	0

* Personenwagen, Kleinbus, Lieferwagen, Sattelschlepper bis 3.5t

** Lastwagen, Sattelschlepper über 3.5t





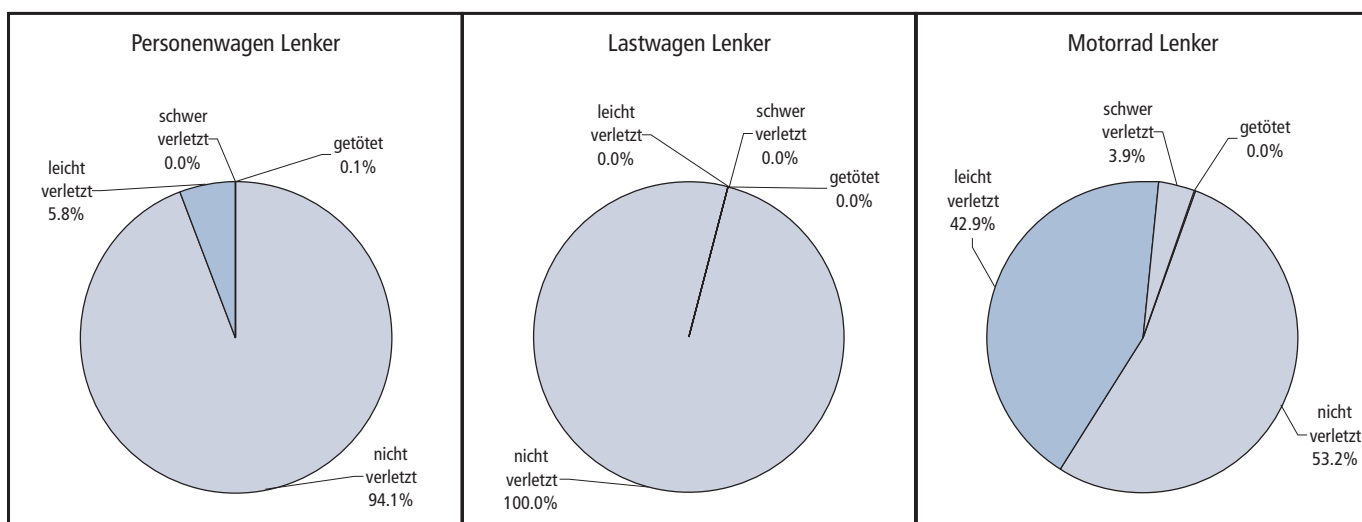
Beteiligte Personen

Lenker

	Total	nicht verletzt	leicht verletzt	schwer verletzt	getötet
Total	2'142	1'888	243	9	2
Personenwagen *	1'710	1'609	100	0	1
Lastwagen **	58	58	0	0	0
Car / Bus	15	15	0	0	0
Trolleybus	17	17	0	0	0
Tram	0	0	0	0	0
Bahn	1	1	0	0	0
Traktor	2	2	0	0	0
Motorrad	77	41	33	3	0
Kleinmotorrad	7	5	2	0	0
Mofa	22	4	15	3	0
Fahrrad	118	28	87	2	1
Fahrzeugähnliche Geräte	8	1	6	1	0
Unbekannt	105	105	0	0	0
Andere	2	2	0	0	0

* Personenwagen, Kleinbus, Lieferwagen, Sattelschlepper bis 3.5t

** Lastwagen, Sattelschlepper über 3.5t



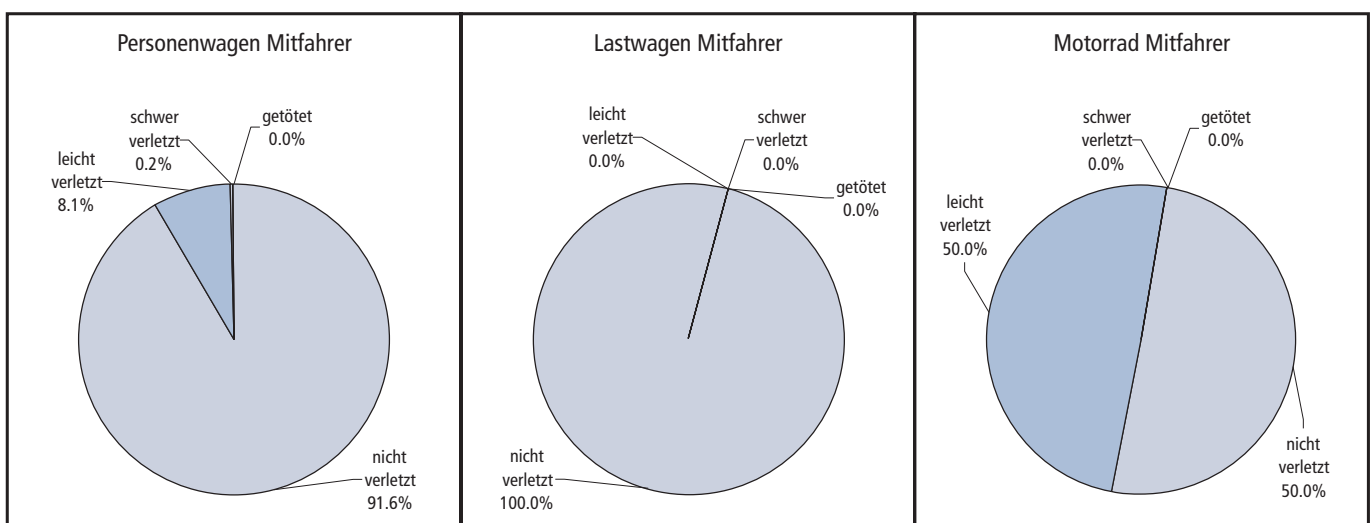
Beteiligte Personen

Mitfahrer

	Total	nicht verletzt	leicht verletzt	schwer verletzt	getötet
Total	432	379	51	2	0
Personenwagen *	406	372	33	1	0
Lastwagen **	5	5	0	0	0
Car / Bus	6	0	6	0	0
Trolleybus	10	0	9	1	0
Tram	0	0	0	0	0
Bahn	0	0	0	0	0
Traktor	0	0	0	0	0
Motorrad	4	2	2	0	0
Kleinmotorrad	0	0	0	0	0
Mofa	0	0	0	0	0
Fahrrad	1	0	1	0	0
Fahrzeugähnliche Geräte	0	0	0	0	0
Unbekannt	0	0	0	0	0
Andere	0	0	0	0	0

* Personenwagen, Kleinbus, Lieferwagen, Sattelschlepper bis 3.5t

** Lastwagen, Sattelschlepper über 3.5t

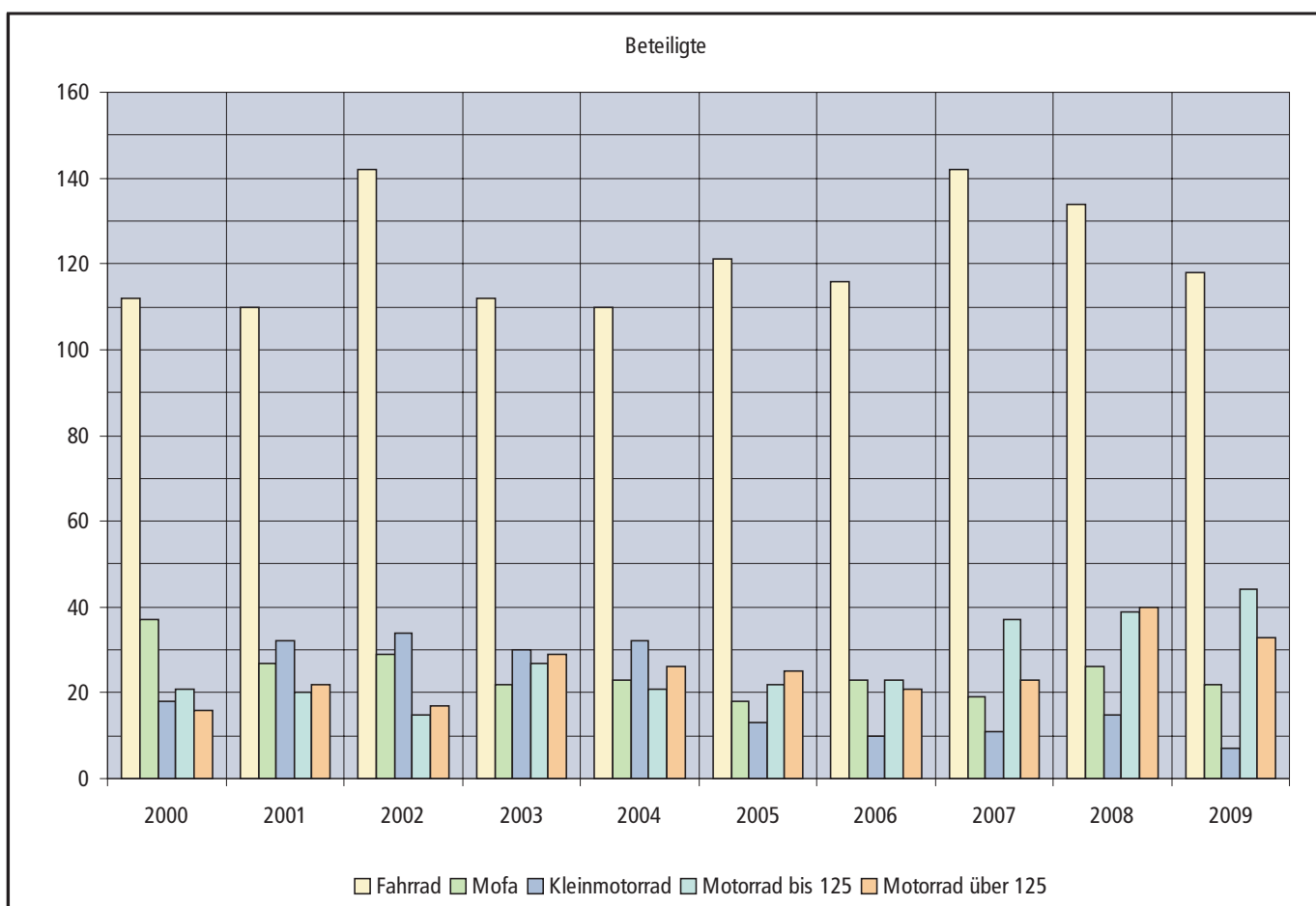




Beteiligte Zweiräder

Beteiligte

	2000	2001	2002	2003	2004	2005	2006	2007	2008	2009
Total	204	211	237	220	212	199	193	232	254	224
Fahrrad	112	110	142	112	110	121	116	142	134	118
Mofa	37	27	29	22	23	18	23	19	26	22
Kleinmotorrad	18	32	34	30	32	13	10	11	15	7
Motorrad bis 125	21	20	15	27	21	22	23	37	39	44
Motorrad über 125	16	22	17	29	26	25	21	23	40	33

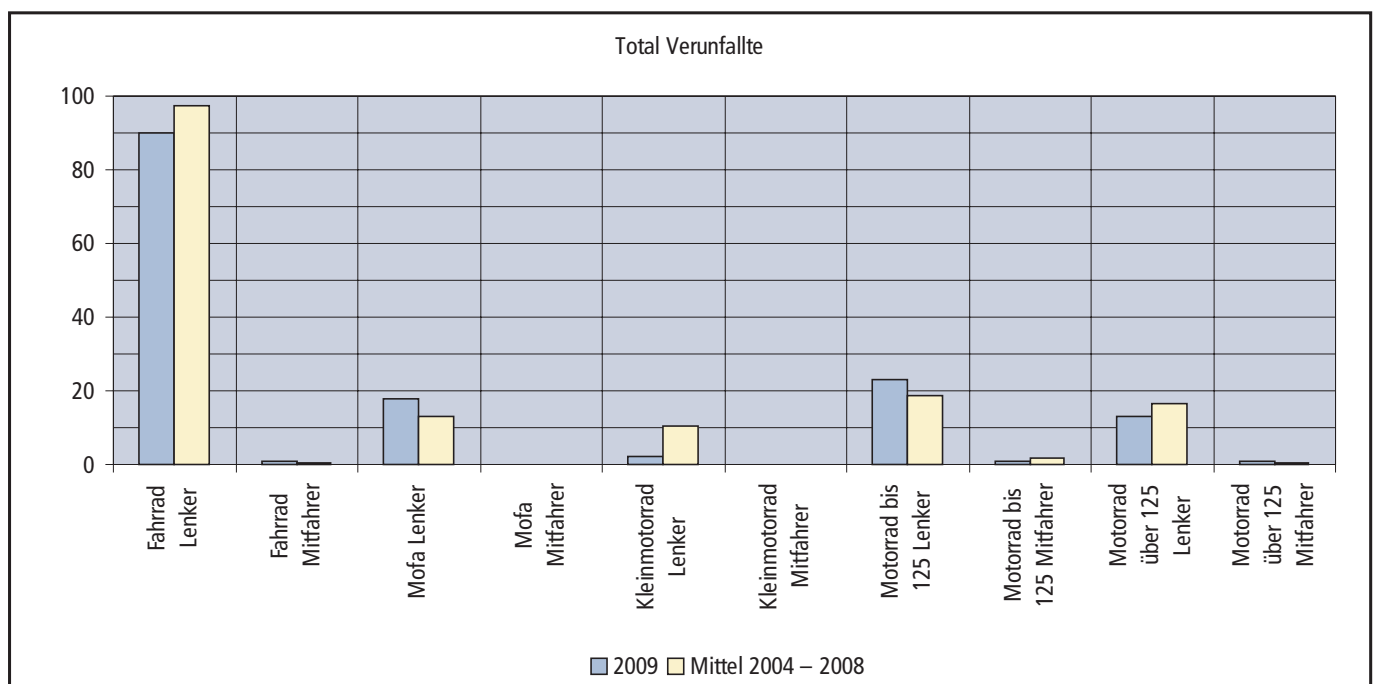




Beteiligte Zweiräder

Verunfallte

	Total Verunfallte				Verletzte				Tote			
	2009	2008	Diff.	Mittel 2004 – 2008	2009	2008	Diff.	Mittel 2004 – 2008	2009	2008	Diff.	Mittel 2004 – 2008
Total	149	172	-23	159.2	148	172	-24	159.0	1	0	1	0.2
Fahrrad Lenker	90	99	-9	97.4	89	99	-10	97.4	1	0	1	0.0
Fahrrad Mitfahrer	1	0	1	0.4	1	0	1	0.4	0	0	0	0.0
Mofa Lenker	18	14	4	13.2	18	14	4	13.2	0	0	0	0.0
Mofa Mitfahrer	0	0	0	0.0	0	0	0	0.0	0	0	0	0.0
Kleinmotorrad Lenker	2	10	-8	10.6	2	10	-8	10.6	0	0	0	0.0
Kleinmotorrad Mitfahrer	0	1	-1	0.2	0	1	-1	0.2	0	0	0	0.0
Motorrad bis 125 Lenker	23	23	0	18.8	23	23	0	18.8	0	0	0	0.0
Motorrad bis 125 Mitfahrer	1	0	1	1.6	1	0	1	1.6	0	0	0	0.0
Motorrad über 125 Lenker	13	23	-10	16.4	13	23	-10	16.2	0	0	0	0.2
Motorrad über 125 Mitfahrer	1	2	-1	0.6	1	2	-1	0.6	0	0	0	0.0





Beteiligte Zweiräder

Hauptursachen Zweiradfahrer als Verursacher

	Total		Fahrrad		Mofa		Kleinmotorrad		Motorrad bis 125		Motorrad über 125	
	Anz.	%	Anz.	%	Anz.	%	Anz.	%	Anz.	%	Anz.	%
Total	96	100.0%	51	100.0%	6	100.0%	4	100.0%	22	100.0%	13	100.0%
Direkter Einfluss des Lenkers	34	35.4%	19	37.3%	0	0.0%	1	25.0%	10	45.5%	4	30.8%
Zustand des Lenkers	6	17.6%	3	15.8%	0		0	0.0%	2	20.0%	1	25.0%
Beeinträchtigte Sicht des Lenkers	0	0.0%	0	0.0%	0		0	0.0%	0	0.0%	0	0.0%
Nichtb. v. Zeichengebung od. Signalisation	0	0.0%	0	0.0%	0		0	0.0%	0	0.0%	0	0.0%
Missachten der Lichtsignale	3	8.8%	1	5.3%	0		0	0.0%	1	10.0%	1	25.0%
Mangelhafte Bedienung des Fahrzeuges	10	29.4%	7	36.8%	0		1	100.0%	0	0.0%	2	50.0%
Ladung des Fahrzeuges	0	0.0%	0	0.0%	0		0	0.0%	0	0.0%	0	0.0%
Unaufmerksamkeit und Ablenkung	15	44.1%	8	42.1%	0		0	0.0%	7	70.0%	0	0.0%
Äusserer Einfluss	7	7.3%	2	3.9%	2	33.3%	1	25.0%	2	9.1%	0	0.0%
Mangel an der Strassenanlage	0	0.0%	0	0.0%	0	0.0%	0	0.0%	0	0.0%	0	
Momentaner äusserer Einfluss	2	28.6%	0	0.0%	1	50.0%	1	100.0%	0	0.0%	0	
Einfluss durch Dritte	5	71.4%	2	100.0%	1	50.0%	0	0.0%	2	100.0%	0	
Mangel am Fahrzeug	0	0.0%	0	0.0%	0	0.0%	0	0.0%	0	0.0%	0	0.0%
Mangelhafter Unterhalt des Fahrzeuges	0		0		0		0		0		0	
Technischer Defekt am Fahrzeug	0		0		0		0		0		0	
Verkehrsablauf / Verkehrsregeln	51	53.1%	28	54.9%	3	50.0%	1	25.0%	10	45.5%	9	69.2%
Geschwindigkeit	7	13.7%	1	3.6%	1	33.3%	0	0.0%	2	20.0%	3	33.3%
Linksfahren, Rechtsfahren und Einspuren	1	2.0%	1	3.6%	0	0.0%	0	0.0%	0	0.0%	0	0.0%
Überholen (Situation)	0	0.0%	0	0.0%	0	0.0%	0	0.0%	0	0.0%	0	0.0%
Überholen (Verkehrsablauf)	4	7.8%	2	7.1%	0	0.0%	1	100.0%	1	10.0%	0	0.0%
Missachten des Vortrittsrechtes	23	45.1%	17	60.7%	2	66.7%	0	0.0%	2	20.0%	2	22.2%
Andere Fahrbewegungen	12	23.5%	3	10.7%	0	0.0%	0	0.0%	5	50.0%	4	44.4%
Fahrrad- und Motorfahrradverkehr	4	7.8%	4	14.3%	0	0.0%	0	0.0%	0	0.0%	0	0.0%
- Nichtbenützen des Radweges	0	0.0%	0	0.0%	0		0		0		0	
- Nichtbenützen des Radstreifens	0	0.0%	0	0.0%	0		0		0		0	
- Fahren in verbotener Richtung	1	25.0%	1	25.0%	0		0		0		0	
- Befahren eines Fussgängerstreifens	1	25.0%	1	25.0%	0		0		0		0	
- Befahren eines Trottoirs / Fussweges (längs)	0	0.0%	0	0.0%	0		0		0		0	
- Nichtbenützen Rad- / Fussweg	0	0.0%	0	0.0%	0		0		0		0	
- Nichtbenützen Unter- / Überführung	0	0.0%	0	0.0%	0		0		0		0	
- Anderes Fehlverhalten Fahrrad / Mofa	2	50.0%	2	50.0%	0		0		0		0	
Unbekannter Mangel / Einfluss	4	4.2%	2	3.9%	1	16.7%	1	25.0%	0	0.0%	0	0.0%

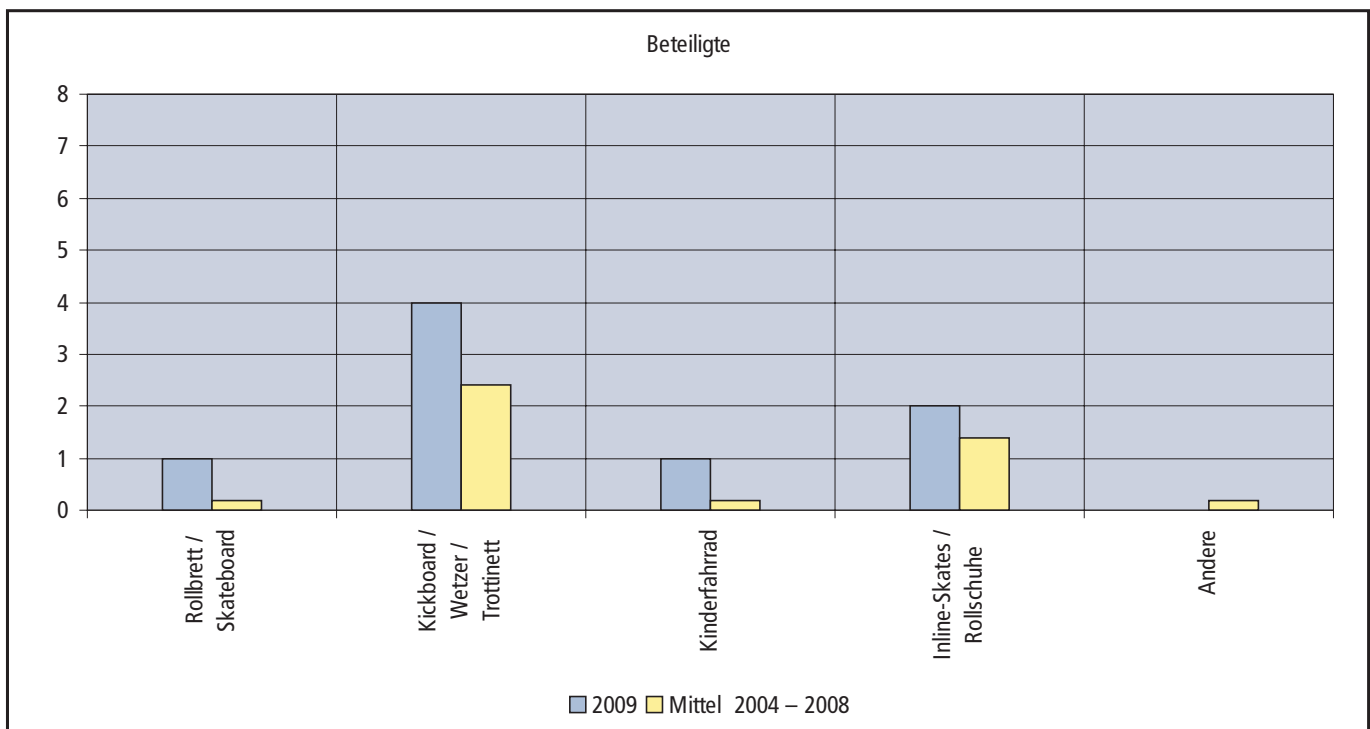


VUSTA 2009 **Stadt Winterthur**

Beteiligte fahrzeugähnliche Geräte

Beteiligte

	2009	2008	Diff.	Mittel 2004 – 2008
Total	8	7	1	4.4
Rollbrett / Skateboard	1	0	1	0.2
Kickboard / Wetzler / Trottinett	4	5	-1	2.4
Kinderfahrrad	1	0	1	0.2
Inline-Skater / Rollschuhe	2	2	0	1.4
Andere	0	0	0	0.2

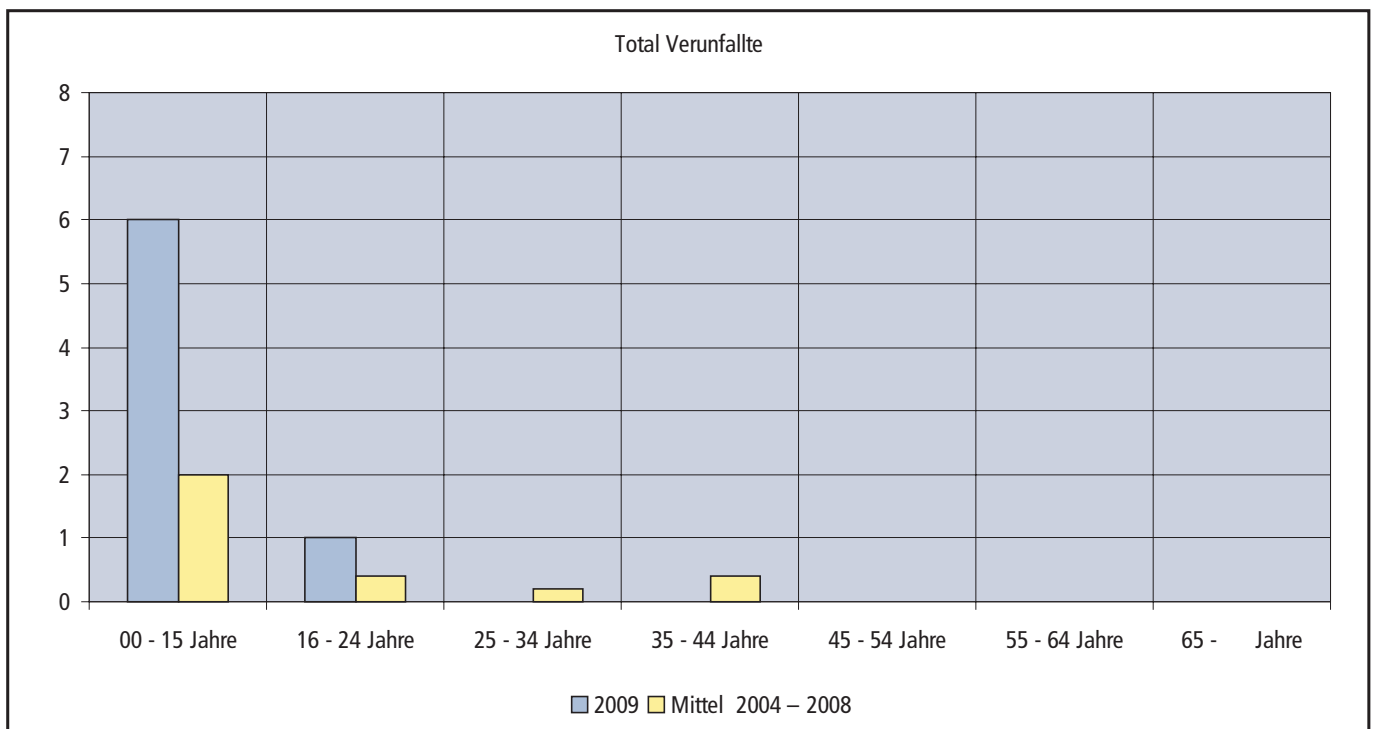




Beteiligte fahrzeugähnliche Geräte

Verunfallte

	Total Verunfallte				Verletzte				Tote			
	2009	2008	Diff.	Mittel 2004 – 2008	2009	2008	Diff.	Mittel 2004 – 2008	2009	2008	Diff.	Mittel 2004 – 2008
Total	7	6	1	3.0	7	6	1	3.0	0	0	0	0.0
00 – 15 Jahre	6	3	3	2.0	6	3	3	2.0	0	0	0	0.0
16 – 24 Jahre	1	2	-1	0.4	1	2	-1	0.4	0	0	0	0.0
25 – 34 Jahre	0	0	0	0.2	0	0	0	0.2	0	0	0	0.0
35 – 44 Jahre	0	1	-1	0.4	0	1	-1	0.4	0	0	0	0.0
45 – 54 Jahre	0	0	0	0.0	0	0	0	0.0	0	0	0	0.0
55 – 64 Jahre	0	0	0	0.0	0	0	0	0.0	0	0	0	0.0
65 – Jahre	0	0	0	0.0	0	0	0	0.0	0	0	0	0.0





Beteiligte fahrzeugähnliche Geräte

Hauptursachen Personen mit fahrzeugähnlichen Geräten als Verursacher

	Total		Rollbrett Skateboard		Kickboard Wetzer Trottinett		Kinderfahrrad		Inline-Skates Rollschuhe		Andere	
	Anz.	%	Anz.	%	Anz.	%	Anz.	%	Anz.	%	Anz.	%
Total	3	100.0%	0		3	100.0%	0		0		0	
Direkter Einfluss des Lenkers	0	0.0%	0		0	0.0%	0		0		0	
Äusserer Einfluss	0	0.0%	0		0	0.0%	0		0		0	
Mangel am Fahrzeug	0	0.0%	0		0	0.0%	0		0		0	
Verkehrsablauf / Verkehrsregeln	3	100.0%	0		3	100.0%	0		0		0	
Geschwindigkeit	0	0.0%	0		0	0.0%	0		0		0	
Linksfahren, Rechtsfahren und Einspuren	0	0.0%	0		0	0.0%	0		0		0	
Überholen (Situation)	0	0.0%	0		0	0.0%	0		0		0	
Überholen (Verkehrsablauf)	0	0.0%	0		0	0.0%	0		0		0	
Missachten des Vortrittsrechtes	0	0.0%	0		0	0.0%	0		0		0	
Andere Fahrbewegungen	0	0.0%	0		0	0.0%	0		0		0	
Fahrrad- und Motorfahrradverkehr	0	0.0%	0		0	0.0%	0		0		0	
Fahrzeugähnliche Geräte	3	100.0%	0		3	100.0%	0		0		0	
- Zu spätes Erkennen wegen Unauffälligkeit	0	0.0%	0		0	0.0%	0		0		0	
- Fahren in verbotener Richtung	0	0.0%	0		0	0.0%	0		0		0	
- Unvorsichtiges Überqueren der Fahrbahn	2	66.7%	0		2	66.7%	0		0		0	
- Spielen auf oder neben der Strasse	0	0.0%	0		0	0.0%	0		0		0	
- Nichtbenützen Trottoir	0	0.0%	0		0	0.0%	0		0		0	
- Nichtbenützen Fussgängerstreifen	0	0.0%	0		0	0.0%	0		0		0	
- Nichtbenützen Unter- / Überführung	0	0.0%	0		0	0.0%	0		0		0	
- Nichtbenützen Fussweg	0	0.0%	0		0	0.0%	0		0		0	
- Nichtbenützen Rad- / Fussweg	0	0.0%	0		0	0.0%	0		0		0	
- Befahren einer Hauptstrasse (längs)	0	0.0%	0		0	0.0%	0		0		0	
- Mangelnde Rücksichtnahme auf Fussgänger	0	0.0%	0		0	0.0%	0		0		0	
- Falsches Verhalten auf Fussgängerstreifen	1	33.3%	0		1	33.3%	0		0		0	
- Anderes Fehlverhalten	0	0.0%	0		0	0.0%	0		0		0	
Unbekannter Mangel / Einfluss	0	0.0%	0		0	0.0%	0		0		0	

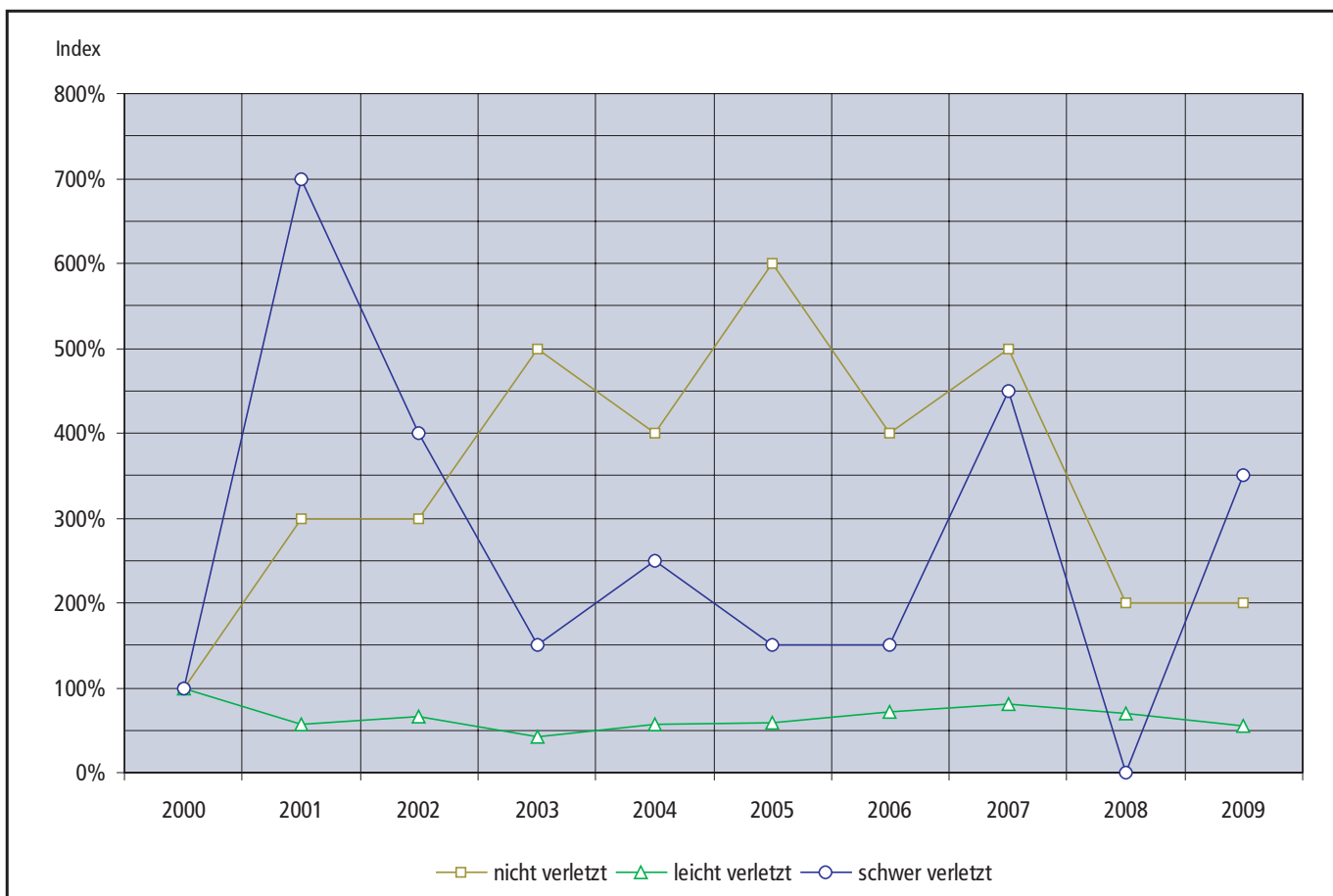


Beteiligte Fussgänger

Beteiligte

	2000	2001	2002	2003	2004	2005	2006	2007	2008	2009
Alle Fussgänger	54	46	46	29	37	38	43	57	36	37
nicht verletzt *	1	3	3	5	4	6	4	5	2	2
leicht verletzt	49	28	32	21	28	29	35	40	34	27
schwer verletzt	2	14	8	3	5	3	3	9	0	7
getötet	2	1	3	0	0	0	1	3	0	1

* inkl. Unbekannt

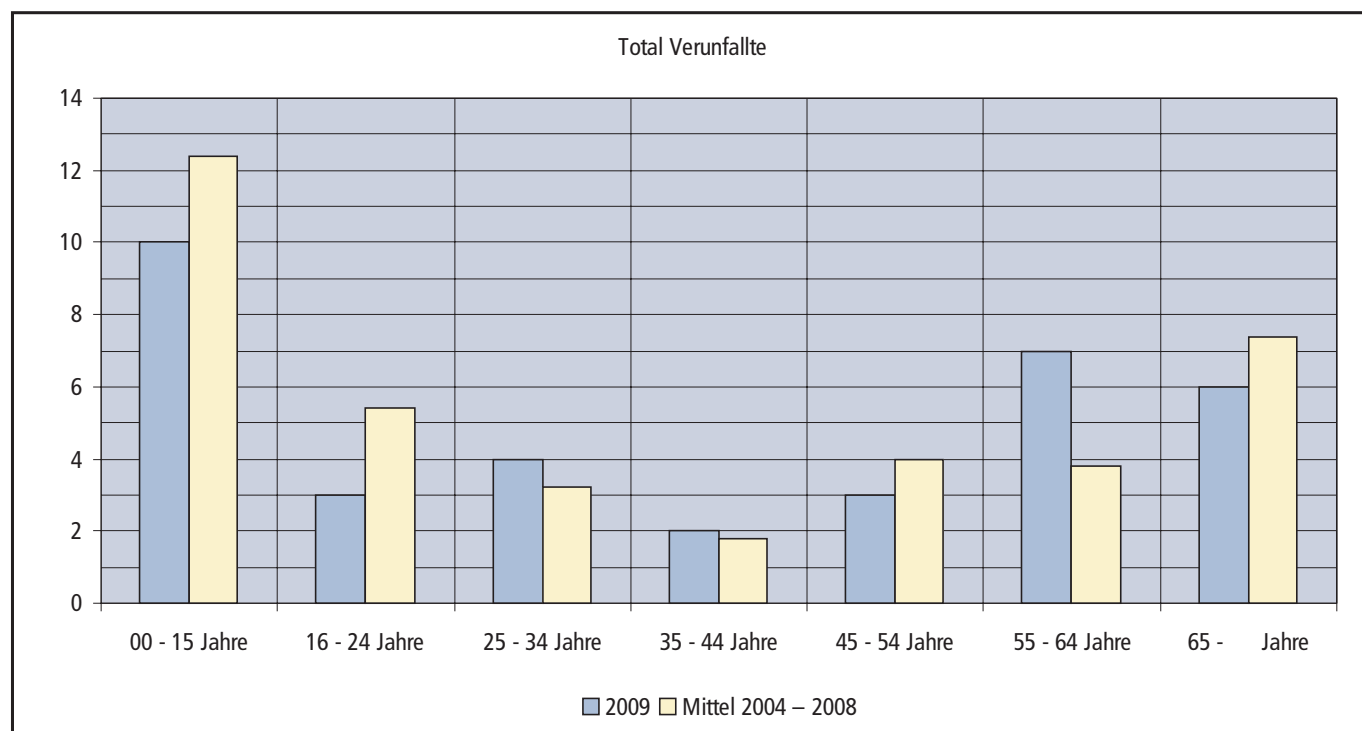


Getötete Personen werden nicht indiziert

Beteiligte Fussgänger

Verunfallte nach Alter

	Total Verunfallte				Verletzte				Tote			
	2009	2008	Diff.	Mittel 2004 – 2008	2009	2008	Diff.	Mittel 2004 – 2008	2009	2008	Diff.	Mittel 2004 – 2008
Total	35	34	1	38.0	34	34	0	37.2	1	0	1	0.8
00 – 15 Jahre	10	13	-3	12.4	10	13	-3	12.4	0	0	0	0.0
16 – 24 Jahre	3	3	0	5.4	3	3	0	5.2	0	0	0	0.2
25 – 34 Jahre	4	1	3	3.2	4	1	3	3.2	0	0	0	0.0
35 – 44 Jahre	2	2	0	1.8	1	2	-1	1.8	1	0	1	0.0
45 – 54 Jahre	3	5	-2	4.0	3	5	-2	4.0	0	0	0	0.0
55 – 64 Jahre	7	6	1	3.8	7	6	1	3.6	0	0	0	0.2
65 – Jahre	6	4	2	7.4	6	4	2	7.0	0	0	0	0.4

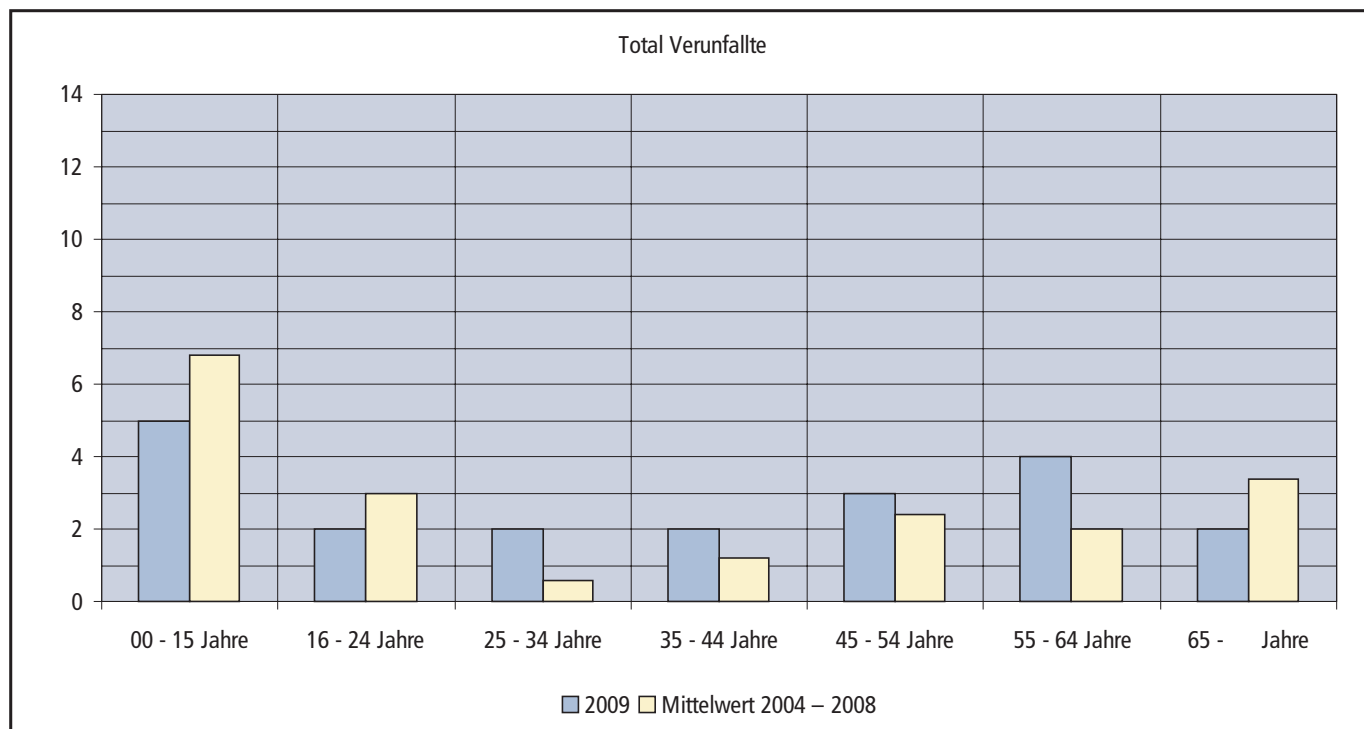




Beteiligte Fussgänger

Verunfallte nach Alter auf Fussgängerstreifen

	Total Verunfallte				Verletzte				Tote			
	2009	2008	Diff.	Mittel 2004 – 2008	2009	2008	Diff.	Mittel 2004 – 2008	2009	2008	Diff.	Mittel 2004 – 2008
Total	20	18	2	19.4	19	18	1	18.6	1	0	1	0.8
00 – 15 Jahre	5	7	-2	6.8	5	7	-2	6.8	0	0	0	0.0
16 – 24 Jahre	2	1	1	3.0	2	1	1	2.8	0	0	0	0.2
25 – 34 Jahre	2	0	2	0.6	2	0	2	0.6	0	0	0	0.0
35 – 44 Jahre	2	1	1	1.2	1	1	0	1.2	1	0	1	0.0
45 – 54 Jahre	3	4	-1	2.4	3	4	-1	2.4	0	0	0	0.0
55 – 64 Jahre	4	4	0	2.0	4	4	0	1.8	0	0	0	0.2
65 – Jahre	2	1	1	3.4	2	1	1	3.0	0	0	0	0.4



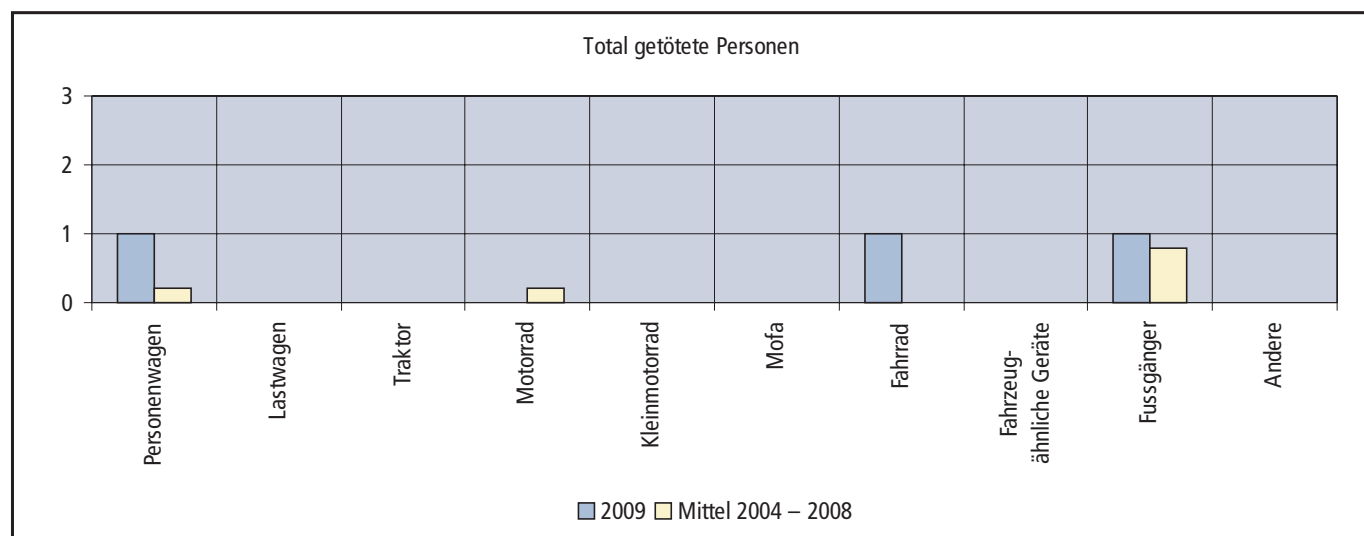
Getötete Personen

Nach Objektarten

	Total getötete Personen				getötete Lenker / Fussgänger				getötete Mitfahrer			
	2009	2008	Diff.	Mittel 2004 – 2008	2009	2008	Diff.	Mittel 2004 – 2008	2009	2008	Diff.	Mittel 2004 – 2008
Total	3	0	3	1.2	3	0	3	1.2	0	0	0	0.0
Personenwagen *	1	0	1	0.2	1	0	1	0.2	0	0	0	0.0
Lastwagen **	0	0	0	0.0	0	0	0	0.0	0	0	0	0.0
Car / Bus	0	0	0	0.0	0	0	0	0.0	0	0	0	0.0
Trolleybus	0	0	0	0.0	0	0	0	0.0	0	0	0	0.0
Tram	0	0	0	0.0	0	0	0	0.0	0	0	0	0.0
Bahn	0	0	0	0.0	0	0	0	0.0	0	0	0	0.0
Traktor	0	0	0	0.0	0	0	0	0.0	0	0	0	0.0
Motorrad	0	0	0	0.2	0	0	0	0.2	0	0	0	0.0
Kleinmotorrad	0	0	0	0.0	0	0	0	0.0	0	0	0	0.0
Mofa	0	0	0	0.0	0	0	0	0.0	0	0	0	0.0
Fahrrad	1	0	1	0.0	1	0	1	0.0	0	0	0	0.0
Fahrzeugähnliche Geräte	0	0	0	0.0	0	0	0	0.0	0	0	0	0.0
Fussgänger	1	0	1	0.8	1	0	1	0.8	0	0	0	0.0
Unbekannt	0	0	0	0.0	0	0	0	0.0	0	0	0	0.0
Andere	0	0	0	0.0	0	0	0	0.0	0	0	0	0.0

* Personenwagen, Kleinbus, Lieferwagen, Sattelschlepper bis 3.5t

** Lastwagen, Sattelschlepper über 3.5t

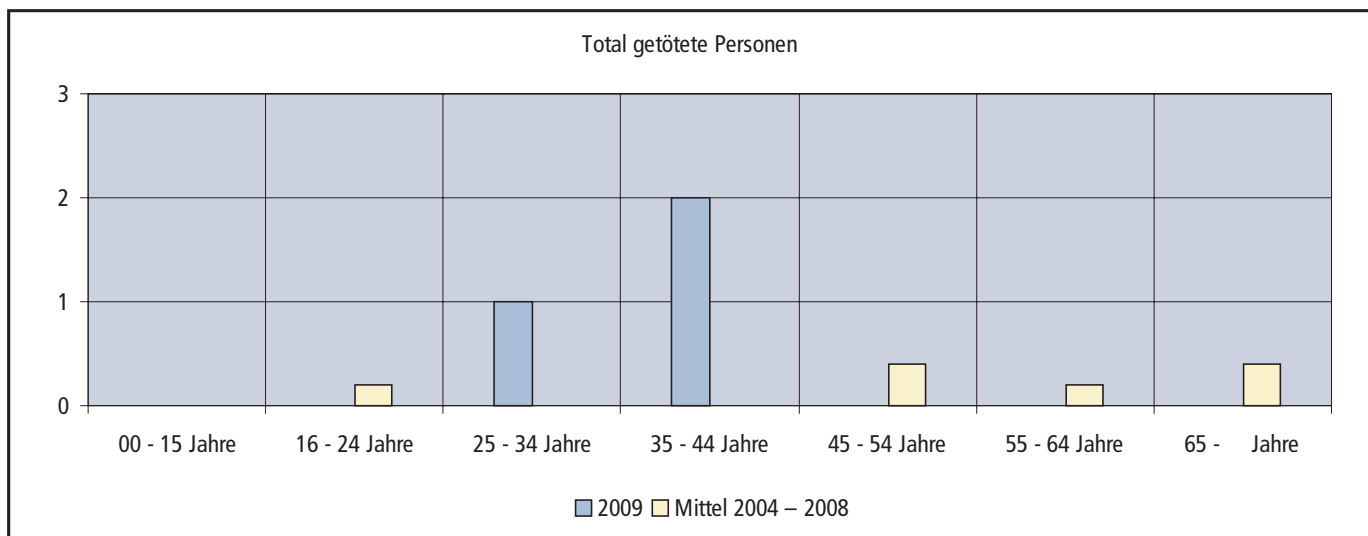




Getötete Personen

Nach Alter

	Total getötete Personen				getötete Lenker / Fussgänger				getötete Mitfahrer			
	2009	2008	Diff.	Mittel 2004 – 2008	2009	2008	Diff.	Mittel 2004 – 2008	2009	2008	Diff.	Mittel 2004 – 2008
Total	3	0	3	1.2	3	0	3	1.2	0	0	0	0.0
00 – 15 Jahre	0	0	0	0.0	0	0	0	0.0	0	0	0	0.0
16 – 24 Jahre	0	0	0	0.2	0	0	0	0.2	0	0	0	0.0
25 – 34 Jahre	1	0	1	0.0	1	0	1	0.0	0	0	0	0.0
35 – 44 Jahre	2	0	2	0.0	2	0	2	0.0	0	0	0	0.0
45 – 54 Jahre	0	0	0	0.4	0	0	0	0.4	0	0	0	0.0
55 – 64 Jahre	0	0	0	0.2	0	0	0	0.2	0	0	0	0.0
65 – Jahre	0	0	0	0.4	0	0	0	0.4	0	0	0	0.0





Anhang

Hinweise und Begriffe

Hinweise

In dieser Broschüre wird der Einfachheit halber nur die männliche Schreibweise für alle an den Verkehrsunfällen beteiligten Personen verwendet. Dies erleichtert die Lesbarkeit und führt dadurch zu übersichtlicheren Statistiken.

Die Bagatellunfälle auf Nebenanlagen an parkierte Fahrzeuge, bei denen der Unfallverursacher der Meldepflicht nicht nachgekommen ist, werden ab dem 1.1.2003 nicht mehr erfasst.

Begriffe

Strassenverkehrsunfall	Für diesen Begriff wird grundsätzlich der Ausdruck "Unfall" verwendet.
Unfall	Ein Unfall liegt dann vor, wenn auf öffentlichen Verkehrsflächen Personen durch Fahrzeuge verletzt oder getötet werden oder Sachschaden verursacht wird. Planmässiges Handeln ist dabei ausgeschlossen.
Unfälle mit Personenschaden	Unfall mit Verunfallten und allfälligem Sachschaden.
Unfälle mit Sachschaden	Unfall ohne Verunfallte, lediglich Sachschaden.
Verunfallte	An einem Unfall beteiligte verletzte oder getötete Personen.
Mängel und Einflüsse	Mögliche Unfallursachen, welche aus Sicht der Unfallauswertung zum Unfall geführt haben. Jedem, an einem Unfall beteiligten Objekt, können bis zu drei Ursachen vergeben werden.
Unfalltyp	Der Unfalltyp bezeichnet die Konfliktsituation, die für die Entstehung eines Unfalls massgebend ist.
Hauptursache	Aus Sicht der Unfallauswertung massgebende Unfallursache, pro Ereignis wird eine Hauptursache bestimmt.
Objekt	An einem Unfall beteiligtes Fahrzeug oder Fussgänger.
Unfallverursacher / Verursacher	Am Unfall beteiligtes Objekt, in der Form einer Person (Lenker oder Fussgänger), welches aus Sicht der Unfallauswertung den Unfall verursacht hat.
Innerorts / Ausserorts	Die Trennung der Innerorts- und Ausserortsstrecken wird durch das Signal "Ortsbeginn" bestimmt. Autobahnen und Autostrassen werden als Ausserortsstrecken definiert.
Autobahnen und Autostrassen	Alle mit dem entsprechenden Signal gemäss SVG gekennzeichneten Strassen.
Hauptstrassen	Alle mit dem entsprechenden Signal gemäss SVG gekennzeichneten Strassen.
Nebenstrassen	Alle mit dem entsprechenden Signal gemäss SVG gekennzeichneten Strassen.
Nebenanlagen	Nebenanlagen sind separate Parkieranlagen (Tiefgaragen, Parkplätze, Parkhäuser), Tankstellen, Vorplätze, etc. bei denen allfällige Fahrmanöver ausserhalb der eigentlichen Strassen ausgeführt werden.



Anhang

Hinweise und Begriffe

Alter	Altersangaben entsprechend dem jeweilig absolvierten Geburtstag.
Kinder	Personen im Alter zwischen 0 und 15 Jahren, d. h. exkl. dem 16. Geburtstag.
Kinderunfälle	Hier werden nur Unfälle betrachtet, die von Kindern selbst beeinflusst werden können, d. h. Kinder als Fussgänger oder Fahrzeuglenker.
Senioren	Personen, die 65 Jahre oder älter sind (inkl. 65. Geburtstag).
Seniorenunfälle	Hier werden nur Unfälle betrachtet, die von Senioren selbst beeinflusst werden können, d. h. Senioren als Fussgänger oder Fahrzeuglenker.
Unfälle unter Einwirkung von Alkohol	Unfälle mit Hauptursache "Angetrunkenheit des Lenkers" (Ursachencode 110) und "Angetrunkenheit des Fussgängers" (Ursachencode 700).
Unfallrate	Anzahl Unfälle bezogen auf 1 Million Fahrzeugkilometer
Verunfalltenrate	Summe Verletzte und Getötete bezogen auf 100 Millionen Fahrzeugkilometer

Kontaktpersonen

Kantonspolizei Zürich
Verkehrstechnische Abteilung
Martin Weissert
Telefon 044 247 37 33
Mail weis@kapo.zh.ch

Dienstabteilung Verkehr der Stadt Zürich
Mobilität und Recht
Dr. Wernher Brucks
Telefon 044 411 88 63
Mail wernher.brucks@dav.stzh.ch

Stadtpolizei Winterthur
Unfallwesen Statistik
Hans Diriwächter
Telefon 052 267 58 22
Mail hans.diriwaechter@win.ch