



Inhaltsverzeichnis

Übersicht

Das Unfallgeschehen auf dem Stadtgebiet Winterthur umfasst die Unfälle in der Stadt Winterthur sowie die Unfälle auf der Autobahn A1 (Umfahrung) und der A4. Ausser für die Rubriken "Auf einen Blick" und "Strassenart" beziehen sich alle Tabellen und Grafiken auf das Unfallgeschehen in der Stadt Winterthur ohne die Autobahn A1 (Umfahrung) und der A4.

Auf einen Blick (inkl. A1 Umfahrung, A4)	69
Unfallgeschehen allgemein	70
Unfallgeschehen nach Strassenarten (inkl. A1 Umfahrung, A4)	72
Unfallgeschehen nach Strassenzuständen	74
Unfallgeschehen nach Lichtverhältnissen	76
Unfallgeschehen nach Monaten	78
Unfallgeschehen nach Wochentagen und Tagesstunden	80
Unfallgeschehen nach Unfalltypen	82
Unfallgeschehen nach Hauptursachen	84
Unfälle unter Einwirkung von Alkohol	86
Kinderunfälle	88
Seniorenunfälle	90
Mutmassliche Unfallverursacher	92
Beteiligte Personen	94
Beteiligte Zweiräder	97
Beteiligte fahrzeugähnliche Geräte	100
Beteiligte Fussgänger	103
Getötete Personen	106
Anhang, Hinweise und Begriffe	153



Auf einen Blick

Total Unfälle

	2007	2006	Veränderung	Mittel 2002 – 2006
Stadtgebiet Winterthur	1'474	1'429	3%	1'363.0
A1 Umfahrung, A4	180	186	-3%	173.0
Stadt Winterthur	1'294	1'243	4%	1'190.0

Unfälle mit Sachschaden

	2007	2006	Veränderung	Mittel 2002 – 2006
Stadtgebiet Winterthur	1'057	1'050	1%	982.2
A1 Umfahrung, A4	145	148	-2%	142.8
Stadt Winterthur	912	902	1%	839.4

Unfälle mit Personenschaden

	2007	2006	Veränderung	Mittel 2002 – 2006
Stadtgebiet Winterthur	417	379	10%	380.8
A1 Umfahrung, A4	35	38	-8%	30.2
Stadt Winterthur	382	341	12%	350.6

Verunfallte

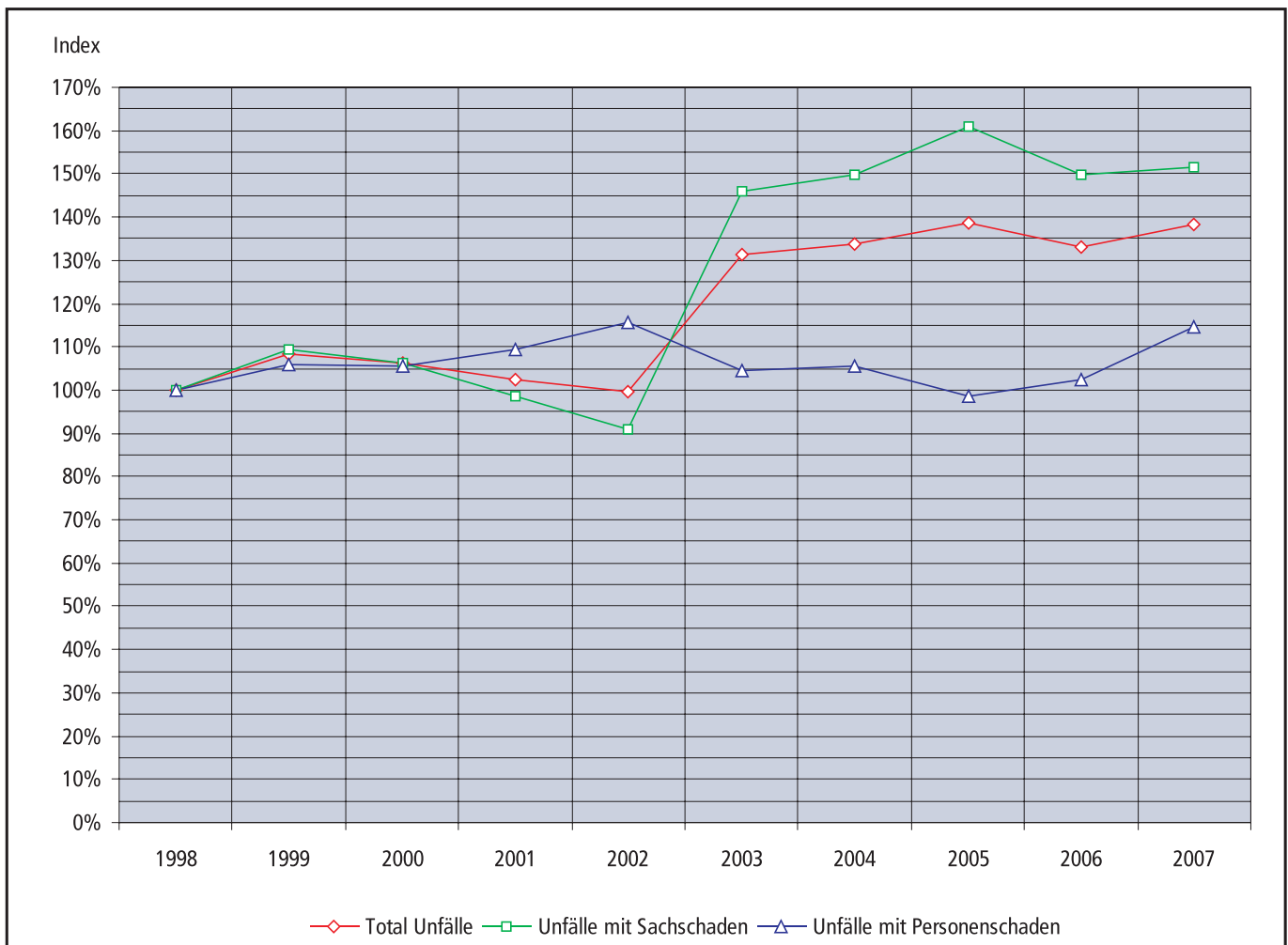
	2007			2006			Veränderung			Mittel 2002 – 2006		
	Alle	Verl.	Tote	Alle	Verl.	Tote	Alle	Verl.	Tote	Alle	Verl.	Tote
Stadtgebiet Winterthur	494	490	4	460	459	1	34	31	3	463.4	460.6	2.8
A1 Umfahrung, A4	44	43	1	49	49	0	-5	-6	1	40.8	40.4	0.4
Stadt Winterthur	450	447	3	411	410	1	39	37	2	422.6	420.2	2.4



Unfallgeschehen allgemein

Unfälle

	1998	1999	2000	2001	2002	2003	2004	2005	2006	2007
Total Unfälle	935	1'012	992	958	932	1'227	1'252	1'296	1'243	1'294
Unfälle mit Sachschaden	602	659	640	594	547	879	901	968	902	912
Unfälle mit Personenschaden	333	353	352	364	385	348	351	328	341	382



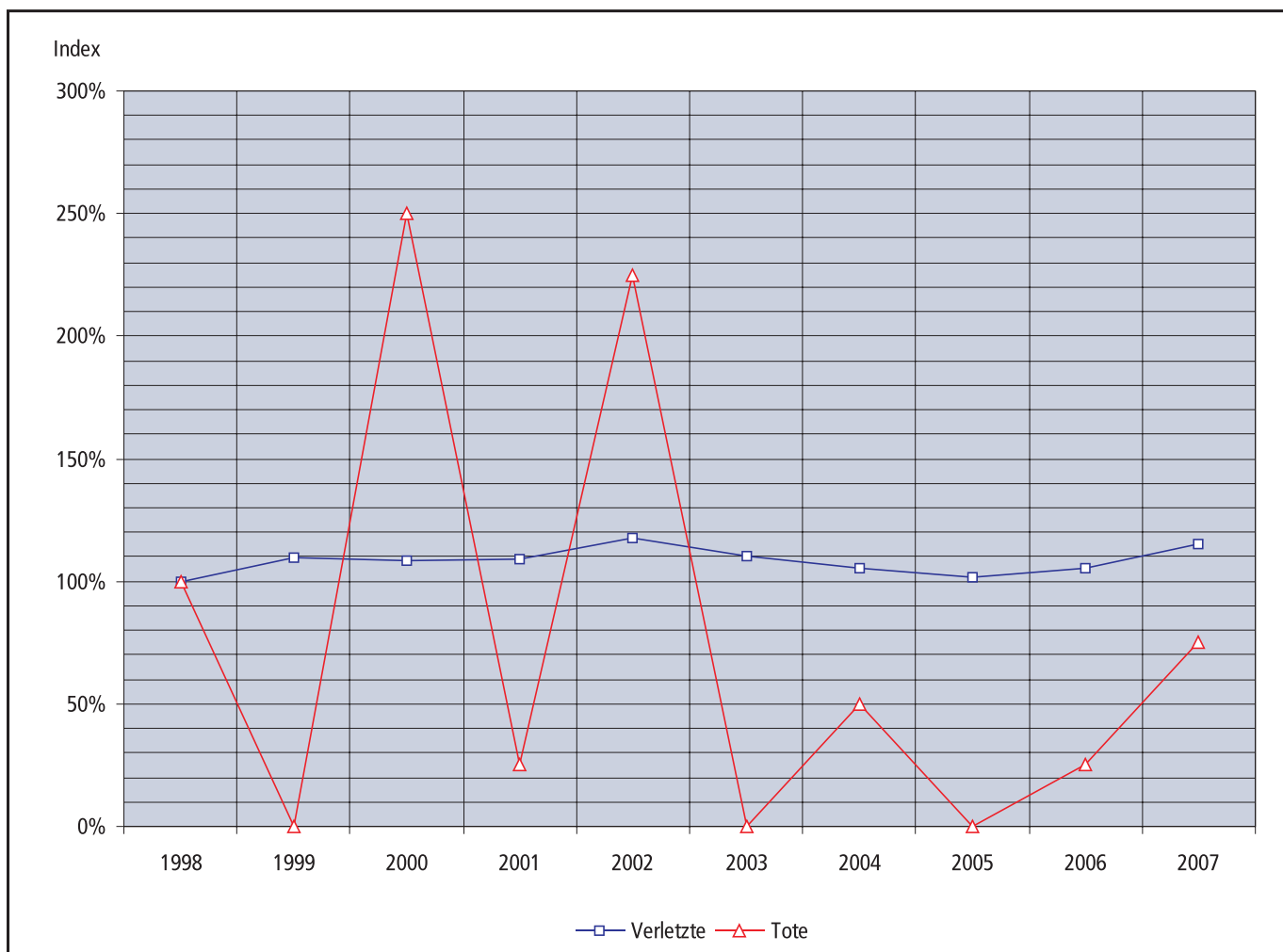


VUSTA 2007 **Stadt Winterthur**

Unfallgeschehen allgemein

Verunfallte

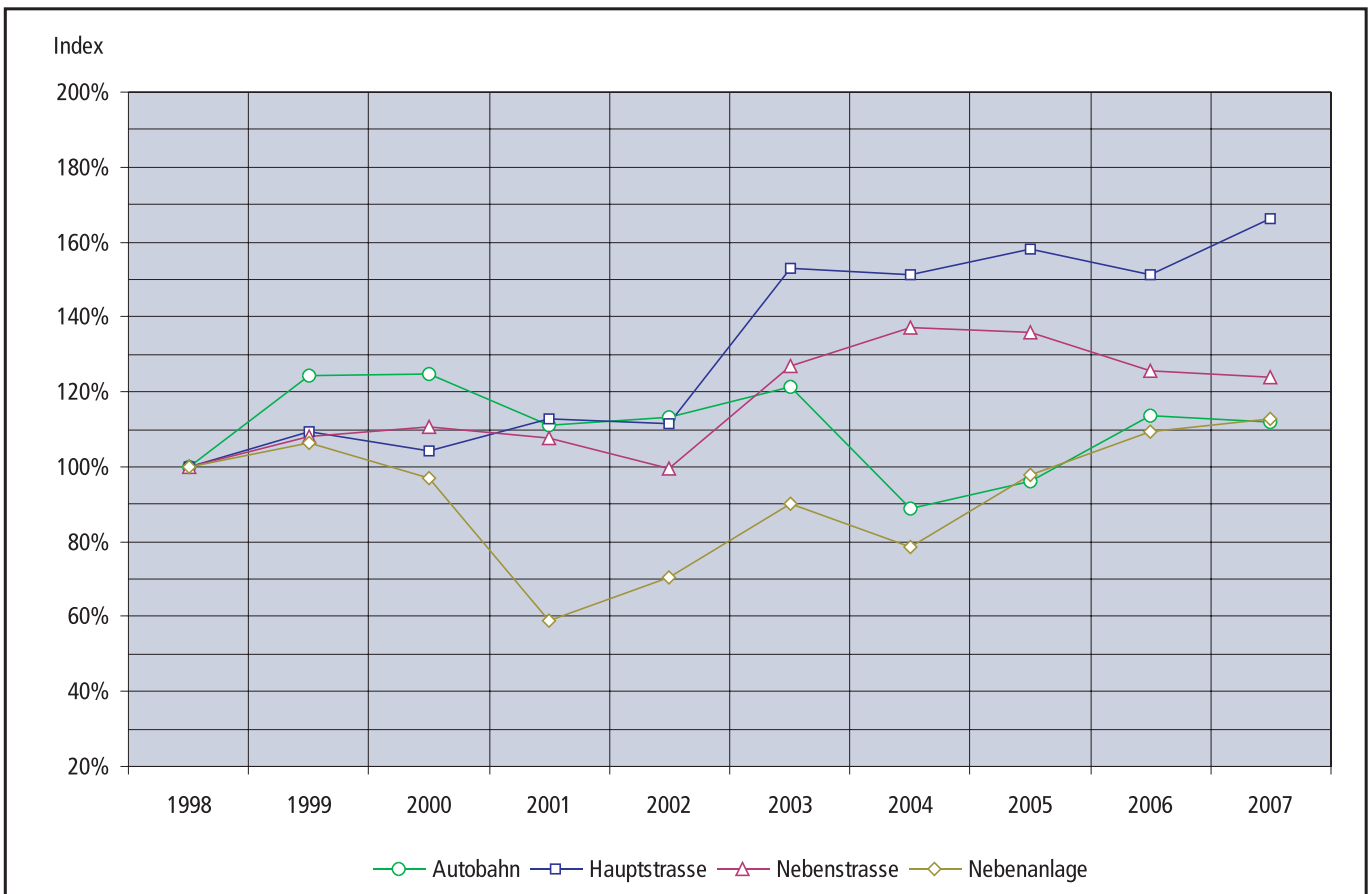
	1998	1999	2000	2001	2002	2003	2004	2005	2006	2007
Total Verunfallte	393	426	431	426	466	428	412	396	411	450
Verletzte	389	426	421	425	457	428	410	396	410	447
Tote	4	0	10	1	9	0	2	0	1	3



Unfallgeschehen nach Strassenarten

Unfälle

	1998	1999	2000	2001	2002	2003	2004	2005	2006	2007
Alle Strassen	1'097	1'214	1'194	1'138	1'116	1'422	1'395	1'453	1'429	1'474
Autobahn	161	200	201	179	182	195	143	155	183	180
Autostrasse	1	2	1	1	2	0	0	2	3	0
Hauptstrasse	356	389	371	402	397	544	539	563	539	591
Nebenstrasse	440	475	486	474	437	558	604	597	552	546
Nebenanlage	139	148	135	82	98	125	109	136	152	157



Unfälle auf Autostrassen werden nicht indexiert

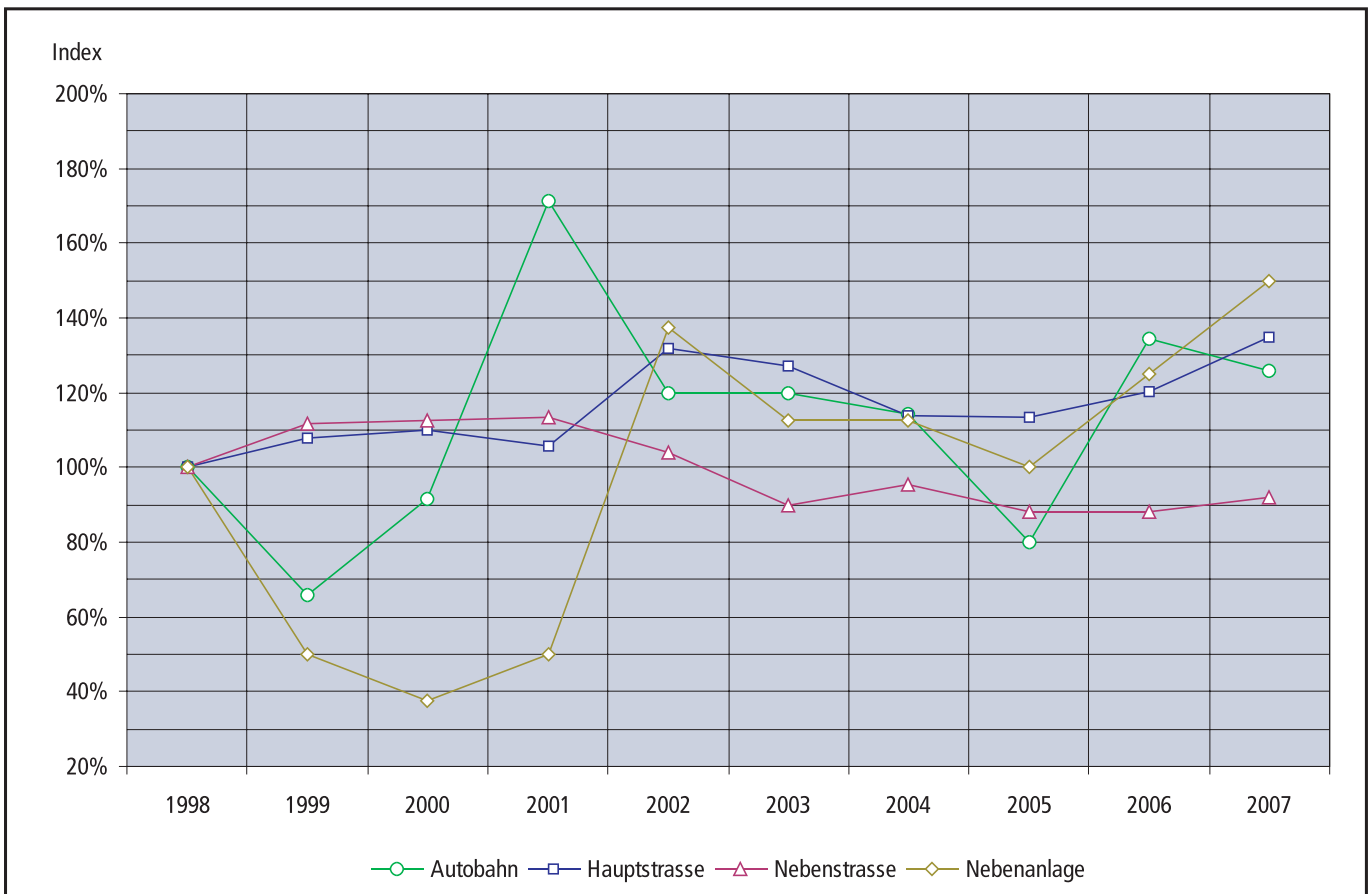


VUSTA 2007 **Stadtgebiet Winterthur**

Unfallgeschehen nach Strassenarten

Verunfallte

	1998	1999	2000	2001	2002	2003	2004	2005	2006	2007
Alle Strassen	428	449	464	486	509	470	452	426	460	494
Autobahn	35	23	32	60	42	42	40	28	47	44
Autostrasse	0	0	1	0	1	0	0	2	2	0
Hauptstrasse	194	209	213	205	256	247	221	220	233	262
Nebenstrasse	191	213	215	217	199	172	182	168	168	176
Nebenanlage	8	4	3	4	11	9	9	8	10	12

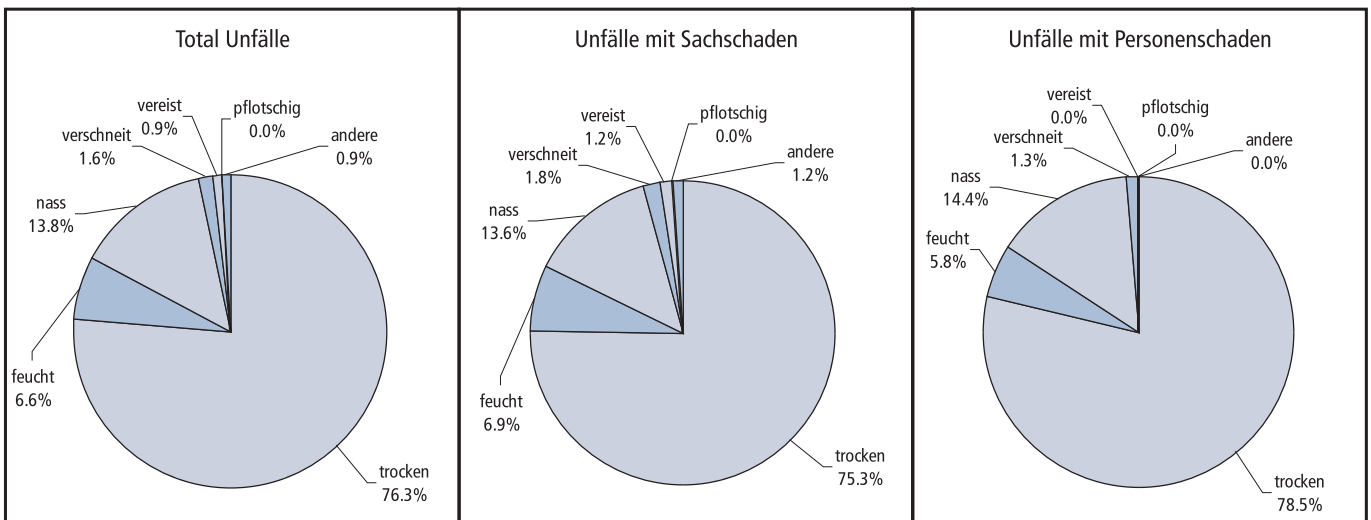


Verunfallte auf Autostrassen werden nicht indiziert

Unfallgeschehen nach Strassenzuständen

Unfälle

	Total Unfälle				Unfälle mit Sachschaden				Unfälle mit Personenschaden			
	2007	2006	Diff.	Mittel 2002 – 2006	2007	2006	Diff.	Mittel 2002 – 2006	2007	2006	Diff.	Mittel 2002 – 2006
Total	1'294	1'243	51	1'190.0	912	902	10	839.4	382	341	41	350.6
trocken	987	920	67	870.6	687	673	14	606.4	300	247	53	264.2
feucht	85	96	-11	98.2	63	72	-9	72.2	22	24	-2	26.0
nass	179	165	14	159.2	124	110	14	108.0	55	55	0	51.2
verschneit	21	28	-7	29.4	16	22	-6	25.4	5	6	-1	4.0
vereist	11	23	-12	22.0	11	15	-4	18.2	0	8	-8	3.8
pflotschig	0	2	-2	4.6	0	1	-1	3.4	0	1	-1	1.2
andere	11	9	2	6.0	11	9	2	5.8	0	0	0	0.2

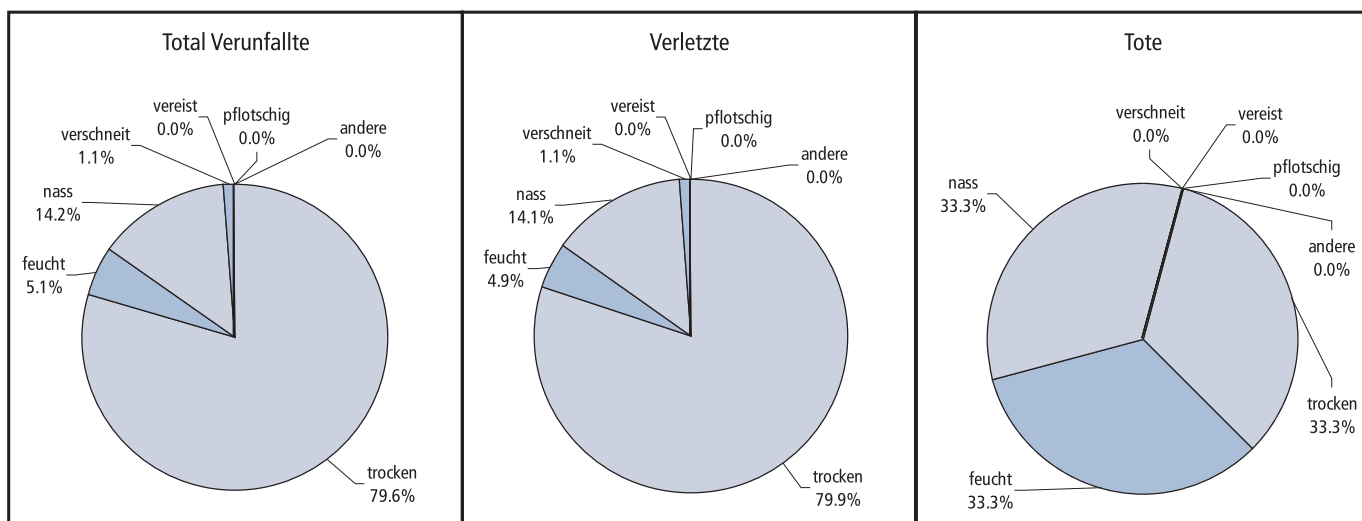




Unfallgeschehen nach Strassenzuständen

Verunfallte

	Total Verunfallte				Verletzte				Tote			
	2007	2006	Diff.	Mittel 2002 – 2006	2007	2006	Diff.	Mittel 2002 – 2006	2007	2006	Diff.	Mittel 2002 – 2006
Total	450	411	39	422.6	447	410	37	420.2	3	1	2	2.4
trocken	358	299	59	318.8	357	298	59	316.8	1	1	0	2.0
feucht	23	28	-5	30.4	22	28	-6	30.2	1	0	1	0.2
nass	64	65	-1	62.8	63	65	-2	62.6	1	0	1	0.2
verschneit	5	9	-4	5.0	5	9	-4	5.0	0	0	0	0.0
vereist	0	9	-9	4.0	0	9	-9	4.0	0	0	0	0.0
pflotschig	0	1	-1	1.4	0	1	-1	1.4	0	0	0	0.0
andere	0	0	0	0.2	0	0	0	0.2	0	0	0	0.0



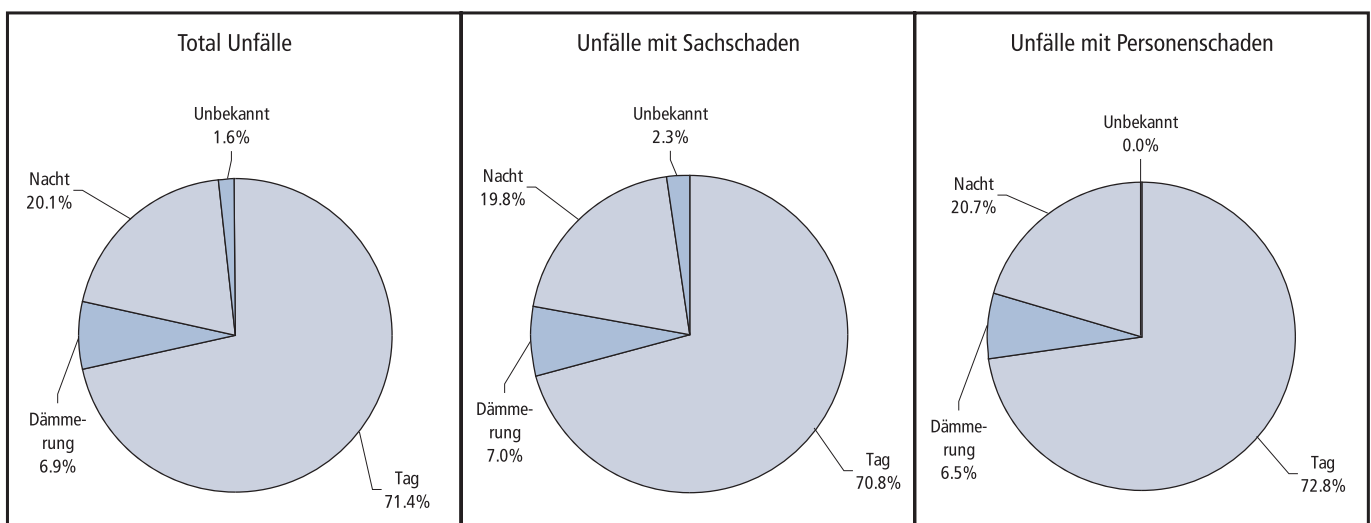


VUSTA 2007 **Stadt Winterthur**

Unfallgeschehen nach Lichtverhältnissen

Unfälle

	Total Unfälle				Unfälle mit Sachschaden				Unfälle mit Personenschaden			
	2007	2006	Diff.	Mittel 2002 – 2006	2007	2006	Diff.	Mittel 2002 – 2006	2007	2006	Diff.	Mittel 2002 – 2006
Total	1'294	1'243	51	1'190.0	912	902	10	839.4	382	341	41	350.6
Tag	924	866	58	824.2	646	623	23	569.8	278	243	35	254.4
Dämmerung	89	85	4	74.4	64	58	6	50.4	25	27	-2	24.0
Nacht	260	265	-5	275.0	181	194	-13	203.0	79	71	8	72.0
Unbekannt	21	27	-6	16.4	21	27	-6	16.2	0	0	0	0.2



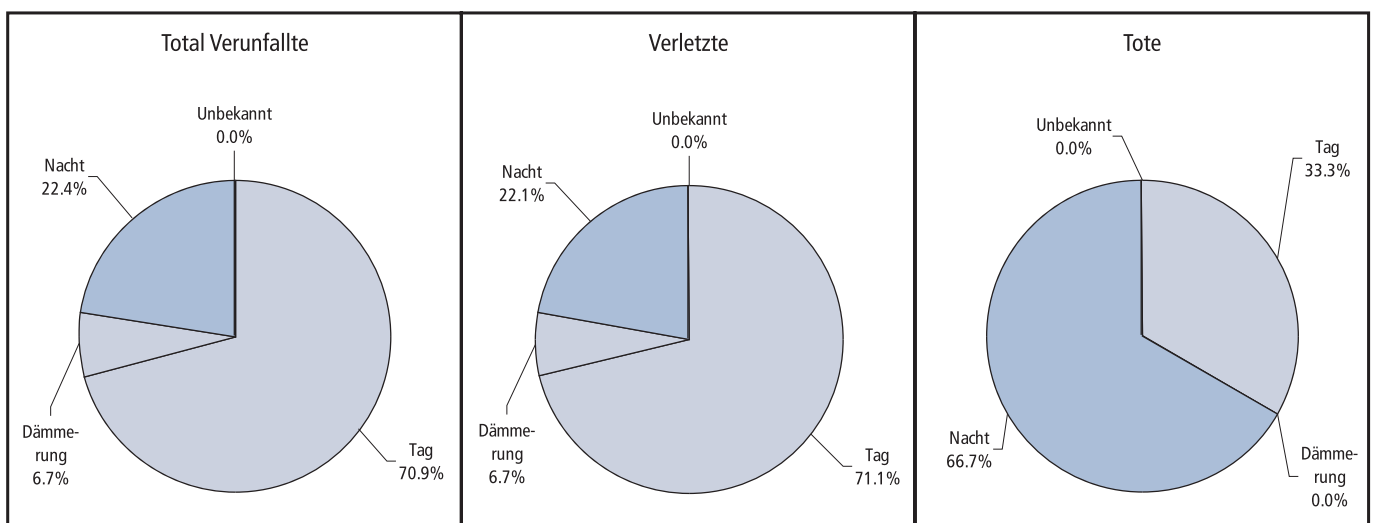


VUSTA 2007 **Stadt Winterthur**

Unfallgeschehen nach Lichtverhältnissen

Verunfallte

	Total Verunfallte				Verletzte				Tote			
	2007	2006	Diff.	Mittel 2002 – 2006	2007	2006	Diff.	Mittel 2002 – 2006	2007	2006	Diff.	Mittel 2002 – 2006
Total	450	411	39	422.6	447	410	37	420.2	3	1	2	2.4
Tag	319	290	29	303.4	318	289	29	301.4	1	1	0	2.0
Dämmerung	30	32	-2	27.0	30	32	-2	27.0	0	0	0	0.0
Nacht	101	89	12	92.0	99	89	10	91.6	2	0	2	0.4
Unbekannt	0	0	0	0.2	0	0	0	0.2	0	0	0	0.0



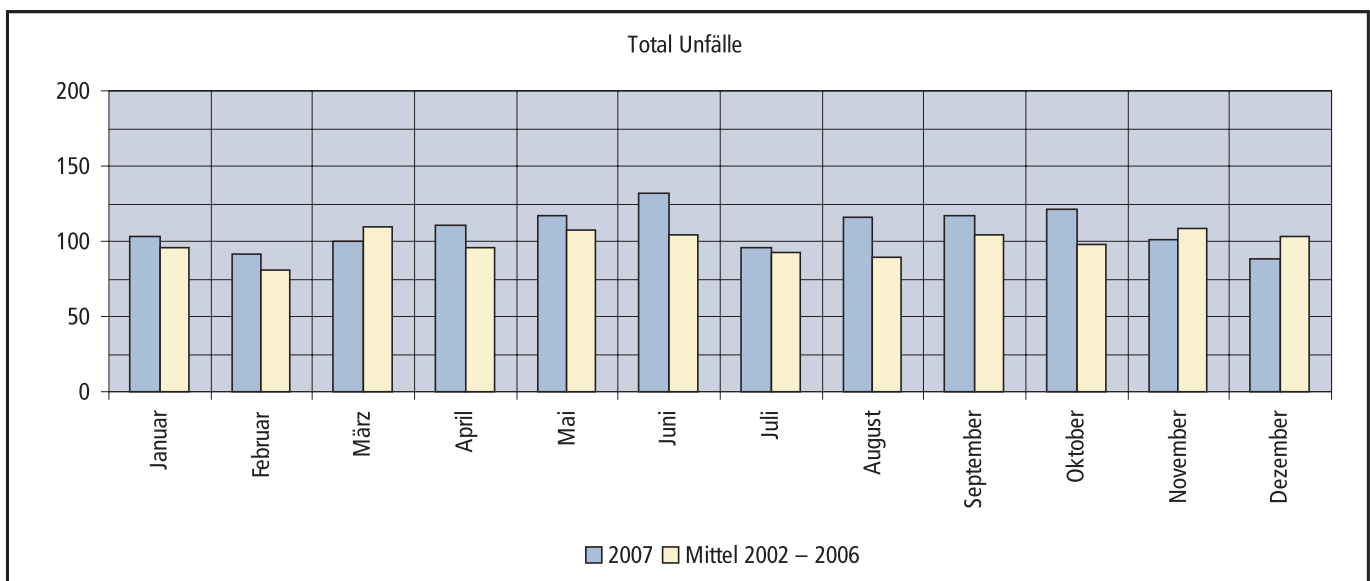


VUSTA 2007 **Stadt Winterthur**

Unfallgeschehen nach Monaten

Unfälle

	Total Unfälle				Unfälle mit Sachschaden				Unfälle mit Personenschaden			
	2007	2006	Diff.	Mittel 2002 – 2006	2007	2006	Diff.	Mittel 2002 – 2006	2007	2006	Diff.	Mittel 2002 – 2006
Total	1'294	1'243	51	1'190.0	912	902	10	839.4	382	341	41	350.6
Januar	103	77	26	95.6	74	55	19	70.2	29	22	7	25.4
Februar	92	86	6	80.4	59	68	-9	61.2	33	18	15	19.2
März	100	123	-23	110.0	76	94	-18	84.0	24	29	-5	26.0
April	111	103	8	95.4	87	78	9	69.4	24	25	-1	26.0
Mai	117	115	2	107.6	82	75	7	70.8	35	40	-5	36.8
Juni	132	110	22	104.6	89	72	17	70.4	43	38	5	34.2
Juli	96	100	-4	92.4	61	68	-7	66.0	35	32	3	26.4
August	116	105	11	89.6	80	78	2	59.4	36	27	9	30.2
September	117	100	17	103.8	86	75	11	67.4	31	25	6	36.4
Oktober	121	83	38	98.4	81	63	18	67.4	40	20	20	31.0
November	101	127	-26	109.0	70	88	-18	75.8	31	39	-8	33.2
Dezember	88	114	-26	103.2	67	88	-21	77.4	21	26	-5	25.8



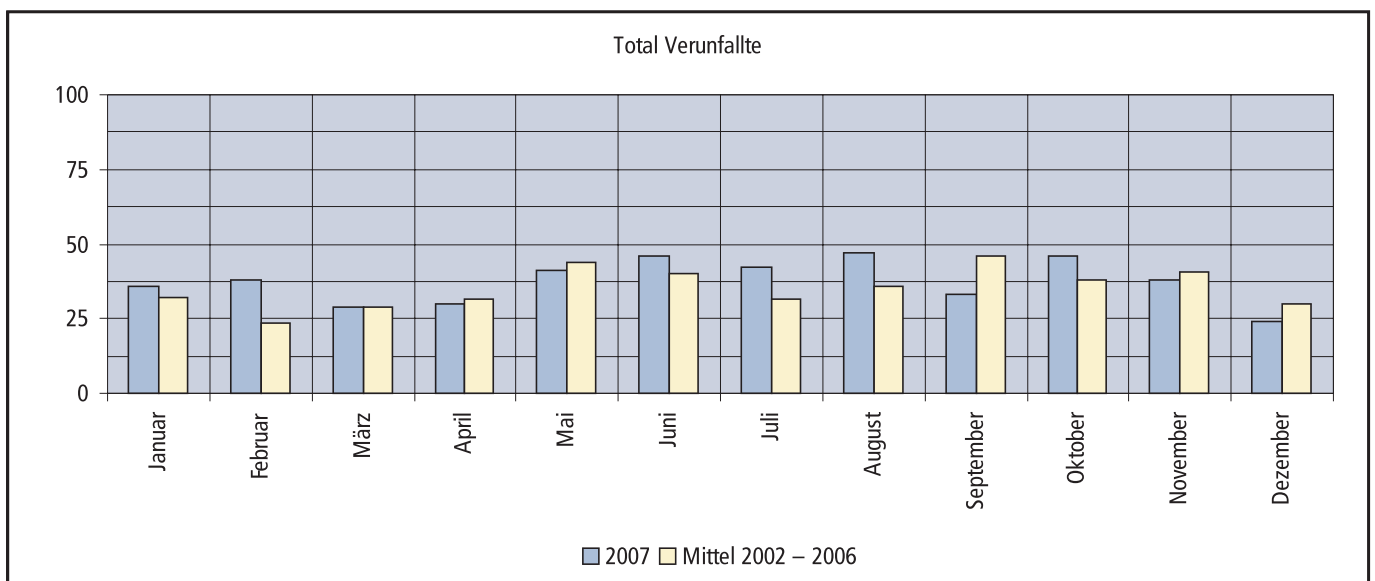


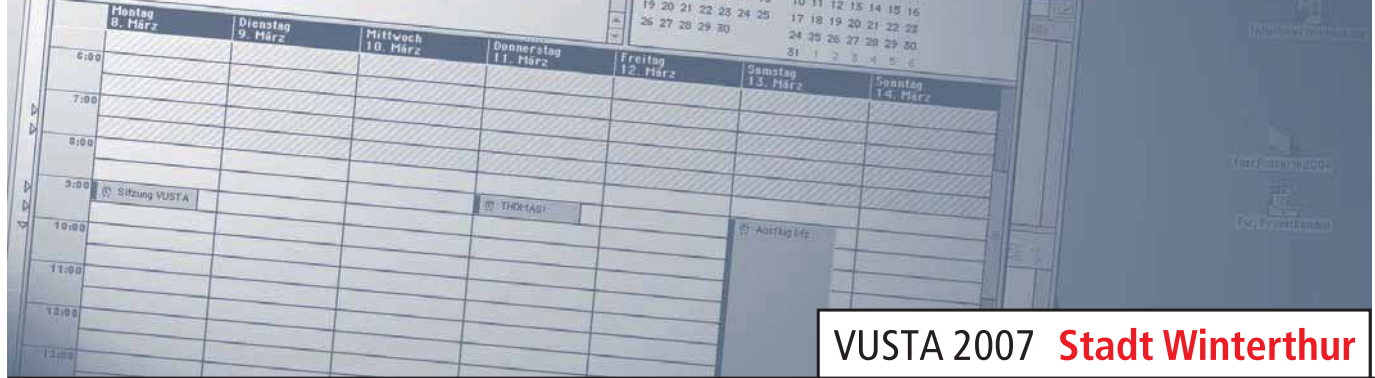
VUSTA 2007 **Stadt Winterthur**

Unfallgeschehen nach Monaten

Verunfallte

	Total Verunfallte				Verletzte				Tote			
	2007	2006	Diff.	Mittel 2002 – 2006	2007	2006	Diff.	Mittel 2002 – 2006	2007	2006	Diff.	Mittel 2002 – 2006
Total	450	411	39	422.6	447	410	37	420.2	3	1	2	2.4
Januar	36	27	9	32.2	36	27	9	32.2	0	0	0	0.0
Februar	38	24	14	23.4	38	23	15	23.2	0	1	-1	0.2
März	29	32	-3	29.0	29	32	-3	29.0	0	0	0	0.0
April	30	28	2	31.6	30	28	2	31.2	0	0	0	0.4
Mai	41	48	-7	43.6	41	48	-7	43.6	0	0	0	0.0
Juni	46	47	-1	40.2	46	47	-1	40.2	0	0	0	0.0
Juli	42	44	-2	31.8	42	44	-2	31.4	0	0	0	0.4
August	47	32	15	35.6	47	32	15	35.6	0	0	0	0.0
September	33	29	4	46.0	32	29	3	45.2	1	0	1	0.8
Oktober	46	25	21	38.2	46	25	21	37.6	0	0	0	0.6
November	38	45	-7	40.8	36	45	-9	40.8	2	0	2	0.0
Dezember	24	30	-6	30.2	24	30	-6	30.2	0	0	0	0.0





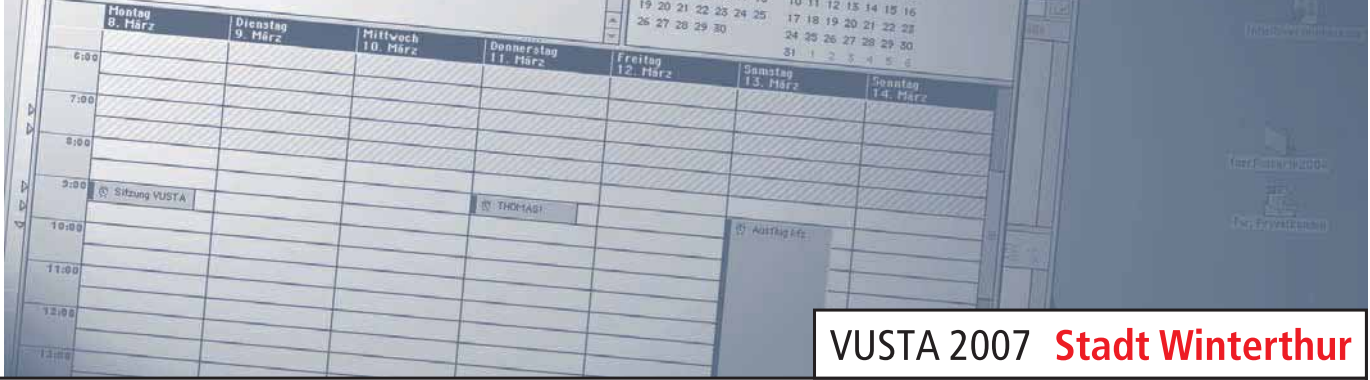
VUSTA 2007 **Stadt Winterthur**

Unfallgeschehen nach Wochentagen und Tagesstunden

Unfälle

	Mittel Montag - Freitag				Samstag				Sonntag			
	2007	2006	Diff.	Mittel 2002 - 2006	2007	2006	Diff.	Mittel 2002 - 2006	2007	2006	Diff.	Mittel 2002 - 2006
Total*	198	193	5	182.0	186	163	23	174.6	116	114	2	105.8
00 – 01 Uhr	2	1	1	1.0	2	2	0	3.2	3	2	1	3.6
01 – 02 Uhr	1	0	1	1.4	2	2	0	3.8	2	7	-5	5.8
02 – 03 Uhr	1	1	0	1.2	0	2	-2	3.2	4	0	4	3.2
03 – 04 Uhr	1	1	0	1.0	2	1	1	2.6	3	2	1	3.0
04 – 05 Uhr	0	0	0	0.6	2	5	-3	2.4	3	4	-1	3.2
05 – 06 Uhr	2	2	0	1.6	1	1	1	2.2	6	3	3	4.4
06 – 07 Uhr	6	4	2	4.2	4	1	0	2.4	2	4	-2	3.0
07 – 08 Uhr	10	13	-3	10.4	6	1	3	3.4	0	0	0	1.4
08 – 09 Uhr	8	8	0	7.4	5	2	4	4.8	1	4	-3	1.6
09 – 10 Uhr	8	9	-1	7.4	14	10	-5	6.8	6	4	2	2.4
10 – 11 Uhr	7	9	-2	8.4	13	12	2	10.4	1	1	0	2.2
11 – 12 Uhr	11	10	1	10.0	13	7	6	9.6	8	7	1	3.4
12 – 13 Uhr	9	10	-1	9.4	21	5	8	11.0	5	5	0	4.4
13 – 14 Uhr	14	11	3	11.2	14	13	8	15.4	6	4	2	6.8
14 – 15 Uhr	11	13	-2	11.0	16	14	0	15.6	11	7	4	6.2
15 – 16 Uhr	16	14	2	11.6	12	10	6	13.6	8	7	1	6.0
16 – 17 Uhr	15	17	-2	15.8	12	18	-6	12.6	5	11	-6	9.0
17 – 18 Uhr	21	21	0	21.4	6	9	3	8.8	8	5	3	6.6
18 – 19 Uhr	16	12	4	13.0	5	6	0	6.4	8	6	2	6.4
19 – 20 Uhr	7	10	-3	9.8	5	7	-2	5.6	6	2	4	3.4
20 – 21 Uhr	5	5	0	6.8	8	2	3	4.8	7	7	0	3.2
21 – 22 Uhr	5	6	-1	5.0	8	5	3	3.6	3	6	-3	4.6
22 – 23 Uhr	5	3	2	3.6	4	7	1	5.2	4	4	0	3.6
23 – 24 Uhr	3	4	-1	2.6	9	8	-4	9.6	0	3	-3	1.6

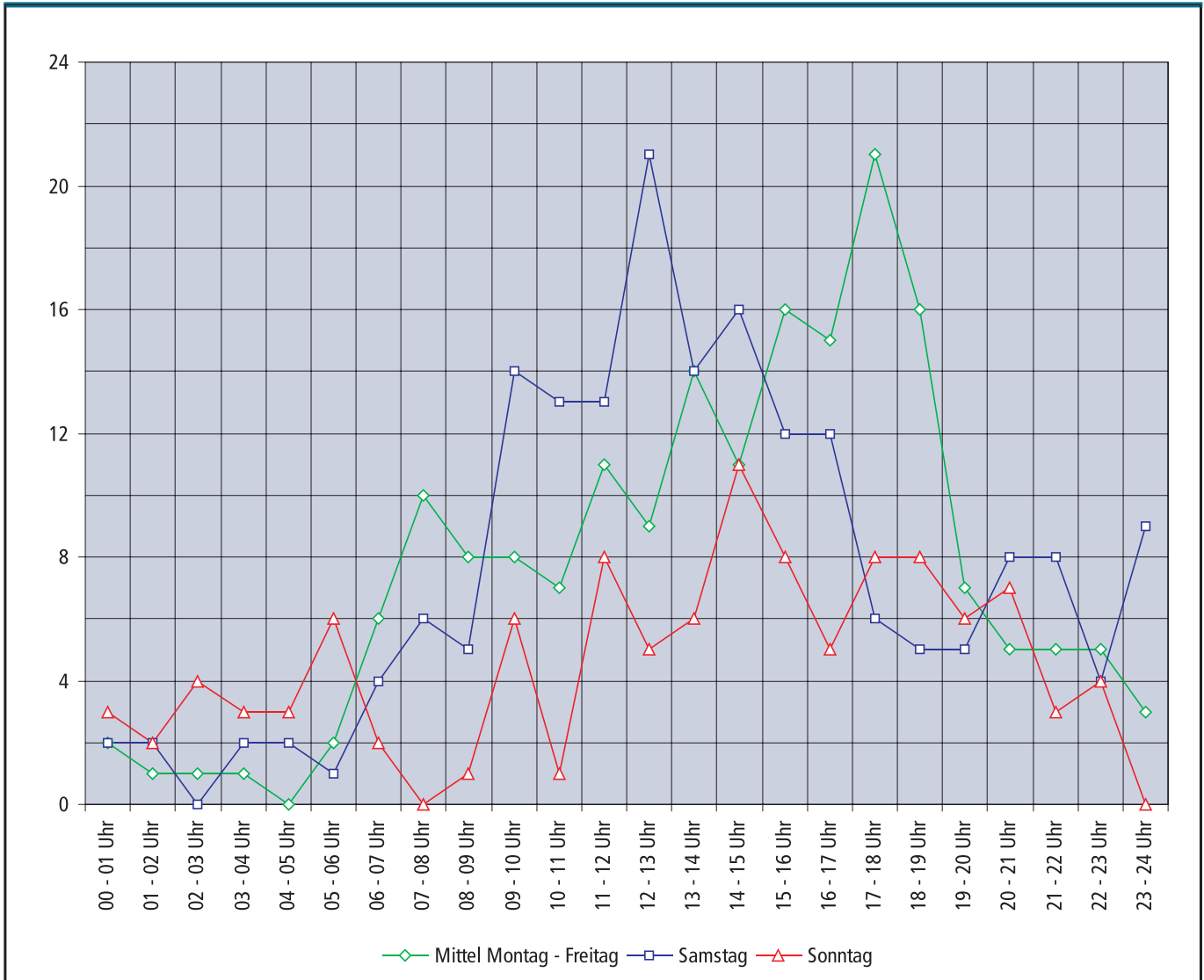
* inkl. Unfallzeit "Unbekannt"



VUSTA 2007 **Stadt Winterthur**

Unfallgeschehen nach Wochentagen und Tagesstunden

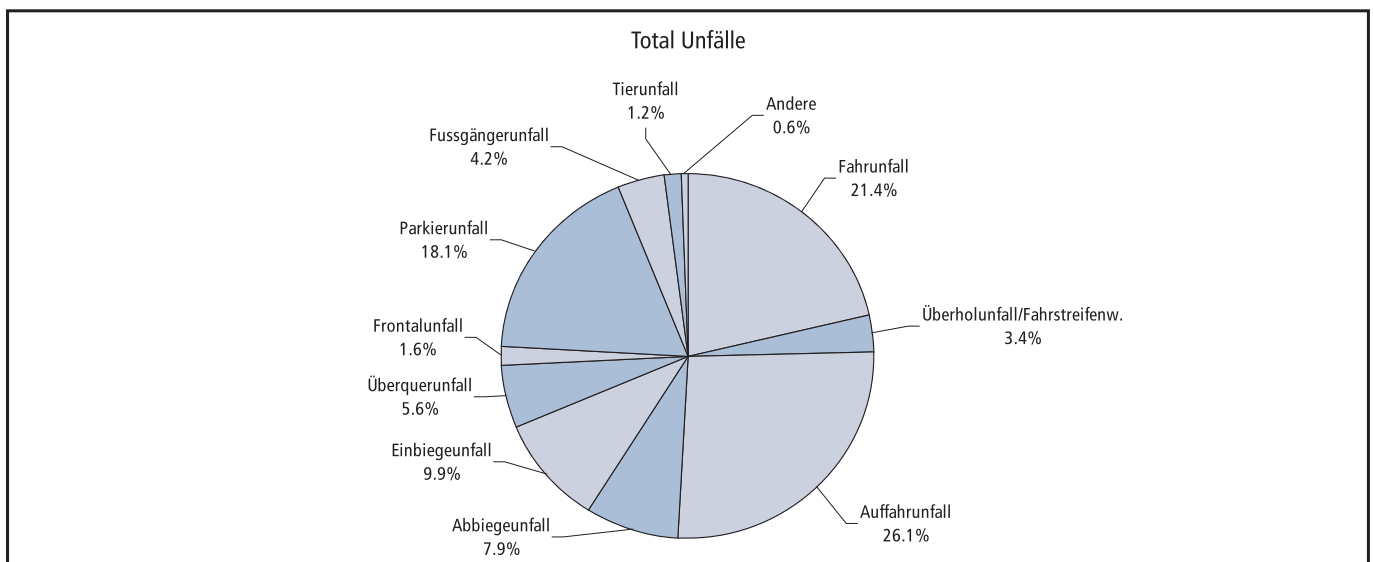
Unfälle

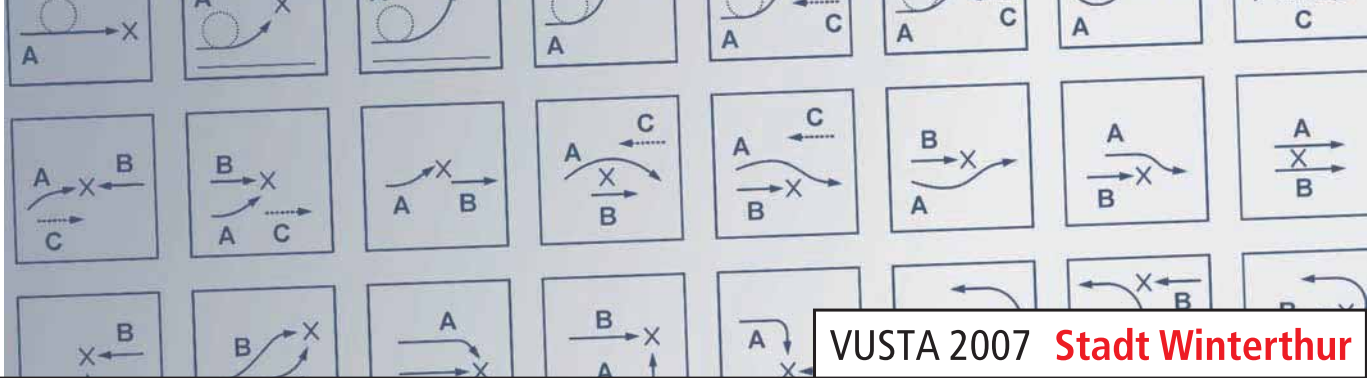


Unfallgeschehen nach Unfalltypen

Unfälle

	Total Unfälle				Unfälle mit Sachschaden				Unfälle mit Personenschaden			
	2007	2006	Diff.	Mittel 2002 – 2006	2007	2006	Diff.	Mittel 2002 – 2006	2007	2006	Diff.	Mittel 2002 – 2006
Total	1'294	1'243	51	1'190.0	912	902	10	839.4	382	341	41	350.6
Fahrerunfall	277	283	-6	256.6	212	232	-20	203.6	65	51	14	53.0
Überholunfall/Fahrstreifenw.	44	32	12	44.8	37	23	14	33.8	7	9	-2	11.0
Auffahrerunfall	338	340	-2	304.4	233	230	3	199.0	105	110	-5	105.4
Abbiegeunfall	102	77	25	88.6	52	42	10	45.8	50	35	15	42.8
Einbiegeunfall	128	112	16	131.0	74	66	8	81.4	54	46	8	49.6
Überquerunfall	72	64	8	84.6	42	37	5	46.0	30	27	3	38.6
Frontalunfall	21	32	-11	26.4	14	22	-8	18.4	7	10	-3	8.0
Parkierunfall	234	227	7	195.6	229	218	11	190.4	5	9	-4	5.2
Fussgängerunfall	54	43	11	34.8	2	3	-1	2.4	52	40	12	32.4
Tierunfall	16	22	-6	16.0	14	22	-8	14.8	2	0	2	1.2
Andere	8	11	-3	7.2	3	7	-4	3.8	5	4	1	3.4

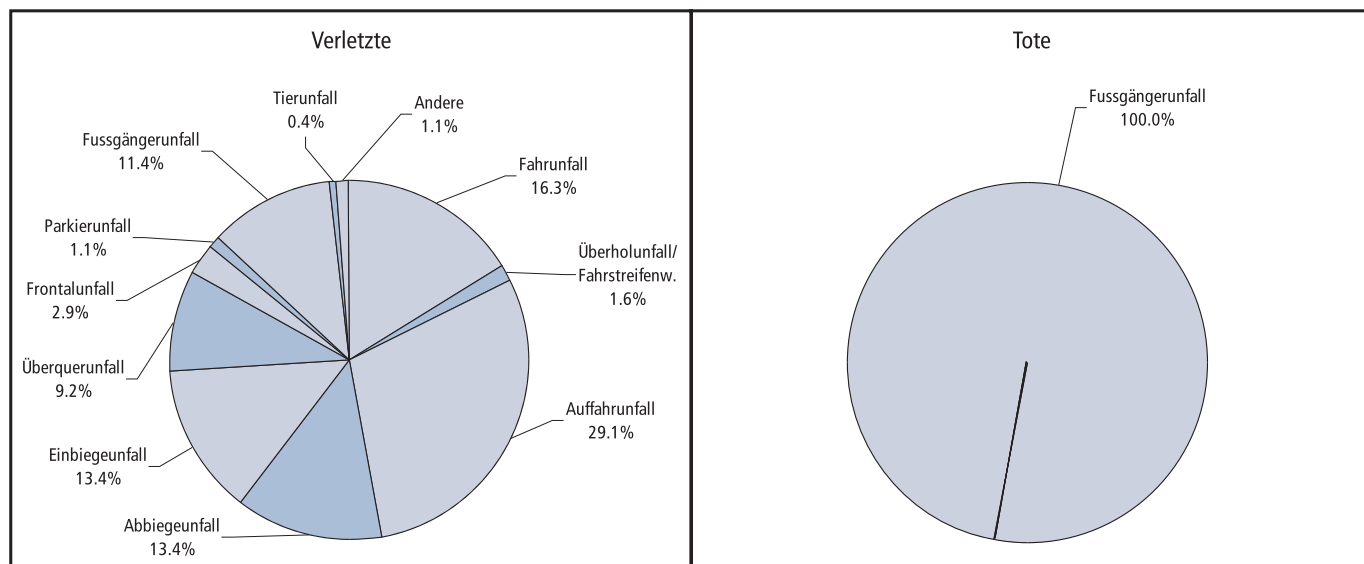




Unfallgeschehen nach Unfalltypen

Verunfallte

	Total Verunfallte				Verletzte				Tote			
	2007	2006	Diff.	Mittel 2002 – 2006	2007	2006	Diff.	Mittel 2002 – 2006	2007	2006	Diff.	Mittel 2002 – 2006
Total	450	411	39	422.6	447	410	37	420.2	3	1	2	2.4
Fahrnfall	73	54	19	58.8	73	54	19	57.8	0	0	0	1.0
Überholunfall/Fahrstreifenw.	7	11	-4	12.8	7	11	-4	12.8	0	0	0	0.0
Auffahrnfall	130	159	-29	140.8	130	159	-29	140.8	0	0	0	0.0
Abbiegeunfall	60	37	23	50.4	60	37	23	50.2	0	0	0	0.2
Einbiegeunfall	60	52	8	57.6	60	52	8	57.6	0	0	0	0.0
Überquerunfall	41	28	13	47.2	41	28	13	47.2	0	0	0	0.0
Frontalunfall	13	15	-2	10.0	13	15	-2	9.8	0	0	0	0.2
Parkierunfall	5	10	-5	5.4	5	10	-5	5.4	0	0	0	0.0
Fussgängerunfall	54	41	13	35.0	51	40	11	34.2	3	1	2	0.8
Tierunfall	2	0	2	1.2	2	0	2	1.2	0	0	0	0.0
Andere	5	4	1	3.4	5	4	1	3.2	0	0	0	0.2



Unfallgeschehen nach Hauptursachen

Unfälle

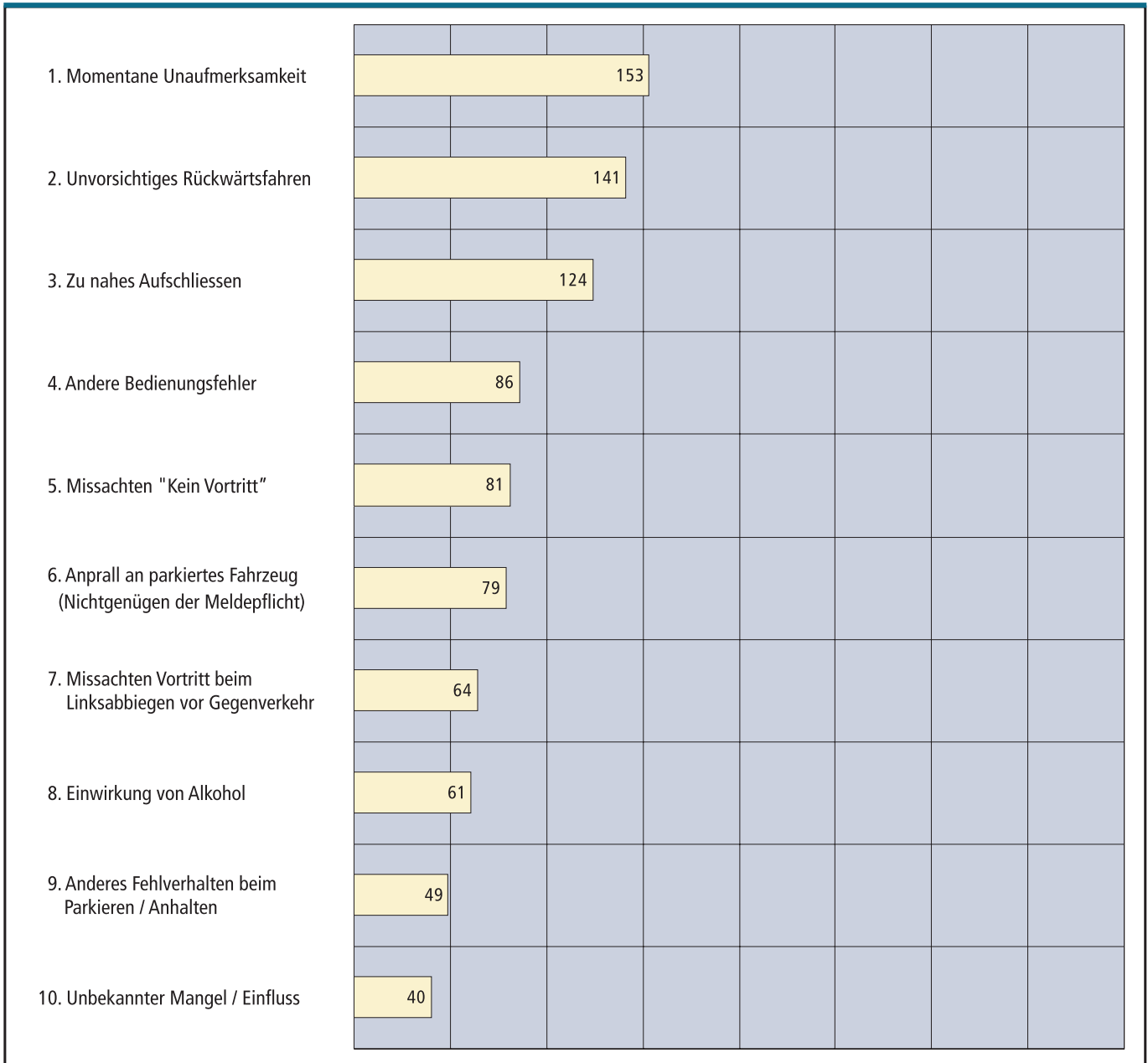
	Total Unfälle				Unfälle mit Sachschaden				Unfälle mit Personenschaden			
	Total	io.	ao.	AB AS	Total	io.	ao.	AB AS	Total	io.	ao.	AB AS
Total	1'294	1'216	78	0	912	854	58	0	382	362	20	0
Direkter Einfluss des Lenkers	409	389	20	0	272	259	13	0	137	130	7	0
Zustand des Lenkers	76	67	9	0	42	34	8	0	34	33	1	0
Beeinträchtigte Sicht des Lenkers	0	0	0	0	0	0	0	0	0	0	0	0
Nichtb. von Zeichengebung oder Signalisation	21	19	2	0	14	14	0	0	7	5	2	0
Missachten der Lichtsignale	13	13	0	0	9	9	0	0	4	4	0	0
Mangelhafte Bedienung des Fahrzeuges	123	121	2	0	88	87	1	0	35	34	1	0
Ladung des Fahrzeuges	6	5	1	0	1	0	1	0	5	5	0	0
Unaufmerksamkeit und Ablenkung	170	164	6	0	118	115	3	0	52	49	3	0
Äusserer Einfluss	33	23	10	0	25	15	10	0	8	8	0	0
Mangel an der Strassenanlage	0	0	0	0	0	0	0	0	0	0	0	0
Momentaner äusserer Einfluss	7	6	1	0	4	3	1	0	3	3	0	0
Einfluss durch Dritte	26	17	9	0	21	12	9	0	5	5	0	0
Mangel am Fahrzeug	4	4	0	0	3	3	0	0	1	1	0	0
Mangelhafter Unterhalt des Fahrzeuges	2	2	0	0	1	1	0	0	1	1	0	0
Technische Defekte am Fahrzeug	2	2	0	0	2	2	0	0	0	0	0	0
Verkehrsablauf / Verkehrsregeln	717	675	42	0	495	466	29	0	222	209	13	0
Geschwindigkeit	45	32	13	0	34	22	12	0	11	10	1	0
Linksfahren, Rechtsfahren und Einspuren	39	36	3	0	35	33	2	0	4	3	1	0
Überholen (Situation)	0	0	0	0	0	0	0	0	0	0	0	0
Überholen (Verkehrsablauf)	15	15	0	0	8	8	0	0	7	7	0	0
Missachten des Vorrtrittsrechtes	274	255	19	0	140	129	11	0	134	126	8	0
Andere Fahrbewegungen	322	315	7	0	275	271	4	0	47	44	3	0
Fahrrad- und Motorfahrradverkehr	18	18	0	0	2	2	0	0	16	16	0	0
Fahrzeugähnliche Geräte	4	4	0	0	1	1	0	0	3	3	0	0
Unbekannter Mangel / Einfluss	119	113	6	0	116	110	6	0	3	3	0	0
Fussgänger	12	12	0	0	1	1	0	0	11	11	0	0
Zustand des Fussgängers	1	1	0	0	0	0	0	0	1	1	0	0
Einfluss / Verhalten des Fussgängers	11	11	0	0	1	1	0	0	10	10	0	0

io. = innerorts ao. = ausserorts AB = Autobahn AS = Autostrasse



Unfallgeschehen nach Hauptursachen

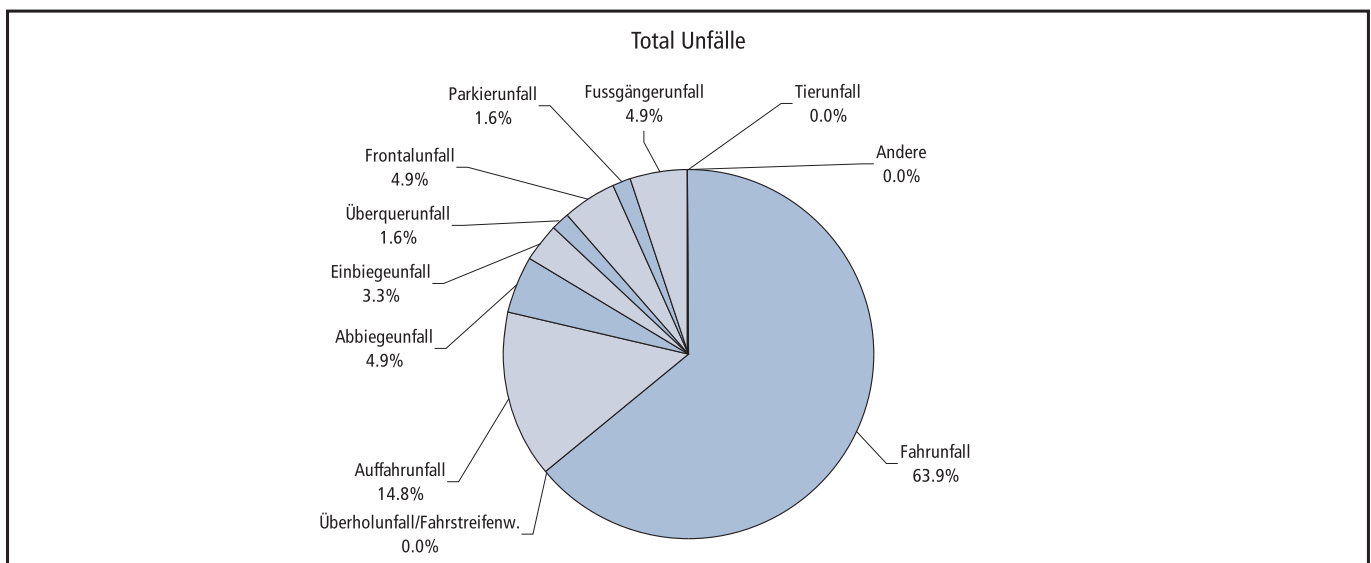
Top 10



Unfälle unter Einwirkung von Alkohol

Unfälle

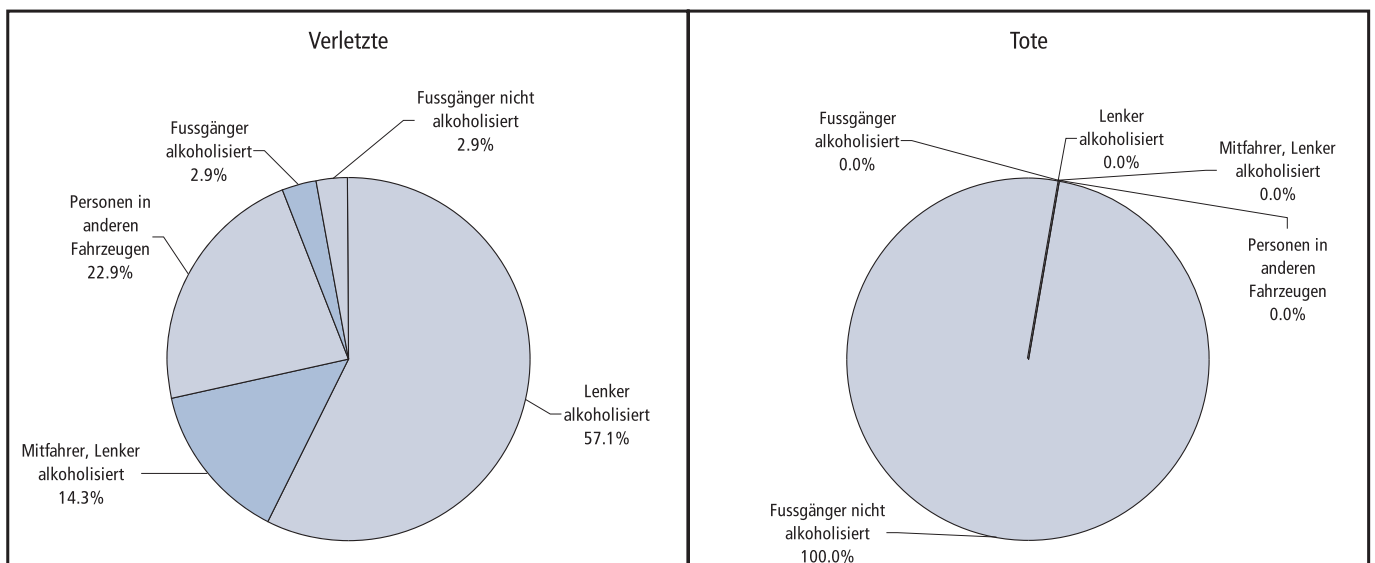
	Total Unfälle				Unfälle mit Sachschaden				Unfälle mit Personenschaden			
	2007	2006	Diff.	Mittel 2002 – 2006	2007	2006	Diff.	Mittel 2002 – 2006	2007	2006	Diff.	Mittel 2002 – 2006
Total	61	59	2	58.8	32	39	-7	38.8	29	20	9	20.0
Fahrerunfall	39	39	0	36.6	21	25	-4	23.6	18	14	4	13.0
Überholunfall/Fahrstreifenw.	0	2	-2	2.0	0	1	-1	1.4	0	1	-1	0.6
Auffahrerunfall	9	5	4	6.0	5	4	1	3.4	4	1	3	2.6
Abbiegerunfall	3	1	2	0.8	2	0	2	0.4	1	1	0	0.4
Einbiegerunfall	2	1	1	4.0	2	1	1	3.0	0	0	0	1.0
Überquererunfall	1	1	0	1.6	0	0	0	0.8	1	1	0	0.8
Frontalerunfall	3	5	-2	3.6	1	3	-2	2.6	2	2	0	1.0
Parkiererunfall	1	5	-4	3.6	1	5	-4	3.6	0	0	0	0.0
Fussgängerunfall	3	0	3	0.4	0	0	0	0.0	3	0	3	0.4
Tierunfall	0	0	0	0.0	0	0	0	0.0	0	0	0	0.0
Andere	0	0	0	0.2	0	0	0	0.0	0	0	0	0.2



Unfälle unter Einwirkung von Alkohol

Beteiligte

	Anzahl an Alkoholunfällen beteiligte Personen													
	Total	unver- letzt	verletzt						getötet					
			Total	im Fahrzeug des alkoholisierten Lenkers		in anderen Fahr- zeugen	Fussgänger		Total	im Fahrzeug des alkoholisierten Lenkers		in anderen Fahr- zeugen	Fussgänger	
				lenkend	mitfah- rend		alkoho- lisiert	nicht alkoho- lisiert		lenkend	mitfah- rend		alkoho- lisiert	nicht alkoho- lisiert
Total	113	77	35	20	5	8	1	1	1	0	0	0	0	1
Fahrerunfall	51	29	22	17	5	0	0	0	0	0	0	0	0	0
Überholunfall/ Fahrstreifenw.	0	0	0	0	0	0	0	0	0	0	0	0	0	0
Auffahrerunfall	28	24	4	0	0	4	0	0	0	0	0	0	0	0
Abbiegeunfall	8	7	1	0	0	1	0	0	0	0	0	0	0	0
Einbiegeunfall	6	6	0	0	0	0	0	0	0	0	0	0	0	0
Überquerunfall	3	0	3	1	0	2	0	0	0	0	0	0	0	0
Frontalunfall	8	5	3	2	0	1	0	0	0	0	0	0	0	0
Parkierunfall	1	1	0	0	0	0	0	0	0	0	0	0	0	0
Fussgängerunfall	8	5	2	0	0	0	1	1	1	0	0	0	0	1
Tierunfall	0	0	0	0	0	0	0	0	0	0	0	0	0	0
Andere	0	0	0	0	0	0	0	0	0	0	0	0	0	0

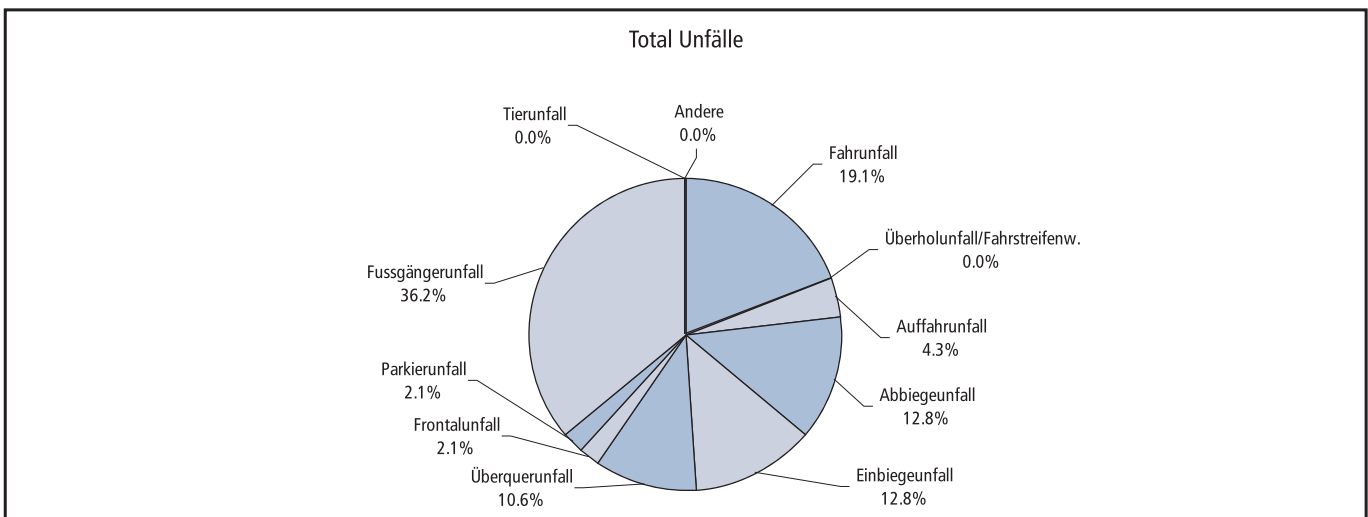




Kinderunfälle

Unfälle

	Total Unfälle				Unfälle mit Sachschaden				Unfälle mit Personenschaden			
	2007	2006	Diff.	Mittel 2002 – 2006	2007	2006	Diff.	Mittel 2002 – 2006	2007	2006	Diff.	Mittel 2002 – 2006
Total	47	41	6	40.4	9	10	-1	5.8	38	31	7	34.6
Fahrerunfall	9	3	6	3.8	3	3	0	0.8	6	0	6	3.0
Überholunfall/Fahrstreifenw.	0	1	-1	2.8	0	0	0	0.6	0	1	-1	2.2
Auffahrerunfall	2	3	-1	1.8	1	0	1	0.6	1	3	-2	1.2
Abbiegerunfall	6	5	1	3.4	1	2	-1	0.6	5	3	2	2.8
Einbiegerunfall	6	10	-4	6.8	0	4	-4	1.2	6	6	0	5.6
Überquerunfall	5	6	-1	8.0	1	1	0	1.4	4	5	-1	6.6
Frontalunfall	1	1	0	1.6	1	0	1	0.2	0	1	-1	1.4
Parkierunfall	1	0	1	0.4	1	0	1	0.0	0	0	0	0.4
Fussgängerunfall	17	12	5	11.8	1	0	1	0.4	16	12	4	11.4
Tierunfall	0	0	0	0.0	0	0	0	0.0	0	0	0	0.0
Andere	0	0	0	0.0	0	0	0	0.0	0	0	0	0.0

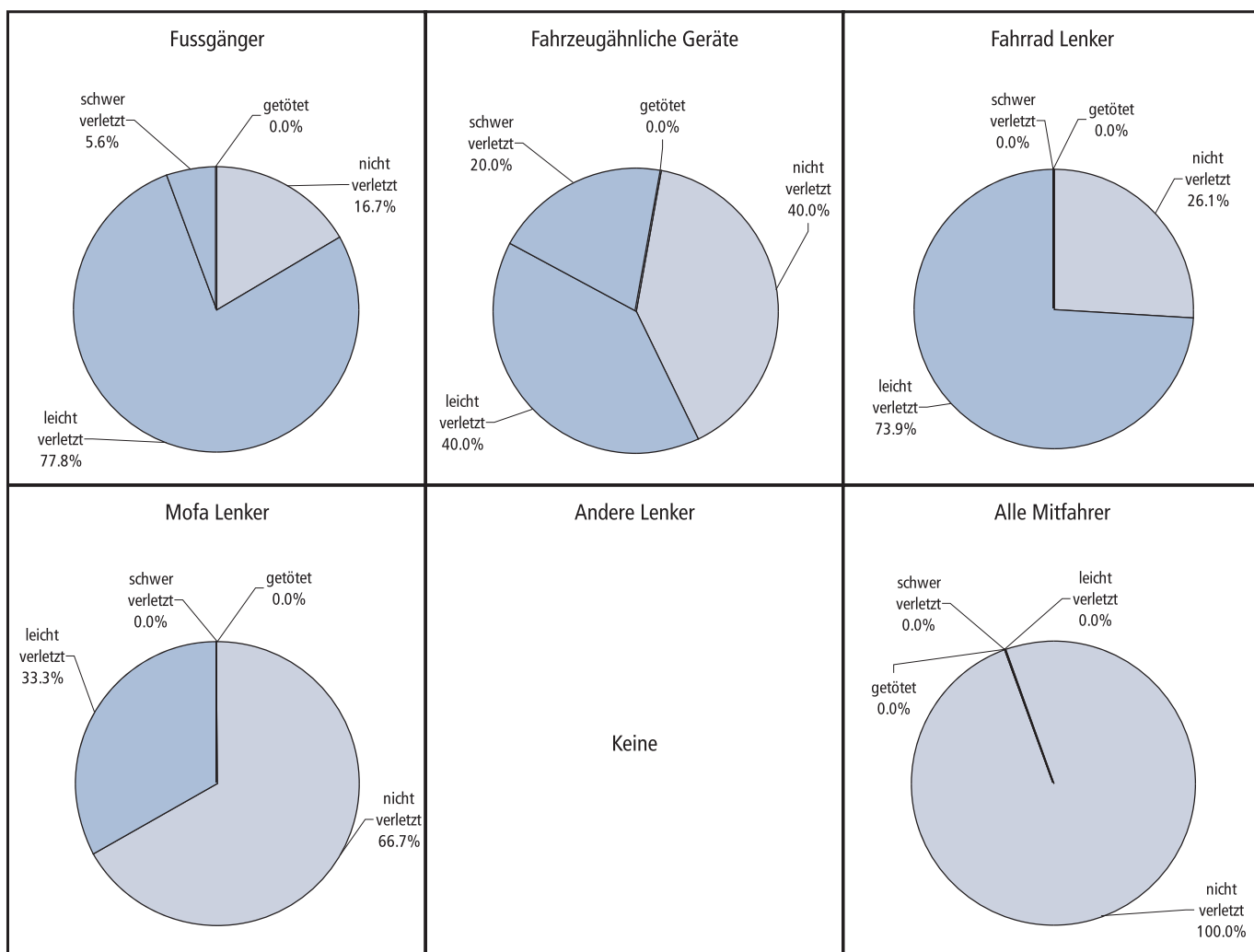




Kinderunfälle

Beteiligte

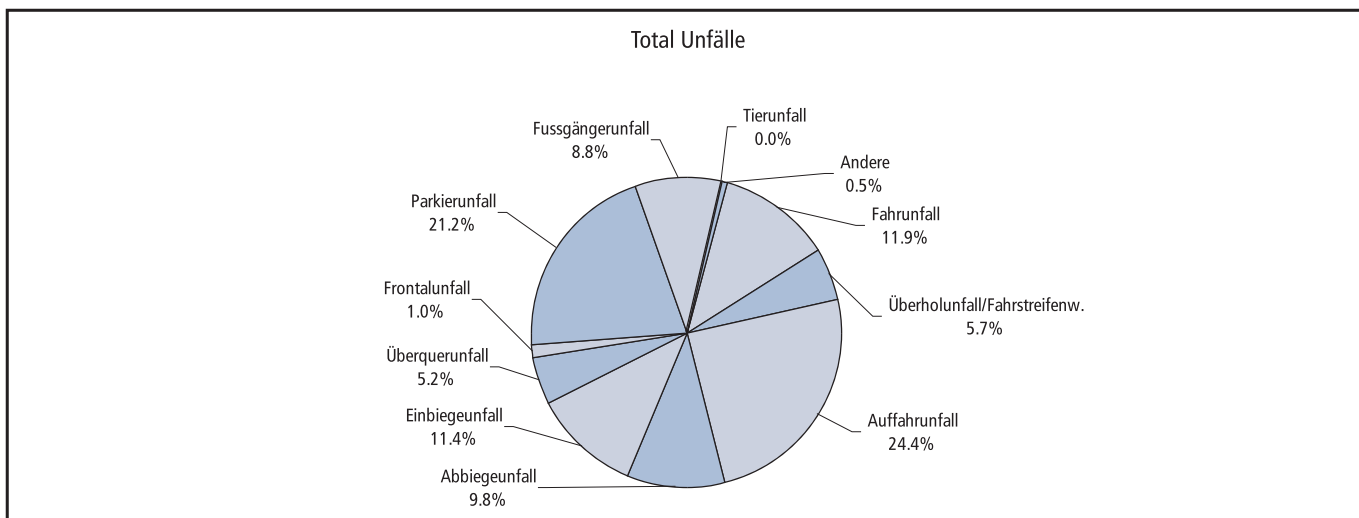
	Total	nicht verletzt	leicht verletzt	schwer verletzt	getötet
Total	50	14	34	2	0
Fussgänger	18	3	14	1	0
Fahrzeugähnliche Geräte	5	2	2	1	0
Fahrrad Lenker	23	6	17	0	0
Mofa Lenker	3	2	1	0	0
Andere Lenker	0	0	0	0	0
Alle Mitfahrer	1	1	0	0	0



Seniorenunfälle

Unfälle

	Total Unfälle				Unfälle mit Sachschaden				Unfälle mit Personenschaden			
	2007	2006	Diff.	Mittel 2002 – 2006	2007	2006	Diff.	Mittel 2002 – 2006	2007	2006	Diff.	Mittel 2002 – 2006
Total	193	168	25	164.2	120	116	4	105.4	73	52	21	58.8
Fahrerunfall	23	30	-7	21.0	15	22	-7	14.6	8	8	0	6.4
Überholunfall/Fahrstreifenw.	11	4	7	7.2	7	2	5	5.6	4	2	2	1.6
Auffahrerunfall	47	44	3	42.6	30	36	-6	29.4	17	8	9	13.2
Abbiegerunfall	19	16	3	14.0	7	9	-2	6.8	12	7	5	7.2
Einbiegerunfall	22	24	-2	28.0	15	13	2	17.0	7	11	-4	11.0
Überquererunfall	10	13	-3	16.0	5	6	-1	8.6	5	7	-2	7.4
Frontalerunfall	2	4	-2	2.8	2	3	-1	1.6	0	1	-1	1.2
Parkiererunfall	41	25	16	21.2	38	24	14	20.8	3	1	2	0.4
Fussgängerunfall	17	6	11	10.4	0	0	0	0.6	17	6	11	9.8
Tierunfall	0	1	-1	0.4	0	1	-1	0.2	0	0	0	0.2
Andere	1	1	0	0.6	1	0	1	0.2	0	1	-1	0.4





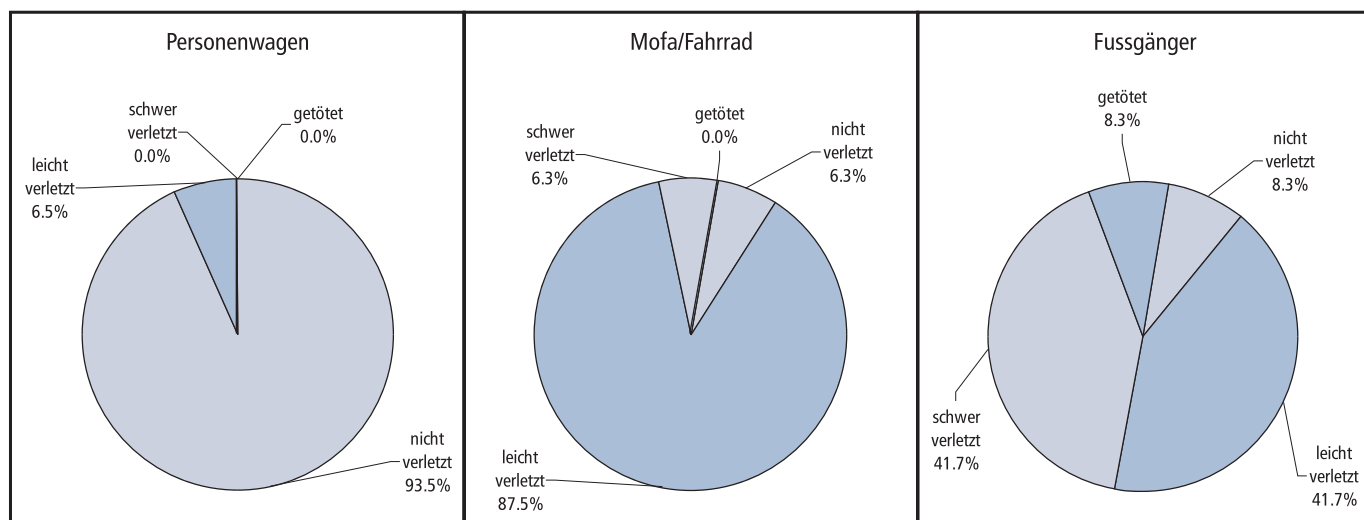
Seniorenunfälle

Beteiligte

	Total	nicht verletzt	leicht verletzt	schwer verletzt	getötet
Total	234	189	38	6	1
Personenwagen *	168	157	11	0	0
Lastwagen **	0	0	0	0	0
Car / Bus	0	0	0	0	0
Trolleybus	0	0	0	0	0
Tram	0	0	0	0	0
Bahn	0	0	0	0	0
Traktor	0	0	0	0	0
Motorrad	3	1	2	0	0
Kleinmotorrad	1	0	1	0	0
Mofa	2	0	2	0	0
Fahrrad	14	1	12	1	0
Fahrzeugähnliche Geräte	0	0	0	0	0
Fussgänger	12	1	5	5	1
Unbekannt	0	0	0	0	0
Andere	7	4	3	0	0
Alle Mitfahrer	27	25	2	0	0

* Personenwagen, Kleinbus, Lieferwagen, Sattelschlepper bis 3.5t

** Lastwagen, Sattelschlepper über 3.5t



Mutmassliche Unfallverursacher

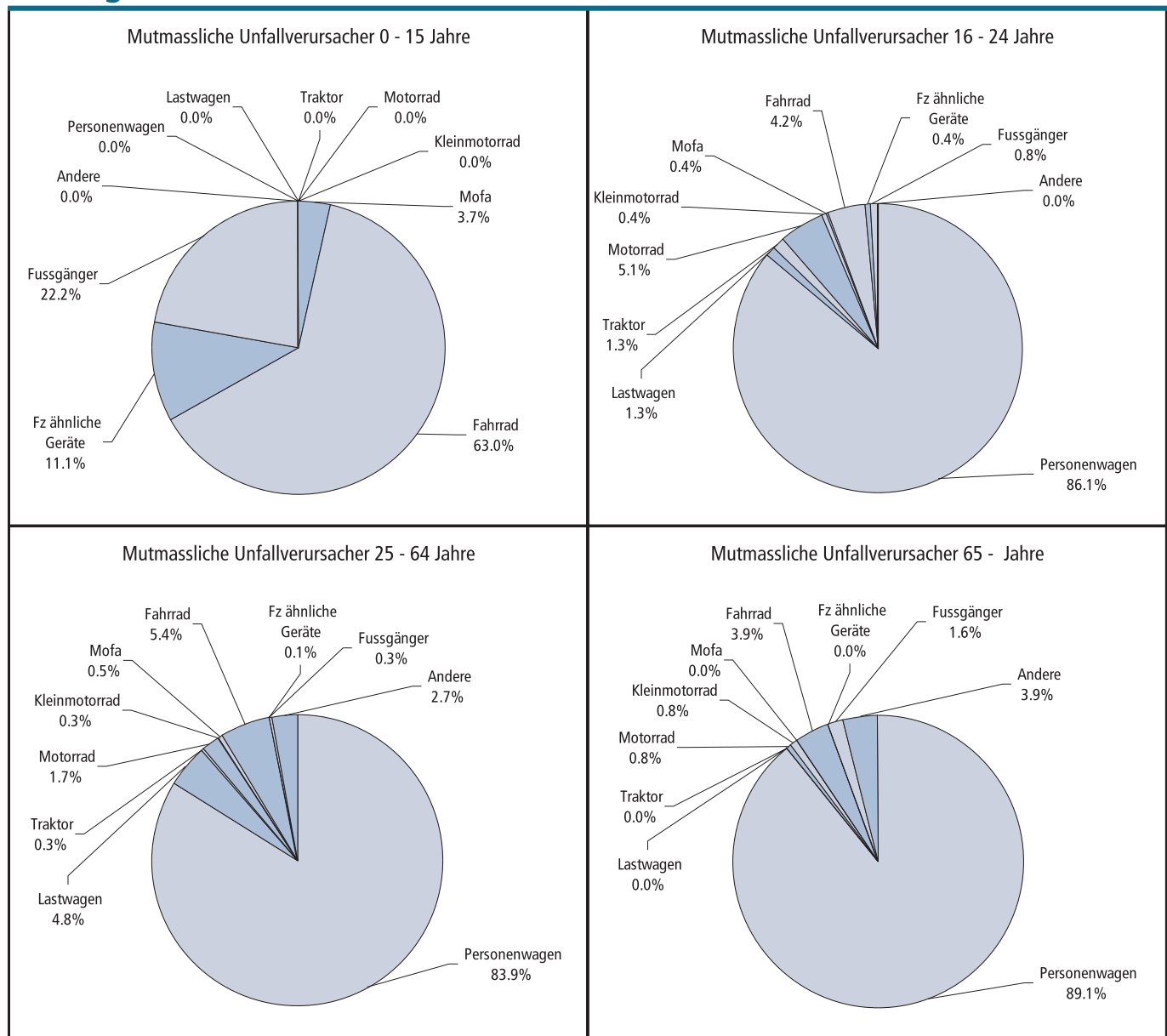
Nach Alter und Objektart

	Total	Personenwagen	Lastwagen	Car / Bus	Trolleybus	Tram	Bahn	Traktor	Motorrad	Kleinmotorrad	Mofa	Fahrrad	Fahrzeughähnliche Geräte	Fussgänger	Unbekannt	Andere
Total	1'283	965	41	8	10	0	1	5	26	4	7	74	5	12	118	7
00 – 06 Jahre	6	0	0	0	0	0	0	0	0	0	0	0	2	4	0	0
07 – 11 Jahre	9	0	0	0	0	0	0	0	0	0	0	6	1	2	0	0
12 – 15 Jahre	12	0	0	0	0	0	0	0	0	0	1	11	0	0	0	0
16 – 19 Jahre	66	44	0	0	0	0	0	1	12	1	1	5	1	1	0	0
20 – 24 Jahre	171	160	3	0	0	0	0	2	0	0	0	5	0	1	0	0
25 – 29 Jahre	141	128	5	0	0	0	0	0	3	0	1	4	0	0	0	0
30 – 34 Jahre	105	93	2	2	0	0	0	1	0	0	0	6	1	0	0	0
35 – 39 Jahre	118	102	7	0	0	0	0	0	1	0	0	8	0	0	0	0
40 – 44 Jahre	104	87	6	2	0	0	0	1	3	1	0	4	0	0	0	0
45 – 49 Jahre	113	88	5	2	7	0	0	0	2	1	1	6	0	0	0	1
50 – 54 Jahre	87	69	6	1	1	0	1	0	2	0	0	6	0	0	0	1
55 – 59 Jahre	53	41	4	1	1	0	0	0	1	0	1	4	0	0	0	0
60 – 64 Jahre	43	33	2	0	1	0	0	0	1	0	1	3	0	2	0	0
65 – 69 Jahre	36	34	0	0	0	0	0	0	0	0	0	1	0	1	0	0
70 – 74 Jahre	37	35	0	0	0	0	0	0	0	0	0	0	0	0	0	2
75 – 79 Jahre	29	24	0	0	0	0	0	0	1	1	0	2	0	0	0	1
80 – 84 Jahre	14	12	0	0	0	0	0	0	0	0	0	2	0	0	0	0
85 – 89 Jahre	10	7	0	0	0	0	0	0	0	0	0	0	0	1	0	2
90 – 94 Jahre	2	2	0	0	0	0	0	0	0	0	0	0	0	0	0	0
95 – 99 Jahre	0	0	0	0	0	0	0	0	0	0	0	0	0	0	0	0
100 – Jahre	0	0	0	0	0	0	0	0	0	0	0	0	0	0	0	0
unbekannt	127	6	1	0	0	0	0	0	0	0	1	1	0	0	118	0



Mutmassliche Unfallverursacher

Beteiligte



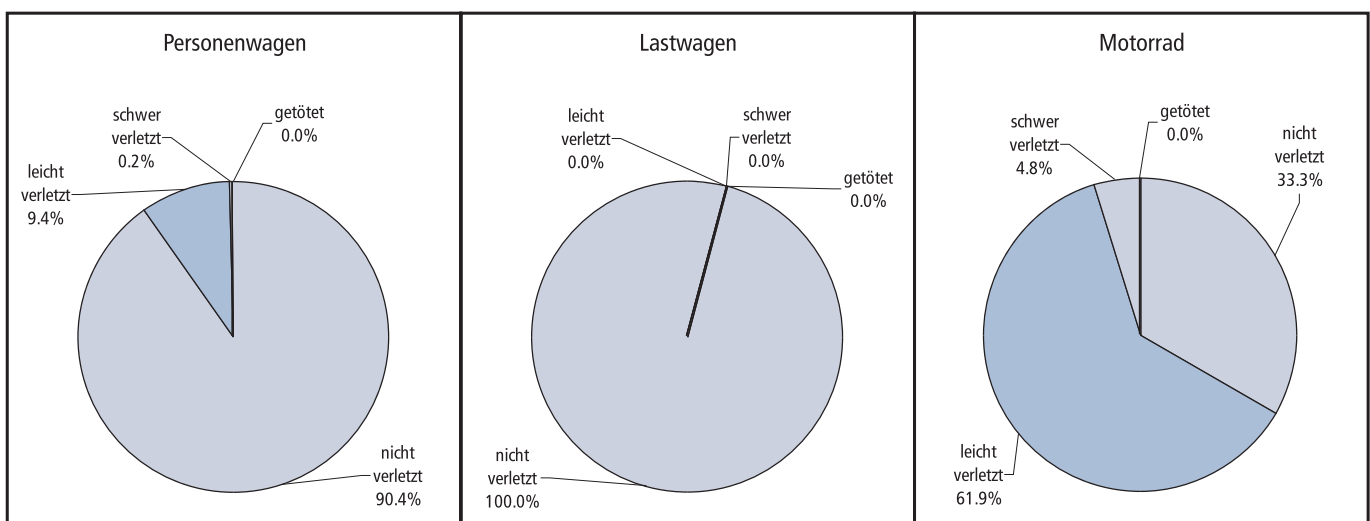
Beteiligte Personen

Beteiligte

	Total	nicht verletzt	leicht verletzt	schwer verletzt	getötet
Total	2'737	2'287	424	23	3
Personenwagen *	2'209	1'997	208	4	0
Lastwagen **	53	53	0	0	0
Car / Bus	17	16	1	0	0
Trolleybus	18	14	4	0	0
Tram	0	0	0	0	0
Bahn	4	4	0	0	0
Traktor	6	6	0	0	0
Motorrad	63	21	39	3	0
Kleinmotorrad	11	2	8	1	0
Mofa	19	9	10	0	0
Fahrrad	143	31	107	5	0
Fahrzeugähnliche Geräte	7	4	2	1	0
Fussgänger	57	5	40	9	3
Unbekannt	119	119	0	0	0
Andere	11	6	5	0	0

* Personenwagen, Kleinbus, Lieferwagen, Sattelschlepper bis 3.5t

** Lastwagen, Sattelschlepper über 3.5t





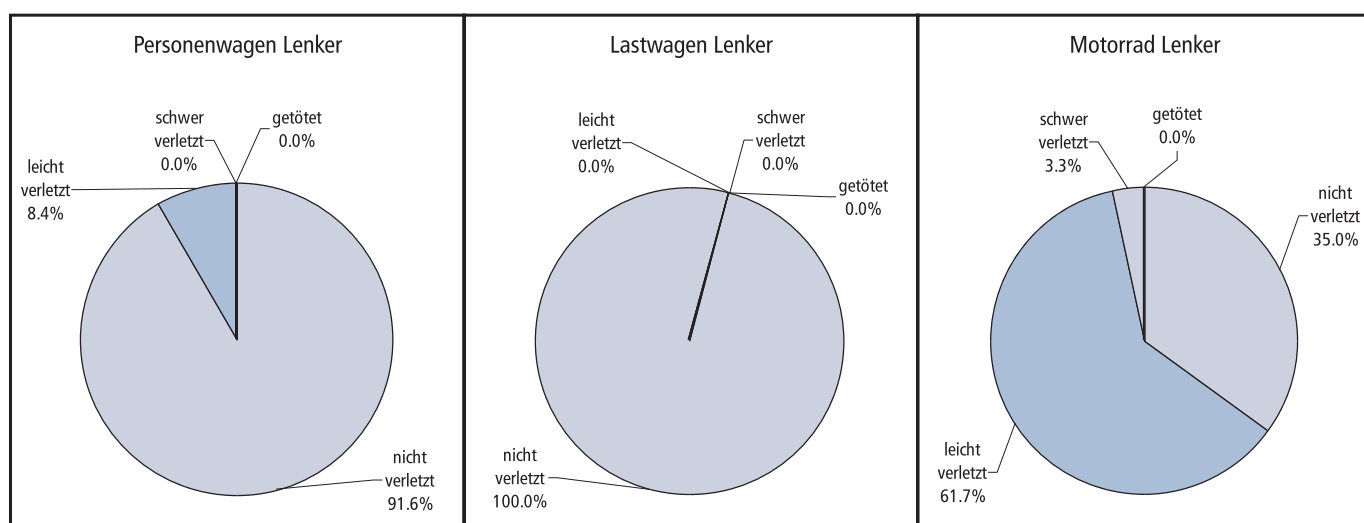
Beteiligte Personen

Lenker

	Total	nicht verletzt	leicht verletzt	schwer verletzt	getötet
Total	2'180	1'859	312	9	0
Personenwagen *	1'722	1'578	144	0	0
Lastwagen **	52	52	0	0	0
Car / Bus	16	16	0	0	0
Trolleybus	14	14	0	0	0
Tram	0	0	0	0	0
Bahn	2	2	0	0	0
Traktor	5	5	0	0	0
Motorrad	60	21	37	2	0
Kleinmotorrad	11	2	8	1	0
Mofa	19	9	10	0	0
Fahrrad	142	31	106	5	0
Fahrzeugähnliche Geräte	7	4	2	1	0
Unbekannt	119	119	0	0	0
Andere	11	6	5	0	0

* Personenwagen, Kleinbus, Lieferwagen, Sattelschlepper bis 3.5t

** Lastwagen, Sattelschlepper über 3.5t





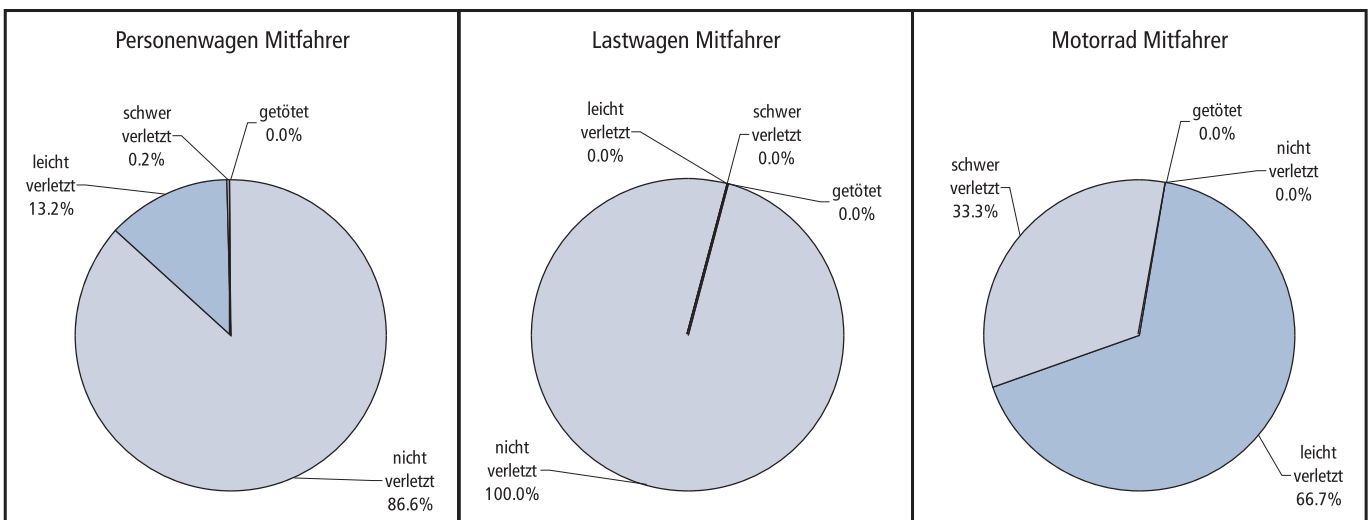
Beteiligte Personen

Mitfahrer

	Total	nicht verletzt	leicht verletzt	schwer verletzt	getötet
Total	497	423	72	2	0
Personenwagen *	484	419	64	1	0
Lastwagen **	1	1	0	0	0
Car / Bus	1	0	1	0	0
Trolleybus	4	0	4	0	0
Tram	0	0	0	0	0
Bahn	2	2	0	0	0
Traktor	1	1	0	0	0
Motorrad	3	0	2	1	0
Kleinmotorrad	0	0	0	0	0
Mofa	0	0	0	0	0
Fahrrad	1	0	1	0	0
Fahrzeugähnliche Geräte	0	0	0	0	0
Unbekannt	0	0	0	0	0
Andere	0	0	0	0	0

* Personenwagen, Kleinbus, Lieferwagen, Sattelschlepper bis 3.5t

** Lastwagen, Sattelschlepper über 3.5t

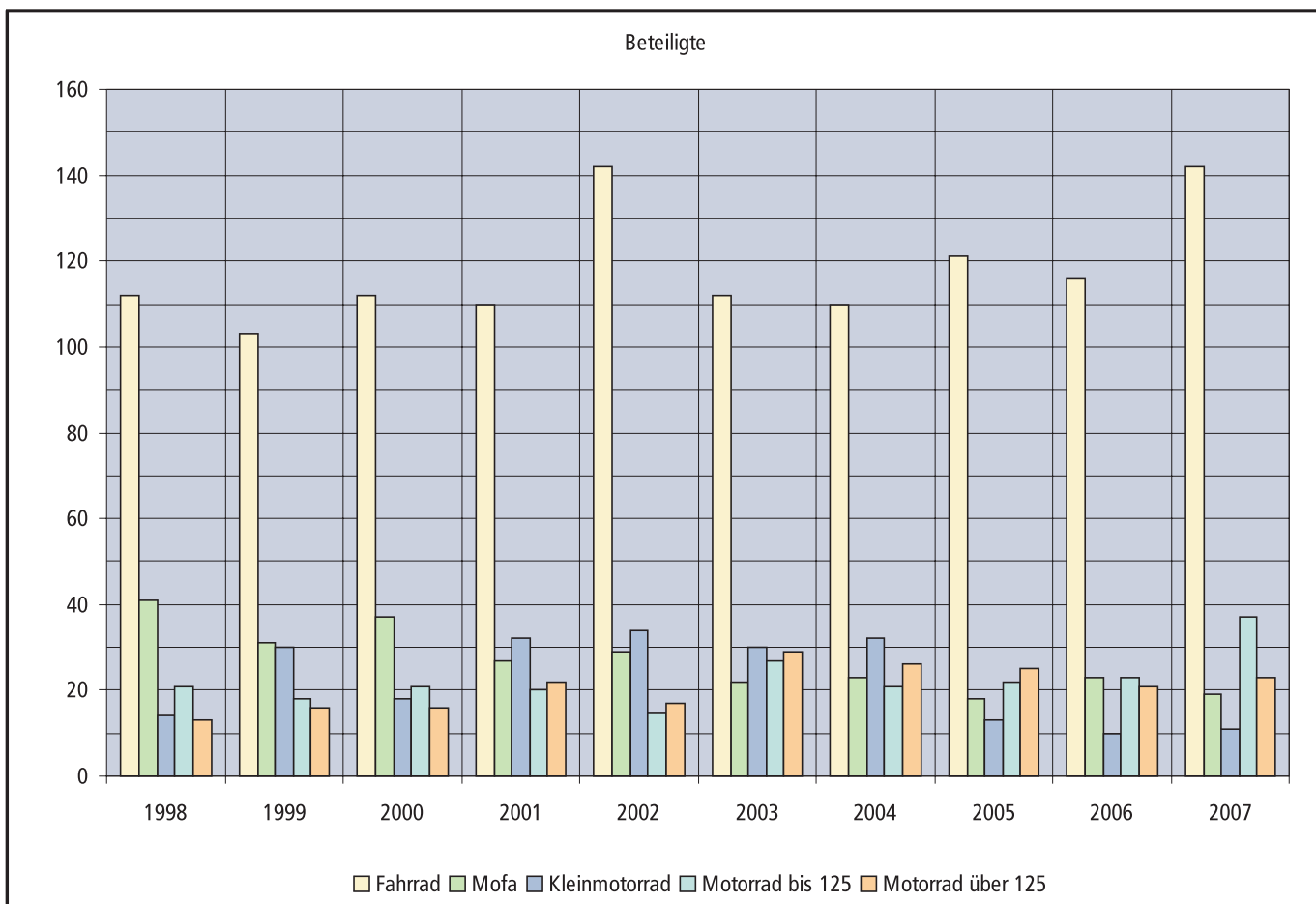




Beteiligte Zweiräder

Beteiligte

	1998	1999	2000	2001	2002	2003	2004	2005	2006	2007
Total	201	198	204	211	237	220	212	199	193	232
Fahrrad	112	103	112	110	142	112	110	121	116	142
Mofa	41	31	37	27	29	22	23	18	23	19
Kleinmotorrad	14	30	18	32	34	30	32	13	10	11
Motorrad bis 125	21	18	21	20	15	27	21	22	23	37
Motorrad über 125	13	16	16	22	17	29	26	25	21	23

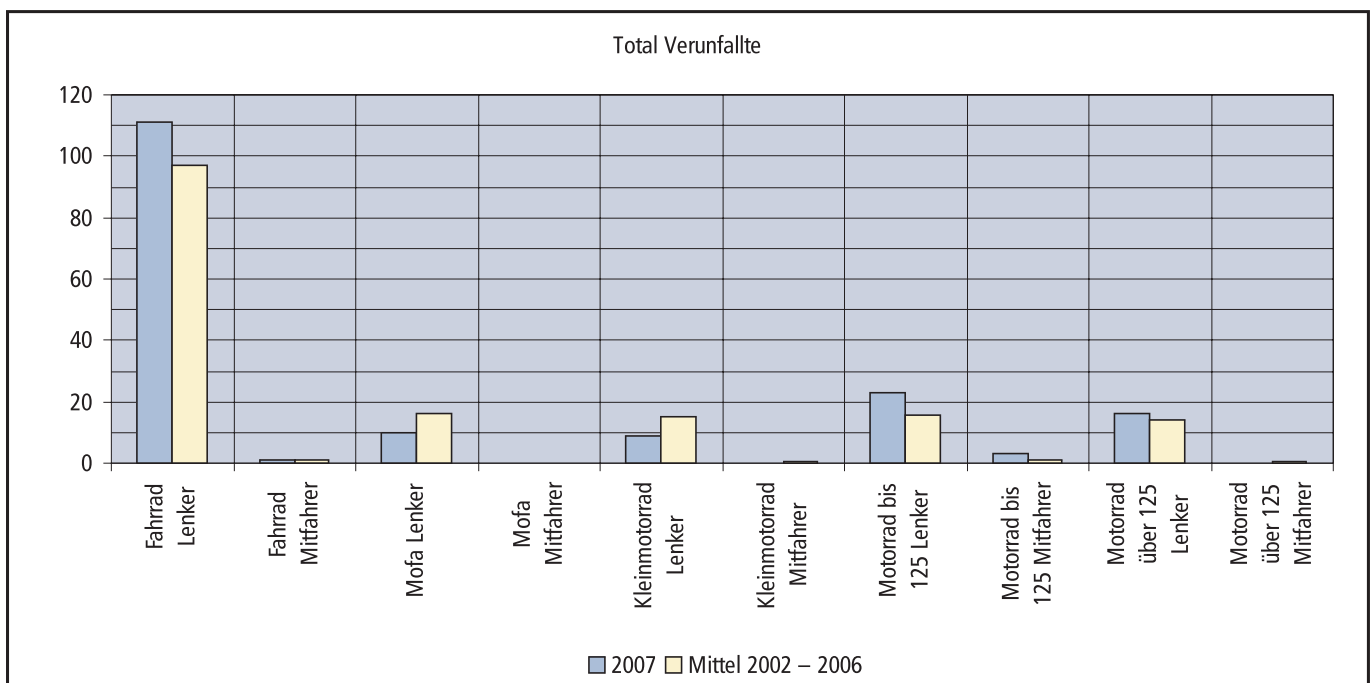




Beteiligte Zweiräder

Verunfallte

	Total Verunfallte				Verletzte				Tote			
	2007	2006	Diff.	Mittel 2002 – 2006	2007	2006	Diff.	Mittel 2002 – 2006	2007	2006	Diff.	Mittel 2002 – 2006
Total	173	143	30	161.6	173	143	30	161.2	0	0	0	0.4
Fahrrad Lenker	111	93	18	97.2	111	93	18	97.0	0	0	0	0.2
Fahrrad Mitfahrer	1	0	1	0.8	1	0	1	0.8	0	0	0	0.0
Mofa Lenker	10	13	-3	16.4	10	13	-3	16.4	0	0	0	0.0
Mofa Mitfahrer	0	0	0	0.0	0	0	0	0.0	0	0	0	0.0
Kleinmotorrad Lenker	9	7	2	15.2	9	7	2	15.2	0	0	0	0.0
Kleinmotorrad Mitfahrer	0	0	0	0.4	0	0	0	0.4	0	0	0	0.0
Motorrad bis 125 Lenker	23	17	6	15.8	23	17	6	15.8	0	0	0	0.0
Motorrad bis 125 Mitfahrer	3	1	2	1.2	3	1	2	1.2	0	0	0	0.0
Motorrad über 125 Lenker	16	12	4	14.2	16	12	4	14.0	0	0	0	0.2
Motorrad über 125 Mitfahrer	0	0	0	0.4	0	0	0	0.4	0	0	0	0.0





Beteiligte Zweiräder

Hauptursachen Zweiradfahrer als Verursacher

	Total		Fahrrad		Mofa		Kleinmotorrad		Motorrad bis 125		Motorrad über 125	
	Anz.	%	Anz.	%	Anz.	%	Anz.	%	Anz.	%	Anz.	%
Total	111	100.0%	74	100.0%	7	100.0%	4	100.0%	16	100.0%	10	100.0%
Direkter Einfluss des Lenkers	40	36.0%	24	32.4%	3	42.9%	2	50.0%	5	31.3%	6	60.0%
Zustand des Lenkers	9	22.5%	7	29.2%	1	33.3%	0	0.0%	1	20.0%	0	0.0%
Beeinträchtigte Sicht des Lenkers	0	0.0%	0	0.0%	0	0.0%	0	0.0%	0	0.0%	0	0.0%
Nichtb. v. Zeichengebung od. Signalisation	1	2.5%	0	0.0%	0	0.0%	0	0.0%	0	0.0%	1	16.7%
Missachten der Lichtsignale	1	2.5%	1	4.2%	0	0.0%	0	0.0%	0	0.0%	0	0.0%
Mangelhafte Bedienung des Fahrzeuges	21	52.5%	14	58.3%	1	33.3%	2	100.0%	2	40.0%	2	33.3%
Ladung des Fahrzeuges	0	0.0%	0	0.0%	0	0.0%	0	0.0%	0	0.0%	0	0.0%
Unaufmerksamkeit und Ablenkung	8	20.0%	2	8.3%	1	33.3%	0	0.0%	2	40.0%	3	50.0%
Äusserer Einfluss	13	11.7%	9	12.2%	0	0.0%	1	25.0%	3	18.8%	0	0.0%
Mangel an der Strassenanlage	0	0.0%	0	0.0%	0		0	0.0%	0	0.0%	0	
Momentaner äusserer Einfluss	4	30.8%	3	33.3%	0		1	100.0%	0	0.0%	0	
Einfluss durch Dritte	9	69.2%	6	66.7%	0		0	0.0%	3	100.0%	0	
Mangel am Fahrzeug	1	0.9%	1	1.4%	0	0.0%	0	0.0%	0	0.0%	0	0.0%
Mangelhafter Unterhalt des Fahrzeuges	1	100.0%	1	100.0%	0		0		0		0	
Technischer Defekt am Fahrzeug	0	0.0%	0	0.0%	0		0		0		0	
Verkehrsablauf / Verkehrsregeln	56	50.5%	40	54.1%	3	42.9%	1	25.0%	8	50.0%	4	40.0%
Geschwindigkeit	5	8.9%	1	2.5%	1	33.3%	0	0.0%	1	12.5%	2	50.0%
Linksfahren, Rechtsfahren und Einspuren	1	1.8%	0	0.0%	1	33.3%	0	0.0%	0	0.0%	0	0.0%
Überholen (Situation)	0	0.0%	0	0.0%	0	0.0%	0	0.0%	0	0.0%	0	0.0%
Überholen (Verkehrsablauf)	4	7.1%	2	5.0%	0	0.0%	0	0.0%	1	12.5%	1	25.0%
Missachten des Vortrittsrechtes	22	39.3%	17	42.5%	0	0.0%	0	0.0%	4	50.0%	1	25.0%
Andere Fahrbewegungen	6	10.7%	3	7.5%	0	0.0%	1	100.0%	2	25.0%	0	0.0%
Fahrrad- und Motorfahrradverkehr	18	32.1%	17	42.5%	1	33.3%	0	0.0%	0	0.0%	0	0.0%
- Nichtbenützen des Radweges	0	0.0%	0	0.0%	0	0.0%	0		0		0	
- Nichtbenützen des Radstreifens	0	0.0%	0	0.0%	0	0.0%	0		0		0	
- Fahren in verbotenen Richtung	2	11.1%	1	5.9%	1	100.0%	0		0		0	
- Befahren eines Fussgängerstreifens	3	16.7%	3	17.6%	0	0.0%	0		0		0	
- Befahren eines Trottoirs / Fussweges (längs)	3	16.7%	3	17.6%	0	0.0%	0		0		0	
- Nichtbenützen Rad- / Fussweg	0	0.0%	0	0.0%	0	0.0%	0		0		0	
- Nichtbenützen Unter- / Überführung	0	0.0%	0	0.0%	0	0.0%	0		0		0	
- Anderes Fehlverhalten Fahrrad / Mofa	10	55.6%	10	58.8%	0	0.0%	0		0		0	
Unbekannter Mangel / Einfluss	1	0.9%	0	0.0%	1	14.3%	0	0.0%	0	0.0%	0	0.0%



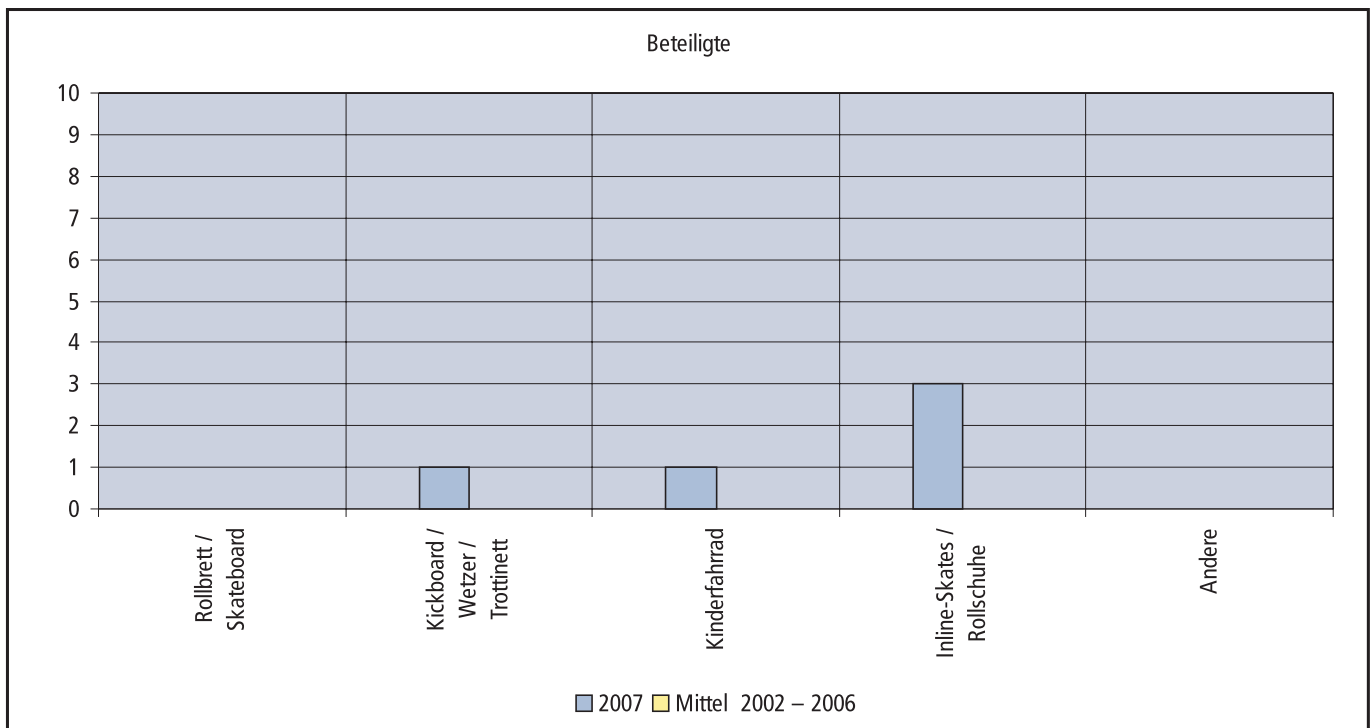
VUSTA 2007 **Stadt Winterthur**

Beteiligte fahrzeugähnliche Geräte

Beteiligte

	2007	2006	Diff.	Mittel 2002 – 2006
Total	5	5	0	–
Rollbrett / Skateboard	0	1	-1	–
Kickboard / Wetzler / Trottinett	1	2	-1	–
Kinderfahrrad	1	0	1	–
Inline-Skater / Rollschuhe	3	1	2	–
Andere	0	1	-1	–

Jahr 2002 keine Angaben



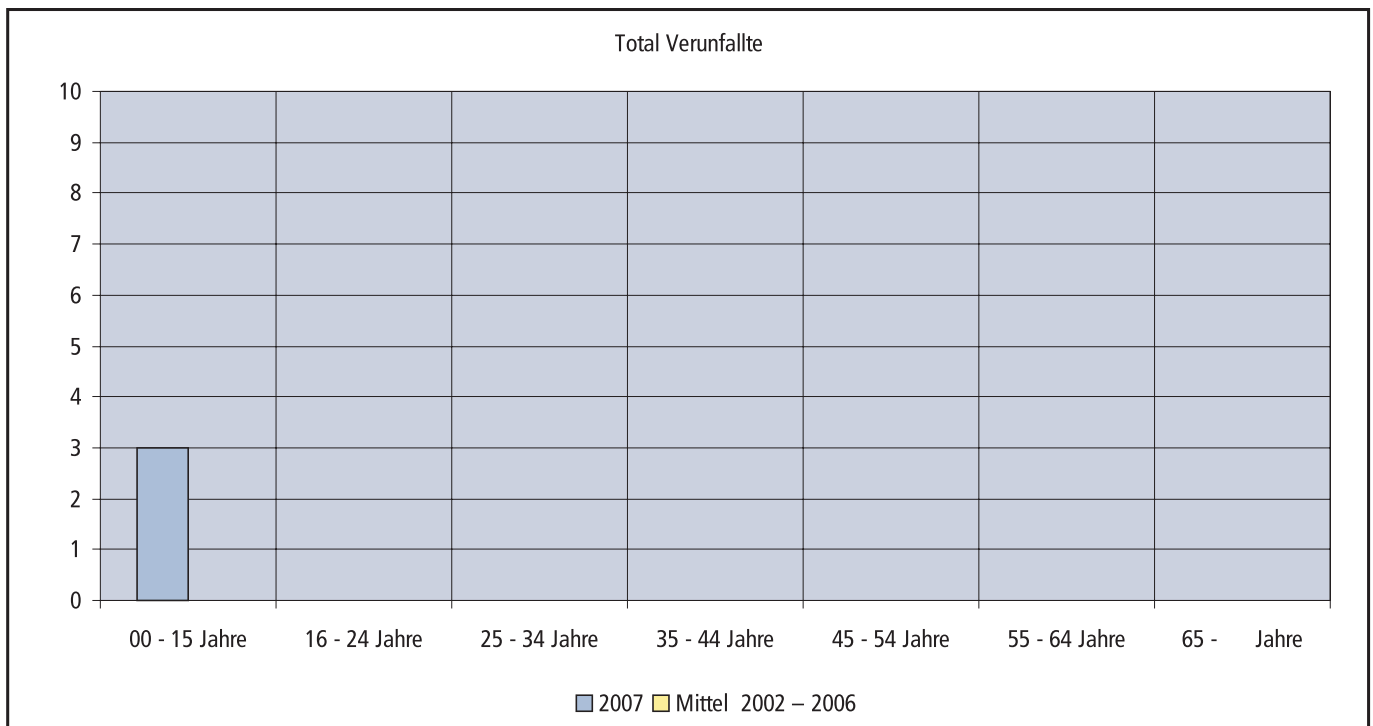


Beteiligte fahrzeugähnliche Geräte

Verunfallte

	Total Verunfallte				Verletzte				Tote			
	2007	2006	Diff.	Mittel 2002 – 2006	2007	2006	Diff.	Mittel 2002 – 2006	2007	2006	Diff.	Mittel 2002 – 2006
Total	3	3	0	–	3	3	0	–	0	0	0	–
00 – 15 Jahre	3	2	1	–	3	2	1	–	0	0	0	–
16 – 24 Jahre	0	0	0	–	0	0	0	–	0	0	0	–
25 – 34 Jahre	0	1	-1	–	0	1	-1	–	0	0	0	–
35 – 44 Jahre	0	0	0	–	0	0	0	–	0	0	0	–
45 – 54 Jahre	0	0	0	–	0	0	0	–	0	0	0	–
55 – 64 Jahre	0	0	0	–	0	0	0	–	0	0	0	–
65 – Jahre	0	0	0	–	0	0	0	–	0	0	0	–

Jahr 2002 keine Angaben





VUSTA 2007 **Stadt Winterthur**

Beteiligte fahrzeugähnliche Geräte

Hauptursachen Personen mit fahrzeugähnlichen Geräten als Verursacher

	Total		Rollbrett Skateboard		Kickboard Wetzer Trottinett		Kinderfahrrad		Inline-Skates Rollschuhe		Andere	
	Anz.	%	Anz.	%	Anz.	%	Anz.	%	Anz.	%	Anz.	%
Total	4	100.0%	0		1	100.0%	1	100.0%	2	100.0%	0	
Direkter Einfluss des Lenkers	0	0.0%	0		0	0.0%	0	0.0%	0	0.0%	0	
Äusserer Einfluss	0	0.0%	0		0	0.0%	0	0.0%	0	0.0%	0	
Mangel am Fahrzeug	0	0.0%	0		0	0.0%	0	0.0%	0	0.0%	0	
Verkehrsablauf / Verkehrsregeln	4	100.0%	0		1	100.0%	1	100.0%	2	100.0%	0	
Geschwindigkeit	0	0.0%	0		0	0.0%	0	0.0%	0	0.0%	0	
Linksfahren, Rechtsfahren und Einspuren	0	0.0%	0		0	0.0%	0	0.0%	0	0.0%	0	
Überholen (Situation)	0	0.0%	0		0	0.0%	0	0.0%	0	0.0%	0	
Überholen (Verkehrsablauf)	0	0.0%	0		0	0.0%	0	0.0%	0	0.0%	0	
Missachten des Vorrtrittsrechtes	0	0.0%	0		0	0.0%	0	0.0%	0	0.0%	0	
Andere Fahrbewegungen	0	0.0%	0		0	0.0%	0	0.0%	0	0.0%	0	
Fahrrad- und Motorfahrradverkehr	0	0.0%	0		0	0.0%	0	0.0%	0	0.0%	0	
Fahrzeugähnliche Geräte	4	100.0%	0		1	100.0%	1	100.0%	2	100.0%	0	
- Zu spätes Erkennen wegen Unauffälligkeit	0	0.0%	0		0	0.0%	0	0.0%	0	0.0%	0	
- Fahren in verbotenen Richtung	0	0.0%	0		0	0.0%	0	0.0%	0	0.0%	0	
- Unvorsichtiges Überqueren der Fahrbahn	2	50.0%	0		0	0.0%	1	100.0%	1	50.0%	0	
- Spielen auf oder neben der Strasse	0	0.0%	0		0	0.0%	0	0.0%	0	0.0%	0	
- Nichtbenützen Trottoir	0	0.0%	0		0	0.0%	0	0.0%	0	0.0%	0	
- Nichtbenützen Fussgängerstreifen	0	0.0%	0		0	0.0%	0	0.0%	0	0.0%	0	
- Nichtbenützen Unter- / Überführung	0	0.0%	0		0	0.0%	0	0.0%	0	0.0%	0	
- Nichtbenützen Fussweg	0	0.0%	0		0	0.0%	0	0.0%	0	0.0%	0	
- Nichtbenützen Rad- / Fussweg	0	0.0%	0		0	0.0%	0	0.0%	0	0.0%	0	
- Befahren einer Hauptstrasse (längs)	0	0.0%	0		0	0.0%	0	0.0%	0	0.0%	0	
- Mangelnde Rücksichtnahme auf Fussgänger	0	0.0%	0		0	0.0%	0	0.0%	0	0.0%	0	
- Falsches Verhalten auf Fussgängerstreifen	1	25.0%	0		1	100.0%	0	0.0%	0	0.0%	0	
- Anderes Fehlverhalten	1	25.0%	0		0	0.0%	0	0.0%	1	50.0%	0	
Unbekannter Mangel / Einfluss	0	0.0%	0		0	0.0%	0	0.0%	0	0.0%	0	

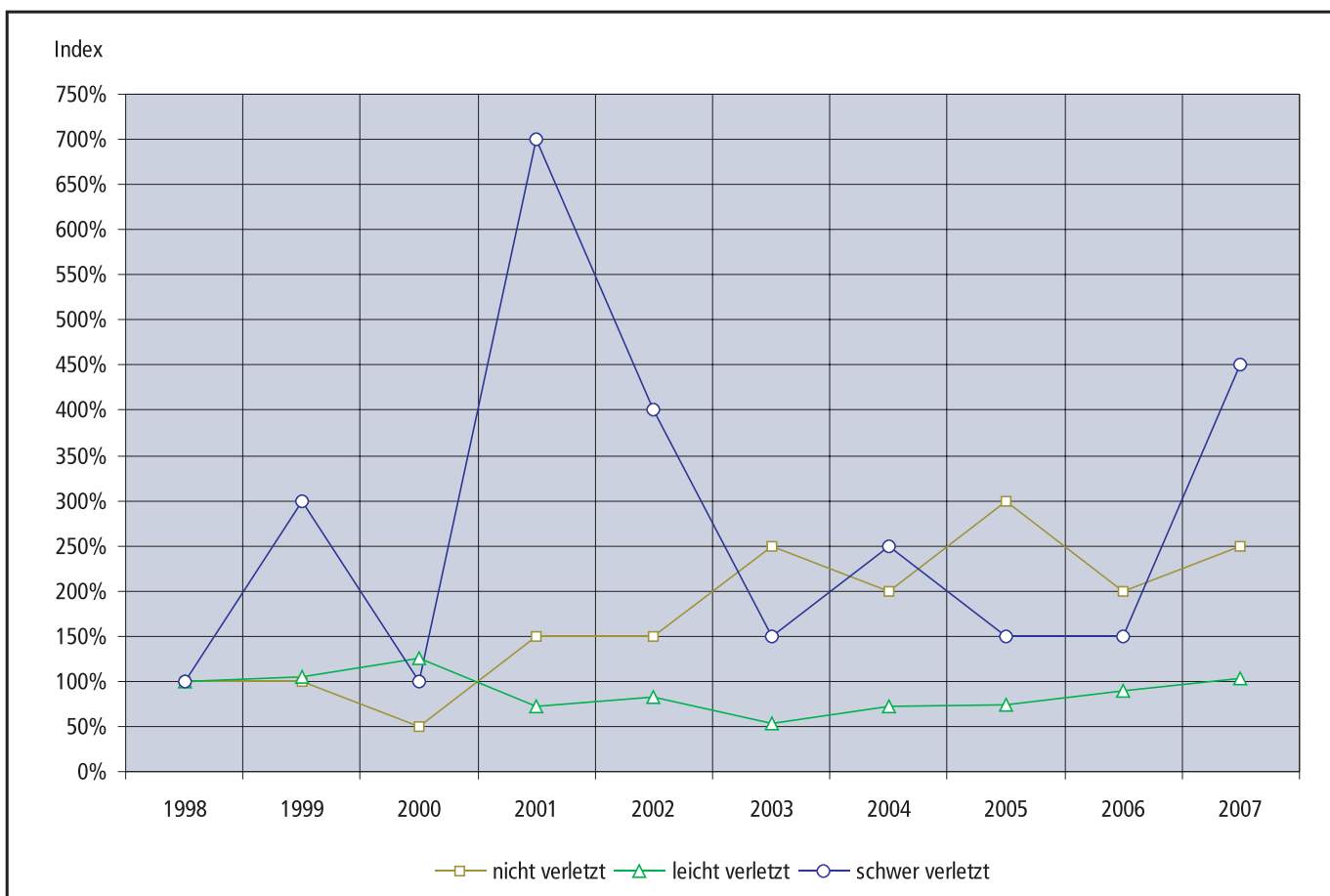


Beteiligte Fussgänger

Beteiligte

	1998	1999	2000	2001	2002	2003	2004	2005	2006	2007
Alle Fussgänger	44	49	54	46	46	29	37	38	43	57
nicht verletzt *	2	2	1	3	3	5	4	6	4	5
leicht verletzt	39	41	49	28	32	21	28	29	35	40
schwer verletzt	2	6	2	14	8	3	5	3	3	9
getötet	1	0	2	1	3	0	0	0	1	3

* inkl. Unbekannt

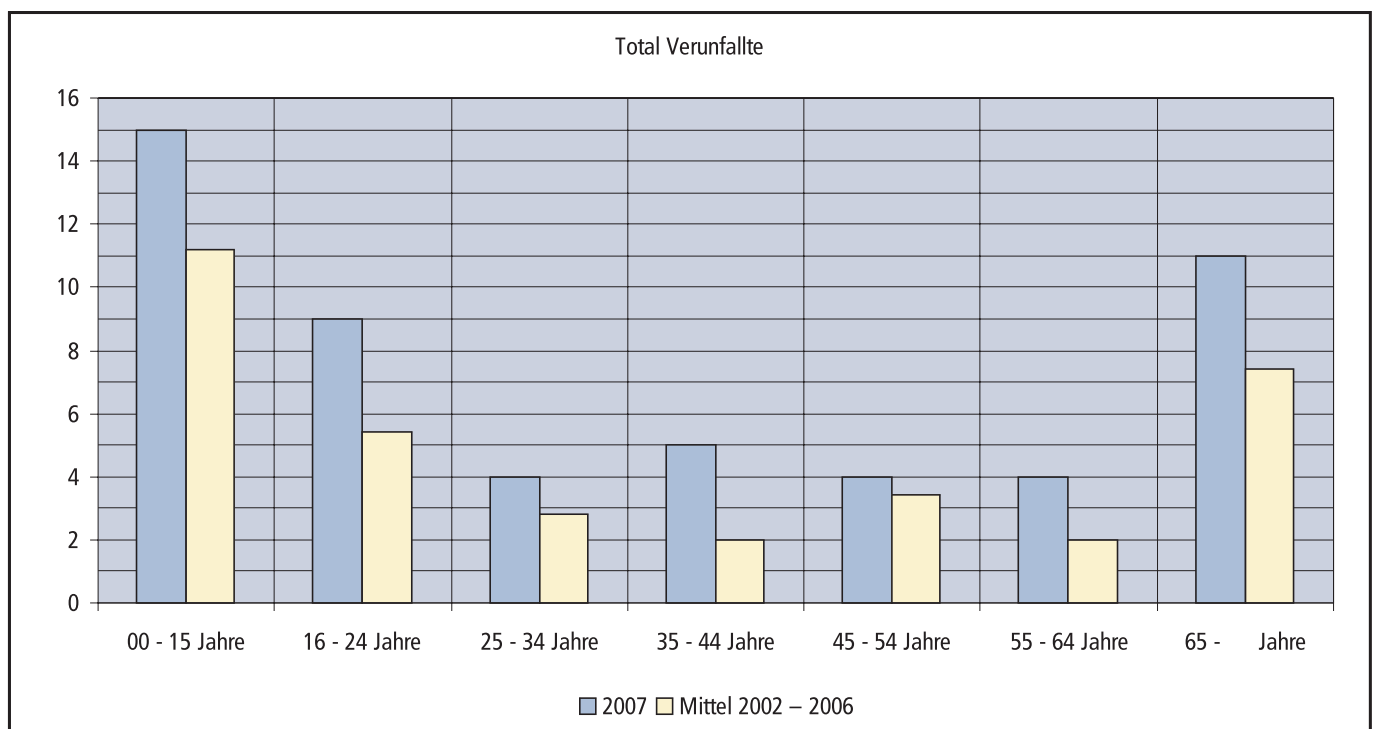


Getötete Personen werden nicht indiziert

Beteiligte Fussgänger

Verunfallte nach Alter

	Total Verunfallte				Verletzte				Tote			
	2007	2006	Diff.	Mittel 2002 – 2006	2007	2006	Diff.	Mittel 2002 – 2006	2007	2006	Diff.	Mittel 2002 – 2006
Total	52	39	13	34.2	49	38	11	33.4	3	1	2	0.8
00 – 15 Jahre	15	12	3	11.2	15	12	3	11.0	0	0	0	0.2
16 – 24 Jahre	9	5	4	5.4	8	5	3	5.4	1	0	1	0.0
25 – 34 Jahre	4	4	0	2.8	4	4	0	2.8	0	0	0	0.0
35 – 44 Jahre	5	1	4	2.0	5	1	4	2.0	0	0	0	0.0
45 – 54 Jahre	4	7	-3	3.4	4	7	-3	3.4	0	0	0	0.0
55 – 64 Jahre	4	5	-1	2.0	3	5	-2	2.0	1	0	1	0.0
65 – Jahre	11	5	6	7.4	10	4	6	6.8	1	1	0	0.6

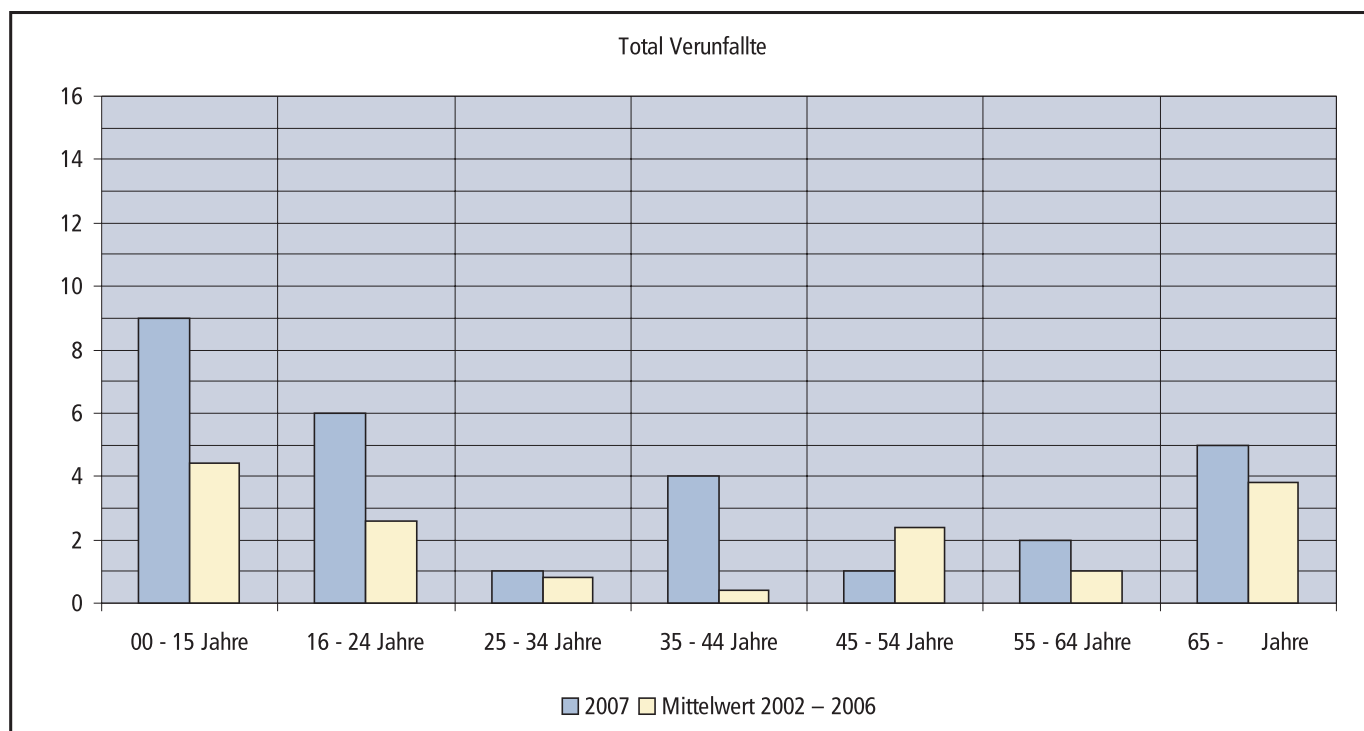




Beteiligte Fussgänger

Verunfallte nach Alter auf Fussgängerstreifen

	Total Verunfallte				Verletzte				Tote			
	2007	2006	Diff.	Mittel 2002 – 2006	2007	2006	Diff.	Mittel 2002 – 2006	2007	2006	Diff.	Mittel 2002 – 2006
Total	28	17	11	15.4	25	16	9	14.8	3	1	2	0.6
00 – 15 Jahre	9	5	4	4.4	9	5	4	4.4	0	0	0	0.0
16 – 24 Jahre	6	2	4	2.6	5	2	3	2.6	1	0	1	0.0
25 – 34 Jahre	1	1	0	0.8	1	1	0	0.8	0	0	0	0.0
35 – 44 Jahre	4	0	4	0.4	4	0	4	0.4	0	0	0	0.0
45 – 54 Jahre	1	5	-4	2.4	1	5	-4	2.4	0	0	0	0.0
55 – 64 Jahre	2	2	0	1.0	1	2	-1	1.0	1	0	1	0.0
65 – Jahre	5	2	3	3.8	4	1	3	3.2	1	1	0	0.6



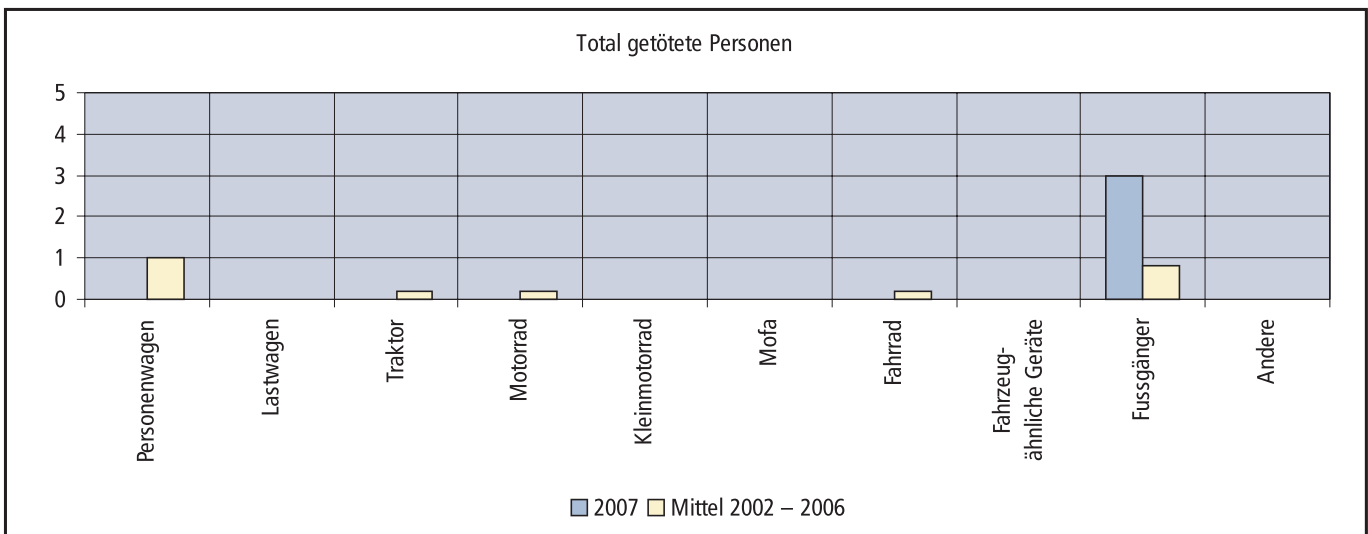
Getötete Personen

Nach Objektarten

	Total getötete Personen				getötete Lenker / Fussgänger				getötete Mitfahrer			
	2007	2006	Diff.	Mittel 2002 – 2006	2007	2006	Diff.	Mittel 2002 – 2006	2007	2006	Diff.	Mittel 2002 – 2006
Total	3	1	2	2.4	3	1	2	2.0	0	0	0	0.4
Personenwagen *	0	0	0	1.0	0	0	0	0.6	0	0	0	0.4
Lastwagen **	0	0	0	0.0	0	0	0	0.0	0	0	0	0.0
Car / Bus	0	0	0	0.0	0	0	0	0.0	0	0	0	0.0
Trolleybus	0	0	0	0.0	0	0	0	0.0	0	0	0	0.0
Tram	0	0	0	0.0	0	0	0	0.0	0	0	0	0.0
Bahn	0	0	0	0.0	0	0	0	0.0	0	0	0	0.0
Traktor	0	0	0	0.2	0	0	0	0.2	0	0	0	0.0
Motorrad	0	0	0	0.2	0	0	0	0.2	0	0	0	0.0
Kleinmotorrad	0	0	0	0.0	0	0	0	0.0	0	0	0	0.0
Mofa	0	0	0	0.0	0	0	0	0.0	0	0	0	0.0
Fahrrad	0	0	0	0.2	0	0	0	0.2	0	0	0	0.0
Fahrzeugähnliche Geräte	0	0	0	0.0	0	0	0	0.0	0	0	0	0.0
Fussgänger	3	1	2	0.8	3	1	2	0.8	0	0	0	0.0
Unbekannt	0	0	0	0.0	0	0	0	0.0	0	0	0	0.0
Andere	0	0	0	0.0	0	0	0	0.0	0	0	0	0.0

* Personenwagen, Kleinbus, Lieferwagen, Sattelschlepper bis 3.5t

** Lastwagen, Sattelschlepper über 3.5t

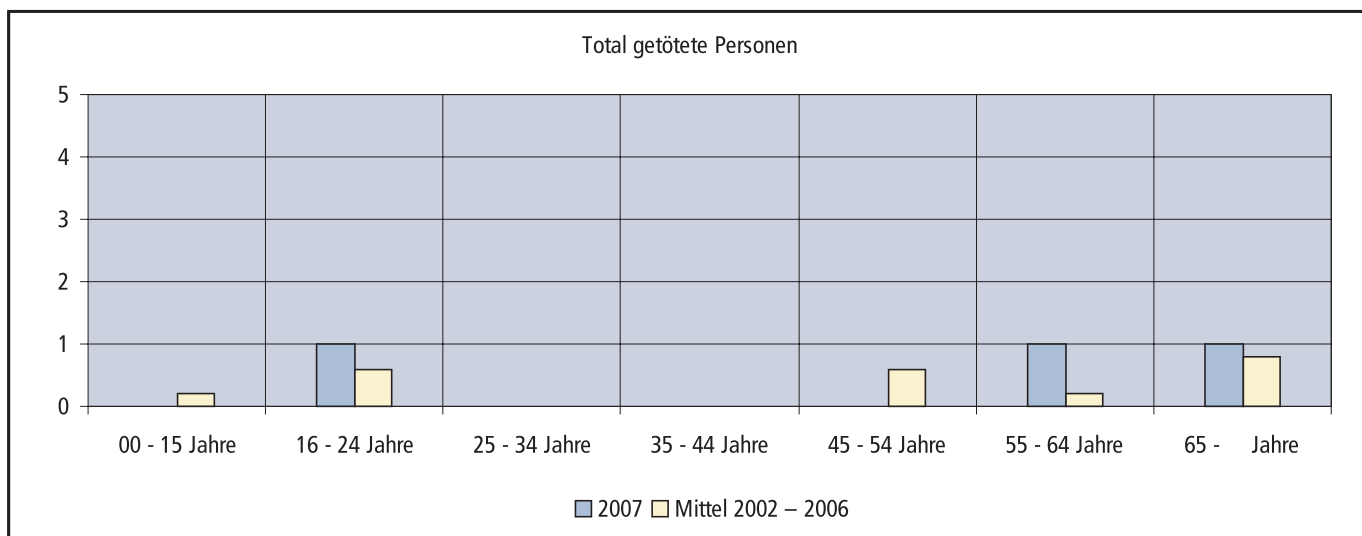




Getötete Personen

Nach Alter

	Total getötete Personen				getötete Lenker / Fussgänger				getötete Mitfahrer			
	2007	2006	Diff.	Mittel 2002 – 2006	2007	2006	Diff.	Mittel 2002 – 2006	2007	2006	Diff.	Mittel 2002 – 2006
Total	3	1	2	2.4	3	1	2	2.0	0	0	0	0.4
00 – 15 Jahre	0	0	0	0.2	0	0	0	0.2	0	0	0	0.0
16 – 24 Jahre	1	0	1	0.6	1	0	1	0.2	0	0	0	0.4
25 – 34 Jahre	0	0	0	0.0	0	0	0	0.0	0	0	0	0.0
35 – 44 Jahre	0	0	0	0.0	0	0	0	0.0	0	0	0	0.0
45 – 54 Jahre	0	0	0	0.6	0	0	0	0.6	0	0	0	0.0
55 – 64 Jahre	1	0	1	0.2	1	0	1	0.2	0	0	0	0.0
65 – Jahre	1	1	0	0.8	1	1	0	0.8	0	0	0	0.0





Anhang

Hinweise und Begriffe

Hinweise

In dieser Broschüre wird der Einfachheit halber nur die männliche Schreibweise für alle an den Verkehrsunfällen beteiligten Personen verwendet. Dies erleichtert die Lesbarkeit und führt dadurch zu übersichtlicheren Statistiken.

Die Bagatellunfälle auf Nebenanlagen an parkierte Fahrzeuge, bei denen der Unfallverursacher der Meldepflicht nicht nachgekommen ist, werden ab dem 1.1.2003 nicht mehr erfasst.

Begriffe

Strassenverkehrsunfall	Für diesen Begriff wird grundsätzlich der Ausdruck "Unfall" verwendet.
Unfall	Ein Unfall liegt dann vor, wenn auf öffentlichen Verkehrsflächen Personen durch Fahrzeuge verletzt oder getötet werden oder Sachschaden verursacht wird. Planmässiges Handeln ist dabei ausgeschlossen.
Unfälle mit Personenschaden	Unfall mit Verunfallten und allfälligem Sachschaden.
Unfälle mit Sachschaden	Unfall ohne Verunfallte, lediglich Sachschaden.
Verunfallte	An einem Unfall beteiligte verletzte oder getötete Personen.
Mängel und Einflüsse	Mögliche Unfallursachen, welche aus Sicht der Unfallauswertung zum Unfall geführt haben. Jedem, an einem Unfall beteiligten Objekt, können bis zu drei Ursachen vergeben werden.
Unfalltyp	Der Unfalltyp bezeichnet die Konfliktsituation, die für die Entstehung eines Unfalls massgebend ist.
Hauptursache	Aus Sicht der Unfallauswertung massgebende Unfallursache, pro Ereignis wird eine Hauptursache bestimmt.
Objekt	An einem Unfall beteiligtes Fahrzeug oder Fussgänger.
Unfallverursacher / Verursacher	Am Unfall beteiligtes Objekt, in der Form einer Person (Lenker oder Fussgänger), welches aus Sicht der Unfallauswertung den Unfall verursacht hat.
Innerorts / Ausserorts	Die Trennung der Innerorts- und Ausserortsstrecken wird durch das Signal "Ortsbeginn" bestimmt. Autobahnen und Autostrassen werden als Ausserortsstrecken definiert.
Autobahnen und Autostrassen	Alle mit dem entsprechenden Signal gemäss SVG gekennzeichneten Strassen.
Hauptstrassen	Alle mit dem entsprechenden Signal gemäss SVG gekennzeichneten Strassen.
Nebenstrassen	Alle mit dem entsprechenden Signal gemäss SVG gekennzeichneten Strassen.
Nebenanlagen	Nebenanlagen sind separate Parkieranlagen (Tiefgaragen, Parkplätze, Parkhäuser), Tankstellen, Vorplätze, etc. bei denen allfällige Fahrmanöver ausserhalb der eigentlichen Strassen ausgeführt werden.



Anhang

Hinweise und Begriffe

Alter	Altersangaben entsprechend dem jeweilig absolvierten Geburtstag.
Kinder	Personen im Alter zwischen 0 und 15 Jahren, d. h. exkl. dem 16. Geburtstag.
Kinderunfälle	Hier werden nur Unfälle betrachtet, die von Kindern selbst beeinflusst werden können, d. h. Kinder als Fussgänger oder Fahrzeuglenker.
Senioren	Personen, die 65 Jahre oder älter sind (inkl. 65. Geburtstag).
Seniorenunfälle	Hier werden nur Unfälle betrachtet, die von Senioren selbst beeinflusst werden können, d. h. Senioren als Fussgänger oder Fahrzeuglenker.
Unfälle unter Einwirkung von Alkohol	Unfälle mit Hauptursache "Angetrunkenheit des Lenkers" (Ursachencode 110) und "Angetrunkenheit des Fussgängers" (Ursachencode 700).
Unfallrate	Anzahl Unfälle bezogen auf 1 Million Fahrzeugkilometer
Verunfalltenrate	Summe Verletzte und Getötete bezogen auf 100 Millionen Fahrzeugkilometer

Kontaktpersonen

Kantonspolizei Zürich
Verkehrstechnische Abteilung
Martin Weissert
Telefon 044 247 37 33
Mail weis@kapo.zh.ch

Dienstabteilung Verkehr der Stadt Zürich
Mobilität und Recht
Dr. Wernher Brucks
Telefon 044 411 88 63
Mail wernher.brucks@dav.stzh.ch

Stadtpolizei Winterthur
Unfallwesen Statistik
Hans Diriwächter
Telefon 052 267 58 22
Mail hans.diriwaechter@win.ch