

# Verkehrsunfallstatistik

## Kanton Zürich

# 2014



**Impressum**

Herausgeber: Kantonspolizei Zürich

Daten: MISTRA VU

Ausgabe: März 2015

Kontakt: Kantonspolizei Zürich, Verkehrstechnische Abteilung, Marcel Schmid, Telefon: 044 247 37 40, E-Mail: [scmi@kapo.zh.ch](mailto:scmi@kapo.zh.ch)

**Verkehrsunfallstatistik im Internet**

[www.kapo.zh.ch/Über uns / Zahlen & Fakten / Verkehrsunfallstatistik](http://www.kapo.zh.ch/Über_uns/Zahlen_&_Fakten/Verkehrsunfallstatistik)

# Vorwort

Geschätzter Leser, geschätzte Leserin

Sie haben die neue Verkehrsunfallstatistik-Broschüre 2014 der Kantonspolizei Zürich vor sich. Diese Statistik informiert im Sinne eines eigentlichen Nachschlagewerks über Art und Häufigkeit der Verkehrsunfälle des Jahres 2014 im Kanton Zürich und richtet sich an die interessierte Öffentlichkeit sowie an Fachleute und Forschungsstellen.

## **Systemwechsel bei der statistischen Erfassung und Darstellung**

Die aktuelle Broschüre erscheint in einem neuen, schlichteren Kleid und umfasst nur noch die kantonalzürcherischen Unfallzahlen – die zuständigen Fachstellen der Städte Zürich und Winterthur erstellen und publizieren demgemäss separate Statistiken für ihr Zuständigkeitsgebiet. Der Grund liegt in der schweizweiten Umstellung der kantonalen Systeme auf das Bundessystem «MISTRA VU» («Managementinformationssystem Strasse und Strassenverkehr – Fachapplikation Verkehrsunfälle»). Das Bundessystem basiert auf der Schweizer Norm SN 641 704 und führt zu einer gesamtschweizerisch normierten Darstellung von Tabellen und Grafiken. Vom Systemwechsel sind nicht nur die statistische Erfassung und die graphische Darstellung betroffen, sondern auch die Anpassung einzelner Begriffe, weshalb inskünftig für korrekte Jahresvergleiche der Unfallzahlen nur die vorliegenden MISTRA-Auswertungen verwendet werden dürfen.

## **Kanton Zürich (gesamtes Gebiet)**

Insgesamt ereigneten sich 2014 im Kanton Zürich 13 066 polizeilich registrierte Unfälle. Dies sind 529 Unfälle weniger als der Durchschnittswert der Jahre 2009 bis 2013. Der deutlichen Abnahme von Unfällen steht eine gewisse Stagnation bei den Unfällen mit Personenschäden gegenüber, indem die Anzahl verletzter Personen in der Berichtsperiode 3521 Personen gegenüber 3530 Personen im Fünfjahresmittel betrug. In diesem Zusammenhang gilt es allerdings auch zu berücksichtigen, dass im Kanton Zürich der Fahrzeugbestand in fünf Jahren um rund 50 000 Motorfahrzeuge angewachsen ist und die Bevölkerung um rund 100 000 Personen zugenommen hat.

Sehr erfreulich ist der kontinuierliche Rückgang der Anzahl getöteter Personen. Während bereits im Jahr 2013 mit 34 tödlich Verunfallten ein absoluter Tiefstwert zu verzeichnen war, sank diese Zahl erneut. Mit 30 Toten ist nun der tiefste Wert seit Einführung der Verkehrsunfallstatistik im Jahre 1965 zu verzeichnen. Erfreulich ist zudem, dass – wie schon in der Vorjahresperiode – auch 2014 kein Kind getötet wurde.

## **Ausblick**

Die positive Entwicklung ist der Kantonspolizei/Verkehrspolizei Ansporn, ihre Anstrengungen hinsichtlich Verbesserung der Verkehrssicherheit gemeinsam mit ihren Partnern noch weiter zu verstärken. Dabei soll noch vermehrt der frühzeitigen Erkennung von kritischen Entwicklungen und dem raschen Ergreifen von zweckmässigen und gesamtheitlichen Massnahmen besonderes Augenmerk geschenkt werden.

Zürich, im März 2015  
Kantonspolizei Zürich  
Chef Verkehrspolizei  
Major F. Schwammberger, Dr.iur.

## Inhaltsverzeichnis

Code	Titel	Thema	Seite
A0	Unfallgeschehen im Überblick, Januar - Dezember 2014	Überblick	3
A1	Unfälle nach Unfallfolgen, 2014	Unfälle	4
A2	Verunfallte Personen nach Unfallfolgen, 2014	Verunfallte	5
A3	Entwicklung der Unfälle nach Unfallfolgen, 2005 - 2014	Unfälle: Entwicklung	6
A4	Entwicklung der verunfallten Personen nach Unfallfolgen, 2005 - 2014	Verunfallte: Entwicklung	7
B0	Unfallgeschehen im Überblick (ohne Autobahn und Autostrasse), 2010 – 2014	Überblick	8
B1	Unfälle nach Unfallfolgen, Ortslage und Strassenart, 2014	Innerorts, Ausserorts und Strassenart	9
B2	Verunfallte Personen nach Unfallfolgen und Strassenart, 2005 - 2014	Strassenart: Entwicklung	10 - 12
B3	Unfälle nach Unfallfolgen und Gemeinden, 2014	Gemeinden	13 - 19
C1	Unfälle nach Unfallfolgen und Unfalltypengruppen, 2014	Unfalltypengruppen	20 - 21
C2	Unfälle nach Unfallfolgen und Strassenzustand, 2014	Strassenzustand	22
C3	Unfälle nach Unfallfolgen und Witterung, 2014	Witterung	23
C4	Unfälle nach Unfallfolgen und Lichtverhältnis, 2014	Lichtverhältnis	24
D1	Unfälle nach Unfallfolgen und Monat, 2014	Monat	25
D2	Unfälle nach Unfallfolgen und Wochentag, 2014	Wochentag	26
D3	Unfälle nach Unfallfolgen und Unfallzeit, 2014	Unfallzeit	27
E1	Personen nach Unfallfolgen und Verkehrsteilnahme, 2014	Verkehrsteilnahme	28 - 29
E2	Verunfallte Fussgänger nach Unfallfolgen und Alter, 2014	Fussgänger	30
E3	Auf Fussgängerstreifen verunfallte Fussgänger nach Unfallfolgen und Alter, 2014	Fussgängerstreifen	31
E4	Verunfallte Zweirad-Lenker und Mitfahrer nach Alter, 2014	Zweirad-Lenker und Mitfahrer	32 - 33
E5_1	Verunfallte Kinder (Personen unter 15 Jahren) nach Unfallfolgen und Verkehrsteilnahme, 2014	Kinder	34
E5_2	Verunfallte Kinder (Personen unter 15 Jahren) auf dem Schulweg nach Unfallfolgen und Verkehrsteilnahme, 2014	Kinder auf dem Schulweg	35
E5_3	Verunfallte Personen über 64 Jahren nach Unfallfolgen und Verkehrsteilnahme, 2014	Senioren	36
E6	Hauptverursacher von Unfällen mit Personenschaden nach Verkehrsteilnahme und Alter, 2014	Alter Hauptverursacher	37 - 38
E7	Hauptverursacher (Lenker) von Unfällen mit Personenschaden nach Verkehrsmittel und Führerausweisalter, 2014	Führerausweisalter Hauptverursacher	39
E8	Verunfallte Personen nach Unfallfolgen, Geschlecht und Alter, 2014	Geschlecht und Alter	40
E9	Hauptverursacher von Unfällen mit Personenschaden nach Verkehrsteilnahme und Alkoholkonzentration, 2014	Hauptverursacher nach Atemtestresultat	41 - 42
F1	Unfälle nach Unfallfolgen, Ortslage (ausserorts inkl. Autobahn) und Hauptursache, 2014	Hauptursache	43 - 44
F2	Häufigkeit der Ursachen in Unfällen nach Unfallfolgen und Ortslage (ausserorts inkl. Autobahn, Mehrfachnennungen möglich), 2014	Ursachen	45 - 46
F3	Unfälle mit der Ursachenuntergruppe Geschwindigkeit (41) nach Unfallfolgen und Unfalltypengruppen, 2014	Geschwindigkeit (Ursachenuntergruppe 41)	47
F4	Unfälle mit der Ursache Alkohol (1101, 5101) nach Unfallfolgen und Unfalltypengruppen, 2014	Alkohol (Ursache 1101, 5101)	48
F5	Unfälle mit der Ursachenuntergruppe Unaufmerksamkeit und Ablenkung (17) nach Unfallfolgen und Unfalltypengruppen, 2014	Unaufmerksamkeit und Ablenkung (Ursachenuntergruppe 17)	49

Kanton Zürich  
(inkl. Städte Zürich und Winterthur)

**A0) Unfallgeschehen im Überblick, Januar - Dezember 2014**

	Januar - Dezember 2014	Januar - Dezember 2013
Total Unfälle	13'066	13'298
mit Personenschaden	3'044	2'835
mit Getöteten	28	33
mit Schwerverletzten	567	585
mit Leichtverletzten	2'449	2'217
mit Sachschaden	10'022	10'463
Total Verunfallte	3'551	3'289
Getötete	30	34
Schwerverletzte	588	611
Leichtverletzte	2'933	2'644

**Verunfallte Personen nach Verkehrsteilnahme**

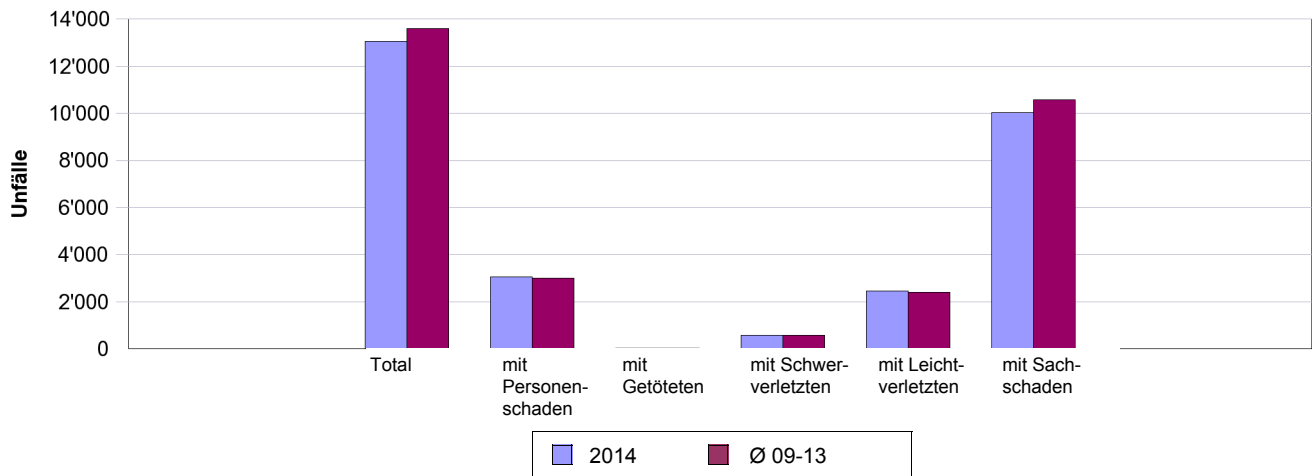
	Januar - Dezember 2014			Januar - Dezember 2013		
	Getötete	Schwer- verletzte	Leicht- verletzte	Getötete	Schwer- verletzte	Leicht- verletzte
Total	30	588	2'933	34	611	2'644
Personenwagen	10	117	1'302	10	142	1'282
Motorrad	8	133	354	7	102	293
Fahrrad	2	172	619	3	187	548
E-Bike	0	26	66	1	15	27
Fussgänger	5	110	338	11	128	294
auf Fussgängerstreifen	1	44	163	4	54	123
neben Fussgängerstreifen	4	66	175	7	74	171
Andere	5	56	320	3	52	227

**Unfälle mit Personenschaden mit...**

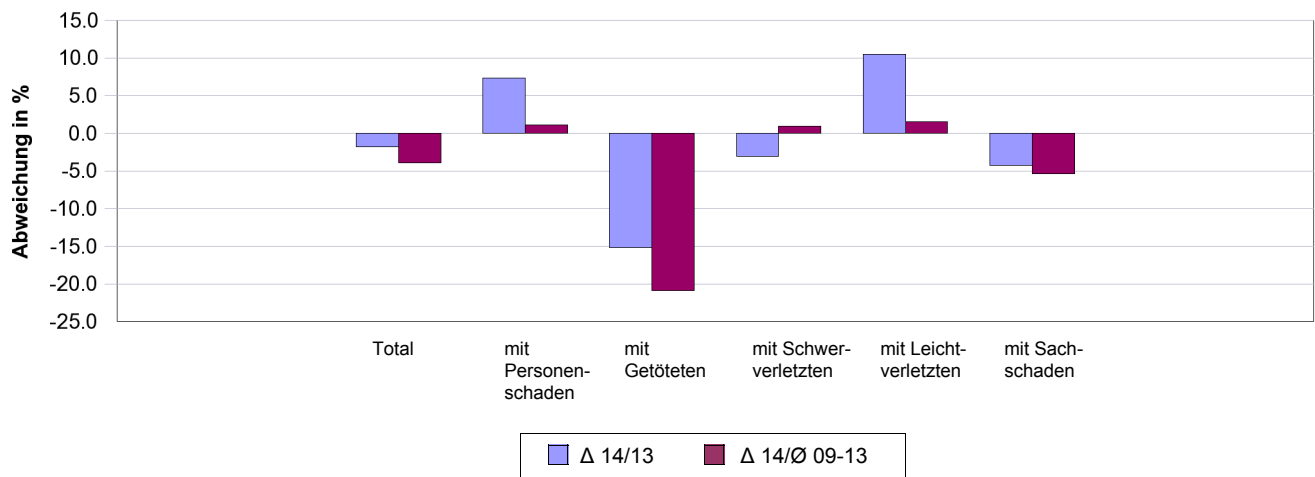
	Januar - Dezember 2014			Januar - Dezember 2013		
	mit Getöteten	mit Schwer- verletzten	mit Leicht- verletzten	mit Getöteten	mit Schwer- verletzten	mit Leicht- verletzten
... der Ursachenuntergruppe Geschwindigkeit (41)	9	88	213	8	91	228
... der Ursache Alkohol (1101, 5101)	2	52	144	0	57	142
... der Ursache Betäubungsmittel (1102, 5102)	1	7	23	0	4	15
... der Ursache Arzneimittel (1103, 5103)	2	12	25	0	4	20

A1) Unfälle nach Unfallfolgen, 2014						
	2014	2013	Δ 14/13		Ø 09-13	Δ 14/Ø 09-13
			absolut	in %	absolut	in %
Total	13'066	13'298	-232	-1.7	13'595	-3.9
mit Personenschaden	3'044	2'835	209	7.4	3'009	1.2
mit Getöteten	28	33	-5	-15.2	35	-20.9
mit Schwerverletzten	567	585	-18	-3.1	562	1.0
mit Leichtverletzten	2'449	2'217	232	10.5	2'412	1.5
mit Sachschaden	10'022	10'463	-441	-4.2	10'586	-5.3

Vergleich der Unfälle 2014 mit dem Durchschnitt 2009-2013

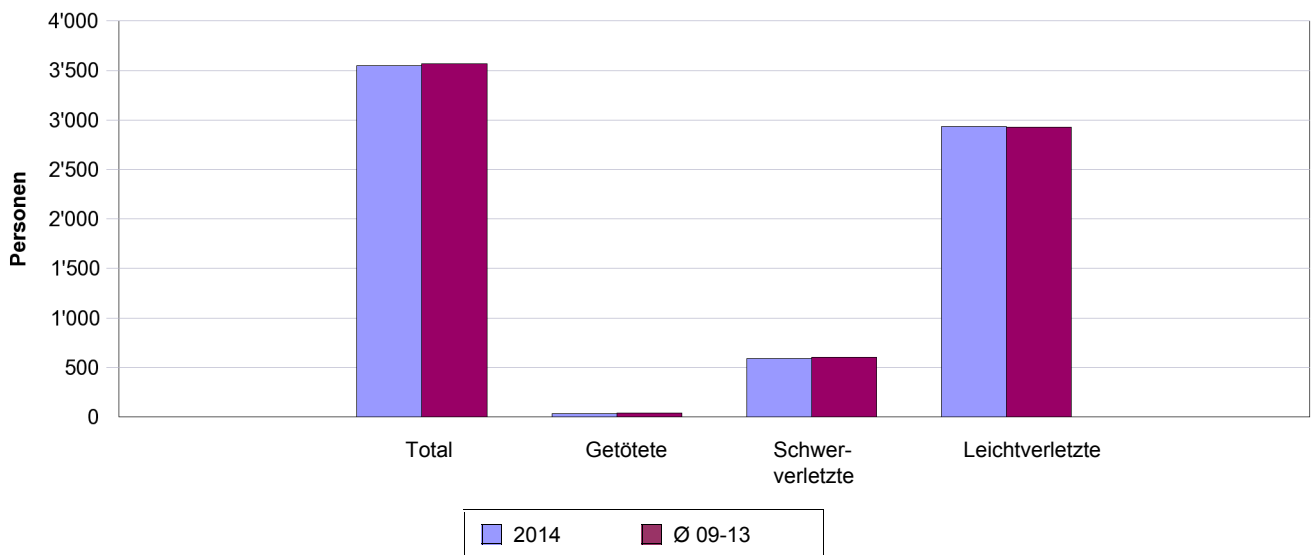


Vergleich der Unfälle 2014 mit 2013 sowie mit der Periode 2009-2013

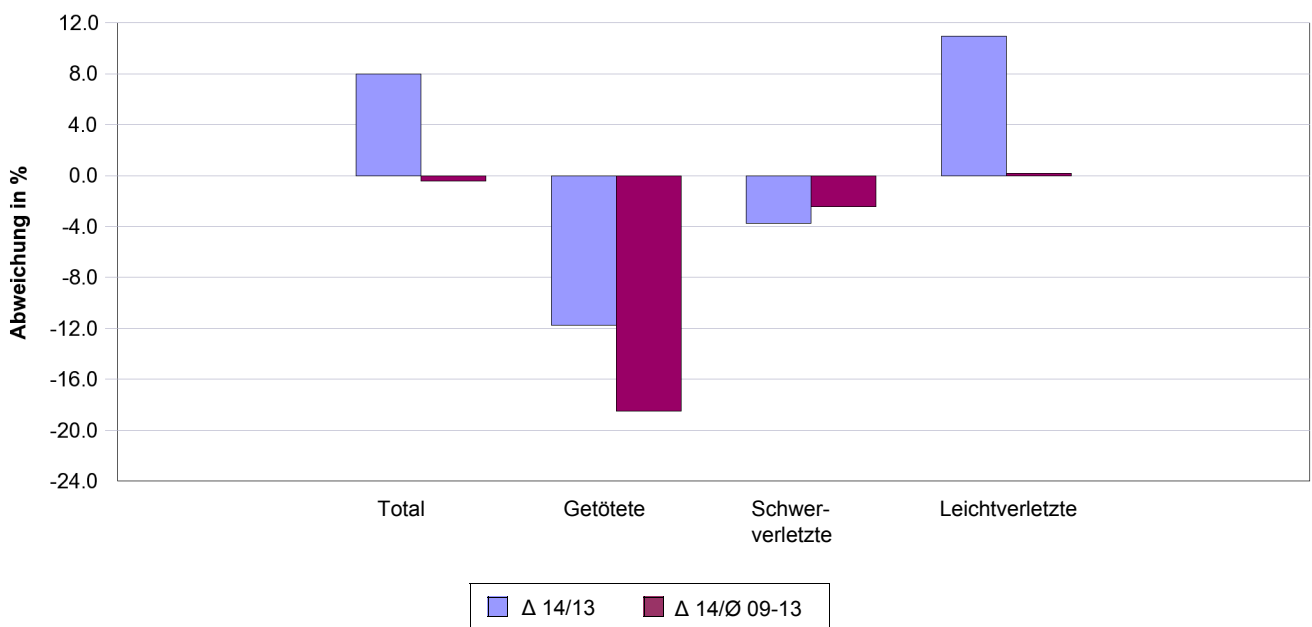


A2) Verunfallte Personen nach Unfallfolgen, 2014						
	2014	2013	Δ 14/13		Ø 09-13	Δ 14/Ø 09-13
			absolut	in %	absolut	in %
Total	3'551	3'289	262	8.0	3'567	-0.4
Getötete	30	34	-4	-11.8	37	-18.5
Schwerverletzte	588	611	-23	-3.8	603	-2.5
Leichtverletzte	2'933	2'644	289	10.9	2'927	0.2

Vergleich der verunfallten Personen 2014 mit dem Durchschnitt 2009-2013



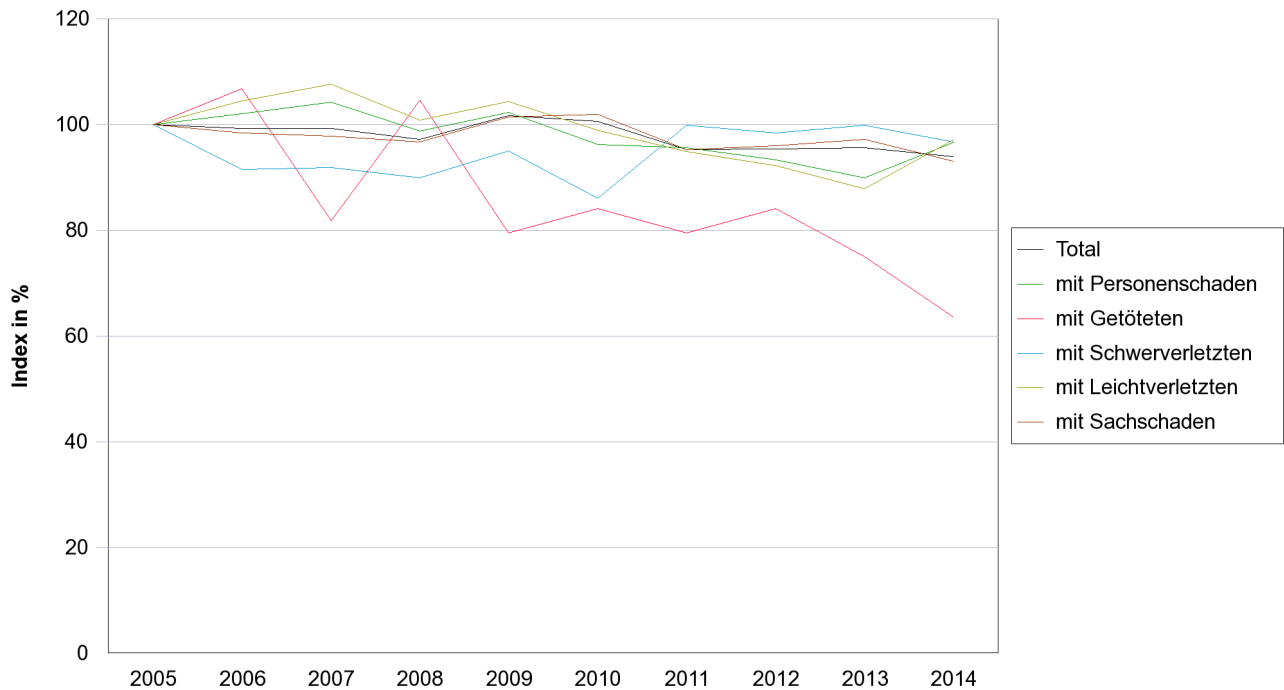
Vergleich der verunfallten Personen 2014 mit 2013 sowie mit der Periode 2009-2013



**A3) Entwicklung der Unfälle nach Unfallfolgen, 2005-2014**

	2005	2006	2007	2008	2009	2010	2011	2012	2013	2014
Total	13'914	13'806	13'811	13'529	14'147	13'999	13'258	13'273	13'298	13'066
mit Personenschaden	3'152	3'218	3'287	3'115	3'225	3'034	3'012	2'940	2'835	3'044
mit Getöteten	44	47	36	46	35	37	35	37	33	28
mit Schwerverletzten	586	536	538	527	557	504	585	577	585	567
mit Leichtverletzten	2'522	2'635	2'713	2'542	2'633	2'493	2'392	2'326	2'217	2'449
mit Sachschaden	10'762	10'588	10'524	10'414	10'922	10'965	10'246	10'333	10'463	10'022

**Entwicklung der Unfälle, 2005-2014 (2005=100%)**

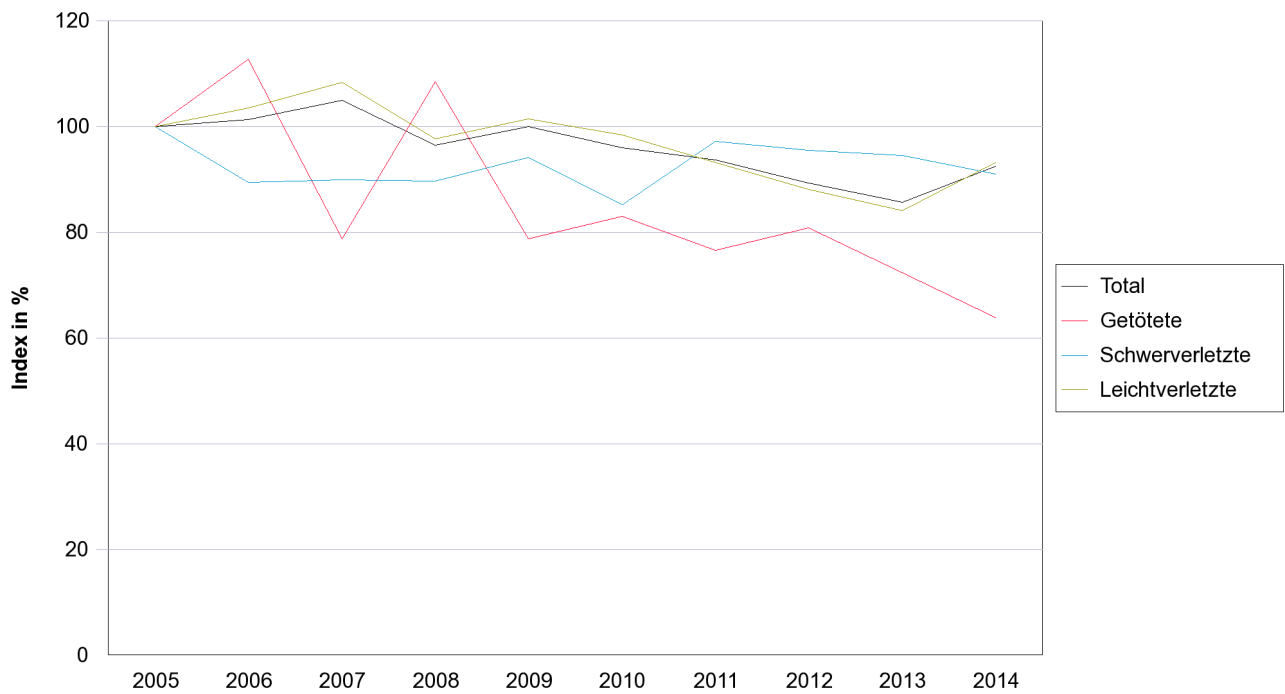




**A4) Entwicklung der verunfallten Personen nach Unfallfolgen, 2005-2014**

	2005	2006	2007	2008	2009	2010	2011	2012	2013	2014
Total	3'839	3'889	4'027	3'703	3'837	3'684	3'597	3'427	3'289	3'551
Getötete	47	53	37	51	37	39	36	38	34	30
Schwerverletzte	646	578	581	579	608	550	628	617	611	588
Leichtverletzte	3'146	3'258	3'409	3'073	3'192	3'095	2'933	2'772	2'644	2'933

Entwicklung der verunfallten Personen, 2005-2014 (2005=100%)

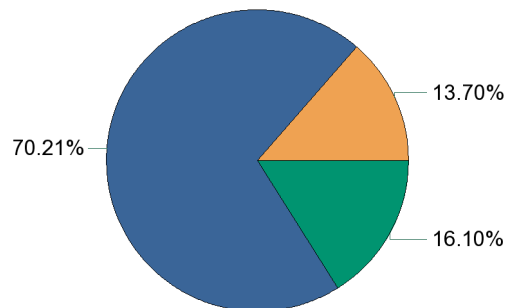


Kanton Zürich  
(inkl. Städte Zürich und Winterthur)

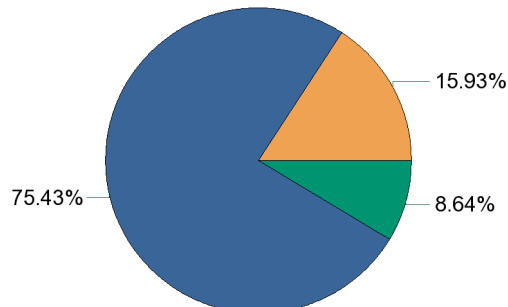
<b>B0) Unfallgeschehen im Überblick (ohne Autobahn und Autostrasse), 2010-2014</b>					
	<b>2010</b>	<b>2011</b>	<b>2012</b>	<b>2013</b>	<b>2014</b>
Unfälle mit Personenschaden	2'724	2'731	2'668	2'561	2'762
Getötete	38	34	32	32	26
Schwerverletzte	478	555	573	562	552
Leichtverletzte	2'733	2'614	2'445	2'342	2'591
Verunfallte Fussgänger	427	471	472	433	453
Verunfallte Kinder	211	236	228	184	178
<b>Unfälle mit Personenschaden (ohne Autobahn und Autostrasse) nach Unfalltypengruppen, 2010-2014</b>					
	<b>2010</b>	<b>2011</b>	<b>2012</b>	<b>2013</b>	<b>2014</b>
Total	2'724	2'731	2'668	2'561	2'762
0 Schleuder- oder Selbstunfall	685	670	782	762	849
1 Überholunfall, Fahrstreifenwechsel	115	100	78	84	80
2 Auffahrunfall	575	580	538	513	566
3 Abbiegeunfall	303	285	261	257	271
4 Einbiegeunfall	305	316	263	245	287
5 Überqueren der Fahrbahn	166	190	183	161	145
6 Frontalkollision	42	40	21	29	22
7 Parkierunfall	33	56	40	42	53
8 Fussgängerunfall	371	414	420	392	419
9 Tierunfall	7	13	13	13	19
00 Andere	122	67	69	63	51
<b>Objekte in Unfällen mit Personenschaden (ohne Autobahn und Autostrasse) nach Verkehrsteilnahme, 2010-2014</b>					
	<b>2010</b>	<b>2011</b>	<b>2012</b>	<b>2013</b>	<b>2014</b>
Total	5'152	5'192	4'904	4'695	5'022
Personenwagen	2'969	2'813	2'604	2'493	2'570
Motorrad	441	432	379	336	417
Kleinmotorrad	26	66	57	59	68
Motorfahrrad	65	66	47	51	49
Fahrrad	689	778	833	834	958
Lastwagen	73	70	63	49	62
ÖV	150	123	141	119	143
Fussgänger	447	504	502	463	482
Andere	292	340	278	291	273

B1) Unfälle nach Unfallfolgen, Ortslage und Strassenart, 2014												
	Total				mit Personenschaden				mit Sachschaden			
	2014	2013	Δ 14/13	Ø 09-13	2014	2013	Δ 14/13	Ø 09-13	2014	2013	Δ 14/13	Ø 09-13
Total	13'066	13'298	-232	13'595	3'044	2'835	209	3'009	10'022	10'463	-441	10'586
Total innerorts (ohne Autobahn)	9'173	9'502	-329	9'809	2'296	2'155	141	2'286	6'877	7'347	-470	7'523
Autostrasse	0	0	0	0	0	0	0	0	0	0	0	0
Hauptstrasse	2'724	2'659	65	2'789	939	825	114	873	1'785	1'834	-49	1'916
Nebenstrasse	5'415	5'699	-284	5'937	1'283	1'261	22	1'350	4'132	4'438	-306	4'588
Nebenanlage	0	0	0	0	0	0	0	0	0	0	0	0
Andere	1'034	1'144	-110	1'083	74	69	5	63	960	1'075	-115	1'020
Total ausserorts (ohne Autobahn)	1'790	1'852	-62	1'868	485	430	55	462	1'305	1'422	-117	1'406
Autostrasse	140	152	-12	160	19	24	-5	25	121	128	-7	135
Hauptstrasse	826	756	70	816	222	186	36	207	604	570	34	609
Nebenstrasse	762	855	-93	844	240	214	26	226	522	641	-119	617
Nebenanlage	33	40	-7	8	1	4	-3	1	32	36	-4	7
Andere	29	49	-20	41	3	2	1	3	26	47	-21	37
Autobahn	2'103	1'944	159	1'918	263	250	13	261	1'840	1'694	146	1'657

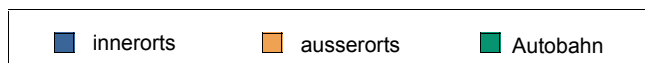
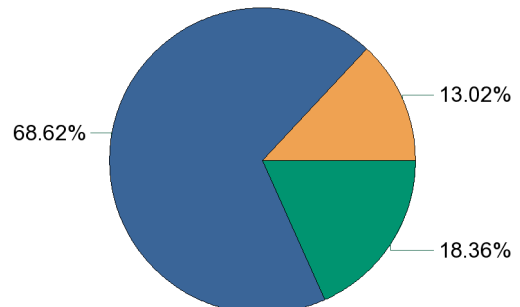
Total Unfälle nach Ortslage, 2014



Unfälle mit Personenschaden nach Ortslage, 2014



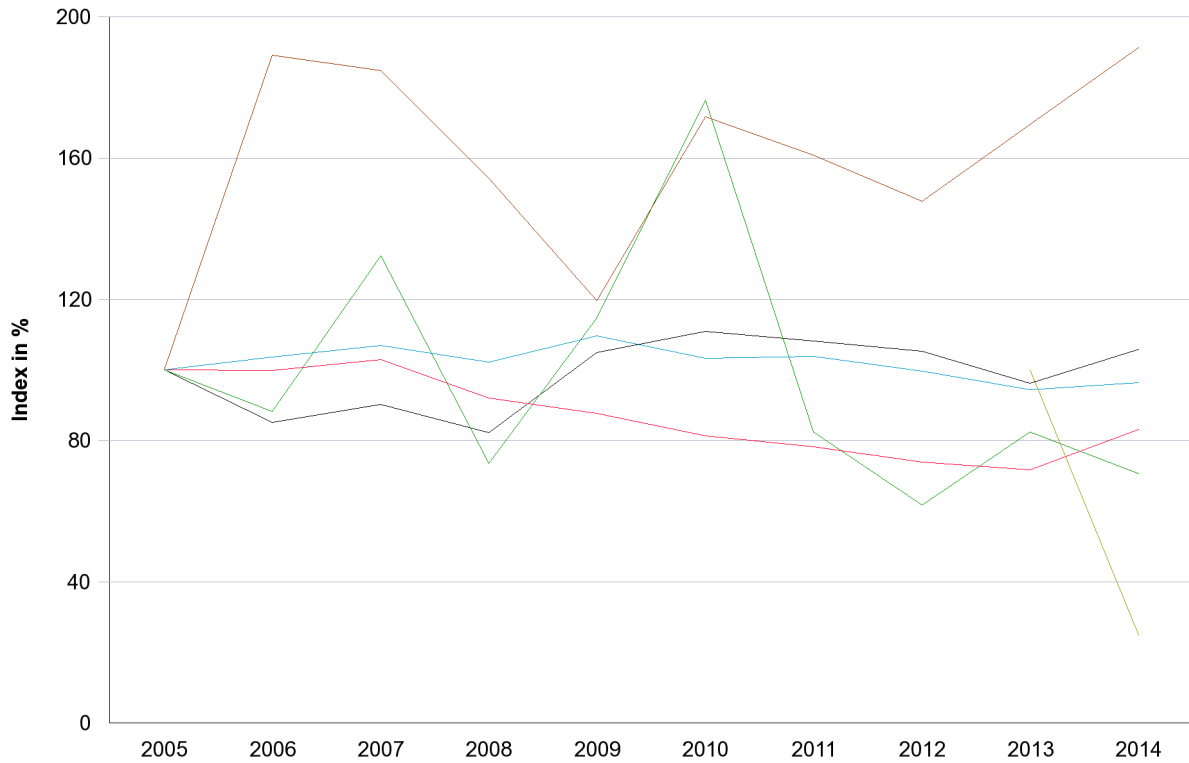
Unfälle mit Sachschaden nach Ortslage, 2014



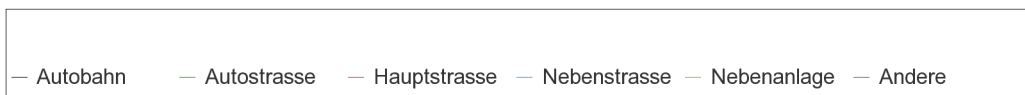
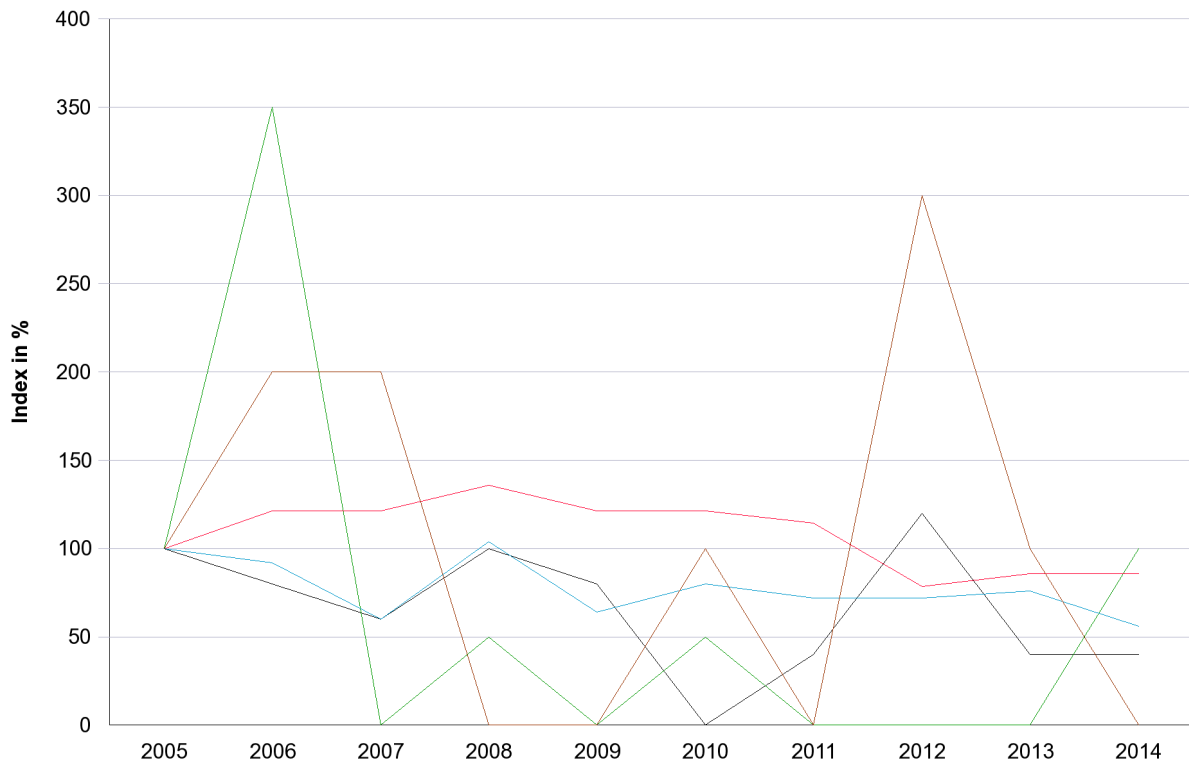
Kanton Zürich  
(inkl. Städte Zürich und Winterthur)

<b>B2) Verunfallte Personen nach Unfallfolgen und Strassenart, 2005-2014</b>							
	<b>Verunfallte</b>						
	<b>Total</b>	<b>Autobahn</b>	<b>Autostrasse</b>	<b>Hauptstrasse</b>	<b>Nebenstrasse</b>	<b>Nebenanlage</b>	<b>Andere</b>
2005	3'839	338	34	1'657	1'764	0	46
2006	3'889	288	30	1'656	1'828	0	87
2007	4'027	305	45	1'707	1'885	0	85
2008	3'703	278	25	1'525	1'804	0	71
2009	3'837	355	39	1'454	1'934	0	55
2010	3'684	375	60	1'348	1'822	0	79
2011	3'597	366	28	1'296	1'833	0	74
2012	3'427	356	21	1'225	1'757	0	68
2013	3'289	325	28	1'190	1'664	4	78
2014	3'551	358	24	1'379	1'701	1	88
	<b>Getötete</b>						
	<b>Total</b>	<b>Autobahn</b>	<b>Autostrasse</b>	<b>Hauptstrasse</b>	<b>Nebenstrasse</b>	<b>Nebenanlage</b>	<b>Andere</b>
2005	47	5	2	14	25	0	1
2006	53	4	7	17	23	0	2
2007	37	3	0	17	15	0	2
2008	51	5	1	19	26	0	0
2009	37	4	0	17	16	0	0
2010	39	0	1	17	20	0	1
2011	36	2	0	16	18	0	0
2012	38	6	0	11	18	0	3
2013	34	2	0	12	19	0	1
2014	30	2	2	12	14	0	0
	<b>Schwerverletzte</b>						
	<b>Total</b>	<b>Autobahn</b>	<b>Autostrasse</b>	<b>Hauptstrasse</b>	<b>Nebenstrasse</b>	<b>Nebenanlage</b>	<b>Andere</b>
2005	646	73	3	242	315	0	13
2006	578	50	4	208	301	0	15
2007	581	64	6	211	289	0	11
2008	579	61	6	217	278	0	17
2009	608	52	8	219	315	0	14
2010	550	66	6	181	274	0	23
2011	628	68	5	195	346	0	14
2012	617	40	4	192	366	0	15
2013	611	45	4	185	361	0	16
2014	588	32	4	204	326	0	22
	<b>Leichtverletzte</b>						
	<b>Total</b>	<b>Autobahn</b>	<b>Autostrasse</b>	<b>Hauptstrasse</b>	<b>Nebenstrasse</b>	<b>Nebenanlage</b>	<b>Andere</b>
2005	3'146	260	29	1'401	1'424	0	32
2006	3'258	234	19	1'431	1'504	0	70
2007	3'409	238	39	1'479	1'581	0	72
2008	3'073	212	18	1'289	1'500	0	54
2009	3'192	299	31	1'218	1'603	0	41
2010	3'095	309	53	1'150	1'528	0	55
2011	2'933	296	23	1'085	1'469	0	60
2012	2'772	310	17	1'022	1'373	0	50
2013	2'644	278	24	993	1'284	4	61
2014	2'933	324	18	1'163	1'361	1	66

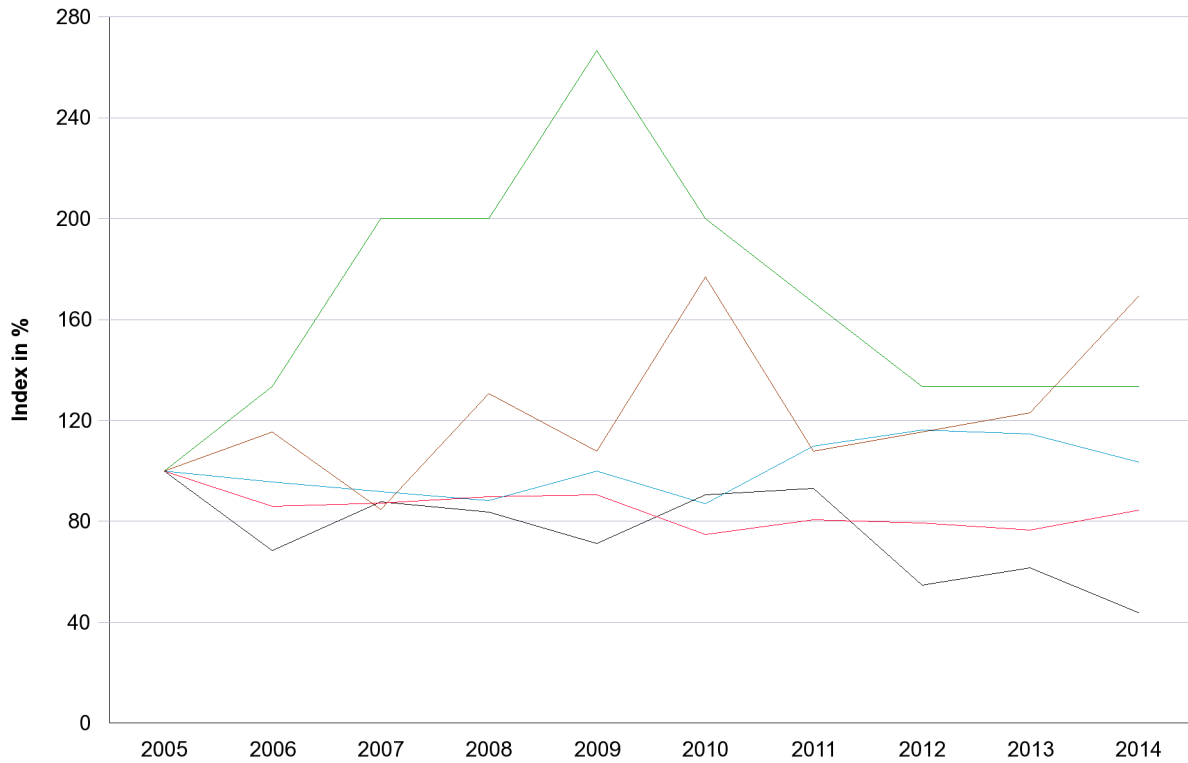
Verunfälle nach Strassenart, 2005-2014 (2005=100%)



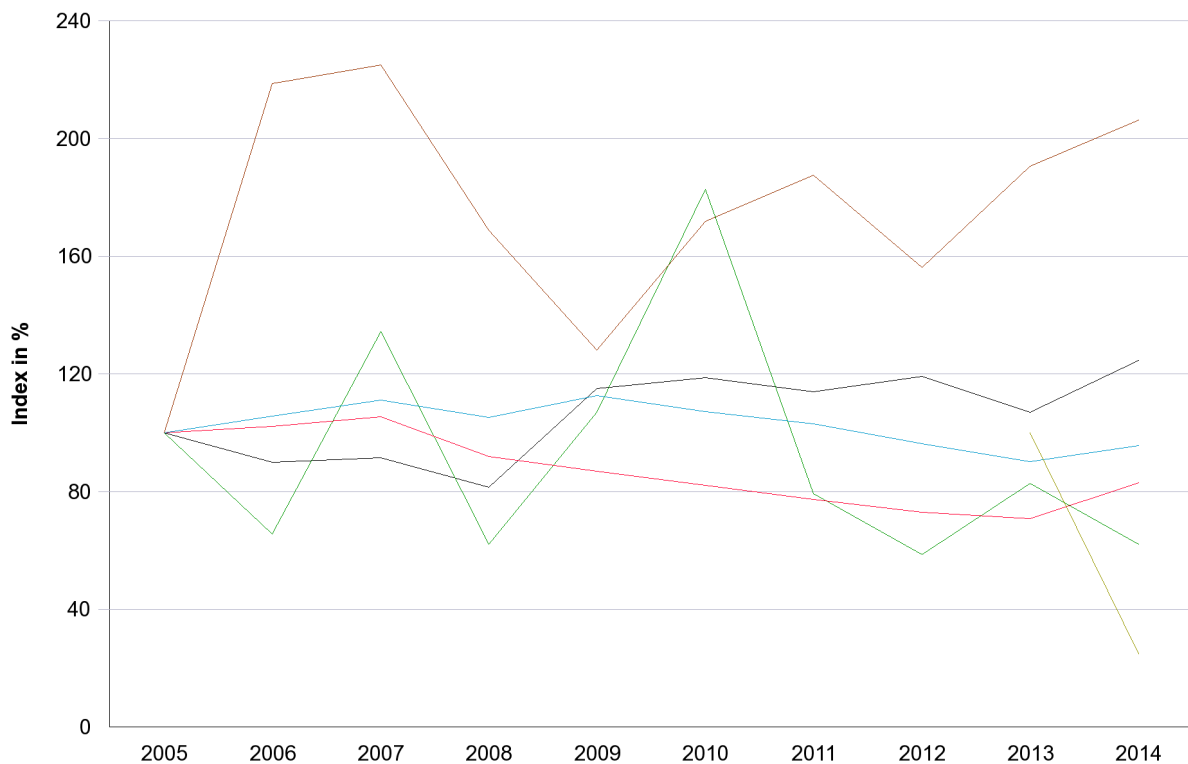
Getötete nach Strassenart, 2005-2014 (2005=100%)



Schwerverletzte nach Strassenart, 2005-2014 (2005=100%)



Leichtverletzte nach Strassenart, 2005-2014 (2005=100%)



Kanton Zürich  
(inkl. Städte Zürich und Winterthur)

<b>B3) Unfälle nach Unfallfolgen und Gemeinden, 2014</b>												
	Total				mit Personenschaden				mit Sachschaden			
	2014	2013	Δ 14/13	Ø 09-13	2014	2013	Δ 14/13	Ø 09-13	2014	2013	Δ 14/13	Ø 09-13
Total	13'066	13'298	-232	13'595	3'044	2'835	209	3'009	10'022	10'463	-441	10'586
Adlikon	17	15	2	16	2	3	-1	3	15	12	3	13
Adliswil	105	115	-10	117	20	17	3	19	85	98	-13	99
Aesch (ZH)	6	12	-6	10	1	2	-1	1	5	10	-5	9
Aeugst am Albis	8	10	-2	10	2	2	0	2	6	8	-2	8
Affoltern am Albis	91	81	10	92	19	14	5	16	72	67	5	76
Altikon	1	2	-1	3	0	0	0	1	1	2	-1	2
Andelfingen	17	13	4	20	5	1	4	3	12	12	0	17
Bachenbülach	35	37	-2	35	1	5	-4	7	34	32	2	27
Bachs	1	4	-3	3	0	0	0	1	1	4	-3	2
Bäretswil	20	24	-4	25	2	5	-3	5	18	19	-1	21
Bassersdorf	73	80	-7	84	17	21	-4	16	56	59	-3	69
Bauma	38	36	2	27	11	10	1	7	27	26	1	20
Benken (ZH)	11	6	5	10	0	2	-2	3	11	4	7	8
Berg am Irchel	3	6	-3	3	0	1	-1	1	3	5	-2	2
Bertschikon	0	31	-31	38	0	6	-6	7	0	25	-25	32
Birmensdorf (ZH)	120	130	-10	108	17	16	1	11	103	114	-11	97
Bonstetten	32	30	2	35	7	6	1	6	25	24	1	29
Boppelsen	3	3	0	3	0	1	-1	1	3	2	1	2
Brütten	10	5	5	10	2	1	1	3	8	4	4	7
Bubikon	38	51	-13	38	12	17	-5	10	26	34	-8	28
Buch am Irchel	4	3	1	3	1	0	1	0	3	3	0	2
Buchs (ZH)	37	49	-12	43	7	6	1	7	30	43	-13	37
Bülach	175	170	5	182	55	38	17	39	120	132	-12	144
Dachsen	9	7	2	8	1	3	-2	2	8	4	4	5
Dägerlen	4	6	-2	7	1	2	-1	2	3	4	-1	5
Dällikon	21	27	-6	25	5	7	-2	5	16	20	-4	20

Kanton Zürich  
(inkl. Städte Zürich und Winterthur)

B3) Unfälle nach Unfallfolgen und Gemeinden, 2014												
	Total				mit Personenschaden				mit Sachschaden			
	2014	2013	Δ 14/13	Ø 09-13	2014	2013	Δ 14/13	Ø 09-13	2014	2013	Δ 14/13	Ø 09-13
Total	13'066	13'298	-232	13'595	3'044	2'835	209	3'009	10'022	10'463	-441	10'586
Dänikon	8	4	4	8	1	2	-1	2	7	2	5	7
Dättlikon	3	3	0	2	1	2	-1	1	2	1	1	1
Dielsdorf	89	55	34	67	13	15	-2	14	76	40	36	53
Dietikon	209	228	-19	248	34	42	-8	45	175	186	-11	202
Dietlikon	109	105	4	110	16	10	6	16	93	95	-2	94
Dinhard	7	5	2	5	2	0	2	1	5	5	0	4
Dorf	2	2	0	3	0	2	-2	1	2	0	2	2
Dübendorf	189	203	-14	237	50	31	19	41	139	172	-33	196
Dürnten	57	58	-1	59	11	14	-3	15	46	44	2	44
Egg	77	53	24	67	15	6	9	15	62	47	15	52
Eglisau	44	44	0	41	8	8	0	7	36	36	0	34
Elgg	16	35	-19	29	5	11	-6	7	11	24	-13	21
Ellikon an der Thur	5	5	0	4	1	2	-1	1	4	3	1	3
Elsau	13	11	2	19	1	2	-1	3	12	9	3	16
Embrach	54	67	-13	60	12	11	1	12	42	56	-14	48
Erlenbach (ZH)	35	27	8	31	8	3	5	7	27	24	3	25
Fällanden	49	42	7	45	16	6	10	10	33	36	-3	35
Fehraltorf	29	53	-24	43	5	10	-5	11	24	43	-19	32
Feuerthalen	16	22	-6	24	2	5	-3	4	14	17	-3	20
Fischenthal	19	8	11	11	6	2	4	2	13	6	7	9
Flaach	10	7	3	6	3	0	3	1	7	7	0	5
Flurlingen	11	13	-2	12	3	3	0	2	8	10	-2	10
Freienstein-Teufen	9	15	-6	10	5	4	1	3	4	11	-7	7
Geroldswil	43	59	-16	45	3	10	-7	7	40	49	-9	38
Glattfelden	25	33	-8	31	7	5	2	7	18	28	-10	24
Gossau (ZH)	55	81	-26	71	18	17	1	16	37	64	-27	55



Kanton Zürich  
(inkl. Städte Zürich und Winterthur)

<b>B3) Unfälle nach Unfallfolgen und Gemeinden, 2014</b>												
	Total				mit Personenschaden				mit Sachschaden			
	2014	2013	Δ 14/13	Ø 09-13	2014	2013	Δ 14/13	Ø 09-13	2014	2013	Δ 14/13	Ø 09-13
Total	13'066	13'298	-232	13'595	3'044	2'835	209	3'009	10'022	10'463	-441	10'586
Greifensee	24	26	-2	15	7	8	-1	5	17	18	-1	10
Grüningen	27	20	7	21	4	5	-1	3	23	15	8	18
Hagenbuch	17	14	3	19	3	3	0	3	14	11	3	15
Hausen am Albis	15	16	-1	17	3	4	-1	3	12	12	0	14
Hedingen	23	11	12	18	2	0	2	1	21	11	10	17
Henggart	17	27	-10	24	2	7	-5	5	15	20	-5	19
Herrliberg	28	24	4	32	8	4	4	10	20	20	0	22
Hettlingen	8	14	-6	9	3	3	0	2	5	11	-6	7
Hinwil	155	158	-3	157	30	24	6	30	125	134	-9	127
Hirzel	30	36	-6	40	5	2	3	5	25	34	-9	35
Hittnau	16	28	-12	23	5	9	-4	7	11	19	-8	17
Hochfelden	13	10	3	9	3	3	0	2	10	7	3	7
Hofstetten (ZH)	2	4	-2	3	0	1	-1	1	2	3	-1	2
Hombrechtikon	50	47	3	44	13	14	-1	13	37	33	4	31
Horgen	169	173	-4	177	31	32	-1	29	138	141	-3	148
Höri	25	30	-5	28	9	5	4	7	16	25	-9	21
Humlikon	3	2	1	6	0	1	-1	1	3	1	2	4
Hüntwangen	21	14	7	15	2	4	-2	3	19	10	9	11
Hütten	6	6	0	5	2	2	0	1	4	4	0	4
Hüttikon	4	5	-1	3	2	3	-1	1	2	2	0	2
Illnau-Effretikon	135	133	2	155	29	21	8	29	106	112	-6	126
Kappel am Albis	1	9	-8	10	0	2	-2	3	1	7	-6	7
Kilchberg (ZH)	37	48	-11	55	11	14	-3	10	26	34	-8	45
Kleinandelfingen	26	29	-3	28	4	4	0	6	22	25	-3	22
Kloten	393	398	-5	375	57	58	-1	45	336	340	-4	330
Knonau	25	11	14	18	5	1	4	4	20	10	10	15

Kanton Zürich  
(inkl. Städte Zürich und Winterthur)

B3) Unfälle nach Unfallfolgen und Gemeinden, 2014												
	Total				mit Personenschaden				mit Sachschaden			
	2014	2013	Δ 14/13	Ø 09-13	2014	2013	Δ 14/13	Ø 09-13	2014	2013	Δ 14/13	Ø 09-13
Total	13'066	13'298	-232	13'595	3'044	2'835	209	3'009	10'022	10'463	-441	10'586
Küsnacht (ZH)	92	101	-9	106	22	21	1	24	70	80	-10	82
Kyburg	2	5	-3	7	0	0	0	2	2	5	-3	5
Langnau am Albis	52	38	14	50	10	11	-1	12	42	27	15	38
Laufen-Uhwiesen	9	12	-3	16	0	2	-2	4	9	10	-1	13
Lindau	110	124	-14	118	22	27	-5	18	88	97	-9	100
Lufingen	20	14	6	13	4	2	2	4	16	12	4	10
Männedorf	37	44	-7	46	10	11	-1	10	27	33	-6	36
Marthalen	14	14	0	16	1	1	0	4	13	13	0	12
Maschwanden	1	4	-3	3	0	2	-2	1	1	2	-1	2
Maur	58	77	-19	71	12	16	-4	16	46	61	-15	55
Meilen	84	87	-3	87	23	18	5	21	61	69	-8	66
Mettmenstetten	39	21	18	32	11	4	7	7	28	17	11	25
Mönchaltorf	17	12	5	18	6	2	4	4	11	10	1	14
Neerach	21	18	3	24	4	3	1	5	17	15	2	18
Neftenbach	51	39	12	45	20	6	14	13	31	33	-2	32
Niederglatt	13	18	-5	19	3	2	1	3	10	16	-6	16
Niederhasli	48	46	2	53	15	6	9	10	33	40	-7	43
Niederweningen	8	8	0	8	0	3	-3	2	8	5	3	6
Nürensdorf	12	17	-5	16	2	1	1	3	10	16	-6	13
Oberembrach	18	11	7	13	3	2	1	5	15	9	6	8
Oberengstringen	42	39	3	40	8	3	5	4	34	36	-2	37
Oberglatt	52	47	5	39	13	9	4	10	39	38	1	29
Oberrieden	35	38	-3	35	9	6	3	5	26	32	-6	30
Oberstammheim	0	8	-8	4	0	2	-2	1	0	6	-6	3
Oberweningen	4	2	2	4	2	0	2	0	2	2	0	3
Obfelden	50	66	-16	53	10	8	2	10	40	58	-18	43

Kanton Zürich  
(inkl. Städte Zürich und Winterthur)

B3) Unfälle nach Unfallfolgen und Gemeinden, 2014												
	Total				mit Personenschaden				mit Sachschaden			
	2014	2013	Δ 14/13	Ø 09-13	2014	2013	Δ 14/13	Ø 09-13	2014	2013	Δ 14/13	Ø 09-13
Total	13'066	13'298	-232	13'595	3'044	2'835	209	3'009	10'022	10'463	-441	10'586
Oetwil am See	39	35	4	35	9	9	0	10	30	26	4	25
Oetwil an der Limmat	9	11	-2	14	0	0	0	2	9	11	-2	13
Opfikon	283	285	-2	251	58	43	15	40	225	242	-17	211
Ossingen	9	11	-2	10	3	0	3	2	6	11	-5	8
Otelfingen	21	22	-1	25	4	2	2	6	17	20	-3	19
Ottenbach	11	17	-6	13	2	3	-1	2	9	14	-5	11
Pfäffikon	101	82	19	87	22	18	4	19	79	64	15	68
Pfungen	24	22	2	20	5	5	0	4	19	17	2	16
Rafz	15	19	-4	18	4	4	0	5	11	15	-4	14
Regensberg	6	7	-1	4	1	3	-2	1	5	4	1	3
Regensdorf	336	323	13	321	57	50	7	55	279	273	6	267
Rheinau	8	4	4	8	2	2	0	2	6	2	4	5
Richterswil	84	100	-16	87	15	15	0	13	69	85	-16	74
Rickenbach (ZH)	7	8	-1	9	1	1	0	2	6	7	-1	8
Rifferswil	9	10	-1	8	2	3	-1	2	7	7	0	6
Rorbas	14	21	-7	23	3	7	-4	5	11	14	-3	18
Rümlang	182	127	55	139	26	21	5	24	156	106	50	115
Rüschlikon	55	50	5	57	10	13	-3	11	45	37	8	46
Russikon	14	10	4	17	8	2	6	3	6	8	-2	13
Rüti (ZH)	81	68	13	67	16	8	8	16	65	60	5	51
Schlatt (ZH)	10	4	6	6	3	1	2	2	7	3	4	4
Schleinikon	3	3	0	2	2	0	2	1	1	3	-2	2
Schlieren	145	154	-9	145	38	24	14	24	107	130	-23	121
Schöfflisdorf	5	9	-4	7	0	3	-3	2	5	6	-1	5
Schönenberg (ZH)	4	14	-10	11	0	3	-3	3	4	11	-7	9
Schwerzenbach	17	28	-11	27	7	4	3	4	10	24	-14	24

Kanton Zürich  
(inkl. Städte Zürich und Winterthur)

B3) Unfälle nach Unfallfolgen und Gemeinden, 2014												
	Total				mit Personenschaden				mit Sachschaden			
	2014	2013	Δ 14/13	Ø 09-13	2014	2013	Δ 14/13	Ø 09-13	2014	2013	Δ 14/13	Ø 09-13
Total	13'066	13'298	-232	13'595	3'044	2'835	209	3'009	10'022	10'463	-441	10'586
Seegräben	22	28	-6	25	6	7	-1	6	16	21	-5	19
Seuzach	93	88	5	93	16	14	2	14	77	74	3	79
Stadel	5	10	-5	8	2	1	1	2	3	9	-6	7
Stäfa	68	57	11	67	23	14	9	21	45	43	2	46
Stallikon	10	23	-13	26	5	8	-3	6	5	15	-10	20
Steinmaur	25	19	6	21	5	7	-2	7	20	12	8	14
Sternenberg	2	1	1	3	0	0	0	0	2	1	1	2
Thalheim an der Thur	5	6	-1	5	0	2	-2	1	5	4	1	4
Thalwil	111	107	4	103	21	17	4	19	90	90	0	84
Trüllikon	6	8	-2	9	2	4	-2	3	4	4	0	5
Truttikon	4	1	3	1	1	0	1	0	3	1	2	1
Turbenthal	25	28	-3	32	11	7	4	9	14	21	-7	23
Uetikon am See	17	16	1	22	4	3	1	6	13	13	0	16
Uitikon	23	20	3	19	5	2	3	3	18	18	0	16
Unterengstringen	76	63	13	62	10	8	2	9	66	55	11	53
Unterstammheim	7	6	1	9	4	1	3	3	3	5	-2	6
Urdorf	116	111	5	110	13	11	2	15	103	100	3	95
Uster	262	244	18	267	63	53	10	63	199	191	8	204
Volken	0	1	-1	2	0	0	0	1	0	1	-1	1
Volketswil	156	174	-18	203	41	36	5	39	115	138	-23	164
Wädenswil	233	208	25	221	44	35	9	38	189	173	16	183
Wald (ZH)	41	48	-7	53	10	12	-2	11	31	36	-5	41
Wallisellen	370	345	25	331	40	42	-2	45	330	303	27	286
Waltalingen	4	3	1	2	2	0	2	1	2	3	-1	2
Wangen- Brüttisellen	151	160	-9	159	17	23	-6	27	134	137	-3	132
Wasterkingen	3	1	2	1	1	0	1	0	2	1	1	1

Kanton Zürich  
(inkl. Städte Zürich und Winterthur)

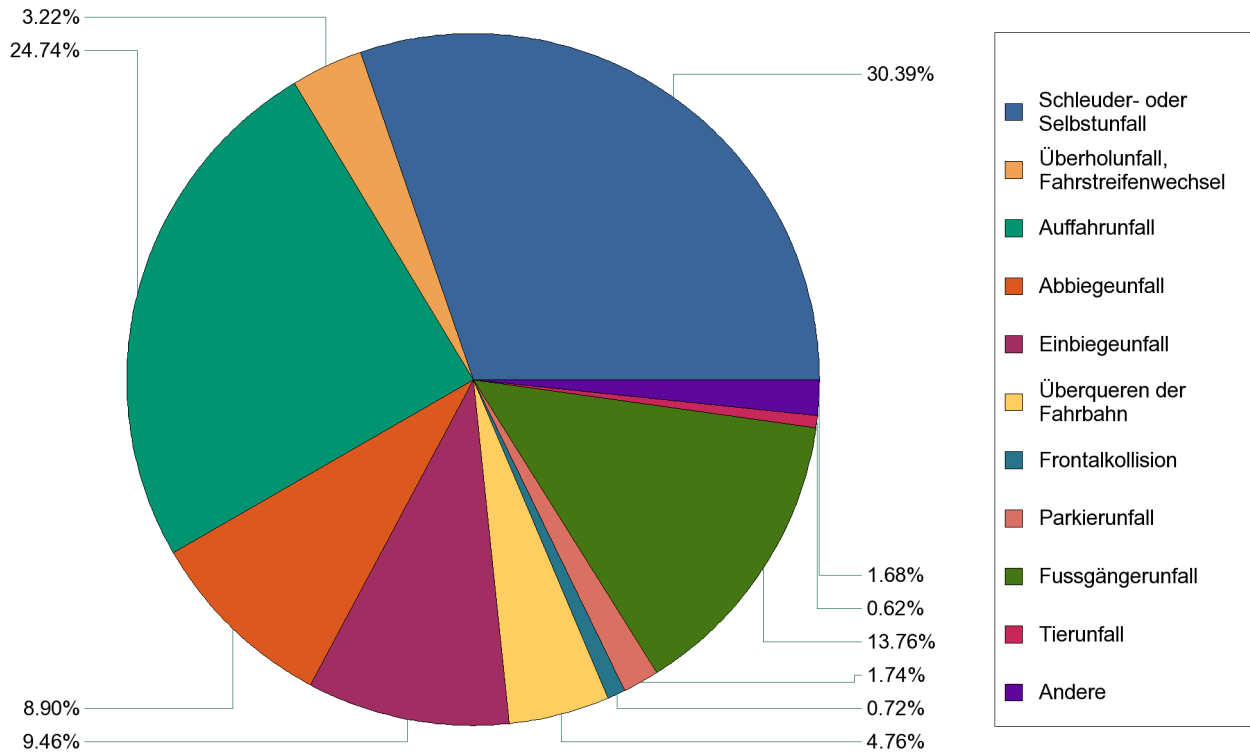
B3) Unfälle nach Unfallfolgen und Gemeinden, 2014												
	Total				mit Personenschaden				mit Sachschaden			
	2014	2013	Δ 14/13	Ø 09-13	2014	2013	Δ 14/13	Ø 09-13	2014	2013	Δ 14/13	Ø 09-13
Total	13'066	13'298	-232	13'595	3'044	2'835	209	3'009	10'022	10'463	-441	10'586
Weiach	22	15	7	9	4	4	0	2	18	11	7	7
Weiningen (ZH)	200	197	3	183	25	18	7	21	175	179	-4	163
Weisslingen	16	17	-1	19	1	4	-3	6	15	13	2	13
Wettswil am Albis	28	39	-11	37	3	3	0	4	25	36	-11	33
Wetzikon (ZH)	173	183	-10	202	46	51	-5	53	127	132	-5	149
Wiesendangen	96	76	20	75	17	12	5	13	79	64	15	62
Wila	14	12	2	14	5	7	-2	4	9	5	4	10
Wildberg	7	2	5	6	3	1	2	1	4	1	3	5
Wil (ZH)	18	11	7	11	6	4	2	3	12	7	5	9
Winkel	32	35	-3	30	7	5	2	5	25	30	-5	25
Winterthur	1'241	1'283	-42	1'353	272	249	23	278	969	1'034	-65	1'075
Zell (ZH)	38	35	3	41	6	8	-2	10	32	27	5	31
Zollikon	66	103	-37	89	15	17	-2	18	51	86	-35	71
Zumikon	17	31	-14	26	2	8	-6	7	15	23	-8	19
Zürich	3'550	3'645	-95	3'745	1'104	1'082	22	1'122	2'446	2'563	-117	2'623

Kanton Zürich  
(inkl. Städte Zürich und Winterthur)

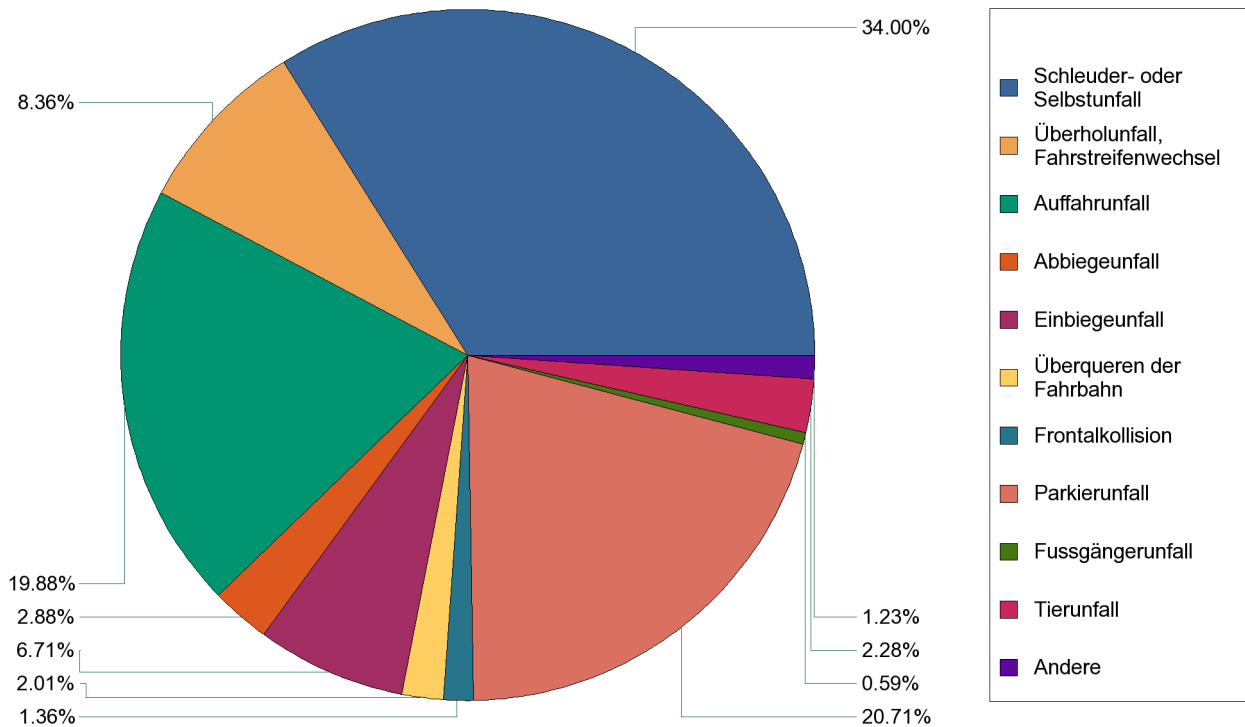
**C1) Unfälle nach Unfallfolgen und Unfalltypengruppen, 2014**

	Total		mit Personenschaden		mit Sachschaden	
	absolut	in %	absolut	in %	absolut	in %
Total	13'066	100.0	3'044	100.0	10'022	100.0
0 Schleuder- oder Selbstunfall	4'332	33.2	925	30.4	3'407	34.0
1 Überholunfall, Fahrstreifenwechsel	936	7.2	98	3.2	838	8.4
2 Auffahrunfall	2'745	21.0	753	24.7	1'992	19.9
3 Abbiegeunfall	560	4.3	271	8.9	289	2.9
4 Einbiegeunfall	960	7.3	288	9.5	672	6.7
5 Überqueren der Fahrbahn	346	2.6	145	4.8	201	2.0
6 Frontalkollision	158	1.2	22	0.7	136	1.4
7 Parkierunfall	2'129	16.3	53	1.7	2'076	20.7
8 Fussgängerunfall	478	3.7	419	13.8	59	0.6
9 Tierunfall	248	1.9	19	0.6	229	2.3
00 Andere	174	1.3	51	1.7	123	1.2

Unfälle mit Personenschaden nach Unfalltypengruppen, 2014



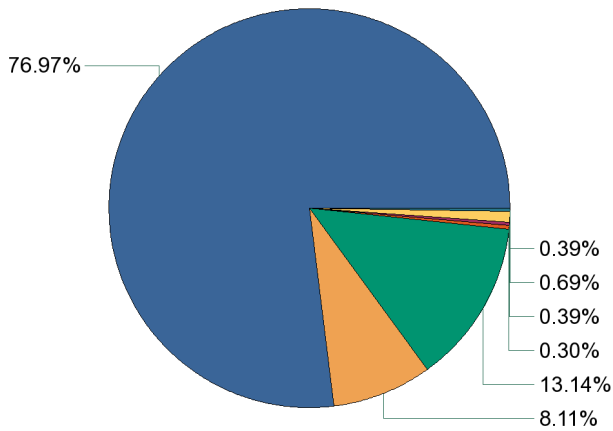
Unfälle mit Sachschaden nach Unfalltypengruppen, 2014



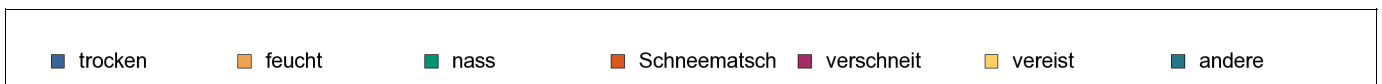
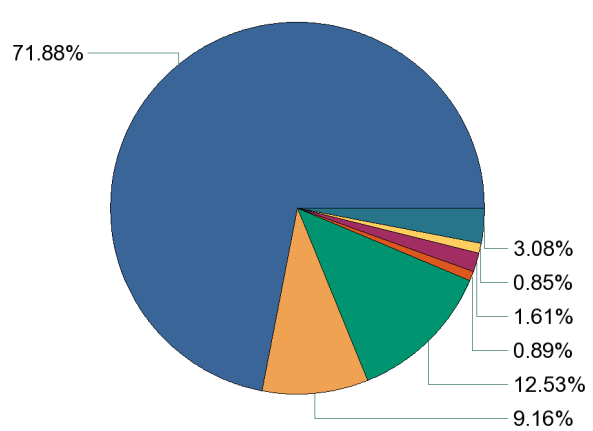
**C2) Unfälle nach Unfallfolgen und Strassenzustand, 2014**

	Total				mit Personenschaden				mit Sachschaden			
	2014	2013	Δ 14/13	Ø 09-13	2014	2013	Δ 14/13	Ø 09-13	2014	2013	Δ 14/13	Ø 09-13
Total	13'066	13'298	-232	13'595	3'044	2'835	209	3'009	10'022	10'463	-441	10'586
trocken	9'547	8'989	558	9'314	2'343	2'069	274	2'254	7'204	6'920	284	7'059
feucht	1'165	1'331	-166	1'199	247	264	-17	229	918	1'067	-149	970
nass	1'656	1'831	-175	1'869	400	410	-10	413	1'256	1'421	-165	1'456
Schneematsch	98	107	-9	109	9	11	-2	15	89	96	-7	94
verschneit	173	490	-317	567	12	36	-24	54	161	454	-293	513
vereist	106	271	-165	272	21	42	-21	41	85	229	-144	231
andere	321	279	42	265	12	3	9	3	309	276	33	262

Unfälle mit Personenschaden nach Strassenzustand, 2014



Unfälle mit Sachschaden nach Strassenzustand, 2014

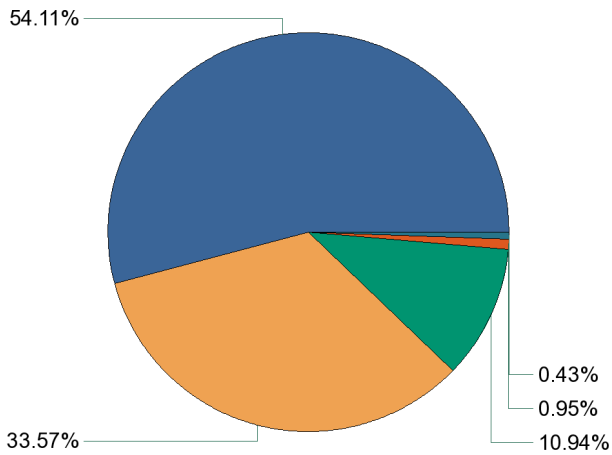




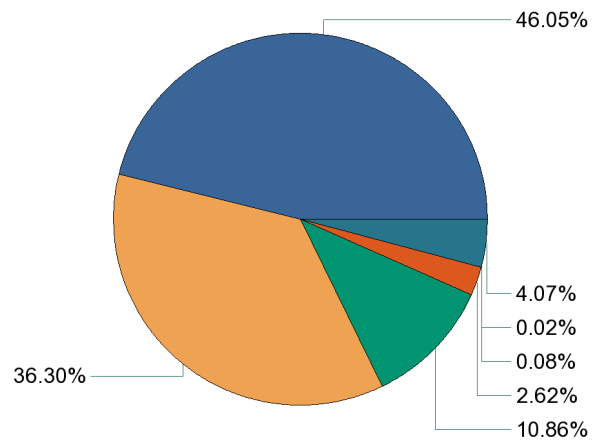
**C3) Unfälle nach Unfallfolgen und Witterung, 2014**

	Total				mit Personenschaden				mit Sachschaden			
	2014	2013	Δ 14/13	Ø 09-13	2014	2013	Δ 14/13	Ø 09-13	2014	2013	Δ 14/13	Ø 09-13
Total	13'066	13'298	-232	13'595	3'044	2'835	209	3'009	10'022	10'463	-441	10'586
schön	6'262	5'650	612	8'268	1'647	1'447	200	2'032	4'615	4'203	412	6'237
bedeckt	4'660	5'184	-524	4'733	1'022	1'010	12	944	3'638	4'174	-536	3'789
Regen	1'421	1'365	56	1'444	333	283	50	313	1'088	1'082	6	1'131
Schneefall	292	713	-421	678	29	89	-60	86	263	624	-361	591
vereisender Regen	8	15	-7	14	0	0	0	1	8	15	-7	13
Hagel	2	6	-4	3	0	2	-2	1	2	4	-2	2
andere	421	365	56	355	13	4	9	11	408	361	47	344

Unfälle mit Personenschaden nach Witterung, 2014



Unfälle mit Sachschaden nach Witterung, 2014

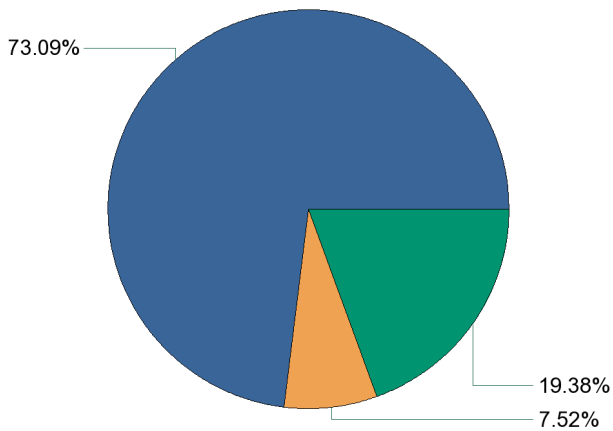


■ schön   
 ■ bedeckt   
 ■ Regen   
 ■ Schneefall   
 ■ vereis. Regen   
 ■ Hagel   
 ■ andere

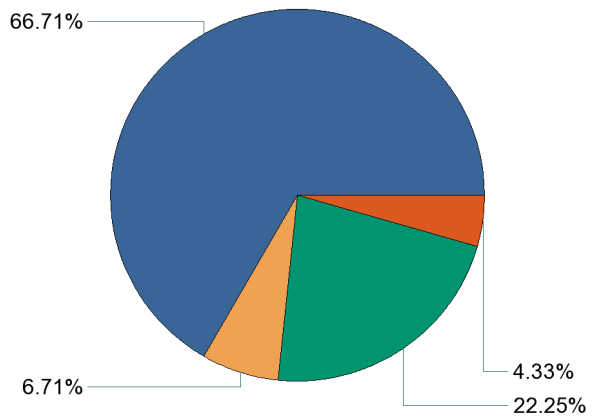
**C4) Unfälle nach Unfallfolgen und Lichtverhältnis, 2014**

	Total				mit Personenschaden				mit Sachschaden			
	2014	2013	Δ 14/13	Ø 09-13	2014	2013	Δ 14/13	Ø 09-13	2014	2013	Δ 14/13	Ø 09-13
Total	13'066	13'298	-232	13'595	3'044	2'835	209	3'009	10'022	10'463	-441	10'586
Tag	8'911	9'050	-139	9'235	2'225	2'100	125	2'200	6'686	6'950	-264	7'035
Dämmerung	901	899	2	885	229	201	28	211	672	698	-26	674
Nacht	2'820	3'048	-228	3'164	590	534	56	598	2'230	2'514	-284	2'566
unbekannt	434	301	133	310	0	0	0	0	434	301	133	310

Unfälle mit Personenschaden nach Lichtverhältnis, 2014



Unfälle mit Sachschaden nach Lichtverhältnis, 2014

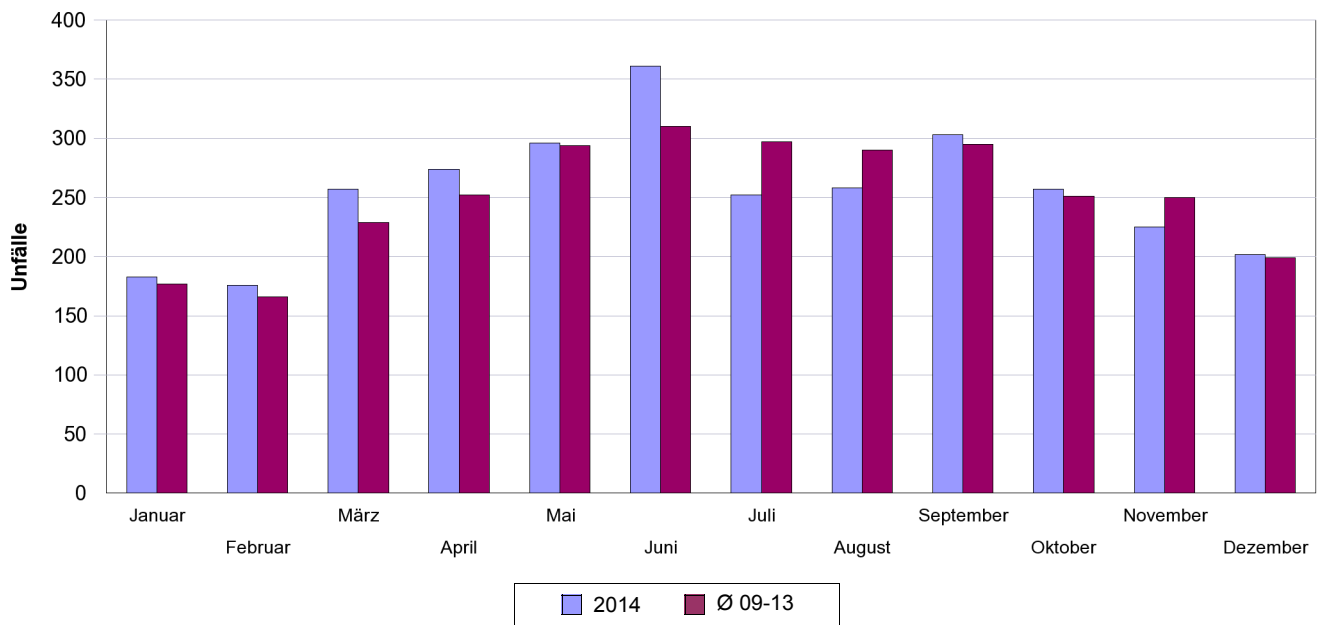


■ Tag    ■ Dämmerung    ■ Nacht    ■ unbekannt

Kanton Zürich  
(inkl. Städte Zürich und Winterthur)

D1) Unfälle nach Unfallfolgen und Monat, 2014												
	Total				mit Personenschaden				mit Sachschaden			
	2014	2013	Δ 14/13	Ø 09-13	2014	2013	Δ 14/13	Ø 09-13	2014	2013	Δ 14/13	Ø 09-13
Total	13'066	13'298	-232	13'595	3'044	2'835	209	3'009	10'022	10'463	-441	10'586
Januar	908	1'007	-99	1'090	183	153	30	177	725	854	-129	913
Februar	931	1'017	-86	995	176	128	48	166	755	889	-134	829
März	1'146	1'124	22	1'155	257	180	77	229	889	944	-55	927
April	1'060	1'059	1	1'085	274	202	72	252	786	857	-71	833
Mai	1'087	1'147	-60	1'204	296	255	41	294	791	892	-101	910
Juni	1'281	1'210	71	1'212	361	299	62	310	920	911	9	902
Juli	1'128	1'240	-112	1'129	252	343	-91	297	876	897	-21	832
August	1'058	1'089	-31	1'111	258	317	-59	290	800	772	28	822
September	1'130	1'061	69	1'142	303	274	29	295	827	787	40	847
Oktober	1'133	1'139	-6	1'139	257	269	-12	251	876	870	6	888
November	1'019	1'176	-157	1'151	225	241	-16	250	794	935	-141	901
Dezember	1'185	1'029	156	1'181	202	174	28	199	983	855	128	982

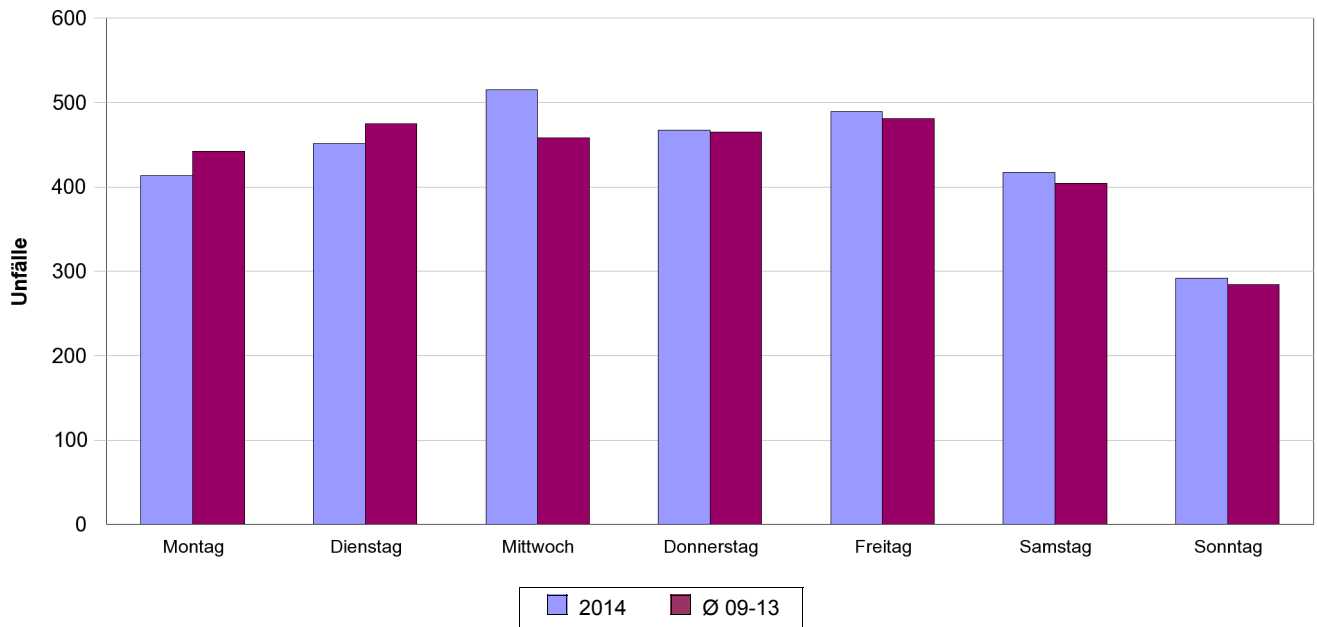
Vergleich der Unfälle mit Personenschaden nach Monat 2014 mit dem Durchschnitt 2009-2013



**D2) Unfälle nach Unfallfolgen und Wochentag, 2014**

	Total				mit Personenschaden				mit Sachschaden			
	2014	2013	Δ 14/13	Ø 09-13	2014	2013	Δ 14/13	Ø 09-13	2014	2013	Δ 14/13	Ø 09-13
Total	13'066	13'298	-232	13'595	3'044	2'835	209	3'009	10'022	10'463	-441	10'586
Montag	1'864	1'931	-67	1'955	413	457	-44	442	1'451	1'474	-23	1'513
Dienstag	1'927	2'012	-85	1'998	451	427	24	475	1'476	1'585	-109	1'523
Mittwoch	2'057	1'966	91	2'028	515	406	109	458	1'542	1'560	-18	1'570
Donnerstag	1'937	2'080	-143	2'110	467	421	46	465	1'470	1'659	-189	1'645
Freitag	2'099	2'183	-84	2'224	489	459	30	481	1'610	1'724	-114	1'744
Samstag	1'824	1'936	-112	1'934	417	399	18	404	1'407	1'537	-130	1'530
Sonntag	1'358	1'190	168	1'346	292	266	26	284	1'066	924	142	1'062

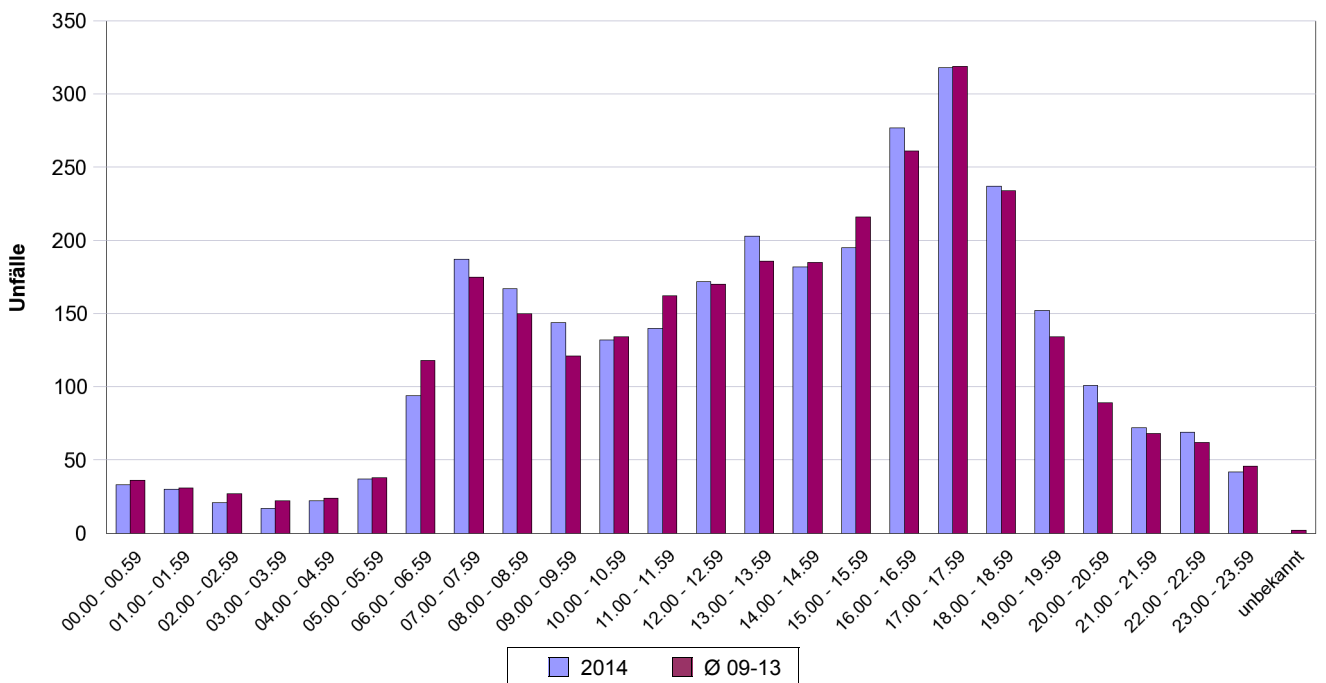
**Vergleich der Unfälle mit Personenschaden nach Wochentag 2014 mit dem Durchschnitt 2009-2013**



Kanton Zürich  
(inkl. Städte Zürich und Winterthur)

D3) Unfälle nach Unfallfolgen und Unfallzeit, 2014												
	Total				mit Personenschaden				mit Sachschaden			
	2014	2013	Δ 14/13	Ø 09-13	2014	2013	Δ 14/13	Ø 09-13	2014	2013	Δ 14/13	Ø 09-13
Total	13'066	13'298	-232	13'595	3'044	2'835	209	3'009	10'022	10'463	-441	10'586
00.00 - 00.59	191	190	1	191	33	33	0	36	158	157	1	155
01.00 - 01.59	135	150	-15	167	30	29	1	31	105	121	-16	137
02.00 - 02.59	128	117	11	144	21	21	0	27	107	96	11	117
03.00 - 03.59	108	118	-10	133	17	23	-6	22	91	95	-4	111
04.00 - 04.59	138	143	-5	148	22	30	-8	24	116	113	3	125
05.00 - 05.59	192	198	-6	205	37	38	-1	38	155	160	-5	168
06.00 - 06.59	492	442	50	475	94	84	10	118	398	358	40	357
07.00 - 07.59	651	703	-52	691	187	173	14	175	464	530	-66	516
08.00 - 08.59	665	631	34	673	167	148	19	150	498	483	15	523
09.00 - 09.59	615	583	32	590	144	121	23	121	471	462	9	469
10.00 - 10.59	648	633	15	642	132	136	-4	134	516	497	19	507
11.00 - 11.59	743	682	61	727	140	154	-14	162	603	528	75	565
12.00 - 12.59	767	790	-23	760	172	157	15	170	595	633	-38	590
13.00 - 13.59	785	666	119	733	203	162	41	186	582	504	78	546
14.00 - 14.59	848	780	68	818	182	173	9	185	666	607	59	633
15.00 - 15.59	889	881	8	895	195	198	-3	216	694	683	11	679
16.00 - 16.59	1'027	1'060	-33	1'028	277	253	24	261	750	807	-57	767
17.00 - 17.59	1'215	1'206	9	1'223	318	317	1	319	897	889	8	904
18.00 - 18.59	947	919	28	901	237	223	14	234	710	696	14	667
19.00 - 19.59	569	568	1	566	152	128	24	134	417	440	-23	433
20.00 - 20.59	436	421	15	403	101	94	7	89	335	327	8	315
21.00 - 21.59	330	311	19	318	72	52	20	68	258	259	-1	251
22.00 - 22.59	322	306	16	320	69	49	20	62	253	257	-4	258
23.00 - 23.59	225	241	-16	262	42	38	4	46	183	203	-20	216
unbekannt	0	559	-559	578	0	1	-1	2	0	558	-558	577

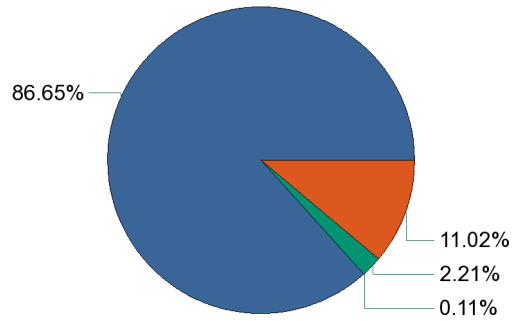
Vergleich der Unfälle mit Personenschaden nach Unfallzeit 2014 mit dem Durchschnitt 2009-2013



Kanton Zürich  
(inkl. Städte Zürich und Winterthur)

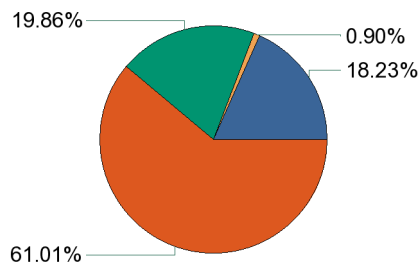
E1) Personen nach Unfallfolgen und Verkehrsteilnahme, 2014						
	Total	Unverletzte	Verunfallte			
			Total	Getötete	Schwerverletzte	Leichtverletzte
Total	26'608	23'057	3'551	30	588	2'933
Fussgänger	554	101	453	5	110	338
Lenker oder Mitfahrer von...	26'054	22'956	3'098	25	478	2'595
Personenwagen	19'254	17'825	1'429	10	117	1'302
Lastwagen	878	864	14	0	2	12
Lieferwagen	1'519	1'458	61	2	4	55
Motorrad über 125 cm <sup>3</sup>	467	187	280	5	79	196
Motorrad bis 125 cm <sup>3</sup>	216	68	148	3	39	106
Kleinmotorrad bis 50 cm <sup>3</sup>	125	58	67	0	15	52
Motorfahrrad	82	37	45	1	3	41
Fahrrad	1'084	291	793	2	172	619
E-Bike	111	19	92	0	26	66
ÖV (öffentlicher Verkehr)	444	318	126	1	8	117
Andere	1'874	1'831	43	1	13	29

Personen nach Unfallfolgen, 2014

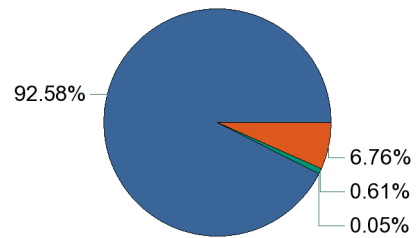


Personen nach Unfallfolgen und Verkehrsteilnahme, 2014

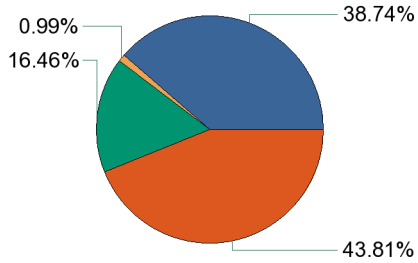
Fussgänger



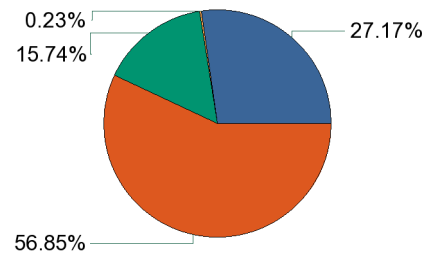
Personenwagen



Motorrad



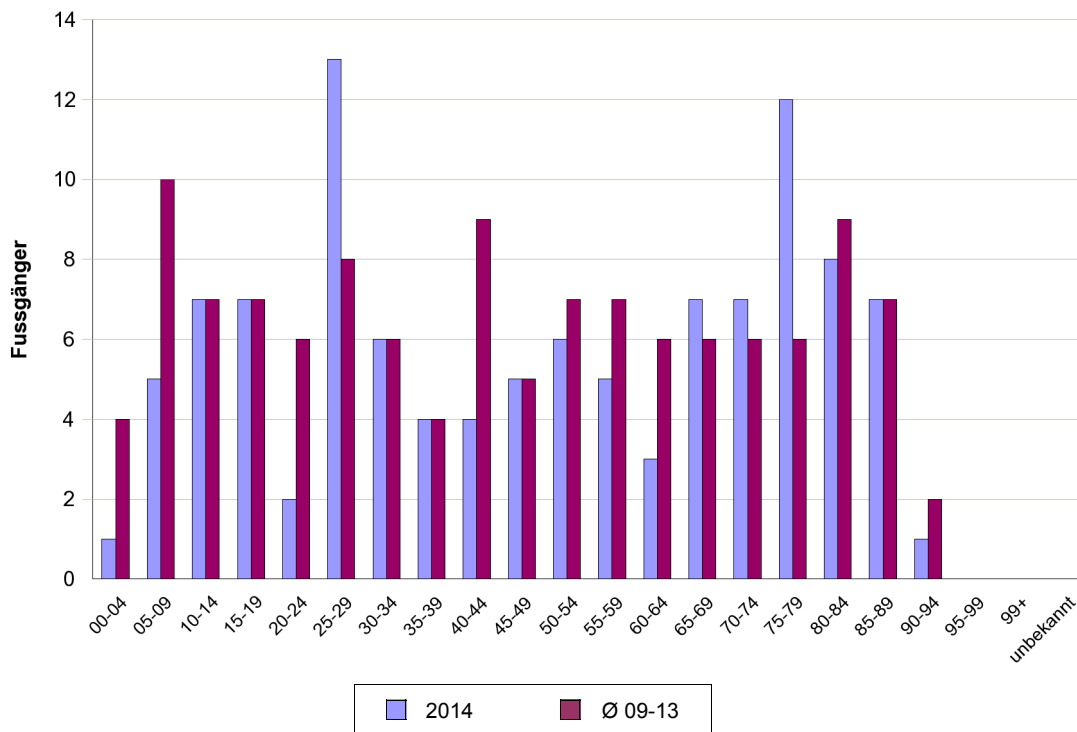
Motorfahrrad, E-Bike und Fahrrad



**E2) Verunfallte Fussgänger nach Unfallfolgen und Alter, 2014**

	Getötete				Schwerverletzte				Leichtverletzte			
	2014	2013	Δ 14/13	Ø 09-13	2014	2013	Δ 14/13	Ø 09-13	2014	2013	Δ 14/13	Ø 09-13
Total	5	11	-6	10	110	128	-18	122	338	294	44	311
00-04	0	0	0	1	1	6	-5	4	8	9	-1	11
05-09	0	0	0	0	5	7	-2	10	20	26	-6	31
10-14	0	0	0	0	7	6	1	7	36	18	18	27
15-19	1	0	1	0	7	5	2	7	42	29	13	29
20-24	0	0	0	1	2	3	-1	6	29	31	-2	27
25-29	0	0	0	0	13	9	4	8	27	17	10	23
30-34	0	0	0	0	6	9	-3	6	26	18	8	19
35-39	0	0	0	1	4	8	-4	4	13	19	-6	18
40-44	0	0	0	0	4	12	-8	9	14	13	1	15
45-49	0	0	0	0	5	2	3	5	26	25	1	19
50-54	0	1	-1	1	6	6	0	7	19	20	-1	17
55-59	0	1	-1	1	5	7	-2	7	18	17	1	14
60-64	0	0	0	0	3	5	-2	6	19	15	4	11
65-69	2	0	2	1	7	4	3	6	6	11	-5	10
70-74	0	1	-1	1	7	7	0	6	9	4	5	10
75-79	0	4	-4	2	12	11	1	6	14	6	8	9
80-84	1	1	0	1	8	14	-6	9	5	7	-2	8
85-89	1	2	-1	1	7	4	3	7	3	6	-3	6
90-94	0	1	-1	1	1	2	-1	2	4	1	3	4
95-99	0	0	0	0	0	1	-1	0	0	1	-1	0
99+	0	0	0	0	0	0	0	0	0	1	-1	1
unbekannt	0	0	0	0	0	0	0	0	0	0	0	0

Vergleich der schwerverletzten Fussgänger nach Alter 2014 mit dem Durchschnitt 2009-2013





E3) Auf Fussgängerstreifen verunfallte Fussgänger nach Unfallfolgen und Alter, 2014												
	Getötete				Schwerverletzte				Leichtverletzte			
	2014	2013	$\Delta$ 14/13	$\emptyset$ 09-13	2014	2013	$\Delta$ 14/13	$\emptyset$ 09-13	2014	2013	$\Delta$ 14/13	$\emptyset$ 09-13
Total	1	4	-3	4	44	54	-10	55	163	123	40	136
00-04	0	0	0	0	0	1	-1	1	5	3	2	4
05-09	0	0	0	0	2	3	-1	4	6	8	-2	12
10-14	0	0	0	0	5	4	1	4	16	11	5	14
15-19	0	0	0	0	4	2	2	4	28	15	13	14
20-24	0	0	0	0	2	2	0	3	16	17	-1	14
25-29	0	0	0	0	6	4	2	4	12	7	5	11
30-34	0	0	0	0	2	4	-2	3	14	8	6	9
35-39	0	0	0	0	2	5	-3	2	3	10	-7	8
40-44	0	0	0	0	4	6	-2	4	5	5	0	4
45-49	0	0	0	0	3	1	2	3	11	6	5	7
50-54	0	1	-1	0	1	3	-2	4	9	9	0	9
55-59	0	0	0	0	0	0	0	3	9	5	4	6
60-64	0	0	0	0	0	0	0	3	10	7	3	6
65-69	0	0	0	0	3	1	2	3	4	3	1	4
70-74	0	1	-1	0	1	2	-1	2	3	0	3	4
75-79	0	1	-1	1	4	9	-5	4	7	2	5	3
80-84	0	1	-1	0	3	6	-3	3	3	4	-1	3
85-89	1	0	1	1	2	1	1	3	0	2	-2	3
90-94	0	0	0	0	0	0	0	1	2	0	2	0
95-99	0	0	0	0	0	0	0	0	0	0	0	0
99+	0	0	0	0	0	0	0	0	0	1	-1	1
unbekannt	0	0	0	0	0	0	0	0	0	0	0	0

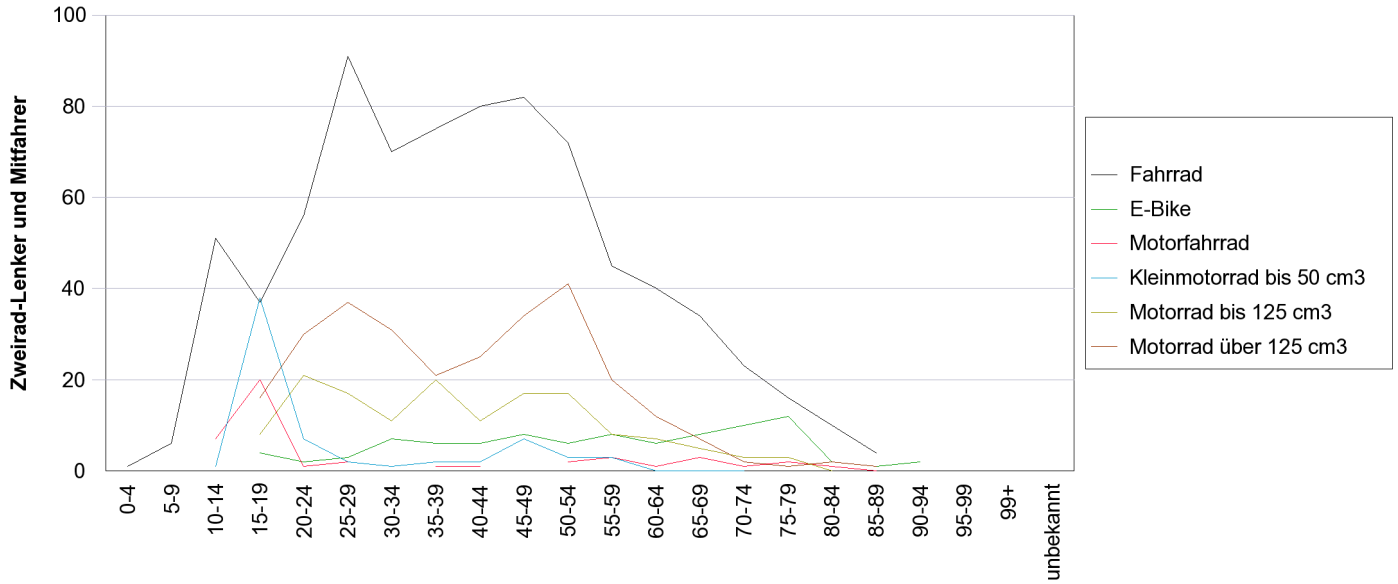
Vergleich der auf Fussgängerstreifen schwerverletzten Fussgänger nach Alter 2014 mit dem Durchschnitt 2009-2013



Kanton Zürich  
(inkl. Städte Zürich und Winterthur)

E4) Verunfallte Zweirad-Lenker und Mitfahrer nach Alter, 2014								
	Total		Fahrrad	E-Bike	Motor- fahrrad	Klein- motorrad bis 50 cm3	Motorrad bis 125 cm3	Motorrad über 125 cm3
	absolut	in %						
Total	1'333	100.0	793	92	45	67	148	280
0-4	1	0.1	1	0	0	0	0	0
5	1	0.1	1	1	0	0	0	0
6	2	0.2	2	0	0	0	0	0
7	1	0.1	1	0	0	0	0	0
8	1	0.1	1	0	0	0	0	0
9	1	0.1	1	0	0	0	0	0
10	2	0.2	2	0	0	0	0	0
11	4	0.3	4	0	0	0	0	0
12	11	0.8	11	0	0	0	0	0
13	20	1.5	19	0	0	1	0	0
14	22	1.7	15	0	7	0	0	0
15	15	1.1	9	0	5	1	0	0
16	27	2.0	4	2	5	16	2	0
17	26	2.0	7	1	5	14	0	0
18	30	2.3	9	1	2	5	3	11
19	21	1.6	8	0	3	2	3	5
20	15	1.1	7	1	0	0	3	5
21	17	1.3	5	1	0	3	3	6
22	28	2.1	15	0	0	2	3	8
23	27	2.0	15	0	0	1	5	6
24	28	2.1	14	0	1	1	7	5
25-29	149	11.2	91	3	2	2	17	37
30-34	113	8.5	70	7	0	1	11	31
35-39	119	8.9	75	6	1	2	20	21
40-44	119	8.9	80	6	1	2	11	25
45-49	140	10.5	82	8	0	7	17	34
50-54	135	10.1	72	6	2	3	17	41
55-59	79	5.9	45	8	3	3	8	20
60-64	60	4.5	40	6	1	0	7	12
65-69	49	3.7	34	8	3	0	5	7
70-74	29	2.2	23	10	1	0	3	2
75-79	22	1.7	16	12	2	0	3	1
80-84	14	1.1	10	2	1	1	0	2
85-89	5	0.4	4	1	0	0	0	1
90-94	0	0.0	0	2	0	0	0	0
95-99	0	0.0	0	0	0	0	0	0
99+	0	0.0	0	0	0	0	0	0
unbekannt	0	0.0	0	0	0	0	0	0

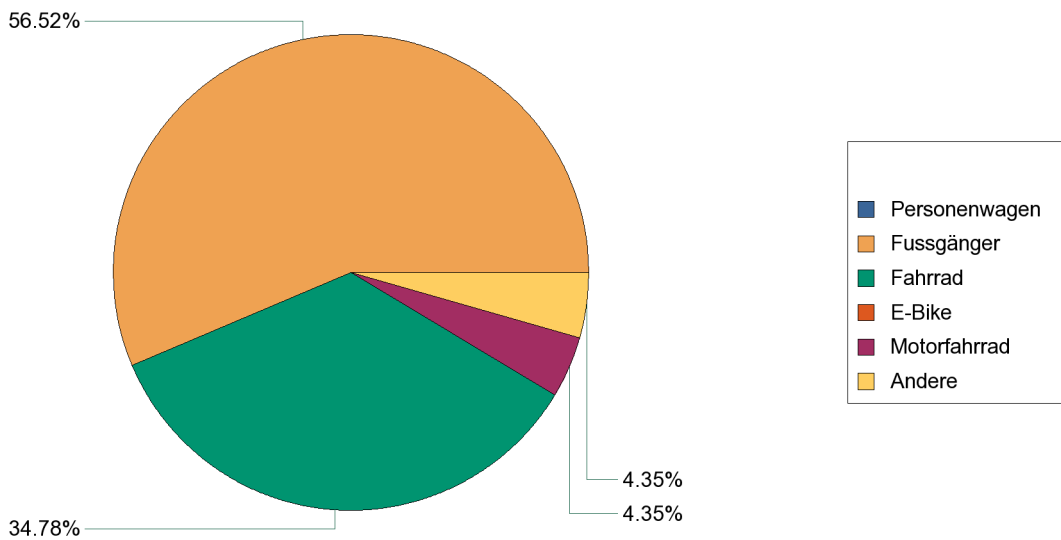
Verunfallte Zweirad-Lenker und Mitfahrer nach Alter, 2014



**E5\_1) Verunfallte Kinder (Personen unter 15 Jahren) nach Unfallfolgen und Verkehrsteilnahme, 2014**

	Getötete				Schwerverletzte				Leichtverletzte			
	2014	2013	Δ 14/13	Ø 09-13	2014	2013	Δ 14/13	Ø 09-13	2014	2013	Δ 14/13	Ø 09-13
Total	0	0	0	1	23	36	-13	41	166	156	10	192
Personenwagen	0	0	0	0	0	4	-4	3	35	23	12	38
Fussgänger	0	0	0	1	13	19	-6	21	64	53	11	70
Fahrrad	0	0	0	0	8	11	-3	13	50	66	-16	60
Fahrradlenker	0	0	0	0	8	10	-2	12	46	62	-16	57
Fahrradmitfahrer	0	0	0	0	0	1	-1	0	4	4	0	3
E-Bike	0		0	0	0		0	0	1		1	0
E-Bikelenker	0			0	0			0	0			0
E-Bikemitfahrer	0		0	0	0		0	0	1		1	0
Motorfahrrad	0	0	0	0	1	1	0	1	6	5	1	8
Motorfahrradlenker	0	0	0	0	1	1	0	1	6	4	2	8
Motorfahrradmitfahrer	0	0	0	0	0	0	0	0	0	1	-1	0
Andere	0	0	0	0	1	1	0	3	11	9	2	16
Lenker	0	0	0	0	0	0	0	2	1	1	0	7
Mitfahrer	0	0	0	0	1	1	0	1	10	8	2	9

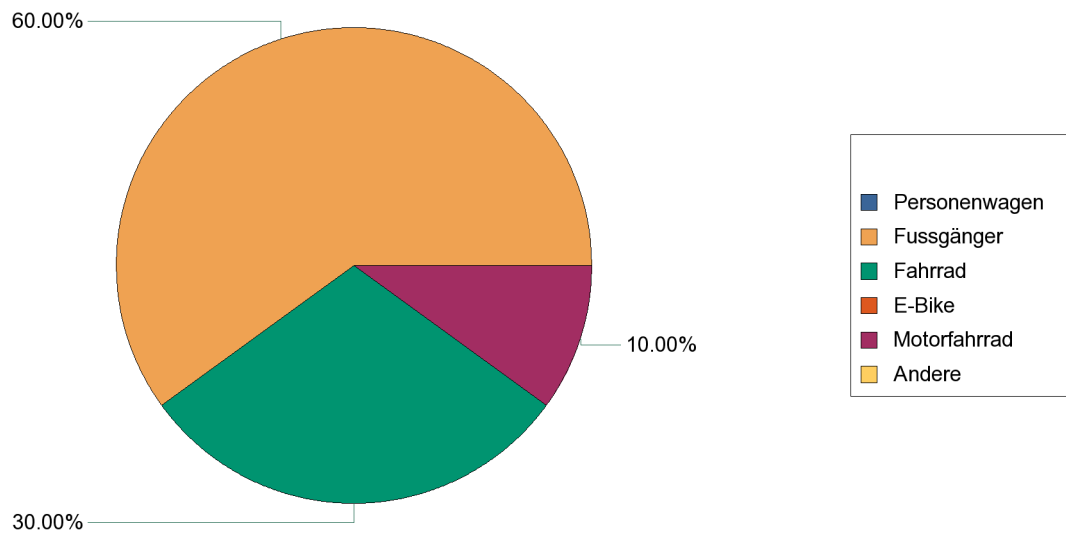
**Schwerverletzte Kinder nach Verkehrsteilnahme, 2014**



**E5\_2) Verunfallte Kinder (Personen unter 15 Jahren) auf dem Schulweg nach Unfallfolgen und Verkehrsteilnahme, 2014**

	Getötete				Schwerverletzte				Leichtverletzte			
	2014	2013	Δ 14/13	Ø 09-13	2014	2013	Δ 14/13	Ø 09-13	2014	2013	Δ 14/13	Ø 09-13
Total	0	0	0	0	10	15	-5	16	53	44	9	59
Personenwagen	0	0	0	0	0	0	0	0	0	0	0	1
Fussgänger	0	0	0	0	6	8	-2	9	25	19	6	27
Fahrrad	0	0	0	0	3	7	-4	6	25	24	1	26
Fahrradlenker	0	0	0	0	3	7	-4	6	25	23	2	26
Fahrradmitfahrer	0	0	0	0	0	0	0	0	0	1	-1	1
E-Bike	0	0	0	0	0	0	0	0	0	0	0	0
E-Bikelenker	0	0	0	0	0	0	0	0	0	0	0	0
E-Bikemitfahrer	0	0	0	0	0	0	0	0	0	0	0	0
Motorfahrrad	0	0	0	0	1	0	1	0	3	1	2	2
Motorfahrradlenker	0	0	0	0	1	0	1	0	3	1	2	2
Motorfahrradmitfahrer	0	0	0	0	0	0	0	0	0	0	0	0
Andere	0	0	0	0	0	0	0	1	0	0	0	2
Lenker	0	0	0	0	0	0	0	1	0	0	0	2
Mitfahrer	0	0	0	0	0	0	0	0	0	0	0	0

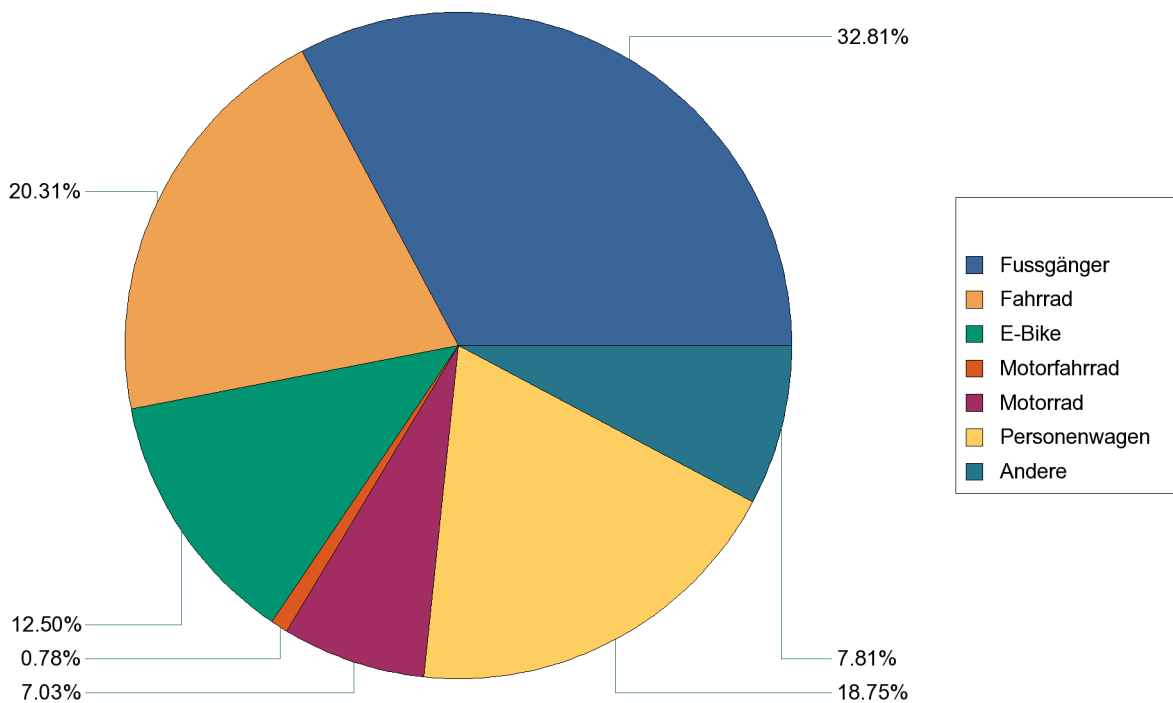
**Schwerverletzte Kinder nach Verkehrsteilnahme, 2014**



**E5\_3) Verunfallte Personen über 64 Jahren nach Unfallfolgen und Verkehrsteilnahme, 2014**

	Getötete				Schwerverletzte				Leichtverletzte			
	2014	2013	Δ 14/13	Ø 09-13	2014	2013	Δ 14/13	Ø 09-13	2014	2013	Δ 14/13	Ø 09-13
Total	9	15	-6	12	128	132	-4	103	298	260	38	279
Fussgänger	4	9	-5	6	42	43	-1	37	41	37	4	49
Fahrrad	1	1	0	1	26	34	-8	23	60	61	-1	58
E-Bike	0	1	-1	0	16	5	11	2	19	9	10	4
Motorfahrrad	1	0	1	0	1	3	-2	2	5	4	1	5
Personenwagen PW	2	3	-1	2	24	27	-3	20	120	107	13	111
PW-Lenker	1	3	-2	2	17	21	-4	16	94	75	19	81
PW-Mitfahrer	1	0	1	0	7	6	1	4	26	32	-6	31
Motorrad	0	1	-1	1	9	7	2	6	16	15	1	13
Motorradlenker	0	1	-1	1	9	7	2	6	15	14	1	13
Motorradmitfahrer	0	0	0	0	0	0	0	0	1	1	0	0
Andere	1	1	0	1	26	18	8	15	56	36	20	42
Lenker	0	1	-1	1	18	8	10	6	20	12	8	9
Mitfahrer	1	0	1	0	8	10	-2	10	36	24	12	34

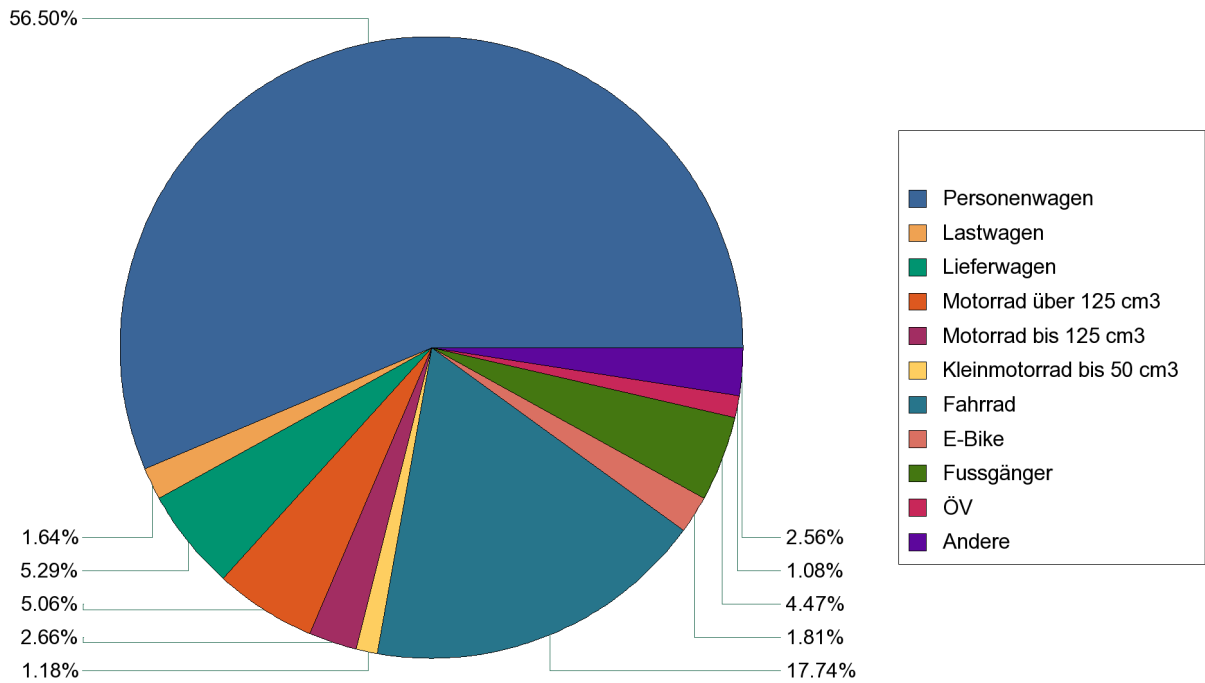
**Schwerverletzte Personen über 64 Jahren nach Verkehrsteilnahme, 2014**



Kanton Zürich  
(inkl. Städte Zürich und Winterthur)

E6) Hauptverursacher von Unfällen mit Personenschaden nach Verkehrsteilnahme und Alter, 2014												
	Total	Personenwagen	Lastwagen	Lieferwagen	Motorrad über 125 cm <sup>3</sup>	Motorrad bis 125 cm <sup>3</sup>	Kleinmotorrad bis 50 cm <sup>3</sup>	Fahrrad	E-Bike	Fussgänger	ÖV	Andere
Total	3'044	1'720	50	161	154	81	36	540	55	136	33	78
0-4	3	0	0	0	0	0	0	0	0	3	0	0
5	1	0	0	0	0	0	0	1	0	0	0	0
6	6	0	0	0	0	0	0	1	0	5	0	0
7	5	0	0	0	0	0	0	1	0	4	0	0
8	5	0	0	0	0	0	0	3	0	2	0	0
9	4	0	0	0	0	0	0	1	0	3	0	0
10	11	0	0	0	0	0	0	2	0	9	0	0
11	4	0	0	0	0	0	0	3	0	1	0	0
12	13	0	0	0	0	0	0	11	0	2	0	0
13	20	0	0	0	0	0	0	15	0	5	0	0
14	21	0	0	0	0	0	0	12	0	3	0	6
15	15	1	0	0	0	0	1	5	0	3	0	5
16	21	0	0	0	0	1	10	4	1	2	0	3
17	17	0	0	0	0	0	6	7	1	2	0	1
18	48	23	1	0	7	2	4	8	1	1	0	1
19	47	33	1	2	2	2	2	4	0	0	0	1
20	76	54	2	6	3	3	0	5	1	1	0	1
21	73	47	1	5	5	2	2	5	1	5	0	0
22	65	42	2	3	6	3	0	8	0	1	0	0
23	64	39	3	4	2	3	0	12	0	1	0	0
24	71	43	2	4	3	3	0	13	0	2	1	0
25-29	301	173	3	21	22	5	1	57	1	12	2	4
30-34	284	175	2	19	16	3	1	51	4	9	2	2
35-39	276	167	8	14	12	12	2	48	2	7	2	2
40-44	259	139	8	22	12	7	1	51	5	5	5	4
45-49	264	155	5	20	12	11	3	38	4	6	6	4
50-54	253	130	6	11	21	11	1	50	1	7	7	8
55-59	175	96	3	16	13	2	1	27	4	3	5	5
60-64	166	108	2	5	8	5	0	28	5	3	1	1
65-69	113	71	1	2	4	2	0	22	4	4	1	2
70-74	87	57	0	0	1	1	0	13	6	7	0	2
75-79	80	48	0	1	1	2	0	14	10	3	0	1
80-84	51	34	0	0	2	0	1	6	2	5	0	1
85-89	29	21	0	0	1	0	0	3	1	3	0	0
90-94	5	4	0	0	0	0	0	0	1	0	0	0
95-99	0	0	0	0	0	0	0	0	0	0	0	0
99+	0	0	0	0	0	0	0	0	0	0	0	0
unbekannt	111	60	0	6	1	1	0	11	0	7	1	24

Hauptverursacher von Unfällen mit Personenschaden nach Verkehrsteilnahme (Total), 2014

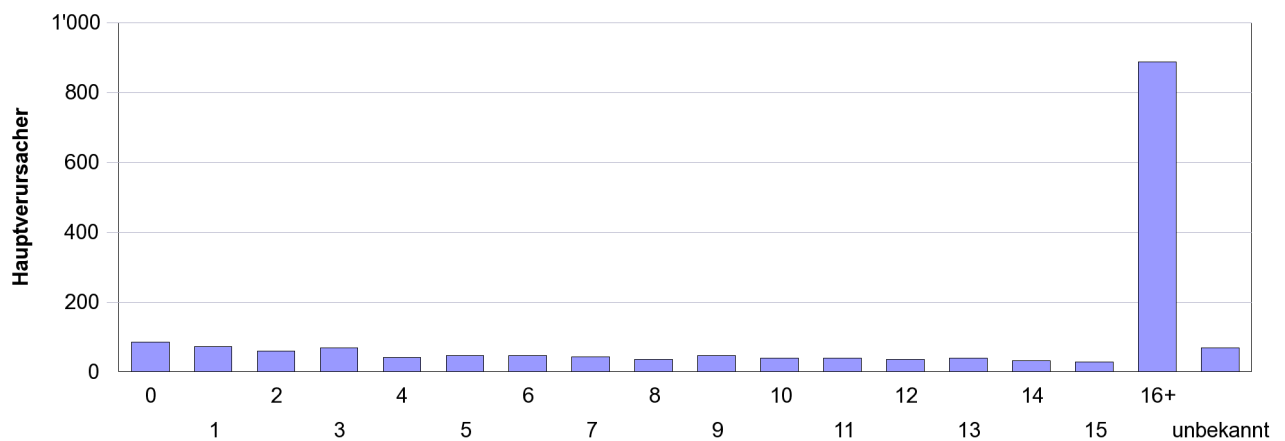




**E7) Hauptverursacher (Lenker) von Unfällen mit Personenschaden nach Verkehrsmittel und Führerausweisalter, 2014**

	Total	Personen- wagen	Lastwagen	Liefer- wagen	Motorrad über 125 cm3	Motorrad bis 125 cm3	Klein- motorrad bis 50 cm3	Öv	Andere
Total	2'908	1'720	50	161	154	81	36	33	673
0	190	86	3	6	51	17	19	0	8
1	115	72	4	5	11	12	4	1	6
2	85	60	3	8	5	4	0	1	4
3	93	69	1	5	6	9	0	2	1
4	54	41	2	7	2	2	0	0	0
5	59	47	2	1	3	2	0	2	2
6	62	47	1	4	2	3	0	2	3
7	62	43	4	7	6	1	0	0	1
8	42	36	0	3	2	1	0	0	0
9	60	47	0	8	4	0	0	1	0
10	56	40	2	4	3	2	1	4	0
11	49	40	0	1	3	2	2	1	0
12	42	36	0	5	1	0	0	0	0
13	46	39	1	4	2	0	0	0	0
14	40	32	0	5	3	0	0	0	0
15	38	29	2	5	1	1	0	0	0
16+	1'096	888	24	77	42	19	4	11	31
unbekannt	719	68	1	6	7	6	6	8	617

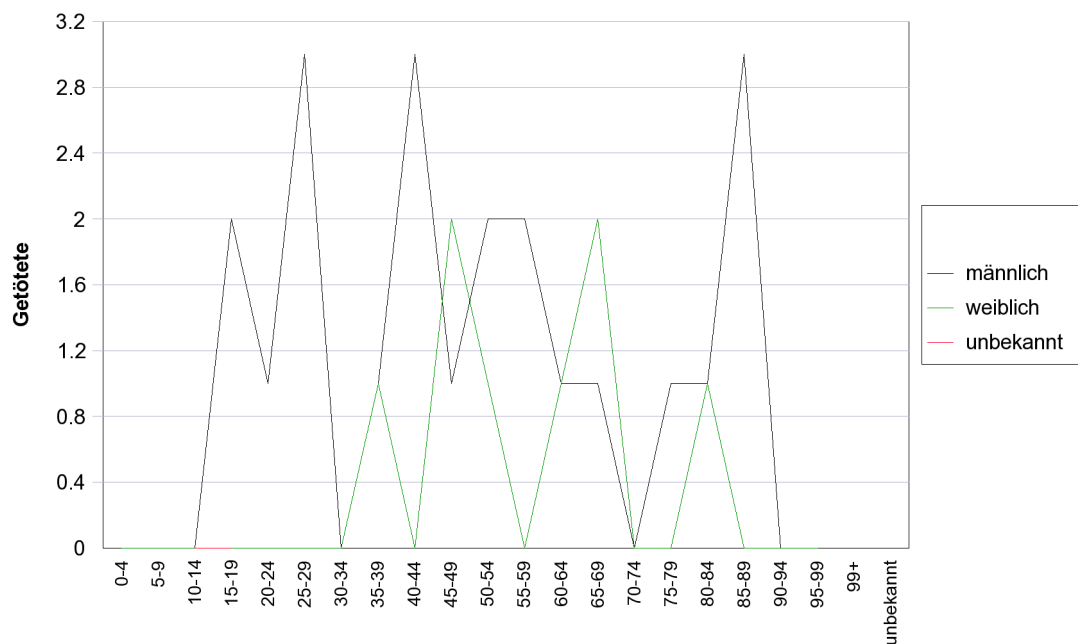
Hauptverursacher von Unfällen mit Personenschaden mit Personenwagen nach Führerausweisalter, 2014



Kanton Zürich  
(inkl. Städte Zürich und Winterthur)

E8) Verunfallte Personen nach Unfallfolgen, Geschlecht und Alter, 2014									
	Getötete			Schwerverletzte			Leichtverletzte		
	männlich	weiblich	unbekannt	männlich	weiblich	unbekannt	männlich	weiblich	unbekannt
Total	22	8	0	381	207	0	1'610	1'323	0
0-4	0	0	0	0	1	0	13	8	0
5-9	0	0	0	5	1	0	23	16	0
10-14	0	0	0	12	4	0	68	38	0
15-19	2	0	0	24	6	0	129	85	0
20-24	1	0	0	21	13	0	177	166	0
25-29	3	0	0	32	18	0	178	138	0
30-34	0	0	0	29	24	0	155	132	0
35-39	1	1	0	27	10	0	153	116	0
40-44	3	0	0	33	15	0	138	101	0
45-49	1	2	0	41	18	0	159	120	0
50-54	2	1	0	29	19	0	124	117	0
55-59	2	0	0	29	12	0	85	83	0
60-64	1	1	0	28	9	0	63	50	0
65-69	1	2	0	19	15	0	50	38	0
70-74	0	0	0	16	10	0	33	43	0
75-79	1	0	0	16	17	0	29	40	0
80-84	1	1	0	9	9	0	23	15	0
85-89	3	0	0	9	5	0	8	11	0
90-94	0	0	0	2	1	0	2	6	0
95-99	0	0	0	0	0	0	0	0	0
99+	0	0	0	0	0	0	0	0	0
unbekannt	0	0	0	0	0	0	0	0	0

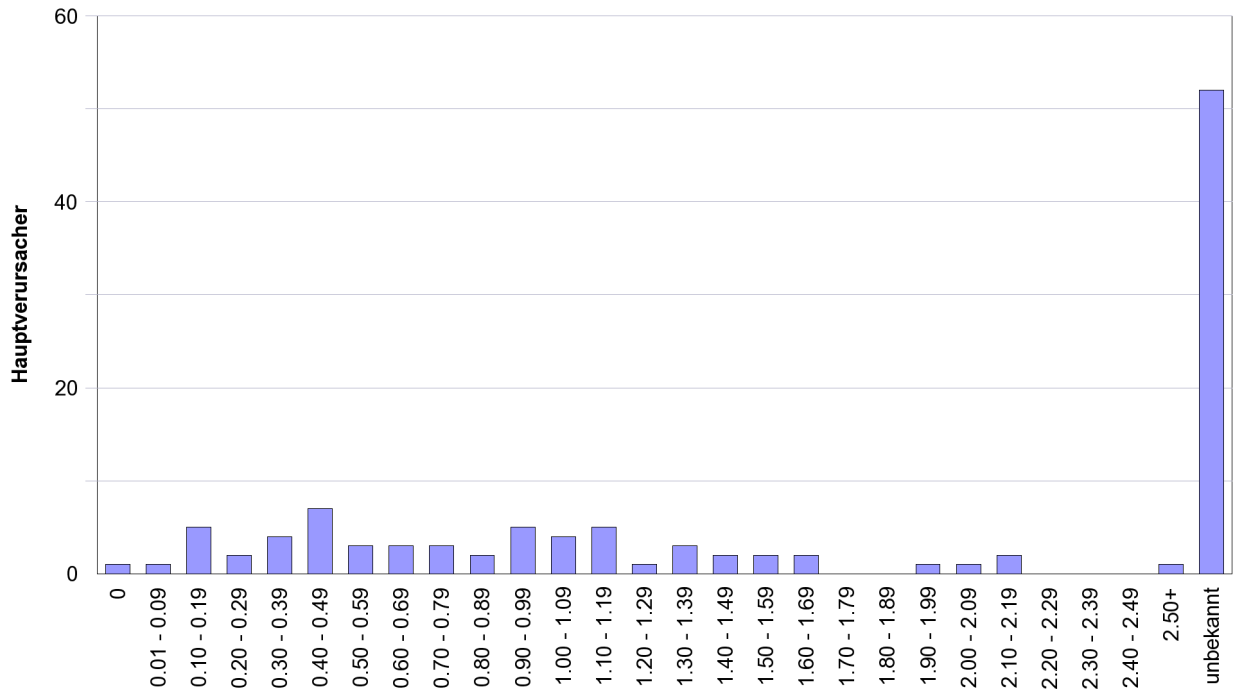
Getötete Personen nach Geschlecht und Alter, 2014



Kanton Zürich  
(inkl. Städte Zürich und Winterthur)

E9) Hauptverursacher von Unfällen mit Personenschaden nach Verkehrsteilnahme und Alkoholkonzentration (Atemtest in Promille), 2014												
	Total	Personen-wagen	Last-wagen	Liefer-wagen	Motorrad über 125 cm3	Motorrad bis 125 cm3	Klein-motorrad bis 50 cm3	Fahrrad	E-Bike	Fuss-gänger	ÖV	Andere
Total	237	112	0	9	16	11	5	62	4	11	0	7
0	1	1	0	0	0	0	0	0	0	0	0	0
0.01 - 0.09	1	1	0	0	0	0	0	0	0	0	0	0
0.10 - 0.19	7	5	0	0	1	0	0	1	0	0	0	0
0.20 - 0.29	3	2	0	0	0	0	0	1	0	0	0	0
0.30 - 0.39	7	4	0	0	0	0	0	3	0	0	0	0
0.40 - 0.49	8	7	0	0	0	0	0	0	0	0	0	1
0.50 - 0.59	7	3	0	0	0	1	1	2	0	0	0	0
0.60 - 0.69	5	3	0	0	0	0	1	0	0	0	0	1
0.70 - 0.79	8	3	0	0	0	1	0	2	0	2	0	0
0.80 - 0.89	3	2	0	0	0	0	0	1	0	0	0	0
0.90 - 0.99	11	5	0	0	1	0	0	4	1	0	0	0
1.00 - 1.09	12	4	0	0	1	0	0	7	0	0	0	0
1.10 - 1.19	8	5	0	1	1	0	0	0	0	1	0	0
1.20 - 1.29	6	1	0	0	1	1	0	2	0	1	0	0
1.30 - 1.39	7	3	0	1	0	1	0	2	0	0	0	0
1.40 - 1.49	5	2	0	0	0	0	0	2	0	1	0	0
1.50 - 1.59	7	2	0	0	1	0	1	3	0	0	0	0
1.60 - 1.69	7	2	0	0	0	2	0	3	0	0	0	0
1.70 - 1.79	3	0	0	0	0	0	0	3	0	0	0	0
1.80 - 1.89	2	0	0	0	0	0	0	1	0	1	0	0
1.90 - 1.99	2	1	0	0	1	0	0	0	0	0	0	0
2.00 - 2.09	5	1	0	0	0	0	0	2	1	1	0	0
2.10 - 2.19	3	2	0	0	0	0	0	1	0	0	0	0
2.20 - 2.29	2	0	0	0	0	0	0	2	0	0	0	0
2.30 - 2.39	1	0	0	0	0	0	0	1	0	0	0	0
2.40 - 2.49	0	0	0	0	0	0	0	0	0	0	0	0
2.50+	4	1	0	0	0	0	0	2	0	0	0	1
unbekannt	102	52	0	7	9	5	2	17	2	4	0	4

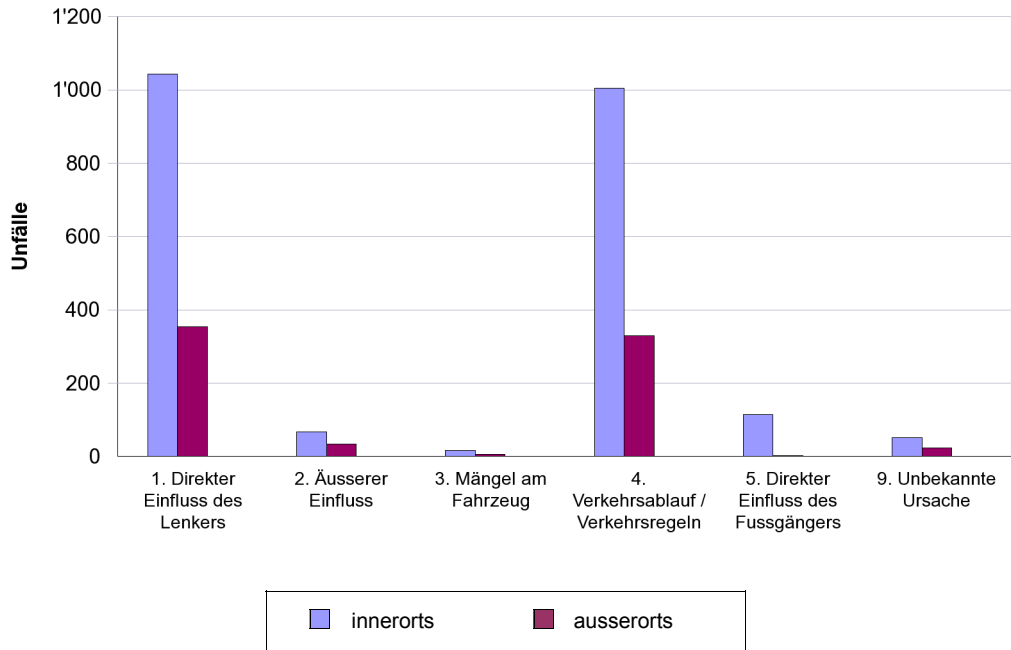
Hauptverursacher von Unfällen mit Personenschaden mit Personenwagen nach Alkoholwert  
(Atemtest in Promille), 2014



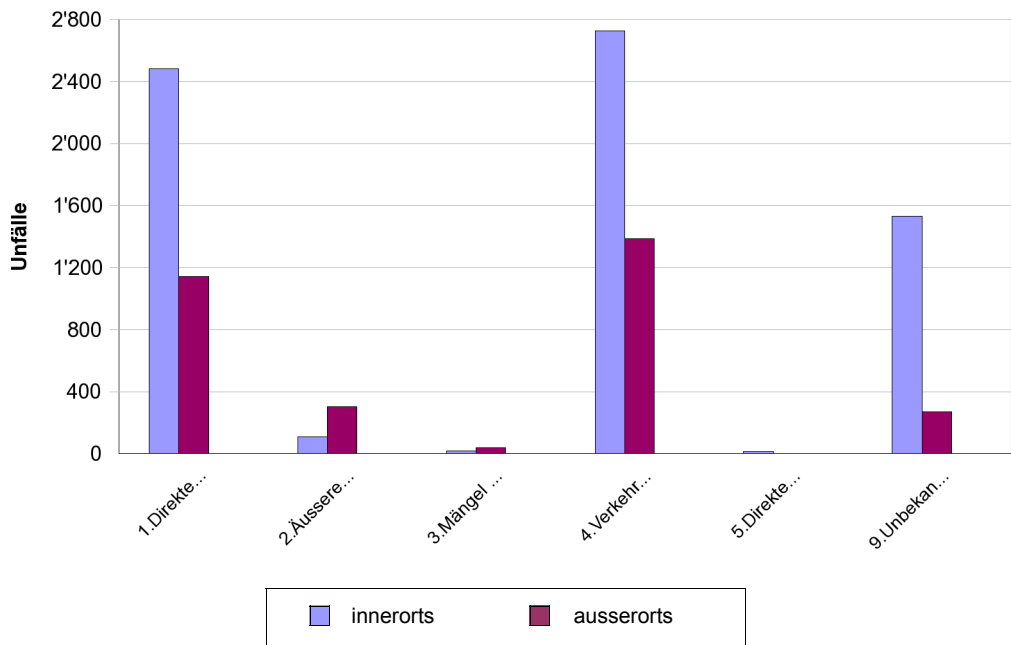
Kanton Zürich  
(inkl. Städte Zürich und Winterthur)

<b>F1) Unfälle nach Unfallfolgen, Ortslage (ausserorts inkl. Autobahn) und Hauptursache, 2014</b>							
	Total			mit Personenschaden		mit Sachschaden	
	Total	innerorts	ausser-orts	innerorts	ausser-orts	innerorts	ausser-orts
Total	13'066	9'173	3'893	2'296	748	6'877	3'145
1. Direkter Einfluss des Lenkers	5'023	3'525	1'498	1'043	354	2'482	1'144
11. Zustand / Absicht des Lenkers	931	618	313	189	85	429	228
12. Beeinträchtigte Sicht des Lenkers	7	7	0	4	0	3	0
13. Nichtbeachten von Zeichengebung oder Signalisation	126	94	32	26	6	68	26
14. Missachten der Lichtsignale	213	188	25	85	7	103	18
15. Mangelhafte Bedienung des Fahrzeuges	456	401	55	87	20	314	35
16. Ladung / Besetzung des Fahrzeuges	84	53	31	32	5	21	26
17. Unaufmerksamkeit und Ablenkung	3'206	2'164	1'042	620	231	1'544	811
2. Äusserer Einfluss	513	177	336	67	33	110	303
21. Mangel an der Strassenanlage	34	28	6	19	1	9	5
22. Momentan äusserer Einfluss	160	63	97	24	15	39	82
23. Einfluss durch Dritte	319	86	233	24	17	62	216
3. Mängel am Fahrzeug	77	34	43	16	5	18	38
31. Mangelhafter Unterhalt des Fahrzeuges	41	18	23	6	3	12	20
32. Technische Defekte am Fahrzeug	36	16	20	10	2	6	18
4. Verkehrsablauf / Verkehrsregeln	5'446	3'730	1'716	1'005	329	2'725	1'387
41. Geschwindigkeit	773	254	519	82	109	172	410
42. Links- / Rechtsfahren und Einspuren	763	388	375	48	22	340	353
43. Überholen (Situation)	19	11	8	4	1	7	7
44. Überholen (Verkehrsablauf)	162	115	47	32	14	83	33
45. Missachten des Vortrittsrechts	1'612	1'362	250	596	79	766	171
46. Andere Fahrbewegungen	2'019	1'507	512	176	101	1'331	411
47. Fahrrad- und Motorfahrradverkehr	78	75	3	53	2	22	1
48. Fahrzeugähnliche Geräte (FäG)	20	18	2	14	1	4	1
5. Direkter Einfluss des Fussgängers	130	126	4	114	3	12	1
51. Zustand des Fussgängers	13	12	1	9	0	3	1
52. Einfluss / Verhalten des Fussgängers	117	114	3	105	3	9	0
9. Unbekannte Ursache	1'877	1'581	296	51	24	1'530	272
91. Unbekannte Ursache	1'877	1'581	296	51	24	1'530	272

Unfälle mit Personenschaden nach Ortslage und Hauptursache, 2014



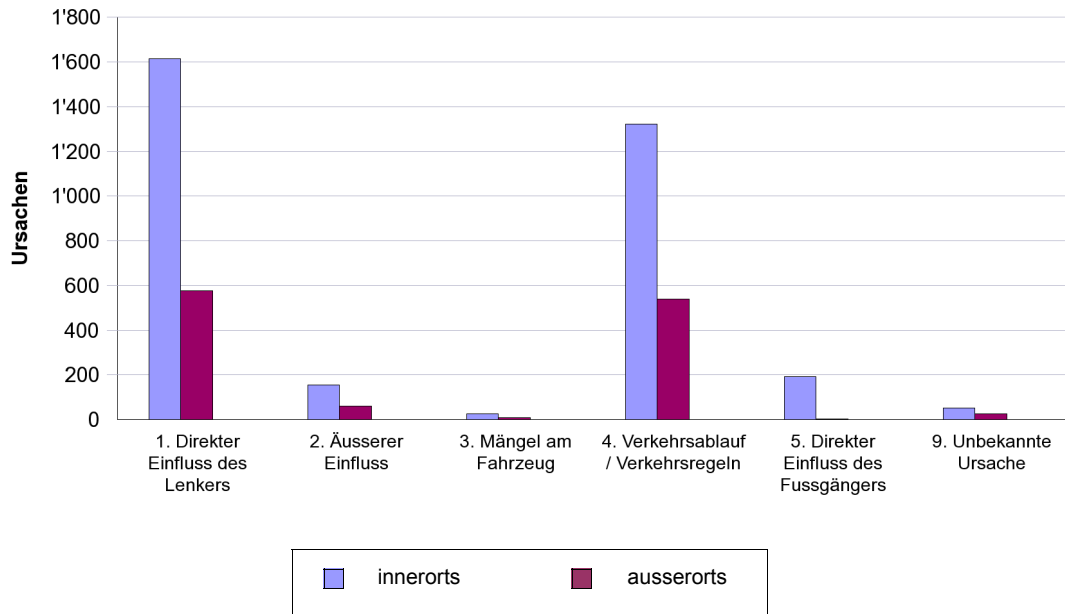
Unfälle mit Sachschaden nach Ortslage und Hauptursache, 2014



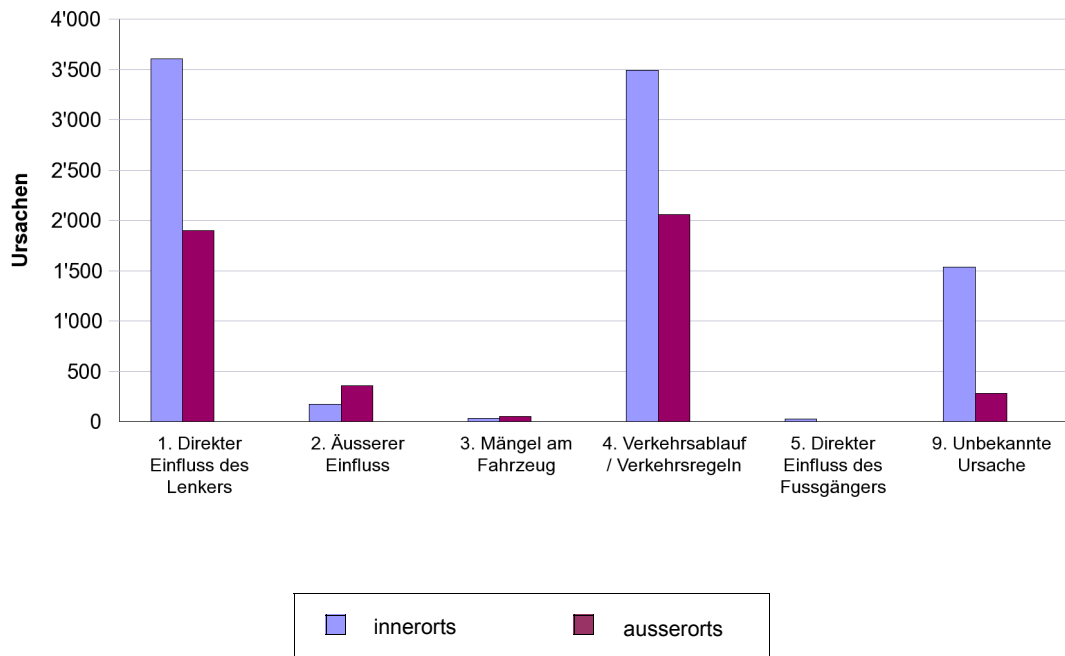
Kanton Zürich  
(inkl. Städte Zürich und Winterthur)

<b>F2) Häufigkeit der Ursachen in Unfällen nach Unfallfolgen und Ortslage (ausserorts inkl. Autobahn, Mehrfachnennungen möglich), 2014</b>							
	Total			in Unfällen mit Personenschaden		in Unfällen mit Sachschaden	
	Total	innerorts	ausser-orts	innerorts	ausser-orts	innerorts	ausser-orts
Total	18'095	12'232	5'863	3'362	1'211	8'870	4'652
1. Direkter Einfluss des Lenkers	7'703	5'226	2'477	1'616	576	3'610	1'901
11. Zustand / Absicht des Lenkers	1'326	895	431	266	115	629	316
12. Beeinträchtigte Sicht des Lenkers	19	19	0	11	0	8	0
13. Nichtbeachten von Zeichengebung oder Signalisation	259	206	53	58	8	148	45
14. Missachten der Lichtsignale	262	230	32	103	7	127	25
15. Mangelhafte Bedienung des Fahrzeuges	626	541	85	130	28	411	57
16. Ladung / Besetzung des Fahrzeuges	138	97	41	67	6	30	35
17. Unaufmerksamkeit und Ablenkung	5'073	3'238	1'835	981	412	2'257	1'423
2. Äusserer Einfluss	743	327	416	154	59	173	357
21. Mangel an der Strassenanlage	116	105	11	71	4	34	7
22. Momentan äusserer Einfluss	266	121	145	53	33	68	112
23. Einfluss durch Dritte	361	101	260	30	22	71	238
3. Mängel am Fahrzeug	120	60	60	27	8	33	52
31. Mangelhafter Unterhalt des Fahrzeuges	75	43	32	17	6	26	26
32. Technische Defekte am Fahrzeug	45	17	28	10	2	7	26
4. Verkehrsablauf / Verkehrsregeln	7'413	4'814	2'599	1'321	538	3'493	2'061
41. Geschwindigkeit	1'531	500	1'031	159	231	341	800
42. Links- / Rechtsfahren und Einspuren	1'042	554	488	70	32	484	456
43. Überholen (Situation)	50	33	17	17	4	16	13
44. Überholen (Verkehrsablauf)	244	175	69	60	18	115	51
45. Missachten des Vortrittsrechts	1'883	1'573	310	679	104	894	206
46. Andere Fahrbewegungen	2'495	1'822	673	222	141	1'600	532
47. Fahrrad- und Motorfahrradverkehr	137	129	8	92	6	37	2
48. Fahrzeugähnliche Geräte (FäG)	31	28	3	22	2	6	1
5. Direkter Einfluss des Fussgängers	223	218	5	191	4	27	1
51. Zustand des Fussgängers	25	24	1	20	0	4	1
52. Einfluss / Verhalten des Fussgängers	198	194	4	171	4	23	0
9. Unbekannte Ursache	1'893	1'587	306	53	26	1'534	280
91. Unbekannte Ursache	1'893	1'587	306	53	26	1'534	280

Häufigkeit der Ursachen in Unfällen mit Personenschaden nach Ortslage, 2014



Häufigkeit der Ursachen in Unfällen mit Sachschaden nach Ortslage, 2014

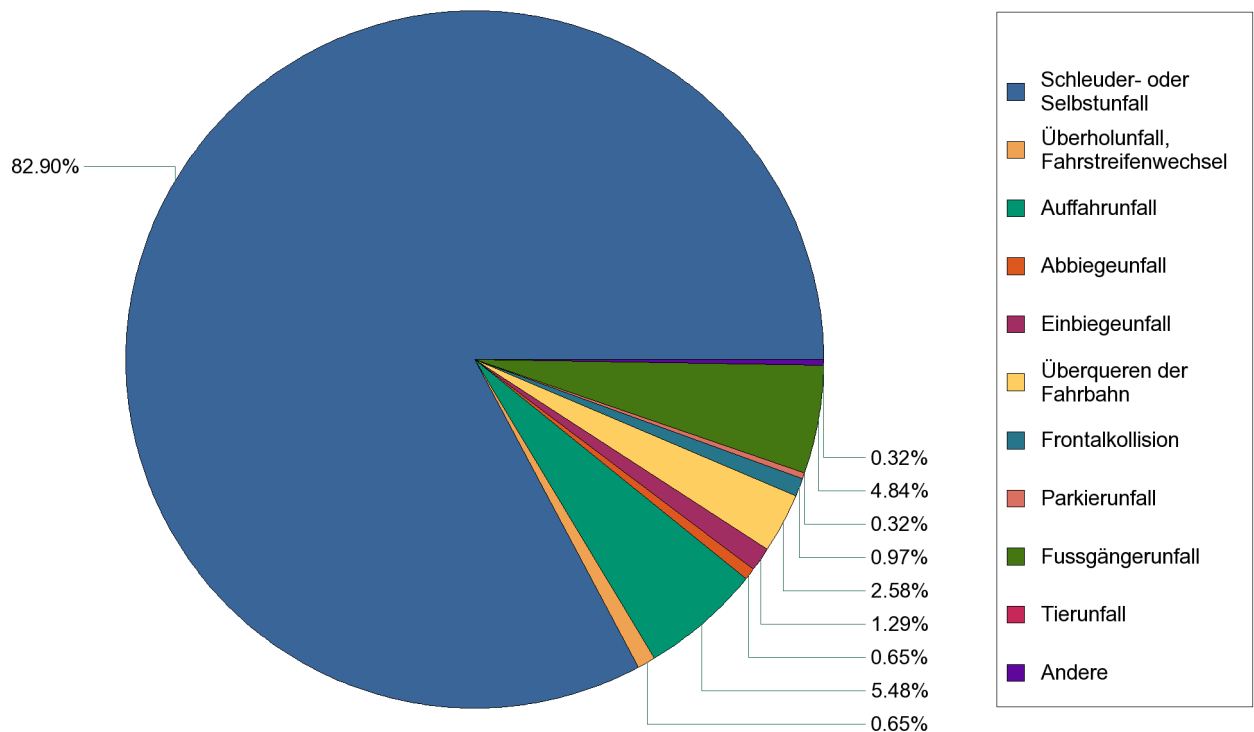




**F3) Unfälle mit der Ursachenuntergruppe Geschwindigkeit (41) nach Unfallfolgen und Unfalltypengruppen, 2014**

	Total				mit Personenschaden				mit Sachschaden			
	2014	2013	Δ 14-13	Ø 09-13	2014	2013	Δ 14-13	Ø 09-13	2014	2013	Δ 14-13	Ø 09-13
Total	1'139	1'465	-326	1'613	310	327	-17	343	829	1'138	-309	1'269
0 Schleuder- oder Selbstunfall	1'017	1'319	-302	1'430	257	268	-11	273	760	1'051	-291	1'157
1 Überholunfall, Fahrstreifenwechsel	12	11	1	18	2	1	1	5	10	10	0	13
2 Auffahrunfall	44	51	-7	69	17	14	3	17	27	37	-10	52
3 Abbiegeunfall	5	14	-9	15	2	8	-6	9	3	6	-3	6
4 Einbiegeunfall	12	17	-5	22	4	5	-1	7	8	12	-4	15
5 Überqueren der Fahrbahn	15	16	-1	18	8	10	-2	11	7	6	1	7
6 Frontalkollision	9	10	-1	14	3	3	0	5	6	7	-1	9
7 Parkierunfall	4	8	-4	8	1	1	0	1	3	7	-4	8
8 Fussgängerunfall	19	18	1	15	15	17	-2	14	4	1	3	1
9 Tierunfall	1	0	1	2	0	0	0	0	1	0	1	2
00 Andere	1	1	0	2	1	0	1	1	0	1	-1	1

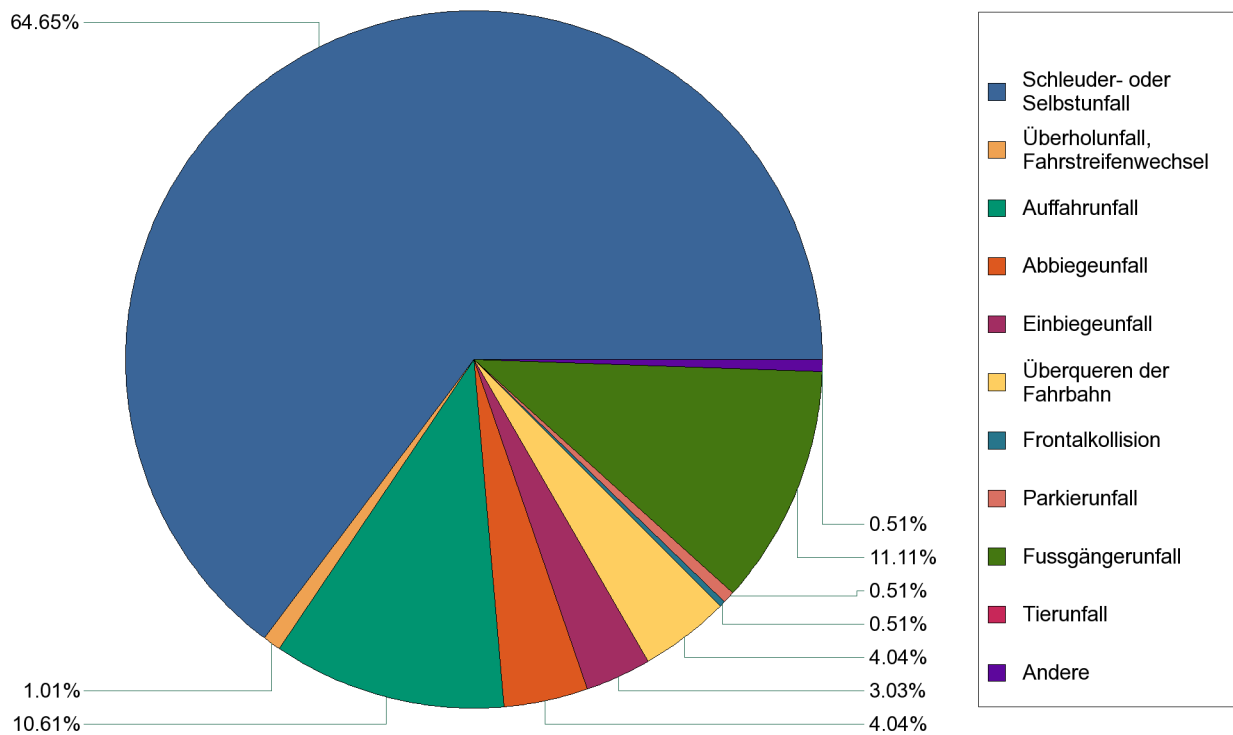
**Unfälle mit Personenschaden und der Ursachenuntergruppe Geschwindigkeit nach Unfalltypengruppen, 2014**



**F4) Unfälle mit der Ursache Alkohol (1101, 5101) nach Unfallfolgen und Unfalltypengruppen, 2014**

	Total				mit Personenschaden				mit Sachschaden			
	2014	2013	Δ 14-13	Ø 09-13	2014	2013	Δ 14-13	Ø 09-13	2014	2013	Δ 14-13	Ø 09-13
Total	643	697	-54	803	198	199	-1	214	445	498	-53	589
0 Schleuder- oder Selbstunfall	417	440	-23	522	128	121	7	134	289	319	-30	388
1 Überholunfall, Fahrstreifenwechsel	23	21	2	22	2	7	-5	7	21	14	7	15
2 Auffahrunfall	74	83	-9	93	21	19	2	20	53	64	-11	73
3 Abbiegeunfall	14	12	2	18	8	7	1	7	6	5	1	11
4 Einbiegeunfall	17	13	4	23	6	2	4	7	11	11	0	17
5 Überqueren der Fahrbahn	11	19	-8	17	8	9	-1	9	3	10	-7	8
6 Frontalkollision	8	12	-4	10	1	4	-3	4	7	8	-1	6
7 Parkierunfall	53	63	-10	68	1	0	1	2	52	63	-11	67
8 Fussgängerunfall	23	29	-6	25	22	27	-5	22	1	2	-1	2
9 Tierunfall	2	1	1	1	0	0	0	0	2	1	1	1
00 Andere	1	4	-3	4	1	3	-2	2	0	1	-1	2

**Unfälle mit Personenschaden und der Ursache Alkohol nach Unfalltypengruppen, 2014**



F5) Unfälle mit der Ursachenuntergruppe Unaufmerksamkeit und Ablenkung (17) nach Unfallfolgen und Unfalltypengruppen, 2014												
	Total				mit Personenschaden				mit Sachschaden			
	2014	2013	Δ 14-13	Ø 09-13	2014	2013	Δ 14-13	Ø 09-13	2014	2013	Δ 14-13	Ø 09-13
Total	4'732	4'726	6	4'731	1'298	1'208	90	1'251	3'434	3'518	-84	3'480
0 Schleuder- oder Selbstunfall	1'487	1'431	56	1'393	418	373	45	336	1'069	1'058	11	1'057
1 Überholunfall, Fahrstreifenwechsel	170	183	-13	200	14	20	-6	23	156	163	-7	176
2 Auffahrunfall	2'244	2'246	-2	2'247	645	612	33	658	1'599	1'634	-35	1'589
3 Abbiegeunfall	85	104	-19	137	33	44	-11	52	52	60	-8	85
4 Einbiegeunfall	104	111	-7	137	27	35	-8	39	77	76	1	98
5 Überqueren der Fahrbahn	58	62	-4	71	26	21	5	30	32	41	-9	41
6 Frontalkollision	33	42	-9	45	9	8	1	10	24	34	-10	35
7 Parkierunfall	414	440	-26	375	13	5	8	7	401	435	-34	369
8 Fussgängerunfall	123	86	37	92	110	83	27	87	13	3	10	5
9 Tierunfall	11	11	0	8	2	4	-2	2	9	7	2	7
00 Andere	3	10	-7	26	1	3	-2	7	2	7	-5	18

Unfälle mit Personenschaden und der Ursachenuntergruppe Unaufmerksamkeit und Ablenkung nach Unfalltypengruppen, 2014

