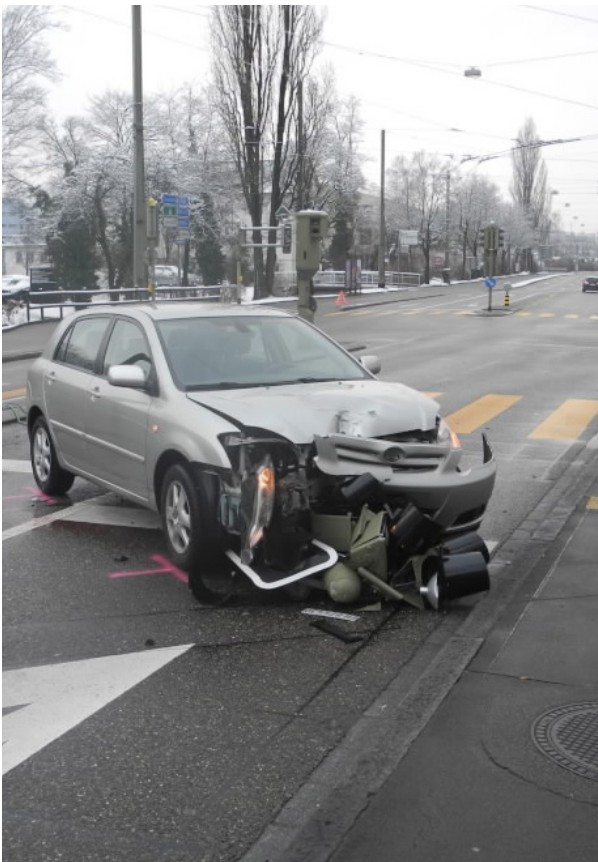


Verkehrsunfallstatistik 2017

Stadt Winterthur



Vorwort

Sehr geehrte Leserin, sehr geehrter Leser

Fahren Sie E-Bike? Dann haben Sie – sowohl technisch als auch statistisch gesehen – Rückenwind: Bereits jedes vierte in der Schweiz verkaufte Fahrrad ist heute gemäss Velosuisse (Verband der Schweizer Fahrradlieferanten) mit Elektroantrieb ausgestattet. Dieser anhaltende Trend widerspiegelt sich auch auf leider sehr unerfreuliche Weise in der Verkehrsunfallstatistik 2017 der Stadt Winterthur. Hier zunächst die aus meiner Sicht wichtigsten Punkte in Kürze:

- **Die Gesamtzahl der Verkehrsunfälle auf Winterthurer Strassen im Jahr 2017 (1175) ist etwa gleich hoch wie im Vorjahr (1174), liegt jedoch leicht über dem Mittel der letzten fünf Jahre (+6%).**
- **Während die Anzahl Verkehrsunfälle mit Sachschaden tendenziell gleich hoch blieb, war gegenüber den Vorjahren eine Zunahme der Verkehrsunfälle mit Personenschaden – davon insbesondere mit leicht verletzten Personen – zu verzeichnen.**
- **Markant zugenommen gegenüber dem Vorjahr haben Verkehrsunfälle mit E-Bikes. Die Zunahme der Gesamtunfallzahlen über die letzten Jahre entspricht der Entwicklung im gesamten Kanton und lässt sich durch das Bevölkerungswachstum nachvollziehen. Der bereits im Vorjahr festgestellte Trend zu mehr Personenschäden scheint sich jedoch fortzusetzen.**

Obwohl wir 2017 leider zwei Verkehrstote zu beklagen hatten, zeigt die Statistik keinen grundsätzlichen Anstieg bei den schwer verletzten Personen, hingegen liegt die Anzahl leicht verletzter Personen (287) klar über dem Durchschnitt der fünf Vorjahre (237).

Welche Gründe gibt es für diese Entwicklung? Während sich die Gesamtzahl der Fahrradunfälle nicht wesentlich verändert hat, zeigt die Analyse eine signifikante Zunahme von E-Bike-Unfällen: Diese stiegen von 13 im Vorjahr auf 32 im Jahr 2017 an (+146%). In rund zwei Drittel dieser Fälle erfolgte eine Kollision des E-Bike-Fahrenden mit einem Personenwagen, Fussgänger oder einem anderen Zweirad, bei rund einem Drittel der Fälle geschah der Unfall ohne Fremdbeteiligung. Die Zunahme der E-Bike-Unfälle – auch im gesamten Kanton und in der Stadt Zürich – zeigt, dass die Präventionsarbeit hier zielgerichtet weitergeführt werden sollte.

Unfallursächlich sind sehr oft Unaufmerksamkeit und Ablenkung. Um es deshalb – im Hinblick auf seinen Besuch in Winterthur – mit den Worten des Dalai-Lamas auszudrücken: Seien Sie achtsam und lächeln Sie!

Nun aber wünsche ich Ihnen eine interessante Lektüre und danke für Ihr Interesse an der Verkehrsunfallstatistik 2017 der Stadt Winterthur.

Daniel Beckmann

Stadtpolizei Winterthur, 2. Kommandant-Stellvertreter



Übersicht: Berichte je Kategorie

Kategorie	Bericht Nr.	Thema
Übersicht	105	Unfallfolgen
	115	Strassenart und Ortslage
	120	Unfalltypgruppen
	125	Monat
	130	Wochentag
	135	Stunde
	140	Höchstgeschwindigkeit
	160	Verkehrsteilnahme
	170	Alter und Geschlecht
	180	Hauptursachen
Mensch	210	Kinder (< 15)
	220	Jugendliche (15-17)
	230	Junge Erwachsene (18-24)
	240	Senioren (65+)
	250	Alter von-bis
Verkehrsteilnahme	310	Fussgänger
	320	Fahrrad
	330	E-Bike
	340	Motorrad
	350	Personenwagen
	360	Personentransport (ohne ÖV)
	370	Öffentlicher Verkehr (ÖV)
	380	Sachentransport
Infrastruktur	410	Innerorts
	420	Ausserorts (ohne Autobahn, Autostrasse und AB-Nebenanlage)
	430	Autobahn, Autostrasse oder AB-Nebenanlage
	440	Schulweg
	450	Fussgängerstreifen
	460	Baustelle
Hauptursache	510	Alkohol
	520	Geschwindigkeit



Definitionen der Begriffe

Siehe Instruktionen zum Ausfüllen des Unfallaufnahmeprotokolls UAP, Anhänge 1 und 2, unter www.unfalldaten.ch > Grundlagen > Unfallfassung

Gebrauchte Fahrzeugarten

Siehe Objektblatt des Unfallaufnahmeprotokolls (UAP) unter www.unfalldaten.ch > Grundlagen > Unfallfassung

Fahrzeugarten	UAP Code	FAZ	UAP Name
E-Bike	2701		Langsames E-Bike
	2702		Schnelles E-Bike
Fahrrad	2700		Fahrrad
Motorrad	1161	061	Kleinmotorrad
	1160	060	Motorrad
	2706		Bahn
Öffentlicher Verkehr (ÖV)	2704		Linienbus
	2705		Tram
Personentransport (ohne ÖV)	1121	021	Kleinbus
	1120	020	Gesellschaftswagen
Personenwagen	1101	001	Personenwagen
	1138	038	Sattelschlepper
Sachtransport	1135	035	Lastwagen
	1130	030	Lieferwagen

Gebrauchte Ursachen in den Berichten 510 und 520

Siehe Instruktionen zum Ausfüllen des Unfallaufnahmeprotokolls UAP, Anhang 2, unter www.unfalldaten.ch > Grundlagen > Unfallfassung

Name des Berichtes	Ursache-Code	Name der Ursache
Alkohol	1001	Einwirkung von Alkohol
Geschwindigkeit	2001	Nichtanpassen an die Linienführung (enge Kurve, Verzweigungsbereich, usw.)
	2002	Nichtanpassen an die Strassenverhältnisse (nass, vereist, Rollsplitt, Laub, usw.)
	2003	Nichtanpassen an die Verkehrsverhältnisse
	2004	Nichtanpassen an die Sichtverhältnisse (beeinflusst durch Witterung und Lichtverhältnisse)
	2005	Überschreiten der allgemeinen oder signalisierten Höchstgeschwindigkeit (Strasse)
	2006	Überschreiten der fahrzeugbedingten Höchstgeschwindigkeit
	2007	Verfolgungsfahrt, Rennen
	2099	Anderes Fehlverhalten im Zusammenhang mit der Geschwindigkeit



**Definition der
Schwerverletzten**

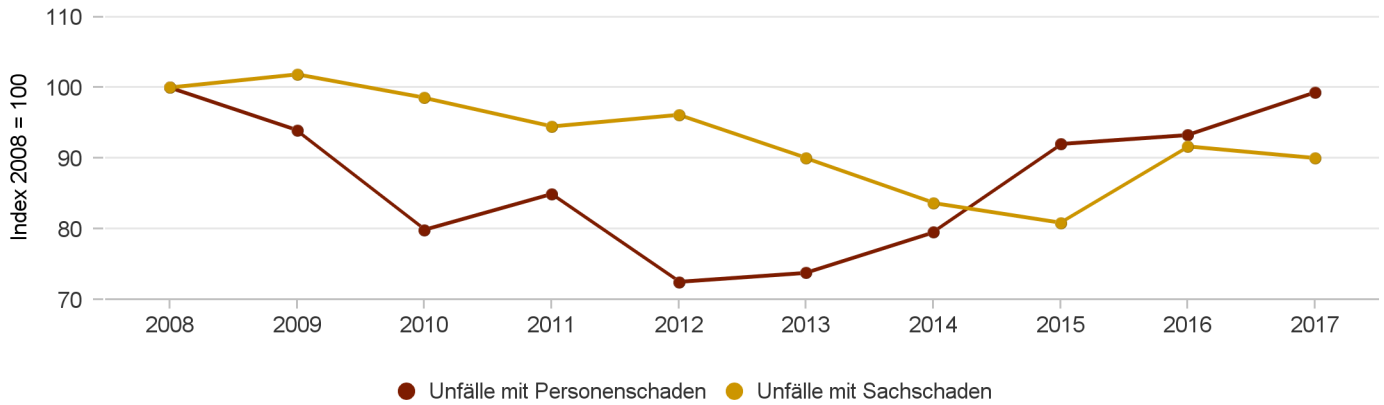
Siehe Instruktionen zum Ausfüllen des Unfallaufnahmeprotokolls UAP unter www.unfalldaten.ch > Grundlagen > Unfallfassung

2015 wurde die Definition der Schwerverletzten geändert und zwei neue Kategorien gebildet («lebensbedrohlich Verletzte» und «erheblich Verletzte»). Mit dieser genaueren Definition lassen sich die Schwerverletzten klar und eindeutig kategorisieren.



Unfälle

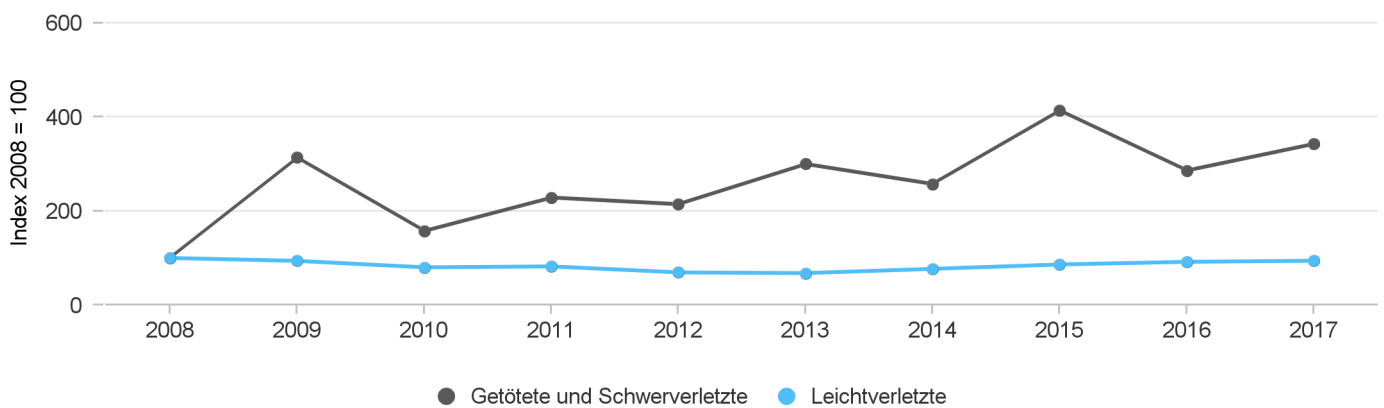
nach Unfallfolgen



	2008	2009	2010	2011	2012	2013	2014	2015	2016	2017
Total Unfälle	1 275	1 274	1 198	1 175	1 152	1 097	1 054	1 066	1 174	1 177
Unfälle mit Sachschaden	962	980	948	909	925	866	805	778	882	866
Unfälle mit Personenschaden	313	294	250	266	227	231	249	288	292	311
Unfälle mit Getöteten	0	3	1	0	1	2	0	3	1	2
Unfälle mit Schwerverletzten	6	17	9	16	14	19	18	25	19	22
<i>mit lebensbedrohlich Verletzten¹</i>	0	0	0	0	0	0	0	2	1	2
<i>mit erheblich Verletzten¹</i>	0	0	0	0	0	0	0	23	18	20
Unfälle mit Leichtverletzten	307	274	240	250	212	210	231	260	272	287

Verunfallte

nach Unfallfolgen



	2008	2009	2010	2011	2012	2013	2014	2015	2016	2017
Total Verunfallte	349	343	285	297	252	253	281	324	334	346
Getötete	0	3	1	0	1	2	0	3	1	2
Schwerverletzte	7	19	10	16	14	19	18	26	19	22
<i>lebensbedrohlich Verletzte¹</i>	0	0	0	0	0	0	0	2	1	2
<i>erheblich Verletzte¹</i>	0	0	0	0	0	0	0	24	18	20
Leichtverletzte	342	321	274	281	237	232	263	295	314	322

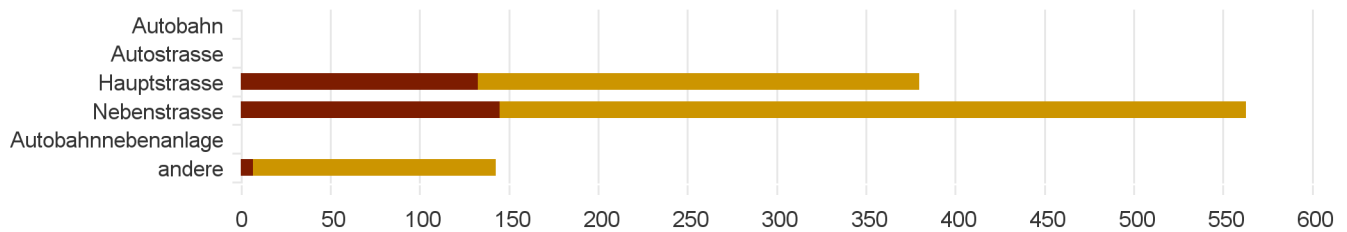
¹ Zahlen für lebensbedrohlich Verletzte und erheblich Verletzte erst ab 2015 verfügbar



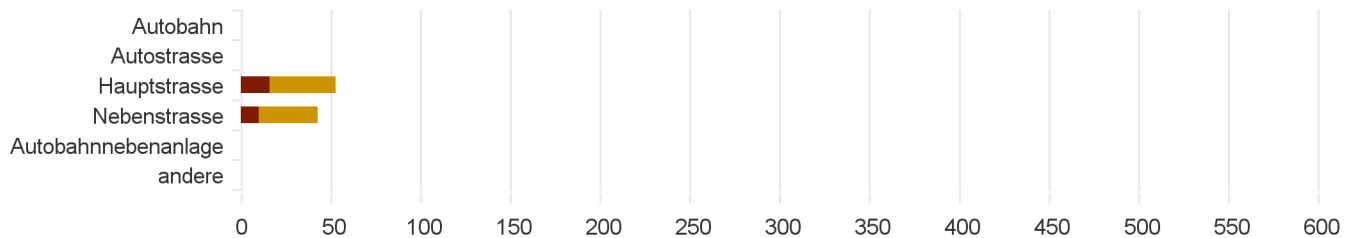
Unfälle

nach Unfallfolgen, Strassenart und Ortslage

Innerorts



Ausserorts



■ Unfälle mit Personenschaden ■ Unfälle mit Sachschaden

Unfälle und Verunfallte

nach Unfallfolgen, Strassenart und Ortslage

	Unfälle mit Sachschaden	Unfälle mit Personenschaden	Getötete	Schwer-verletzte	davon		
					lebensbedrohlich Verletzte ¹	erheblich Verletzte ¹	Leicht-verletzte
Total	866	311	2	22	2	20	322
Autobahn	0	0	0	0	0	0	0
Autostrasse	0	0	0	0	0	0	0
Autobahnnebenanlage	0	0	0	0	0	0	0
Hauptstrasse	282	149	0	9	1	8	164
davon innerorts	246	133	0	9	1	8	141
davon ausserorts	36	16	0	0	0	0	23
Nebenstrasse	449	155	2	11	1	10	152
davon innerorts	417	145	2	11	1	10	140
davon ausserorts	32	10	0	0	0	0	12
andere	135	7	0	2	0	2	6
davon innerorts	135	7	0	2	0	2	6
davon ausserorts	0	0	0	0	0	0	0

nach Unfallfolgen und Ortslage

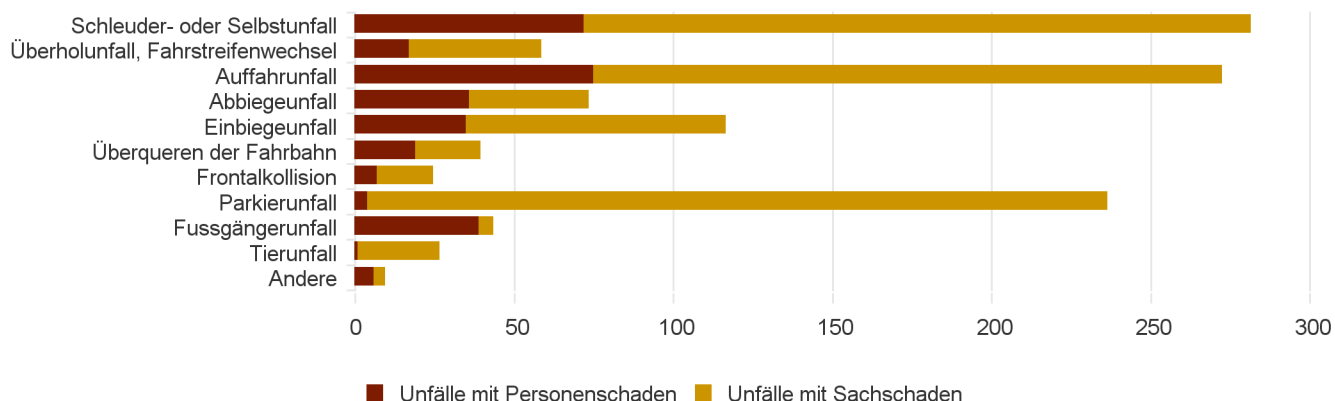
	Unfälle mit Sachschaden	Unfälle mit Personenschaden	Getötete	Schwer-verletzte	davon		
					lebensbedrohlich Verletzte ¹	erheblich Verletzte ¹	Leicht-verletzte
Total	866	311	2	22	2	20	322
Innerorts	798	285	2	22	2	20	287
Ausserorts	68	26	0	0	0	0	35

¹ Zahlen für lebensbedrohlich Verletzte und erheblich Verletzte erst ab 2015 verfügbar



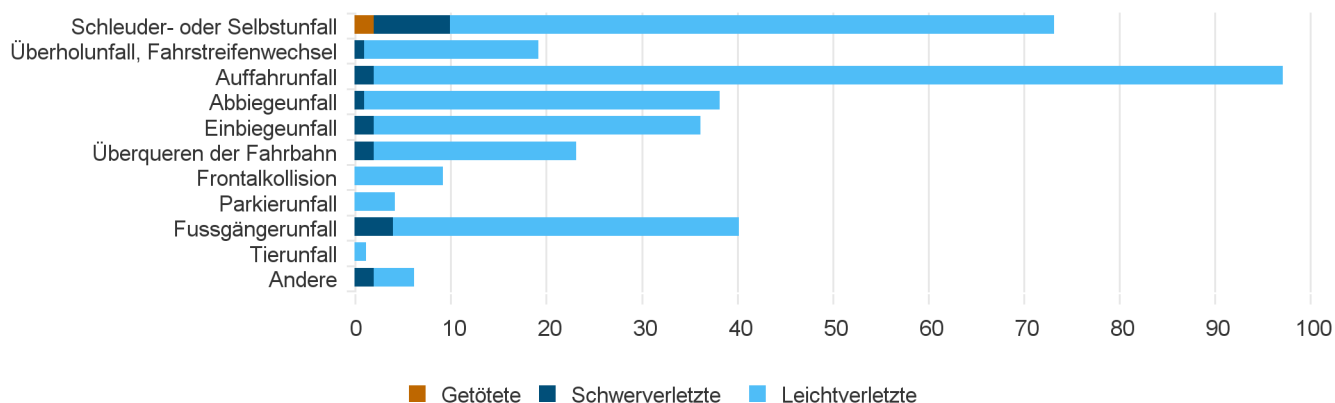
Unfälle

nach Unfallfolgen und Gruppen der Unfalltypen



Verunfallte

nach Unfallfolgen und Gruppen der Unfalltypen



Unfälle und Verunfallte

nach Unfallfolgen und Gruppen der Unfalltypen

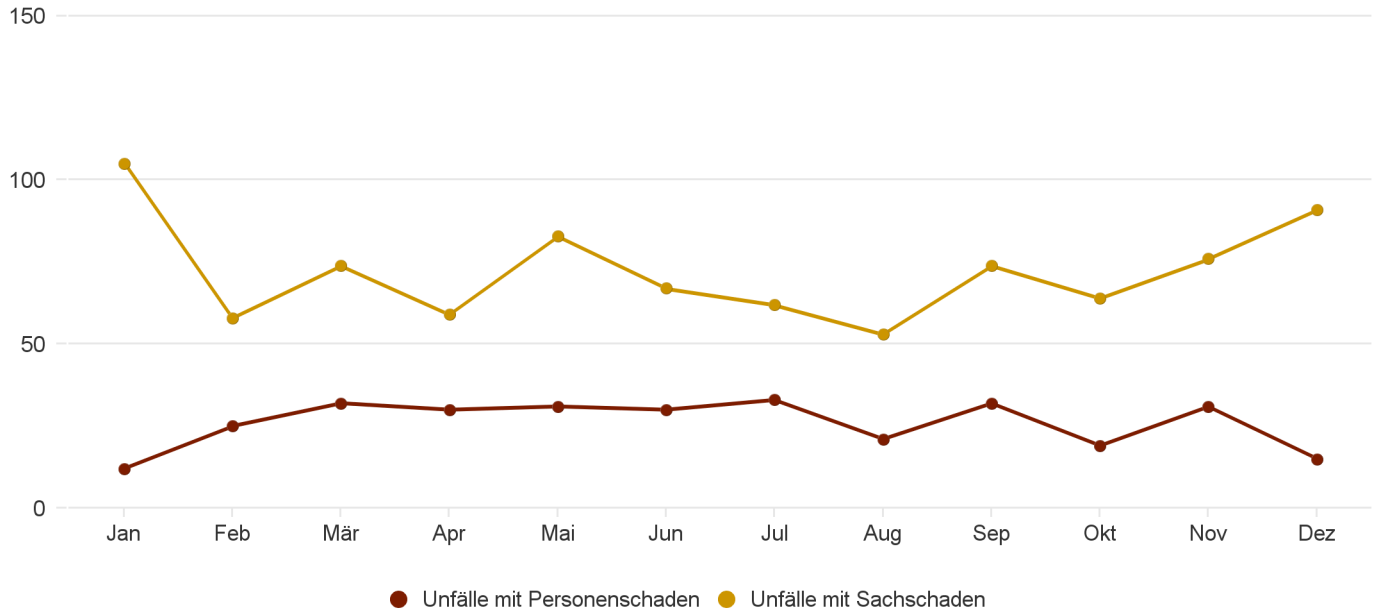
	Unfälle mit Sachschaden	Unfälle mit Personenschaden	Getötete	Schwerverletzte	davon		
					lebensbedrohlich Verletzte ¹	erheblich Verletzte ¹	Leichtverletzte
Total	866	311	2	22	2	20	322
Schleuder- oder Selbstunfall	209	72	2	8	1	7	63
Überholunfall, Fahrstreifenwechsel	41	17	0	1	1	0	18
Auffahrunfall	197	75	0	2	0	2	95
Abbiegeunfall	37	36	0	1	0	1	37
Einbiegeunfall	81	35	0	2	0	2	34
Überqueren der Fahrbahn	20	19	0	2	0	2	21
Frontalkollision	17	7	0	0	0	0	9
Parkierunfall	232	4	0	0	0	0	4
Fussgängerunfall	4	39	0	4	0	4	36
Tierunfall	25	1	0	0	0	0	1
Andere	3	6	0	2	0	2	4

¹ Zahlen für lebensbedrohlich Verletzte und erheblich Verletzte erst ab 2015 verfügbar



Unfälle

nach Unfallfolgen und Monat



Unfälle und Verunfallte

nach Unfallfolgen und Monat

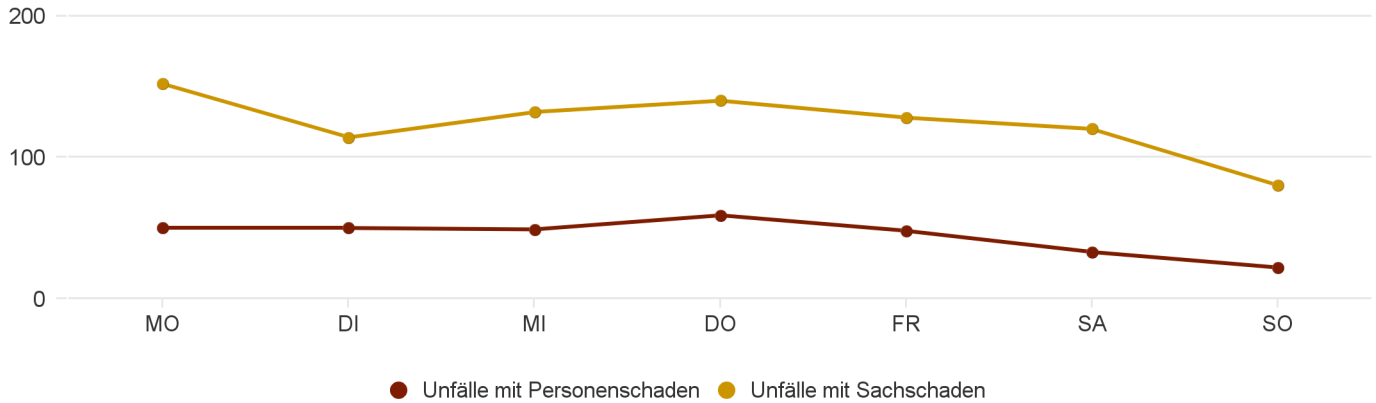
	Unfälle mit Sachschaden	Unfälle mit Personenschaden	Getötete	Schwer-verletzte	davon		Leicht-verletzte
					lebens-bedrohlich Verletzte ¹	erheblich Verletzte ¹	
Total	866	311	2	22	2	20	322
Januar	105	12	0	2	0	2	10
Februar	58	25	0	0	0	0	29
März	74	32	1	4	1	3	30
April	59	30	0	1	0	1	31
Mai	83	31	0	2	1	1	33
Juni	67	30	1	2	0	2	32
Juli	62	33	0	6	0	6	30
August	53	21	0	0	0	0	22
September	74	32	0	1	0	1	35
Oktober	64	19	0	0	0	0	21
November	76	31	0	4	0	4	33
Dezember	91	15	0	0	0	0	16

¹ Zahlen für lebensbedrohlich Verletzte und erheblich Verletzte erst ab 2015 verfügbar



Unfälle

nach Unfallfolgen und Wochentag



Unfälle und Verunfallte

nach Unfallfolgen und Wochentag

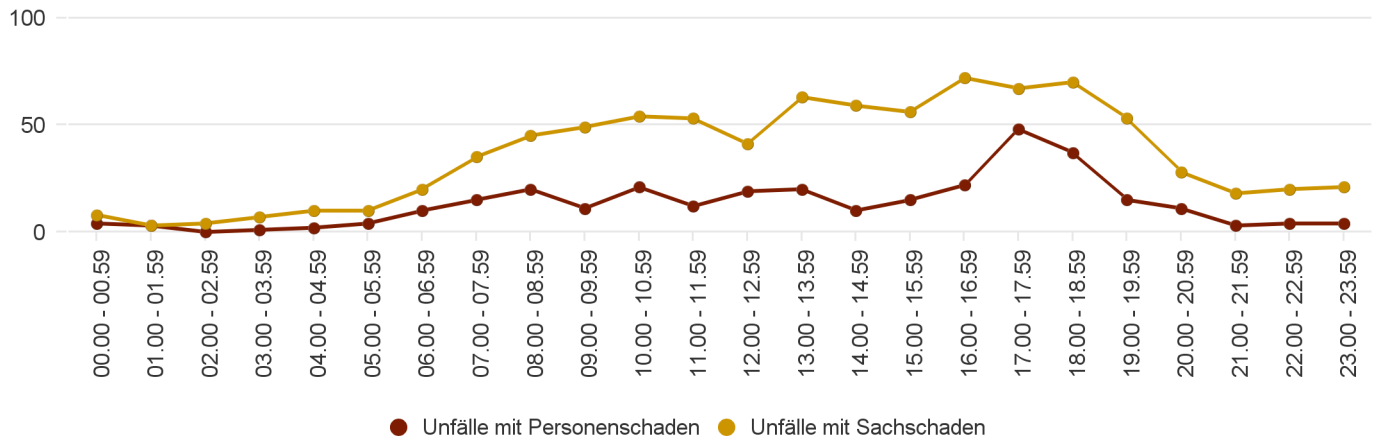
	Unfälle mit Sachschaden	Unfälle mit Personenschaden	Getötete	Schwerverletzte	davon		
					lebensbedrohlich Verletzte ¹	erheblich Verletzte ¹	Leichtverletzte
Total	866	311	2	22	2	20	322
Montag	152	50	1	2	0	2	53
Dienstag	114	50	0	4	1	3	56
Mittwoch	132	49	0	5	0	5	53
Donnerstag	140	59	0	4	0	4	57
Freitag	128	48	1	2	0	2	48
Samstag	120	33	0	2	0	2	36
Sonntag	80	22	0	3	1	2	19

¹ Zahlen für lebensbedrohlich Verletzte und erheblich Verletzte erst ab 2015 verfügbar



Unfälle

nach Unfallfolgen und Stunde



Unfälle und Verunfallte

nach Unfallfolgen und Stunde

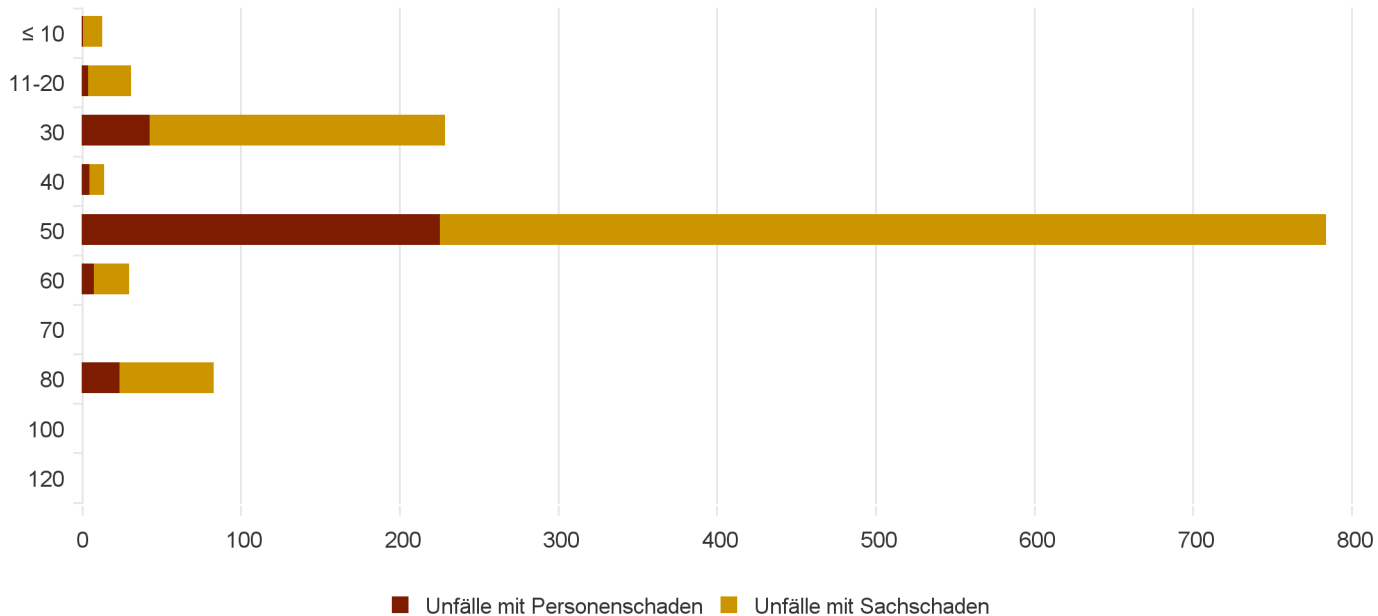
	Unfälle mit Sachschaden	Unfälle mit Personenschaden	Getötete	Schwer-verletzte	davon		
					lebensbedrohlich Verletzte ¹	erheblich Verletzte ¹	Leicht-verletzte
Total	866	311	2	22	2	20	322
00.00 - 00.59	8	4	0	0	0	0	4
01.00 - 01.59	3	3	0	0	0	0	3
02.00 - 02.59	4	0	0	0	0	0	0
03.00 - 03.59	7	1	0	0	0	0	1
04.00 - 04.59	10	2	0	0	0	0	2
05.00 - 05.59	10	4	0	1	0	1	4
06.00 - 06.59	20	10	0	1	0	1	9
07.00 - 07.59	35	15	0	1	0	1	15
08.00 - 08.59	45	20	1	2	0	2	19
09.00 - 09.59	49	11	0	1	1	0	10
10.00 - 10.59	54	21	1	3	1	2	20
11.00 - 11.59	53	12	0	1	0	1	12
12.00 - 12.59	41	19	0	0	0	0	21
13.00 - 13.59	63	20	0	1	0	1	20
14.00 - 14.59	59	10	0	1	0	1	11
15.00 - 15.59	56	15	0	2	0	2	16
16.00 - 16.59	72	22	0	0	0	0	28
17.00 - 17.59	67	48	0	2	0	2	50
18.00 - 18.59	70	37	0	4	0	4	38
19.00 - 19.59	53	15	0	1	0	1	14
20.00 - 20.59	28	11	0	0	0	0	13
21.00 - 21.59	18	3	0	0	0	0	3
22.00 - 22.59	20	4	0	1	0	1	4
23.00 - 23.59	21	4	0	0	0	0	5
unbekannt	0	0	0	0	0	0	0

¹ Zahlen für lebensbedrohlich Verletzte und erheblich Verletzte erst ab 2015 verfügbar



Unfälle

nach Unfallfolgen und Höchstgeschwindigkeit



Unfälle und Verunfallte

nach Unfallfolgen und Höchstgeschwindigkeit

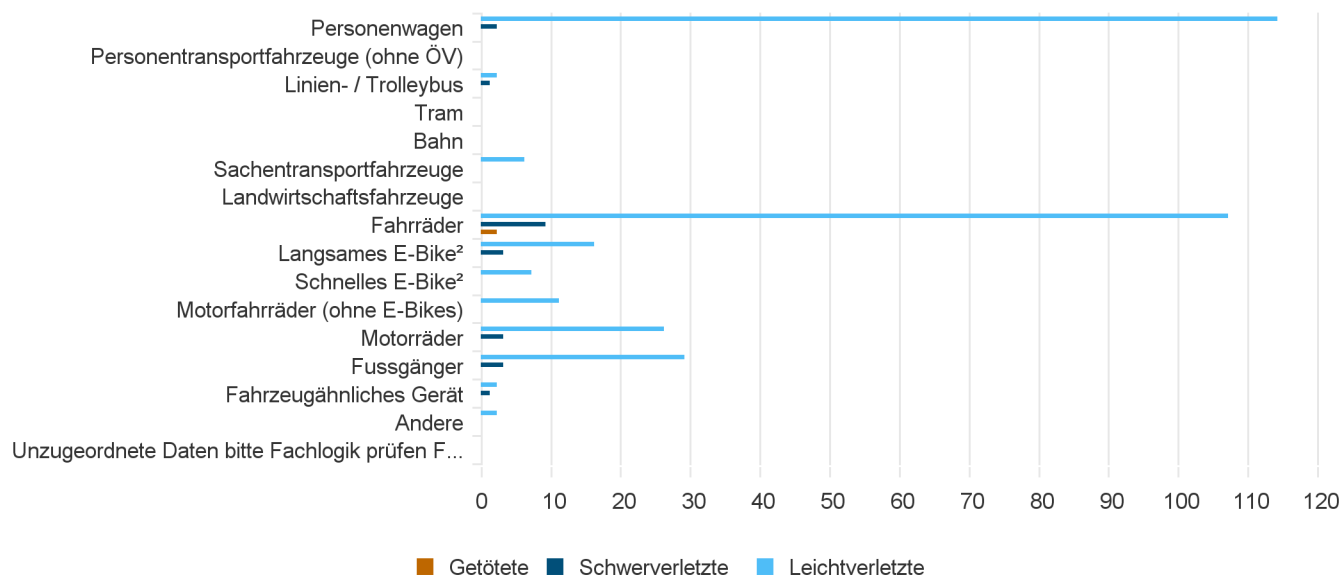
	Unfälle mit Sachschaden	Unfälle mit Personenschaden	Getötete	Schwer-verletzte	davon		
					lebens-bedrohlich Verletzte ¹	erheblich Verletzte ¹	Leicht-verletzte
Total	866	311	2	22	2	20	322
≤ 10	11	1	0	1	0	1	0
11-20	26	4	0	1	0	1	3
30	185	43	1	3	0	3	40
40	8	5	0	1	0	1	4
50	557	226	1	15	2	13	232
60	21	8	0	1	0	1	12
70	0	0	0	0	0	0	0
80	58	24	0	0	0	0	31
100	0	0	0	0	0	0	0
120	0	0	0	0	0	0	0

¹ Zahlen für lebensbedrohlich Verletzte und erheblich Verletzte erst ab 2015 verfügbar



Verunfallte

nach Unfallfolgen und Verkehrsteilnahme



nach Unfallfolgen und Verkehrsteilnahme

	Getötete	Schwer- verletzte	davon		Leicht- verletzte
			lebens- bedrohlich Verletzte ¹	erheblich Verletzte ¹	
Total Lenkende + Mitfahrende²	2	22	2	20	322
Personenwagen	0	2	1	1	114
Personenverkehrsmittel (ohne ÖV)	0	0	0	0	0
Linien- / Trolleybus	0	1	0	1	2
Tram	0	0	0	0	0
Bahn	0	0	0	0	0
Sachtransportfahrzeuge	0	0	0	0	6
Landwirtschaftsfahrzeuge	0	0	0	0	0
Fahrräder	2	9	1	8	107
E-Bikes	0	3	0	3	23
Langsames E-Bike ²	0	3	0	3	16
Schnelles E-Bike ²	0	0	0	0	7
Motorfahrräder (ohne E-Bikes)	0	0	0	0	11
Motorräder	0	3	0	3	26
Fussgänger	0	3	0	3	29
Fahrzeugähnliches Gerät	0	1	0	1	2
Andere	0	0	0	0	2
Unzugeordnete Daten bitte Fachlogik prüfen FAHRZEUGART_UAI	0	0	0	0	0

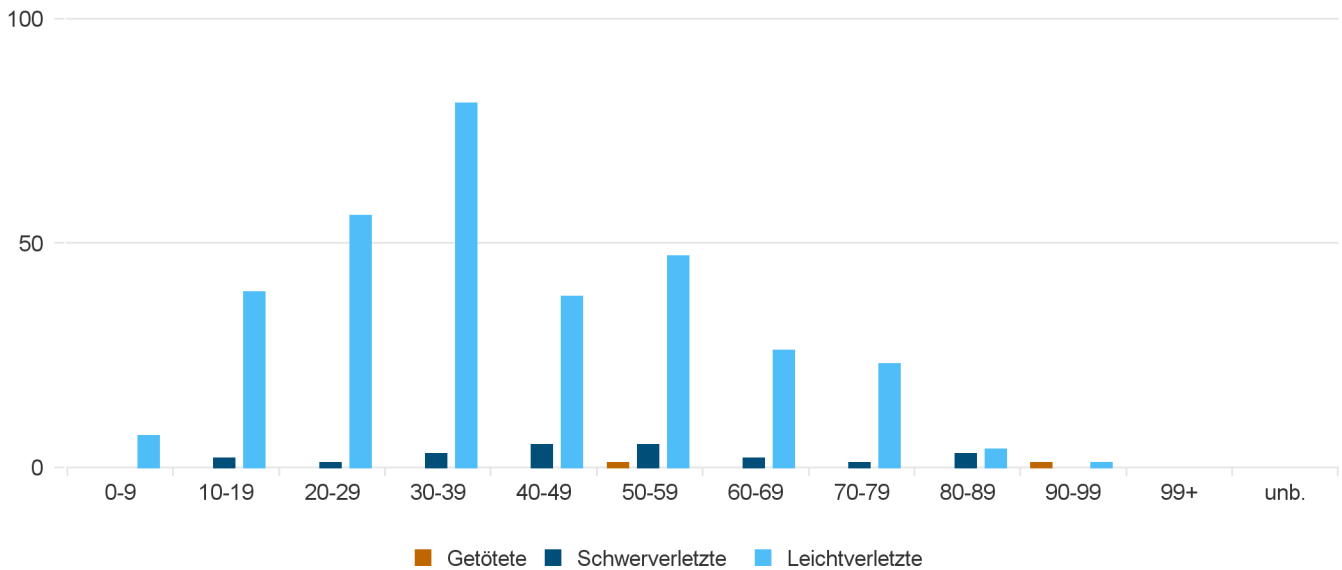
¹ Zahlen für lebensbedrohlich Verletzte und erheblich Verletzte erst ab 2015 verfügbar

² Zahlen für E-Bikes sind erst ab 2011 verfügbar



Verunfallte

nach Unfallfolgen und Alter



nach Unfallfolgen und Alter

	Verunfallte	Getötete	Schwer- verletzte	davon		
				lebens- bedrohlich Verletzte ¹	erheblich Verletzte ¹	Leicht- verletzte
Total	346	2	22	2	20	322
0-9	7	0	0	0	0	7
10-19	41	0	2	0	2	39
20-29	57	0	1	0	1	56
30-39	84	0	3	0	3	81
40-49	43	0	5	0	5	38
50-59	53	1	5	1	4	47
60-69	28	0	2	1	1	26
70-79	24	0	1	0	1	23
80-89	7	0	3	0	3	4
90-99	2	1	0	0	0	1
99+	0	0	0	0	0	0
unbekannt	0	0	0	0	0	0

¹ Zahlen für lebensbedrohlich Verletzte und erheblich Verletzte erst ab 2015 verfügbar



nach Unfallfolgen, Alter und Geschlecht

	Verunfallte	Getötete	Schwer- verletzte	davon		
				lebens- bedrohlich Verletzte ¹	erheblich Verletzte ¹	Leicht- verletzte
Total männlich	190	1	11	1	10	178
0-9	4	0	0	0	0	4
10-19	31	0	2	0	2	29
20-29	29	0	0	0	0	29
30-39	51	0	3	0	3	48
40-49	21	0	3	0	3	18
50-59	24	1	2	1	1	21
60-69	17	0	0	0	0	17
70-79	10	0	1	0	1	9
80-89	2	0	0	0	0	2
90-99	1	0	0	0	0	1
99+	0	0	0	0	0	0
unbekannt	0	0	0	0	0	0

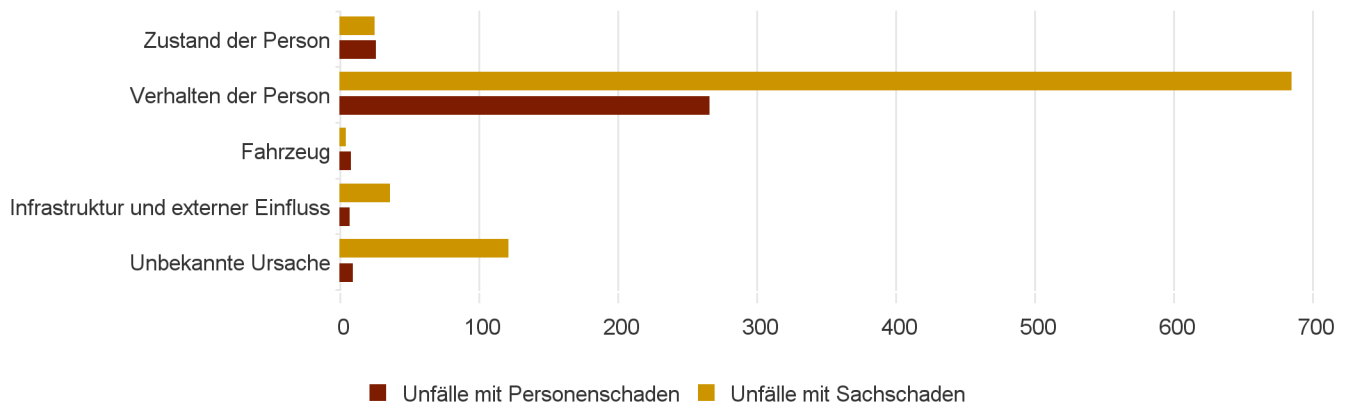
	Verunfallte	Getötete	Schwer- verletzte	davon		
				lebens- bedrohlich Verletzte ¹	erheblich Verletzte ¹	Leicht- verletzte
Total weiblich	156	1	11	1	10	144
0-9	3	0	0	0	0	3
10-19	10	0	0	0	0	10
20-29	28	0	1	0	1	27
30-39	33	0	0	0	0	33
40-49	22	0	2	0	2	20
50-59	29	0	3	0	3	26
60-69	11	0	2	1	1	9
70-79	14	0	0	0	0	14
80-89	5	0	3	0	3	2
90-99	1	1	0	0	0	0
99+	0	0	0	0	0	0
unbekannt	0	0	0	0	0	0

¹ Zahlen für lebensbedrohlich Verletzte und erheblich Verletzte erst ab 2015 verfügbar



Unfälle

nach Unfallfolgen und Gruppen der Hauptursachen¹



nach Unfallfolgen, Gruppen und Untergruppen der Hauptursachen¹

	Unfälle mit Sachschaden	Unfälle mit Personenschaden
Total	866	311
Zustand der Person	24	25
10 Zustand der Person	24	25
Verhalten der Person	684	265
20 Geschwindigkeit	32	6
21 Fahren	282	53
22 Überholen	14	10
23 Vortritt	125	99
24 Lichtsignale	9	0
25 Signalisation	1	0
26 Unaufmerksamkeit und Ablenkung	163	52
27 Bedienung des Fahrzeuges	56	23
28 Verhalten des (Motor-) Fahrradfahrers	0	13
29 Verhalten des Fussgängers / FäG-Lenkens	2	9
Fahrzeug	3	7
30 Zustand des Fahrzeuges	0	2
31 Unterhalt des Fahrzeuges	0	0
32 Ladung oder Mitfahrende des Fahrzeuges	3	5
Infrastruktur und externer Einfluss	35	6
40 Zustand der Infrastruktur	1	0
41 Äusserer Einfluss	4	1
42 Einfluss durch Dritte	30	5
Unbekannte Ursache	120	8
50 Unbekannte Ursache	120	8

¹ Hauptursachen sind seit 2011 schweizweit verfügbar



Verunfallte

	2013	2014	2015	2016	2017
Total verunfallte Kinder	23	25	23	22	22
nach Unfallfolgen					
Getötete	0	0	1	0	0
Schwerverletzte	1	1	4	1	1
<i>davon lebensbedrohlich Verletzte¹</i>	0	0	1	0	0
<i>davon erheblich Verletzte¹</i>	0	0	3	1	1
Leichtverletzte	22	24	18	21	21
nach Verkehrsteilnahme					
Fussgänger	5	9	6	5	4
<i>davon auf Fussgängerstreifen</i>	3	5	3	2	2
Fahrräder	10	10	12	10	14
<i>davon Lenker</i>	10	10	12	10	14
<i>davon mit Helm</i>	3	1	6	2	4
E-Bikes ²	0	0	1	0	0
<i>davon Lenker</i>	0	0	1	0	0
<i>davon mit Helm</i>	0	0	0	0	0
Motorfahrräder	3	1	0	0	1
<i>davon Lenker</i>	3	1	0	0	1
<i>davon mit Helm</i>	2	1	0	0	1
Motorräder	0	0	0	0	0
<i>davon Lenker</i>	0	0	0	0	0
<i>davon mit Helm</i>	0	0	0	0	0
Personenwagen	3	4	2	4	0
<i>davon Lenker</i>	0	0	0	0	0
<i>davon mit Sicherheitsgurt</i>	3	4	2	4	0
Personentransportfahrzeuge (ohne ÖV)	0	0	0	0	0
Öffentlicher Verkehr (ÖV)	0	1	0	1	0
Sachentransportfahrzeuge	0	0	0	0	0
Andere	0	0	1	0	0
nach Hauptverursacher (Lenker oder Fussgänger)³					
Hauptverursacher	9	13	12	11	12
Nicht Hauptverursacher	9	7	8	4	7

¹ Zahlen für lebensbedrohlich Verletzte und erheblich Verletzte erst ab 2015 verfügbar

² Zahlen für E-Bikes sind erst ab 2011 verfügbar

³ Hauptverursacher sind seit 2011 schweizweit verfügbar



Verunfallte

	2013	2014	2015	2016	2017
Total verunfallte Jugendliche	8	5	13	8	19
nach Unfallfolgen					
Getötete	0	0	0	0	0
Schwerverletzte	1	0	1	1	1
<i>davon lebensbedrohlich Verletzte¹</i>	0	0	0	0	0
<i>davon erheblich Verletzte¹</i>	0	0	1	1	1
Leichtverletzte	7	5	12	7	18
nach Verkehrsteilnahme					
Fussgänger	1	0	2	0	3
<i>davon auf Fussgängerstreifen</i>	1	0	2	0	2
Fahrräder	4	1	6	4	4
<i>davon Lenker</i>	4	1	6	4	4
<i>davon mit Helm</i>	2	0	1	0	0
E-Bikes ²	0	0	0	1	0
<i>davon Lenker</i>	0	0	0	1	0
<i>davon mit Helm</i>	0	0	0	0	0
Motorfahrräder	0	3	0	1	4
<i>davon Lenker</i>	0	2	0	1	4
<i>davon mit Helm</i>	0	2	0	1	4
Motorräder	2	1	4	1	6
<i>davon Lenker</i>	2	1	4	1	6
<i>davon mit Helm</i>	2	1	4	1	6
Personenwagen	1	0	1	1	2
<i>davon Lenker</i>	0	0	0	0	0
<i>davon mit Sicherheitsgurt</i>	1	0	1	1	2
Personentransportfahrzeuge (ohne ÖV)	0	0	0	0	0
Öffentlicher Verkehr (ÖV)	0	0	0	0	0
Sachentransportfahrzeuge	0	0	0	0	0
Andere	0	0	0	0	0
nach Hauptverursacher (Lenker oder Fussgänger)³					
Hauptverursacher	2	1	8	5	6
Nicht Hauptverursacher	5	3	4	2	11

¹ Zahlen für lebensbedrohlich Verletzte und erheblich Verletzte erst ab 2015 verfügbar

² Zahlen für E-Bikes sind erst ab 2011 verfügbar

³ Hauptverursacher sind seit 2011 schweizweit verfügbar



Verunfallte

	2013	2014	2015	2016	2017
Total verunfallte junge Erwachsene	26	41	41	55	36
nach Unfallfolgen					
Getötete	0	0	0	1	0
Schwerverletzte	0	4	4	2	1
<i>davon lebensbedrohlich Verletzte¹</i>	0	0	0	0	0
<i>davon erheblich Verletzte¹</i>	0	0	4	2	1
Leichtverletzte	26	37	37	52	35
nach Verkehrsteilnahme					
Fussgänger	2	4	3	2	3
<i>davon auf Fussgängerstreifen</i>	1	2	3	2	2
Fahrräder	7	12	7	14	11
<i>davon Lenker</i>	7	12	7	14	11
<i>davon mit Helm</i>	2	2	2	2	0
E-Bikes ²	0	0	0	0	3
<i>davon Lenker</i>	0	0	0	0	3
<i>davon mit Helm</i>	0	0	0	0	1
Motorfahrräder	0	0	0	2	1
<i>davon Lenker</i>	0	0	0	2	1
<i>davon mit Helm</i>	0	0	0	2	1
Motorräder	3	5	6	6	5
<i>davon Lenker</i>	3	5	6	6	5
<i>davon mit Helm</i>	3	5	6	6	5
Personenwagen	14	15	23	31	12
<i>davon Lenker</i>	11	12	14	20	9
<i>davon mit Sicherheitsgurt</i>	12	15	22	30	12
Personentransportfahrzeuge (ohne ÖV)	0	0	0	0	0
Öffentlicher Verkehr (ÖV)	0	3	0	0	0
Sachentransportfahrzeuge	0	0	2	0	1
Andere	0	0	0	0	0
nach Hauptverursacher (Lenker oder Fussgänger)³					
Hauptverursacher	14	14	17	23	15
Nicht Hauptverursacher	9	19	14	21	18

¹ Zahlen für lebensbedrohlich Verletzte und erheblich Verletzte erst ab 2015 verfügbar

² Zahlen für E-Bikes sind erst ab 2011 verfügbar

³ Hauptverursacher sind seit 2011 schweizweit verfügbar



Verunfallte

	2013	2014	2015	2016	2017
Total verunfallte Senioren	35	44	42	39	47
nach Unfallfolgen					
Getötete	1	0	0	0	1
Schwerverletzte	2	5	4	5	6
<i>davon lebensbedrohlich Verletzte¹</i>	0	0	0	0	1
<i>davon erheblich Verletzte¹</i>	0	0	4	5	5
Leichtverletzte	32	39	38	34	40
nach Verkehrsteilnahme					
Fussgänger	3	7	7	5	8
<i>davon auf Fussgängerstreifen</i>	1	5	2	2	5
Fahrräder	15	15	16	12	8
<i>davon Lenker</i>	15	15	16	12	8
<i>davon mit Helm</i>	6	2	3	5	1
E-Bikes ²	1	7	1	2	6
<i>davon Lenker</i>	1	7	1	2	6
<i>davon mit Helm</i>	1	5	0	0	4
Motorfahrräder	4	0	1	2	2
<i>davon Lenker</i>	4	0	1	2	2
<i>davon mit Helm</i>	1	0	1	1	1
Motorräder	2	2	0	3	1
<i>davon Lenker</i>	2	2	0	3	1
<i>davon mit Helm</i>	2	2	0	3	1
Personenwagen	9	6	11	13	18
<i>davon Lenker</i>	6	3	9	9	14
<i>davon mit Sicherheitsgurt</i>	8	6	10	13	18
Personenverkehrsmittel (ohne ÖV)	0	1	0	0	0
Öffentlicher Verkehr (ÖV)	0	5	6	2	3
Sachentransportfahrzeuge	1	0	0	0	0
Andere	0	1	0	0	1
nach Hauptverursacher (Lenker oder Fussgänger)³					
Hauptverursacher	17	18	16	18	18
Nicht Hauptverursacher	15	17	18	15	22

¹ Zahlen für lebensbedrohlich Verletzte und erheblich Verletzte erst ab 2015 verfügbar

² Zahlen für E-Bikes sind erst ab 2011 verfügbar

³ Hauptverursacher sind seit 2011 schweizweit verfügbar



Verunfallte

	2013	2014	2015	2016	2017
Total verunfallte Personen	253	281	324	334	346
nach Unfallfolgen					
Getötete	2	0	3	1	2
Schwerverletzte	19	18	26	19	22
<i>davon lebensbedrohlich Verletzte¹</i>	0	0	2	1	2
<i>davon erheblich Verletzte¹</i>	0	0	24	18	20
Leichtverletzte	232	263	295	314	322
nach Verkehrsteilnahme					
Fussgänger	20	33	32	28	32
<i>davon auf Fussgängerstreifen</i>	13	23	15	15	16
Fahrräder	106	93	117	119	118
<i>davon Lenker</i>	106	93	117	119	118
<i>davon mit Helm</i>	35	23	34	36	33
E-Bikes ²	4	15	11	10	26
<i>davon Lenker</i>	4	15	11	10	26
<i>davon mit Helm</i>	2	8	6	5	19
Motorfahrräder	10	7	6	7	11
<i>davon Lenker</i>	10	6	6	7	11
<i>davon mit Helm</i>	6	6	6	6	10
Motorräder	24	24	35	27	29
<i>davon Lenker</i>	23	24	34	27	29
<i>davon mit Helm</i>	23	24	35	26	28
Personenwagen	79	85	104	125	116
<i>davon Lenker</i>	63	66	80	84	95
<i>davon mit Sicherheitsgurt</i>	71	83	96	122	111
Personentransportfahrzeuge (ohne ÖV)	1	2	0	0	0
Öffentlicher Verkehr (ÖV)	3	13	11	9	3
Sachentransportfahrzeuge	3	5	6	6	6
Andere	1	2	1	0	2
nach Hauptverursacher (Lenker oder Fussgänger)³					
Hauptverursacher	96	108	131	125	133
Nicht Hauptverursacher	134	137	155	155	186

¹ Zahlen für lebensbedrohlich Verletzte und erheblich Verletzte erst ab 2015 verfügbar

² Zahlen für E-Bikes sind erst ab 2011 verfügbar

³ Hauptverursacher sind seit 2011 schweizweit verfügbar



Unfälle

	2013	2014	2015	2016	2017
Total Unfälle mit mindestens einem Fussgänger	21	34	31	29	40
nach Unfallfolgen					
mit Sachschaden	1	2	2	1	4
mit Personenschaden	20	32	29	28	36
<i>davon mit Fussgängern als Hauptverursacher¹</i>	1	8	6	7	10

Unfälle mit Personenschaden

mit Fussgänger als Hauptverursacher¹

häufigste Hauptursachen 2017¹	2013	2014	2015	2016	2017
Unvorsichtiges Überqueren der Fahrbahn	1	4	5	1	4
Springen, Laufen oder Spielen auf der Fahrbahn	0	2	0	3	3
Anderes Fehlverhalten des Fussgängers oder FäG-Lenkers	0	0	0	0	2
Missachten der Verkehrsregelung durch Handzeichen (Polizei, Feuerwehr, Kadetten, usw.)	0	2	1	1	1

häufigste Unfalltypengruppen 2017	2013	2014	2015	2016	2017
Fussgängerunfall	1	8	6	7	10

Altersgruppe des Hauptverursachers¹	2013	2014	2015	2016	2017
00-14	0	6	3	4	3
15-17	0	0	0	0	1
18-24	1	0	1	0	0
25-44	0	2	2	0	4
45-64	0	0	0	3	2
65+	0	0	0	0	0
unbekannt	0	0	0	0	0

Verunfallte

	2013	2014	2015	2016	2017
Total Fussgänger	20	33	32	28	32
nach Unfallfolgen					
Getötete	0	0	0	0	0
Schwerverletzte	2	2	5	3	3
<i>davon lebensbedrohlich Verletzte²</i>	0	0	2	0	0
<i>davon erheblich Verletzte²</i>	0	0	3	3	3
Leichtverletzte	18	31	27	25	29

¹ Hauptursachen und Hauptverursacher sind seit 2011 schweizweit verfügbar

² Zahlen für lebensbedrohlich Verletzte und erheblich Verletzte erst ab 2015 verfügbar



Unfälle

	2013	2014	2015	2016	2017
Total Unfälle mit mindestens einem Fahrrad	125	113	137	130	139
nach Unfallfolgen					
mit Sachschaden	21	19	20	15	23
mit Personenschaden	104	94	117	115	116
<i>davon mit Fahrrad-Lenkenden als Hauptverursacher¹</i>	53	53	69	68	69

Unfälle mit Personenschaden

mit Fahrrad-Lenkenden als Hauptverursacher¹

häufigste Hauptursachen 2017¹	2013	2014	2015	2016	2017
Einwirkung von Alkohol	11	8	11	9	10
Anderes Fehlverhalten bei Fahrbewegungen	0	1	2	1	8
Anderer Bedienungsfehler	14	11	17	17	7
Anderes Fehlverhalten des Fahrrad- oder Motorfahrradfahrers	1	0	6	3	6
Momentane Unaufmerksamkeit	1	2	1	3	6
häufigste Unfalltypengruppen 2017	2013	2014	2015	2016	2017
Schleuder- oder Selbstunfall	34	33	45	44	42
Überqueren der Fahrbahn	7	6	12	6	9
Auffahrunfall	1	1	2	3	7
Einbiegeunfall	1	4	2	8	5
Abbiegeunfall	2	4	2	2	2
Frontalkollision	2	0	2	4	2
Altersgruppe des Hauptverursachers¹	2013	2014	2015	2016	2017
00-14	8	8	7	7	11
15-17	1	0	5	4	3
18-24	5	7	5	10	5
25-44	16	20	15	24	24
45-64	15	8	25	15	19
65+	8	10	11	7	6
unbekannt	0	0	1	1	1

Verunfallte

	2013	2014	2015	2016	2017
Total Lenkende und Mitfahrende von Fahrrad	106	93	117	119	118
nach Unfallfolgen					
Getötete	2	0	2	0	2
Schwerverletzte	12	7	8	11	9
<i>davon lebensbedrohlich Verletzte²</i>	0	0	0	1	1
<i>davon erheblich Verletzte²</i>	0	0	8	10	8
Leichtverletzte	92	86	107	108	107
nach Schutzsystem					
kein	70	70	82	83	85
Sicherheitsgurt	0	0	0	0	0
Helm	35	23	34	36	33
unbekannt	1	0	1	0	0

¹ Hauptursachen und Hauptverursacher sind seit 2011 schweizweit verfügbar

² Zahlen für lebensbedrohlich Verletzte und erheblich Verletzte erst ab 2015 verfügbar



Unfälle

	2013	2014	2015	2016	2017
Total Unfälle mit mindestens einem E-Bike¹	5	15	15	13	32
nach Unfallfolgen					
mit Sachschaden	0	0	3	3	4
mit Personenschaden	5	15	12	10	28
<i>davon mit E-Bike-Lenkenden als Hauptverursacher²</i>	3	9	6	4	14

Unfälle mit Personenschaden

mit E-Bike-Lenkenden als Hauptverursacher^{1 2}

häufigste Hauptursachen 2017²	2013	2014	2015	2016	2017
Momentane Unaufmerksamkeit	0	0	0	0	3
Anderer Bedienungsfehler	0	6	2	2	2
Anderes Fehlverhalten bei Fahrbewegungen	0	0	0	0	2
Einwirkung von Alkohol	1	0	0	0	2
Anderes Fehlverhalten des Fahrrad- oder Motorfahrradfahrers	0	0	1	0	1
Anderes Fehlverhalten im Zusammenhang mit Vortritt	1	0	0	0	1
Fahren in verbotener Richtung (auf Radweg, Rad- / Fussweg, Radstreifen, usw.)	0	0	0	1	1
Laufen von Haustieren in Fahrbahn	0	0	0	0	1
Nichtanpassen an die Strassenverhältnisse (nass, vereist, Rollsplitt, Laub, usw.)	0	1	0	0	1

häufigste Unfalltypengruppen 2017	2013	2014	2015	2016	2017
Schleuder- oder Selbstunfall	2	8	2	2	8
Auffahrunfall	0	0	0	0	2
Abbiegeunfall	1	1	0	0	1
Frontalkollision	0	0	0	0	1
Fussgängerunfall	0	0	0	0	1
Tierunfall	0	0	0	0	1

Altersgruppe des Hauptverursachers²	2013	2014	2015	2016	2017
00-14	0	0	1	0	0
15-17	0	0	0	0	0
18-24	0	0	0	0	2
25-44	0	2	1	2	3
45-64	2	4	4	1	5
65+	1	3	0	1	4
unbekannt	0	0	0	0	0

Verunfallte

	2013	2014	2015	2016	2017
Total E-Bike: Lenkende und Mitfahrende¹	4	15	11	10	26
nach Unfallfolgen					
Getötete	0	0	0	0	0
Schwerverletzte	0	1	2	0	3
<i>davon lebensbedrohlich Verletzte³</i>	0	0	0	0	0
<i>davon erheblich Verletzte³</i>	0	0	2	0	3
Leichtverletzte	4	14	9	10	23
nach Schutzsystem					
kein	2	7	5	5	7
Sicherheitsgurt	0	0	0	0	0
Helm	2	8	6	5	19
unbekannt	0	0	0	0	0



Unfälle

	2013	2014	2015	2016	2017
Total Unfälle mit mindestens einem Motorrad	43	46	47	53	52
nach Unfallfolgen					
mit Sachschaden	18	21	13	24	22
mit Personenschaden	25	25	34	29	30
<i>davon mit Motorrad-Lenkenden als Hauptverursacher¹</i>	14	13	19	15	18

Unfälle mit Personenschaden

mit Motorrad-Lenkenden als Hauptverursacher¹

häufigste Hauptursachen 2017¹	2013	2014	2015	2016	2017
Anderes Fehlverhalten bei Fahrbewegungen	0	0	0	0	4
Zu nahes Aufschliessen	6	1	1	2	4
Mangelhafte Manipulation im Fahrzeug (Gas statt Bremse, Wegrutschen von Bremse bei A	0	2	4	2	3
Anderer Bedienungsfehler	3	1	3	0	2
Mangelnde Fahrpraxis	0	1	0	1	1
Momentane Unaufmerksamkeit	1	1	2	2	1

häufigste Unfalltypengruppen 2017	2013	2014	2015	2016	2017
Schleuder- oder Selbstunfall	4	5	10	9	11
Auffahrunfall	7	3	4	2	5
Fussgängerunfall	0	1	0	0	1
Überholunfall, Fahrstreifenwechsel	1	0	2	2	1

Altersgruppe des Hauptverursachers¹	2013	2014	2015	2016	2017
00-14	0	0	0	0	0
15-17	1	1	3	0	2
18-24	3	1	3	3	6
25-44	3	7	4	2	3
45-64	5	1	9	7	6
65+	2	2	0	3	1
unbekannt	0	1	0	0	0

Verunfallte

	2013	2014	2015	2016	2017
Total Lenkende und Mitfahrende von Motorrad	24	24	35	27	29
nach Unfallfolgen					
Getötete	0	0	0	0	0
Schwerverletzte	2	3	8	1	3
<i>davon lebensbedrohlich Verletzte²</i>	0	0	0	0	0
<i>davon erheblich Verletzte²</i>	0	0	8	1	3
Leichtverletzte	22	21	27	26	26
nach Schutzsystem					
kein	1	0	0	1	1
Sicherheitsgurt	0	0	0	0	0
Helm	23	24	35	26	28
unbekannt	0	0	0	0	0

¹ Hauptursachen und Hauptverursacher sind seit 2011 schweizweit verfügbar

² Zahlen für lebensbedrohlich Verletzte und erheblich Verletzte erst ab 2015 verfügbar



Unfälle

	2013	2014	2015	2016	2017
Total Unfälle mit mindestens einem Personenwagen	831	793	819	865	858
nach Unfallfolgen					
mit Sachschaden	681	626	629	667	660
mit Personenschaden	150	167	190	198	198
<i>davon mit Personenwagen-Lenkenden als Hauptverursacher¹</i>	129	138	158	160	154

Unfälle mit Personenschaden

mit Personenwagen-Lenkenden als Hauptverursacher¹

häufigste Hauptursachen 2017¹	2013	2014	2015	2016	2017
Missachten des Vortrittssignals Kein Vortritt	16	18	30	26	27
Momentane Unaufmerksamkeit	13	18	24	35	25
Vortritt beim Linksabbiegen vor Gegenverkehr	16	18	20	12	17
Zu nahes Aufschliessen	20	20	13	12	17
Anderes Fehlverhalten im Zusammenhang mit Vortritt	8	10	12	15	12

häufigste Unfalltypengruppen 2017	2013	2014	2015	2016	2017
Auffahrunfall	35	38	46	57	51
Abbiegeunfall	24	25	27	23	28
Einbiegeunfall	17	25	32	27	25
Fussgängerunfall	14	22	16	15	17
Schleuder- oder Selbstunfall	10	15	16	11	7

Altersgruppe des Hauptverursachers¹	2013	2014	2015	2016	2017
00-14	0	0	0	0	0
15-17	0	0	0	0	0
18-24	19	20	28	31	17
25-44	46	54	59	71	54
45-64	39	38	51	38	53
65+	17	19	20	18	25
unbekannt	8	7	0	2	5

Verunfallte

	2013	2014	2015	2016	2017
Total Lenkende und Mitfahrende von Personenwagen	79	85	104	125	116
nach Unfallfolgen					
Getötete	0	0	1	1	0
Schwerverletzte	2	4	3	4	2
<i>davon lebensbedrohlich Verletzte²</i>	0	0	0	0	1
<i>davon erheblich Verletzte²</i>	0	0	3	4	1
Leichtverletzte	77	81	100	120	114

nach Schutzsystem	2013	2014	2015	2016	2017
kein	8	2	7	3	3
Sicherheitsgurt	71	83	96	122	111
Helm	0	0	0	0	0
unbekannt	0	0	1	0	2

¹ Hauptursachen und Hauptverursacher sind seit 2011 schweizweit verfügbar

² Zahlen für lebensbedrohlich Verletzte und erheblich Verletzte erst ab 2015 verfügbar



Unfälle

	2013	2014	2015	2016	2017
Total Unfälle mit mindestens einem Personentransportfahrzeug	17	6	9	4	4
nach Unfallfolgen					
mit Sachschaden	16	4	7	3	4
mit Personenschaden	1	2	2	1	0
<i>davon mit Personentransportfahrzeug-Lenkenden als Hauptverursacher¹</i>	1	0	1	1	0

Unfälle mit Personenschaden

mit Personentransportfahrzeug-Lenkenden als Hauptverursacher¹

häufigste Hauptursachen 2017¹	2013	2014	2015	2016	2017
Missachten des Vortrittssignals Kein Vortritt	0	0	0	1	0
Unvorsichtiges Rückwärtsfahren	0	0	0	0	0

häufigste Unfalltypengruppen 2017	2013	2014	2015	2016	2017
Auffahrunfall	0	0	1	0	0
Einbiegeunfall	0	0	0	1	0
Parkierunfall	0	0	0	0	0

Altersgruppe des Hauptverursachers¹	2013	2014	2015	2016	2017
00-14	0	0	0	0	0
15-17	0	0	0	0	0
18-24	0	0	0	0	0
25-44	0	0	0	0	0
45-64	1	0	1	1	0
65+	0	0	0	0	0
unbekannt	0	0	0	0	0

Verunfallte

	2013	2014	2015	2016	2017
Total Lenkende und Mitfahrende von Personentransportfahrzeug	1	2	0	0	0
nach Unfallfolgen					
Getötete	0	0	0	0	0
Schwerverletzte	0	0	0	0	0
<i>davon lebensbedrohlich Verletzte²</i>	0	0	0	0	0
<i>davon erheblich Verletzte²</i>	0	0	0	0	0
Leichtverletzte	1	2	0	0	0
nach Schutzsystem					
kein	1	1	0	0	0
Sicherheitsgurt	0	1	0	0	0
Helm	0	0	0	0	0
unbekannt	0	0	0	0	0

¹ Hauptursachen und Hauptverursacher sind seit 2011 schweizweit verfügbar

² Zahlen für lebensbedrohlich Verletzte und erheblich Verletzte erst ab 2015 verfügbar



Unfälle

	2013	2014	2015	2016	2017
Total Unfälle mit mindestens einem ÖV-Fahrzeug	13	33	30	47	35
nach Unfallfolgen					
mit Sachschaden	8	21	15	32	25
mit Personenschaden	5	12	15	15	10
<i>davon mit ÖV-Lenkenden als Hauptverursacher¹</i>	4	6	12	12	7

Unfälle mit Personenschaden

mit ÖV-Lenkenden als Hauptverursacher¹

häufigste Hauptursachen 2017¹	2013	2014	2015	2016	2017
Sturz im Fahrzeug (im Tram, usw.)	2	3	7	7	3
Zu nahes Überholen (seitlich)	1	1	1	1	2
Momentane Unaufmerksamkeit	0	1	1	1	1
Nichtanpassen an die Strassenverhältnisse (nass, vereist, Rollsplitt, Laub, usw.)	0	1	0	0	1
Anderer Bedienungsfehler	0	0	0	1	0
Anderes Fehlverhalten bei Fahrbewegungen	0	0	0	0	0
Sonnenblendung	0	0	0	0	0

häufigste Unfalltypengruppen 2017	2013	2014	2015	2016	2017
Andere	2	3	8	7	3
Überholunfall, Fahrstreifenwechsel	1	1	1	2	2
Auffahrunfall	1	0	0	2	1
Fussgängerunfall	0	1	2	1	1
Schleuder- oder Selbstunfall	0	1	0	0	0

Altersgruppe des Hauptverursachers¹	2013	2014	2015	2016	2017
00-14	0	0	0	0	0
15-17	0	0	0	0	0
18-24	0	0	0	0	0
25-44	0	3	4	2	2
45-64	4	2	8	10	5
65+	0	1	0	0	0
unbekannt	0	0	0	0	0

Verunfallte

	2013	2014	2015	2016	2017
Total Lenkende und Mitfahrende von ÖV-Fahrzeugen	3	13	11	9	3
nach Unfallfolgen					
Getötete	0	0	0	0	0
Schwerverletzte	0	0	0	0	1
<i>davon lebensbedrohlich Verletzte²</i>	0	0	0	0	0
<i>davon erheblich Verletzte²</i>	0	0	0	0	1
Leichtverletzte	3	13	11	9	2
nach Schutzsystem					
kein	3	13	11	9	3
Sicherheitsgurt	0	0	0	0	0
Helm	0	0	0	0	0
unbekannt	0	0	0	0	0

¹ Hauptursachen und Hauptverursacher sind seit 2011 schweizweit verfügbar

² Zahlen für lebensbedrohlich Verletzte und erheblich Verletzte erst ab 2015 verfügbar



Unfälle

	2013	2014	2015	2016	2017
Total Unfälle mit mindestens einem Sachentransportfahrzeug	148	173	133	181	169
nach Unfallfolgen					
mit Sachschaden	127	150	114	153	135
mit Personenschaden	21	23	19	28	34
<i>davon mit Sachentransportfahrzeug-Lenkenden als Hauptverursacher¹</i>	16	14	14	18	28

Unfälle mit Personenschaden

mit Sachentransportfahrzeug-Lenkenden als Hauptverursacher¹

häufigste Hauptursachen 2017¹	2013	2014	2015	2016	2017
Missachten des Vortrittssignals Kein Vortritt	2	0	1	3	4
Nichtgewähren des Vortritts bei Fussgängerstreifen	0	1	0	2	4
Anderes Fehlverhalten im Zusammenhang mit Vortritt	4	3	3	2	3
Momentane Unaufmerksamkeit	0	6	1	3	3
Zu nahes Aufschliessen	2	2	0	2	2
Zu nahes Überholen (seitlich)	2	0	0	1	2
Nichtanpassen an die Strassenverhältnisse (nass, vereist, Röllsplitt, Laub, usw.)	0	0	0	0	1

häufigste Unfalltypengruppen 2017	2013	2014	2015	2016	2017
Auffahrunfall	4	7	1	5	8
Fussgängerunfall	0	1	3	2	6
Einbiegeunfall	2	2	1	6	4
Überholunfall, Fahrstreifenwechsel	6	0	1	1	4
Abbiegeunfall	4	2	6	2	3

Altersgruppe des Hauptverursachers¹	2013	2014	2015	2016	2017
00-14	0	0	0	0	0
15-17	0	0	0	0	0
18-24	3	3	4	2	2
25-44	8	7	8	10	13
45-64	4	4	2	6	10
65+	0	0	0	0	2
unbekannt	1	0	0	0	1

Verunfallte

	2013	2014	2015	2016	2017
Total Lenkende und Mitfahrende von Sachentransportfahrzeug	3	5	6	6	6
nach Unfallfolgen					
Getötete	0	0	0	0	0
Schwerverletzte	0	0	0	0	0
<i>davon lebensbedrohlich Verletzte²</i>	0	0	0	0	0
<i>davon erheblich Verletzte²</i>	0	0	0	0	0
Leichtverletzte	3	5	6	6	6
nach Schutzsystem					
kein	0	1	1	1	0
Sicherheitsgurt	3	4	5	5	6
Helm	0	0	0	0	0
unbekannt	0	0	0	0	0

¹ Hauptursachen und Hauptverursacher sind seit 2011 schweizweit verfügbar

² Zahlen für lebensbedrohlich Verletzte und erheblich Verletzte erst ab 2015 verfügbar



Unfälle

	2013	2014	2015	2016	2017
Total Unfälle Innerorts	1 039	984	972	1 099	1 083
nach Unfallfolgen					
mit Sachschaden	818	752	707	827	798
mit Personenschaden	221	232	265	272	285

Unfälle mit Personenschaden

häufigste Hauptursachen 2017 ¹	2013	2014	2015	2016	2017
Momentane Unaufmerksamkeit	15	27	27	42	33
Missachten des Vortrittssignals Kein Vortritt	17	21	28	37	32
Anderes Fehlverhalten im Zusammenhang mit Vortritt	16	16	15	19	21
Zu nahes Aufschliessen	29	23	13	14	21
Einwirkung von Alkohol	15	10	16	12	16
häufigste Unfalltypengruppen 2017	2013	2014	2015	2016	2017
Schleuder- oder Selbstunfall	47	60	66	62	65
Auffahrunfall	48	47	50	63	64
Fussgängerunfall	19	34	29	26	38
Abbiegeunfall	32	32	32	25	33
Einbiegeunfall	19	31	33	41	32
nach Stunden	2013	2014	2015	2016	2017
06:00 - 08:59	32	37	34	43	44
09:00 - 14:59	64	75	84	85	81
15:00 - 17:59	58	56	74	72	79
18:00 - 20:59	40	47	41	37	57
21:00 - 05:59	27	17	32	35	24
unbekannt	0	0	0	0	0

¹ Hauptursachen sind seit 2011 schweizweit verfügbar



Unfälle

	2013	2014	2015	2016	2017
Total Unfälle Ausserorts ohne Autobahn, Autostrasse und AB-Nebenanlage	58	70	94	75	94
nach Unfallfolgen					
mit Sachschaden	48	53	71	55	68
mit Personenschaden	10	17	23	20	26

Unfälle mit Personenschaden

häufigste Hauptursachen 2017 ¹	2013	2014	2015	2016	2017
Momentane Unaufmerksamkeit	1	2	2	3	7
Zu nahes Aufschliessen	0	1	2	3	4
Anderer Bedienungsfehler	1	1	0	1	2
Anderes Fehlverhalten bei Fahrbewegungen	0	0	0	0	2
Einwirkung von Alkohol	1	1	2	2	2
Missachten des Vortrittssignals Kein Vortritt	3	3	3	3	2
Vortritt beim Linksabbiegen vor Gegenverkehr	0	1	4	2	2
häufigste Unfalltypengruppen 2017	2013	2014	2015	2016	2017
Auffahrunfall	1	3	4	6	11
Schleuder- oder Selbstunfall	6	7	8	8	7
Abbiegeunfall	0	2	5	2	3
Einbiegeunfall	3	4	3	3	3
Fussgängerunfall	0	0	0	0	1
Überholunfall, Fahrstreifenwechsel	0	1	1	0	1
nach Stunden	2013	2014	2015	2016	2017
06:00 - 08:59	2	4	5	4	1
09:00 - 14:59	2	4	4	4	12
15:00 - 17:59	4	3	6	6	6
18:00 - 20:59	0	3	5	4	6
21:00 - 05:59	2	3	3	2	1
unbekannt	0	0	0	0	0

¹ Hauptursachen sind seit 2011 schweizweit verfügbar



Unfälle

	2013	2014	2015	2016	2017
Total Unfälle auf Autobahn, Autostrasse oder AB-Nebenanlage	186	187	202	229	192
nach Unfallfolgen					
mit Sachschaden	168	164	183	194	170
mit Personenschaden	18	23	19	35	22

Unfälle mit Personenschaden

häufigste Hauptursachen 2017 ¹	2013	2014	2015	2016	2017
Momentane Unaufmerksamkeit	8	10	10	14	11
Nichtanpassen an die Strassenverhältnisse (nass, vereist, Rollsplitt, Laub, usw.)	2	1	1	2	4
Zu nahes Aufschliessen	4	5	5	9	3
Mangelnde Fahrpraxis	1	0	1	2	2
Mangelhafte Reifen	0	0	0	0	1
Unbekannte Ursache	0	0	0	0	1

häufigste Unfalltypengruppen 2017	2013	2014	2015	2016	2017
Auffahrunfall	12	15	15	28	16
Schleuder- oder Selbstunfall	5	6	4	5	6
Tierunfall	0	0	0	0	0
Überholunfall, Fahrstreifenwechsel	1	2	0	2	0

nach Stunden	2013	2014	2015	2016	2017
06:00 - 08:59	2	3	5	5	6
09:00 - 14:59	3	6	2	9	4
15:00 - 17:59	6	6	6	11	10
18:00 - 20:59	3	3	4	10	1
21:00 - 05:59	4	5	2	0	1
unbekannt	0	0	0	0	0

¹ Hauptursachen sind seit 2011 schweizweit verfügbar



Unfälle

	2013	2014	2015	2016	2017
Total Unfälle auf dem Schulweg	11	16	11	9	12
nach Unfallfolgen					
mit Sachschaden	3	5	0	1	1
mit Personenschaden	8	11	11	8	11

Unfälle mit Personenschaden

häufigste Hauptursachen 2017 ¹	2013	2014	2015	2016	2017
Zu nahes Aufschliessen	0	0	0	0	2
Anderes Fehlverhalten im Zusammenhang mit Vortritt	1	3	1	0	1
Fahren in verbotener Richtung (auf Radweg, Rad- / Fussweg, Radstreifen, usw.)	0	0	0	0	1
Missachten des Vortrittssignals Kein Vortritt	1	0	1	0	1
Momentane Unaufmerksamkeit	0	0	0	1	1
Nichtanpassen an die Linienführung (enge Kurve, Verzweigungsbereich, usw.)	0	0	1	0	1
Nichtgewähren des Vortritts bei Fussgängerstreifen	1	0	1	0	1
Springen, Laufen oder Spielen auf der Fahrbahn	0	1	0	0	1
Unbekannte Ursache	1	1	0	1	1
Vortritt beim Linksabbiegen vor Gegenverkehr	1	1	0	0	1

häufigste Unfalltypengruppen 2017	2013	2014	2015	2016	2017
Auffahrunfall	0	0	0	0	3
Abbiegeunfall	2	3	0	0	2
Fussgängerunfall	2	3	3	2	2
Einbiegeunfall	1	1	2	0	1
Frontalkollision	0	0	1	1	1
Schleuder- oder Selbstunfall	1	3	3	4	1
Überqueren der Fahrbahn	1	0	2	1	1

nach Stunden	2013	2014	2015	2016	2017
06:00 - 08:59	2	3	3	5	4
09:00 - 14:59	3	7	4	1	3
15:00 - 17:59	2	1	4	2	4
18:00 - 20:59	1	0	0	0	0
21:00 - 05:59	0	0	0	0	0
unbekannt	0	0	0	0	0

¹ Hauptursachen sind seit 2011 schweizweit verfügbar



Unfälle

	2013	2014	2015	2016	2017
Total Unfälle auf dem Fussgängerstreifen	41	60	59	53	60
nach Unfallfolgen					
mit Sachschaden	18	26	29	26	28
mit Personenschaden	23	34	30	27	32

Unfälle mit Personenschaden

häufigste Hauptursachen 2017 ¹	2013	2014	2015	2016	2017
Nichtgewähren des Vortritts bei Fussgängerstreifen	9	19	11	13	14
Zu nahes Aufschliessen	7	6	5	2	7
Momentane Unaufmerksamkeit	3	4	5	8	5
Unbekannte Ursache	3	0	0	1	3
Mangelnde Fahrpraxis	0	0	0	0	1
Missachten der Verkehrsregelung durch Handzeichen (Polizei, Feuerwehr, Kadetten, u	0	2	1	1	1
Ungenügend gesicherte oder Verlieren der Ladung	0	0	0	0	1
häufigste Unfalltypengruppen 2017	2013	2014	2015	2016	2017
Fussgängerunfall	12	23	15	15	18
Auffahrunfall	10	10	12	10	14
Parkierunfall	0	0	0	0	0
Schleuder- oder Selbstunfall	0	0	0	1	0
Überholunfall, Fahrstreifenwechsel	0	0	0	0	0
nach Stunden	2013	2014	2015	2016	2017
06:00 - 08:59	4	3	7	6	6
09:00 - 14:59	9	11	8	12	11
15:00 - 17:59	5	9	8	4	5
18:00 - 20:59	3	10	5	4	10
21:00 - 05:59	2	1	2	1	0
unbekannt	0	0	0	0	0

¹ Hauptursachen sind seit 2011 schweizweit verfügbar



Unfälle

	2013	2014	2015	2016	2017
Total Unfälle auf der Baustelle	5	7	16	16	18
nach Unfallfolgen					
mit Sachschaden	3	6	10	14	9
mit Personenschaden	2	1	6	2	9

Unfälle mit Personenschaden

häufigste Hauptursachen 2017 ¹	2013	2014	2015	2016	2017
Anderes Fehlverhalten des Fahrrad- oder Motorfahrradfahrers	0	0	0	0	2
Momentane Unaufmerksamkeit	2	0	0	0	2
Anderes Fehlverhalten bei Fahrbewegungen	0	0	1	0	1
Mangelnde Fahrpraxis	0	0	0	0	1
Missachten des Vortrittssignals Kein Vortritt	0	0	0	0	1
Zu nahes Aufschliessen	0	0	3	0	1
Zu nahes Überholen (seitlich)	0	0	0	0	1
häufigste Unfalltypengruppen 2017	2013	2014	2015	2016	2017
Schleuder- oder Selbstunfall	1	0	2	0	3
Auffahrunfall	1	0	3	1	2
Überholunfall, Fahrstreifenwechsel	0	0	0	0	2
Einbiegeunfall	0	0	0	0	1
Frontalkollision	0	0	0	1	1
nach Stunden	2013	2014	2015	2016	2017
06:00 - 08:59	1	1	2	0	0
09:00 - 14:59	1	0	1	1	4
15:00 - 17:59	0	0	1	0	2
18:00 - 20:59	0	0	1	0	3
21:00 - 05:59	0	0	1	1	0
unbekannt	0	0	0	0	0

¹ Hauptursachen sind seit 2011 schweizweit verfügbar



Unfälle

	2013	2014	2015	2016	2017
Total Unfälle mit der Hauptursache Alkohol¹	36	28	32	26	35
nach Unfallfolgen					
mit Sachschaden	20	17	14	12	17
mit Personenschaden	16	11	18	14	18

Unfälle mit Personenschaden

häufigste Unfalltypen 2017	2013	2014	2015	2016	2017
Ohne Kollision	5	8	10	6	9
Kollision mit Hindernis auf der Fahrbahn	7	0	1	3	5
Aufprall auf fahrendes Fahrzeug	0	0	1	0	1
Kollision mit Hindernis ausserhalb der Fahrbahn	1	3	1	1	1
Kollision mit von links kommendem Überquerer	0	0	1	0	1
Kollision zwischen geradeaus fahrendem Fahrzeug und querendem Fussgänger	0	0	0	2	1

nach Stunden	2013	2014	2015	2016	2017
06:00 - 08:59	0	0	0	0	1
09:00 - 14:59	1	0	0	1	0
15:00 - 17:59	0	0	2	1	1
18:00 - 20:59	4	4	6	1	6
21:00 - 05:59	11	7	10	11	10
unbekannt	0	0	0	0	0

Altersgruppe des Hauptverursachers¹	2013	2014	2015	2016	2017
00-14	0	0	0	0	0
15-17	0	0	1	0	0
18-24	2	2	2	2	2
25-44	10	7	4	9	9
45-64	3	2	9	3	6
65+	1	0	2	0	1

Geschlecht des Hauptverursachers¹	2013	2014	2015	2016	2017
männlich	10	9	17	11	16
weiblich	6	2	1	3	2

¹ Hauptursachen und Hauptverursacher sind seit 2011 schweizweit verfügbar



Unfälle

	2013	2014	2015	2016	2017
Total Unfälle mit der Hauptursache Geschwindigkeit¹	38	33	43	22	38
nach Unfallfolgen					
mit Sachschaden	30	26	28	10	32
mit Personenschaden	8	7	15	12	6

Unfälle mit Personenschaden

häufigste Unfalltypen 2017	2013	2014	2015	2016	2017
Ohne Kollision	2	6	4	4	4
Kollision mit Hindernis auf der Fahrbahn	4	0	2	4	1
Kollision zwischen Fahrzeug mit aussteigender, umladender, reparierender Person usw	0	0	0	0	1
Aufprall auf fahrendes Fahrzeug	0	0	0	0	0
Kollision mit anderem Verkehrsteilnehmer (inkl. Fussgänger)	0	0	1	1	0
Kollision mit Hindernis ausserhalb der Fahrbahn	0	1	6	2	0

nach Stunden	2013	2014	2015	2016	2017
06:00 - 08:59	1	4	4	3	4
09:00 - 14:59	2	1	4	4	1
15:00 - 17:59	1	0	1	2	0
18:00 - 20:59	3	1	1	1	1
21:00 - 05:59	1	1	5	2	0
unbekannt	0	0	0	0	0

Altersgruppe des Hauptverursachers¹	2013	2014	2015	2016	2017
00-14	1	0	1	1	1
15-17	0	1	2	1	0
18-24	1	0	5	5	1
25-44	4	3	5	3	3
45-64	1	3	2	2	1
65+	1	0	0	0	0

Geschlecht des Hauptverursachers¹	2013	2014	2015	2016	2017
männlich	7	6	10	9	4
weiblich	1	1	5	3	2

¹ Hauptursachen und Hauptverursacher sind seit 2011 schweizweit verfügbar