

Verkehrsunfallstatistik 2016

Stadt Winterthur



Vorwort

Sehr geehrte Leserin, sehr geehrter Leser

Erleben wir eine Trendwende? Nachdem die Gesamtzahl der Verkehrsunfälle in der Stadt Winterthur über die letzten Jahrzehnte hinweg stetig abnahm, stellen wir nun das zweite Jahr in Folge eine leichte Zunahme fest. Mit 1 174 polizeilich registrierten Verkehrsunfällen auf dem Stadtgebiet stehen wir doch deutlich über dem Mittelwert der fünf Vorjahre und in etwa wieder am gleichen Punkt wie vor fünf Jahren (2011: 1 175).

Handelt es sich dabei um bloss statistische Ausreisser? Oder ist dies die unweigerliche Konsequenz des stetig ansteigenden Verkehrsaufkommens in der Grossstadt Winterthur? Die Zukunft wird es uns sagen. Ein Blick auf die Zahlen im ganzen Kanton zeigt indessen die gleiche Tendenz: Auf den gesamten Kanton bezogen liegt die Gesamtzahl der Verkehrsunfälle mit 16 196 gar rund 20% über dem Mittel der letzten fünf Jahre.

Leider ist in der Stadt Winterthur vor allem die Zahl der Unfälle mit Personenschaden am Steigen; dabei handelt es sich vor allem um Fälle mit leichtverletzten Personen – die Zahl der Verkehrsunfälle mit schwer oder gar tödlich verletzten Personen blieb demgegenüber stabil auf dem Niveau der Vorjahre.

Gerade bei Verkehrsunfällen mit Personenschaden ist stets besondere Aufmerksamkeit auf die schwächsten Verkehrsteilnehmer, namentlich die Fussgängerinnen und Fussgänger sowie die Fahrradfahrenden zu richten: Was die Zahl der verunfallten Fussgängerinnen und Fussgänger betrifft, so lag diese im Jahr 2016 mit 31 verunfallten Personen doch deutlich unter dem Niveau der fünf Vorjahre (37). Leider mussten wir aber mehr verunfallte Fahrradfahrende registrieren; gegenüber dem Vorjahr hat sowohl die Zahl der Leichtverletzten (+2) wie auch diejenige der Schwerverletzten (+3) zugenommen.

Vor diesem Hintergrund wird die Polizei ihre Präventionsarbeit, um Unfälle zu verhindern oder zumindest deren Folgen zu minimieren, konsequent weiterführen, aber auch die klassische verkehrspolizeiliche Kontrolltätigkeit weiter zielgerichtet aufrecht erhalten.

Nun aber wünsche ich eine interessante Lektüre, und ich danke Ihnen für Ihr Interesse an der Verkehrsunfallstatistik 2016 der Stadt Winterthur.

Winterthur, im März 2017

Daniel Beckmann, Stadtpolizei Winterthur, Kommandant-Stellvertreter

Inhaltsverzeichnis

Struktur	Nr.	Titel	Seite
Wieviel	A0	Unfallgeschehen im Überblick	6
	A0	Unfallgeschehen im Überblick inkl. neue Unfallfolgen	7
	A1	Unfälle nach Unfallfolgen	8
	A2	Verunfallte Personen nach Unfallfolgen	9
	A3	Entwicklung der Unfälle nach Unfallfolgen, 2007 – 2016	10
	A4	Entwicklung der verunfallten Personen nach Unfallfolgen, 2007 – 2016	11
Wo	B0	Unfallgeschehen im Überblick, 2012 – 2016	12
	B1	Unfälle nach Unfallfolgen, Ortslage und Strassenart	13
	B2	Verunfallte Personen nach Unfallfolgen und Strassenart, 2007 – 2016	14
Wie	C1	Unfälle nach Unfallfolgen und Unfalltypengruppen	15
	C2	Unfälle nach Unfallfolgen und Strassenzustand	16
	C3	Unfälle nach Unfallfolgen und Witterung	17
	C4	Unfälle nach Unfallfolgen und Lichtverhältnis	18
Wann	D1	Unfälle nach Unfallfolgen und Monat	19
	D2	Unfälle nach Unfallfolgen und Wochentag	20
	D3	Unfälle nach Unfallfolgen und Unfallzeit	21
Wer	E1	Personen nach Unfallfolgen und Verkehrsteilnahme	22
	E1	Personen nach Unfallfolgen und Verkehrsteilnahme inkl. neue Unfallfolgen	23
	E2	Verunfallte Fussgänger nach Unfallfolgen und Alter	24
	E3	Auf Fussgängerstreifen verunfallte Fussgänger nach Unfallfolgen und Alter	25
	E4	Verunfallte Zweirad-Lenker und Mitfahrende nach Alter	26
	E5	Verunfallte Kinder (unter 15 Jahren) nach Unfallfolgen und Verkehrsteilnahme	27
	E5	Verunfallte Personen über 64 Jahren nach Unfallfolgen und Verkehrsteilnahme	28
	E6	Hauptverursacher von Unfällen mit Personenschaden nach Verkehrsteilnahme und Alter	29
	E7	Hauptverursacher von Unfällen mit Personenschaden nach Verkehrsmittel und Führerausweialter	30
	E8	Verunfallte Personen nach Unfallfolgen, Geschlecht und Alter	31
E8	Verunfallte Personen nach Unfallfolgen, Geschlecht und Alter, inkl. neue Unfallfolgen	32	
E9	Hauptverursacher von Unfällen mit Personenschaden nach Verkehrsteilnahme und Alkoholkonzentration (Atemtest in Promille)	33	
Warum	F1	Unfälle nach Unfallfolgen, Ortslage (ausserorts) und Hauptursache	34
	F2	Häufigkeit der Ursache in Unfällen nach Unfallfolge und Ortslage	35
	F3	Unfälle mit der Ursachenuntergruppe Geschwindigkeit nach Unfallfolgen und Unfalltypengruppen	36
	F4	Unfälle mit der Ursache Alkohol nach Unfallfolgen und Unfalltypengruppen	37
	F5	Unfälle mit der Ursachenuntergruppe Unaufmerksamkeit und Ablenkung nach Unfallfolgen und Unfalltypengruppen	38

A0) Unfallgeschehen im Überblick, 2016

	2016			2015		
Total Unfälle	1'174			1'066		
mit Personenschaden	292			288		
mit Getöteten	1			3		
mit Schwerverletzten	19			25		
mit Leichtverletzten	272			260		
mit Sachschaden	882			778		
Total Verunfallte	334			324		
Getötete	1			3		
Schwerverletzte	19			26		
Leichtverletzte	314			295		
Verunfallte Personen nach Verkehrsteilnahme						
	2016			2015		
	Getötete	Schwer- verletzte	Leicht- verletzte	Getötete	Schwer- verletzte	Leicht- verletzte
Total	1	19	314	3	26	295
Personenwagen	1	4	120	1	3	100
Motorrad	0	1	26	0	8	27
Fahrrad	0	11	108	2	8	107
E-Bike	0	0	10	0	2	9
Fussgänger	0	3	28	0	5	28
auf Fussgängerstreifen	0	3	14	0	4	12
neben Fussgängerstreifen	0	0	14	0	1	16
Andere	0	0	22	0	0	24
Unfälle mit Personenschaden mit...						
	2016			2015		
	mit Getöteten	mit Schwer- verletzten	mit Leicht- verletzten	mit Getöteten	mit Schwer- verletzten	mit Leicht- verletzten
... der Ursachenuntergruppe Geschwindigkeit (41)	1	1	13	0	0	16
... der Ursache Alkohol (1101, 5101)	0	0	15	0	2	17
... der Ursache Betäubungsmittel (1102, 5102)	0	0	2	0	0	1
... der Ursache Arzneimittel (1103, 5103)	0	0	1	0	0	0



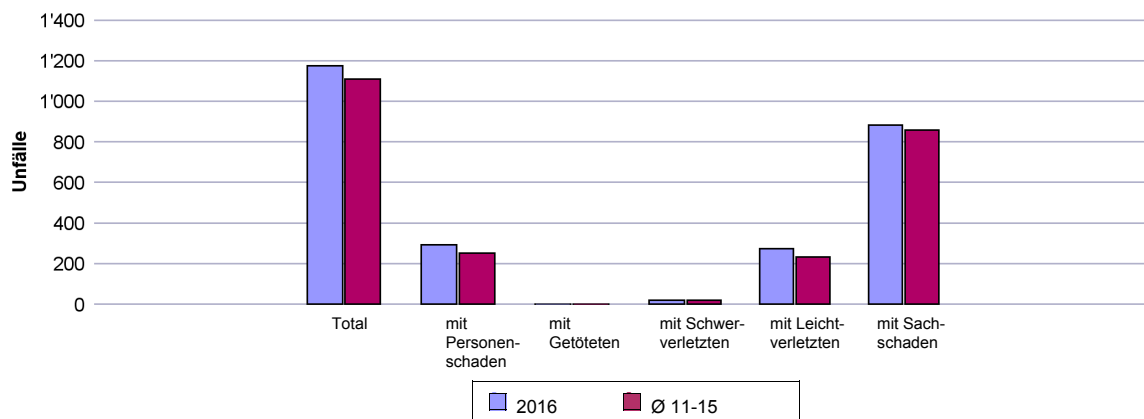
A0) Unfallgeschehen im Überblick inkl. neue Unfallfolgen, 2016

	Januar - Dezember 2016			
Total Unfälle	1'174			
mit Personenschaden	292			
mit Getöteten	1			
mit lebensbedrohlich Verletzten	1			
mit erheblich Verletzten	18			
mit Leichtverletzten	272			
mit Sachschaden	882			
Total Verunfallte	334			
Getötete	1			
lebensbedrohlich Verletzte	1			
erheblich Verletzte	18			
Leichtverletzte	314			
Verunfallte Personen nach Verkehrsteilnahme				
	Januar - Dezember 2016			
	Getötete	lebensbedrohlich Verletzte	erheblich Verletzte	Leichtverletzte
Total	1	1	18	314
Personenwagen	1	0	4	120
Motorrad	0	0	1	26
Fahrrad	0	1	10	108
E-Bike	0	0	0	10
Fussgänger	0	0	3	28
auf Fussgängerstreifen	0	0	3	14
neben Fussgängerstreifen	0	0	0	14
Andere	0	0	0	22
Unfälle mit Personenschaden mit...				
	Januar - Dezember 2016			
	mit Getöteten	mit lebensbedrohlich Verletzten	mit erheblich Verletzten	mit Leichtverletzten
... der Ursachenuntergruppe Geschwindigkeit (41)	1	0	1	13
... der Ursache Alkohol (1101, 5101)	0	0	0	15
... der Ursache Betäubungsmittel (1102, 5102)	0	0	0	2
... der Ursache Arzneimittel (1103, 5103)	0	0	0	1

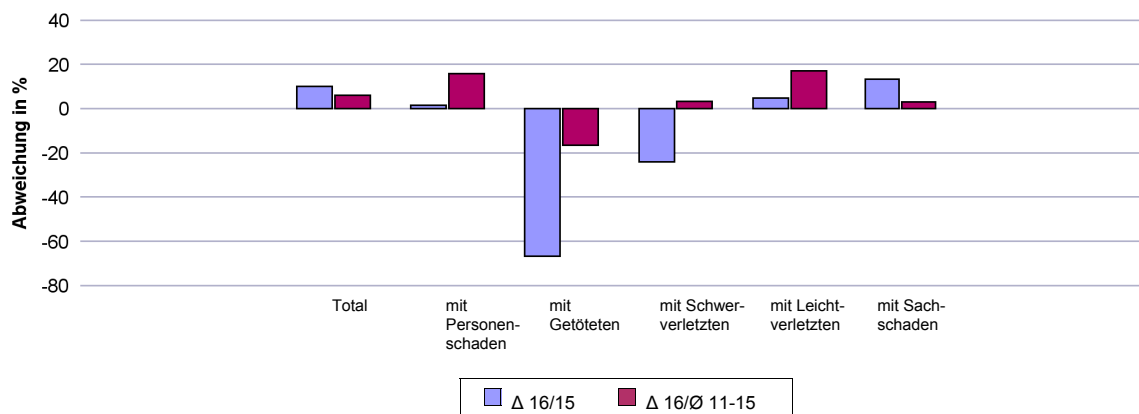
A1) Unfälle nach Unfallfolgen, 2016

	2016	2015	Δ 16/15		Ø 11-15	Δ 16/Ø 11-15
			absolut	in %	absolut	in %
Total	1'174	1'066	108	10.1	1'109	5.9
mit Personenschaden	292	288	4	1.4	252	15.8
mit Getöteten	1	3	-2	-66.7	1	-16.7
mit Schwerverletzten	19	25	-6	-24.0	18	3.3
mit Leichtverletzten	272	260	12	4.6	233	16.9
mit Sachschaden	882	778	104	13.4	857	3.0

Vergleich der Unfälle 2016 mit dem Durchschnitt 2011-2015



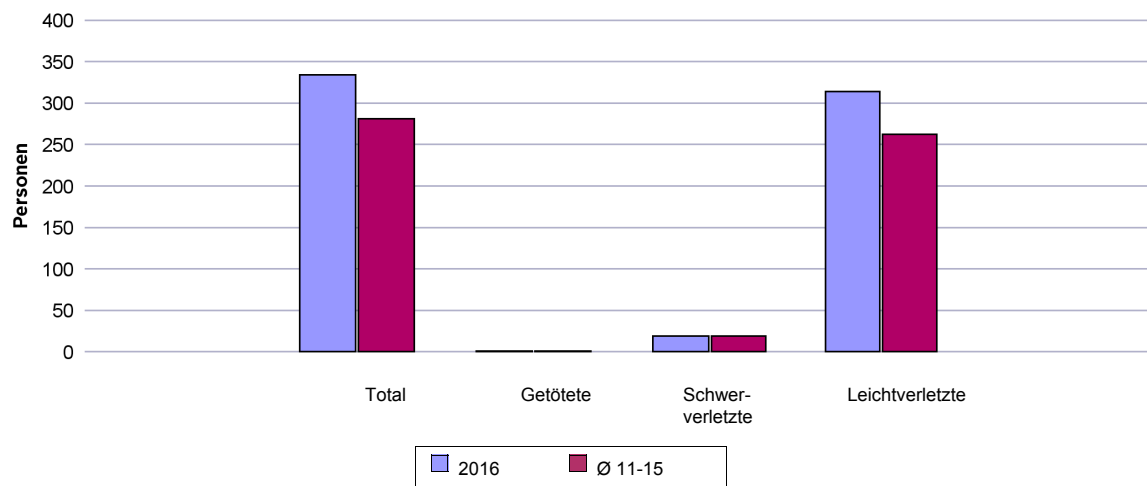
Vergleich der Unfälle 2016 mit 2015 sowie mit der Periode 2011-2015



A2) Verunfallte Personen nach Unfallfolgen, 2016

	2016	2015	Δ 16/15		Ø 11-15	Δ 16/Ø 11-15
			absolut	in %	absolut	in %
Total	334	324	10	3.1	281	18.7
Getötete	1	3	-2	-66.7	1	-16.7
Schwerverletzte	19	26	-7	-26.9	19	2.2
Leichtverletzte	314	295	19	6.4	262	20.0

Vergleich der verunfallten Personen 2016 mit dem Durchschnitt 2011-2015



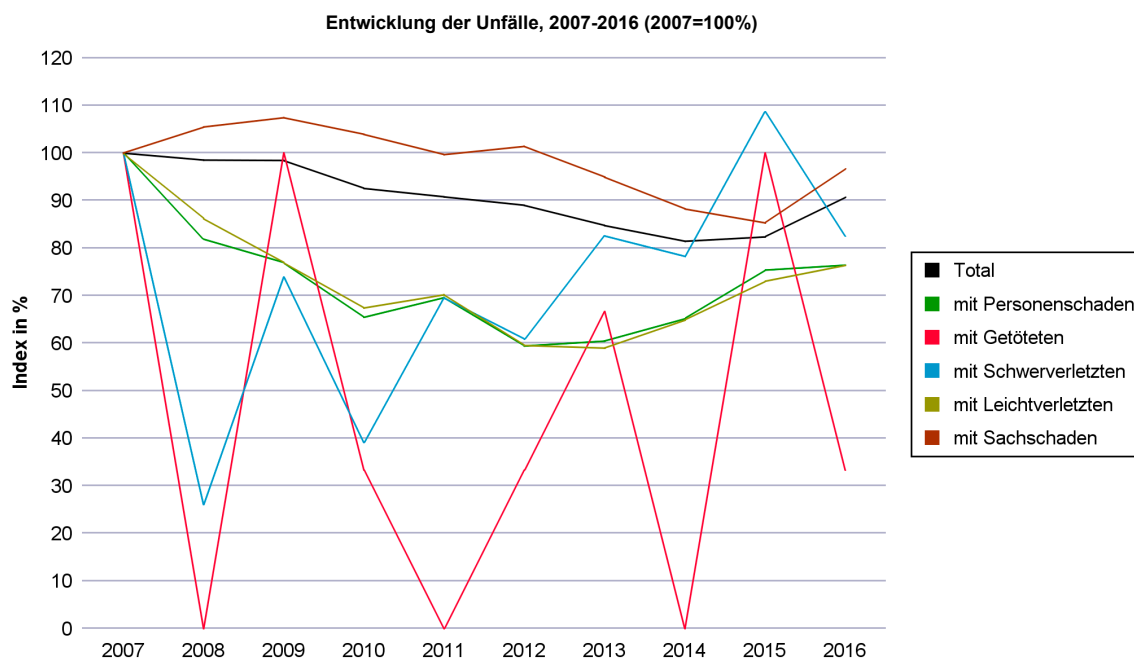
Vergleich der verunfallten Personen 2016 mit 2015 sowie mit der Periode 2011-2015





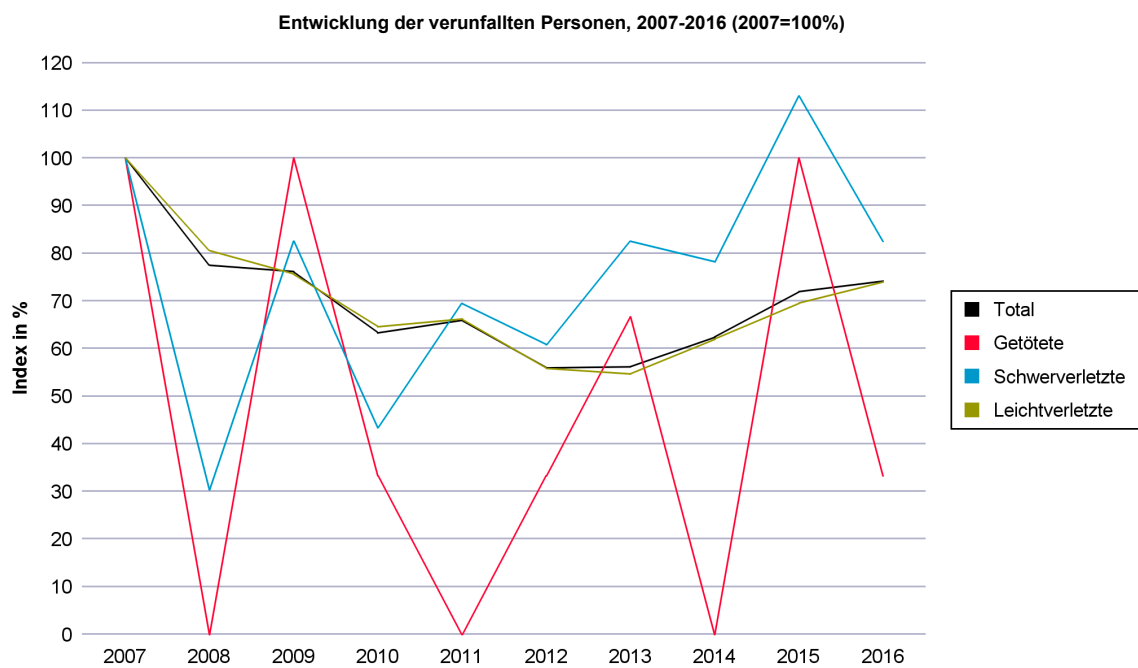
A3) Entwicklung der Unfälle nach Unfallfolgen, 2007– 2016

	2007	2008	2009	2010	2011	2012	2013	2014	2015	2016
Total	1'294	1'275	1'274	1'198	1'175	1'152	1'097	1'054	1'066	1'174
mit Personenschaden	382	313	294	250	266	227	231	249	288	292
mit Getöteten	3	0	3	1	0	1	2	0	3	1
mit Schwerverletzten	23	6	17	9	16	14	19	18	25	19
mit Leichtverletzten	356	307	274	240	250	212	210	231	260	272
mit Sachschaden	912	962	980	948	909	925	866	805	778	882



A4) Entwicklung der verunfallten Personen nach Unfallfolgen, 2007 – 2016

	2007	2008	2009	2010	2011	2012	2013	2014	2015	2016
Total	450	349	343	285	297	252	253	281	324	334
Getötete	3	0	3	1	0	1	2	0	3	1
Schwerverletzte	23	7	19	10	16	14	19	18	26	19
Leichtverletzte	424	342	321	274	281	237	232	263	295	314



B0) Unfallgeschehen im Überblick, 2012 – 2016

(ohne Autobahn und Autostrasse)

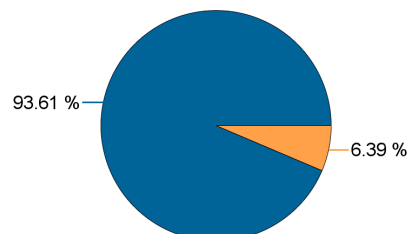
	2012	2013	2014	2015	2016
Unfälle mit Personenschaden	227	231	249	288	292
Getötete	1	2	0	3	1
Schwerverletzte	14	19	18	26	19
Leichtverletzte	237	232	263	295	314
Verunfallte Fussgänger	45	22	35	33	31
Verunfallte Kinder	22	23	25	23	22
Unfälle mit Personenschaden (ohne Autobahn und Autostrasse) nach Unfalltypengruppen und Gemeinde: Winterthur, 2012-2016					
	2012	2013	2014	2015	2016
Total	227	231	249	288	292
0 Schleuder- oder Selbstunfall	37	53	67	74	70
1 Überholunfall, Fahrstreifenwechsel	5	15	8	9	11
2 Auffahrunfall	50	49	50	54	69
3 Abbiegeunfall	20	32	34	37	27
4 Einbiegeunfall	34	22	35	36	44
5 Überqueren der Fahrbahn	28	23	11	27	19
6 Frontalkollision	1	8	1	6	9
7 Parkierunfall	3	5	3	7	10
8 Fussgängerunfall	43	19	34	29	26
9 Tierunfall	1	2	3	1	0
00 Andere	5	3	3	8	7
Objekte in Unfällen mit Personenschaden (ohne Autobahn und Autostrasse) nach Verkehrsteilnahme und Gemeinde: Winterthur, 2012-2016					
	2012	2013	2014	2015	2016
Total	424	416	450	517	535
Personenwagen	221	208	229	269	290
Motorrad	22	21	23	27	22
Kleinmotorrad	8	4	2	7	7
Motorfahrrad	10	12	7	6	8
Fahrrad	84	116	111	136	130
Lastwagen	8	8	6	4	6
ÖV	5	5	12	15	16
Fussgänger	46	22	35	33	31
Andere	20	20	25	20	25



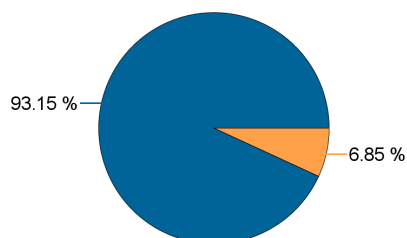
B1) Unfälle nach Unfallfolgen, Ortslage und Strassenart, 2016

	Total				mit Personenschaden				mit Sachschaden			
	2016	2015	Δ 16/15	Ø 11-15	2016	2015	Δ 16/15	Ø 11-15	2016	2015	Δ 16/15	Ø 11-15
Total	1'174	1'066	108	1'109	292	288	4	252	882	778	104	857
Total innerorts (ohne Autobahn)	1'099	972	127	1'036	272	265	7	236	827	707	120	800
Autostrasse	0	0	0	0	0	0	0	0	0	0	0	0
Hauptstrasse	404	385	19	402	138	130	8	117	266	255	11	285
Nebenstrasse	551	496	55	500	123	120	3	106	428	376	52	394
Nebenanlage	0	0	0	0	0	0	0	0	0	0	0	0
Andere	144	91	53	133	11	15	-4	13	133	76	57	120
Total ausserorts (ohne Autobahn)	75	94	-19	73	20	23	-3	17	55	71	-16	57
Autostrasse	0	0	0	0	0	0	0	0	0	0	0	0
Hauptstrasse	47	60	-13	46	13	16	-3	12	34	44	-10	34
Nebenstrasse	26	34	-8	27	5	7	-2	5	21	27	-6	22
Nebenanlage	0	0	0	0	0	0	0	0	0	0	0	0
Andere	2	0	2	0	2	0	2	0	0	0	0	0
Autobahn	0	0	0	0	0	0	0	0	0	0	0	0

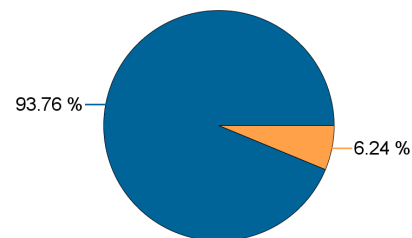
Total Unfälle nach Ortslage, 2016



Unfälle mit Personenschaden nach Ortslage, 2016



Unfälle mit Sachschaden nach Ortslage, 2016



B2) Verunfallte Personen nach Unfallfolgen und Strassenart, 2007 – 2016

	Verunfallte						
	Total	Autobahn	Autostrasse	Hauptstrasse	Nebenstrasse	Nebenanlage	Andere
2007	450	0	0	262	176	0	12
2008	349	0	0	204	133	0	12
2009	343	0	0	185	152	0	6
2010	285	0	0	153	124	0	8
2011	297	0	0	152	131	0	14
2012	252	0	0	136	104	0	12
2013	253	0	0	134	105	0	14
2014	281	0	0	152	119	0	10
2015	324	0	0	171	138	0	15
2016	334	0	0	177	143	0	14
	Getötete						
	Total	Autobahn	Autostrasse	Hauptstrasse	Nebenstrasse	Nebenanlage	Andere
2007	3	0	0	2	1	0	0
2008	0	0	0	0	0	0	0
2009	3	0	0	1	2	0	0
2010	1	0	0	1	0	0	0
2011	0	0	0	0	0	0	0
2012	1	0	0	1	0	0	0
2013	2	0	0	1	1	0	0
2014	0	0	0	0	0	0	0
2015	3	0	0	2	1	0	0
2016	1	0	0	0	1	0	0
	Schwerverletzte						
	Total	Autobahn	Autostrasse	Hauptstrasse	Nebenstrasse	Nebenanlage	Andere
2007	23	0	0	14	8	0	1
2008	7	0	0	2	5	0	0
2009	19	0	0	12	7	0	0
2010	10	0	0	2	7	0	1
2011	16	0	0	9	5	0	2
2012	14	0	0	8	5	0	1
2013	19	0	0	13	4	0	2
2014	18	0	0	9	7	0	2
2015	26	0	0	15	10	0	1
2016	19	0	0	7	11	0	1
	Leichtverletzte						
	Total	Autobahn	Autostrasse	Hauptstrasse	Nebenstrasse	Nebenanlage	Andere
2007	424	0	0	246	167	0	11
2008	342	0	0	202	128	0	12
2009	321	0	0	172	143	0	6
2010	274	0	0	150	117	0	7
2011	281	0	0	143	126	0	12
2012	237	0	0	127	99	0	11
2013	232	0	0	120	100	0	12
2014	263	0	0	143	112	0	8
2015	295	0	0	154	127	0	14
2016	314	0	0	170	131	0	13

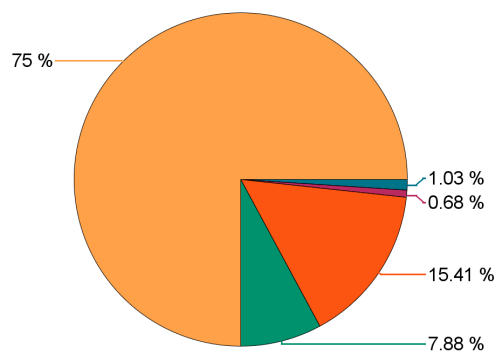
C1) Unfälle nach Unfallfolgen und Unfalltypengruppen, 2016

	Total		mit Personenschaden		mit Sachschaden	
	absolut	in %	absolut	in %	absolut	in %
Total	1'174	100.0	292	100.0	882	100.0
0 Schleuder- oder Selbstunfall	286	24.4	70	24.0	216	24.5
1 Überholunfall, Fahrstreifenwechsel	65	5.5	11	3.8	54	6.1
2 Auffahrunfall	253	21.6	69	23.6	184	20.9
3 Abbiegeunfall	60	5.1	27	9.2	33	3.7
4 Einbiegeunfall	94	8.0	44	15.1	50	5.7
5 Überqueren der Fahrbahn	39	3.3	19	6.5	20	2.3
6 Frontalkollision	33	2.8	9	3.1	24	2.7
7 Parkierunfall	270	23.0	10	3.4	260	29.5
8 Fussgängerunfall	27	2.3	26	8.9	1	0.1
9 Tierunfall	32	2.7	0	0.0	32	3.6
00 Andere	15	1.3	7	2.4	8	0.9

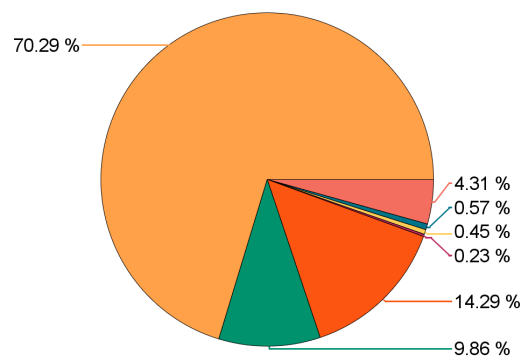
C2) Unfälle nach Unfallfolgen und Strassenzustand, 2016

	Total				mit Personenschaden				mit Sachschaden			
	2016	2015	Δ 16/15	Ø 11-15	2016	2015	Δ 16/15	Ø 11-15	2016	2015	Δ 16/15	Ø 11-15
Total	1'174	1'066	108	1'109	292	288	4	252	882	778	104	857
trocken	839	828	11	815	219	233	-14	196	620	595	25	619
feucht	110	83	27	104	23	20	3	21	87	63	24	84
nass	171	106	65	130	45	28	17	30	126	78	48	100
Schneematsch	4	7	-3	6	2	1	1	0	2	6	-4	6
verschneit	4	12	-8	23	0	1	-1	1	4	11	-7	21
vereist	8	14	-6	20	3	5	-2	4	5	9	-4	16
andere	38	16	22	10	0	0	0	0	38	16	22	10

Unfälle mit Personenschaden nach Strassenzustand, 2016



Unfälle mit Sachschaden nach Strassenzustand, 2016

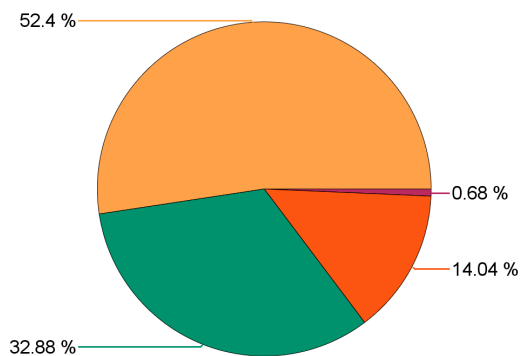


■ trocken
 ■ feucht
 ■ nass
 ■ Schneematsch
 ■ verschneit
 ■ vereist
 ■ andere

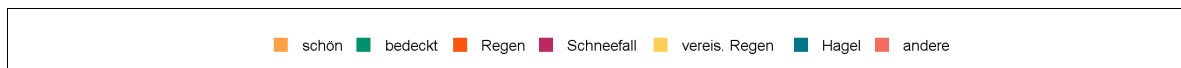
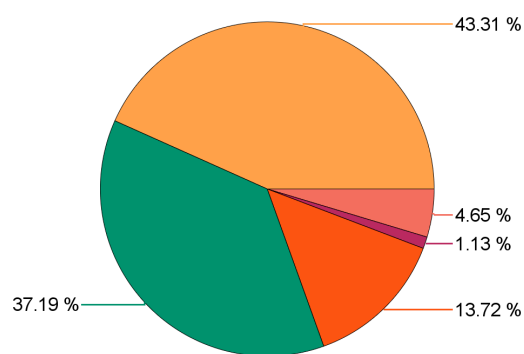
C3) Unfälle nach Unfallfolgen und Witterung, 2016

	Total				mit Personenschaden				mit Sachschaden			
	2016	2015	Δ 16/15	Ø 11-15	2016	2015	Δ 16/15	Ø 11-15	2016	2015	Δ 16/15	Ø 11-15
Total	1'174	1'066	108	1'109	292	288	4	252	882	778	104	857
schön	535	571	-36	542	153	170	-17	136	382	401	-19	407
bedeckt	424	358	66	404	96	95	1	87	328	263	65	317
Regen	162	96	66	115	41	22	19	26	121	74	47	88
Schneefall	12	18	-6	32	2	1	1	3	10	17	-7	29
vereisender Regen	0	0	0	1	0	0	0	0	0	0	0	1
Hagel	0	0	0	0	0	0	0	0	0	0	0	0
andere	41	23	18	15	0	0	0	0	41	23	18	15

Unfälle mit Personenschaden nach Witterung, 2016

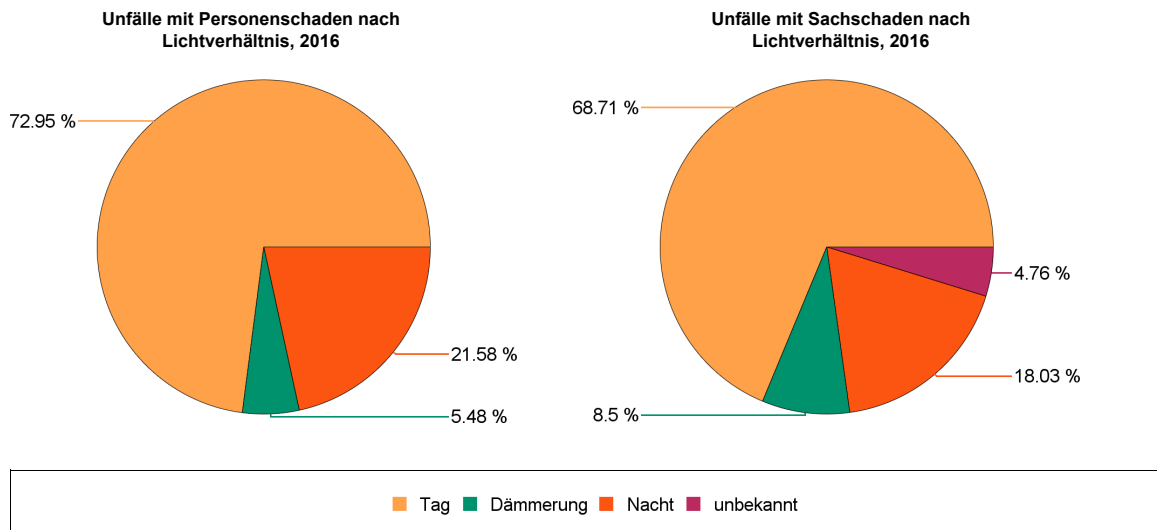


Unfälle mit Sachschaden nach Witterung, 2016



C4) Unfälle nach Unfallfolgen und Lichtverhältnis, 2016

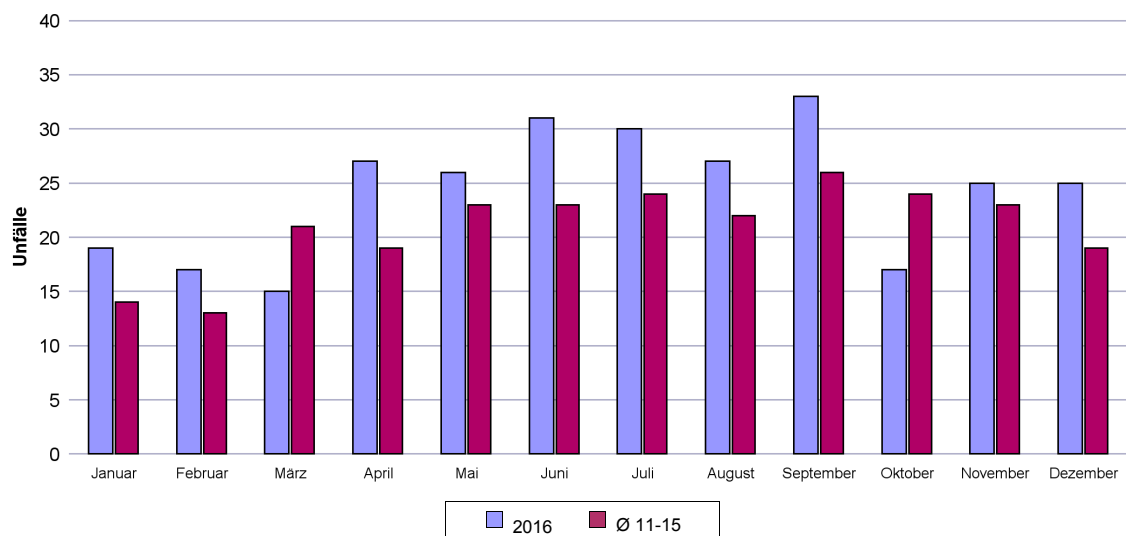
	Total				mit Personenschaden				mit Sachschaden			
	2016	2015	Δ 16/15	Ø 11-15	2016	2015	Δ 16/15	Ø 11-15	2016	2015	Δ 16/15	Ø 11-15
Total	1'174	1'066	108	1'109	292	288	4	252	882	778	104	857
Tag	819	768	51	792	213	217	-4	181	606	551	55	611
Dämmerung	91	65	26	71	16	18	-2	21	75	47	28	50
Nacht	222	202	20	221	63	53	10	50	159	149	10	170
unbekannt	42	31	11	26	0	0	0	0	42	31	11	26



D1) Unfälle nach Unfallfolgen und Monat, 2016

	Total				mit Personenschaden				mit Sachschaden			
	2016	2015	Δ 16/15	Ø 11-15	2016	2015	Δ 16/15	Ø 11-15	2016	2015	Δ 16/15	Ø 11-15
Total	1'174	1'066	108	1'109	292	288	4	252	882	778	104	857
Januar	73	79	-6	77	19	11	8	14	54	68	-14	63
Februar	87	75	12	91	17	17	0	13	70	58	12	77
März	81	76	5	95	15	26	-11	21	66	50	16	74
April	103	83	20	89	27	20	7	19	76	63	13	69
Mai	102	104	-2	98	26	30	-4	23	76	74	2	75
Juni	119	93	26	103	31	23	8	23	88	70	18	80
Juli	95	103	-8	94	30	41	-11	24	65	62	3	70
August	78	83	-5	85	27	19	8	22	51	64	-13	63
September	117	100	17	94	33	32	1	26	84	68	16	69
Oktober	115	95	20	96	17	28	-11	24	98	67	31	72
November	105	88	17	92	25	20	5	23	80	68	12	69
Dezember	99	87	12	94	25	21	4	19	74	66	8	75

Vergleich der Unfälle mit Personenschaden nach Monat 2016 mit dem Durchschnitt 2011-2015

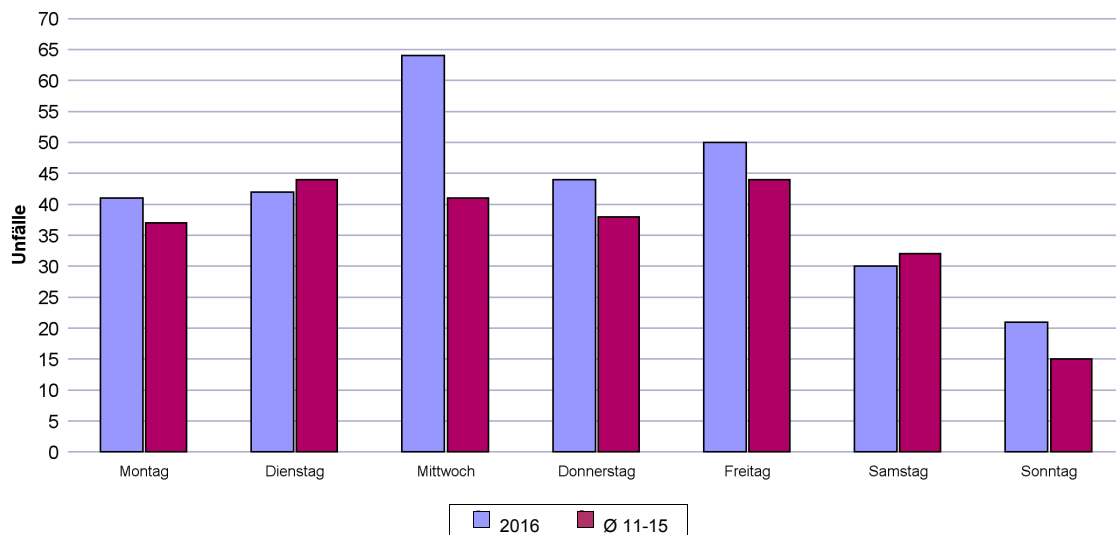




D2) Unfälle nach Unfallfolgen und Wochentag, 2016

	Total				mit Personenschaden				mit Sachschaden			
	2016	2015	Δ 16/15	\emptyset 11-15	2016	2015	Δ 16/15	\emptyset 11-15	2016	2015	Δ 16/15	\emptyset 11-15
Total	1'174	1'066	108	1'109	292	288	4	252	882	778	104	857
Montag	182	173	9	157	41	42	-1	37	141	131	10	120
Dienstag	164	175	-11	177	42	48	-6	44	122	127	-5	133
Mittwoch	201	150	51	171	64	52	12	41	137	98	39	130
Donnerstag	178	141	37	171	44	37	7	38	134	104	30	133
Freitag	210	171	39	185	50	53	-3	44	160	118	42	141
Samstag	154	165	-11	153	30	39	-9	32	124	126	-2	121
Sonntag	85	91	-6	95	21	17	4	15	64	74	-10	79

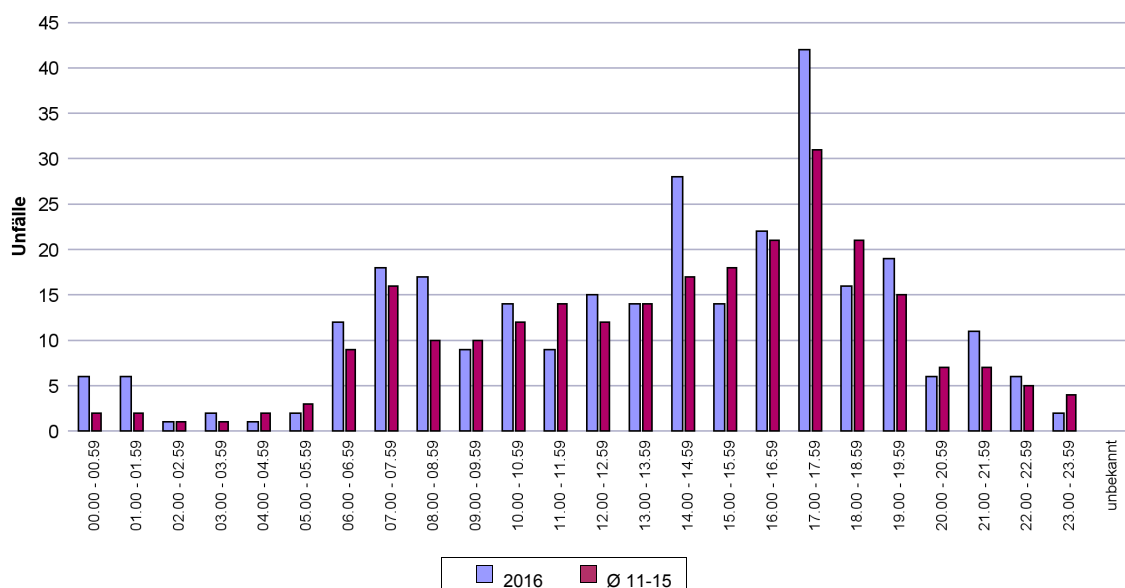
Vergleich der Unfälle mit Personenschaden nach Wochentag 2016 mit dem Durchschnitt 2011-2015



D3) Unfälle nach Unfallfolgen und Unfallzeit, 2016

	Total				mit Personenschaden				mit Sachschaden			
	2016	2015	Δ 16/15	\emptyset 11-15	2016	2015	Δ 16/15	\emptyset 11-15	2016	2015	Δ 16/15	\emptyset 11-15
Total	1'174	1'066	108	1'109	292	288	4	252	882	778	104	857
00.00 - 00.59	18	11	7	9	6	2	4	2	12	9	3	7
01.00 - 01.59	12	6	6	11	6	1	5	2	6	5	1	9
02.00 - 02.59	5	4	1	6	1	1	0	1	4	3	1	5
03.00 - 03.59	4	5	-1	5	2	1	1	1	2	4	-2	4
04.00 - 04.59	8	5	3	7	1	1	0	2	7	4	3	6
05.00 - 05.59	9	20	-11	12	2	8	-6	3	7	12	-5	9
06.00 - 06.59	36	33	3	30	12	10	2	9	24	23	1	20
07.00 - 07.59	56	61	-5	54	18	23	-5	16	38	38	0	38
08.00 - 08.59	53	41	12	53	17	6	11	10	36	35	1	43
09.00 - 09.59	64	58	6	54	9	12	-3	10	55	46	9	44
10.00 - 10.59	63	40	23	54	14	14	0	12	49	26	23	42
11.00 - 11.59	67	69	-2	74	9	13	-4	14	58	56	2	60
12.00 - 12.59	65	57	8	63	15	14	1	12	50	43	7	51
13.00 - 13.59	68	73	-5	62	14	17	-3	14	54	56	-2	48
14.00 - 14.59	89	73	16	79	28	18	10	17	61	55	6	62
15.00 - 15.59	81	84	-3	83	14	16	-2	18	67	68	-1	65
16.00 - 16.59	96	71	25	86	22	23	-1	21	74	48	26	66
17.00 - 17.59	119	118	1	107	42	41	1	31	77	77	0	76
18.00 - 18.59	87	73	14	70	16	24	-8	21	71	49	22	50
19.00 - 19.59	58	59	-1	58	19	17	2	15	39	42	-3	43
20.00 - 20.59	31	24	7	33	6	5	1	7	25	19	6	26
21.00 - 21.59	32	35	-3	26	11	7	4	7	21	28	-7	19
22.00 - 22.59	36	22	14	22	6	8	-2	5	30	14	16	17
23.00 - 23.59	17	22	-5	15	2	6	-4	4	15	16	-1	11
unbekannt	0	2	-2	36	0	0	0	0	0	2	-2	36

Vergleich der Unfälle mit Personenschaden nach Unfallzeit 2016 mit dem Durchschnitt 2011-2015



E1) Personen nach Unfallfolgen und Verkehrsteilnahme, 2016

	Total	Unverletzte	Verunfallte				
			Total	Getötete	lebens- bedrohlich Verletzte	erheblich Verletzte	Leicht- verletzte
Total	2'289	1'955	334	1	1	18	314
Fussgänger	33	2	31	0	0	3	28
Lenker oder Mitfahrer von...	2'256	1'953	303	1	1	15	286
Personenwagen	1'646	1'521	125	1	0	4	120
Lastwagen	65	65	0	0	0	0	0
Lieferwagen	144	138	6	0	0	0	6
Motorrad über 125 cm ³	33	18	15	0	0	0	15
Motorrad bis 125 cm ³	7	1	6	0	0	1	5
Kleinmotorrad bis 50 cm ³	13	7	6	0	0	0	6
Motorfahrrad	10	3	7	0	0	0	7
Fahrrad	136	17	119	0	1	10	108
E-Bike	13	3	10	0	0	0	10
ÖV (öffentlicher Verkehr)	59	50	9	0	0	0	9
Andere	130	130	0	0	0	0	0

E1) Personen nach Unfallfolgen und Verkehrsteilnahme, 2016

inkl. neue Unfallfolgen

	Total	Unverletzte	Verunfallte				
			Total	Getötete	lebens- bedrohlich Verletzte	erheblich Verletzte	Leicht- verletzte
Total	2'289	1'955	334	1	1	18	314
Fussgänger	33	2	31	0	0	3	28
Lenker oder Mitfahrer von...	2'256	1'953	303	1	1	15	286
Personenwagen	1'646	1'521	125	1	0	4	120
Lastwagen	65	65	0	0	0	0	0
Lieferwagen	144	138	6	0	0	0	6
Motorrad über 125 cm3	33	18	15	0	0	0	15
Motorrad bis 125 cm3	7	1	6	0	0	1	5
Kleinmotorrad bis 50 cm3	13	7	6	0	0	0	6
Motorfahrrad	10	3	7	0	0	0	7
Fahrrad	136	17	119	0	1	10	108
E-Bike	13	3	10	0	0	0	10
ÖV (öffentlicher Verkehr)	59	50	9	0	0	0	9
Andere	130	130	0	0	0	0	0

E2) Verunfallte Fussgänger

nach Unfallfolgen und Alter, 2016

	Getötete				Schwerverletzte				Leichtverletzte			
	2016	2015	Δ 16/15	\emptyset 11-15	2016	2015	Δ 16/15	\emptyset 11-15	2016	2015	Δ 16/15	\emptyset 11-15
Total	0	0	0	0	3	5	-2	4	28	28	0	32
00-04	0	0	0	0	0	0	0	0	2	1	1	1
05-09	0	0	0	0	0	1	-1	0	3	2	1	3
10-14	0	0	0	0	0	2	-2	1	2	1	1	3
15-19	0	0	0	0	0	0	0	0	0	3	-3	3
20-24	0	0	0	0	1	0	1	0	1	2	-1	3
25-29	0	0	0	0	0	0	0	0	0	1	-1	2
30-34	0	0	0	0	0	1	-1	0	2	2	0	2
35-39	0	0	0	0	0	0	0	0	1	2	-1	2
40-44	0	0	0	0	1	0	1	0	4	2	2	1
45-49	0	0	0	0	0	0	0	0	2	2	0	2
50-54	0	0	0	0	0	0	0	0	2	1	1	2
55-59	0	0	0	0	0	0	0	0	4	0	4	1
60-64	0	0	0	0	0	0	0	0	1	3	-2	1
65-69	0	0	0	0	1	0	1	0	0	2	-2	1
70-74	0	0	0	0	0	0	0	0	1	1	0	2
75-79	0	0	0	0	0	1	-1	1	2	1	1	2
80-84	0	0	0	0	0	0	0	0	1	1	0	1
85-89	0	0	0	0	0	0	0	0	0	1	-1	1
90-94	0	0	0	0	0	0	0	0	0	0	0	1
95-99	0	0	0	0	0	0	0	0	0	0	0	0
99+	0	0	0	0	0	0	0	0	0	0	0	0
unbekannt	0	0	0	0	0	0	0	0	0	0	0	0

E3) Auf Fussgängerstreifen verunfallte Fussgänger

nach Unfallfolgen und Alter, 2016

	Getötete				Schwerverletzte				Leichtverletzte			
	2016	2015	Δ 16/15	\emptyset 11-15	2016	2015	Δ 16/15	\emptyset 11-15	2016	2015	Δ 16/15	\emptyset 11-15
Total	0	0	0	0	3	4	-1	2	14	12	2	17
00-04	0	0	0	0	0	0	0	0	1	0	1	0
05-09	0	0	0	0	0	1	-1	0	1	0	1	1
10-14	0	0	0	0	0	2	-2	1	1	1	0	2
15-19	0	0	0	0	0	0	0	0	0	3	-3	3
20-24	0	0	0	0	1	0	1	0	1	2	-1	1
25-29	0	0	0	0	0	0	0	0	0	1	-1	1
30-34	0	0	0	0	0	0	0	0	2	1	1	2
35-39	0	0	0	0	0	0	0	0	0	1	-1	1
40-44	0	0	0	0	1	0	1	0	3	0	3	0
45-49	0	0	0	0	0	0	0	0	2	0	2	1
50-54	0	0	0	0	0	0	0	0	0	0	0	1
55-59	0	0	0	0	0	0	0	0	1	0	1	1
60-64	0	0	0	0	0	0	0	0	1	2	-1	1
65-69	0	0	0	0	1	0	1	0	0	1	-1	0
70-74	0	0	0	0	0	0	0	0	0	0	0	0
75-79	0	0	0	0	0	1	-1	0	1	0	1	1
80-84	0	0	0	0	0	0	0	0	0	0	0	1
85-89	0	0	0	0	0	0	0	0	0	0	0	0
90-94	0	0	0	0	0	0	0	0	0	0	0	0
95-99	0	0	0	0	0	0	0	0	0	0	0	0
99+	0	0	0	0	0	0	0	0	0	0	0	0
unbekannt	0	0	0	0	0	0	0	0	0	0	0	0

E4) Verunfallte Zweirad-Lenker und Mitfahrende nach Alter, 2016

	Total		Fahrrad	E-Bike	Motor- fahrrad	Klein- motorrad bis 50 cm3	Motorrad bis 125 cm3	Motorrad über 125 cm3
	absolut	in %						
Total	163	100.0	119	10	7	6	6	15
0-4	0	0.0	0	0	0	0	0	0
5	0	0.0	0	0	0	0	0	0
6	0	0.0	0	0	0	0	0	0
7	0	0.0	0	0	0	0	0	0
8	1	0.6	1	0	0	0	0	0
9	0	0.0	0	0	0	0	0	0
10	0	0.0	0	0	0	0	0	0
11	0	0.0	0	0	0	0	0	0
12	3	1.8	3	0	0	0	0	0
13	3	1.8	3	0	0	0	0	0
14	3	1.8	3	0	0	0	0	0
15	4	2.5	4	0	0	0	0	0
16	2	1.2	0	0	1	1	0	0
17	1	0.6	0	1	0	0	0	0
18	2	1.2	2	0	0	0	0	0
19	2	1.2	0	0	0	1	0	1
20	2	1.2	0	0	2	0	0	0
21	3	1.8	3	0	0	0	0	0
22	4	2.5	3	0	0	0	1	0
23	4	2.5	4	0	0	0	0	0
24	5	3.1	2	0	0	0	1	2
25-29	18	11.0	16	0	0	1	0	1
30-34	11	6.7	11	0	0	0	0	0
35-39	12	7.4	9	1	0	0	0	2
40-44	12	7.4	9	3	0	0	0	0
45-49	21	12.9	12	1	0	2	1	5
50-54	14	8.6	8	1	2	1	2	0
55-59	10	6.1	8	0	0	0	1	1
60-64	7	4.3	6	1	0	0	0	0
65-69	8	4.9	5	0	0	0	0	3
70-74	3	1.8	1	2	0	0	0	0
75-79	5	3.1	4	0	1	0	0	0
80-84	3	1.8	2	0	1	0	0	0
85-89	0	0.0	0	0	0	0	0	0
90-94	0	0.0	0	0	0	0	0	0
95-99	0	0.0	0	0	0	0	0	0
99+	0	0.0	0	0	0	0	0	0
unbekannt	0	0.0	0	0	0	0	0	0

E5) Verunfallte Kinder (Personen unter 15 Jahren)

nach Unfallfolgen und Verkehrsteilnahme, 2016

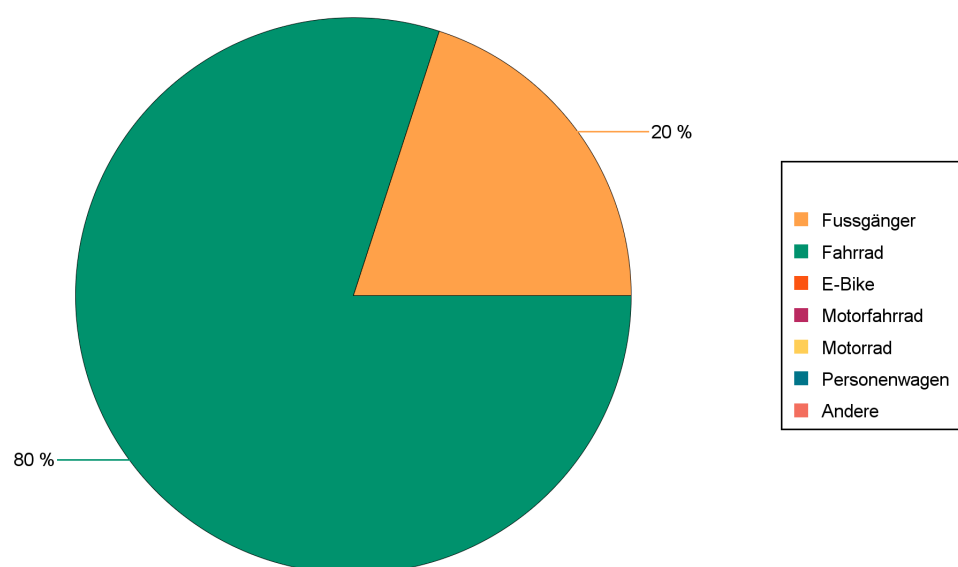
	Getötete				Schwerverletzte				Leichtverletzte			
	2015	2014	Δ 15/14	Ø 10-14	2015	2014	Δ 15/14	Ø 10-14	2015	2014	Δ 15/14	Ø 10-14
Total	1	0	1	0	4	1	3	2	18	24	-6	23
Personenwagen	0	0	0	0	0	0	0	0	2	4	-2	4
Fussgänger	0	0	0	0	3	0	3	1	4	9	-5	8
Fahrrad	1	0	1	0	1	1	0	1	10	9	1	9
Fahrradlenker	1	0	1	0	1	1	0	1	10	9	1	9
Fahrradmitfahrer	0	0	0	0	0	0	0	0	0	0	0	0
E-Bike	0	0	0	0	0	0	0	0	1	0	1	0
E-Bikelenker	0	0	0	0	0	0	0	0	1	0	1	0
E-Bikemitfahrer	0	0	0	0	0	0	0	0	0	0	0	0
Motorfahrrad	0	0	0	0	0	0	0	0	0	1	-1	1
Motorfahrradlenker	0	0	0	0	0	0	0	0	0	1	-1	1
Motorfahrradmitfahrer	0	0	0	0	0	0	0	0	0	0	0	0
Andere	0	0	0	0	0	0	0	0	1	1	0	1
Lenker	0	0	0	0	0	0	0	0	1	0	1	0
Mitfahrer	0	0	0	0	0	0	0	0	0	1	-1	1

E5) Verunfallte Personen über 64 Jahren

nach Unfallfolgen und Verkehrsteilnahme, 2016

	Getötete				Schwerverletzte				Leichtverletzte			
	2016	2015	Δ 16/15	Ø 11-15	2016	2015	Δ 16/15	Ø 11-15	2016	2015	Δ 16/15	Ø 11-15
Total	0	0	0	0	5	4	1	3	34	38	-4	36
Fussgänger	0	0	0	0	1	1	0	1	4	6	-2	6
Fahrrad	0	0	0	0	4	2	2	1	8	14	-6	13
E-Bike	0	0	0	0	0	0	0	0	2	1	1	2
Motorfahrrad	0	0	0	0	0	0	0	0	2	1	1	1
Personenwagen PW	0	0	0	0	0	1	-1	0	13	10	3	9
PW-Lenker	0	0	0	0	0	1	-1	0	9	8	1	6
PW-Mitfahrer	0	0	0	0	0	0	0	0	4	2	2	3
Motorrad	0	0	0	0	0	0	0	0	3	0	3	1
Motorradlenker	0	0	0	0	0	0	0	0	3	0	3	1
Motorradmitfahrer	0	0	0	0	0	0	0	0	0	0	0	0
Andere	0	0	0	0	0	0	0	0	2	6	-4	3
Lenker	0	0	0	0	0	0	0	0	0	0	0	0
Mitfahrer	0	0	0	0	0	0	0	0	2	6	-4	3

Schwerverletzte Personen über 64 Jahren nach Verkehrsteilnahme, 2016



E6) Hauptverursacher von Unfällen mit Personenschaden

nach Verkehrsteilnahme und Alter, 2016

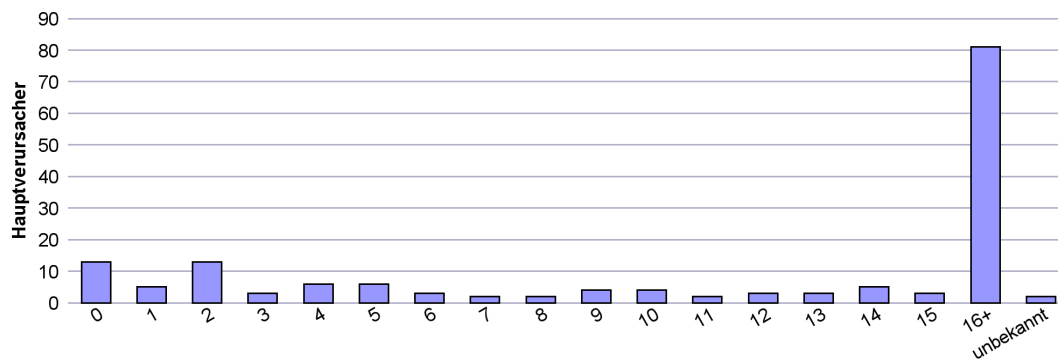
	Total	Personenwagen	Lastwagen	Lieferwagen	Motorrad über 125 cm ³	Motorrad bis 125 cm ³	Kleinmotorrad bis 50 cm ³	Fahrrad	E-Bike	Fussgänger	ÖV	Andere
Total	292	160	4	14	10	3	2	68	4	9	12	6
0-4	2	0	0	0	0	0	0	0	0	2	0	0
5	0	0	0	0	0	0	0	0	0	0	0	0
6	1	0	0	0	0	0	0	0	0	1	0	0
7	0	0	0	0	0	0	0	0	0	0	0	0
8	1	0	0	0	0	0	0	1	0	0	0	0
9	1	0	0	0	0	0	0	0	0	1	0	0
10	0	0	0	0	0	0	0	0	0	0	0	0
11	1	0	0	0	0	0	0	0	0	1	0	0
12	3	0	0	0	0	0	0	3	0	0	0	0
13	1	0	0	0	0	0	0	1	0	0	0	0
14	2	0	0	0	0	0	0	2	0	0	0	0
15	4	0	0	0	0	0	0	4	0	0	0	0
16	1	0	0	0	0	0	0	0	0	0	0	1
17	0	0	0	0	0	0	0	0	0	0	0	0
18	3	1	0	0	0	0	0	2	0	0	0	0
19	5	4	0	0	1	0	0	0	0	0	0	0
20	7	7	0	0	0	0	0	0	0	0	0	0
21	7	4	0	1	0	0	0	2	0	0	0	0
22	9	7	0	0	0	1	0	1	0	0	0	0
23	12	8	0	1	0	0	0	3	0	0	0	0
24	3	0	0	0	0	1	0	2	0	0	0	0
25-29	32	18	0	5	1	0	0	8	0	0	0	0
30-34	22	13	0	0	0	0	0	7	0	0	2	0
35-39	29	22	1	0	1	0	0	4	1	0	0	0
40-44	28	18	1	3	0	0	0	5	1	0	0	0
45-49	20	9	0	1	3	1	2	3	0	1	0	0
50-54	29	12	2	1	0	0	0	5	0	2	5	2
55-59	20	7	0	2	1	0	0	5	0	1	4	0
60-64	14	10	0	0	0	0	0	2	1	0	1	0
65-69	10	5	0	0	3	0	0	2	0	0	0	0
70-74	5	4	0	0	0	0	0	0	1	0	0	0
75-79	7	4	0	0	0	0	0	3	0	0	0	0
80-84	8	5	0	0	0	0	0	2	0	0	0	1
85-89	0	0	0	0	0	0	0	0	0	0	0	0
90-94	0	0	0	0	0	0	0	0	0	0	0	0
95-99	0	0	0	0	0	0	0	0	0	0	0	0
99+	0	0	0	0	0	0	0	0	0	0	0	0
unbekannt	5	2	0	0	0	0	0	1	0	0	0	2

E7) Hauptverursacher (Lenker) von Unfällen mit Personenschaden

nach Verkehrsmittel und Führerausweisalter, 2016

	Total	Personenwagen	Lastwagen	Lieferwagen	Motorrad über 125 cm ³	Motorrad bis 125 cm ³	Kleinmotorrad bis 50 cm ³	ÖV	Andere
Total	283	160	4	14	10	3	2	12	78
0	19	13	0	0	3	2	0	0	1
1	6	5	0	0	1	0	0	0	0
2	15	13	0	2	0	0	0	0	0
3	6	3	0	2	0	0	0	1	0
4	6	6	0	0	0	0	0	0	0
5	9	6	0	0	0	0	0	3	0
6	5	3	0	1	0	1	0	0	0
7	4	2	0	1	0	0	0	1	0
8	4	2	0	1	0	0	0	1	0
9	5	4	0	0	0	0	0	0	1
10	4	4	0	0	0	0	0	0	0
11	3	2	0	1	0	0	0	0	0
12	3	3	0	0	0	0	0	0	0
13	4	3	0	0	1	0	0	0	0
14	5	5	0	0	0	0	0	0	0
15	3	3	0	0	0	0	0	0	0
16+	107	81	4	6	5	0	2	6	3
unbekannt	75	2	0	0	0	0	0	0	73

Hauptverursacher von Unfällen mit Personenschaden mit Personenwagen nach Führerausweisalter, 2016



E8) Verunfallte Personen nach Unfallfolgen, Geschlecht und Alter, 2016

	Getötete			Schwerverletzte			Leichtverletzte		
	männlich	weiblich	unbekannt	männlich	weiblich	unbekannt	männlich	weiblich	unbekannt
Total	1	0	0	11	8	0	166	148	0
0-4	0	0	0	0	0	0	3	0	0
5-9	0	0	0	0	0	0	2	3	0
10-14	0	0	0	1	0	0	7	6	0
15-19	0	0	0	0	1	0	9	6	0
20-24	1	0	0	0	2	0	26	18	0
25-29	0	0	0	0	1	0	15	18	0
30-34	0	0	0	2	0	0	13	15	0
35-39	0	0	0	0	1	0	18	10	0
40-44	0	0	0	1	0	0	10	20	0
45-49	0	0	0	0	0	0	19	13	0
50-54	0	0	0	2	1	0	10	13	0
55-59	0	0	0	1	0	0	9	5	0
60-64	0	0	0	1	0	0	4	8	0
65-69	0	0	0	2	1	0	6	6	0
70-74	0	0	0	1	0	0	4	2	0
75-79	0	0	0	0	0	0	8	2	0
80-84	0	0	0	0	1	0	3	2	0
85-89	0	0	0	0	0	0	0	0	0
90-94	0	0	0	0	0	0	0	1	0
95-99	0	0	0	0	0	0	0	0	0
99+	0	0	0	0	0	0	0	0	0
unbekannt	0	0	0	0	0	0	0	0	0

E8) Verunfallte Personen nach Unfallfolgen, Geschlecht und Alter, 2016

inkl. neue Unfallfolgen

	Getötete			lebensbedrohlich Verletzte			erheblich Verletzte			Leichtverletzte		
	männlich	weiblich	unbekannt	männlich	weiblich	unbekannt	männlich	weiblich	unbekannt	männlich	weiblich	unbekannt
Total	1	0	0	1	0	0	10	8	0	166	148	0
0-4	0	0	0	0	0	0	0	0	0	3	0	0
5-9	0	0	0	0	0	0	0	0	0	2	3	0
10-14	0	0	0	0	0	0	1	0	0	7	6	0
15-19	0	0	0	0	0	0	0	1	0	9	6	0
20-24	1	0	0	0	0	0	0	2	0	26	18	0
25-29	0	0	0	0	0	0	0	1	0	15	18	0
30-34	0	0	0	0	0	0	2	0	0	13	15	0
35-39	0	0	0	0	0	0	0	1	0	18	10	0
40-44	0	0	0	0	0	0	1	0	0	10	20	0
45-49	0	0	0	0	0	0	0	0	0	19	13	0
50-54	0	0	0	1	0	0	1	1	0	10	13	0
55-59	0	0	0	0	0	0	1	0	0	9	5	0
60-64	0	0	0	0	0	0	1	0	0	4	8	0
65-69	0	0	0	0	0	0	2	1	0	6	6	0
70-74	0	0	0	0	0	0	1	0	0	4	2	0
75-79	0	0	0	0	0	0	0	0	0	8	2	0
80-84	0	0	0	0	0	0	0	1	0	3	2	0
85-89	0	0	0	0	0	0	0	0	0	0	0	0
90-94	0	0	0	0	0	0	0	0	0	0	1	0
95-99	0	0	0	0	0	0	0	0	0	0	0	0
99+	0	0	0	0	0	0	0	0	0	0	0	0
unbekannt	0	0	0	0	0	0	0	0	0	0	0	0

E9) Hauptverursacher von Unfällen mit Personenschaden

nach Verkehrsteilnahme und Alkoholkonzentration (Atemtest in Promille), 2016

	Total	Personen- wagen	Last- wagen	Liefer- wagen	Motorrad über 125 cm3	Motorrad bis 125 cm3	Klein- motorrad bis 50 cm3	Fahrrad	E-Bike	Fuss- gänger	ÖV	Andere
Total	16	3	0	0	1	0	0	9	0	2	0	1
0	0	0	0	0	0	0	0	0	0	0	0	0
0.01 - 0.09	0	0	0	0	0	0	0	0	0	0	0	0
0.10 - 0.19	0	0	0	0	0	0	0	0	0	0	0	0
0.20 - 0.29	1	0	0	0	0	0	0	0	0	0	0	1
0.30 - 0.39	0	0	0	0	0	0	0	0	0	0	0	0
0.40 - 0.49	1	1	0	0	0	0	0	0	0	0	0	0
0.50 - 0.59	1	0	0	0	0	0	0	1	0	0	0	0
0.60 - 0.69	0	0	0	0	0	0	0	0	0	0	0	0
0.70 - 0.79	0	0	0	0	0	0	0	0	0	0	0	0
0.80 - 0.89	0	0	0	0	0	0	0	0	0	0	0	0
0.90 - 0.99	4	2	0	0	0	0	0	0	0	2	0	0
1.00 - 1.09	0	0	0	0	0	0	0	0	0	0	0	0
1.10 - 1.19	0	0	0	0	0	0	0	0	0	0	0	0
1.20 - 1.29	1	0	0	0	0	0	0	1	0	0	0	0
1.30 - 1.39	1	0	0	0	0	0	0	1	0	0	0	0
1.40 - 1.49	1	0	0	0	0	0	0	1	0	0	0	0
1.50 - 1.59	0	0	0	0	0	0	0	0	0	0	0	0
1.60 - 1.69	0	0	0	0	0	0	0	0	0	0	0	0
1.70 - 1.79	2	0	0	0	0	0	0	2	0	0	0	0
1.80 - 1.89	0	0	0	0	0	0	0	0	0	0	0	0
1.90 - 1.99	1	0	0	0	0	0	0	1	0	0	0	0
2.00 - 2.09	0	0	0	0	0	0	0	0	0	0	0	0
2.10 - 2.19	0	0	0	0	0	0	0	0	0	0	0	0
2.20 - 2.29	0	0	0	0	0	0	0	0	0	0	0	0
2.30 - 2.39	0	0	0	0	0	0	0	0	0	0	0	0
2.40 - 2.49	0	0	0	0	0	0	0	0	0	0	0	0
2.50+	0	0	0	0	0	0	0	0	0	0	0	0
unbekannt	3	0	0	0	1	0	0	2	0	0	0	0

F1) Unfälle nach Unfallfolgen, Ortslage (ausserorts) und Hauptursache, 2016

	Total			mit Personenschaden		mit Sachschaden	
	Total	innerorts	ausser-orts	innerorts	ausser-orts	innerorts	ausser-orts
Total	1'174	1'099	75	272	20	827	55
1. Direkter Einfluss des Lenkers	441	417	24	113	9	304	15
11. Zustand / Absicht des Lenkers	40	34	6	16	3	18	3
12. Beeinträchtigte Sicht des Lenkers	2	2	0	1	0	1	0
13. Nichtbeachten von Zeichengebung oder Signalisation	3	3	0	2	0	1	0
14. Missachten der Lichtsignale	8	8	0	2	0	6	0
15. Mangelhafte Bedienung des Fahrzeuges	176	173	3	34	2	139	1
16. Ladung / Besetzung des Fahrzeuges	11	10	1	8	0	2	1
17. Unaufmerksamkeit und Ablenkung	201	187	14	50	4	137	10
2. Äusserer Einfluss	47	28	19	6	1	22	18
21. Mangel an der Strassenanlage	0	0	0	0	0	0	0
22. Momentan äusserer Einfluss	7	4	3	2	0	2	3
23. Einfluss durch Dritte	40	24	16	4	1	20	15
3. Mängel am Fahrzeug	3	3	0	1	0	2	0
31. Mangelhafter Unterhalt des Fahrzeuges	0	0	0	0	0	0	0
32. Technische Defekte am Fahrzeug	3	3	0	1	0	2	0
4. Verkehrsablauf / Verkehrsregeln	558	533	25	142	10	391	15
41. Geschwindigkeit	22	18	4	10	2	8	2
42. Links- / Rechtsfahren und Einspuren	52	50	2	7	0	43	2
43. Überholen (Situation)	0	0	0	0	0	0	0
44. Überholen (Verkehrsablauf)	18	15	3	6	0	9	3
45. Missachten des Vortrittsrechts	189	179	10	91	5	88	5
46. Andere Fahrbewegungen	266	260	6	19	3	241	3
47. Fahrrad- und Motorfahrradverkehr	9	9	0	7	0	2	0
48. Fahrzeugähnliche Geräte (FäG)	2	2	0	2	0	0	0
5. Direkter Einfluss des Fussgängers	8	8	0	7	0	1	0
51. Zustand des Fussgängers	2	2	0	2	0	0	0
52. Einfluss / Verhalten des Fussgängers	6	6	0	5	0	1	0
9. Unbekannte Ursache	117	110	7	3	0	107	7
91. Unbekannte Ursache	117	110	7	3	0	107	7

F2) Häufigkeit der Ursachen in Unfällen

nach Unfallfolgen und Ortslage (ausserorts, Mehrfachnennungen möglich), 2016

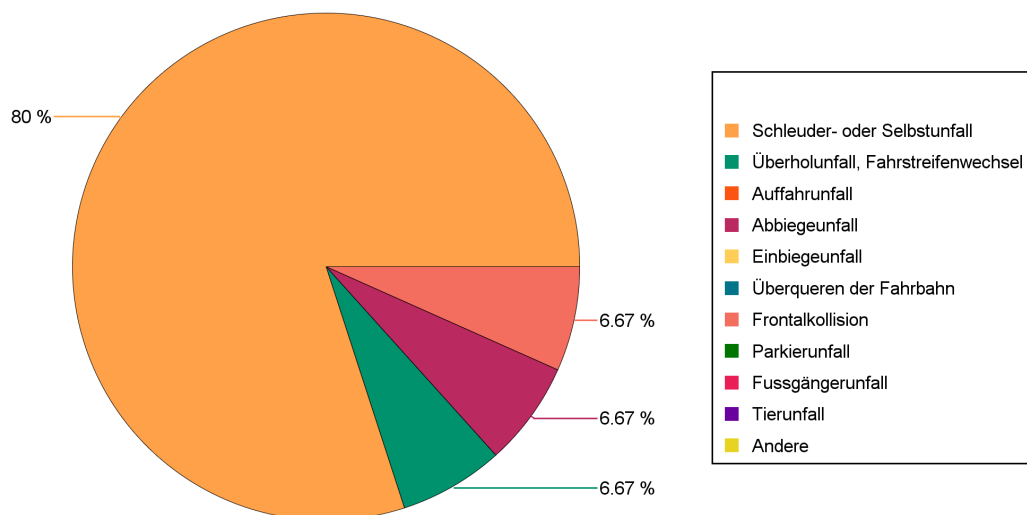
	Total			in Unfällen mit Personenschaden		in Unfällen mit Sachschaden	
	Total	innerorts	ausser-orts	innerorts	ausser-orts	innerorts	ausser-orts
Total	1'292	1'207	85	306	24	901	61
1. Direkter Einfluss des Lenkers	520	491	29	134	11	357	18
11. Zustand / Absicht des Lenkers	45	39	6	19	3	20	3
12. Beeinträchtigte Sicht des Lenkers	2	2	0	1	0	1	0
13. Nichtbeachten von Zeichengebung oder Signalisation	4	4	0	3	0	1	0
14. Missachten der Lichtsignale	8	8	0	2	0	6	0
15. Mangelhafte Bedienung des Fahrzeuges	178	175	3	34	2	141	1
16. Ladung / Besetzung des Fahrzeuges	11	10	1	8	0	2	1
17. Unaufmerksamkeit und Ablenkung	272	253	19	67	6	186	13
2. Äusserer Einfluss	51	31	20	7	1	24	19
21. Mangel an der Strassenanlage	0	0	0	0	0	0	0
22. Momentan äusserer Einfluss	9	6	3	2	0	4	3
23. Einfluss durch Dritte	42	25	17	5	1	20	16
3. Mängel am Fahrzeug	4	4	0	2	0	2	0
31. Mangelhafter Unterhalt des Fahrzeuges	1	1	0	1	0	0	0
32. Technische Defekte am Fahrzeug	3	3	0	1	0	2	0
4. Verkehrsablauf / Verkehrsregeln	588	559	29	149	12	410	17
41. Geschwindigkeit	34	26	8	12	4	14	4
42. Links- / Rechtsfahren und Einspuren	57	55	2	7	0	48	2
43. Überholen (Situation)	1	1	0	0	0	1	0
44. Überholen (Verkehrsablauf)	19	16	3	6	0	10	3
45. Missachten des Vortrittsrechts	193	183	10	93	5	90	5
46. Andere Fahrbewegungen	271	265	6	20	3	245	3
47. Fahrrad- und Motorfahrradverkehr	10	10	0	8	0	2	0
48. Fahrzeugähnliche Geräte (FäG)	3	3	0	3	0	0	0
5. Direkter Einfluss des Fussgängers	12	12	0	11	0	1	0
51. Zustand des Fussgängers	2	2	0	2	0	0	0
52. Einfluss / Verhalten des Fussgängers	10	10	0	9	0	1	0
9. Unbekannte Ursache	117	110	7	3	0	107	7
91. Unbekannte Ursache	117	110	7	3	0	107	7

F3) Unfälle mit der Ursachenuntergruppe Geschwindigkeit (41)

nach Unfallfolgen und Unfalltypengruppen, 2016

	Total				mit Personenschaden				mit Sachschaden			
	2016	2015	Δ 16-15	Ø 11-15	2016	2015	Δ 16-15	Ø 11-15	2016	2015	Δ 16-15	Ø 11-15
Total	32	44	-12	38	15	16	-1	9	17	28	-11	29
0 Schleuder- oder Selbstunfall	26	37	-11	30	12	13	-1	6	14	24	-10	24
1 Überholunfall, Fahrstreifenwechsel	1	0	1	0	1	0	1	0	0	0	0	0
2 Auffahrunfall	0	3	-3	3	0	1	-1	1	0	2	-2	2
3 Abbiegeunfall	1	0	1	1	1	0	1	0	0	0	0	1
4 Einbiegeunfall	1	0	1	1	0	0	0	0	1	0	1	1
5 Überqueren der Fahrbahn	0	0	0	0	0	0	0	0	0	0	0	0
6 Frontalkollision	3	4	-1	3	1	2	-1	1	2	2	0	2
7 Parkierunfall	0	0	0	0	0	0	0	0	0	0	0	0
8 Fussgängerunfall	0	0	0	1	0	0	0	1	0	0	0	0
9 Tierunfall	0	0	0	0	0	0	0	0	0	0	0	0
00 Andere	0	0	0	1	0	0	0	1	0	0	0	0

Unfälle mit Personenschaden und der Ursachenuntergruppe Geschwindigkeit nach Unfalltypengruppen, 2016



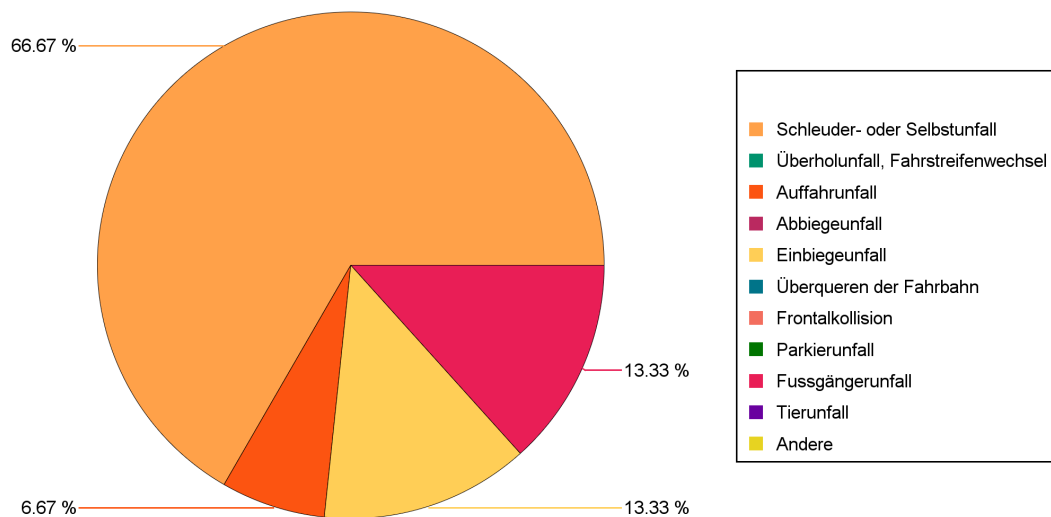


F4) Unfälle mit der Ursache Alkohol (1101, 5101)

nach Unfallfolgen und Unfalltypengruppen, 2016

	Total				mit Personenschaden				mit Sachschaden			
	2016	2015	Δ 16-15	Ø 11-15	2016	2015	Δ 16-15	Ø 11-15	2016	2015	Δ 16-15	Ø 11-15
Total	27	34	-7	36	15	19	-4	15	12	15	-3	21
0 Schleuder- oder Selbstunfall	19	22	-3	22	10	12	-2	10	9	10	-1	12
1 Überholunfall, Fahrstreifenwechsel	0	2	-2	1	0	1	-1	0	0	1	-1	1
2 Auffahrunfall	3	5	-2	5	1	3	-2	2	2	2	0	3
3 Abbiegeunfall	0	1	-1	1	0	1	-1	1	0	0	0	0
4 Einbiegeunfall	2	1	1	2	2	1	1	1	0	0	0	1
5 Überqueren der Fahrbahn	0	1	-1	2	0	1	-1	1	0	0	0	1
6 Frontalkollision	1	1	0	1	0	0	0	0	1	1	0	1
7 Parkierunfall	0	1	-1	2	0	0	0	0	0	1	-1	2
8 Fussgängerunfall	2	0	2	1	2	0	2	1	0	0	0	0
9 Tierunfall	0	0	0	0	0	0	0	0	0	0	0	0
00 Andere	0	0	0	0	0	0	0	0	0	0	0	0

Unfälle mit Personenschaden und der Ursache Alkohol nach Unfalltypengruppen, 2016

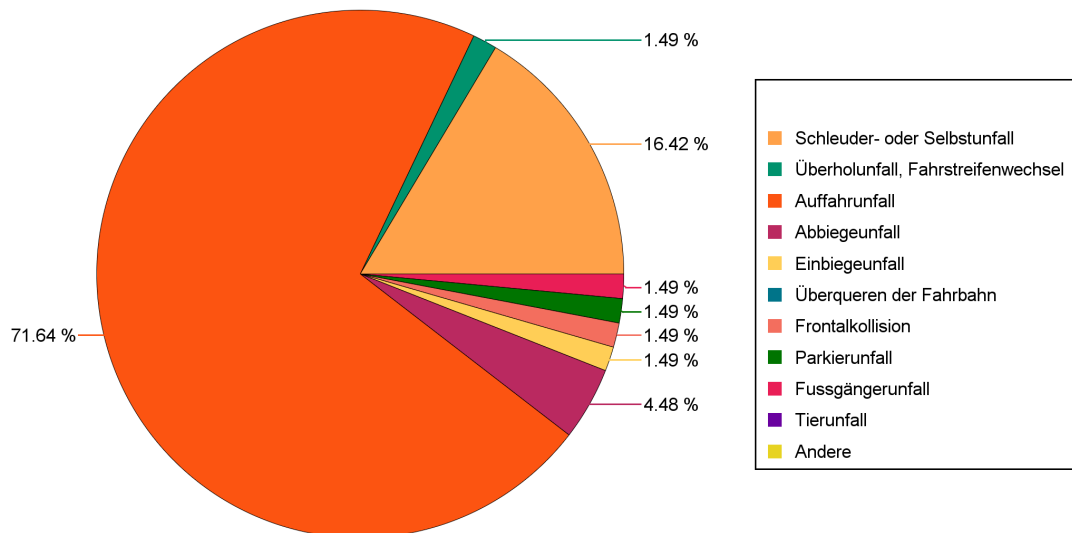


F5) Unfälle mit der Ursachenuntergruppe Unaufmerksamkeit und Ablenkung (17)

nach Unfallfolgen und Unfalltypengruppen, 2016

	Total				mit Personenschaden				mit Sachschaden			
	2016	2015	Δ 16-15	Ø 11-15	2016	2015	Δ 16-15	Ø 11-15	2016	2015	Δ 16-15	Ø 11-15
Total	255	170	85	175	67	45	22	42	188	125	63	133
0 Schleuder- oder Selbstunfall	58	23	35	31	11	3	8	5	47	20	27	25
1 Überholunfall, Fahrstreifenwechsel	8	2	6	1	1	1	0	0	7	1	6	1
2 Auffahrunfall	146	119	27	114	48	30	18	26	98	89	9	88
3 Abbiegeunfall	4	4	0	4	3	0	3	1	1	4	-3	3
4 Einbiegeunfall	7	3	4	3	1	1	0	1	6	2	4	2
5 Überqueren der Fahrbahn	2	1	1	3	0	1	-1	1	2	0	2	2
6 Frontalkollision	2	1	1	2	1	1	0	1	1	0	1	2
7 Parkierunfall	25	9	16	9	1	0	1	0	24	9	15	9
8 Fussgängerunfall	1	7	-6	6	1	7	-6	5	0	0	0	0
9 Tierunfall	1	0	1	1	0	0	0	0	1	0	1	1
00 Andere	1	1	0	1	0	1	-1	0	1	0	1	0

Unfälle mit Personenschaden und der Ursachenuntergruppe Unaufmerksamkeit und Ablenkung nach Unfalltypengruppen, 2016



Impressum

Stadtpolizei Winterthur, Obertor 17, 8403 Winterthur

Rechtsdienst, Daniel Beckmann, 052 267 65 11, daniel.beckmann@win.ch

Unfallwesen/Statistik, Hans Diriwächter, 052 267 58 22, hans.diriwaechter@win.ch

Daten: MISTRA VU