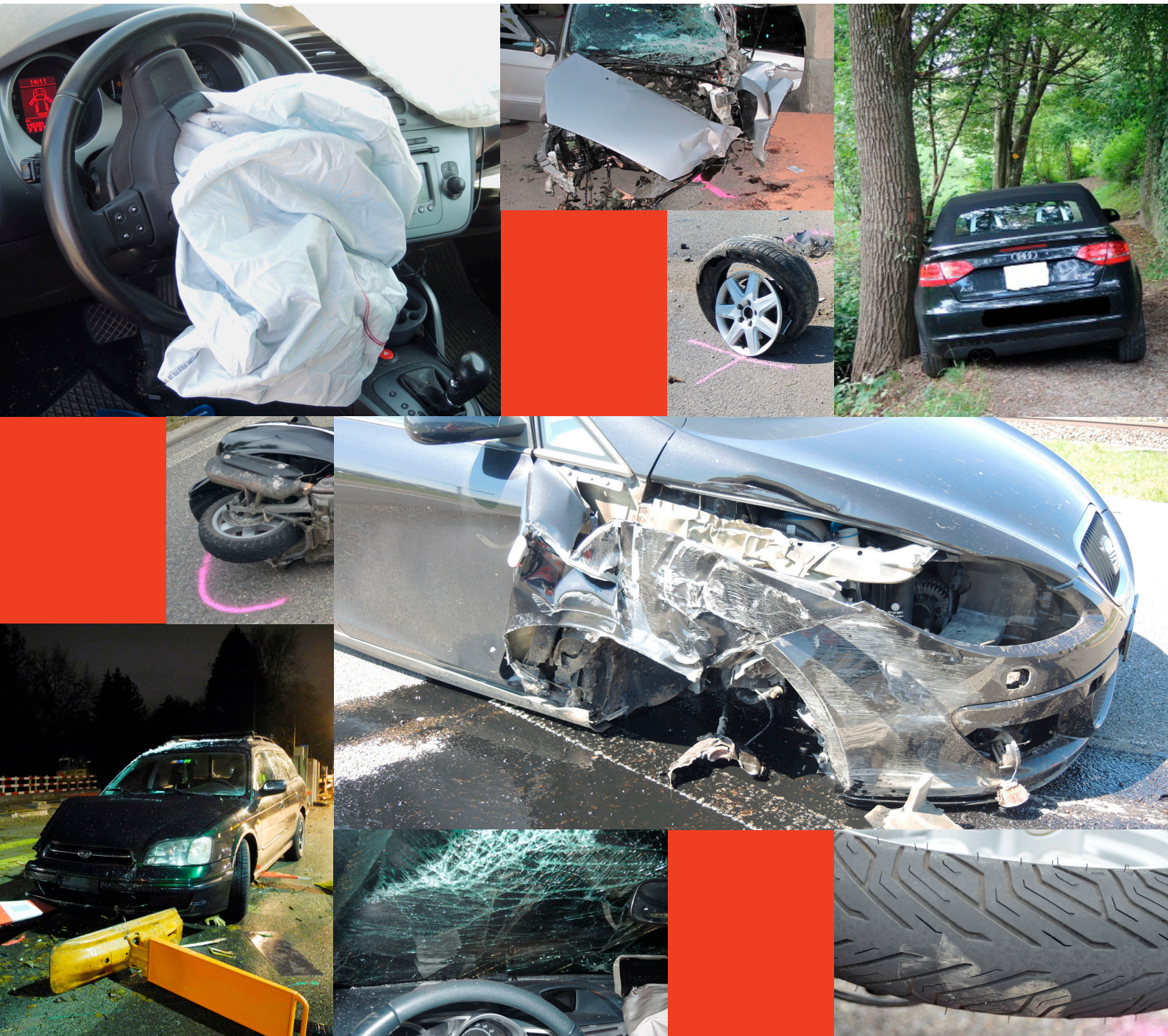


Verkehrsunfallstatistik 2015

Stadt Winterthur



Vorwort

Sehr geehrte Leserin, sehr geehrter Leser

Die vorliegende Broschüre zur Verkehrsunfallstatistik des Jahres 2015 für die Stadt Winterthur bietet eine Fülle von Informationen zum Unfallgeschehen auf dem Winterthurer Stadtgebiet. Bevor ich Sie einlade, in die detailliert aufgeführten Zahlen einzutauchen, um ein vertieftes Bild der Situation im 2015 und der Entwicklung der letzten Jahre zu gewinnen, die aus meiner Sicht wichtigsten «Facts» in aller Kürze:

- Erfreulicherweise lag die Gesamtzahl der Verkehrsunfälle im 2015 recht klar unter dem langjährigen Durchschnitt der fünf Vorjahre.
- Bedauerlicherweise mussten wir jedoch eine Zunahme der Unfälle mit Personenschaden registrieren. Besonders betroffen macht, dass im vergangenen Jahr drei Personen auf den Winterthurer Strassen ihr Leben lassen mussten.
- Klar rückläufig war indessen die Zahl der Verkehrsunfälle mit blossem Sachschaden.

Was führte es zu diesem auffälligen und auf den ersten Blick vielleicht gar etwas widersprüchlich erscheinenden Ergebnis?

Die Zunahme der Unfälle mit Verletzten ist massgeblich auf aussergewöhnlich viele Fahr- und Zweiradunfälle zurückzuführen. Dabei dürfte der ausserordentlich heisse Sommer 2015, der zahlreiche Fahrradfahrende auf die Strassen lockte, eine wesentliche Rolle gespielt haben; allein im rekordmässig heissen Monat Juli ereigneten sich beinahe doppelt so viele Verkehrsunfälle mit Personenschaden wie im Mittel der fünf Vorjahre.

«Jeder Unfall ist ein Unfall zuviel!» Daher setzt die Polizei auch weiterhin stark auf eine intensive Präventionsarbeit, um Unfälle zu verhindern oder zumindest deren Folgen zu minimieren. So unterstützt die Stadtpolizei Winterthur beispielsweise Kampagnen zum Helmtragen, sie gibt mittels Publireportagen Tipps für das richtige und sichere Verhalten im Strassenverkehr oder es werden – als besondere Massnahme im vergangenen Jahr – zusammen mit Präventionspartnern «Gratis Velo-Checks» für Badibesuchende angeboten.

Diese Anstrengungen wird die Stadtpolizei in ihrem Bestreben, mit umfassender Prävention für mehr Sicherheit für die gesamte Winterthurer Bevölkerung zu sorgen, fortführen, dies mit der Überzeugung, dass damit das Unfallgeschehen in der Stadt auch im 2016 positiv beeinflusst werden kann.

Nun aber wünsche ich eine interessante Lektüre, und ich danke Ihnen für Ihr Interesse an der Verkehrsunfallstatistik 2015 der Stadt Winterthur.

Winterthur, im März 2016

Daniel Beckmann, Stadtpolizei Winterthur, Kommandant-Stellvertreter

Inhaltsverzeichnis

Struktur	Nr.	Titel	Seite
Wieviel	A0	Unfallgeschehen im Überblick	6
	A0	Unfallgeschehen im Überblick inkl. neue Unfallfolgen	7
	A1	Unfälle nach Unfallfolgen	8
	A2	Verunfallte Personen nach Unfallfolgen	9
	A3	Entwicklung der Unfälle nach Unfallfolgen, 2006 – 2015	10
	A4	Entwicklung der verunfallten Personen nach Unfallfolgen, 2006 – 2015	11
Wo	B0	Unfallgeschehen im Überblick, 2011 – 2015	12
	B1	Unfälle nach Unfallfolgen, Ortslage und Strassenart	13
	B2	Verunfallte Personen nach Unfallfolgen und Strassenart, 2006 – 2015	14
Wie	C1	Unfälle nach Unfallfolgen und Unfalltypengruppen	15
	C2	Unfälle nach Unfallfolgen und Strassenzustand	16
	C3	Unfälle nach Unfallfolgen und Witterung	17
	C4	Unfälle nach Unfallfolgen und Lichtverhältnis	18
Wann	D1	Unfälle nach Unfallfolgen und Monat	19
	D2	Unfälle nach Unfallfolgen und Wochentag	20
	D3	Unfälle nach Unfallfolgen und Unfallzeit	21
Wer	E1	Personen nach Unfallfolgen und Verkehrsteilnahme	22
	E1	Personen nach Unfallfolgen und Verkehrsteilnahme inkl. neue Unfallfolgen	23
	E2	Verunfallte Fussgänger nach Unfallfolgen und Alter	24
	E3	Auf Fussgängerstreifen verunfallte Fussgänger nach Unfallfolgen und Alter	25
	E4	Verunfallte Zweirad-Lenker und Mitfahrende nach Alter	26
	E5	Verunfallte Kinder (unter 15 Jahren) nach Unfallfolgen und Verkehrsteilnahme	27
	E5	Verunfallte Personen über 64 Jahren nach Unfallfolgen und Verkehrsteilnahme	28
	E6	Hauptverursacher von Unfällen mit Personenschaden nach Verkehrsteilnahme und Alter	29
	E7	Hauptverursacher von Unfällen mit Personenschaden nach Verkehrsmittel und Führerausweialter	30
	E8	Verunfallte Personen nach Unfallfolgen, Geschlecht und Alter	31
	E8	Verunfallte Personen nach Unfallfolgen, Geschlecht und Alter, inkl. neue Unfallfolgen	32
E9	Hauptverursacher von Unfällen mit Personenschaden nach Verkehrsteilnahme und Alkoholkonzentration (Atemtest in Promille)	33	
Warum	F1	Unfälle nach Unfallfolgen, Ortslage (ausserorts) und Hauptursache	34
	F2	Häufigkeit der Ursache in Unfällen nach Unfallfolge und Ortslage	35
	F3	Unfälle mit der Ursachenuntergruppe Geschwindigkeit nach Unfallfolgen und Unfalltypengruppen	36
	F4	Unfälle mit der Ursache Alkohol nach Unfallfolgen und Unfalltypengruppen	37
	F5	Unfälle mit der Ursachenuntergruppe Unaufmerksamkeit und Ablenkung nach Unfallfolgen und Unfalltypengruppen	38

A0) Unfallgeschehen im Überblick, 2015

	2015			2014		
Total Unfälle	1'066			1'054		
mit Personenschaden	288			249		
mit Getöteten	3			0		
mit Schwerverletzten	25			18		
mit Leichtverletzten	260			231		
mit Sachschaden	778			805		
Total Verunfallte	324			281		
Getötete	3			0		
Schwerverletzte	26			18		
Leichtverletzte	295			263		
Verunfallte Personen nach Verkehrsteilnahme						
	2015			2014		
	Getötete	Schwer- verletzte	Leicht- verletzte	Getötete	Schwer- verletzte	Leicht- verletzte
Total	3	26	295	0	18	263
Personenwagen	1	3	100	0	4	81
Motorrad	0	8	27	0	3	21
Fahrrad	2	8	107	0	7	86
E-Bike	0	2	9	0	1	14
Fussgänger	0	5	28	0	2	33
auf Fussgängerstreifen	0	4	12	0	1	23
neben Fussgängerstreifen	0	1	16	0	1	10
Andere	0	0	24	0	1	28
Unfälle mit Personenschaden mit...						
	2015			2014		
	mit Getöteten	mit Schwer- verletzten	mit Leicht- verletzten	mit Getöteten	mit Schwer- verletzten	mit Leicht- verletzten
... der Ursachenuntergruppe Geschwindigkeit (41)	0	0	16	0	1	7
... der Ursache Alkohol (1101, 5101)	0	2	17	0	1	11
... der Ursache Betäubungsmittel (1102, 5102)	0	0	1	0	0	2
... der Ursache Arzneimittel (1103, 5103)	0	0	0	0	0	2



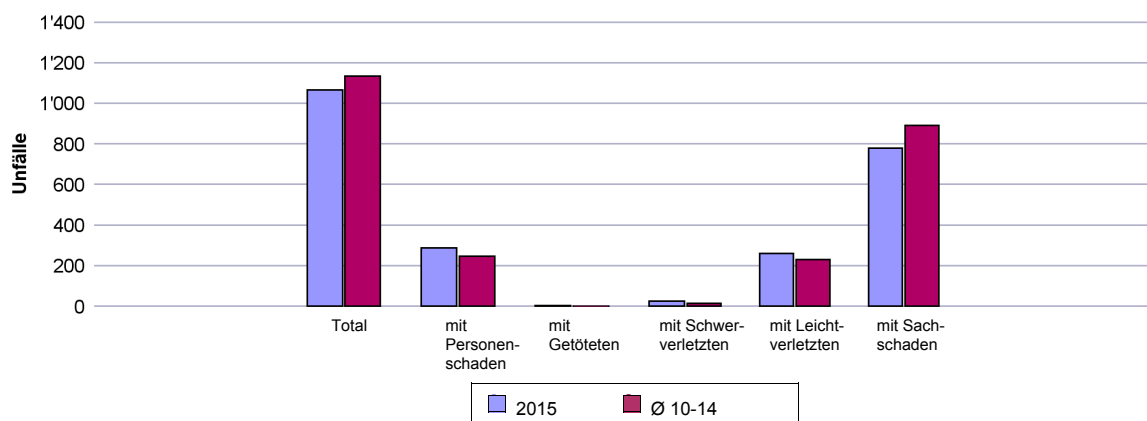
A0) Unfallgeschehen im Überblick inkl. neue Unfallfolgen, 2015

	Januar - Dezember 2015			
Total Unfälle	1'066			
mit Personenschaden	288			
mit Getöteten	3			
mit lebensbedrohlich Verletzten	2			
mit erheblich Verletzten	23			
mit Leichtverletzten	260			
mit Sachschaden	778			
Total Verunfallte	324			
Getötete	3			
lebensbedrohlich Verletzte	2			
erheblich Verletzte	24			
Leichtverletzte	295			
Verunfallte Personen nach Verkehrsteilnahme				
	Januar - Dezember 2015			
	Getötete	lebensbedrohlich Verletzte	erheblich Verletzte	Leichtverletzte
Total	3	2	24	295
Personenwagen	1	0	3	100
Motorrad	0	0	8	27
Fahrrad	2	0	8	107
E-Bike	0	0	2	9
Fussgänger	0	2	3	28
auf Fussgängerstreifen	0	1	3	12
neben Fussgängerstreifen	0	1	0	16
Andere	0	0	0	24
Unfälle mit Personenschaden mit...				
	Januar - Dezember 2015			
	mit Getöteten	mit lebensbedrohlich Verletzten	mit erheblich Verletzten	mit Leichtverletzten
... der Ursachenuntergruppe Geschwindigkeit (41)	0	0	0	16
... der Ursache Alkohol (1101, 5101)	0	0	2	17
... der Ursache Betäubungsmittel (1102, 5102)	0	0	0	1
... der Ursache Arzneimittel (1103, 5103)	0	0	0	0

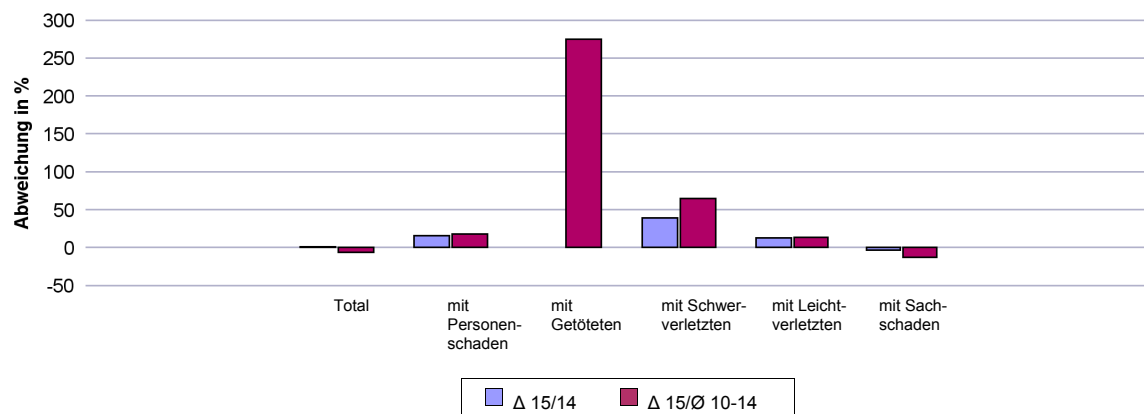
A1) Unfälle nach Unfallfolgen, 2015

	2015	2014	Δ 15/14		Ø 10-14	Δ 15/Ø 10-14
			absolut	in %	absolut	in %
Total	1'066	1'054	12	1.1	1'135	-6.1
mit Personenschaden	288	249	39	15.7	245	17.7
mit Getöteten	3	0	3	n/a	1	275.0
mit Schwerverletzten	25	18	7	38.9	15	64.5
mit Leichtverletzten	260	231	29	12.6	229	13.7
mit Sachschaden	778	805	-27	-3.4	891	-12.6

Vergleich der Unfälle 2015 mit dem Durchschnitt 2010-2014



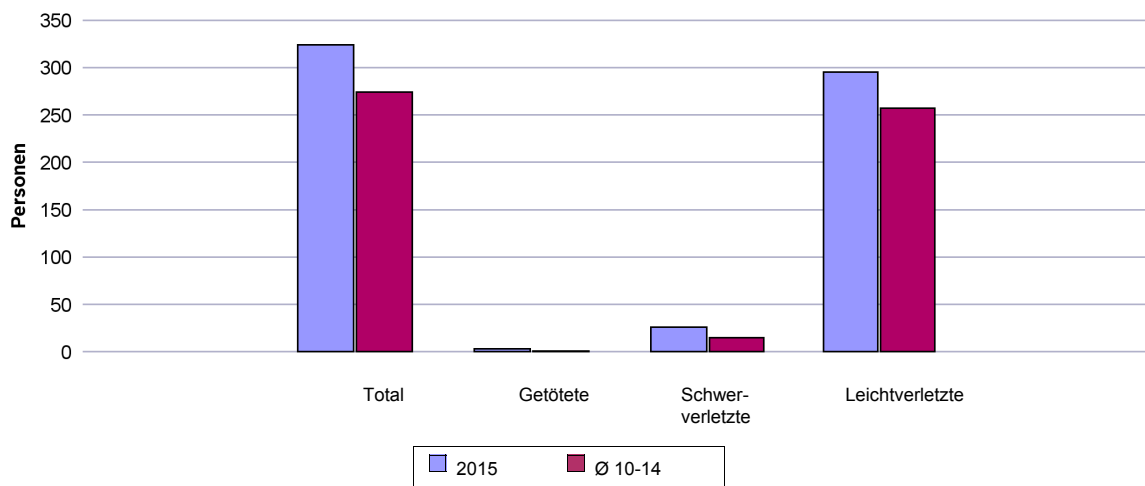
Vergleich der Unfälle 2015 mit 2014 sowie mit der Periode 2010-2014



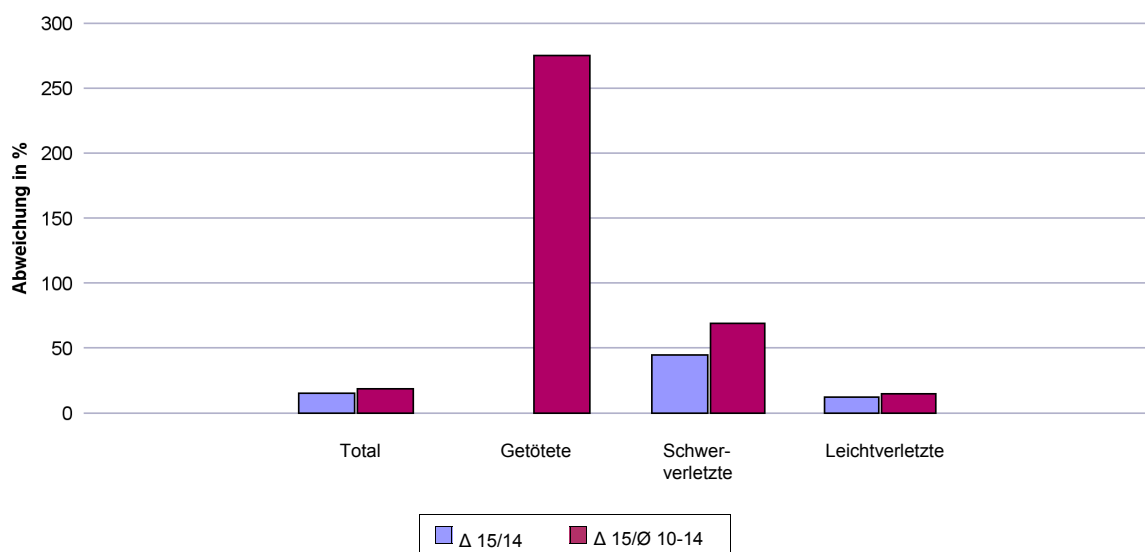
A2) Verunfallte Personen nach Unfallfolgen, 2015

	2015	2014	Δ 15/14		Ø 10-14	Δ 15/Ø 10-14
			absolut	in %	absolut	in %
Total	324	281	43	15.3	274	18.4
Getötete	3	0	3	n/a	1	275.0
Schwerverletzte	26	18	8	44.4	15	68.8
Leichtverletzte	295	263	32	12.2	257	14.6

Vergleich der verunfallten Personen 2015 mit dem Durchschnitt 2010-2014

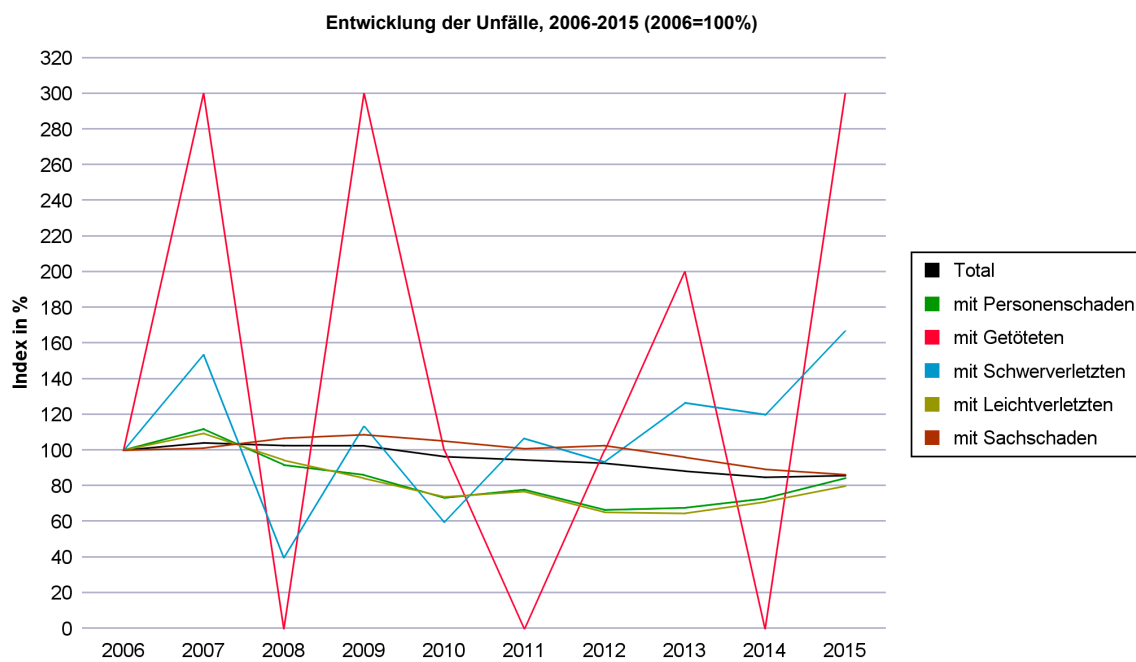


Vergleich der verunfallten Personen 2015 mit 2014 sowie mit der Periode 2010-2014



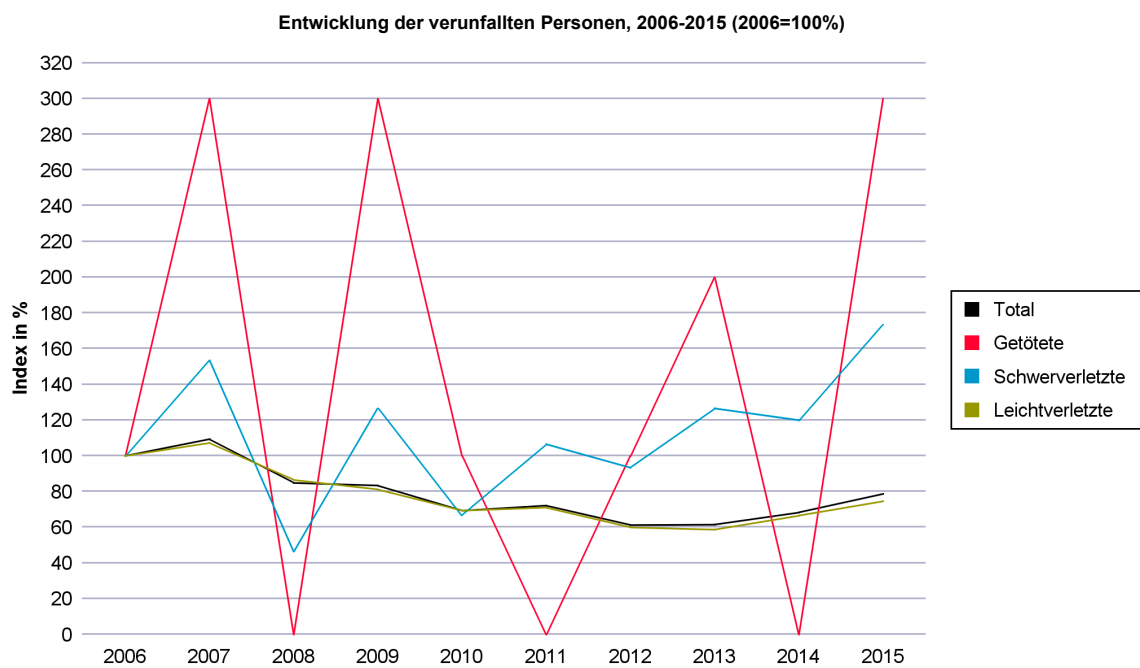
A3) Entwicklung der Unfälle nach Unfallfolgen, 2006 – 2015

	2006	2007	2008	2009	2010	2011	2012	2013	2014	2015
Total	1'242	1'294	1'275	1'274	1'198	1'175	1'152	1'097	1'054	1'066
mit Personenschaden	341	382	313	294	250	266	227	231	249	288
mit Getöteten	1	3	0	3	1	0	1	2	0	3
mit Schwerverletzten	15	23	6	17	9	16	14	19	18	25
mit Leichtverletzten	325	356	307	274	240	250	212	210	231	260
mit Sachschaden	901	912	962	980	948	909	925	866	805	778



A4) Entwicklung der verunfallten Personen nach Unfallfolgen, 2006 – 2015

	2006	2007	2008	2009	2010	2011	2012	2013	2014	2015
Total	411	450	349	343	285	297	252	253	281	324
Getötete	1	3	0	3	1	0	1	2	0	3
Schwerverletzte	15	23	7	19	10	16	14	19	18	26
Leichtverletzte	395	424	342	321	274	281	237	232	263	295



B0) Unfallgeschehen im Überblick, 2011 – 2015

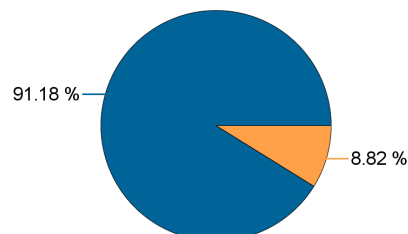
(ohne Autobahn und Autostrasse)

	2011	2012	2013	2014	2015
Unfälle mit Personenschaden	266	227	231	249	288
Getötete	0	1	2	0	3
Schwerverletzte	16	14	19	18	26
Leichtverletzte	281	237	232	263	295
Verunfallte Fussgänger	43	45	22	35	33
Verunfallte Kinder	29	22	23	25	23
Unfälle mit Personenschaden (ohne Autobahn und Autostrasse) nach Unfalltypengruppen und Gemeinde: Winterthur, 2011-2015					
	2011	2012	2013	2014	2015
Total	266	227	231	249	288
0 Schleuder- oder Selbstunfall	45	37	53	67	74
1 Überholunfall, Fahrstreifenwechsel	11	5	15	8	9
2 Auffahrunfall	69	50	49	50	54
3 Abbiegeunfall	30	20	32	34	37
4 Einbiegeunfall	32	34	22	35	36
5 Überqueren der Fahrbahn	25	28	23	11	27
6 Frontalkollision	3	1	8	1	6
7 Parkierunfall	12	3	5	3	7
8 Fussgängerunfall	35	43	19	34	29
9 Tierunfall	1	1	2	3	1
00 Andere	3	5	3	3	8
Objekte in Unfällen mit Personenschaden (ohne Autobahn und Autostrasse) nach Verkehrsteilnahme und Gemeinde: Winterthur, 2011-2015					
	2011	2012	2013	2014	2015
Total	506	424	416	450	517
Personenwagen	296	221	208	229	269
Motorrad	21	22	21	23	27
Kleinmotorrad	6	8	4	2	7
Motorfahrrad	8	10	12	7	6
Fahrrad	103	84	116	111	136
Lastwagen	6	8	8	6	4
ÖV	3	5	5	12	15
Fussgänger	44	46	22	35	33
Andere	19	20	20	25	20

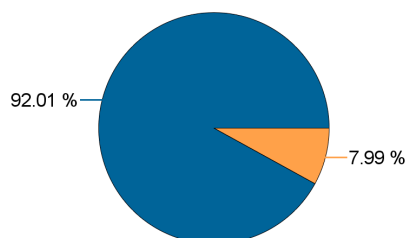
B1) Unfälle nach Unfallfolgen, Ortslage und Strassenart, 2015

	Total				mit Personenschaden				mit Sachschaden			
	2015	2014	Δ 15/14	Ø 10-14	2015	2014	Δ 15/14	Ø 10-14	2015	2014	Δ 15/14	Ø 10-14
Total	1'066	1'054	12	1'135	288	249	39	245	778	805	-27	891
Total innerorts (ohne Autobahn)	972	984	-12	1'065	265	232	33	229	707	752	-45	835
Autostrasse	0	0	0	0	0	0	0	0	0	0	0	0
Hauptstrasse	385	395	-10	408	130	113	17	115	255	282	-27	294
Nebenstrasse	496	493	3	511	120	109	11	103	376	384	-8	408
Nebenanlage	0	0	0	0	0	0	0	0	0	0	0	0
Andere	91	96	-5	145	15	10	5	11	76	86	-10	134
Total ausserorts (ohne Autobahn)	94	70	24	71	23	17	6	15	71	53	18	55
Autostrasse	0	0	0	0	0	0	0	0	0	0	0	0
Hauptstrasse	60	37	23	44	16	12	4	11	44	25	19	34
Nebenstrasse	34	33	1	26	7	5	2	5	27	28	-1	22
Nebenanlage	0	0	0	0	0	0	0	0	0	0	0	0
Andere	0	0	0	0	0	0	0	0	0	0	0	0
Autobahn	0	0	0	0	0	0	0	0	0	0	0	0

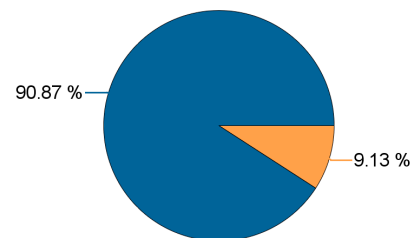
Total Unfälle nach Ortslage, 2015



Unfälle mit Personenschaden nach Ortslage, 2015



Unfälle mit Sachschaden nach Ortslage, 2015



B2) Verunfallte Personen nach Unfallfolgen und Strassenart, 2006 – 2015

	Verunfallte						
	Total	Autobahn	Autostrasse	Hauptstrasse	Nebenstrasse	Nebenanlage	Andere
2006	411	0	0	233	168	0	10
2007	450	0	0	262	176	0	12
2008	349	0	0	204	133	0	12
2009	343	0	0	185	152	0	6
2010	285	0	0	153	124	0	8
2011	297	0	0	152	131	0	14
2012	252	0	0	136	104	0	12
2013	253	0	0	134	105	0	14
2014	281	0	0	152	119	0	10
2015	324	0	0	171	138	0	15
	Getötete						
	Total	Autobahn	Autostrasse	Hauptstrasse	Nebenstrasse	Nebenanlage	Andere
2006	1	0	0	1	0	0	0
2007	3	0	0	2	1	0	0
2008	0	0	0	0	0	0	0
2009	3	0	0	1	2	0	0
2010	1	0	0	1	0	0	0
2011	0	0	0	0	0	0	0
2012	1	0	0	1	0	0	0
2013	2	0	0	1	1	0	0
2014	0	0	0	0	0	0	0
2015	3	0	0	2	1	0	0
	Schwerverletzte						
	Total	Autobahn	Autostrasse	Hauptstrasse	Nebenstrasse	Nebenanlage	Andere
2006	15	0	0	6	7	0	2
2007	23	0	0	14	8	0	1
2008	7	0	0	2	5	0	0
2009	19	0	0	12	7	0	0
2010	10	0	0	2	7	0	1
2011	16	0	0	9	5	0	2
2012	14	0	0	8	5	0	1
2013	19	0	0	13	4	0	2
2014	18	0	0	9	7	0	2
2015	26	0	0	15	10	0	1
	Leichtverletzte						
	Total	Autobahn	Autostrasse	Hauptstrasse	Nebenstrasse	Nebenanlage	Andere
2006	395	0	0	226	161	0	8
2007	424	0	0	246	167	0	11
2008	342	0	0	202	128	0	12
2009	321	0	0	172	143	0	6
2010	274	0	0	150	117	0	7
2011	281	0	0	143	126	0	12
2012	237	0	0	127	99	0	11
2013	232	0	0	120	100	0	12
2014	263	0	0	143	112	0	8
2015	295	0	0	154	127	0	14

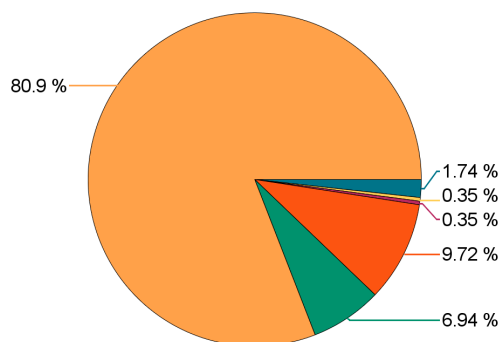
C1) Unfälle nach Unfallfolgen und Unfalltypengruppen, 2015

	Total		mit Personenschaden		mit Sachschaden	
	absolut	in %	absolut	in %	absolut	in %
Total	1'066	100.0	288	100.0	778	100.0
0 Schleuder- oder Selbstunfall	255	23.9	74	25.7	181	23.3
1 Überholunfall, Fahrstreifenwechsel	39	3.7	9	3.1	30	3.9
2 Auffahrunfall	252	23.6	54	18.8	198	25.4
3 Abbiegeunfall	79	7.4	37	12.8	42	5.4
4 Einbiegeunfall	95	8.9	36	12.5	59	7.6
5 Überqueren der Fahrbahn	47	4.4	27	9.4	20	2.6
6 Frontalkollision	25	2.3	6	2.1	19	2.4
7 Parkierunfall	191	17.9	7	2.4	184	23.7
8 Fussgängerunfall	31	2.9	29	10.1	2	0.3
9 Tierunfall	40	3.8	1	0.3	39	5.0
00 Andere	12	1.1	8	2.8	4	0.5

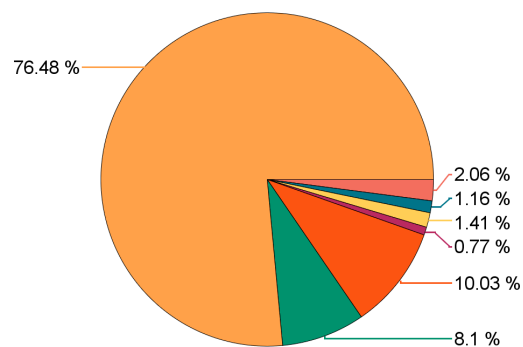
C2) Unfälle nach Unfallfolgen und Strassenzustand, 2015

	Total				mit Personenschaden				mit Sachschaden			
	2015	2014	Δ 15/14	Ø 10-14	2015	2014	Δ 15/14	Ø 10-14	2015	2014	Δ 15/14	Ø 10-14
Total	1'066	1'054	12	1'135	288	249	39	245	778	805	-27	891
trocken	828	744	84	810	233	177	56	186	595	567	28	623
feucht	83	122	-39	110	20	34	-14	21	63	88	-25	89
nass	106	136	-30	134	28	30	-2	31	78	106	-28	103
Schneematsch	7	7	0	7	1	0	1	0	6	7	-1	7
verschneit	12	17	-5	38	1	2	-1	3	11	15	-4	35
vereist	14	14	0	27	5	6	-1	4	9	8	1	23
andere	16	14	2	11	0	0	0	0	16	14	2	11

Unfälle mit Personenschaden nach Strassenzustand, 2015



Unfälle mit Sachschaden nach Strassenzustand, 2015

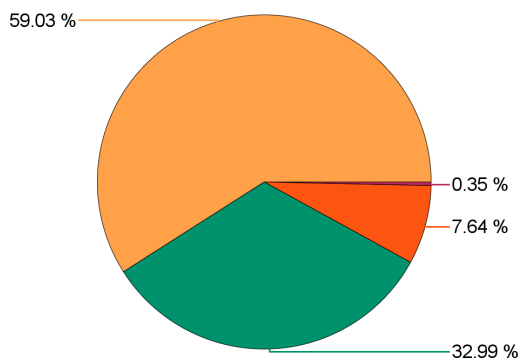


■ trocken
 ■ feucht
 ■ nass
 ■ Schneematsch
 ■ verschneit
 ■ vereist
 ■ andere

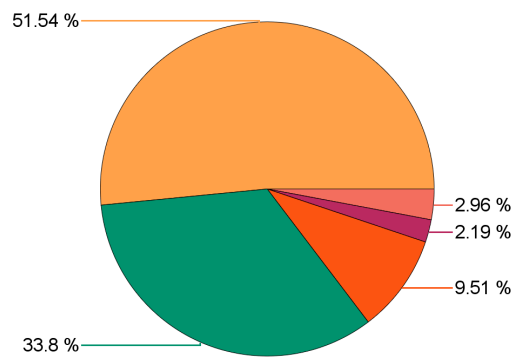
C3) Unfälle nach Unfallfolgen und Witterung, 2015

	Total				mit Personenschaden				mit Sachschaden			
	2015	2014	Δ 15/14	Ø 10-14	2015	2014	Δ 15/14	Ø 10-14	2015	2014	Δ 15/14	Ø 10-14
Total	1'066	1'054	12	1'135	288	249	39	245	778	805	-27	891
schön	571	489	82	626	170	109	61	145	401	380	21	481
bedeckt	358	403	-45	415	95	105	-10	85	263	298	-35	330
Regen	96	119	-23	116	22	31	-9	27	74	88	-14	89
Schneefall	18	22	-4	45	1	3	-2	4	17	19	-2	40
vereisender Regen	0	1	-1	1	0	0	0	0	0	1	-1	1
Hagel	0	0	0	0	0	0	0	0	0	0	0	0
andere	23	20	3	16	0	1	-1	0	23	19	4	15

Unfälle mit Personenschaden nach Witterung, 2015



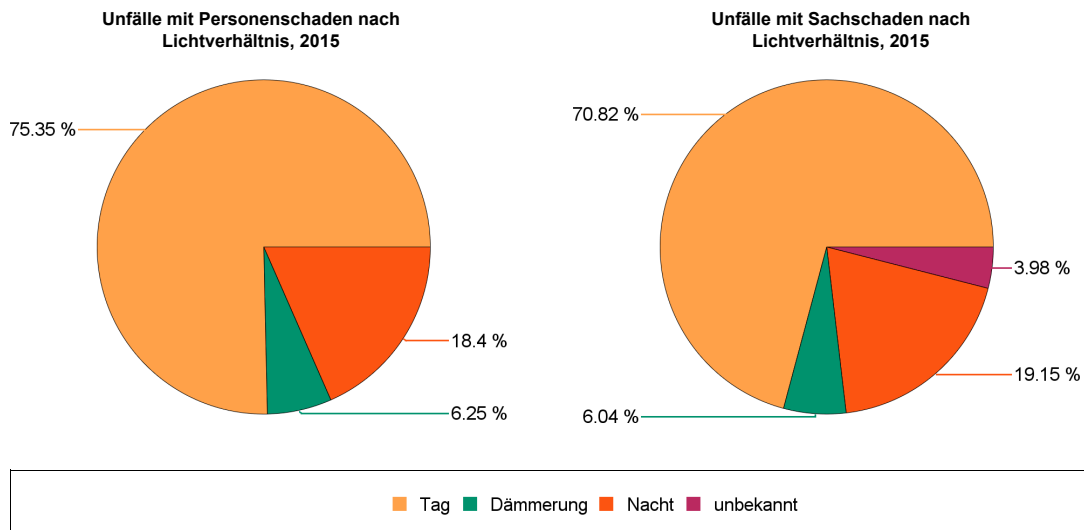
Unfälle mit Sachschaden nach Witterung, 2015



■ schön
 ■ bedeckt
 ■ Regen
 ■ Schneefall
 ■ vereis. Regen
 ■ Hagel
 ■ andere

C4) Unfälle nach Unfallfolgen und Lichtverhältnis, 2015

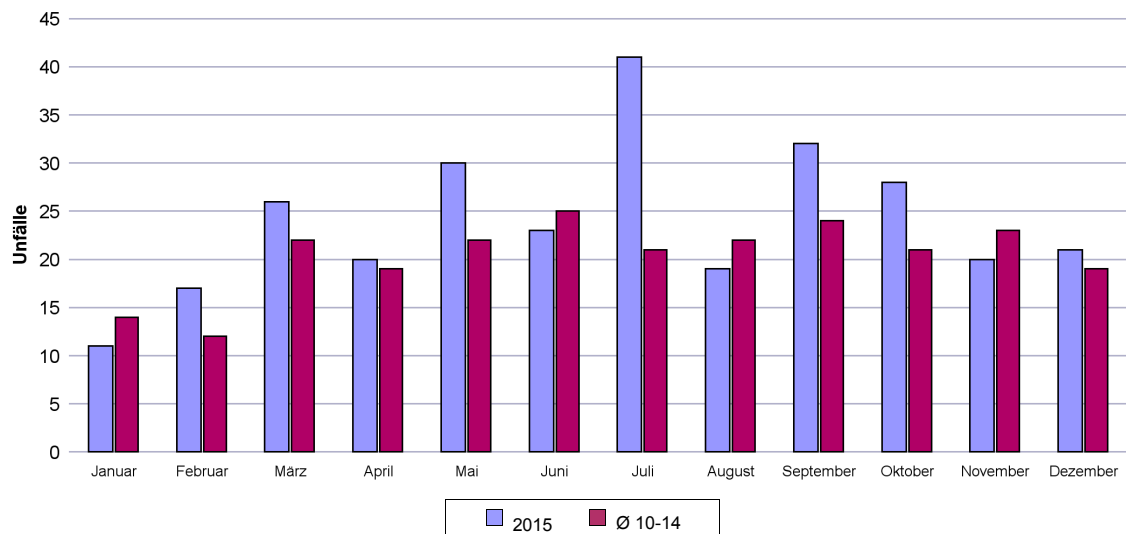
	Total				mit Personenschaden				mit Sachschaden			
	2015	2014	Δ 15/14	Ø 10-14	2015	2014	Δ 15/14	Ø 10-14	2015	2014	Δ 15/14	Ø 10-14
Total	1'066	1'054	12	1'135	288	249	39	245	778	805	-27	891
Tag	768	748	20	808	217	165	52	174	551	583	-32	634
Dämmerung	65	72	-7	71	18	31	-13	20	47	41	6	50
Nacht	202	202	0	232	53	53	0	50	149	149	0	182
unbekannt	31	32	-1	25	0	0	0	0	31	32	-1	25



D1) Unfälle nach Unfallfolgen und Monat, 2015

	Total				mit Personenschaden				mit Sachschaden			
	2015	2014	Δ 15/14	Ø 10-14	2015	2014	Δ 15/14	Ø 10-14	2015	2014	Δ 15/14	Ø 10-14
Total	1'066	1'054	12	1'135	288	249	39	245	778	805	-27	891
Januar	79	72	7	80	11	18	-7	14	68	54	14	66
Februar	75	86	-11	91	17	8	9	12	58	78	-20	79
März	76	99	-23	103	26	23	3	22	50	76	-26	81
April	83	87	-4	91	20	20	0	19	63	67	-4	72
Mai	104	86	18	97	30	22	8	22	74	64	10	75
Juni	93	87	6	105	23	19	4	25	70	68	2	80
Juli	103	82	21	96	41	15	26	21	62	67	-5	74
August	83	72	11	87	19	20	-1	22	64	52	12	66
September	100	95	5	95	32	24	8	24	68	71	-3	72
Oktober	95	92	3	95	28	22	6	21	67	70	-3	74
November	88	88	0	94	20	27	-7	23	68	61	7	71
Dezember	87	108	-21	100	21	31	-10	19	66	77	-11	81

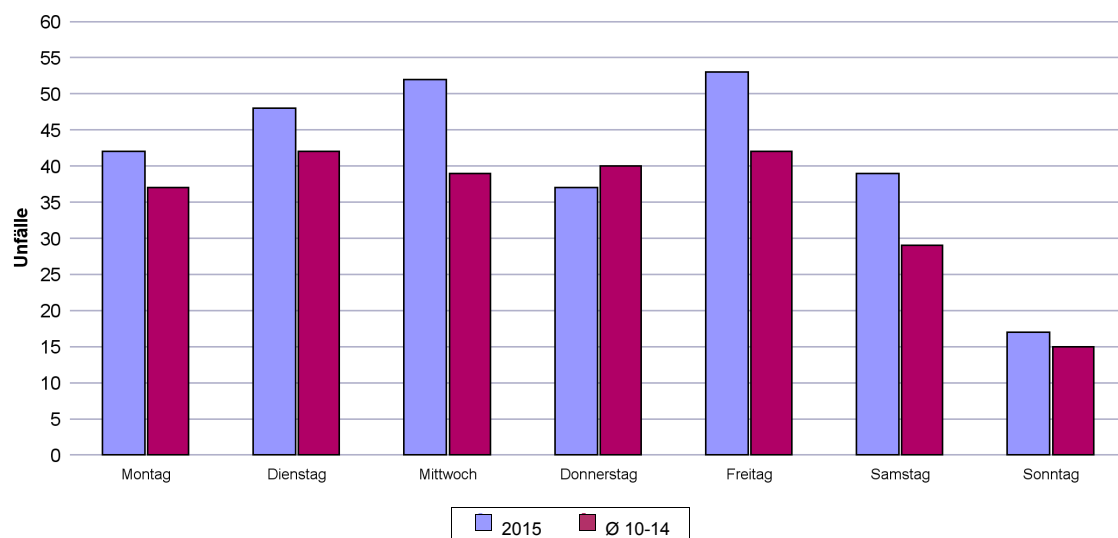
Vergleich der Unfälle mit Personenschaden nach Monat 2015 mit dem Durchschnitt 2010-2014



D2) Unfälle nach Unfallfolgen und Wochentag, 2015

	Total				mit Personenschaden				mit Sachschaden			
	2015	2014	Δ 15/14	\emptyset 10-14	2015	2014	Δ 15/14	\emptyset 10-14	2015	2014	Δ 15/14	\emptyset 10-14
Total	1'066	1'054	12	1'135	288	249	39	245	778	805	-27	891
Montag	173	154	19	157	42	35	7	37	131	119	12	120
Dienstag	175	163	12	175	48	44	4	42	127	119	8	133
Mittwoch	150	172	-22	176	52	38	14	39	98	134	-36	137
Donnerstag	141	177	-36	185	37	48	-11	40	104	129	-25	145
Freitag	171	175	-4	190	53	43	10	42	118	132	-14	148
Samstag	165	127	38	154	39	24	15	29	126	103	23	125
Sonntag	91	86	5	99	17	17	0	15	74	69	5	84

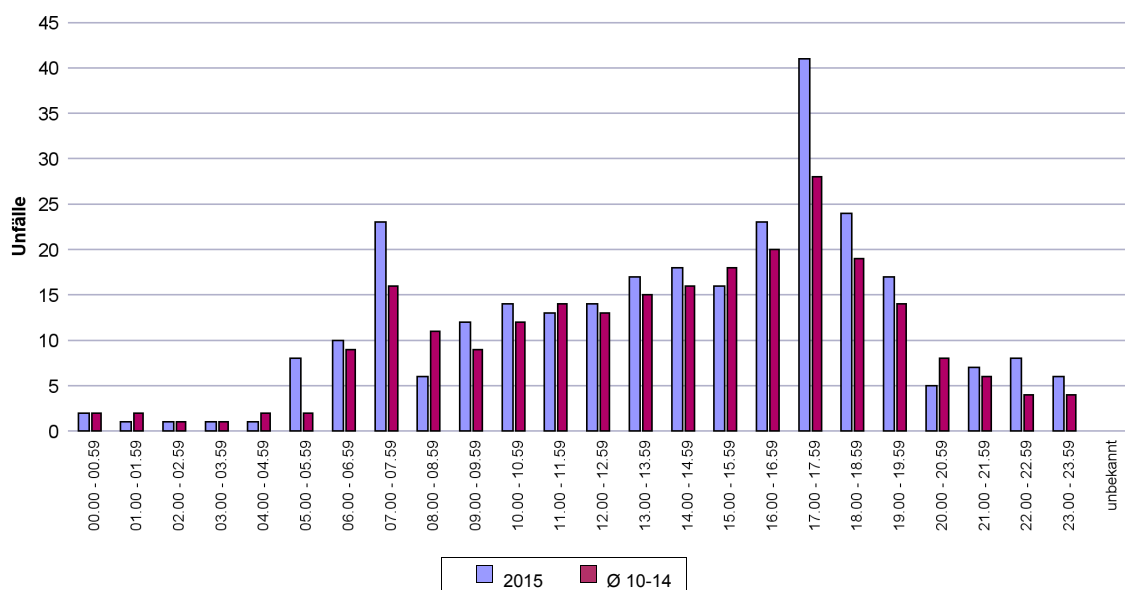
Vergleich der Unfälle mit Personenschaden nach Wochentag 2015 mit dem Durchschnitt 2010-2014



D3) Unfälle nach Unfallfolgen und Unfallzeit, 2015

	Total				mit Personenschaden				mit Sachschaden			
	2015	2014	Δ 15/14	\emptyset 10-14	2015	2014	Δ 15/14	\emptyset 10-14	2015	2014	Δ 15/14	\emptyset 10-14
Total	1'066	1'054	12	1'135	288	249	39	245	778	805	-27	891
00.00 - 00.59	11	7	4	10	2	1	1	2	9	6	3	8
01.00 - 01.59	6	12	-6	12	1	4	-3	2	5	8	-3	10
02.00 - 02.59	4	5	-1	6	1	1	0	1	3	4	-1	5
03.00 - 03.59	5	5	0	6	1	1	0	1	4	4	0	5
04.00 - 04.59	5	6	-1	7	1	2	-1	2	4	4	0	6
05.00 - 05.59	20	9	11	12	8	1	7	2	12	8	4	10
06.00 - 06.59	33	34	-1	28	10	14	-4	9	23	20	3	20
07.00 - 07.59	61	47	14	51	23	17	6	16	38	30	8	35
08.00 - 08.59	41	60	-19	55	6	10	-4	11	35	50	-15	45
09.00 - 09.59	58	44	14	53	12	8	4	9	46	36	10	44
10.00 - 10.59	40	59	-19	60	14	10	4	12	26	49	-23	48
11.00 - 11.59	69	81	-12	72	13	15	-2	14	56	66	-10	58
12.00 - 12.59	57	63	-6	65	14	10	4	13	43	53	-10	53
13.00 - 13.59	73	52	21	64	17	18	-1	15	56	34	22	49
14.00 - 14.59	73	92	-19	79	18	18	0	16	55	74	-19	63
15.00 - 15.59	84	75	9	84	16	13	3	18	68	62	6	66
16.00 - 16.59	71	84	-13	88	23	17	6	20	48	67	-19	68
17.00 - 17.59	118	92	26	109	41	29	12	28	77	63	14	81
18.00 - 18.59	73	71	2	72	24	18	6	19	49	53	-4	52
19.00 - 19.59	59	61	-2	54	17	22	-5	14	42	39	3	41
20.00 - 20.59	24	42	-18	33	5	10	-5	8	19	32	-13	25
21.00 - 21.59	35	22	13	24	7	3	4	6	28	19	9	18
22.00 - 22.59	22	18	4	23	8	3	5	4	14	15	-1	19
23.00 - 23.59	22	13	9	16	6	4	2	4	16	9	7	12
unbekannt	2	0	2	50	0	0	0	0	2	0	2	49

Vergleich der Unfälle mit Personenschaden nach Unfallzeit 2015 mit dem Durchschnitt 2010-2014



E1) Personen nach Unfallfolgen und Verkehrsteilnahme, 2015

	Total	Unverletzte	Verunfallte			
			Total	Getötete	Schwerverletzte	Leichtverletzte
Total	2'105	1'781	324	3	26	295
Fussgänger	35	2	33	0	5	28
Lenker oder Mitfahrer von...	2'070	1'779	291	3	21	267
Personenwagen	1'564	1'460	104	1	3	100
Lastwagen	55	55	0	0	0	0
Lieferwagen	92	86	6	0	0	6
Motorrad über 125 cm3	26	9	17	0	6	11
Motorrad bis 125 cm3	13	2	11	0	1	10
Kleinmotorrad bis 50 cm3	9	2	7	0	1	6
Motorfahrrad	6	0	6	0	0	6
Fahrrad	146	29	117	2	8	107
E-Bike	15	4	11	0	2	9
ÖV (öffentlicher Verkehr)	42	31	11	0	0	11
Andere	102	101	1	0	0	1

E1) Personen nach Unfallfolgen und Verkehrsteilnahme, 2015

inkl. neue Unfallfolgen

	Total	Unverletzte	Verunfallte				
			Total	Getötete	lebens- bedrohlich Verletzte	erheblich Verletzte	Leicht- verletzte
Total	2'105	1'781	324	3	2	24	295
Fussgänger	35	2	33	0	2	3	28
Lenker oder Mitfahrer von...	2'070	1'779	291	3	0	21	267
Personenwagen	1'564	1'460	104	1	0	3	100
Lastwagen	55	55	0	0	0	0	0
Lieferwagen	92	86	6	0	0	0	6
Motorrad über 125 cm ³	26	9	17	0	0	6	11
Motorrad bis 125 cm ³	13	2	11	0	0	1	10
Kleinmotorrad bis 50 cm ³	9	2	7	0	0	1	6
Motorfahrrad	6	0	6	0	0	0	6
Fahrrad	146	29	117	2	0	8	107
E-Bike	15	4	11	0	0	2	9
ÖV (öffentlicher Verkehr)	42	31	11	0	0	0	11
Andere	102	101	1	0	0	0	1

E2) Verunfallte Fussgänger

nach Unfallfolgen und Alter, 2015

	Getötete				Schwerverletzte				Leichtverletzte			
	2015	2014	Δ 15/14	\emptyset 10-14	2015	2014	Δ 15/14	\emptyset 10-14	2015	2014	Δ 15/14	\emptyset 10-14
Total	0	0	0	0	5	2	3	3	28	33	-5	31
00-04	0	0	0	0	0	0	0	0	1	0	1	1
05-09	0	0	0	0	1	0	1	0	2	4	-2	4
10-14	0	0	0	0	2	0	2	0	1	5	-4	3
15-19	0	0	0	0	0	0	0	0	3	2	1	3
20-24	0	0	0	0	0	0	0	0	2	4	-2	3
25-29	0	0	0	0	0	0	0	0	1	1	0	2
30-34	0	0	0	0	1	0	1	0	2	5	-3	2
35-39	0	0	0	0	0	0	0	0	2	1	1	1
40-44	0	0	0	0	0	0	0	0	2	0	2	1
45-49	0	0	0	0	0	0	0	0	2	2	0	2
50-54	0	0	0	0	0	0	0	0	1	1	0	2
55-59	0	0	0	0	0	0	0	0	0	1	-1	2
60-64	0	0	0	0	0	0	0	1	3	2	1	1
65-69	0	0	0	0	0	0	0	0	2	1	1	1
70-74	0	0	0	0	0	0	0	0	1	0	1	2
75-79	0	0	0	0	1	1	0	1	1	4	-3	2
80-84	0	0	0	0	0	1	-1	0	1	0	1	1
85-89	0	0	0	0	0	0	0	0	1	0	1	1
90-94	0	0	0	0	0	0	0	0	0	0	0	1
95-99	0	0	0	0	0	0	0	0	0	0	0	0
99+	0	0	0	0	0	0	0	0	0	0	0	0
unbekannt	0	0	0	0	0	0	0	0	0	0	0	0

E3) Auf Fussgängerstreifen verunfallte Fussgänger

nach Unfallfolgen und Alter, 2015

	Getötete				Schwerverletzte				Leichtverletzte			
	2015	2014	Δ 15/14	\emptyset 10-14	2015	2014	Δ 15/14	\emptyset 10-14	2015	2014	Δ 15/14	\emptyset 10-14
Total	0	0	0	0	4	1	3	2	12	23	-11	18
00-04	0	0	0	0	0	0	0	0	0	0	0	0
05-09	0	0	0	0	1	0	1	0	0	2	-2	2
10-14	0	0	0	0	2	0	2	0	1	3	-2	2
15-19	0	0	0	0	0	0	0	0	3	2	1	2
20-24	0	0	0	0	0	0	0	0	2	1	1	1
25-29	0	0	0	0	0	0	0	0	1	0	1	2
30-34	0	0	0	0	0	0	0	0	1	5	-4	1
35-39	0	0	0	0	0	0	0	0	1	0	1	1
40-44	0	0	0	0	0	0	0	0	0	0	0	0
45-49	0	0	0	0	0	0	0	0	0	2	-2	1
50-54	0	0	0	0	0	0	0	0	0	1	-1	2
55-59	0	0	0	0	0	0	0	0	0	1	-1	1
60-64	0	0	0	0	0	0	0	0	2	2	0	1
65-69	0	0	0	0	0	0	0	0	1	0	1	0
70-74	0	0	0	0	0	0	0	0	0	0	0	1
75-79	0	0	0	0	1	0	1	0	0	4	-4	1
80-84	0	0	0	0	0	1	-1	0	0	0	0	1
85-89	0	0	0	0	0	0	0	0	0	0	0	0
90-94	0	0	0	0	0	0	0	0	0	0	0	0
95-99	0	0	0	0	0	0	0	0	0	0	0	0
99+	0	0	0	0	0	0	0	0	0	0	0	0
unbekannt	0	0	0	0	0	0	0	0	0	0	0	0

E4) Verunfallte Zweirad-Lenker und Mitfahrende nach Alter, 2015

	Total		Fahrrad	E-Bike	Motor- fahrrad	Klein- motorrad bis 50 cm ³	Motorrad bis 125 cm ³	Motorrad über 125 cm ³
	absolut	in %						
Total	169	100.0	117	11	6	7	11	17
0-4	0	0.0	0	0	0	0	0	0
5	0	0.0	0	0	0	0	0	0
6	0	0.0	0	0	0	0	0	0
7	1	0.6	1	0	0	0	0	0
8	0	0.0	0	0	0	0	0	0
9	1	0.6	1	0	0	0	0	0
10	2	1.2	2	0	0	0	0	0
11	0	0.0	0	0	0	0	0	0
12	3	1.8	3	0	0	0	0	0
13	3	1.8	3	0	0	0	0	0
14	3	1.8	2	1	0	0	0	0
15	1	0.6	1	0	0	0	0	0
16	6	3.6	4	0	0	2	0	0
17	3	1.8	1	0	0	2	0	0
18	4	2.4	3	0	0	0	1	0
19	1	0.6	0	0	0	1	0	0
20	0	0.0	0	0	0	0	0	0
21	3	1.8	2	0	0	0	0	1
22	1	0.6	0	0	0	0	0	1
23	3	1.8	1	0	0	0	0	2
24	1	0.6	1	0	0	0	0	0
25-29	12	7.1	10	0	1	0	0	1
30-34	14	8.3	11	0	0	0	2	1
35-39	11	6.5	8	0	0	0	1	2
40-44	13	7.7	7	1	1	1	3	0
45-49	23	13.6	13	2	0	1	2	5
50-54	11	6.5	10	1	0	0	0	0
55-59	18	10.7	10	3	1	0	1	3
60-64	13	7.7	7	2	2	0	1	1
65-69	5	3.0	4	0	1	0	0	0
70-74	5	3.0	4	1	0	0	0	0
75-79	2	1.2	2	0	0	0	0	0
80-84	3	1.8	3	0	0	0	0	0
85-89	3	1.8	3	0	0	0	0	0
90-94	0	0.0	0	0	0	0	0	0
95-99	0	0.0	0	0	0	0	0	0
99+	0	0.0	0	0	0	0	0	0
unbekannt	0	0.0	0	0	0	0	0	0

E5) Verunfallte Kinder (Personen unter 15 Jahren)

nach Unfallfolgen und Verkehrsteilnahme, 2015

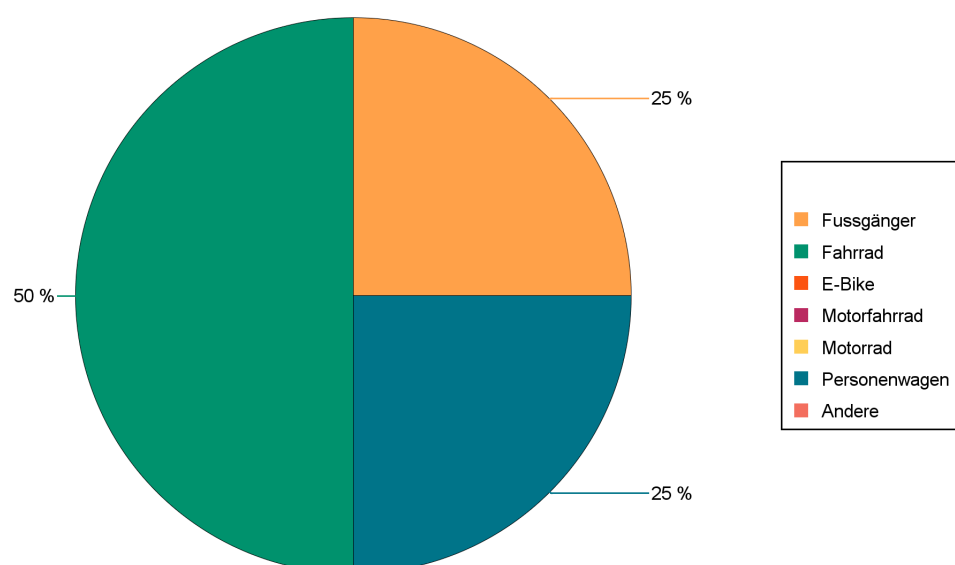
	Getötete				Schwerverletzte				Leichtverletzte			
	2015	2014	Δ 15/14	\emptyset 10-14	2015	2014	Δ 15/14	\emptyset 10-14	2015	2014	Δ 15/14	\emptyset 10-14
Total	1	0	1	0	4	1	3	2	18	24	-6	23
Personenwagen	0	0	0	0	0	0	0	0	2	4	-2	4
Fussgänger	0	0	0	0	3	0	3	1	4	9	-5	8
Fahrrad	1	0	1	0	1	1	0	1	10	9	1	9
Fahrradlenker	1	0	1	0	1	1	0	1	10	9	1	9
Fahrradmitfahrer	0	0	0	0	0	0	0	0	0	0	0	0
E-Bike	0	0	0	0	0	0	0	0	1	0	1	0
E-Bikelenker	0	0	0	0	0	0	0	0	1	0	1	0
E-Bikemitfahrer	0	0	0	0	0	0	0	0	0	0	0	0
Motorfahrrad	0	0	0	0	0	0	0	0	0	1	-1	1
Motorfahrradlenker	0	0	0	0	0	0	0	0	0	1	-1	1
Motorfahrradmitfahrer	0	0	0	0	0	0	0	0	0	0	0	0
Andere	0	0	0	0	0	0	0	0	1	1	0	1
Lenker	0	0	0	0	0	0	0	0	1	0	1	0
Mitfahrer	0	0	0	0	0	0	0	0	0	1	-1	1

E5) Verunfallte Personen über 64 Jahren

nach Unfallfolgen und Verkehrsteilnahme, 2015

	Getötete				Schwerverletzte				Leichtverletzte			
	2015	2014	Δ 15/14	Ø 10-14	2015	2014	Δ 15/14	Ø 10-14	2015	2014	Δ 15/14	Ø 10-14
Total	0	0	0	0	4	5	-1	3	38	39	-1	35
Fussgänger	0	0	0	0	1	2	-1	1	6	5	1	6
Fahrrad	0	0	0	0	2	1	1	1	14	14	0	14
E-Bike	0	0	0	0	0	1	-1	0	1	6	-5	1
Motorfahrrad	0	0	0	0	0	0	0	0	1	0	1	1
Personenwagen PW	0	0	0	0	1	0	1	0	10	6	4	8
PW-Lenker	0	0	0	0	1	0	1	0	8	3	5	5
PW-Mitfahrer	0	0	0	0	0	0	0	0	2	3	-1	3
Motorrad	0	0	0	0	0	0	0	0	0	2	-2	2
Motorradlenker	0	0	0	0	0	0	0	0	0	2	-2	2
Motorradmitfahrer	0	0	0	0	0	0	0	0	0	0	0	0
Andere	0	0	0	0	0	1	-1	0	6	6	0	2
Lenker	0	0	0	0	0	1	-1	0	0	0	0	0
Mitfahrer	0	0	0	0	0	0	0	0	6	6	0	2

Schwerverletzte Personen über 64 Jahren nach Verkehrsteilnahme, 2015



E6) Hauptverursacher von Unfällen mit Personenschaden

nach Verkehrsteilnahme und Alter, 2015

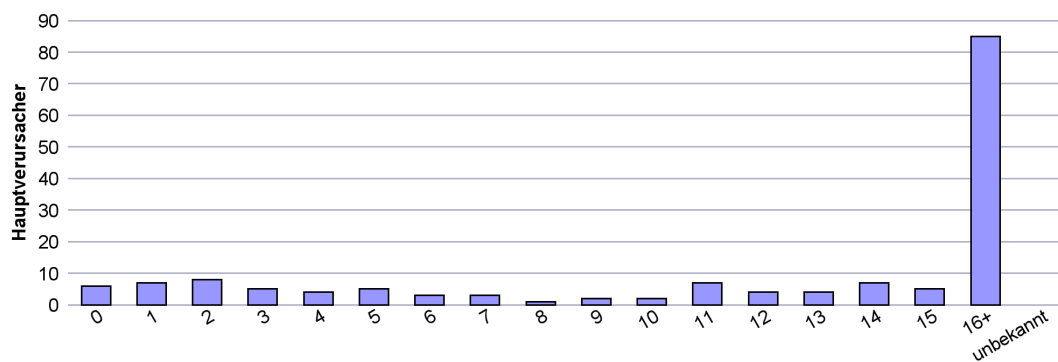
	Total	Personenwagen	Lastwagen	Lieferwagen	Motorrad über 125 cm ³	Motorrad bis 125 cm ³	Kleinmotorrad bis 50 cm ³	Fahrrad	E-Bike	Fussgänger	ÖV	Andere
Total	288	158	3	11	7	7	5	69	6	6	12	4
0-4	0	0	0	0	0	0	0	0	0	0	0	0
5	1	0	0	0	0	0	0	0	0	1	0	0
6	0	0	0	0	0	0	0	0	0	0	0	0
7	1	0	0	0	0	0	0	1	0	0	0	0
8	0	0	0	0	0	0	0	0	0	0	0	0
9	2	0	0	0	0	0	0	1	0	1	0	0
10	2	0	0	0	0	0	0	1	0	0	0	1
11	1	0	0	0	0	0	0	0	0	1	0	0
12	0	0	0	0	0	0	0	0	0	0	0	0
13	2	0	0	0	0	0	0	2	0	0	0	0
14	3	0	0	0	0	0	0	2	1	0	0	0
15	1	0	0	0	0	0	0	1	0	0	0	0
16	4	0	0	0	0	0	1	3	0	0	0	0
17	3	0	0	0	0	0	2	1	0	0	0	0
18	8	3	0	1	0	1	0	3	0	0	0	0
19	3	0	0	1	0	0	1	1	0	0	0	0
20	9	9	0	0	0	0	0	0	0	0	0	0
21	4	3	0	0	0	0	0	1	0	0	0	0
22	8	7	0	1	0	0	0	0	0	0	0	0
23	7	6	0	0	1	0	0	0	0	0	0	0
24	2	0	0	1	0	0	0	0	0	1	0	0
25-29	25	17	2	0	1	0	0	5	0	0	0	0
30-34	26	15	1	1	0	2	0	6	0	1	0	0
35-39	25	17	0	1	0	1	0	1	0	0	4	1
40-44	18	10	0	3	0	0	0	3	1	1	0	0
45-49	32	14	0	1	2	1	1	9	1	0	3	0
50-54	24	14	0	0	0	0	0	6	0	0	3	1
55-59	31	18	0	0	3	1	0	6	1	0	2	0
60-64	13	5	0	1	0	1	0	4	2	0	0	0
65-69	8	5	0	0	0	0	0	2	0	0	0	1
70-74	10	6	0	0	0	0	0	4	0	0	0	0
75-79	7	6	0	0	0	0	0	1	0	0	0	0
80-84	2	1	0	0	0	0	0	1	0	0	0	0
85-89	5	2	0	0	0	0	0	3	0	0	0	0
90-94	0	0	0	0	0	0	0	0	0	0	0	0
95-99	0	0	0	0	0	0	0	0	0	0	0	0
99+	0	0	0	0	0	0	0	0	0	0	0	0
unbekannt	1	0	0	0	0	0	0	1	0	0	0	0

E7) Hauptverursacher (Lenker) von Unfällen mit Personenschaden

nach Verkehrsmittel und Führerausweisalter, 2015

	Total	Personenwagen	Lastwagen	Lieferwagen	Motorrad über 125 cm ³	Motorrad bis 125 cm ³	Kleinmotorrad bis 50 cm ³	ÖV	Andere
Total	282	158	3	11	7	7	5	12	79
0	15	6	0	2	2	2	3	0	0
1	11	7	0	1	1	0	1	1	0
2	10	8	0	0	0	1	0	1	0
3	5	5	0	0	0	0	0	0	0
4	5	4	0	0	0	0	0	1	0
5	8	5	0	1	0	0	0	2	0
6	5	3	0	0	0	1	0	1	0
7	5	3	1	0	0	0	0	1	0
8	2	1	1	0	0	0	0	0	0
9	3	2	0	0	1	0	0	0	0
10	4	2	0	1	0	0	0	0	1
11	8	7	0	1	0	0	0	0	0
12	5	4	0	0	0	1	0	0	0
13	6	4	0	0	0	1	0	0	1
14	7	7	0	0	0	0	0	0	0
15	6	5	0	1	0	0	0	0	0
16+	105	85	1	4	3	1	1	5	5
unbekannt	72	0	0	0	0	0	0	0	72

Hauptverursacher von Unfällen mit Personenschaden mit Personenwagen nach Führerausweisalter, 2015



E8) Verunfallte Personen nach Unfallfolgen, Geschlecht und Alter, 2015

	Getötete			Schwerverletzte			Leichtverletzte		
	männlich	weiblich	unbekannt	männlich	weiblich	unbekannt	männlich	weiblich	unbekannt
Total	1	2	0	17	9	0	153	142	0
0-4	0	0	0	0	0	0	1	1	0
5-9	1	0	0	0	1	0	3	1	0
10-14	0	0	0	2	1	0	4	8	0
15-19	0	0	0	1	1	0	14	8	0
20-24	0	0	0	3	0	0	9	18	0
25-29	0	1	0	0	1	0	11	14	0
30-34	0	0	0	0	1	0	15	9	0
35-39	0	0	0	0	1	0	20	13	0
40-44	0	0	0	1	0	0	12	10	0
45-49	0	0	0	0	1	0	20	13	0
50-54	0	0	0	2	0	0	7	12	0
55-59	0	1	0	3	1	0	10	8	0
60-64	0	0	0	2	0	0	9	7	0
65-69	0	0	0	0	0	0	7	4	0
70-74	0	0	0	2	1	0	3	5	0
75-79	0	0	0	1	0	0	2	3	0
80-84	0	0	0	0	0	0	4	4	0
85-89	0	0	0	0	0	0	2	4	0
90-94	0	0	0	0	0	0	0	0	0
95-99	0	0	0	0	0	0	0	0	0
99+	0	0	0	0	0	0	0	0	0
unbekannt	0	0	0	0	0	0	0	0	0

E8) Verunfallte Personen nach Unfallfolgen, Geschlecht und Alter, 2015

inkl. neue Unfallfolgen

	Getötete			lebensbedrohlich Verletzte			erheblich Verletzte			Leichtverletzte		
	männlich	weiblich	unbekannt	männlich	weiblich	unbekannt	männlich	weiblich	unbekannt	männlich	weiblich	unbekannt
Total	1	2	0	0	2	0	17	7	0	153	142	0
0-4	0	0	0	0	0	0	0	0	0	1	1	0
5-9	1	0	0	0	1	0	0	0	0	3	1	0
10-14	0	0	0	0	0	0	2	1	0	4	8	0
15-19	0	0	0	0	0	0	1	1	0	14	8	0
20-24	0	0	0	0	0	0	3	0	0	9	18	0
25-29	0	1	0	0	0	0	0	1	0	11	14	0
30-34	0	0	0	0	1	0	0	0	0	15	9	0
35-39	0	0	0	0	0	0	0	1	0	20	13	0
40-44	0	0	0	0	0	0	1	0	0	12	10	0
45-49	0	0	0	0	0	0	0	1	0	20	13	0
50-54	0	0	0	0	0	0	2	0	0	7	12	0
55-59	0	1	0	0	0	0	3	1	0	10	8	0
60-64	0	0	0	0	0	0	2	0	0	9	7	0
65-69	0	0	0	0	0	0	0	0	0	7	4	0
70-74	0	0	0	0	0	0	2	1	0	3	5	0
75-79	0	0	0	0	0	0	1	0	0	2	3	0
80-84	0	0	0	0	0	0	0	0	0	4	4	0
85-89	0	0	0	0	0	0	0	0	0	2	4	0
90-94	0	0	0	0	0	0	0	0	0	0	0	0
95-99	0	0	0	0	0	0	0	0	0	0	0	0
99+	0	0	0	0	0	0	0	0	0	0	0	0
unbekannt	0	0	0	0	0	0	0	0	0	0	0	0

E9) Hauptverursacher von Unfällen mit Personenschaden

nach Verkehrsteilnahme und Alkoholkonzentration (Atemtest in Promille), 2015

	Total	Personen- wagen	Last- wagen	Liefer- wagen	Motorrad über 125 cm3	Motorrad bis 125 cm3	Klein- motorrad bis 50 cm3	Fahrrad	E-Bike	Fuss- gänger	ÖV	Andere
Total	19	5	0	1	0	0	0	12	0	0	0	1
0	0	0	0	0	0	0	0	0	0	0	0	0
0.01 - 0.09	0	0	0	0	0	0	0	0	0	0	0	0
0.10 - 0.19	0	0	0	0	0	0	0	0	0	0	0	0
0.20 - 0.29	1	0	0	0	0	0	0	1	0	0	0	0
0.30 - 0.39	0	0	0	0	0	0	0	0	0	0	0	0
0.40 - 0.49	0	0	0	0	0	0	0	0	0	0	0	0
0.50 - 0.59	2	1	0	0	0	0	0	1	0	0	0	0
0.60 - 0.69	0	0	0	0	0	0	0	0	0	0	0	0
0.70 - 0.79	0	0	0	0	0	0	0	0	0	0	0	0
0.80 - 0.89	1	1	0	0	0	0	0	0	0	0	0	0
0.90 - 0.99	0	0	0	0	0	0	0	0	0	0	0	0
1.00 - 1.09	1	0	0	1	0	0	0	0	0	0	0	0
1.10 - 1.19	3	1	0	0	0	0	0	2	0	0	0	0
1.20 - 1.29	2	0	0	0	0	0	0	2	0	0	0	0
1.30 - 1.39	3	1	0	0	0	0	0	1	0	0	0	1
1.40 - 1.49	1	0	0	0	0	0	0	1	0	0	0	0
1.50 - 1.59	0	0	0	0	0	0	0	0	0	0	0	0
1.60 - 1.69	0	0	0	0	0	0	0	0	0	0	0	0
1.70 - 1.79	1	0	0	0	0	0	0	1	0	0	0	0
1.80 - 1.89	0	0	0	0	0	0	0	0	0	0	0	0
1.90 - 1.99	0	0	0	0	0	0	0	0	0	0	0	0
2.00 - 2.09	1	0	0	0	0	0	0	1	0	0	0	0
2.10 - 2.19	0	0	0	0	0	0	0	0	0	0	0	0
2.20 - 2.29	0	0	0	0	0	0	0	0	0	0	0	0
2.30 - 2.39	1	0	0	0	0	0	0	1	0	0	0	0
2.40 - 2.49	0	0	0	0	0	0	0	0	0	0	0	0
2.50+	0	0	0	0	0	0	0	0	0	0	0	0
unbekannt	2	1	0	0	0	0	0	1	0	0	0	0

F1) Unfälle nach Unfallfolgen, Ortslage (ausserorts) und Hauptursache, 2015

	Total			mit Personenschaden		mit Sachschaden	
	Total	innerorts	ausser-orts	innerorts	ausser-orts	innerorts	ausser-orts
Total	1'066	972	94	265	23	707	71
1. Direkter Einfluss des Lenkers	385	370	15	104	7	266	8
11. Zustand / Absicht des Lenkers	41	36	5	19	4	17	1
12. Beeinträchtigte Sicht des Lenkers	0	0	0	0	0	0	0
13. Nichtbeachten von Zeichengebung oder Signalisation	1	1	0	0	0	1	0
14. Missachten der Lichtsignale	11	11	0	6	0	5	0
15. Mangelhafte Bedienung des Fahrzeuges	169	166	3	36	1	130	2
16. Ladung / Besetzung des Fahrzeuges	11	11	0	8	0	3	0
17. Unaufmerksamkeit und Ablenkung	152	145	7	35	2	110	5
2. Äusserer Einfluss	59	35	24	7	1	28	23
21. Mangel an der Strassenanlage	1	1	0	1	0	0	0
22. Momentan äusserer Einfluss	6	6	0	2	0	4	0
23. Einfluss durch Dritte	52	28	24	4	1	24	23
3. Mängel am Fahrzeug	1	1	0	1	0	0	0
31. Mangelhafter Unterhalt des Fahrzeuges	1	1	0	1	0	0	0
32. Technische Defekte am Fahrzeug	0	0	0	0	0	0	0
4. Verkehrsablauf / Verkehrsregeln	515	463	52	145	15	318	37
41. Geschwindigkeit	43	27	16	11	4	16	12
42. Links- / Rechtsfahren und Einspuren	24	20	4	3	0	17	4
43. Überholen (Situation)	0	0	0	0	0	0	0
44. Überholen (Verkehrsablauf)	20	20	0	5	0	15	0
45. Missachten des Vortrittsrechts	209	192	17	89	9	103	8
46. Andere Fahrbewegungen	206	191	15	24	2	167	13
47. Fahrrad- und Motorfahrradverkehr	13	13	0	13	0	0	0
48. Fahrzeugähnliche Geräte (FäG)	0	0	0	0	0	0	0
5. Direkter Einfluss des Fussgängers	7	7	0	6	0	1	0
51. Zustand des Fussgängers	0	0	0	0	0	0	0
52. Einfluss / Verhalten des Fussgängers	7	7	0	6	0	1	0
9. Unbekannte Ursache	99	96	3	2	0	94	3
91. Unbekannte Ursache	99	96	3	2	0	94	3

F2) Häufigkeit der Ursachen in Unfällen

nach Unfallfolgen und Ortslage (ausserorts, Mehrfachnennungen möglich), 2015

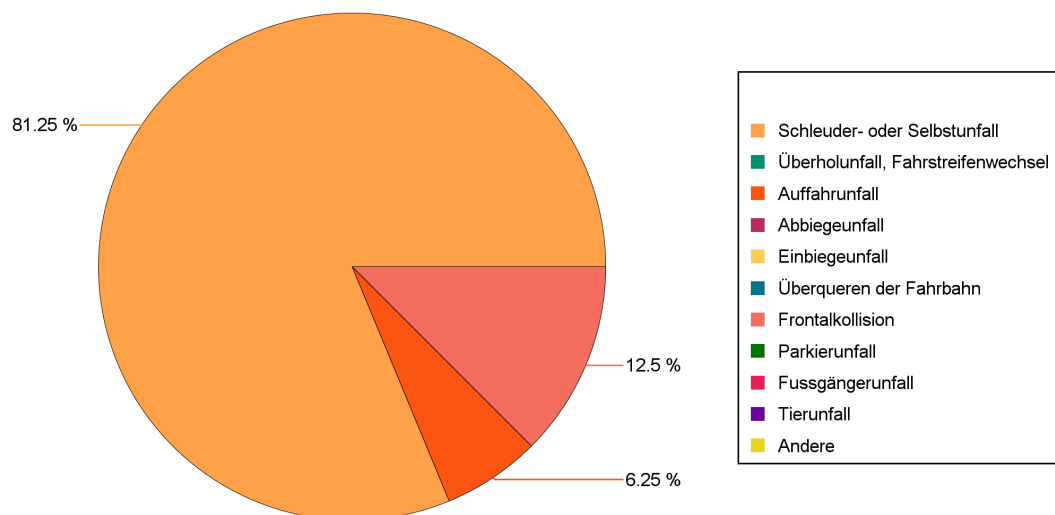
	Total			in Unfällen mit Personenschaden		in Unfällen mit Sachschaden	
	Total	innerorts	ausser-orts	innerorts	ausser-orts	innerorts	ausser-orts
Total	1'128	1'024	104	287	26	737	78
1. Direkter Einfluss des Lenkers	413	393	20	112	8	281	12
11. Zustand / Absicht des Lenkers	44	38	6	19	5	19	1
12. Beeinträchtigte Sicht des Lenkers	0	0	0	0	0	0	0
13. Nichtbeachten von Zeichengebung oder Signalisation	2	1	1	0	0	1	1
14. Missachten der Lichtsignale	12	12	0	6	0	6	0
15. Mangelhafte Bedienung des Fahrzeuges	171	168	3	36	1	132	2
16. Ladung / Besetzung des Fahrzeuges	11	11	0	8	0	3	0
17. Unaufmerksamkeit und Ablenkung	173	163	10	43	2	120	8
2. Äusserer Einfluss	61	37	24	8	1	29	23
21. Mangel an der Strassenanlage	1	1	0	1	0	0	0
22. Momentan äusserer Einfluss	8	8	0	3	0	5	0
23. Einfluss durch Dritte	52	28	24	4	1	24	23
3. Mängel am Fahrzeug	1	1	0	1	0	0	0
31. Mangelhafter Unterhalt des Fahrzeuges	1	1	0	1	0	0	0
32. Technische Defekte am Fahrzeug	0	0	0	0	0	0	0
4. Verkehrsablauf / Verkehrsregeln	539	482	57	153	17	329	40
41. Geschwindigkeit	46	28	18	12	4	16	14
42. Links- / Rechtsfahren und Einspuren	26	22	4	4	0	18	4
43. Überholen (Situation)	0	0	0	0	0	0	0
44. Überholen (Verkehrsablauf)	23	21	2	5	1	16	1
45. Missachten des Vortrittsrechts	212	195	17	90	9	105	8
46. Andere Fahrbewegungen	214	198	16	25	3	173	13
47. Fahrrad- und Motorfahrradverkehr	18	18	0	17	0	1	0
48. Fahrzeugähnliche Geräte (FäG)	0	0	0	0	0	0	0
5. Direkter Einfluss des Fussgängers	12	12	0	11	0	1	0
51. Zustand des Fussgängers	0	0	0	0	0	0	0
52. Einfluss / Verhalten des Fussgängers	12	12	0	11	0	1	0
9. Unbekannte Ursache	102	99	3	2	0	97	3
91. Unbekannte Ursache	102	99	3	2	0	97	3

F3) Unfälle mit der Ursachenuntergruppe Geschwindigkeit (41)

nach Unfallfolgen und Unfalltypengruppen, 2015

	Total				mit Personenschaden				mit Sachschaden			
	2015	2014	Δ 15-14	Ø 10-14	2015	2014	Δ 15-14	Ø 10-14	2015	2014	Δ 15-14	Ø 10-14
Total	44	37	7	45	16	8	8	7	28	29	-1	38
0 Schleuder- oder Selbstunfall	37	32	5	35	13	7	6	5	24	25	-1	30
1 Überholunfall, Fahrstreifenwechsel	0	0	0	0	0	0	0	0	0	0	0	0
2 Auffahrunfall	3	1	2	4	1	0	1	1	2	1	1	3
3 Abbiegeunfall	0	1	-1	1	0	0	0	0	0	1	-1	1
4 Einbiegeunfall	0	1	-1	1	0	0	0	0	0	1	-1	1
5 Überqueren der Fahrbahn	0	0	0	0	0	0	0	0	0	0	0	0
6 Frontalkollision	4	1	3	3	2	0	2	0	2	1	1	3
7 Parkierunfall	0	0	0	0	0	0	0	0	0	0	0	0
8 Fussgängerunfall	0	1	-1	1	0	1	-1	1	0	0	0	0
9 Tierunfall	0	0	0	0	0	0	0	0	0	0	0	0
00 Andere	0	0	0	1	0	0	0	0	0	0	0	0

Unfälle mit Personenschaden und der Ursachenuntergruppe Geschwindigkeit nach Unfalltypengruppen, 2015



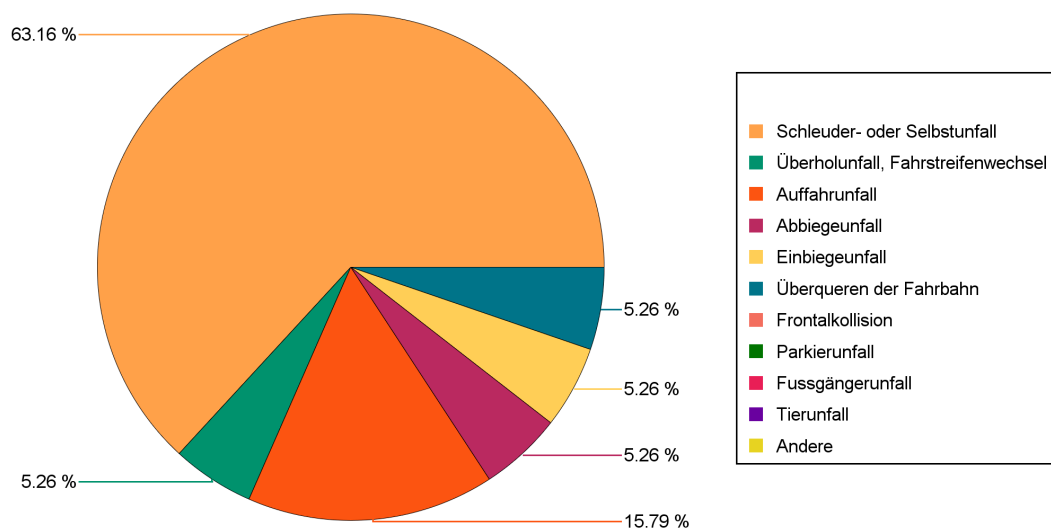


F4) Unfälle mit der Ursache Alkohol (1101, 5101)

nach Unfallfolgen und Unfalltypengruppen, 2015

	Total				mit Personenschaden				mit Sachschaden			
	2015	2014	Δ 15-14	Ø 10-14	2015	2014	Δ 15-14	Ø 10-14	2015	2014	Δ 15-14	Ø 10-14
Total	34	29	5	37	19	12	7	13	15	17	-2	24
0 Schleuder- oder Selbstunfall	22	19	3	23	12	11	1	9	10	8	2	14
1 Überholunfall, Fahrstreifenwechsel	2	0	2	1	1	0	1	0	1	0	1	1
2 Auffahrunfall	5	4	1	4	3	0	3	1	2	4	-2	3
3 Abbiegeunfall	1	0	1	1	1	0	1	0	0	0	0	0
4 Einbiegeunfall	1	3	-2	2	1	1	0	0	0	2	-2	2
5 Überqueren der Fahrbahn	1	0	1	2	1	0	1	1	0	0	0	1
6 Frontalkollision	1	1	0	1	0	0	0	0	1	1	0	1
7 Parkierunfall	1	2	-1	2	0	0	0	0	1	2	-1	2
8 Fussgängerunfall	0	0	0	1	0	0	0	1	0	0	0	0
9 Tierunfall	0	0	0	0	0	0	0	0	0	0	0	0
00 Andere	0	0	0	0	0	0	0	0	0	0	0	0

Unfälle mit Personenschaden und der Ursache Alkohol nach Unfalltypengruppen, 2015

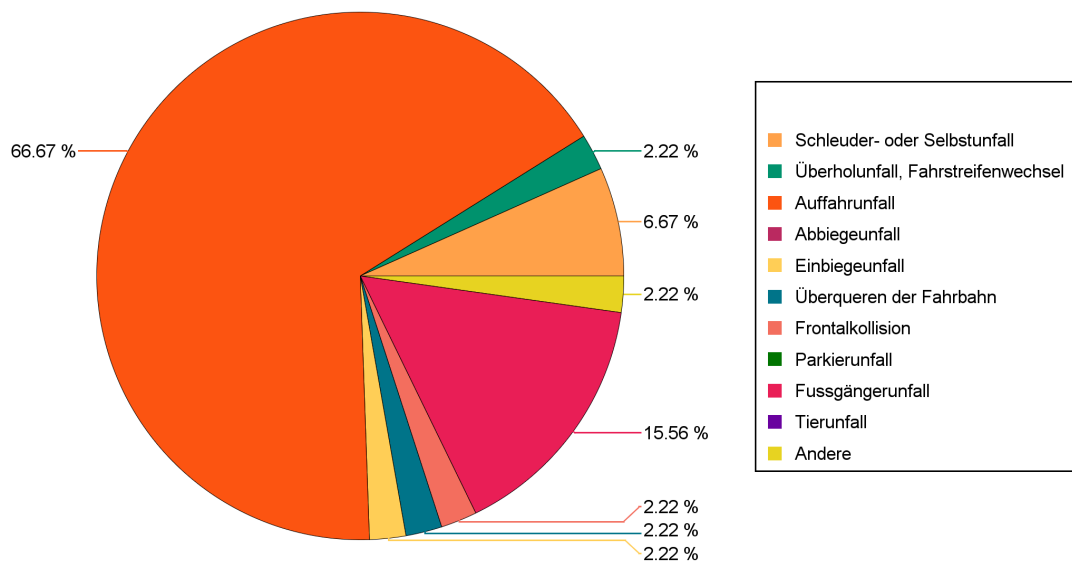


F5) Unfälle mit der Ursachenuntergruppe Unaufmerksamkeit und Ablenkung (17)

nach Unfallfolgen und Unfalltypengruppen, 2015

	Total				mit Personenschaden				mit Sachschaden			
	2015	2014	Δ 15-14	Ø 10-14	2015	2014	Δ 15-14	Ø 10-14	2015	2014	Δ 15-14	Ø 10-14
Total	170	165	5	187	45	34	11	44	125	131	-6	143
0 Schleuder- oder Selbstunfall	23	29	-6	35	3	7	-4	6	20	22	-2	29
1 Überholunfall, Fahrstreifenwechsel	2	1	1	2	1	0	1	0	1	1	0	1
2 Auffahrunfall	119	113	6	118	30	20	10	27	89	93	-4	91
3 Abbiegeunfall	4	5	-1	5	0	2	-2	1	4	3	1	4
4 Einbiegeunfall	3	2	1	3	1	0	1	1	2	2	0	2
5 Überqueren der Fahrbahn	1	0	1	4	1	0	1	1	0	0	0	3
6 Frontalkollision	1	4	-3	3	1	0	1	1	0	4	-4	2
7 Parkierunfall	9	7	2	10	0	1	-1	0	9	6	3	10
8 Fussgängerunfall	7	4	3	5	7	4	3	4	0	0	0	0
9 Tierunfall	0	0	0	1	0	0	0	0	0	0	0	1
00 Andere	1	0	1	1	1	0	1	0	0	0	0	1

Unfälle mit Personenschaden und der Ursachenuntergruppe Unaufmerksamkeit und Ablenkung nach Unfalltypengruppen, 2015



Impressum

Stadtpolizei Winterthur, Obertor 17, 8403 Winterthur

Rechtsdienst, Daniel Beckmann, 052 267 65 11, daniel.beckmann@win.ch

Unfallwesen/Statistik, Hans Diriwächter, 052 267 58 22, hans.diriwaechter@win.ch

Daten: MISTRA VU