



SBB CFF FFS

Die SBB schafft Platz für die Zukunft.

Christian Furrer,
Gesamtprojektleiter SBB Infrastruktur.





**90 Jahre alte Personenunterführung
Nord wird erneuert.**



SBB CFF FFS



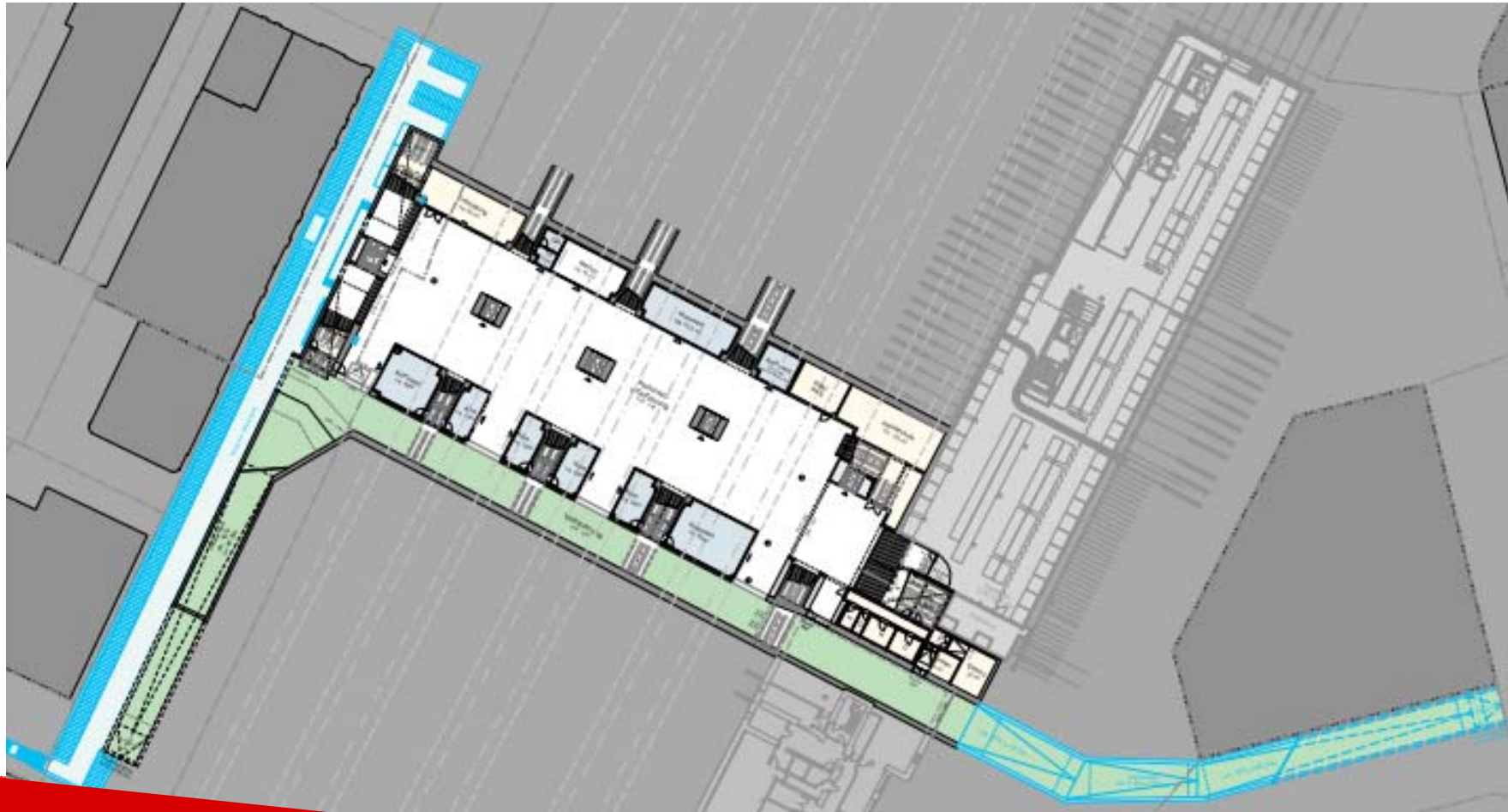
Grosszügige Zirkulationsflächen Quartierverbindung



**Behindertengerecht, 5 Liftanlagen
8 verschiedene Kommerzeinheiten.**



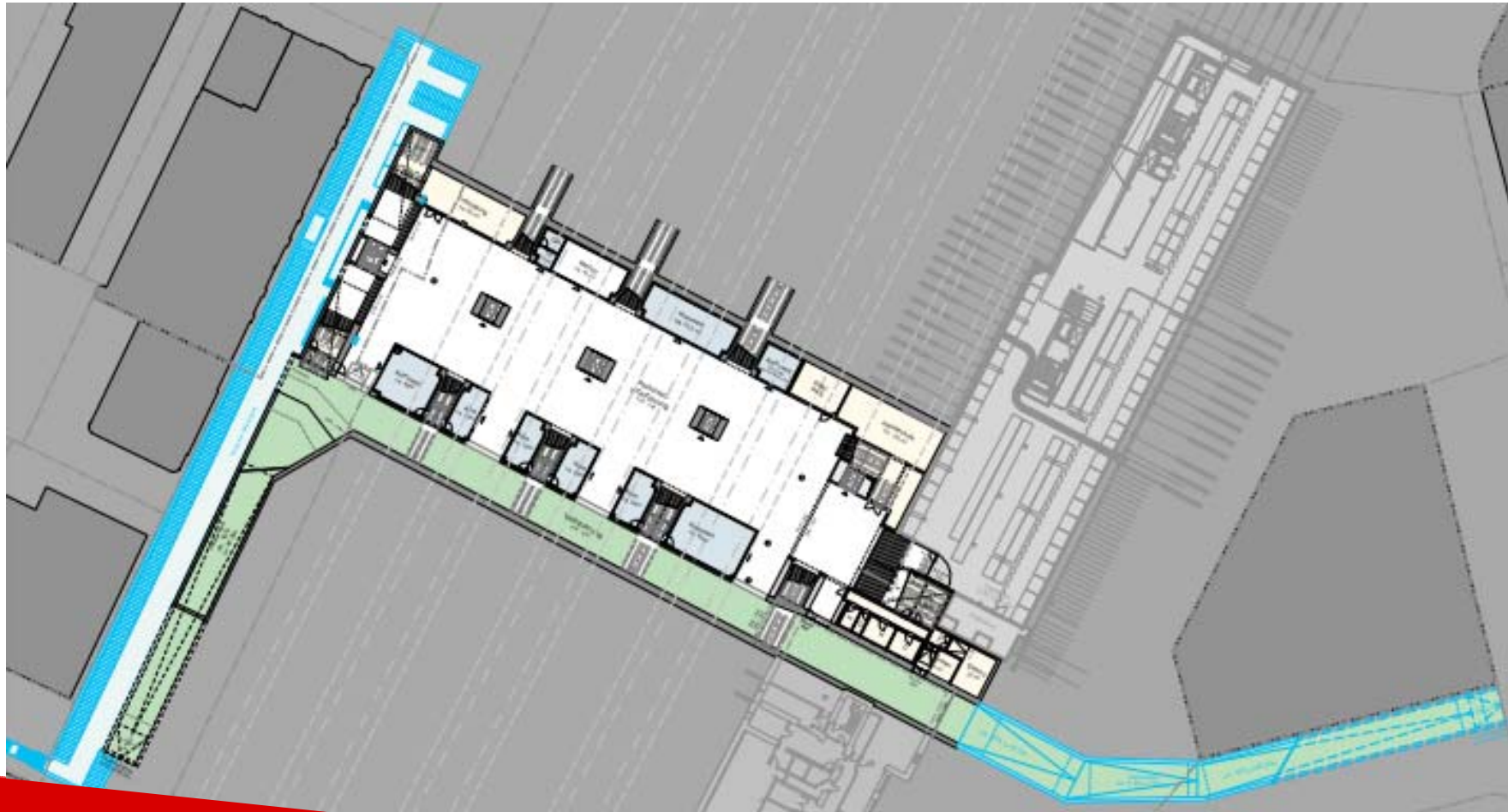
Schnelle und sicher Veloquerung mit Anbindung an städtische Velostation.



**Übersicht Personenunterführung Nord
und Veloquerung.**

Genehmigungen und Ausführungsprojektierung bis	Dezember 2017
Baustart	Januar 2018
Eröffnung Personenunterführung 1. Teil	Mitte 2020
Eröffnung Personenunterführung 2. Teil	Dezember 2021
Eröffnung Ladenflächen	Dezember 2022
Eröffnung Personenunterführung und Veloquerung	Dezember 2022

Terminplan.

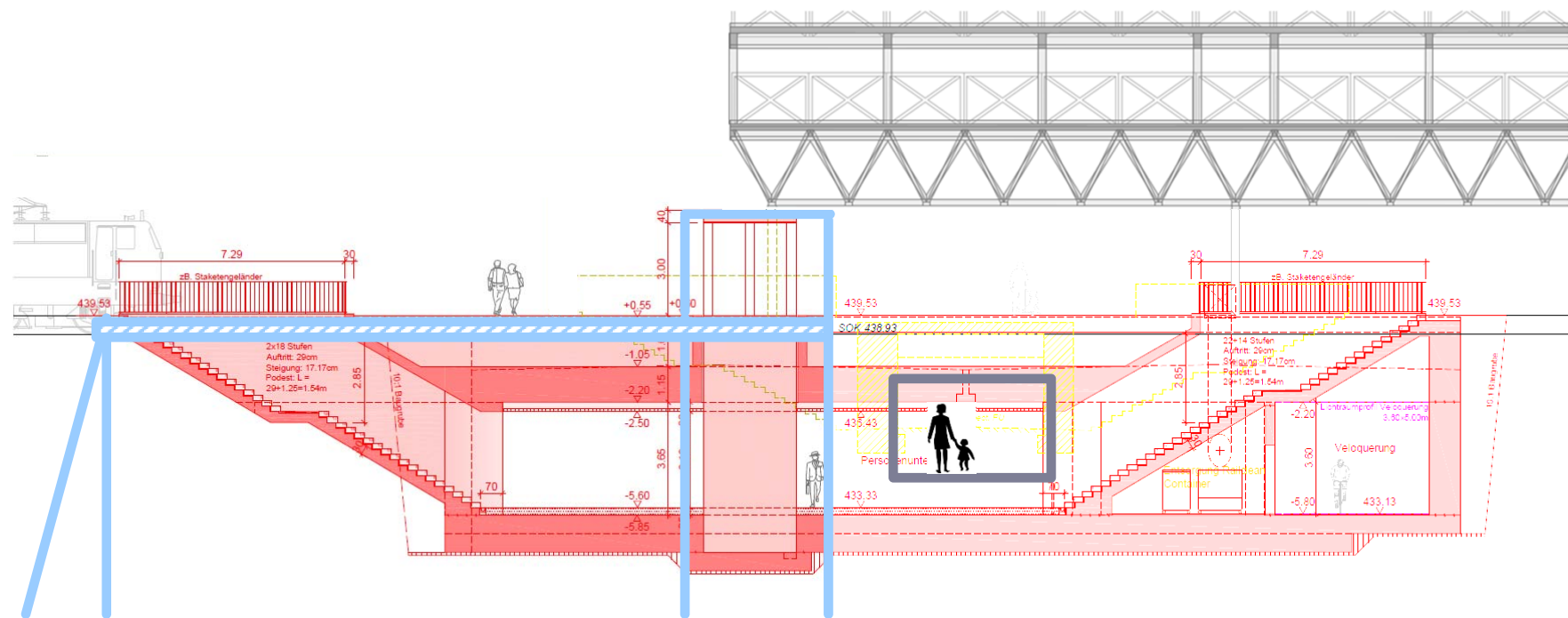


**Übersicht Personenunterführung Nord
und Veloquerung.**

Übersicht Bauphasen

Bauphase Nord (2018 bis 2020):

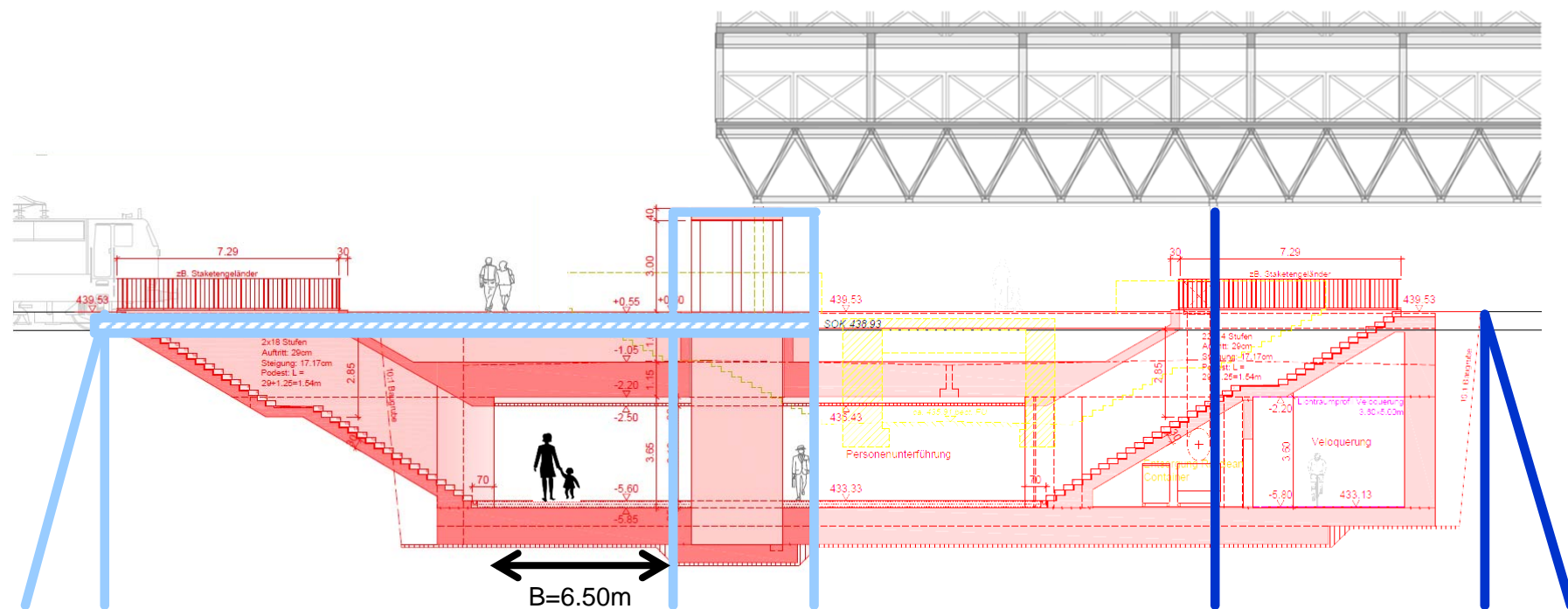
- Bohrungen Mikropfähle, Einbau Hilfsbrücken, Abfangen Parkhaus Betonbau Nord



Übersicht Bauphasen

Bauphase Nord (2018 bis 2020):

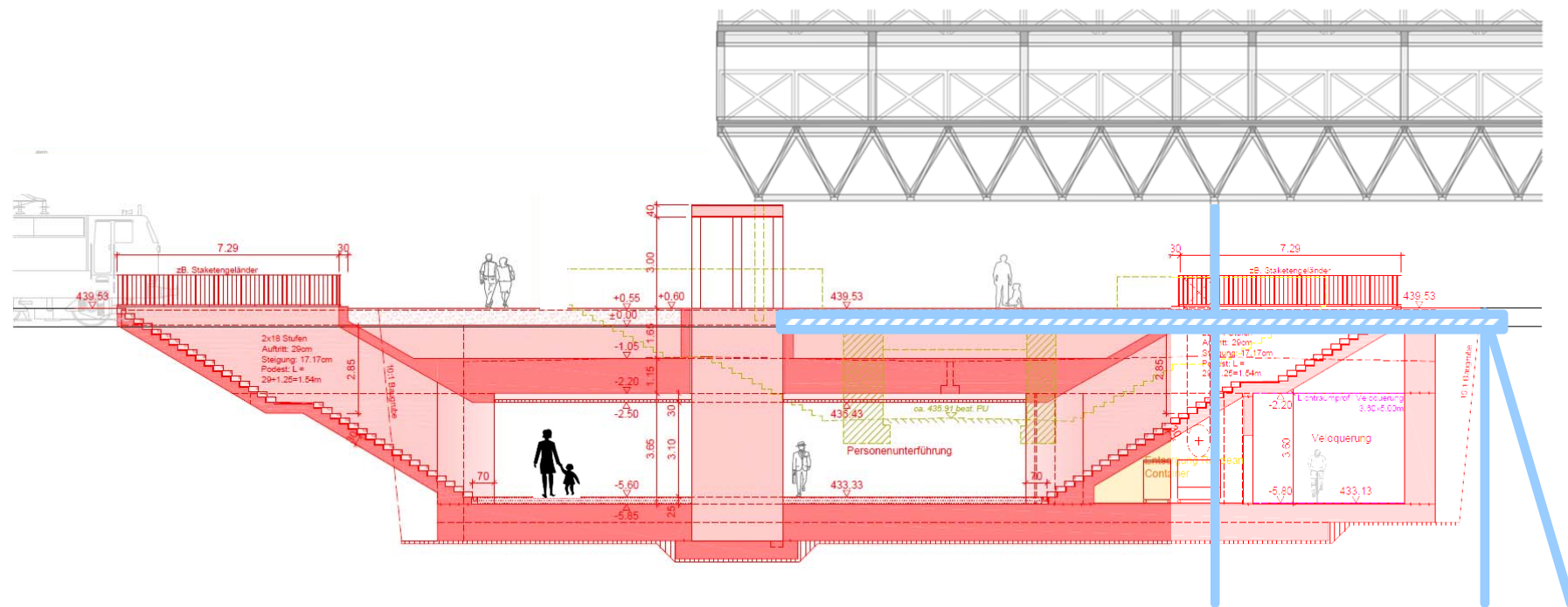
→ Eröffnung 1. Teil Personenunterführung Mitte 2020



Übersicht Bauphasen

Bauphase Süd (2020 – 2022):

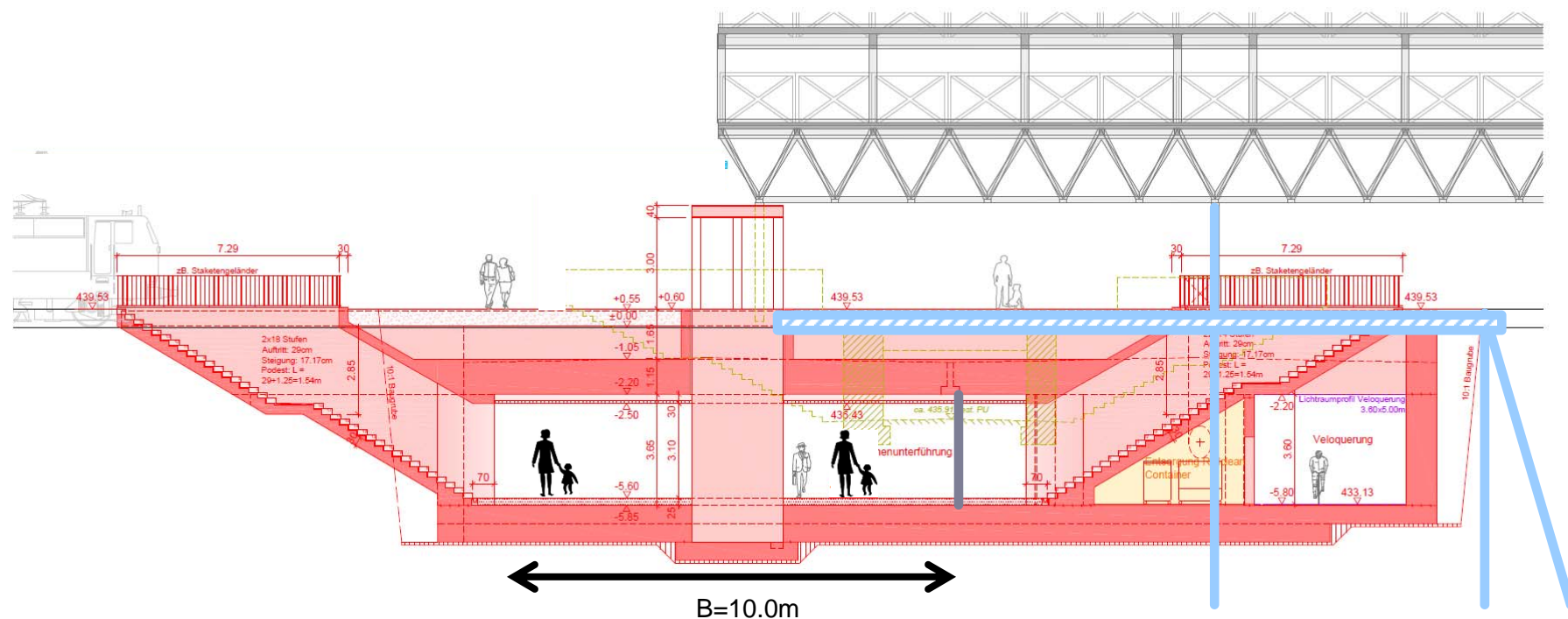
- Bohrungen Mikropfähle, Einbau Hilfsbrücken, Abfangen Parkhaus, Betonbau Süd



Übersicht Bauphasen

Bauphase Ausbau Kommerzflächen (2021 – 2022):

- Eröffnung 2. Teil Personenunterführung, Dezember 2021
- Ausbau Kommerzflächen bis Inbetriebnahme 2022





Besten Dank.