

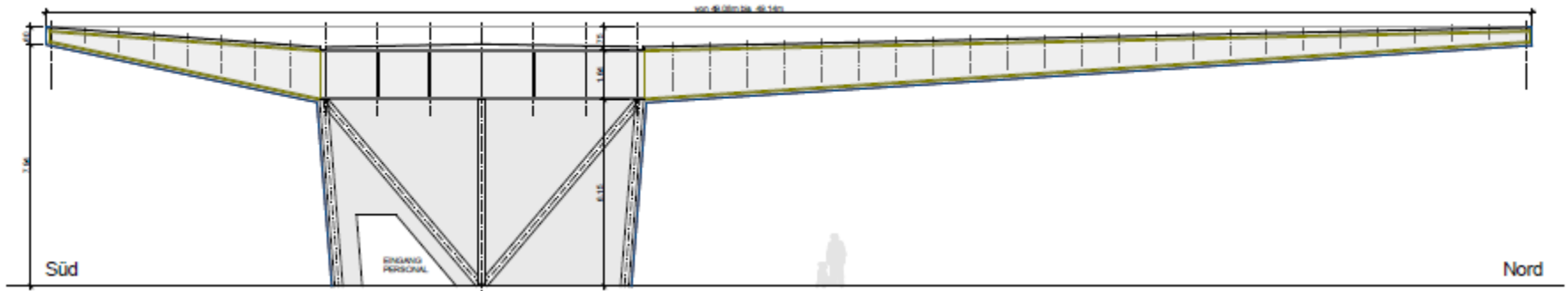
Bahnhofplatz Süd

Der neue Bahnhofplatz – Platz für alle

Medienkonferenz 23. Mai 2011

Bahnhofplatz Süd

Ein Wahrzeichen für Winterthur



Bahnhofplatz Süd

Dreh- und Angelpunkt mitten in der Stadt

Tägliche Frequenzen

90'000 Menschen benützen den Bahnhofplatz

2'240 Buseinfahrten und –abfahrten

32'000 Bus-Passagiere/innen

60'000 Passanten/innen im Dreieck Untertor – Coop City – Stadttor

45'000 Menschen nutzen die Personenunterführungen



Bahnhofplatz Süd

Das Projekt im Überblick

- 2008 Öffentlicher Projektwettbewerb mit Siegerprojekt von Stutz & Bolt
- 2009 Volksabstimmung Rahmenkredit Masterplan mit 67% Ja-Stimmen
- 2009 Genehmigung Projektierungskredit Masterplan Grosser Gemeinderat
- 2010 Öffentliche Planaufgabe – 3 Einsprachen (abgeschlossen)
- 2010 Überarbeitung des Projektes (überdachte Haltestellen Richtung Altstadt)
- 2011 Detailplanung (Materialisierung, Werkleitungscoordination, Bauvorgänge etc.)
- 2011 Kreditantrag über Fr. 12,5 Mio. an den Grossen Gemeinderat
- 2012 Frühester Baubeginn nach Albanifest 2012
- 2013 Ziel: Fertigstellung vor Albanifest 2013

Bahnhofplatz Süd

Funktionale und gestalterische und Vorzüge

- grosses, lichtdurchlässiges Dachelement als Wetterschutz
- keine hindernden Träger und Säulen - nur eine zentrale Tragkonstruktion
- Öffnung gegen das Untertor
- guter Sichtbezug auf historische und angrenzende Gebäude am Bahnhofplatz
- städtebauliche und funktionale Aufwertung
- dringende Sanierungsarbeiten (Beläge, Fahrleitungen, Werkleitungen)
- Entwicklungsmöglichkeiten für künftige Verkehrskonzepte (Durchlaufverkehr, Frequenzerhöhung etc.)

Bahnhofplatz Süd

vorher - nachher



Bahnhofplatz Süd

vorher - nachher



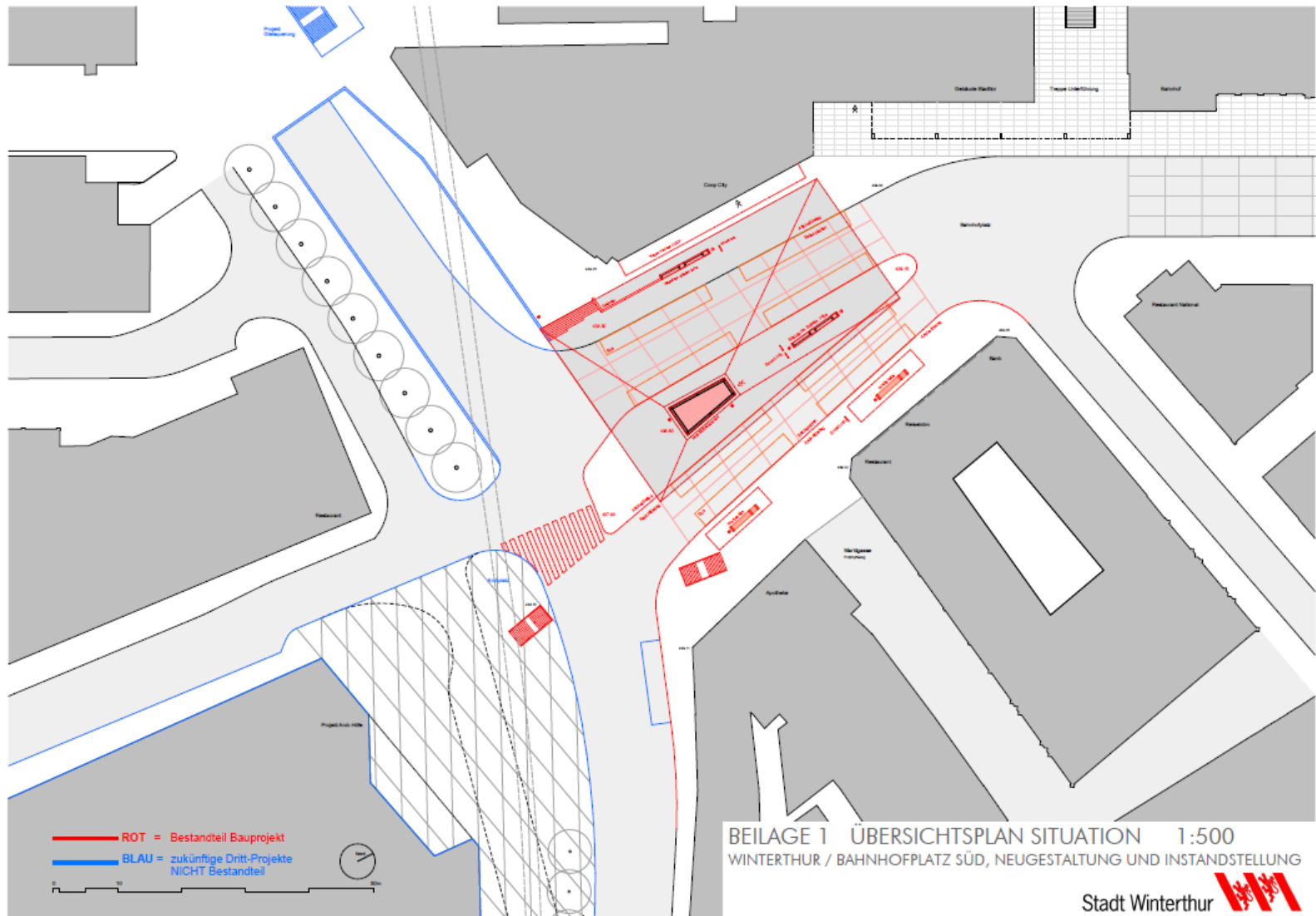
Bahnhofplatz Süd

vorher - nachher



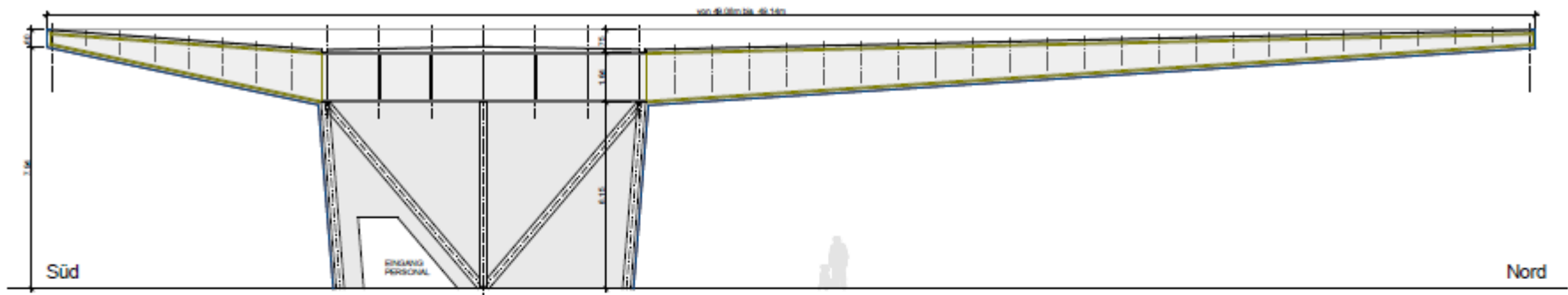
Bahnhofplatz Süd

Übersichtsplan Situation

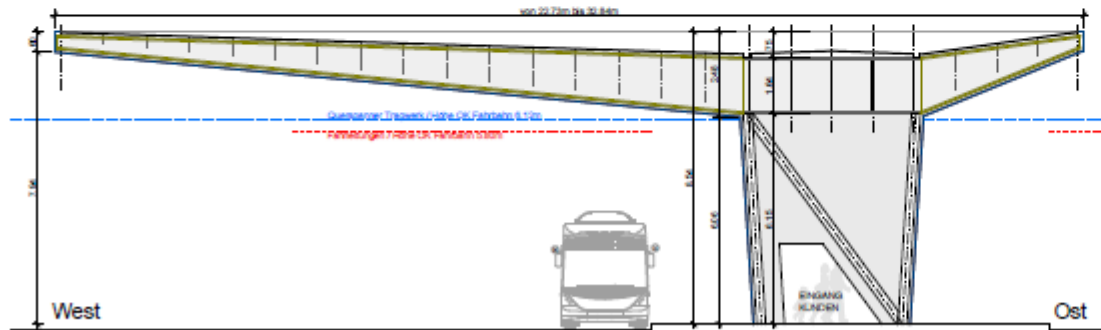


Bahnhofplatz Süd

Das neue Dach - Ansicht



Längsschnitt 1 - 1



Querschnitt 2 - 2

Bahnhofplatz Süd

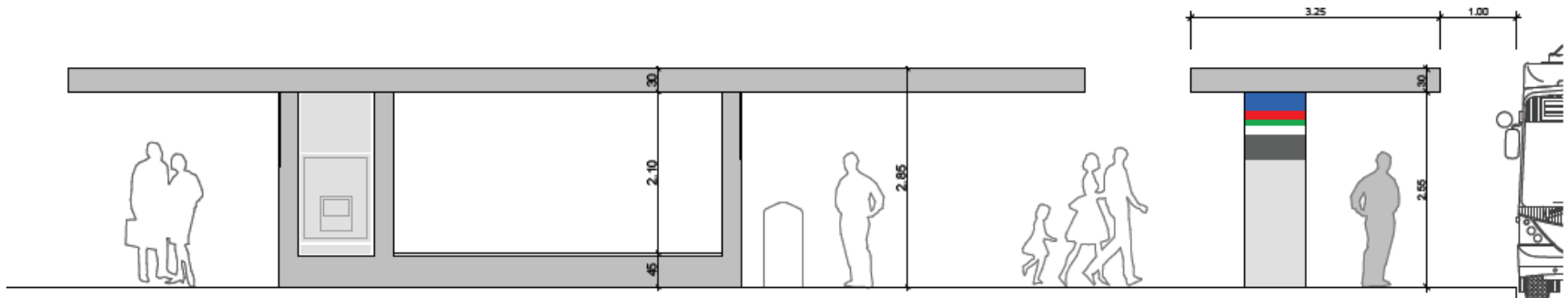
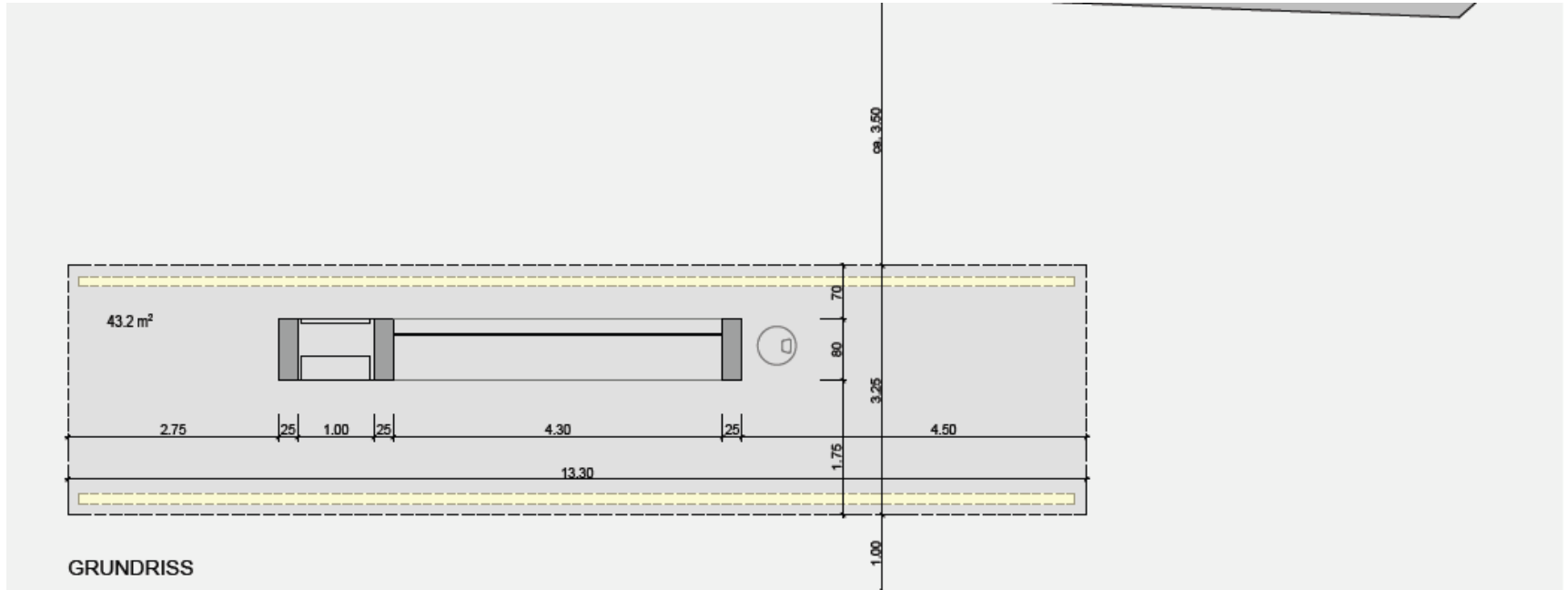
Dachträger mit integriertem Billettverkauf und Kundenberatung



- zentraler Orientierungspunkt
- heller Raum im Kern der Stahlkonstruktion
- Beleuchtungselement (nachts)
- unterirdische Betriebsräume / Backoffice

Bahnhofplatz Süd

Überdachung Haltestelle Bahnhofplatz 4/6



Bahnhofplatz Süd

Überdachung Haltestelle Bahnhofplatz 4/6



Bahnhofplatz Süd

Charakteristiken Baustelle Bahnhofplatz Süd

- Es handelt sich um das komplexeste Projekt, welches das Tiefbauamt je im öffentlichen Raum realisiert hat
- Höchste Herausforderungen für Stadtbuss, Stadtpolizei, Tiefbauamt sowie für Baufachleute
- Goodwill und kooperative Unterstützung des Projektes durch angrenzende Läden, Restaurants und Nachbarn sind wichtiger Bestandteil der Planung und Realisierung
- Baustelle von 7 Meter unter dem Boden bis 8 Meter über dem Boden
- Stahlkonstruktion des Daches besteht aus 300 Tonnen Stahl
- Stahlträger des Dachs: in der Mitte 160 cm, am Rand 60 cm Höhe

Bahnhofplatz Süd

Kostenaufstellung

Investitionskosten

Grundstücke	CHF	100'000.--
Anpassungen Personenunterführung (Technikumstrasse)	CHF	1'370'000.--
Oberflächengestaltung, Möblierung, Anpassungen CoopCity	CHF	2'570'000.--
Zentrales Dach mit Billettverkauf und Kundenberatung	CHF	5'570'000.--
Betriebseinrichtungen Stadtbuss, Fahrleitungen	CHF	3'890'000.--
Anlagen Werke / Stadtpolizei	CHF	370'000.--
Verschiedenes: Kunst am Bau, Entsorgung PAK-Beläge	<u>CHF</u>	<u>210'000.--</u>
Zwischentotal Grundstücke / Bauwerke	CHF	14'080'000.--
Projektierungskredit (vor Kreditgenehmigung)	CHF	900'000.--
Zusätzliche, aufgelaufene Projektierungskosten	CHF	300'000.--
Projektierung und Bauleitung	CHF	1'730'000.--
Gesamtprojektleitung	<u>CHF</u>	<u>620'000.--</u>
Zwischentotal Projektierung und Bauleitung	CHF	3'550'000.--
Reserven und Rundungsdifferenz (ca. 5 %)	CHF	800'000.--
<u>Zwischentotal Ausgaben brutto</u>	CHF	<u>18'430'000.--</u>

Bahnhofplatz Süd

Kostenabzüge

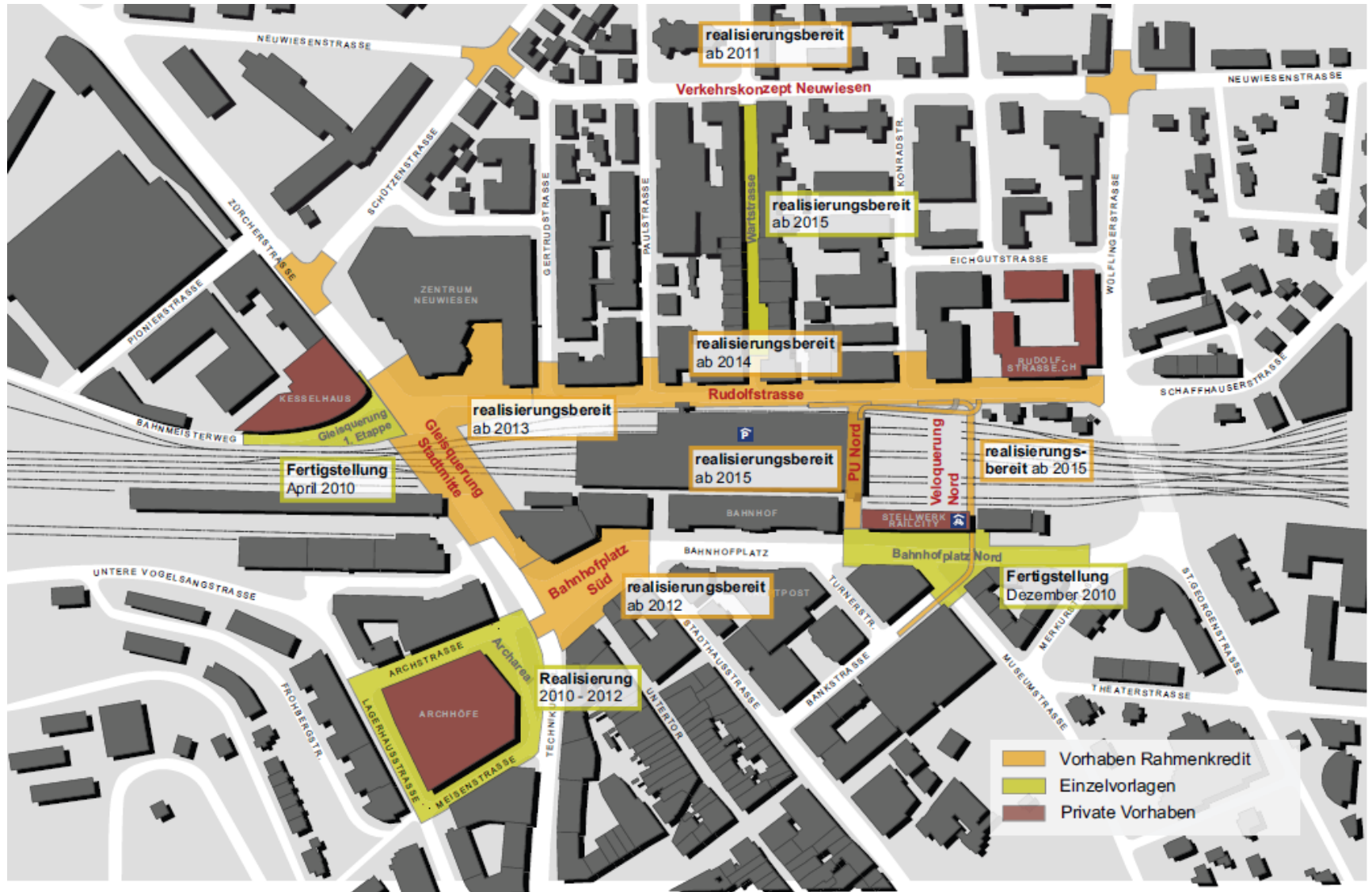
Abzüglich erwartete Gutschrift aus Kostengutsprache ZVV	CH	3'600'000.--
Abzüglich Instandstellung zu Lasten gebundenem Sammelkredit 70247	CHF	800'000.--
Abzüglich neue Linienführung Line 4, Investitionskredit 11374	CHF	80'000.--
Anteil Installationen / Provisorien Zulaufkanal Kredit 20237	CHF	550'000.--
Abzüglich bewilligter und beanspruchter Projektierungskredit	CHF	900'000.--
Zwischentotal	CHF	5'930'000.--
Total Investitionskosten zu Lasten Rahmenkredit netto	CHF	12'500'000.--

Agglomerationsprogramm des Bundes

Die städtebauliche Aufwertung des Bahnhofplatzes sowie die Verbesserungen für Fussgänger/Fussgängerinnen entsprechen sehr gut den Zielen des Agglomerationsprogrammes. Für die Projekte des Masterplanes Stadtraum Bahnhof Winterthur wurden deshalb Beiträge in Aussicht gestellt. Diese können nach der Projekt- und Kreditgenehmigung beantragt werden.

Bahnhofplatz Süd

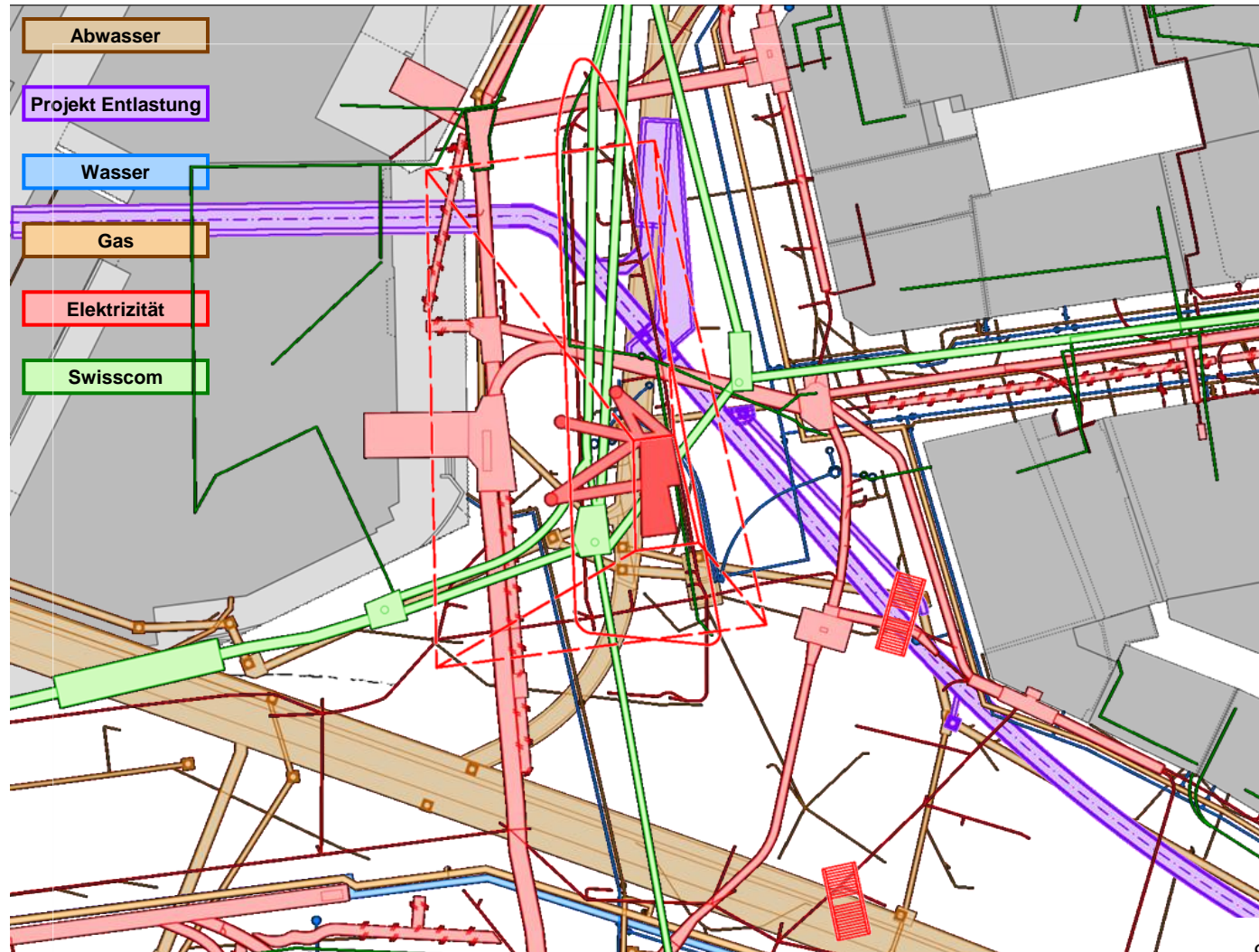
Teilprojekte Stadtraum Bahnhof Winterthur



Bahnhofplatz Süd

Dicht belegte Unterwelt

Werkleitungen Schritt für Schritt ...



Bahnhofplatz Süd

Arbeiten im Untergrund

Fundament des Daches

- 4 gebohrte Betonpfähle: Durchmesser ca. 90 cm, Tiefe ca. 14 Meter
- Verbindungs- und Aussteifungswände zwischen den Betonpfählen: Höhe ca. 2.5 Meter, Dicke ca. 100 cm

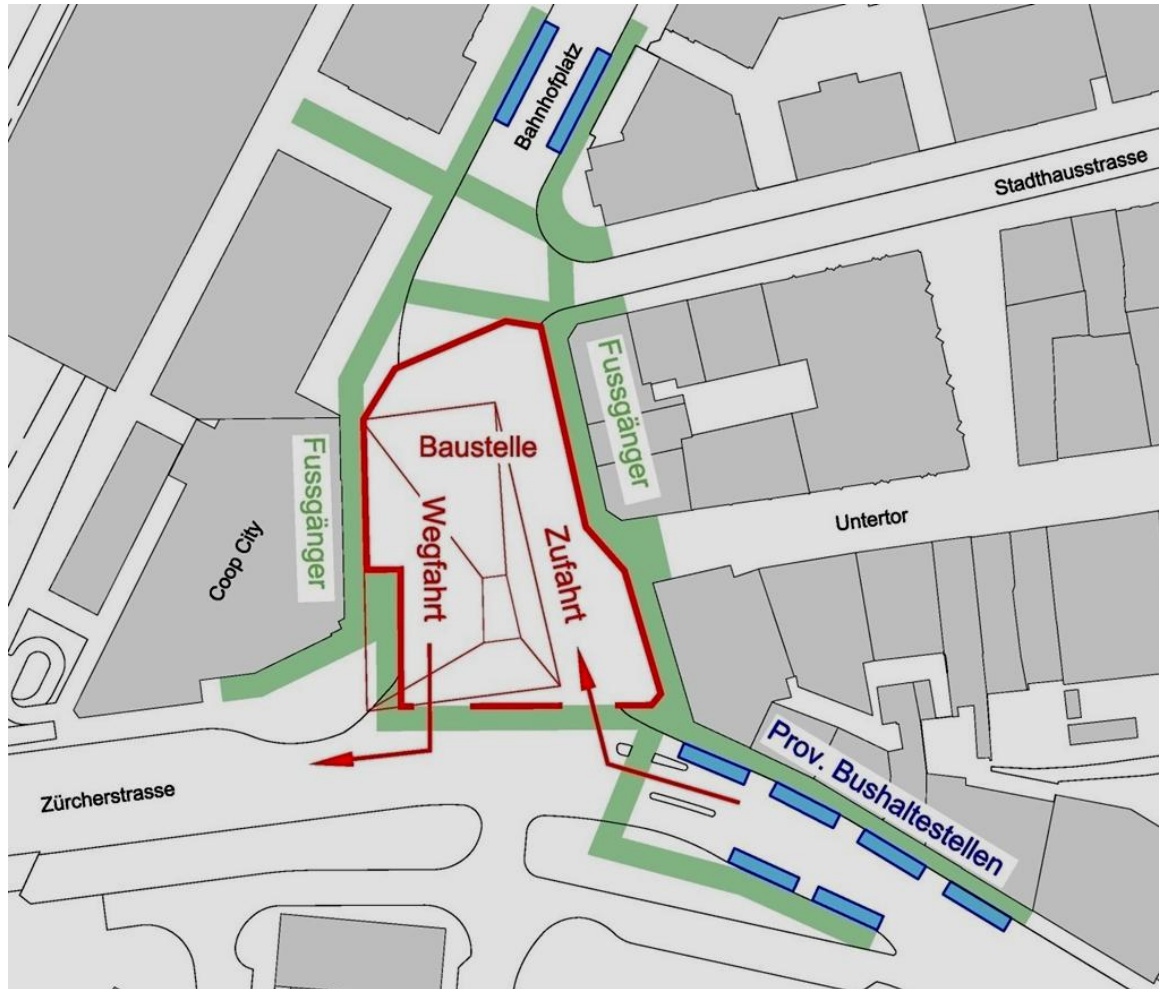
Anlagen Stadtentwässerung

Nicht Bestandteil des Rahmenkredits, sondern Sammelkredit Kanalisationen

- Teilabschnitt Zulaufkanal Neumarkt bis Schützenwiese, Etappe Bahnhofplatz / Unterquerung CoopCity
Betonrohr Durchmesser 180 cm
- Anpassungen von Entlastungsbauwerken, Tiefe ca. 5 Meter bis 7 Meter unter Boden
Abmessungen etwa Grösse eines Einfamilienhaus-Kellers

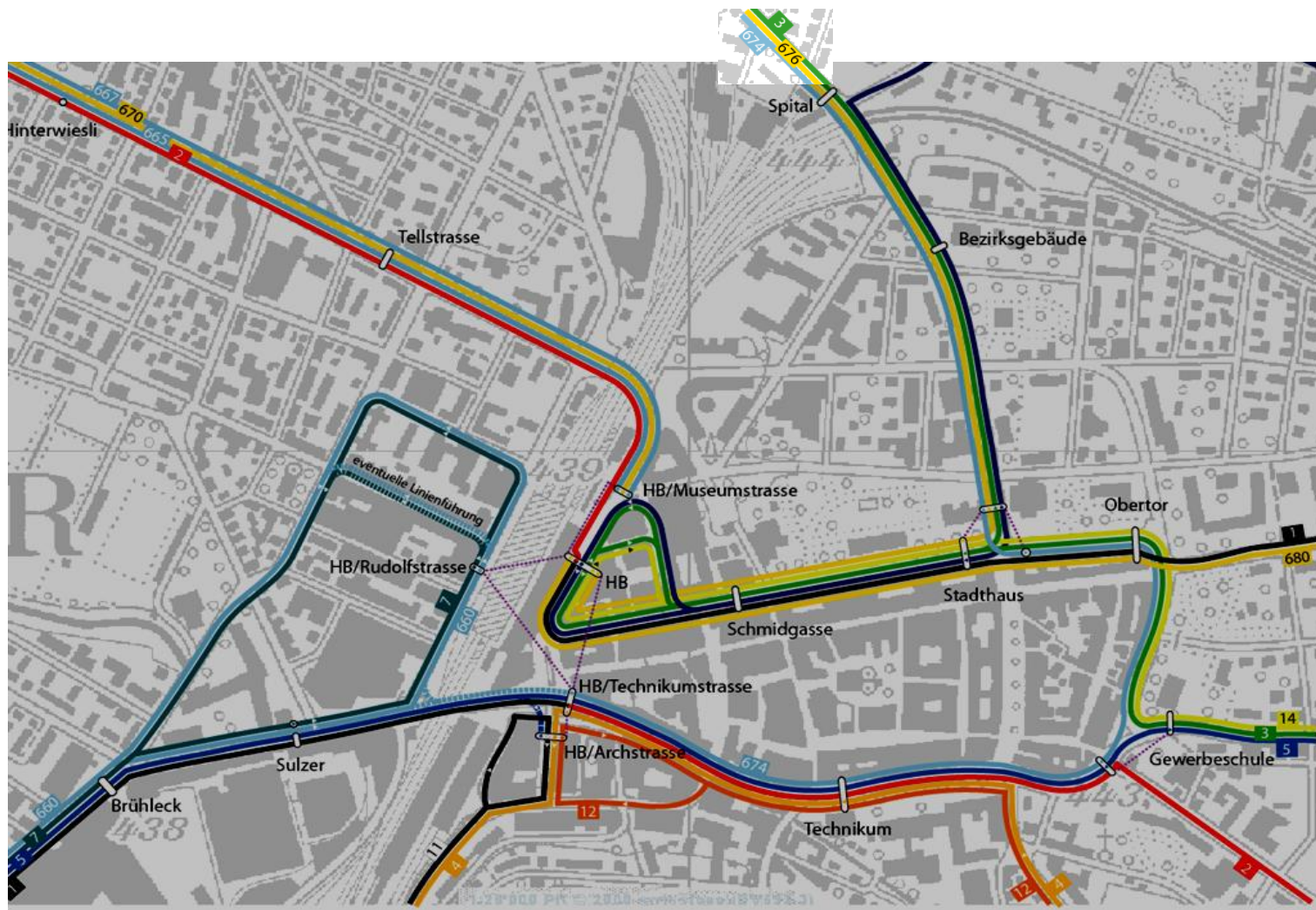
Bahnhofplatz Süd

„Inselbaustelle“ aus heutiger Sicht



Bahnhofplatz Süd

Linienführung Stadtbus und Postauto



Bahnhofplatz Süd

Der neue Bahnhofplatz – Platz für alle

Danke für Ihre Aufmerksamkeit