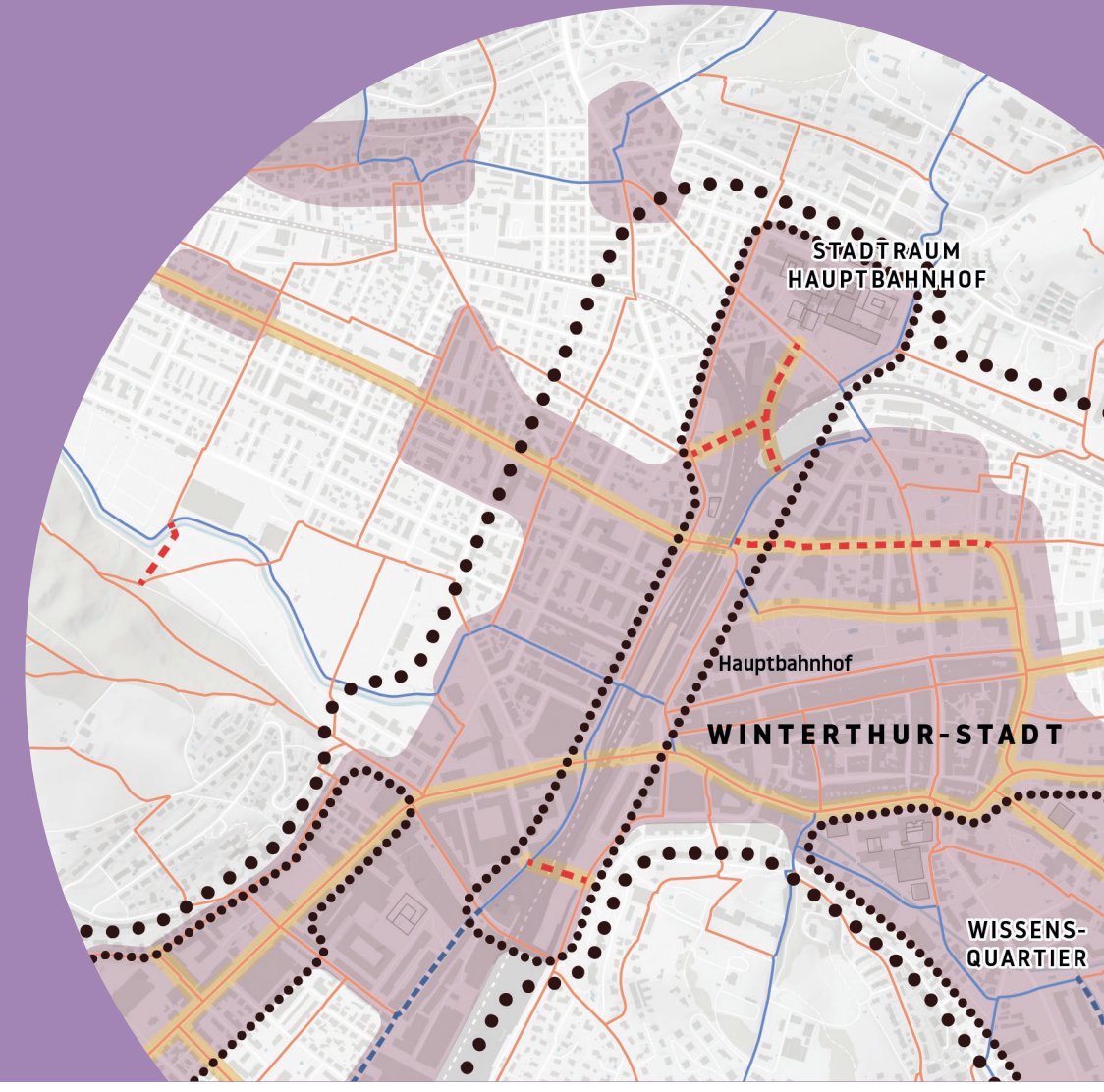


# Kommunaler Richtplan Winterthur

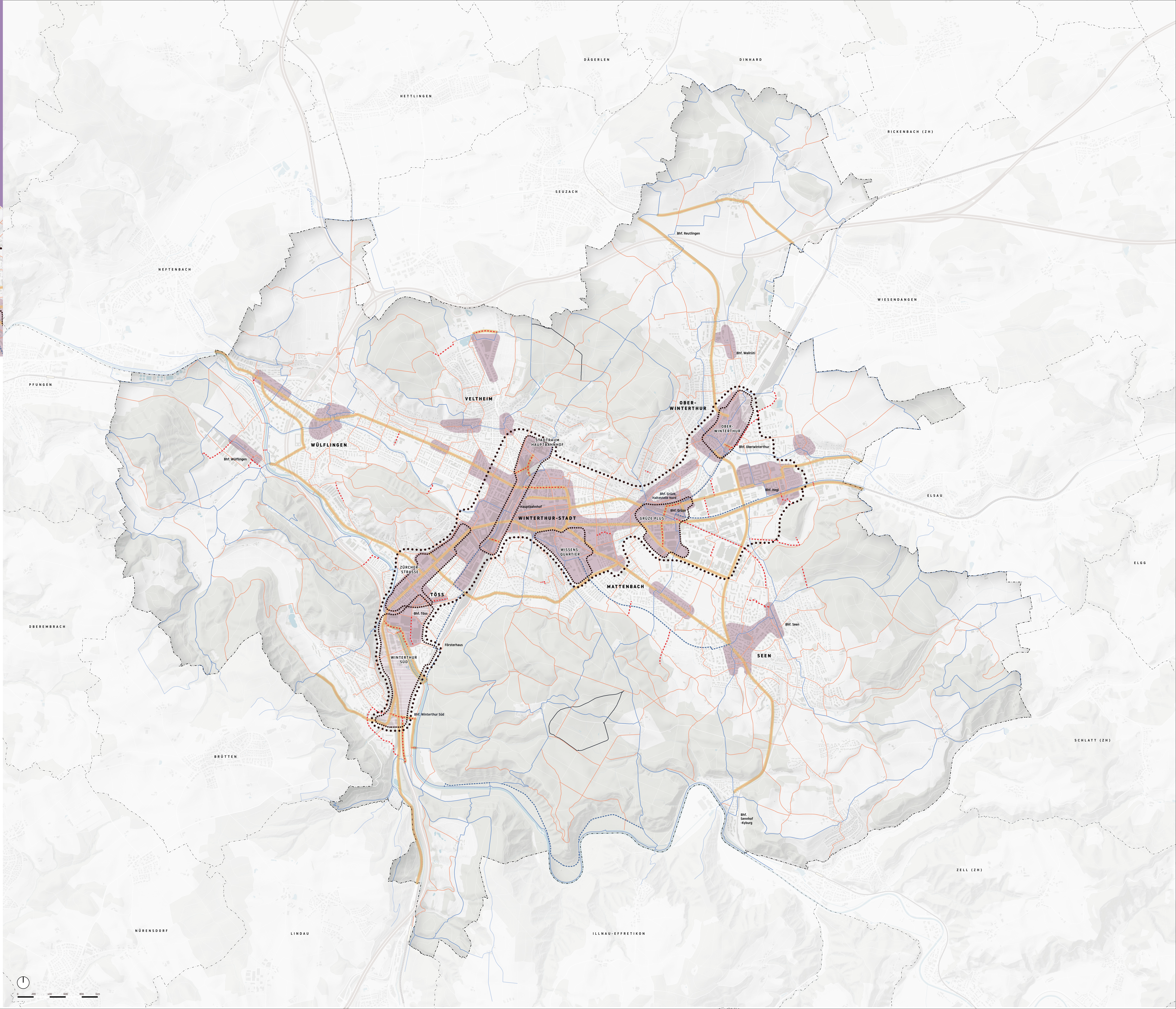
August 2024,  
Stand Weisung an das Stadtparlament

## Fussverkehr Plan 1:15 000



WINTERTHUR 2040

- Festlegungen**
- |              |          |  |
|--------------|----------|--|
|              |          |  |
| übergeordnet | kommunal |  |
| bestehend    | geplant  |  |
- Fussverkehrsstreife gestalten (M.2.1)  
Fussverkehrsstreife prüfen (M.2.1)  
Fuss- und Wanderwege erstellen (M.2.2)  
Reitwege
- Orientierender Inhalt**
- Urbanes Rückgrat
  - Schwerpunkträume
  - Städtische Anträge für übergeordnete Festlegungen
  - übergeordnete Fuss- und Wanderwege ausserhalb Stadtgrenze
- Basislager**
- Stadt- und Gemeindegrenzen
  - Bahnlinie mit Bahnhof
  - Autobahn
  - Wald
  - Gewässer



Vom Stadtparlament festgesetzt mit Beschluss Parl.-Nr. .... vom .....

Von der Baudirektion genehmigt mit BDV Nr. .... vom .....

