

Stadt Winterthur



SBB CFF FFS

# Infoabend: Bauarbeiten am Bahnhof Winterthur.

Winterthur, 8. Mai 2018





## Ablauf.

1. Vorstellung Projektmitarbeitende
2. Vorstellung Projekt
3. Rückblick: Was bis heute gemacht wurde
4. Ausblick: Die anstehenden Arbeiten
5. Anwohnerinformation / Kontakt
6. Fragen
7. Apéro

A man in an orange safety suit and helmet stands on railway tracks, holding a tablet. The background shows railway infrastructure, including tracks, overhead power lines, and a blue and red locomotive. A red diagonal banner is at the bottom left.

**Projektmitarbeitende.**



## Vorstellung Projektmitarbeitende.

- **Bauherrschaft Stadt Winterthur**  
Gesamtprojektleiter Armand Bosonnet
- **Bauherrschaft SBB Infrastruktur**  
Gesamtprojektleiter Christian Furrer
- **Oberbauleitung Stadt Winterthur**  
Christoph Gafner
- **Oberbauleitung SBB Infrastruktur**  
Sarah Zoldan
- **Chefbauleitung Locher Ingenieure**  
René Moser
- **örtliche Bauleitung Rudolfstrasse (Projekt Stadt)**  
Peter Flütsch
- **örtliche Bauleitung PU Nord (Projekt SBB und Stadt)**  
Hans Mattes
- **Baustellenchef ARGE STRABURG**  
Hubert Bähr
- **Projektleitung ARGE STRABURG**  
Barbara Low
- **Bauführung ARGE STRABURG**  
Andreas Baur





**Mehr Platz und Komfort ab Dez. 2021.**



# Personenunterführung Nord, Veloquerung und Velostation Rudolfstrasse.







Rückblick.



## Rückblick: Januar 2018 bis heute.

### Seite Rudolfstrasse:

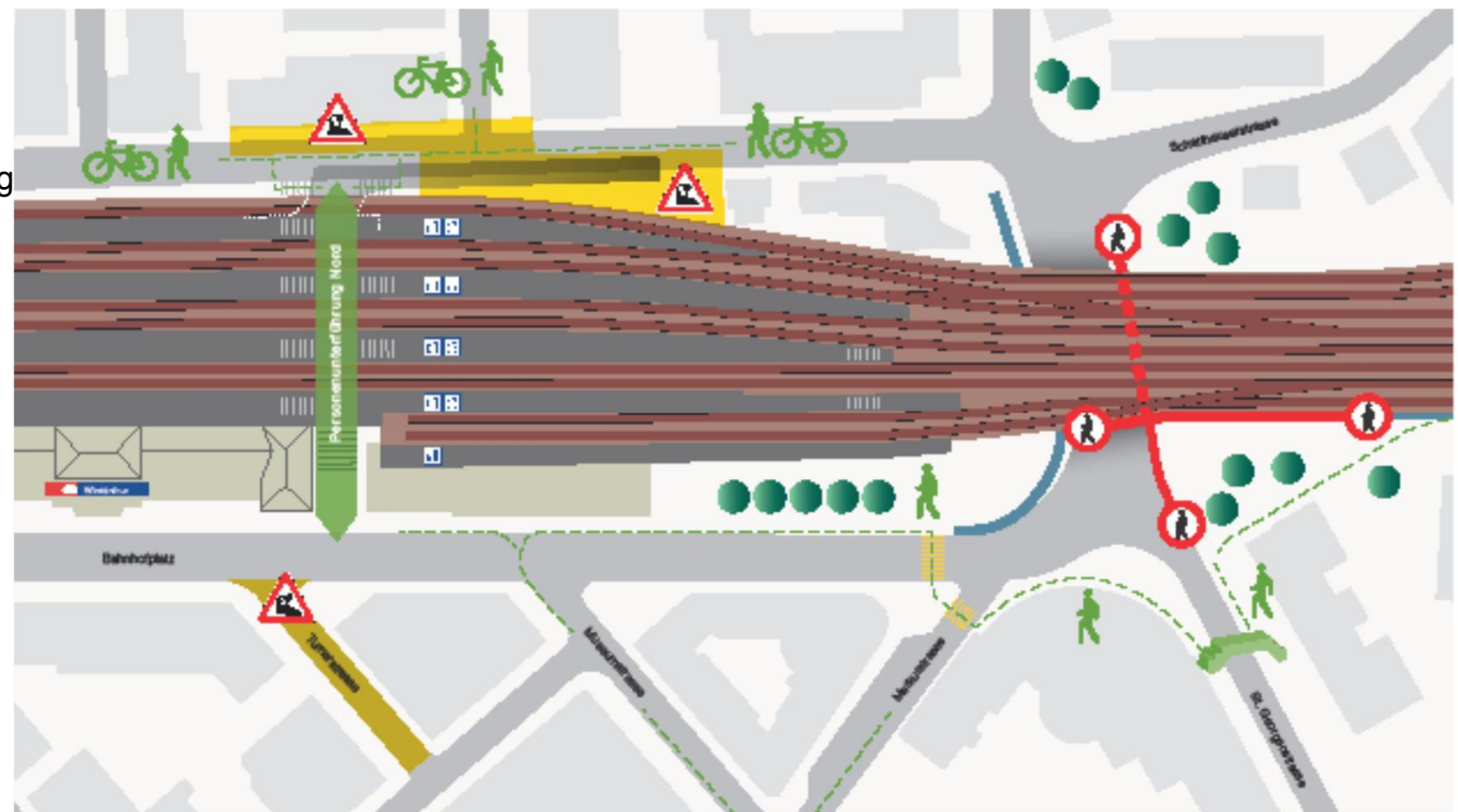
- Allg. Vorbereitungsarbeiten und Baustelleninstallationen
- Abbrüche
- Installation Kran Nord
- Aushub/Baugrubensicherung
- Prov. Umlegung Werkleitungen
- Steg und Unterfangungen entlang Rudolfstrasse 17/19

### Im Gleisfeld:

- Bau Passerelle
- Bauhilfsmassnahmen

### Seite Bahnhofplatz:

- Umlegung Werkleitungen Turnerstrasse
- Kanalbau/Wasserleitung



# Rissprotokolle I.

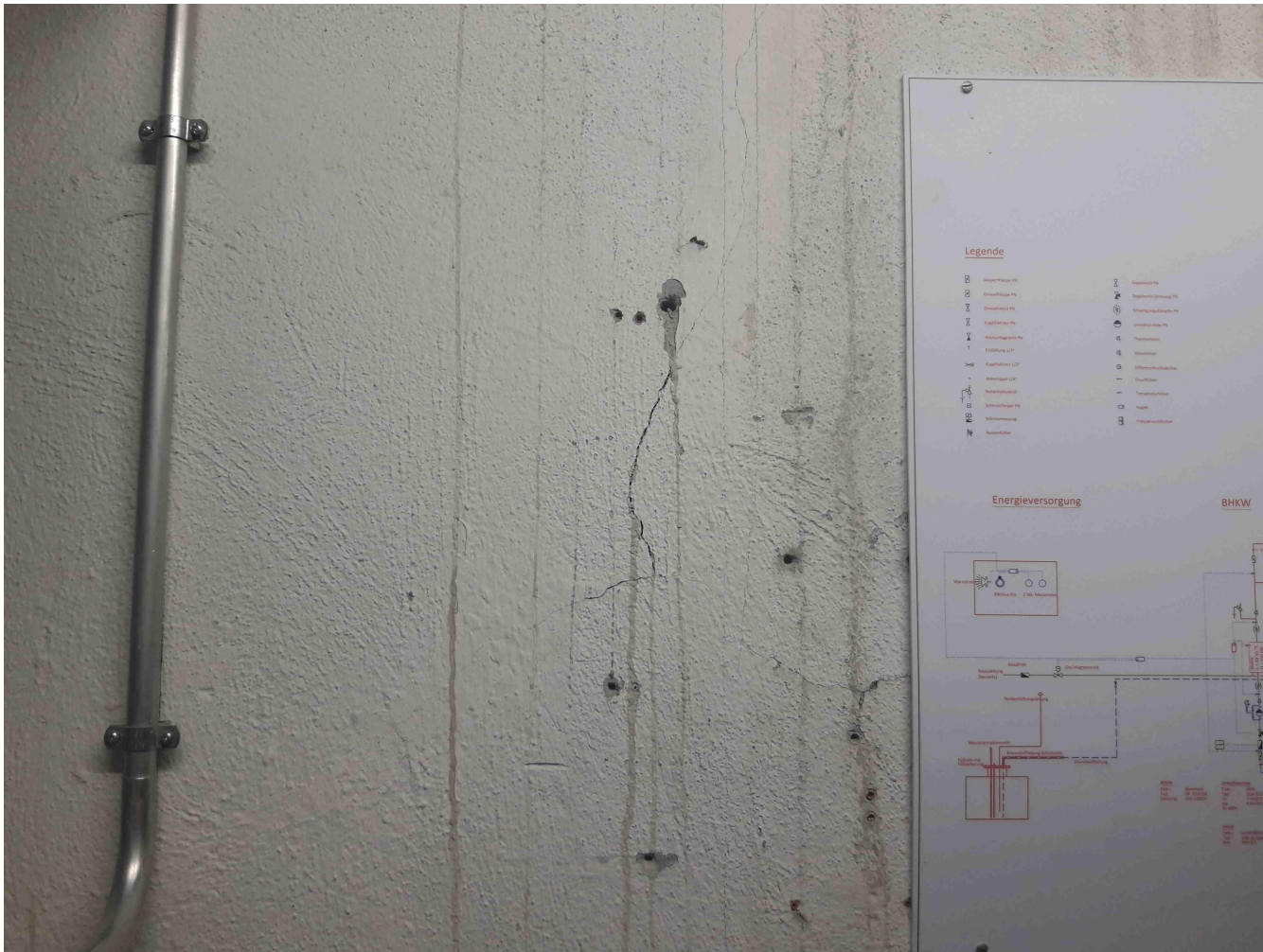
<b>Geschoss:</b>	<b>Untergeschoss</b>
<b>Raum:</b>	<b>Raum 01.13 Heizung</b>
Türen:	Holz
Fenster:	-
Decke:	Isolation
Wände:	Beton verputzt, Backstein
Fussboden:	Beton gestrichen
Bemerkungen:	

<b>Nr.</b>	<b>Länge [cm]</b>	<b>Breite [mm]</b>	<b>Beschreibung, Lage, Form</b>	<b>Foto-Nr.</b>
-	-	-	Übersichtsfotos	512 - 521
40			Mehrere Risse im Boden	522 - 526
41	85	0.5	Riss in der Wand bei Gaszähler, West, Oben,	527, 528
42	90	1.8	Riss in der Wand bei Heizungsverteiler, Ost, , Rechts	529, 530

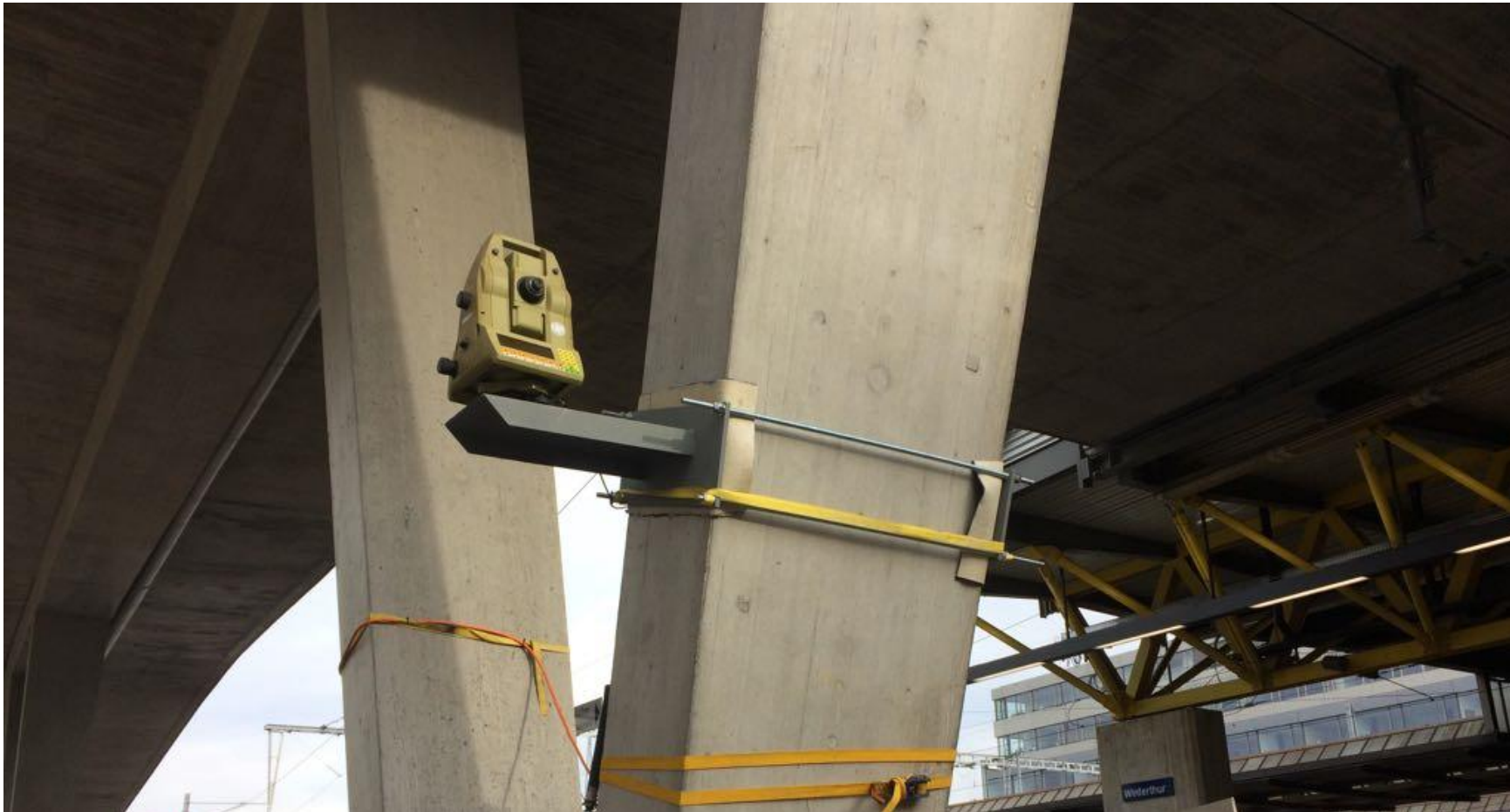


# Rissprotokolle II.

→ Fotodokumentation



# Überwachung I.



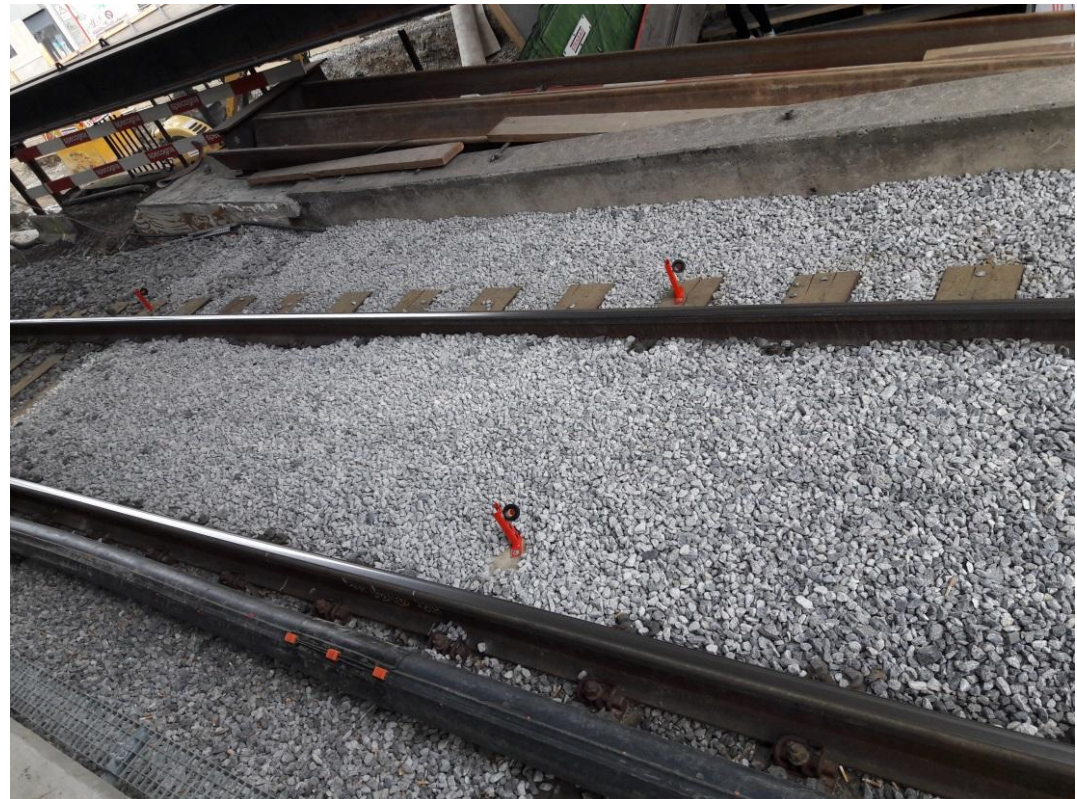
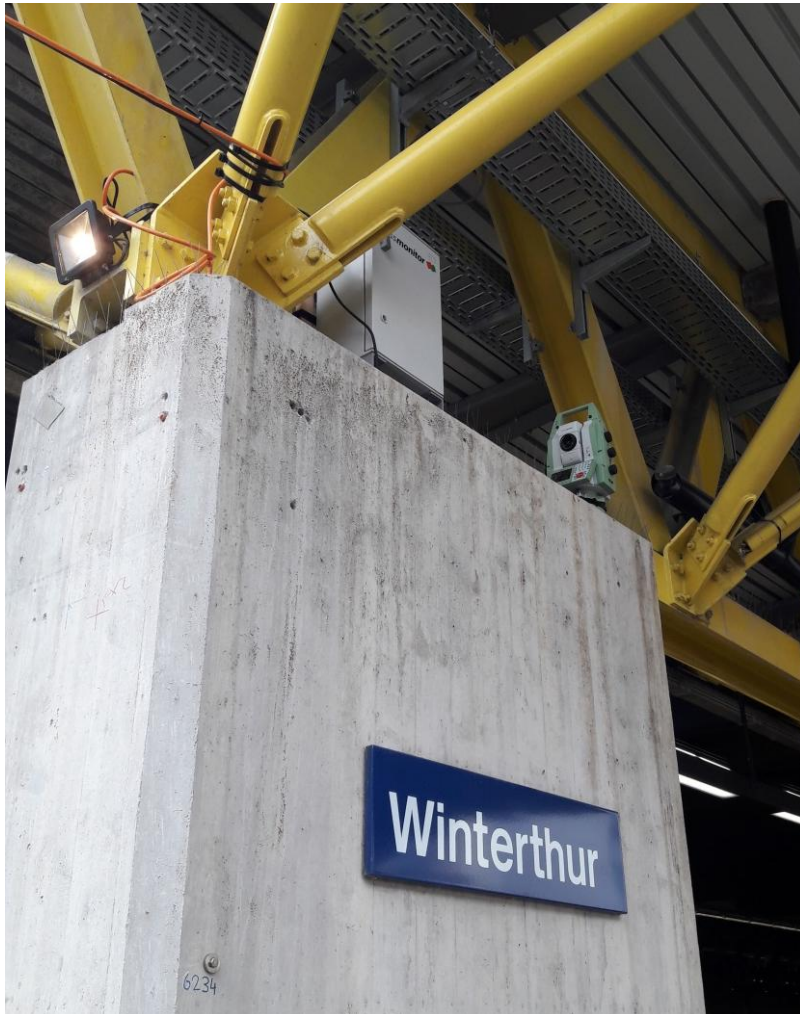


# Überwachung II.



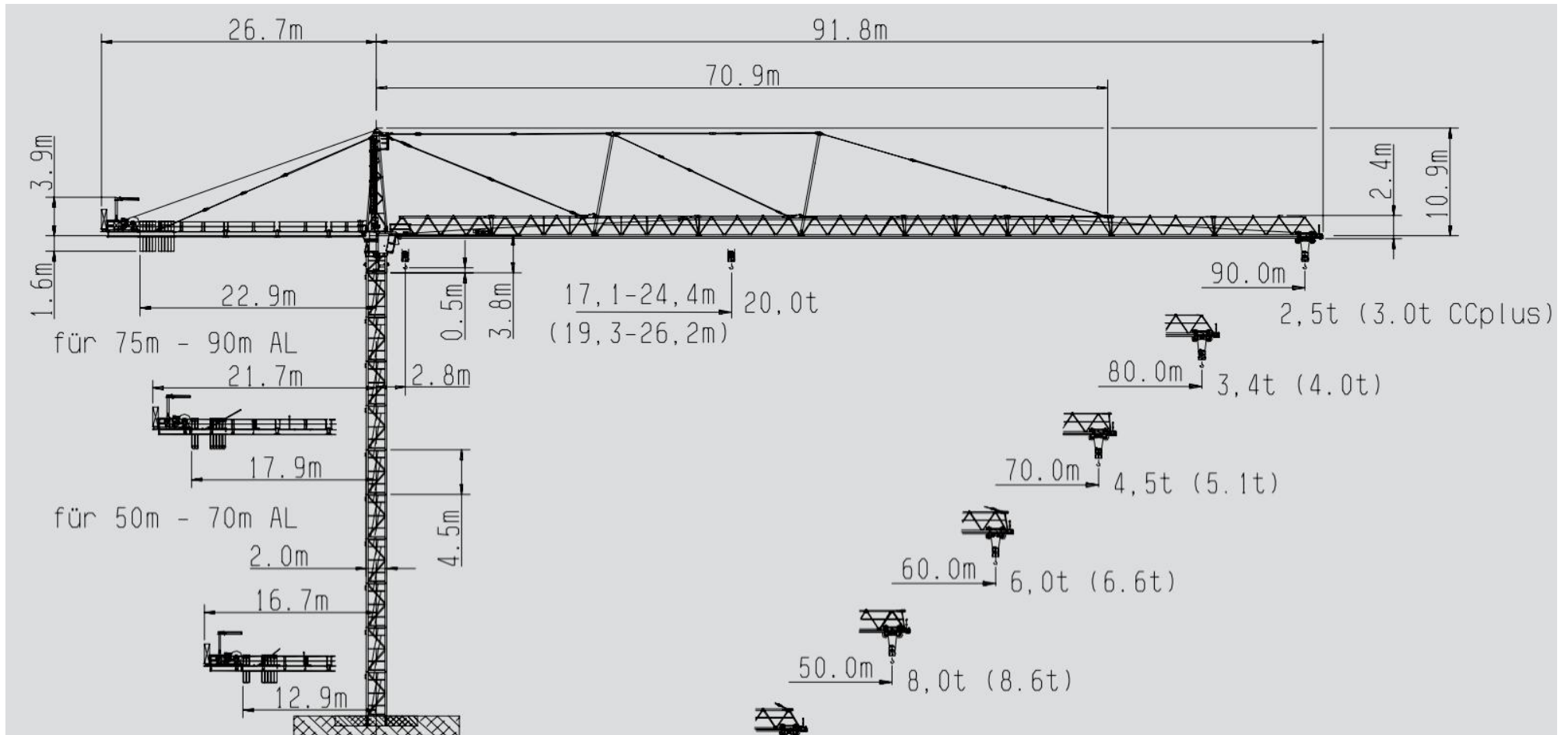


# Überwachung III.





# Kran I.

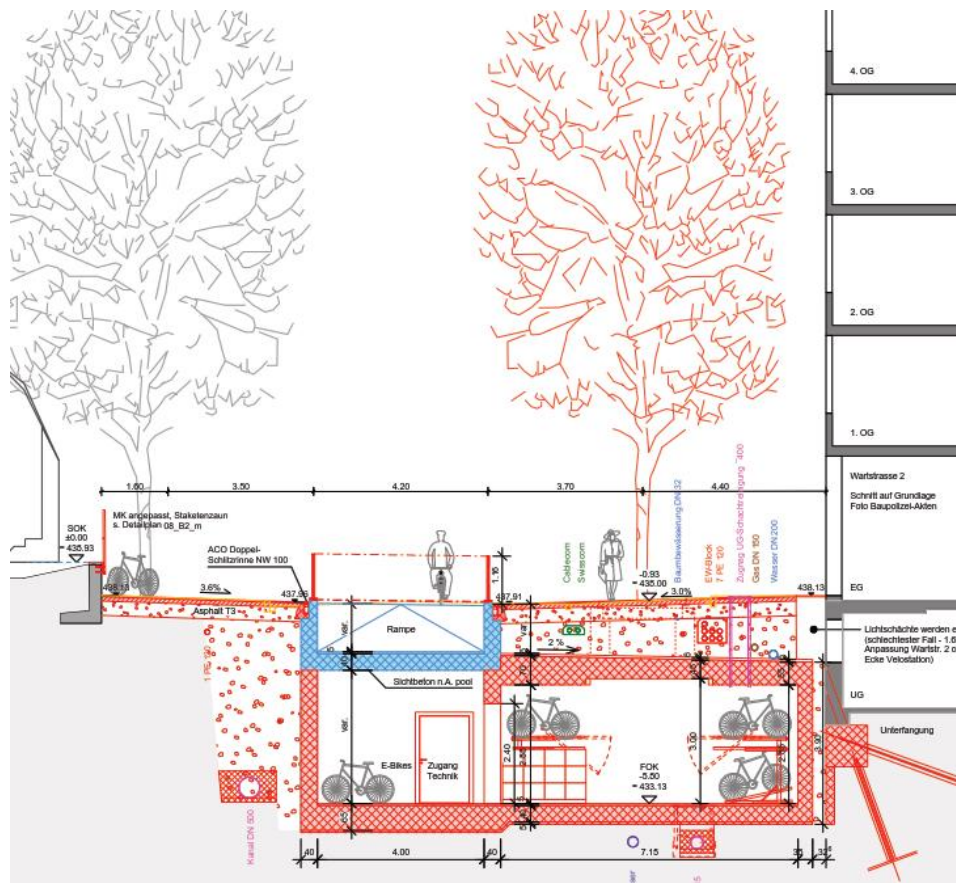


## Kran II.





# Unterfangung Häuser Rudolfstrasse 17-19.

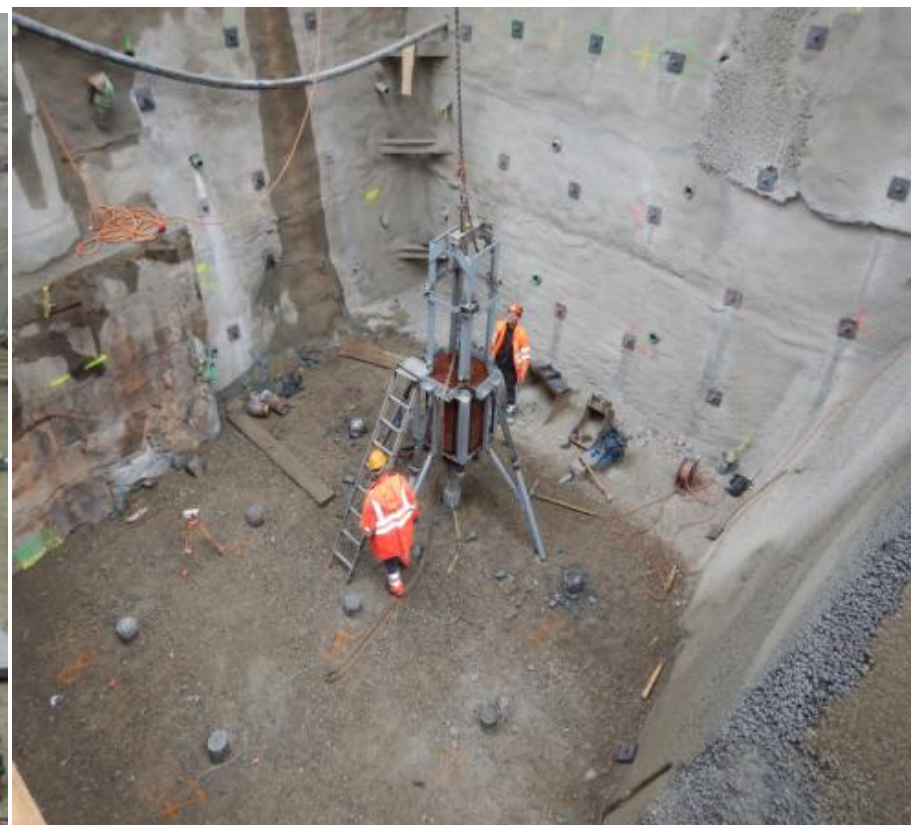


# Unterfangung I.





## Unterfangung II.



# Steg Rudolfstrasse I.





# Steg Rudolfstrasse II.

Fussgängersteg, seit 18. April 2018 in Betrieb.





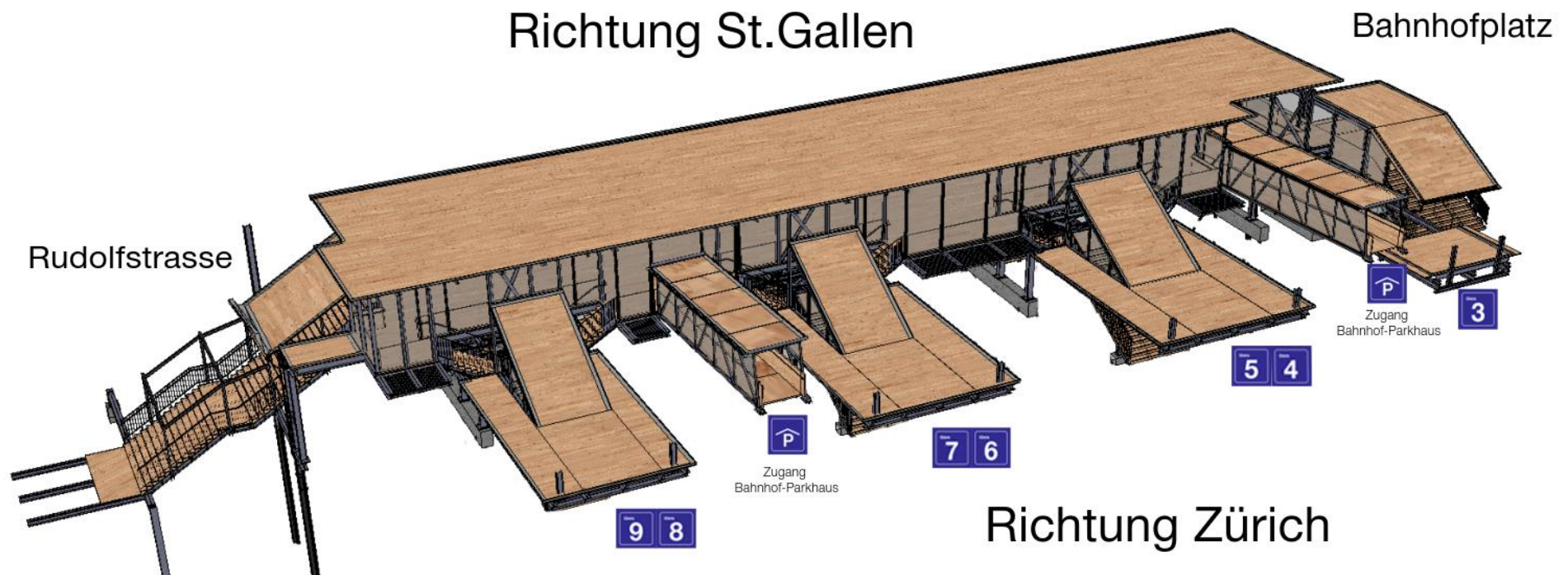
# Kein zweites Oerlikon.





# Temporäre Fussgängerpasserelle.

→ Sicheres und effizientes Bauen.

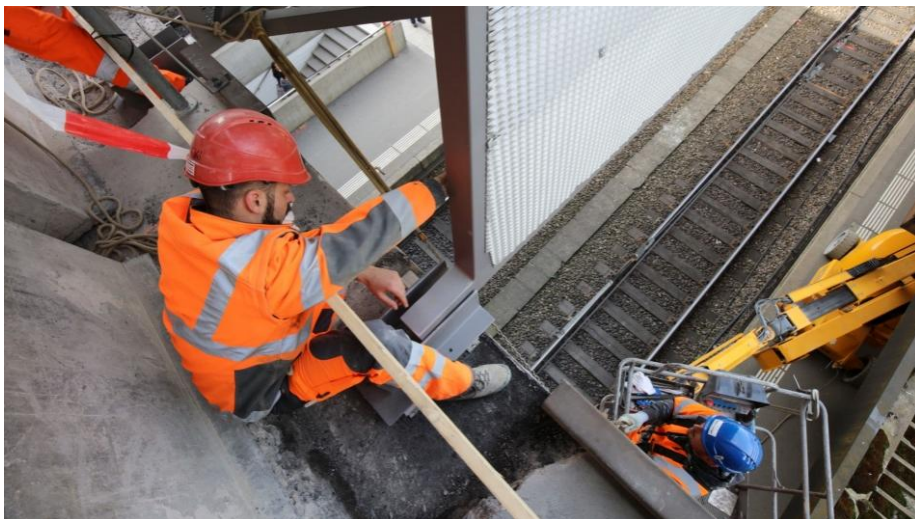


# «Bauen unter Betrieb».

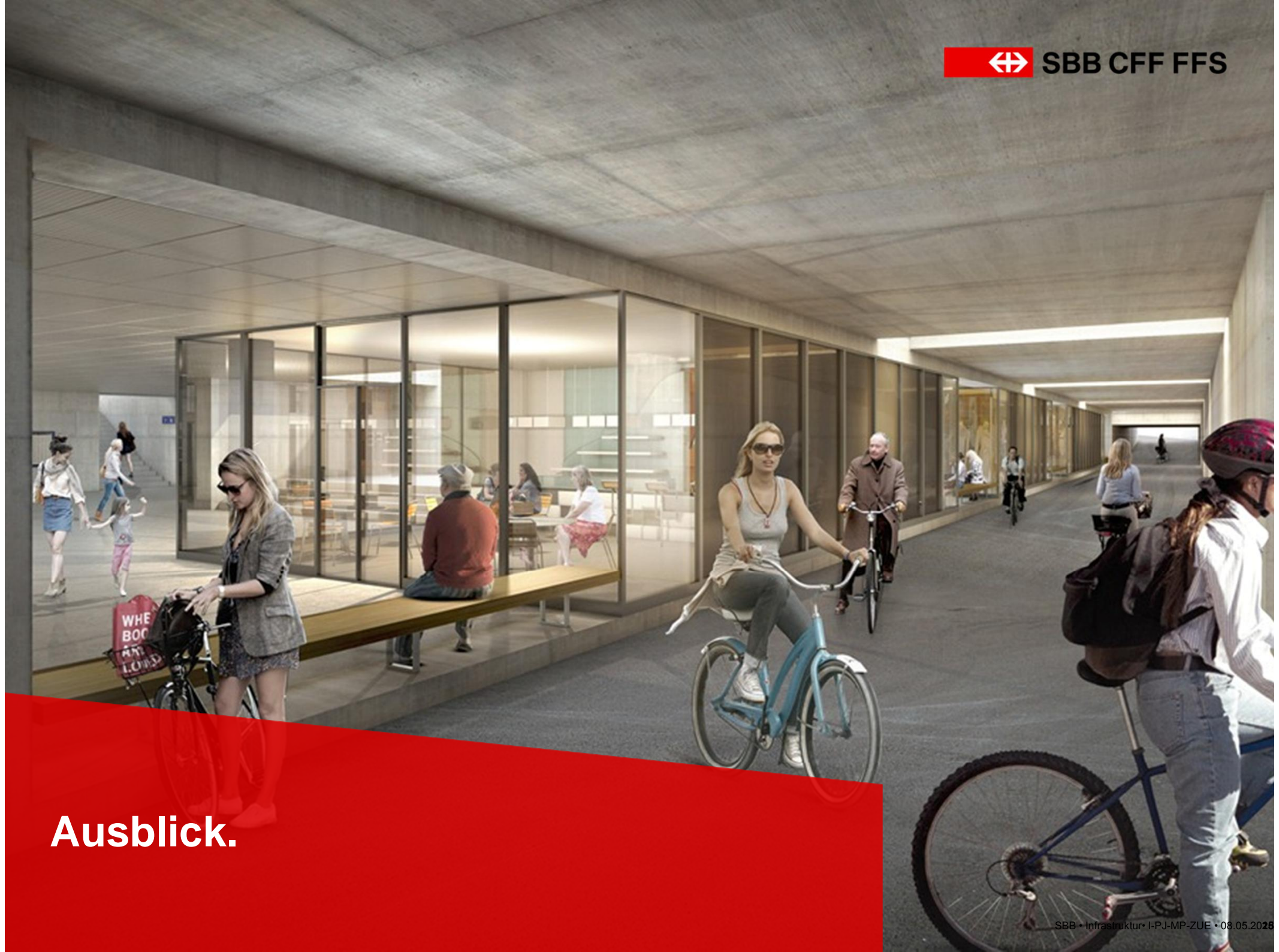




# Bau Passerelle.







**Ausblick.**



# Ausblick: Heute bis Ende Jahr.

## Seite Rudolfstrasse:

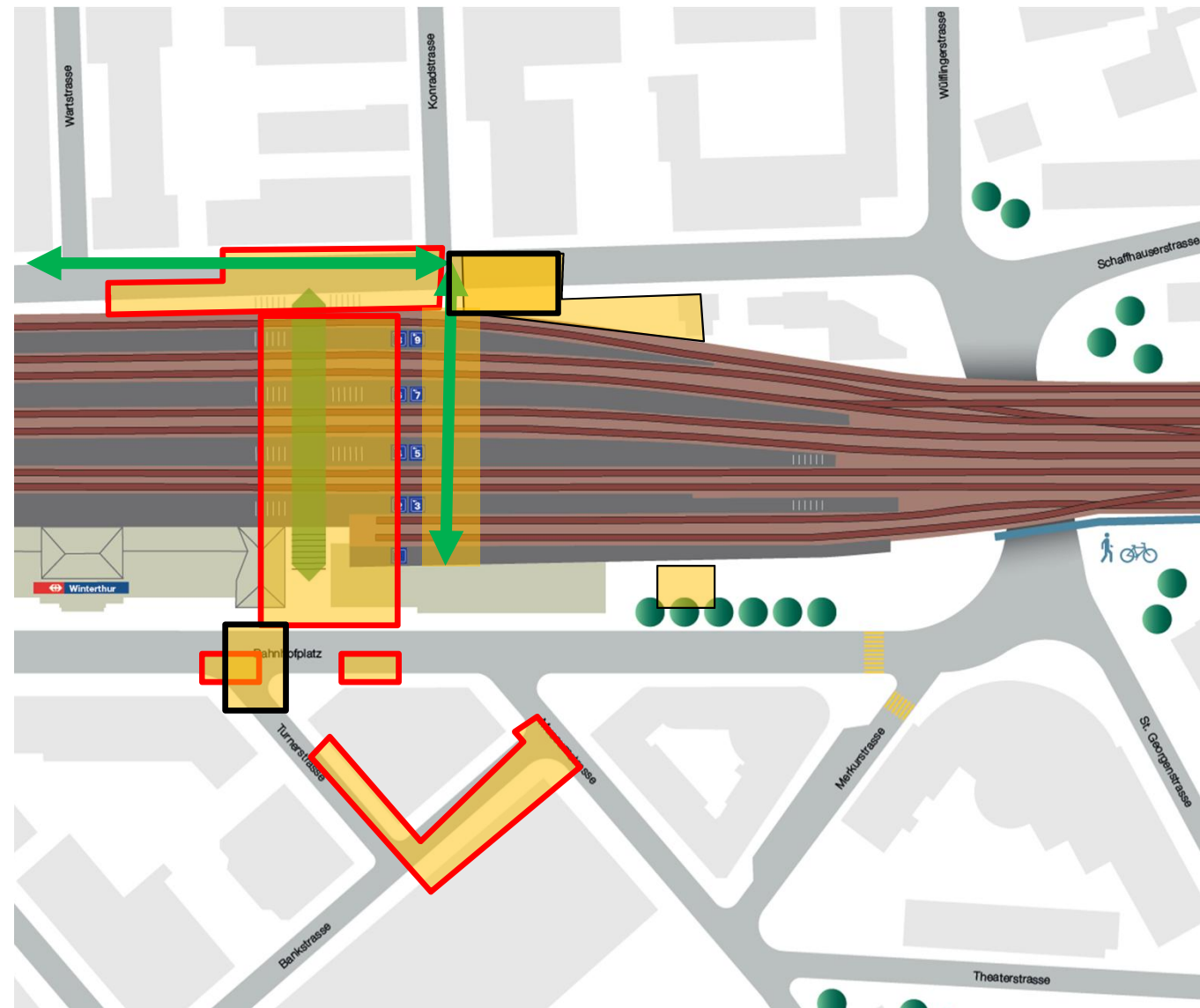
- Logistikplattform
- Werkleitungen unterhalb Velostation
- Betonarbeiten an Velostation

## Im Gleisfeld:

- Einbau Bauhilfsmassnahmen
- Aushub/Baugrubensicherung

## Seite Bahnhofplatz:

- Unterfangung Aufnahmegebäude SBB
- Logistikplattform und Kran Bankstrasse
- Umlegung Werkleitungen
- Kanalbau/Wasserleitung



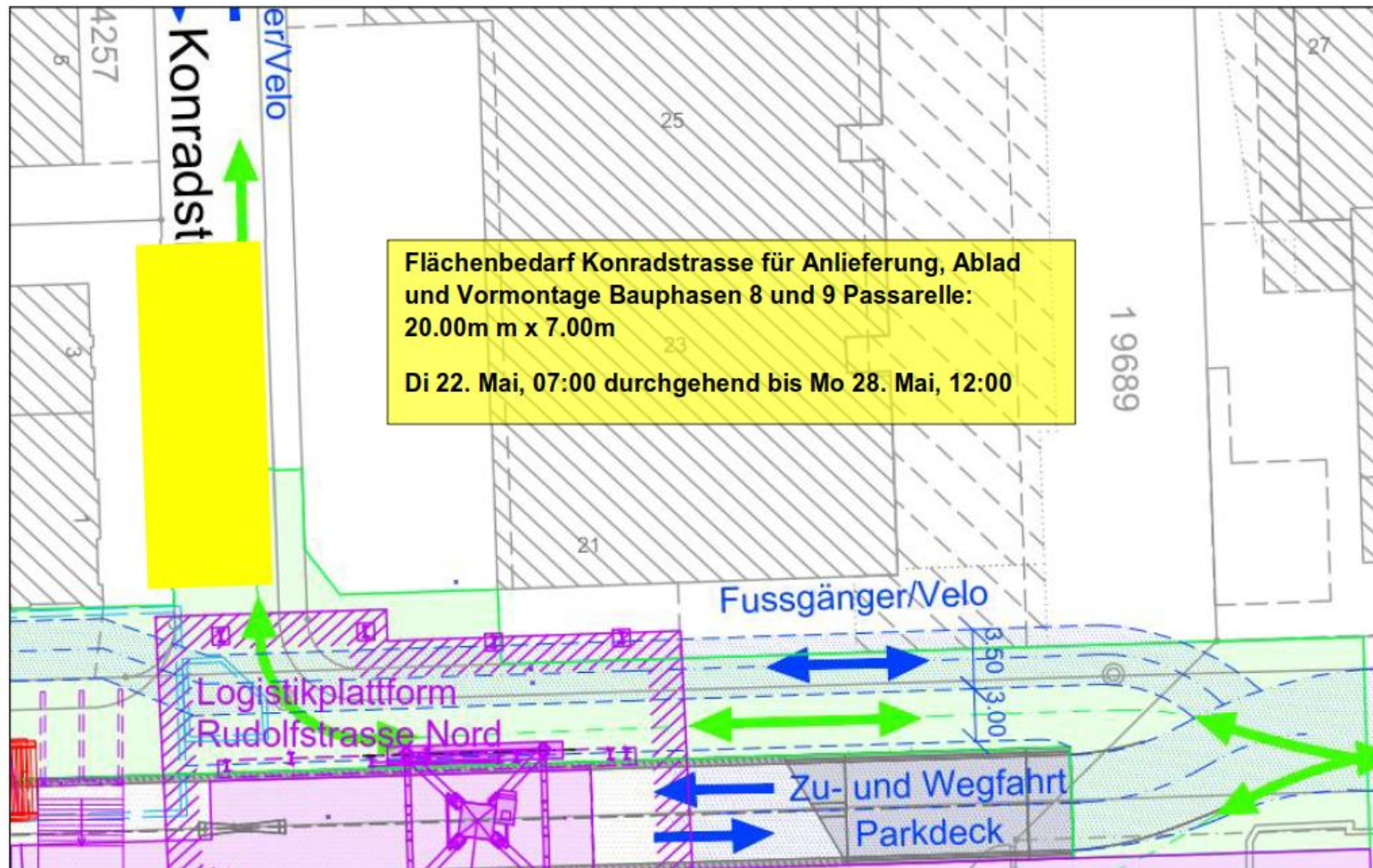
## Arbeiten ab Mai 2018.

- Umstellung Fluchtsignalisierung im Bahnhof Parkhaus
- Erstellen Passerellen-Treppenabgang Seite Bahnhofplatz, Verschieben der Prellböcke Gleis 1+2, Anpassung der Fahrleitung
- Fertigstellung und Ausrüstung Passerelle (Beleuchtung etc.)  
Behinderung in der Konradstrasse 18. Mai bis 28. Mai 2018
- Vorbereitungsarbeiten ab Mai 2018 im Gleisfeld  
Mikropfahlarbeiten, Foundationen für Hilfsbrücken
- **Schliessung Unterführung / Eröffnung Passerelle: 10. Juni 2018**
- **Eröffnung Fuss- und Radwegbrücke Wülflingerstrasse: 8. Juni 2018**



## Behinderung in der Konradstrasse 18. Mai bis 28. Mai 2018.

### Montage Passarelle – Bauphase 8 und Bauphase 9



## Arbeiten ab Juni 2018.

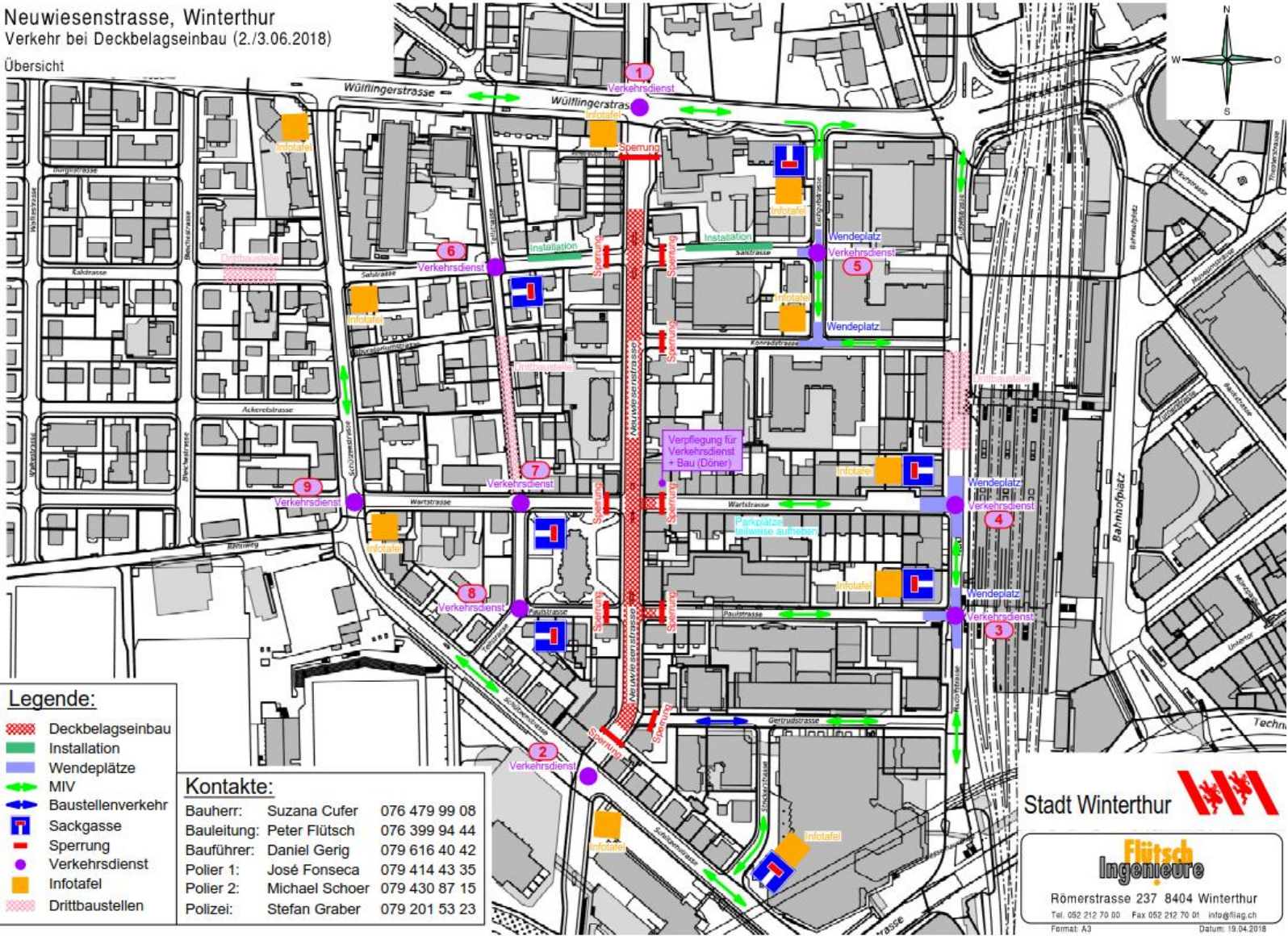
- Errichten der Logistikplattform beim Kran Rudolfstrasse
  - Voraussichtlicher Aufbau ab 18. Juni 2018, tageweise Behinderung in der Konradstrasse
- Start Betonarbeiten Velostation Rudolfstrasse
- Erstellen Gleishilfsbrückenfundamente



# Neuwiesenstrasse Deckbelagseinbau 2./3. Juni 2018.

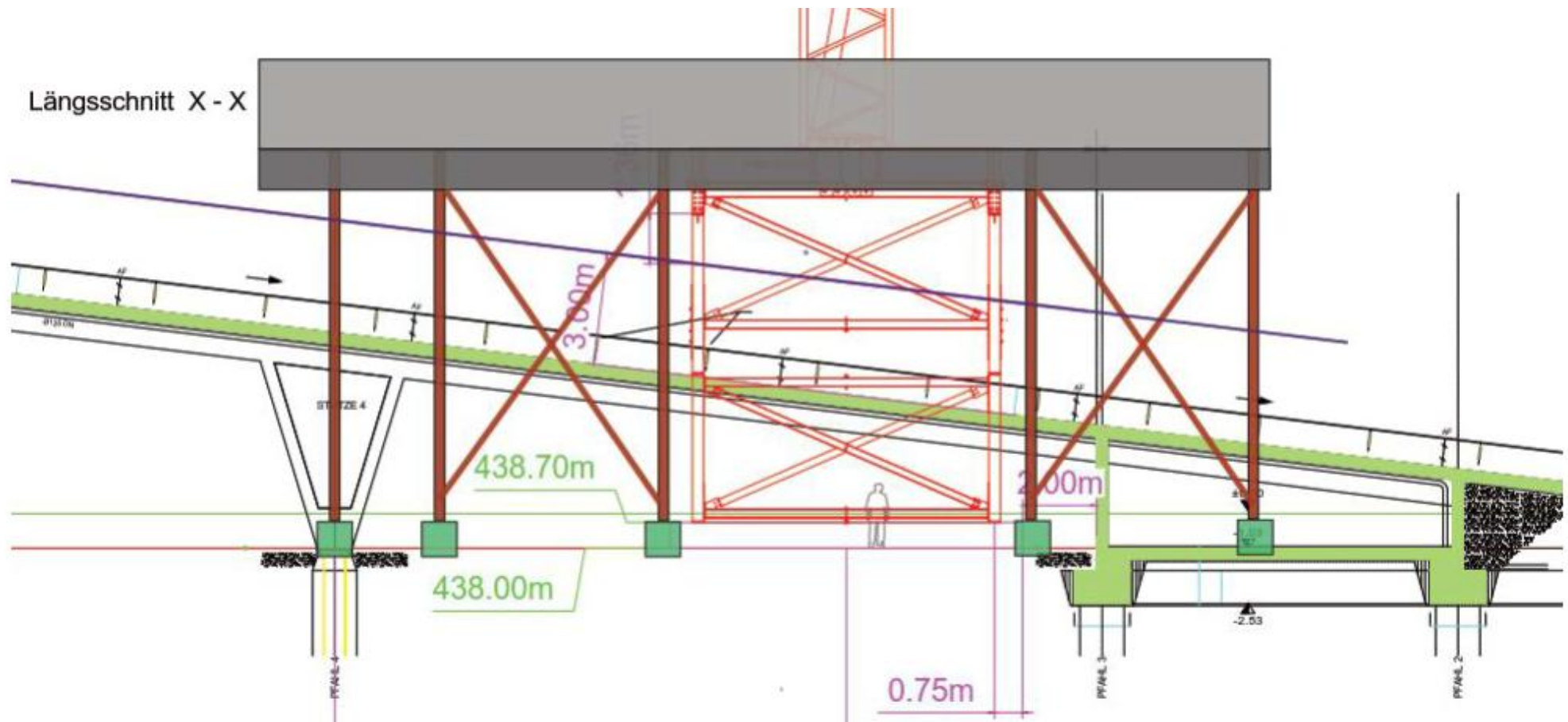
Neuwiesenstrasse, Winterthur  
Verkehr bei Deckbelagseinbau (2./3.06.2018)

Übersicht



# Logistikplattform Rudolfstrasse I.

## Schemaschnitt





## Logistikplattform Rudolfstrasse II.

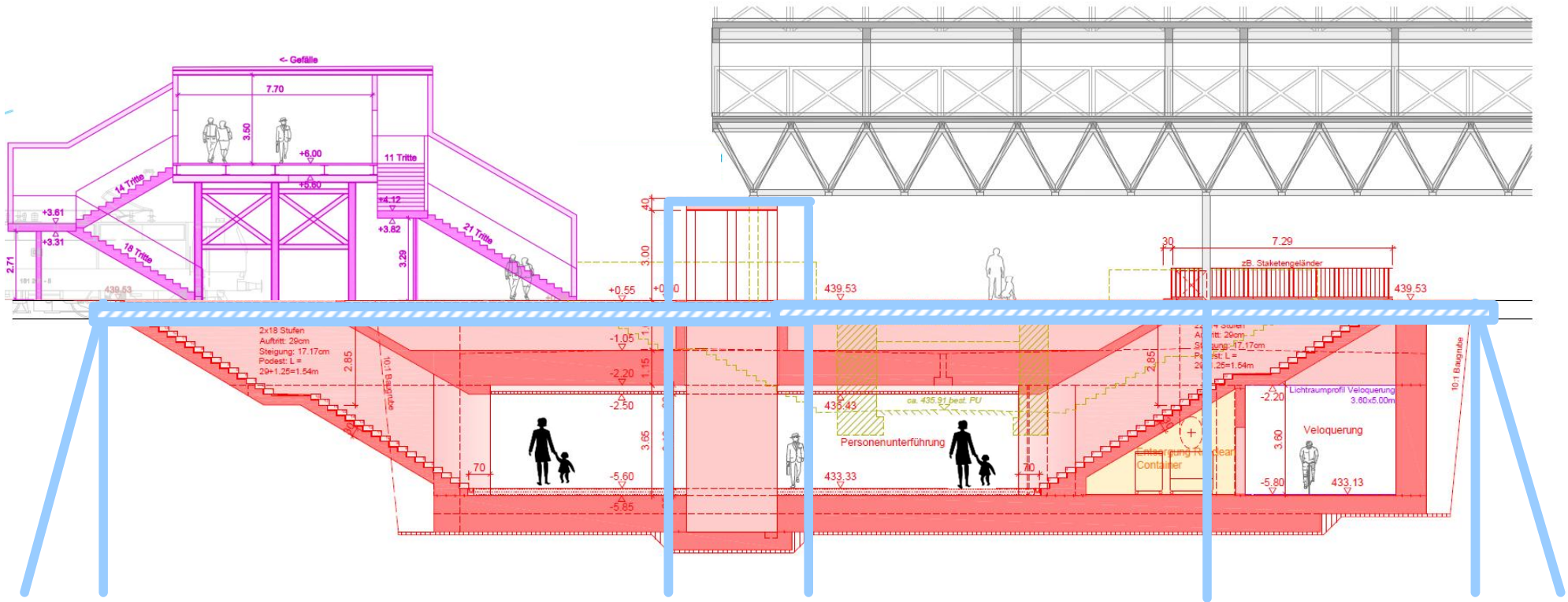


# Logistikplattform Rudolfstrasse III.

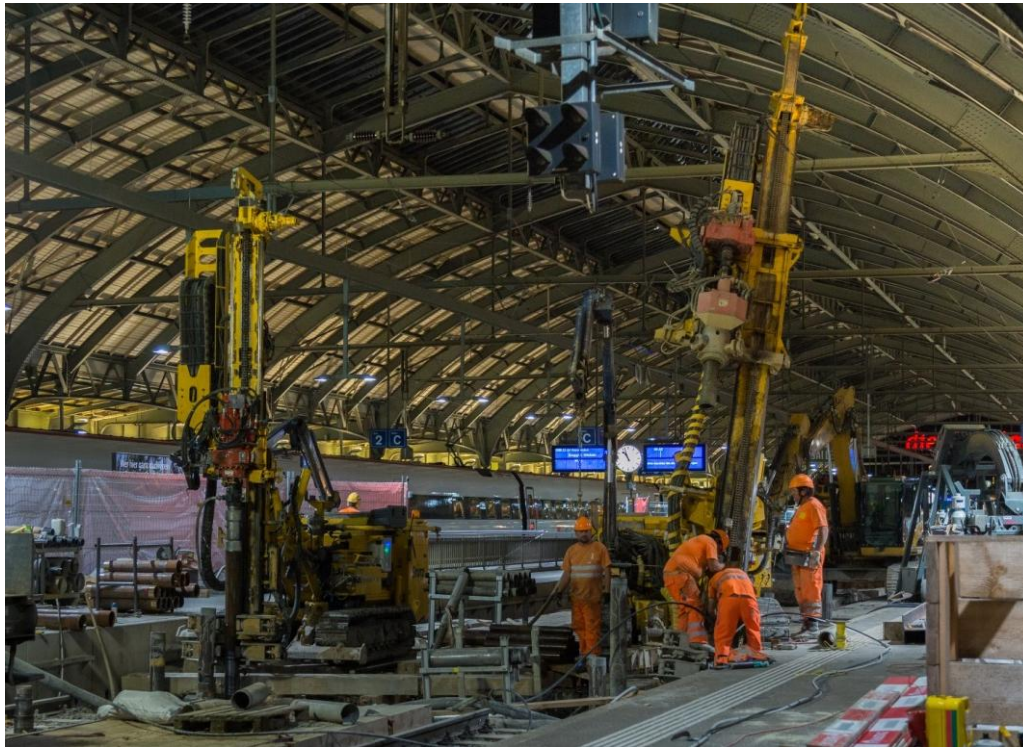




# Voraussetzungen für den Bau im Untergrund.



# Mikropfahlarbeiten.





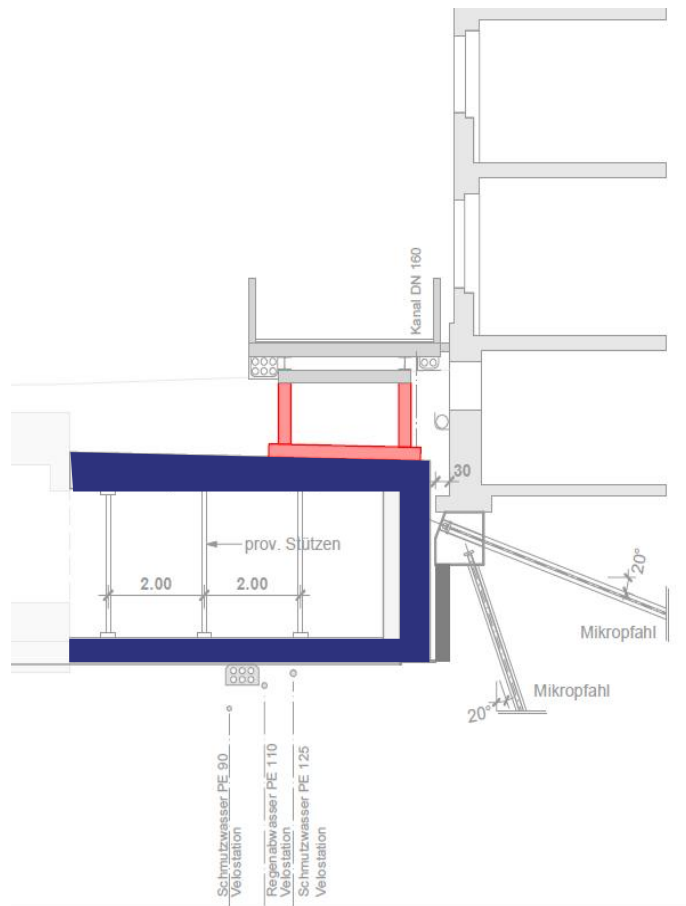
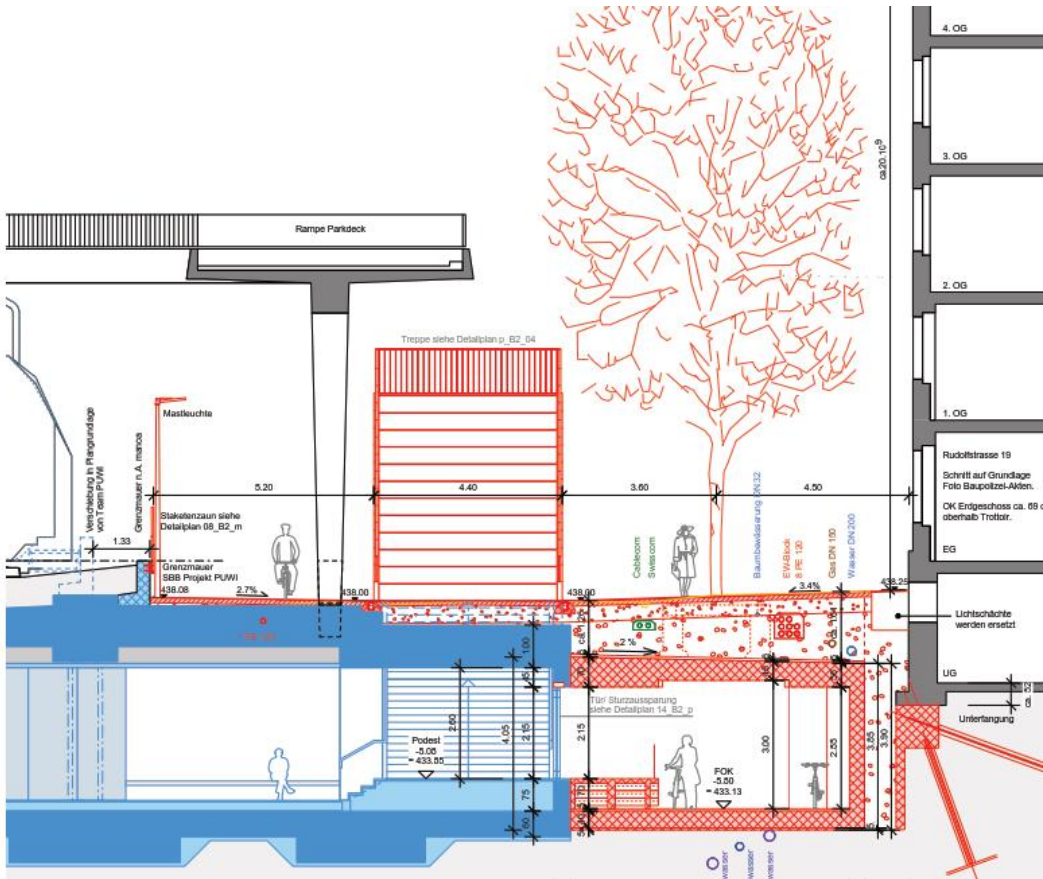
## Gleishilfsbrücken.



### Nacht und Wochenendarbeiten für

- Arbeiten im Gleis (Mikropfahlerstellung) während Betriebspausen und abgeschalteter Fahrleitung
- Einbau der Gleishilfsbrücken, Sperrung Gleis 9 und 8
  - Gleis 9 am 4. – 6. Juli
  - Gleis 8 am 27. – 29. Juli

# Start Betonbau Velostation Rudolfstrasse.





A photograph of a middle-aged man with a grey beard and a woman with blonde hair, both dressed in professional attire. The man is looking down and to the right, while the woman is looking towards the camera with a slight smile. They appear to be in a modern office or public space with large windows in the background.

**Anwohnerinformation / Kontakt.**

## Kontakt.

Wir beantworten gerne Ihre Fragen.



**Rampe  
21**  
Eine Baustelle  
der Stadt Winterthur

Stadt Winterthur   **SBB CFF FFS**

**Willkommen auf der  
transparentesten Baustelle  
Winterthurs**

**Im Januar 2018 starten die Bauarbeiten unter dem Bahnhof  
und ringsherum. Damit Sie wissen, was wo läuft, informieren wir  
Sie vor Ort und im Internet.**

**Die Baustelle ist online**  
Was ist geplant? Und wann? Auf diesen zwei Websites informieren wir Sie über  
das ganze Projekt sowie über die aktuellen Arbeiten über die Arbeiten der nächsten  
zwei Wochen:  
[sbb.ch/ausbauwinterthur](http://sbb.ch/ausbauwinterthur)  
[stadt.winterthur.ch/rampe21](http://stadt.winterthur.ch/rampe21)

**Ihre Anlaufstelle für alles**  
Auf den verschiedenen Baustellen arbeiten unglaublich viele Hände, Füsse und Köpfe.  
Damit Sie trotzdem schnell und verbindlich Antworten erhalten, kümmert sich eine  
einzigste Anlaufstelle um alle Ihre Fragen und leitet sie an die zuständigen Leute weiter.  
Ob per Mail oder Telefon – wenden Sie sich an:  
[ausbau.winterthur@sbb.ch](mailto:ausbau.winterthur@sbb.ch)  
079 894 33 22



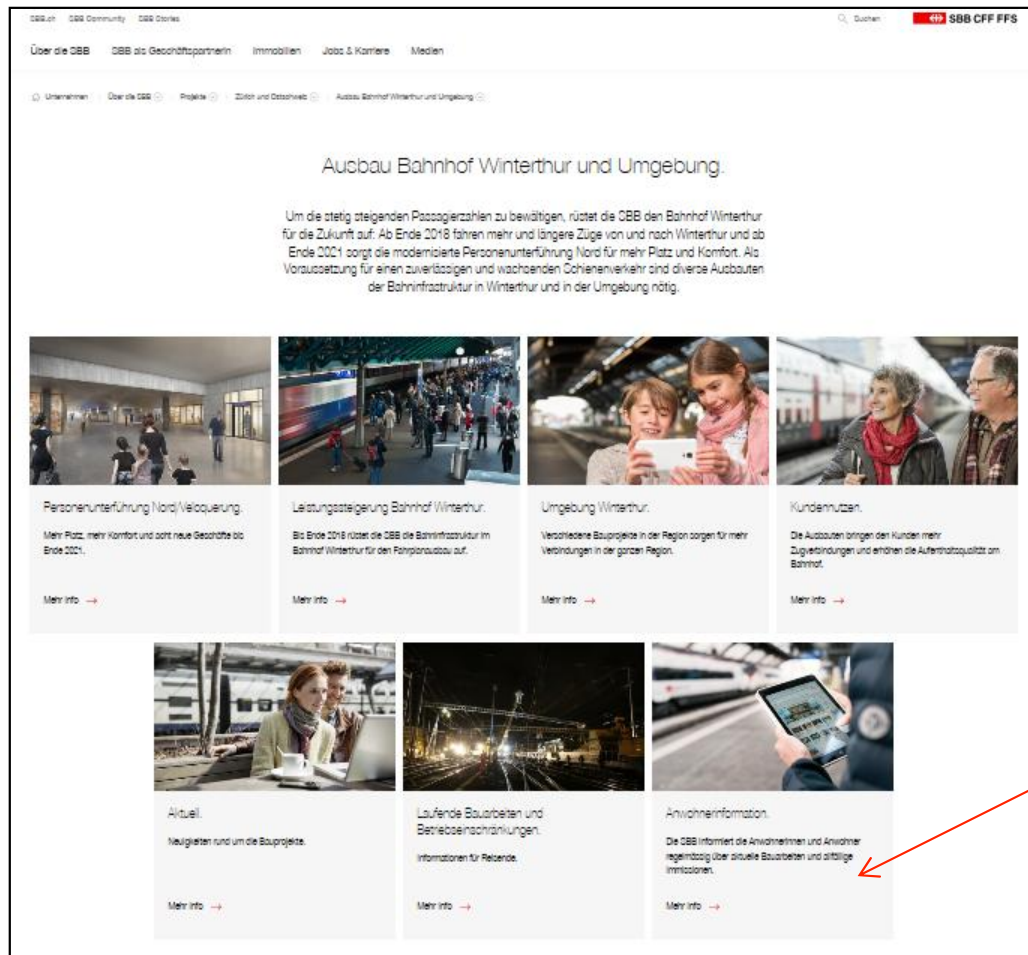
[ausbau.winterthur@sbb.ch](mailto:ausbau.winterthur@sbb.ch)



079 894 33 22



# www.sbb.ch/ausbauwinterthur.



## Bauprogramm der Nachtarbeiten (Aktualisierung alle 2 Wochen)



# www.stadt.winterthur.ch/rampe21.

< Tiefbau

Rampe 21

[Startseite](#) > [Themen](#) > [Leben in Winterthur](#) > [Planen & Bauen](#) > [Städtische Bauvorhaben](#) > [Tiefbau](#) > [Rampe 21](#)

## Rampe 21

**Personenunterführung Nord  
Veloquerung Nord  
Velostation / Neugestaltung Rudolfstrasse**



In der Rudolfstrasse starten im Januar 2018 die Bauarbeiten der Stadt Winterthur und der SBB. Die neue Bezeichnung «Rampe 21» steht für die Projekte der Stadt Winterthur: Eine neue unterirdische Velostation und die Neugestaltung der Rudolfstrasse schaffen bessere Aufenthaltsqualität. Gleichzeitig baut die SBB im Rahmen des nationalen Ausbauprogrammes ZEB «Zukünftige Entwicklung Bahninfrastruktur» die Unterführung Nord im Bahnhof aus. Sie wird breiter, erhält Läden und stufenfreie Zugänge zu den Perrons. Im gleichen Zug entsteht im Auftrag der Stadt eine unterirdische Veloquerung von der Wartstrasse bis in die Bankstrasse.

In den ersten Monaten ist insbesondere der Bereich Wart- bis Konradstrasse durch Baumassnahmen tangiert. Um die Bauarbeiten optimal vorantreiben zu können, müssen Veloabstellplätze aufgehoben und verschoben sowie einige Bäume gefällt werden. Der Baustellenabschnitt bleibt für Fussgängerinnen und Fussgänger passierbar, Velofahrende müssen ihr Velo schieben.

Gemäss aktuellem Terminprogramm dauern die Bauarbeiten bis Ende 2021. Dann profitieren Sie, die Winterthurer Bevölkerung und die Reisenden unter anderem von optimierten Verkehrsbeziehungen und mehr Platz und Komfort am und um den Bahnhof.

Zuständige Stelle

Tiefbauamt

Telefon **+41 52 267 54 72**

> [Adresse und Karte](#)

> [Kontaktformular](#)

Visualisierungen





A photograph of a man with short brown hair and a goatee, smiling warmly. He is wearing a dark blue jacket over a white collared shirt. He is looking towards the right side of the frame. In the foreground on the right, the back of a woman's head and shoulder is visible, looking towards the man. The background is a blurred office or public space with windows.

Besten Dank.