



### Liebe Winterthurerinnen und Winterthurer

Über einen Monat früher als geplant fliesst der Verkehr wieder wie gewohnt zweiseitig über die sanierte Storchenbrücke, und auch der Deckbelag ist bereits eingebaut.

Ich danke allen Beteiligten für ihren grossen Einsatz bei dieser anspruchsvollen Aufgabe – Bauarbeiten über oder an Eisenbahngleisen sind im Hinblick auf die Sicherheit der Arbeitenden stets eine besondere Herausforderung.

Die Bauarbeiten haben Ihren Alltag in den vergangenen zwölf Monaten spürbar eingeschränkt. Dennoch haben wir von Ihnen viel Verständnis und Wohlwollen erfahren. Dafür bedanke ich mich herzlich bei Ihnen.

Für die kommenden Festtage wünsche ich Ihnen erholsame Stunden im Kreis Ihrer Liebsten und einen guten Start ins Jahr 2026!

Freundliche Grüsse  
Pierre Walpen, Projektleiter

Stadt Winterthur  
Tiefbauamt

## Storchenbrücke Abschluss Sanierungsarbeiten

### Projektinformation

Die Sanierungsarbeiten an der Storchenbrücke konnten früher als geplant abgeschlossen werden. Die Arbeiten an der Brücke und am zentralen Pylon sind fertiggestellt, und der ursprünglich für den Frühling 2026 vorgesehene Einbau des Deckbelags erfolgte bereits Mitte Oktober.

Seit Mitte November fliesst der Verkehr wieder wie gewohnt zweiseitig. Im Frühling 2026 wird die ursprüngliche Kunstinstallation «Federn» wieder auf die Trottoirs aufgemalt. Zudem werden die bestehenden, tiefen Geländer bei der Einmündung zur Unteren Vogelsangstrasse durch höhere Geländer ersetzt, die den neuen Sicherheitsanforderungen entsprechen.

Zur Bauzeitverkürzung beigetragen hat neben der guten Planung und dem engagierten Einsatz der Projektbeteiligten auch das schöne Herbstwetter.

### Ein grosses Merci an ...

- ... Benedikt Lipp, Jérôme Meier, das Bauteam der Cellere Bau AG und deren Subunternehmer für die sorgfältige und effiziente Arbeit.
- ... Domenico Demarco von der Gruner AG für die flexible und lösungsorientierte Bauleitung.
- ... die SBB für die reibungslose Zusammenarbeit.
- ... die Kolleginnen und Kollegen von Stadtbuss für den umsichtigen Umgang mit der manchmal herausfordernden Verkehrsführung.
- ... alle Verkehrsteilnehmenden für die Geduld und die Akzeptanz der Einschränkungen.
- ... die Anwohnerinnen und Anwohner für das wohlwollende Verständnis.



Seit 11. November fertiggestellt: die sanierte Storchenbrücke



Nicht Diskretion, sondern Gesundheitsschutz: staubintensive Aufbrucharbeiten beim Trottoir auf der Storchenbrücke, November 2024



Die Storchenbrücke wächst mit der Hitze und schrumpft mit der Kälte um mehrere Zentimeter. Diese Dehnungsfuge fängt die Veränderung der Brücke auf: Oktober 2025



Das aufgespitzte Trottoir: November 2024



Einbau Deckbelag am 15. Oktober 2025.



Passt die Maschine genau auf die Strasse oder passt die Strasse genau zur Maschine? Einbau des definitiven Deckbelags.



Ein Pas de deux auf der Baustelle: Der Split wird von Hand in den Gussasphalt eingewalzt.



Engste Platzverhältnisse, aber normaler Busbetrieb in beiden Richtungen. Der 660er zwingt sich durch die Baustelle: Juli 2025



Die rund vier Meter über der Fahrbahn angebrachte Plattform dient als Sicherheitsmassnahme für die Höhenarbeiten: Juni 2025



## Impressionen aus dem Baualltag auf der Storchenbrücke

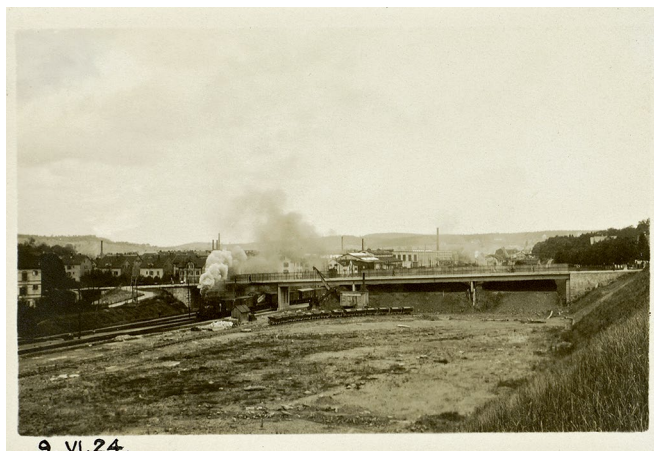
Fotos: Christian Schwager und Domenico Demarco

Die Malerarbeiten auf dem Pylon wurden von Höhenarbeitern ausgeführt: Juni 2025





## Im Wandel der Zeit



1924, Erweiterung des Güterbahnhofs. Foto: ETH-Bildarchiv



1963, bereits mit Ampel zur Verkehrsregelung. Foto: Winbib



1995, kurz vor dem Neubau. Foto: ETH-Bildarchiv



2025, frisch saniert. Foto: Christian Schwager

## Wer ist zuständig?

### Bauherrschaft

Projektleiter  
Verkehrsmanagement

### Stadt Winterthur

Departement Bau und Mobilität, Tiefbauamt,  
Abteilung Projektierung & Realisierung,  
Pionierstrasse 7, 8403 Winterthur  
Pierre Walpen, Telefon 052 267 54 90  
Daniel Danuser, Telefon 052 267 21 73

### Bauleitung

Bauleiter

### Gruner AG

Thurgauerstrasse 80, 8050 Zürich  
Domenico Demarco, Telefon 043 299 74 05

### Bauunternehmung

Baustellenchef  
Bauführer

### Cellere Bau AG

Fröschenweidstrasse 10, 8404 Winterthur  
Benedikt Lipp, Telefon 044 305 76 76  
Jérôme Meier, Telefon 044 305 76 76

Aktuelle Informationen  
zu diesem Projekt finden  
Sie auf unserer Website  
via QR-Code:

