



Liebe Winterthurerinnen, liebe Winterthurer

Auch 2025 sind die Bauarbeiten an der Querung Grüze termingerecht und ohne Unfall vonstattengegangen. Der Fortschritt verläuft wie geplant, und wir sind zuversichtlich, dass auch die 2026 noch anstehenden Möblierungs- und Abschlussarbeiten reibungslos ablaufen.

Ich bedanke mich herzlich bei allen Beteiligten für ihren Einsatz sowie ihre Umsicht und Aufmerksamkeit bei der täglichen Arbeit.

Ein grosses «Merci vielmals!» geht an alle Anwohnenden und die Betriebe in der Nachbarschaft. Uns ist bewusst, dass die Bautätigkeit spürbare Auswirkungen auf Ihren Alltag hatte. Wir tun unser Bestes, um diese Einschränkungen auf das absolut notwendige Mass zu beschränken.

Über die kommenden Festtage ruht die Baustelle vom 20. Dezember 2025 bis zum 5. Januar 2026. Ihnen wünsche ich erholsame Stunden im Kreis Ihrer Liebsten und viel Zuversicht für das neue Jahr!

Herzliche Grüsse
Suzana Čufer
Gesamtprojektleiterin

Stadt Winterthur
Tiefbauamt

Querung Grüze Jetzt gehts in den Endspurt

Projektinformation

In den letzten Wochen wurden die Schutzgerüste und deren Fundamente entlang der Frauenfelder Linie und des SBB-Unterwerks abgebaut. Damit steht die Brücke weitgehend in ihrer endgültigen Form.

Die SBB verlängert von Januar bis April 2026 die Perrons der Gleise 4/5 und 6/7. Dafür sind Nachtarbeiten notwendig. Die genauen Daten sind wie gewohnt auf der Projektwebseite veröffentlicht.

In der Sulzerallee gehen die Sanierungsarbeiten an der Kanalisation und den Werkleitungen wie geplant weiter und kommen Ende Februar zum Abschluss. Ab März wird der neue Minervaplatz erstellt.

Der Anschluss der Brücke an die Sulzerallee wird voraussichtlich im April abgeschlossen sein. Der Einbau des Betonbelags beim Minervaplatz bedingt eine Vollsperrung. Sobald die definitive Planung vorliegt, werden wir Sie mit einem Schreiben informieren, wie auch über den im Frühsommer geplanten Rückbau der Passerelle beim Bahnübergang in der Talackerstrasse.

Informationen und Antworten auf Ihre Fragen

Wir werden Sie weiter über den Bauverlauf, die anstehenden Arbeiten und deren Auswirkungen auf dem Laufenden halten.

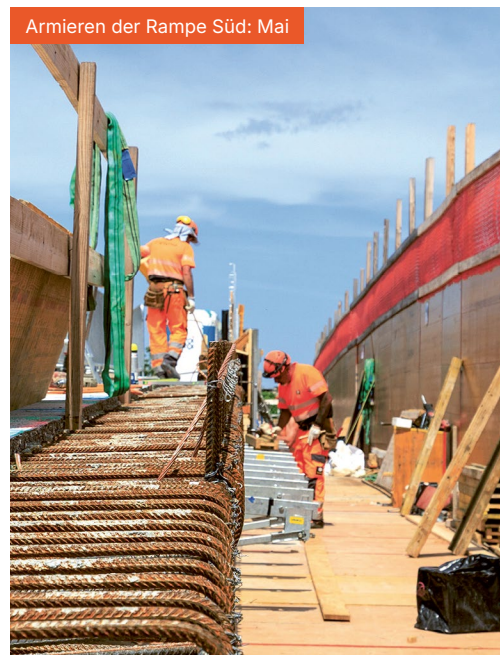
Auf der Website der Stadt Winterthur finden Sie die aktuellen Informationen zu den geplanten Arbeiten:

stadt.winterthur.ch/querung-grueze

Falls Sie Fragen haben oder eine Beschwerde, eine Bemerkung oder sogar ein Lob anbringen möchten, freuen wir uns über ein Mail an:

querung.grueze@win.ch

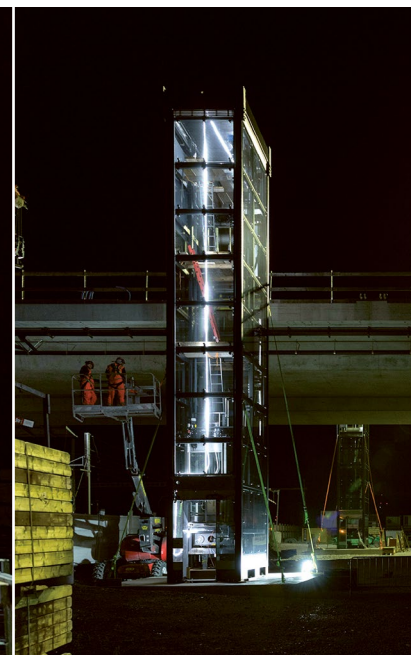




Armieren der Rampe Süd: Mai



Einheben eines Liftturms von der Brücke aus: Oktober



Hier schweben ca. 30 Tonnen Stahl: Oktober



Einsetzen der Glasscheiben im Liftturm: August



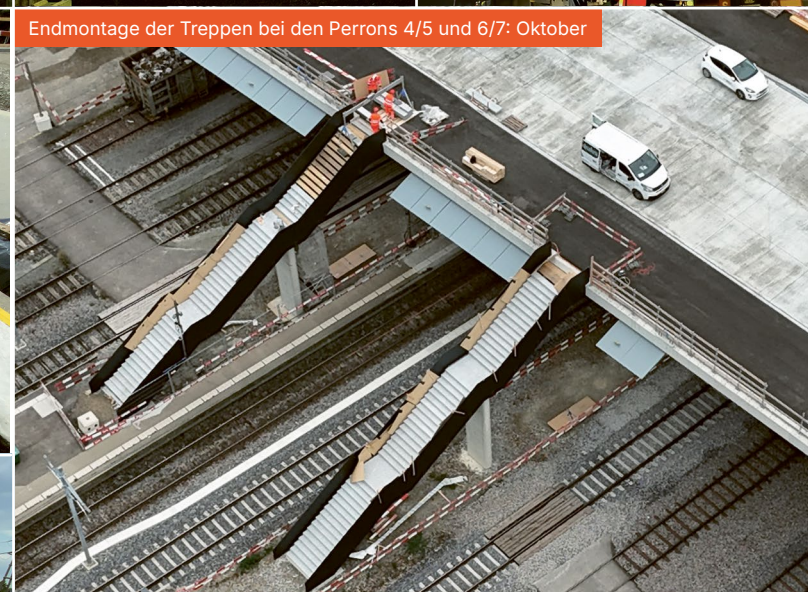
Betonieren des letzten Brückenstücks: April



Belagsarbeiten Rampe Süd: April



Einbau von Dehnungsfugen: Mai



Endmontage der Treppen bei den Perrons 4/5 und 6/7: Oktober



Strassenbauarbeiten und Anschluss Rampe Süd an die St. Gallerstrasse: August



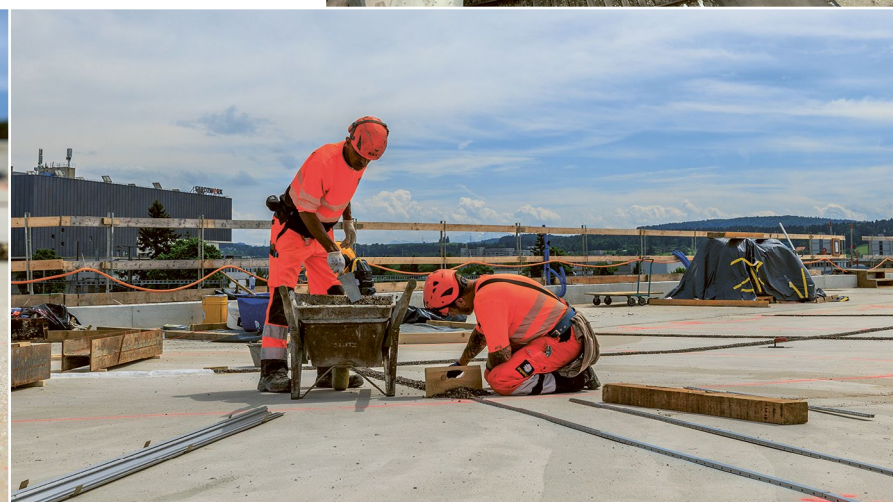
Installation der Schutzdächer oberhalb der SBB-Fahrleitungen: August

Das hat uns 2025 auf der Querung Grüze beschäftigt

Alle Betonarbeiten an der Brücke wurden abgeschlossen, und die Lehrgerüste wurden abgebaut. Die Rampe Süd wurde an die St. Gallerstrasse angeschlossen. Die Rampe Ost zum neuen Minervaplatz wurde fertiggestellt. Im Herbst wurden die Lifte und Treppen von den Perrons 4/5 und 6/7 montiert. Auf der ganzen Brücke wurde der Strassenbelag eingebaut.



Fugenentwässerung der Betonfahrbahn mittels Epoxysplitt: Mai



Die Betonarbeiten sind fertig. Jetzt gehts in den Endsprint.

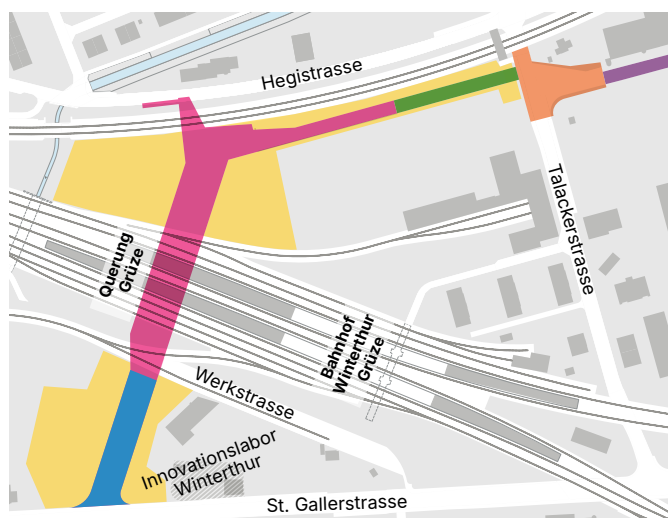
Mehr Bilder und Videos der Baustelle

Der Film über das Einheben der Lifttürme, die neueste Panoramatour und der Rückblick auf die letzten drei Jahre:



Das ändert sich für Sie im Alltag

In den nächsten Monaten arbeiten wir hauptsächlich auf der Brücke. Situativ können kurze Wartezeiten wegen Anlieferungen entstehen. In der Sulzerallee verläuft der Verkehr weiterhin einspurig und wird mit einer Ampel geregelt. Bitte beachten Sie die Signalisation vor Ort.



- Brückenbauwerk Querung Grüze
- Installationsplätze Querung Grüze
- Rampe Süd
- Minervaplatz
- Rampe Ost
- Sulzerallee

Nachtarbeiten



Die Linie St. Gallen–Zürich ist eine der meistbefahrenen Bahnstrecken der Schweiz, und in den Fahrleitungen fließt Strom mit einer Spannung von 15 000 Volt. Um die Sicherheit unserer Mitarbeitenden zu gewährleisten und den Zugverkehr möglichst wenig zu beeinträchtigen, sind wir gezwungen, Teile der Arbeiten während der Nacht und bei abgeschaltetem Fahrleistungsstrom durchzuführen.

Im Winter und Frühling 2026 betrifft dies nur noch die Verlängerung der Perrons 4/5 und 6/7.

Die aktuelle Planung der Arbeiten finden Sie auf unserer Projektwebseite: stadt.winterthur.ch/querung-grueze

So gehen wir vor

Der momentan geplante Ablauf der Arbeiten sieht wie folgt aus:

Vorarbeiten und Einrichten Installationsplätze	✓
Schutz- und Bauhilfsmassnahmen Unterwerk und Gleisbereiche	✓
Eröffnung neue Unterführung Bahnhof Grüze	✓
Rohbau Rampe Süd	✓
Brückenunterbau und Brückenpfeiler Querung Grüze	✓
Betonarbeiten Brückenüberbau Etappen 1, 2 und 3	✓
Perrondach-Sanierung und Fahrbahnarbeiten Bahnhof Grüze	✓
Abschluss der Arbeiten zur barrierefreien Umgestaltung Bahnhof Grüze	✓
Betonarbeiten Brückenüberbau Etappen 4 und 5	✓
Rohbau Brückenbauwerk und Rampen	✓
Anschlüsse Rampen Süd und Ost an Strassen	✓
Montage Lifte und Treppen	✓
Perronverlängerung Gleise 4/5 und 6/7	Q2/26
Fertigstellung Geländer und Buswartehallen	Q2/26
Abschluss Sanierungsarbeiten Sulzerallee und Neugestaltung Minervaplatz	Q2/26
Montage Fahrstromanlage Stadtbuss und Beleuchtung	Q3/26
Fertigstellung Bushaltestelle «Sulzerallee»	Q3/26
Einweihungsfest	5. Sept. 26
Inbetriebnahme Querung Grüze	Ende 26