

Frauenfelderstrasse
Hegi- bis Talwiesenstrasse
Kanalerneuerung / Strasseninstandstellung

Situation 1:250 Signalisations- und
Markierungsplan
Teil 2: Römer- bis Talackerstrasse

Bauprojekt
Planaufgabe gemäss §§ 16/17 StrG

Gez.	bap	Datum	07.06.2021	Plan Nr.	90603-405
Gepr.	fda	Plan Gr.	45 / 168	Objekt Nr.	50167 / 11381

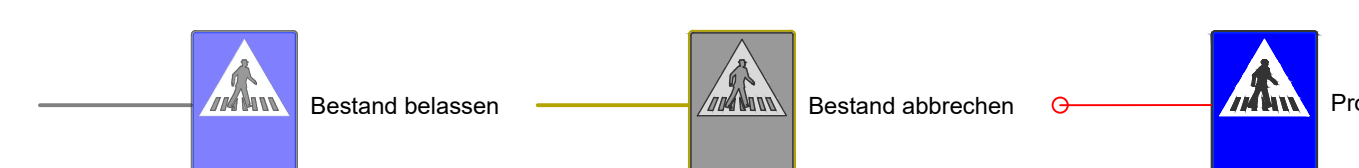
Änderungen	
A	----
B	----
C	----
D	----
E	----

Locher Ingenieure AG
Pelikan-Platz 5
Postfach, CH-8022 Zürich
T 043 443 7 443

- Flächen neu**
- Fahrbahn
 - Gehweg
 - Busplatte
 - Grünfläche
 - Pflasterung
 - Chaussierung

- Flächen Bestand**
- Mauer
 - Pflasterung
 - Grünfläche
 - Chaussierung
 - Betonbelag
 - Betonplatten
 - Natursteinplatten
 - Rasengittersteine

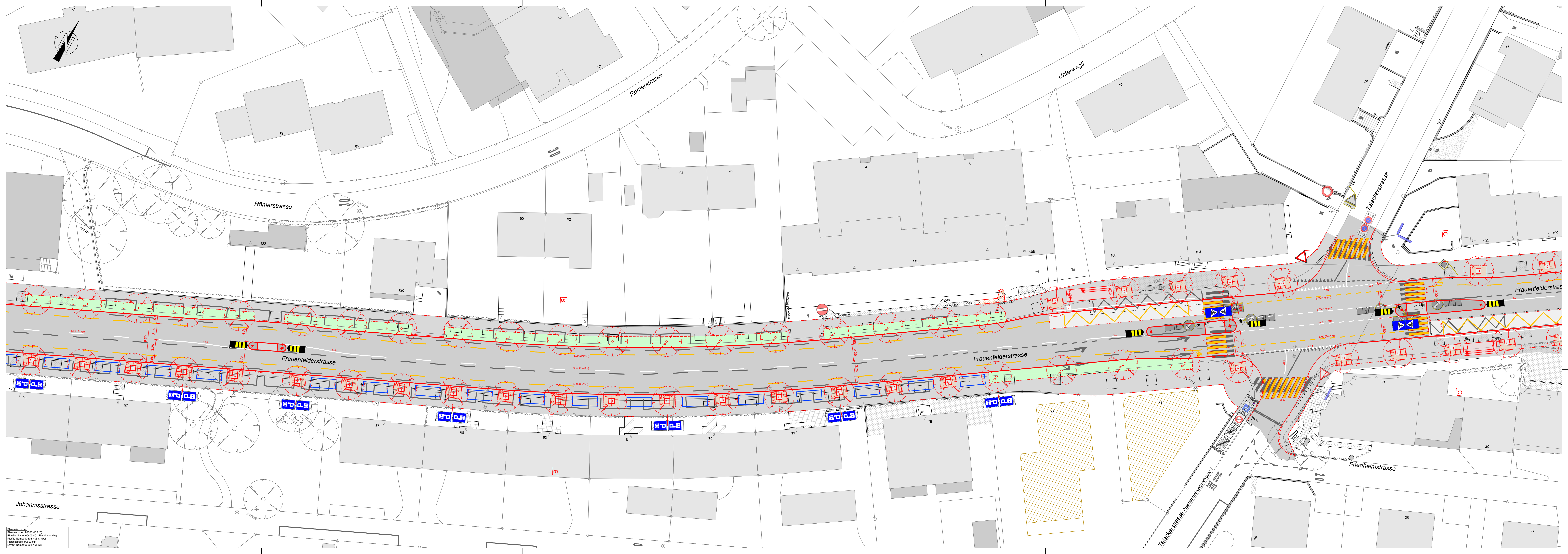
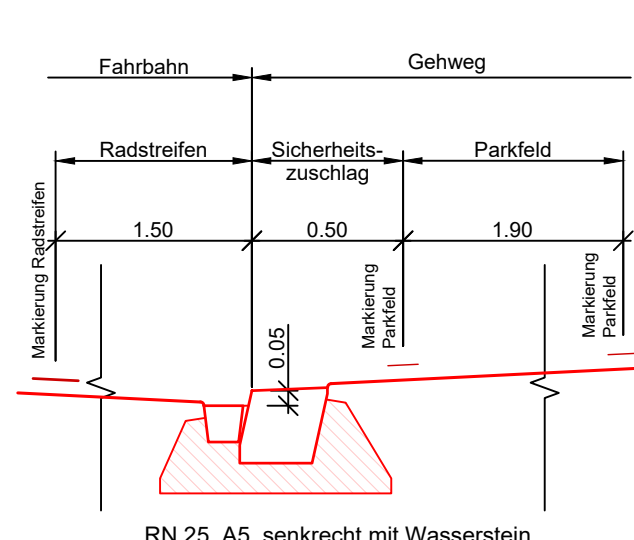
Tafeln



Projektlinhalt basierend auf den Normen der Stadt Winterthur, Stand 10.2020
Koordinatensystem LV 95

- Gestaltung**
- Bestehend**
- Best. Inselstützpfosten (IP)
 - Best. Bäume fallen
- Neu**
- Neuer Baum mit Baumscheibe B1
 - Neuer Baum mit Baumscheibe B2
 - Anfahrtschutz zu Baumscheibe B1+B2
 - Insel (Richtlinie S1.5.1)
 - Inselstützpfosten (IP)

Detail 1:25



Plansteller: Locher
Plan-Nummer: 90603-405 (3)
Planfile-Name: 90603-405_Straassen.dwg
Planfile-Namen: 90603-405 (3).pdf
Planfile-Datei: 90603-405 (3)
Planfile-Namen: 90603-405 (3)