

Projekt Nr. 1: **Nat Tate**

Totalunternehmung:

Halter AG, Zürich

Frank Kabilka, Giancarlo Barbato

Architektur:

E2A Eckert Eckert Architekten AG, Zürich

Piet Eckert, Wim Eckert, Sebastian Lippok,

Simon Broniatowski

Bauingenieurwesen:

Walther Mory Maier Bauingenieure AG,

Münchenstein

Gilbert Santini

Elektroplanung:

Hefti Hess Martignoni AG, Zürich

Markus Venetz

HLKS-Ingenieurwesen:

Advens AG, Winterthur

Roman Hinder, Tapan Zala

Bauphysik:

Gartenmann Engineering AG, Zürich

Ueli Berger, Christian André Müller

Nachhaltigkeit:

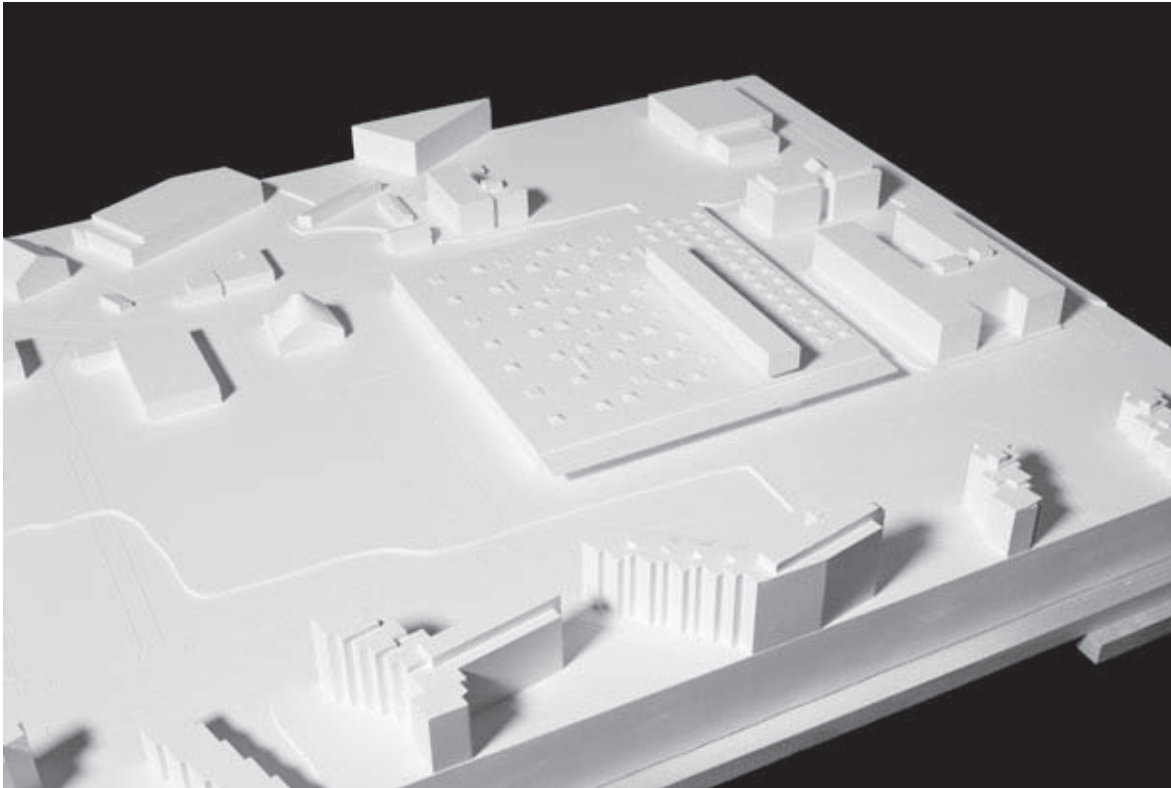
Halter AG, Zürich

Christian Erb

Elektro-Fahrleitungstechnik:

Kummler + Matter AG, Zürich

Doreen Wilhelm

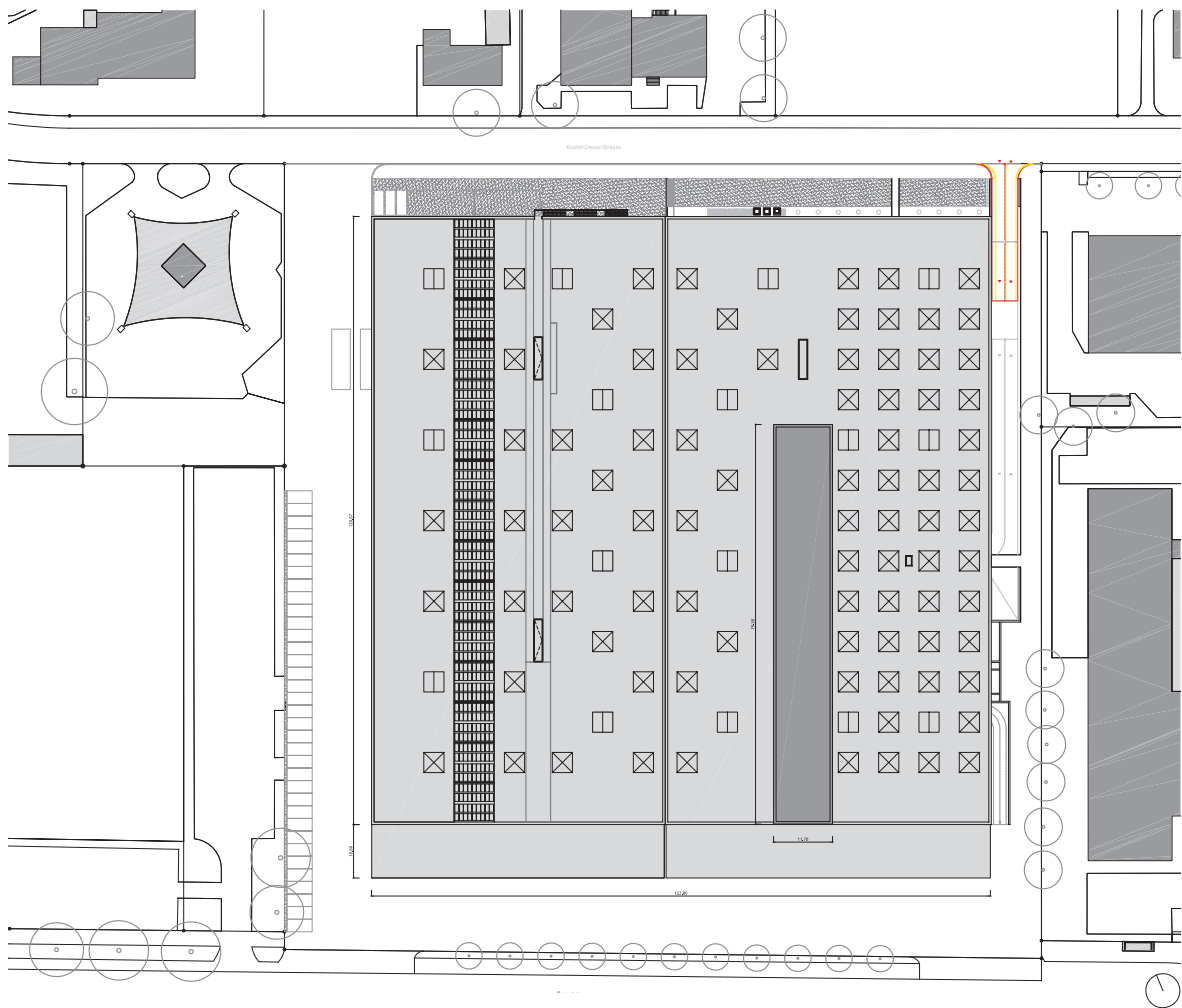


Die Verfassenden haben die Kritik aus der ersten Bearbeitungsrunde sehr ernst genommen und das Projekt vertieft weiterentwickelt. Mit der Erweiterung der Halle in der gleichen Sprache des Bestands bekräftigen die Verfassenden ihre berechtigte Wertschätzung des bestehenden Depots. Daran hat sich auch in der zweiten Stufe nichts geändert.

Aus dem eher unökonomischen, schlanken Verwaltungsriegel ist ein äusserst attraktiver, flexibler Bürotrakt resultiert. Der Raum zwischen Bürotrakt und Dachfläche ist von einer Brache zu einem vielversprechenden Pausenraum für die Mitarbeitenden mutiert, der in der Visualisierung mit der extensiven Dachbegrünung an eine stimmungsvolle Heidelandschaft erinnert. Die Konstruktion des Wolkenbügels gehorcht nun auch der Vernunft und wird neu mit einem auch bauphysikalisch korrekten, innen liegenden Stahlfachwerk gelöst. Der Zugang zur Verwaltung im bestehenden Trakt überzeugt noch nicht vollends. Ebenso ist die Integration der Spenglerei/Lackiererei nicht flächeneffizient gelöst.

Die intensive und erfreuliche Bearbeitung auf architektonischer Seite hat aufgrund des resultierenden hohen Preises trotzdem keine Realisierungschance ergeben.

Situationsplan 1:1500

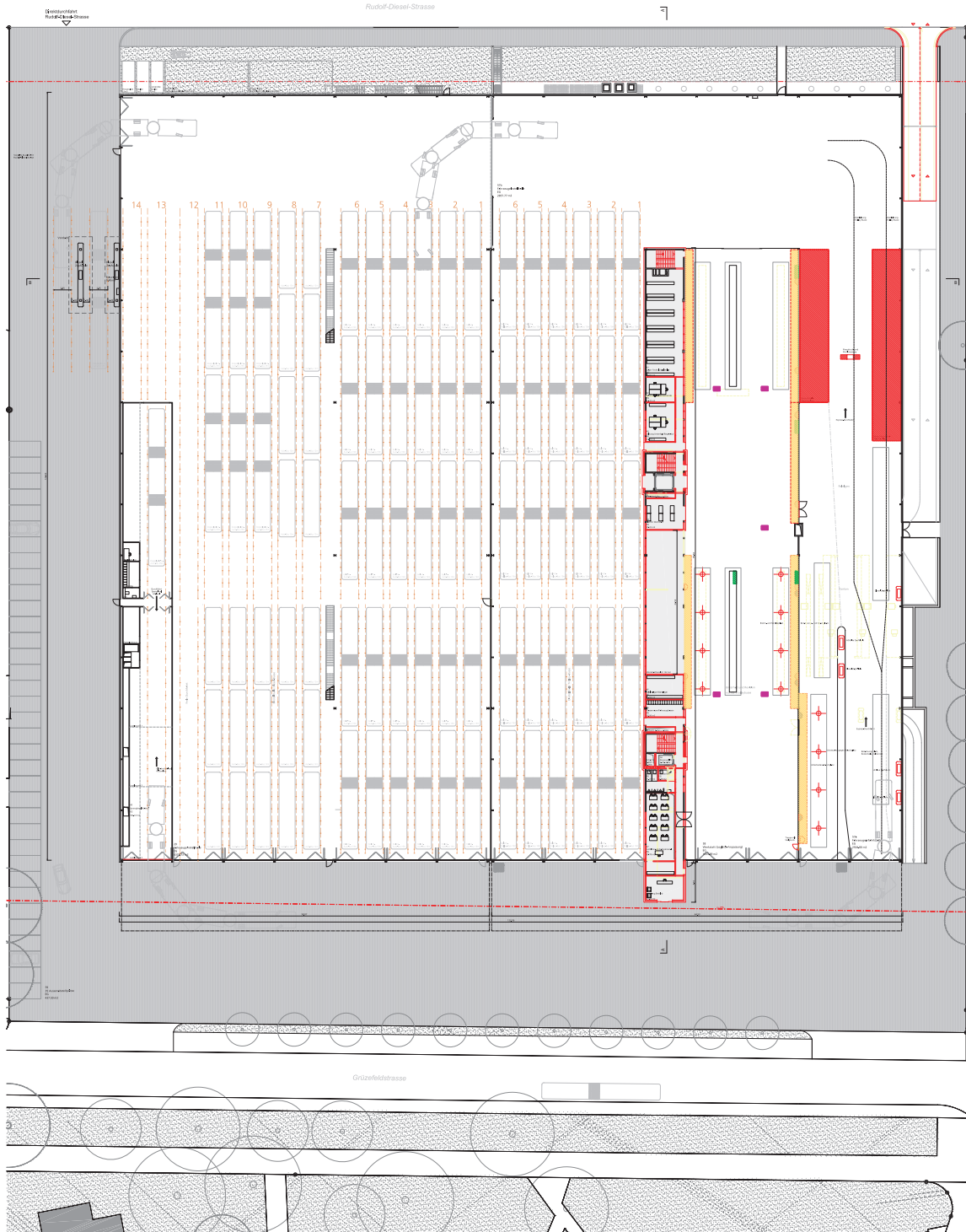


Ansicht Grüzefeldstrasse

Grundrisse 1:1000



2. Obergeschoss des Verwaltungstrakts

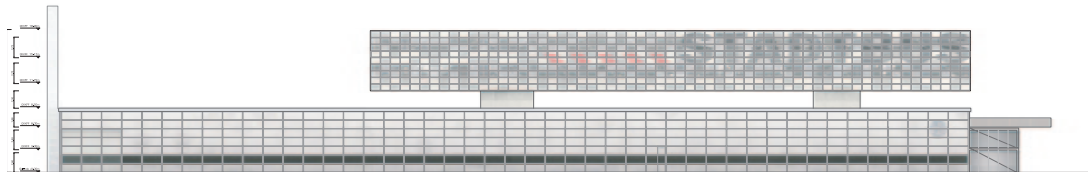


Erdgeschoss

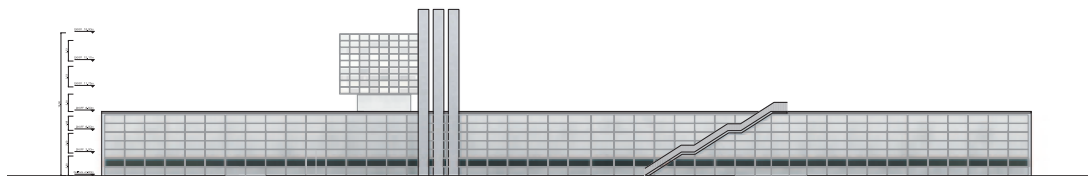
Ansichten 1:1000



Süd

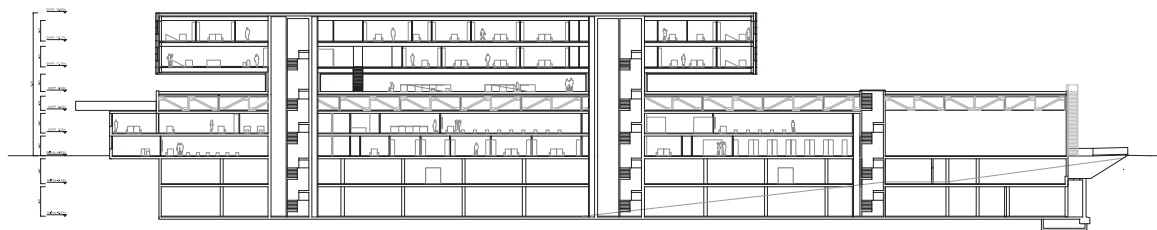


West

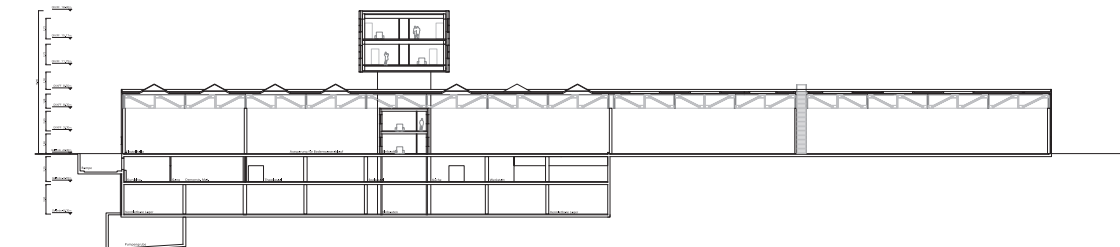


Nord

Schnitte 1:1000



A-A



B-B



Ansicht Dachterrasse und Einstellhalle

Detailschnitt und Fassade 1:250

