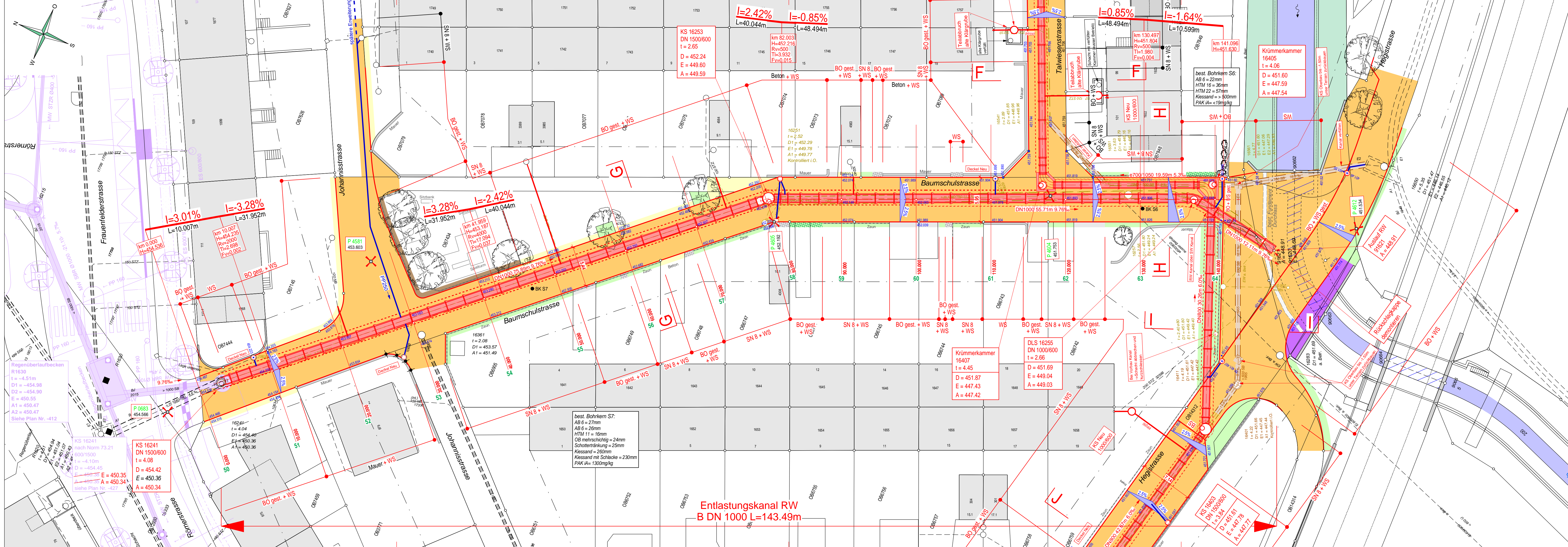


Hegi-/ Baumschulstrasse
 Römer- bis Baumschulstrasse
 Römer- bis Talwiesenstrasse

Kanalvergrößerung und Strasseninstandstellung
 Baumschulstrasse

Situation 1:250
 Bauprojekt



Gez.	TB	Datum	04.10.2019	Plan Nr.	1807.60-03
Gepr.	FI	Plan Gr.	30 x 105	Konto Nr.	50216 + 70777
Änderungen					
A	09.12.2019	Änderungen aufgrund Vernehmlassung			
B					
C					
D					
E					

Beläge:

Strasse (T4) Projekt	
30 mm	AC MR 8
70 mm	ACB 22 S
70 mm	ACT 22 S
30 mm	Feinplanie
400 mm	best. KK belassen
600 mm	Total
Strasse (T2) Projekt	
30 mm	AC 8 N
70 mm	ACT 22 N
30 mm	Feinplanie
350 mm	best. KK belassen
480 mm	Total
Gehweg (T1)	
25 mm	AC 8 N
45 mm	ACT 16 N
30 mm	Feinplanie
300 mm	best. KK belassen
400 mm	Total
Gehweg (T2) Trottoirüberfahrt	
30 mm	AC 8 N
70 mm	ACT 22 N
30 mm	Feinplanie
350 mm	best. KK belassen
480 mm	Total

Kanalisation/ Entwässerung:

Hauptleitung Abwasser	bestehend	projekt
Einstiegsschacht Abwasser	SA	A
Strassenablauf + Ablauf	SA	A
Entwässerung PP160	SA	A
Verfüllung der best. Kanalbauwerke	best. Kanalbauwerke ausser Betrieb nehmen	GAL auf privatem Grund PP160
Abbruch der best. Kanalbauwerke	GAL auf öffentlichem Grund PP160	Berstling
best. Kanalbauwerke	Inlining	

Oberflächen:

Anpassung Belag Privatgrund
Anpassung Pflasterung Privatgrund
Anpassung Platten Privatgrund
Anpassung Grünfläche Privatgrund
Anpassung Rasengitter Privatgrund
Anpassung Chaussierung Privatgrund

Abschlüsse:

- Bundstein Normblatt 52.11
- Stellplatte Normblatt 52.21
- Stellplatte mit Wasserstein Normblatt 52.22
- Randstein RN15 Normblatt 52.31
- Randstein RN15 mit Wasserstein Normblatt 52.32
- Randstein RN15 mit Wasserstein Normblatt 52.32, gestürzt
- Bordstein Normblatt 52.41, gestürzt
- Bordstein mit Wasserstein Normblatt 52.42, gestürzt

Anschlüsse an Kontrollschächte mit Gelenkstücken (gemäss Normblatt 72.12) ausführen.

Ausser Betrieb genommene Kanäle auffüllen oder abbrechen, bei Kontrollschächten Boden auf- und Konus - 1.50 m abbrechen.

Die Aktualität der amtlichen Vermessung ist nicht gewährleistet. Dafür ist der Nachführungsgeometer zuständig.

Für die Richtigkeit und Vollständigkeit der eingezeichneten Leitungen und unterirdischen Anlagen leistet die Gemeinde keine Gewähr. Die genaue Lage der eingezeichneten Werkleitungen ist vor Beginn der Bauarbeiten durch den Unternehmer bei den Werken zu erheben.

Entlastungskanal RW
 B DN 1000 L=143.49m