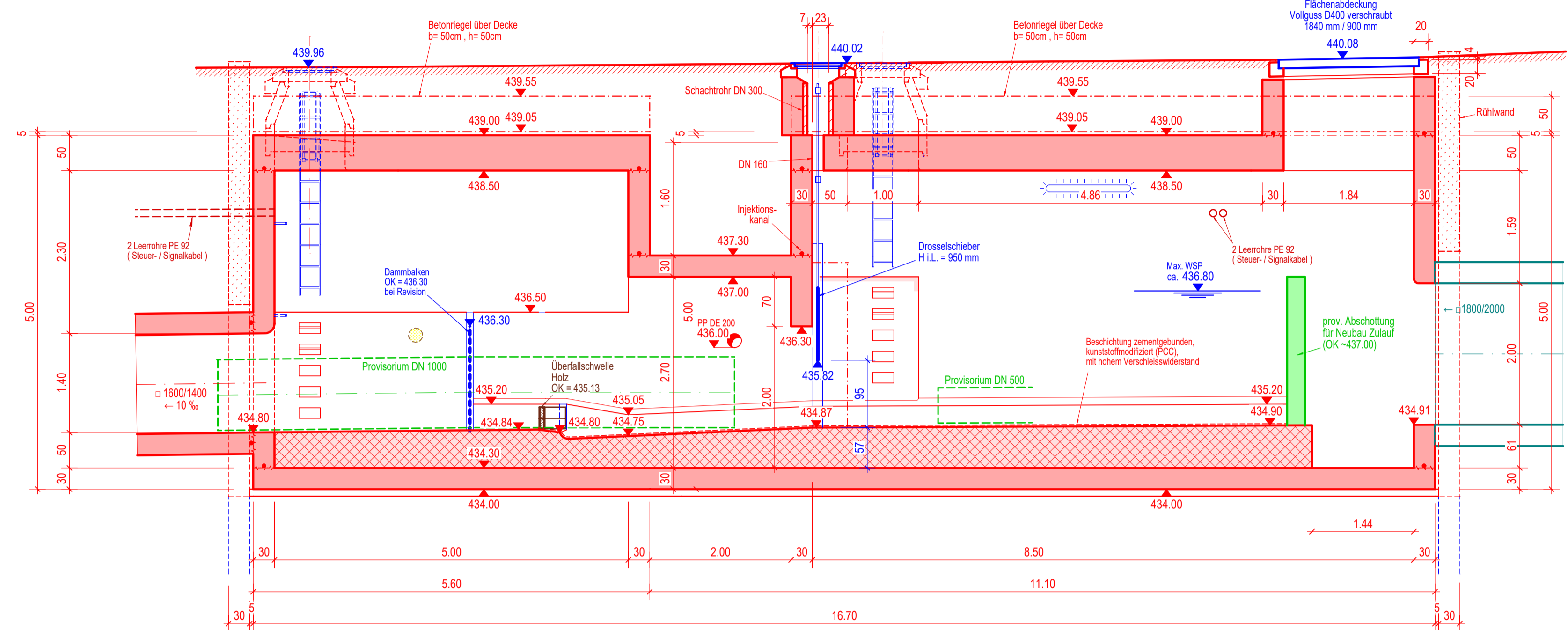
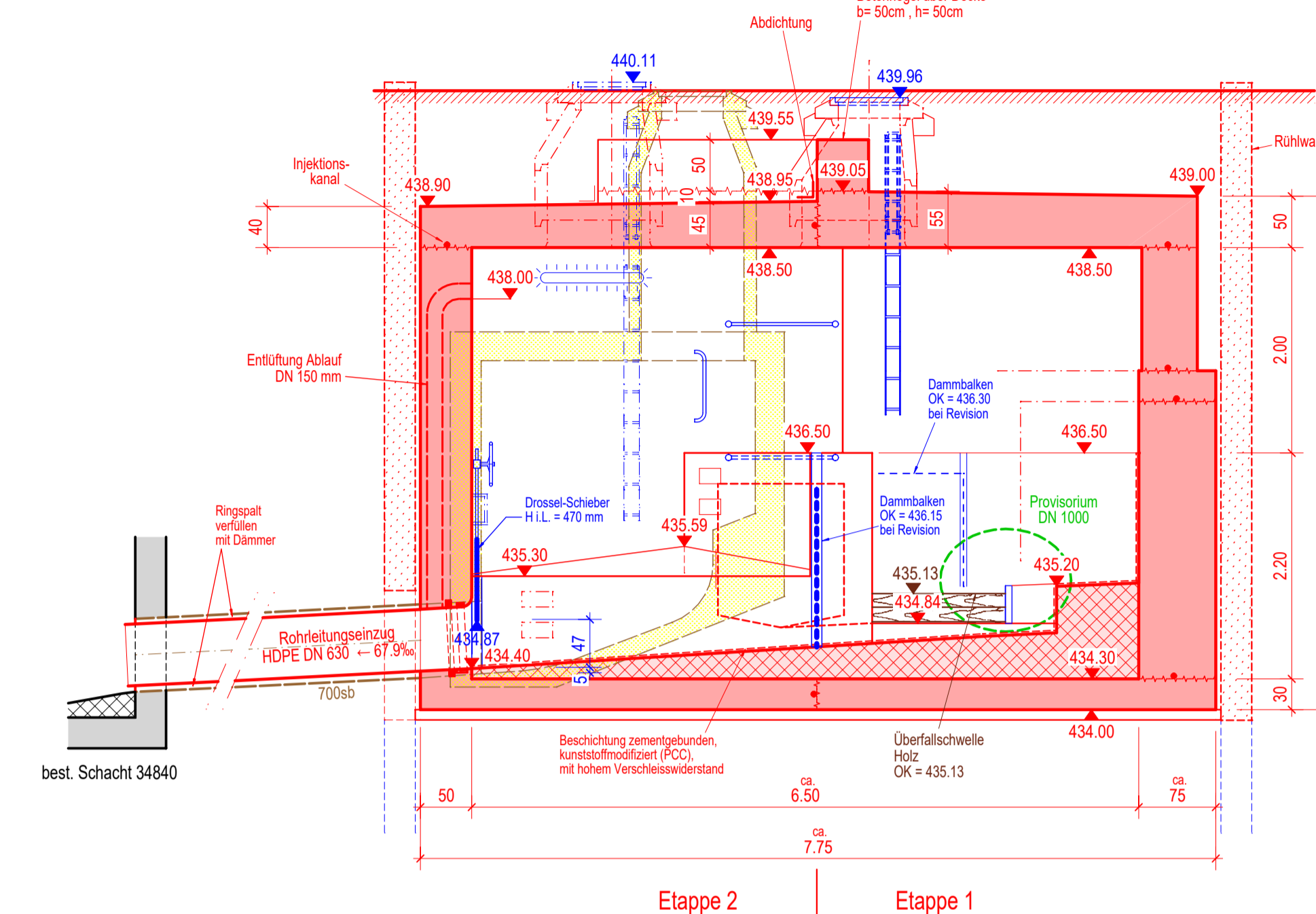


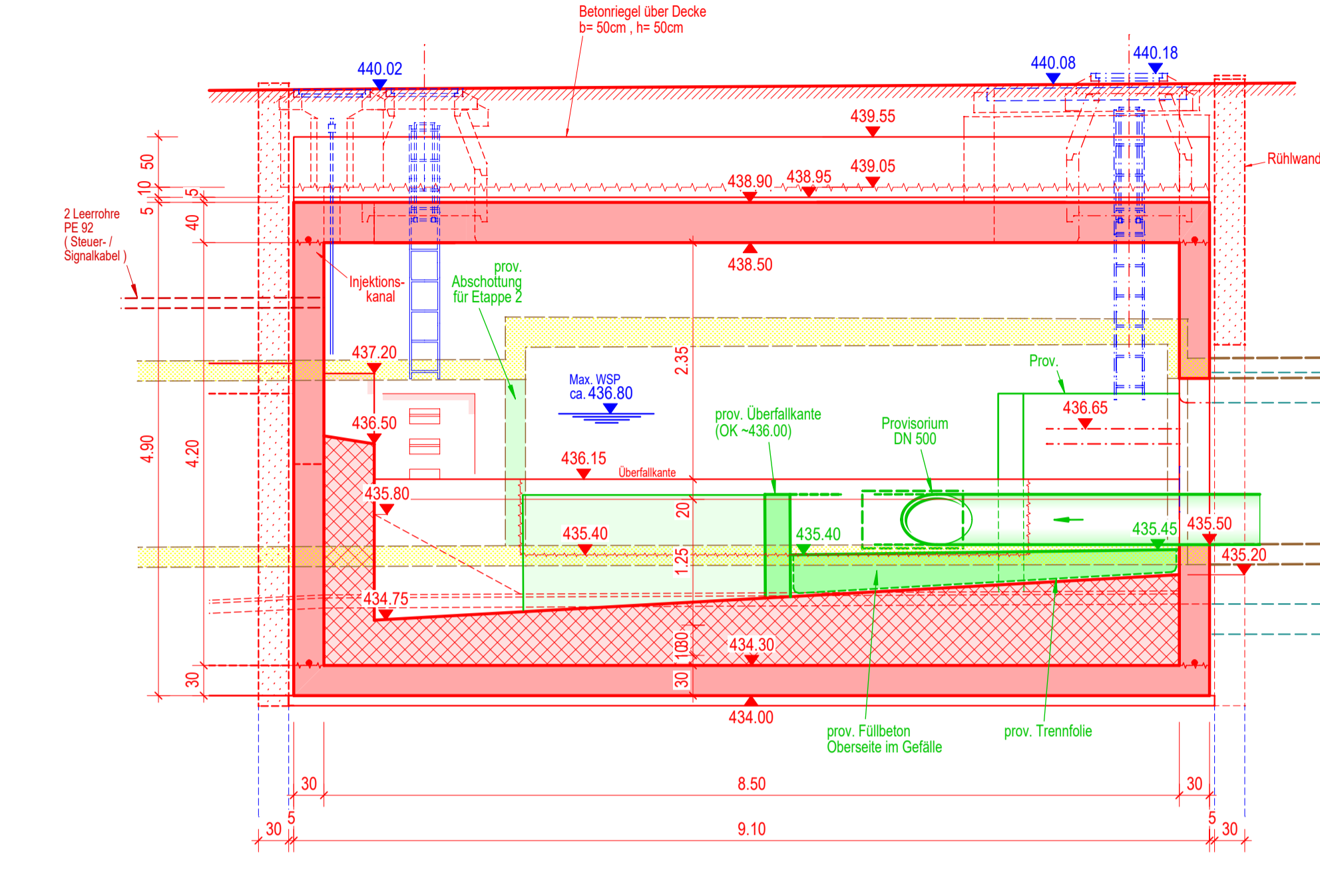
Schnitt A - A 1:50



Schnitt B - B 1:50

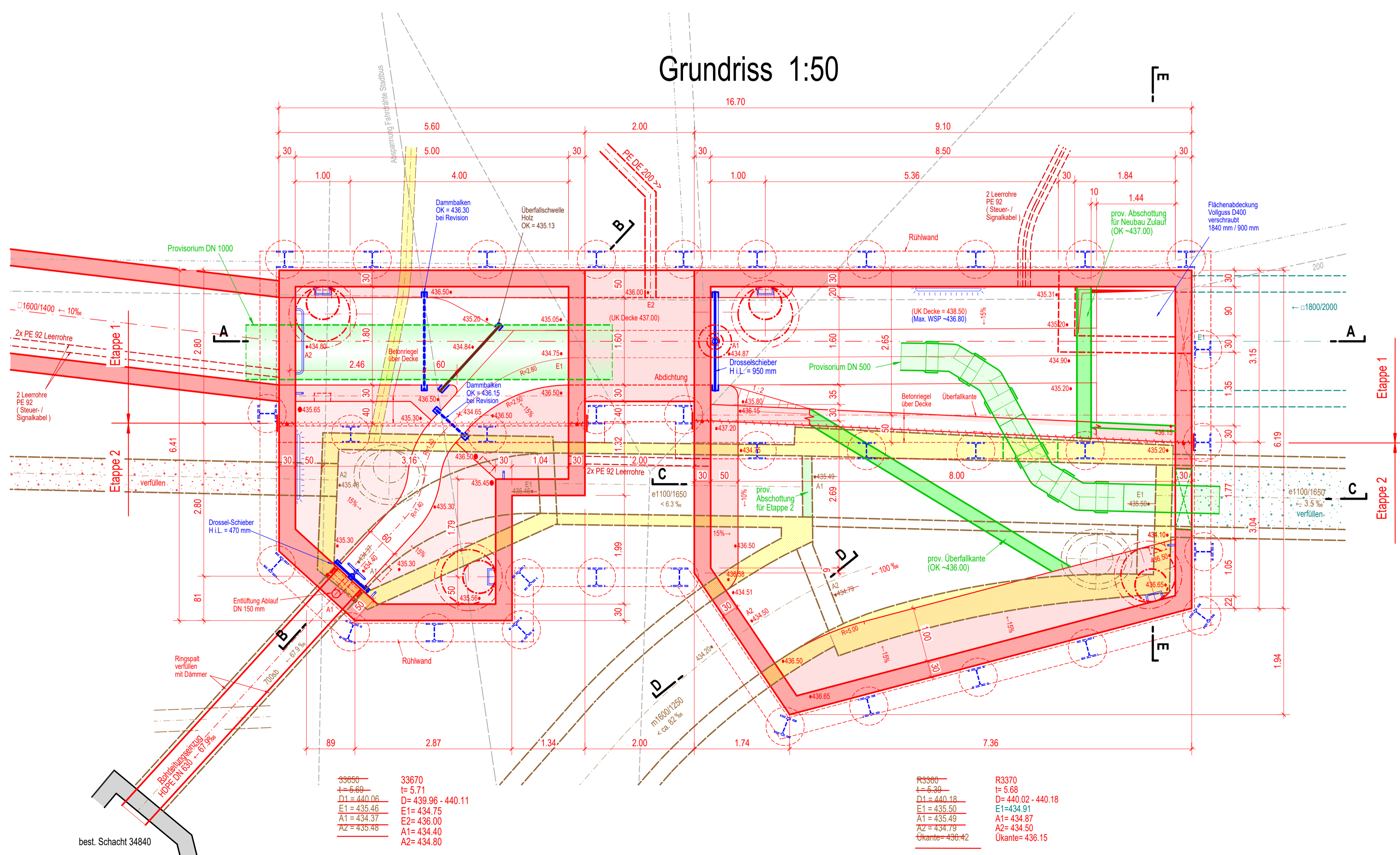


Schnitt C - C 1:50

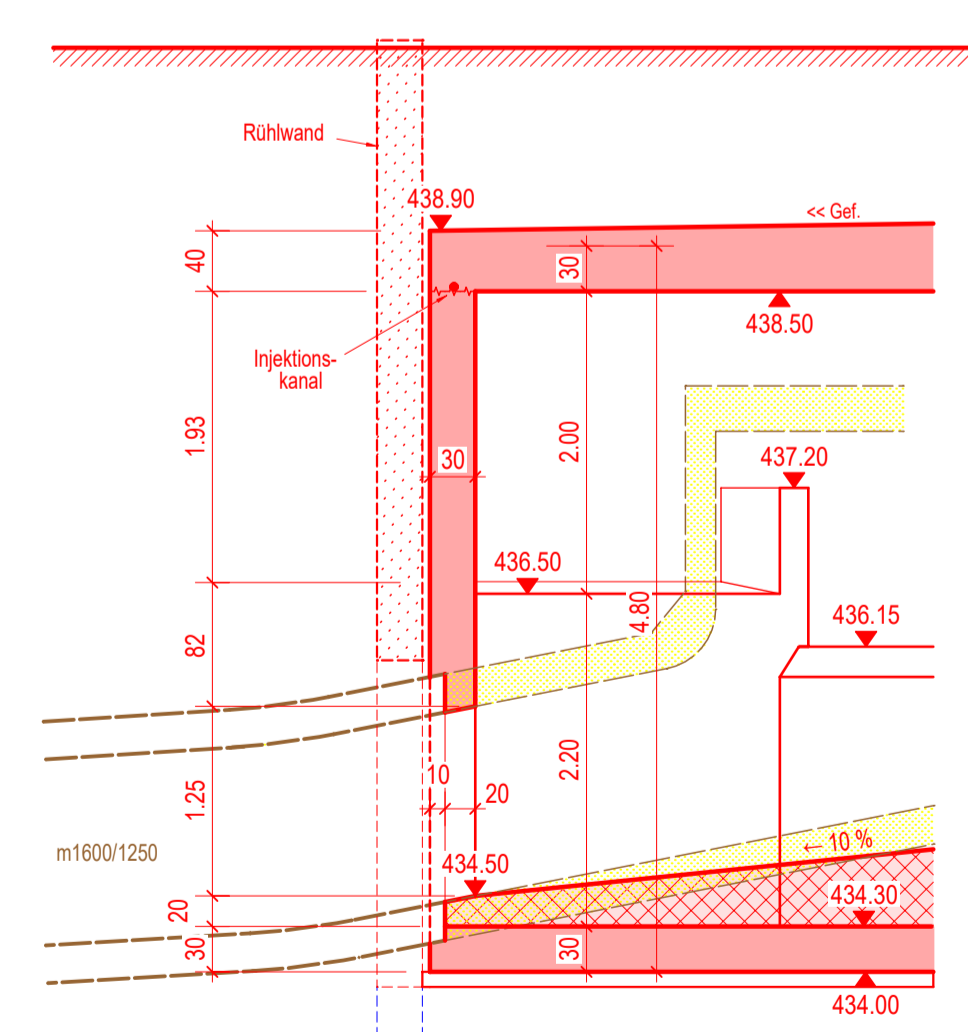


- Legende Bestand**
- Swisscom best.
  - TV best.
  - EW best.
  - Abwasser best.
  - Gas best.
  - Trinkwasser best.
  - Fernwärme best.
- Legende Projekt**
- Neubauten
  - Rückbauten (Abbruch/verfüllen)
  - Einbauten
  - Provisionen (lang-/kurzfristig)
  - Dütlprojekt
  - Gas neu
  - Trinkwasser neu

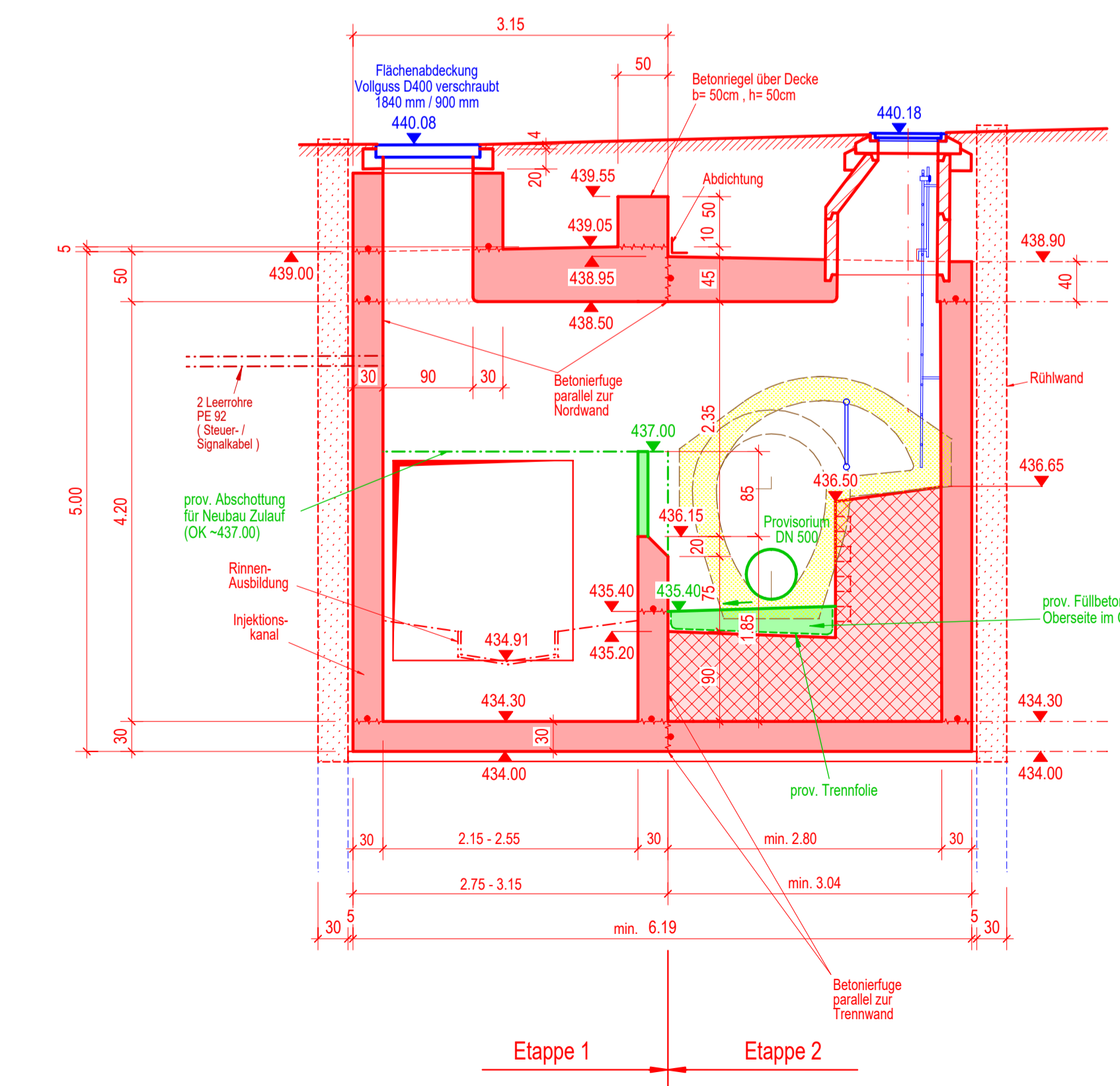
Grundriss 1:50



Schnitt D - D 1:50



Schnitt E - E 1:50



Departement Bau Tiefbauamt  
Stadt Winterthur

# Regenbecken Schützenwiese

## Zulaufkanal Neumarkt bis Bahnhofplatz Süd

### Neubau

Detailplan Bauwerk 33670 / R3370 1:50  
Stand Neubau Zulaufkanal

Ausführungsprojekt Knoten Neumarkt 45

Gez. mar	Datum 14. Aug. 2017	Plan Nr. 1822-3345 C
Gepr. oe	Plan Gr. 60 x 126	Objekt Nr. 1822.19
<b>Änderungen</b>		
A	18.01.2018	Optimierung Baustappen
B	26.01.2018	Optimierung Decke ( Riegel )
C	11.04.2018	Optimierungen für Installationen
D		
E		

**HUNZIKERBETATECH**  
Hunziker Betatech AG  
Pfanzschulstrasse 17  
8400 Winterthur  
Tel. 052 234 50 50  
Fax 052 234 50 99  
www.hunziker-betatech.ch