

Stadt Winterthur



SBB CFF FFS

Infoabend: Bauarbeiten am Bahnhof Winterthur.

Winterthur, 3. Juli 2018



Ablauf.

1. Vorstellung Projektmitarbeitende
2. Vorstellung Projekt
3. Rückblick: Was bis heute gemacht wurde
4. Ausblick: Die anstehenden Arbeiten
5. Anwohnerinformation / Kontakt
6. Fragen
7. Apéro

Stadt Winterthur



SBB CFF FFS

Projektmitarbeitende.

Vorstellung Projektmitarbeitende.

- **Bauherrschaft Stadt Winterthur**
Gesamtprojektleiter Armand Bosonnet
- **Bauherrschaft SBB Infrastruktur**
Gesamtprojektleiter Christian Furrer
- **Oberbauleitung Stadt Winterthur**
Christoph Gafner
- **Oberbauleitung SBB Infrastruktur**
Sarah Zoldan
- **Chefbauleitung Locher Ingenieure**
René Moser
- **örtliche Bauleitung Bahnhofplatz / Turnerstrasse**
Martin Krähenbühl
- **örtliche Bauleitung PU Nord**
Hans Mattes / Matthias Wellauer
- **Baustellenchef ARGE STRABURG**
Hubert Bähr
- **Projektleitung ARGE STRABURG**
Franz Obrist
- **Bauführung ARGE STRABURG**
Andreas Baur

Das Projekt.



Mehr Platz und Komfort ab Dez. 2021.

Personenunterführung Nord, Veloquerung und Velostation Rudolfstrasse.





Rückblick.

Rückblick: Januar 2018 bis heute.

Seite Rudolfstrasse:

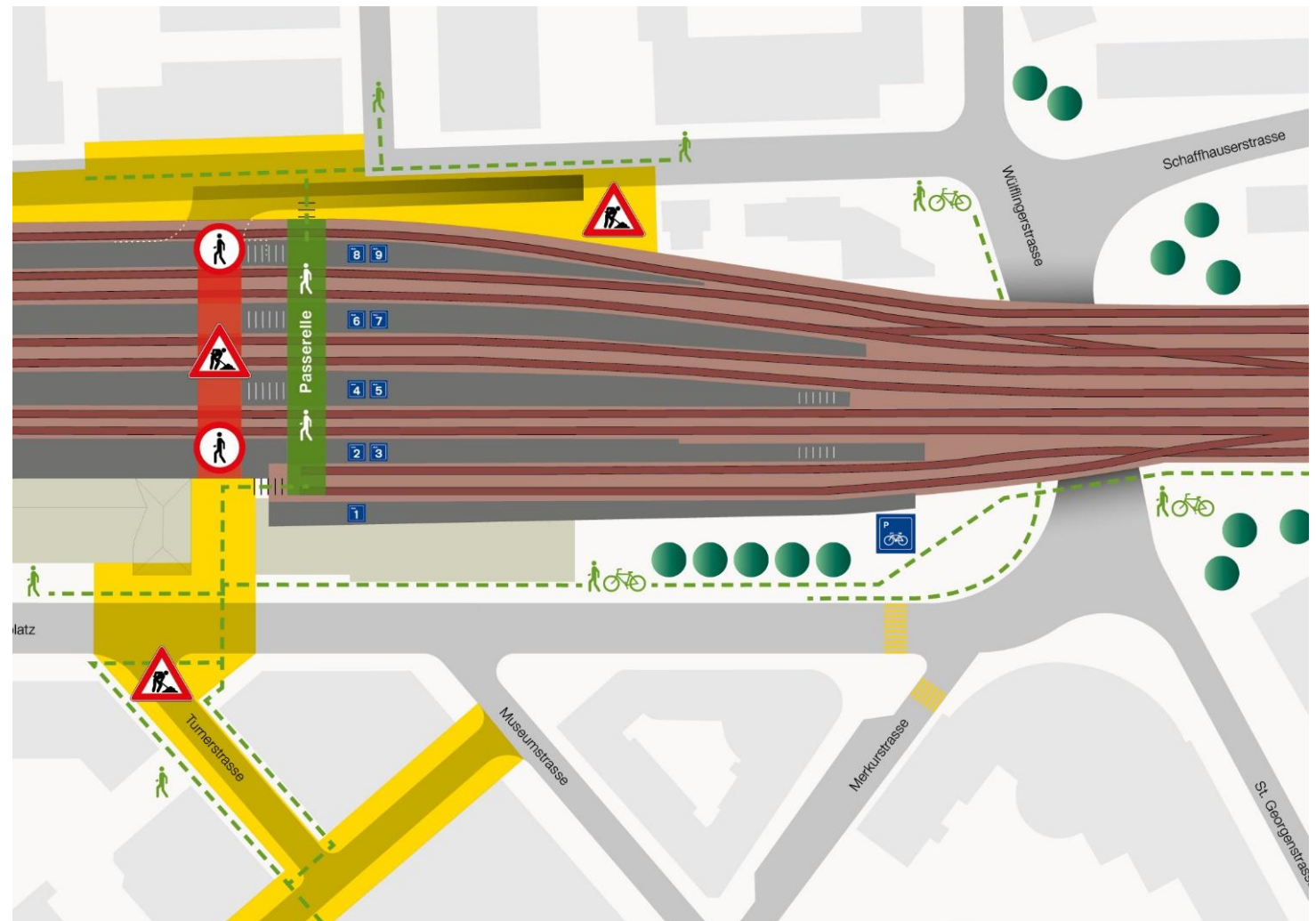
- Allg. Vorbereitungsarbeiten und Baustelleninstallationen
- Abbrüche
- Installation Kran Nord
- Aushub/Baugrubensicherung
- Prov. Umlegung Werkleitungen
- Steg und Unterfangungen entlang Rudolfstrasse 17/19

Im Gleisfeld:

- Bau Passerelle
- Bauhilfsmassnahmen

Seite Bahnhofplatz:

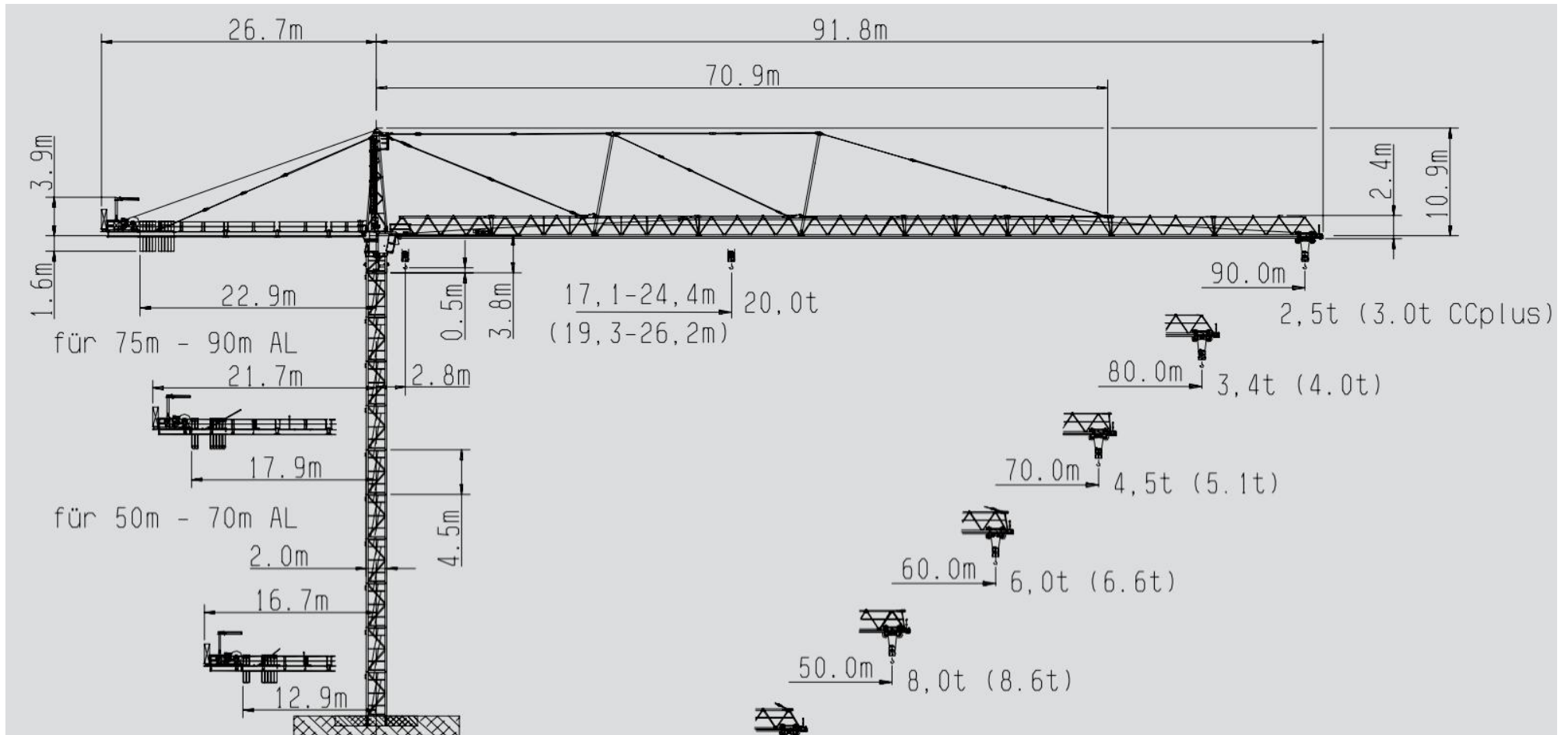
- Umlegung Werkleitungen Turnerstrasse
- Kanalbau/Wasserleitung
- Neu Brücke Bahn Fussweg



Seite Rudolfstrasse – Erledigte Arbeiten.

- Kran und Plattforminstallation
- Aushub für die Zufahrt für den Bau der neuen Personenunterführung und der unterirdischen Veloabstellanlage
- 1. Etappe Unterfangung der Häuser Rudolfstrasse
- Fussgängersteg Rudolfstrasse
- Neue Fussgängerpasserelle über die Gleise

Kran.



Unterfangung.



Fussgängersteg Rudolfstrasse.

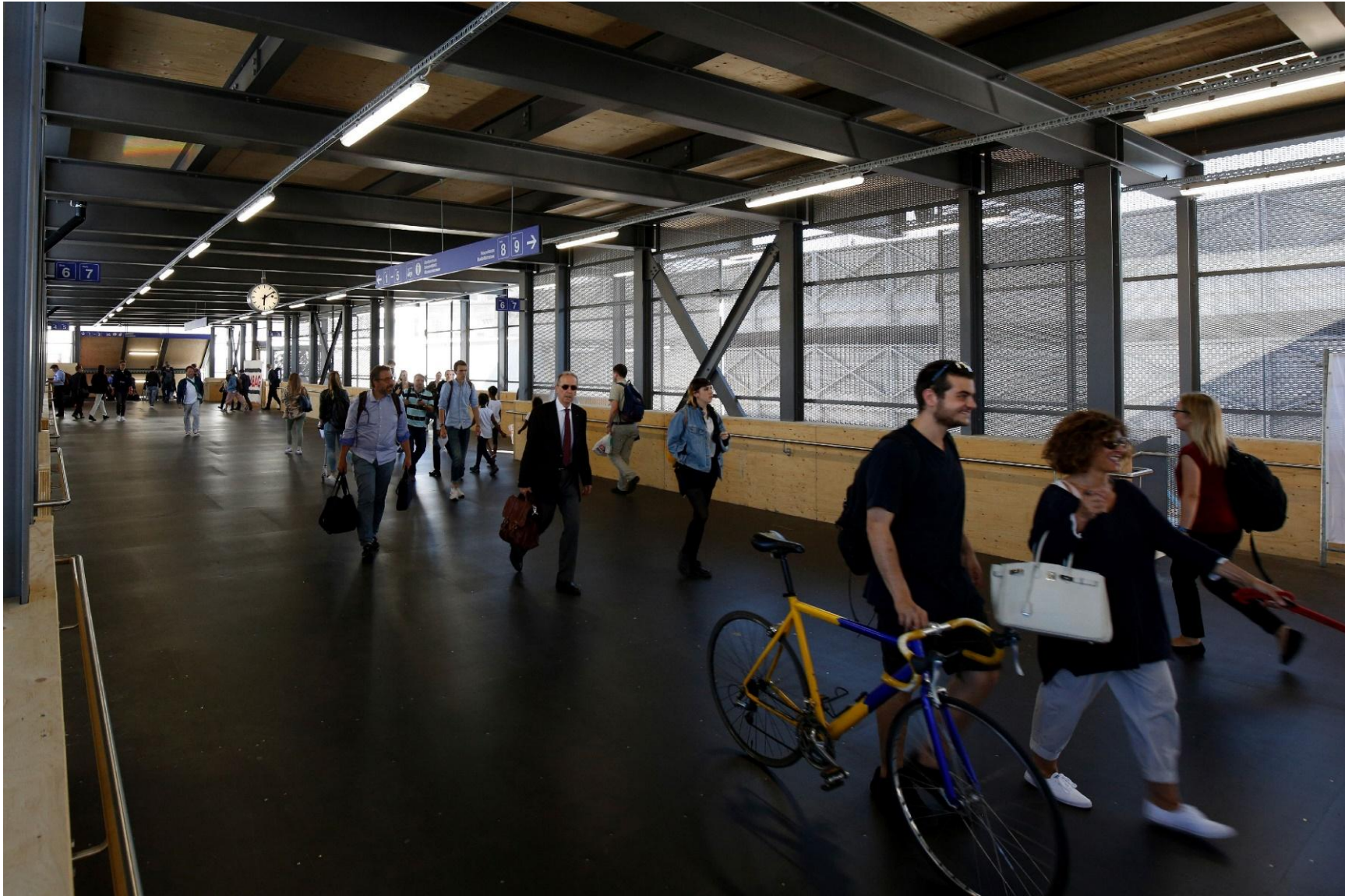


Fussgängersteg Rudolfstrasse.

Fussgängersteg, seit 18. April 2018 in Betrieb.



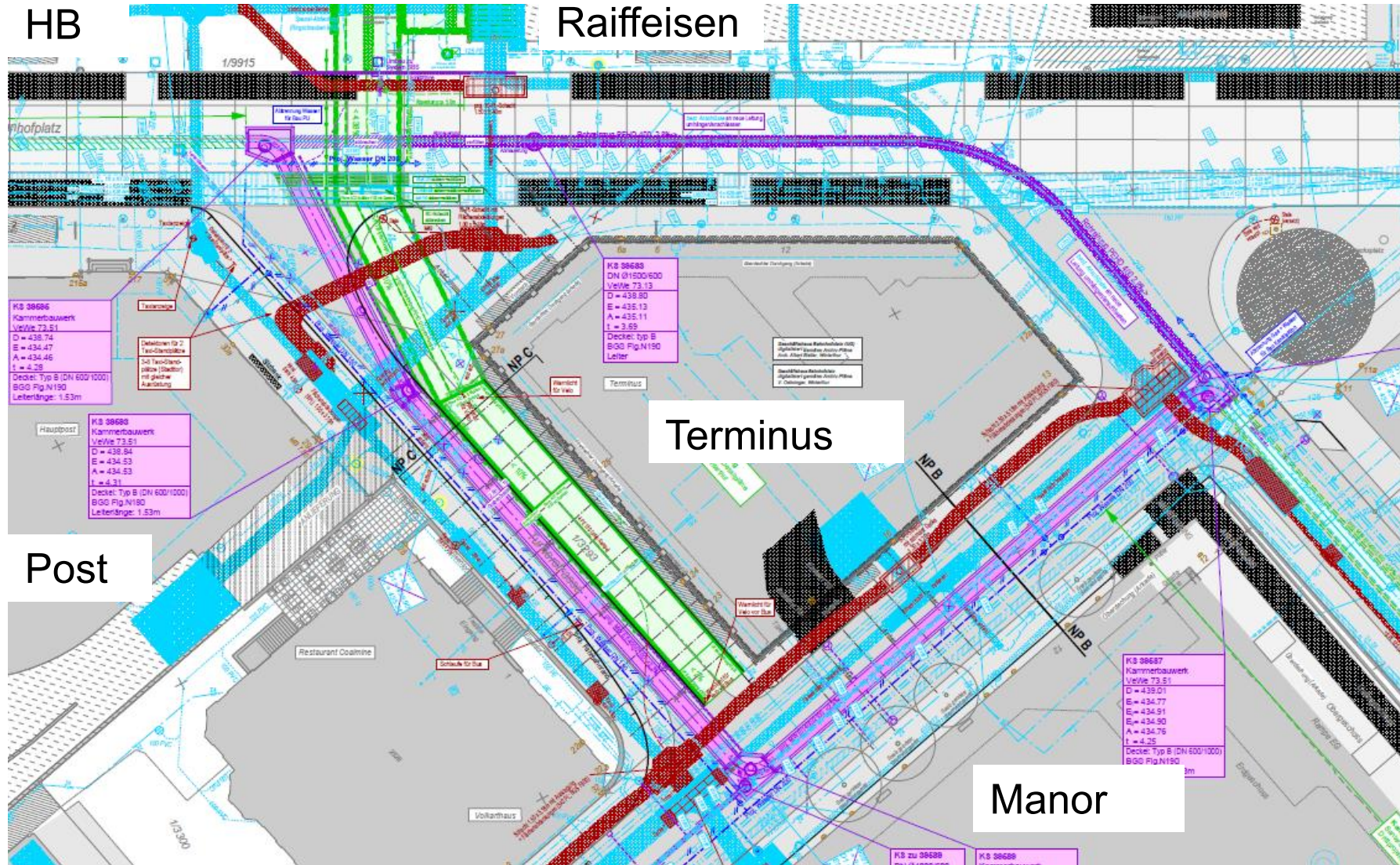
Passerelle.



Bahnhofplatz Nord – Erledigte Arbeiten

- Neues Verkehrs- und Betriebskonzept in Betrieb
- Werkleitungsbauten/-umlegungen Bahnhofplatz abgeschlossen
- Kanalbau in Turner-/Bankstrasse abgeschlossen
- Neue verbreiterte Brücke Bahnfussweg über Wülflingerstrasse eröffnet

Baustelle Bahnhofplatz Nord Kanalumlegung Turner-/Bank-/Museumstrasse.



Bahnhofplatz Nord – Erledigte Arbeiten Kanalbau in Turner- und Bankstrasse.



Bahnhofplatz Nord – Erledigte Arbeiten Verbreiterte Brücke Bahnfußweg.





Ausblick.

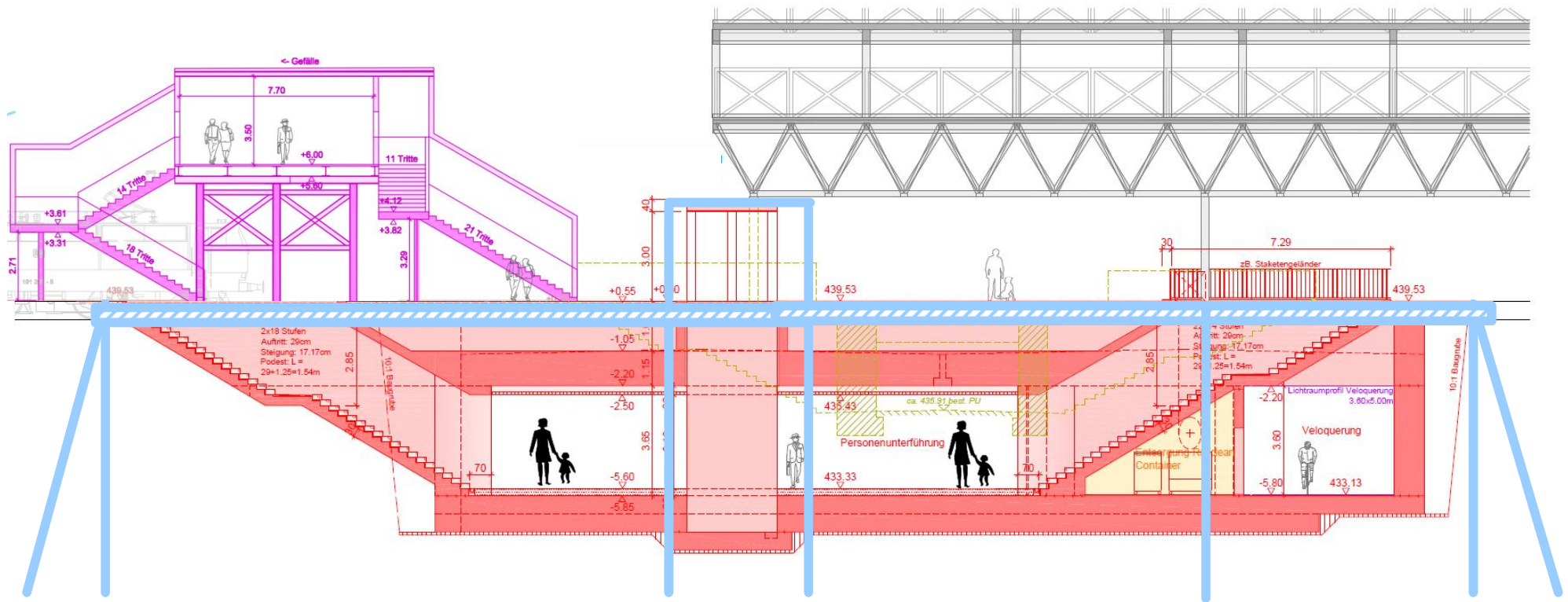
Arbeiten ab Juli 2018.

- Vorbereitungsarbeiten ab Mai 2018 im Gleisfeld
Mikropfahlarbeiten, Foundationen für Perronhilfsbrücken und
Gleishilfsbrücken
- 4. - 6. Juli Einbau von 2 Gleishilfsbrücken im Gleis 9
- 27. - 29. Juli Einbau von 2 Gleishilfsbrücken im Gleis 8
- Bauinstallationen im Bereich Bahnhofplatz / Turnerstrasse
- Rückbau Überdachungen alter Abgang Personenunterführung Nord
- Unterfangung Bahnhofgebäude für Veloquerung
- Umstellung Bushaltestellen

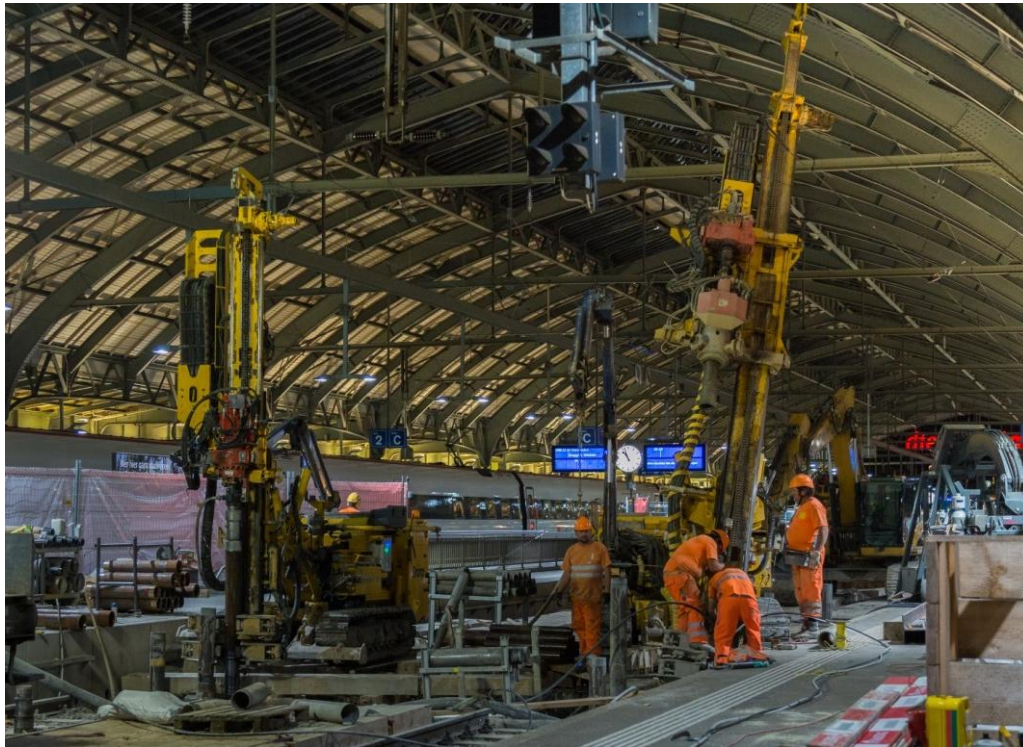
«Bauen unter Betrieb».



Voraussetzungen für den Bau im Untergrund.



Mikropfahlarbeiten.



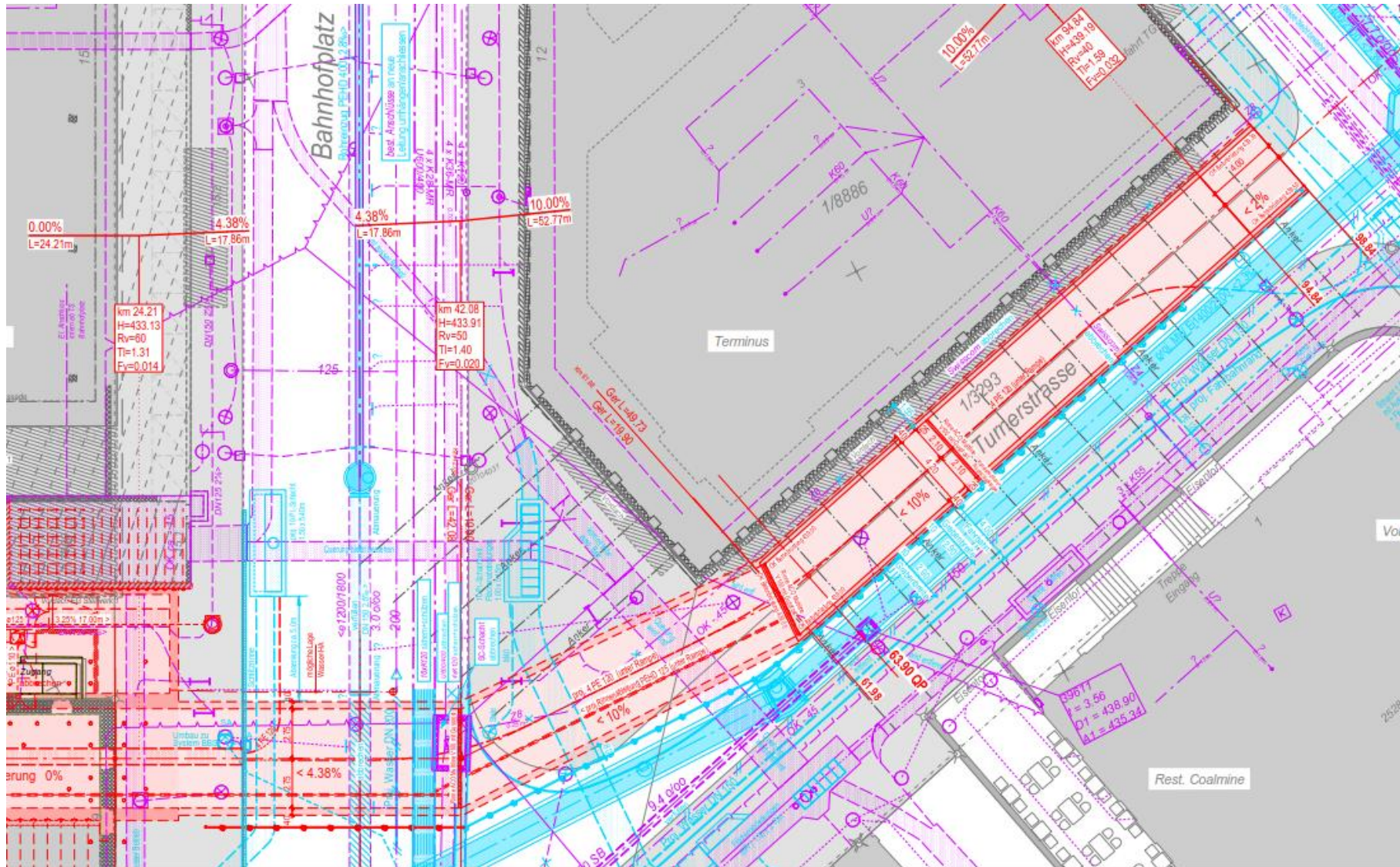
Gleishilfsbrücken.



Nacht und Wochenendarbeiten für

- Arbeiten im Gleis (Mikropfahlerstellung) während Betriebspausen und abgeschalteter Fahrleitung
- Einbau der Gleishilfsbrücken, Sperrung Gleis 9 und 8
 - Gleis 9 am 4. – 6. Juli
 - Gleis 8 am 27. – 29. Juli

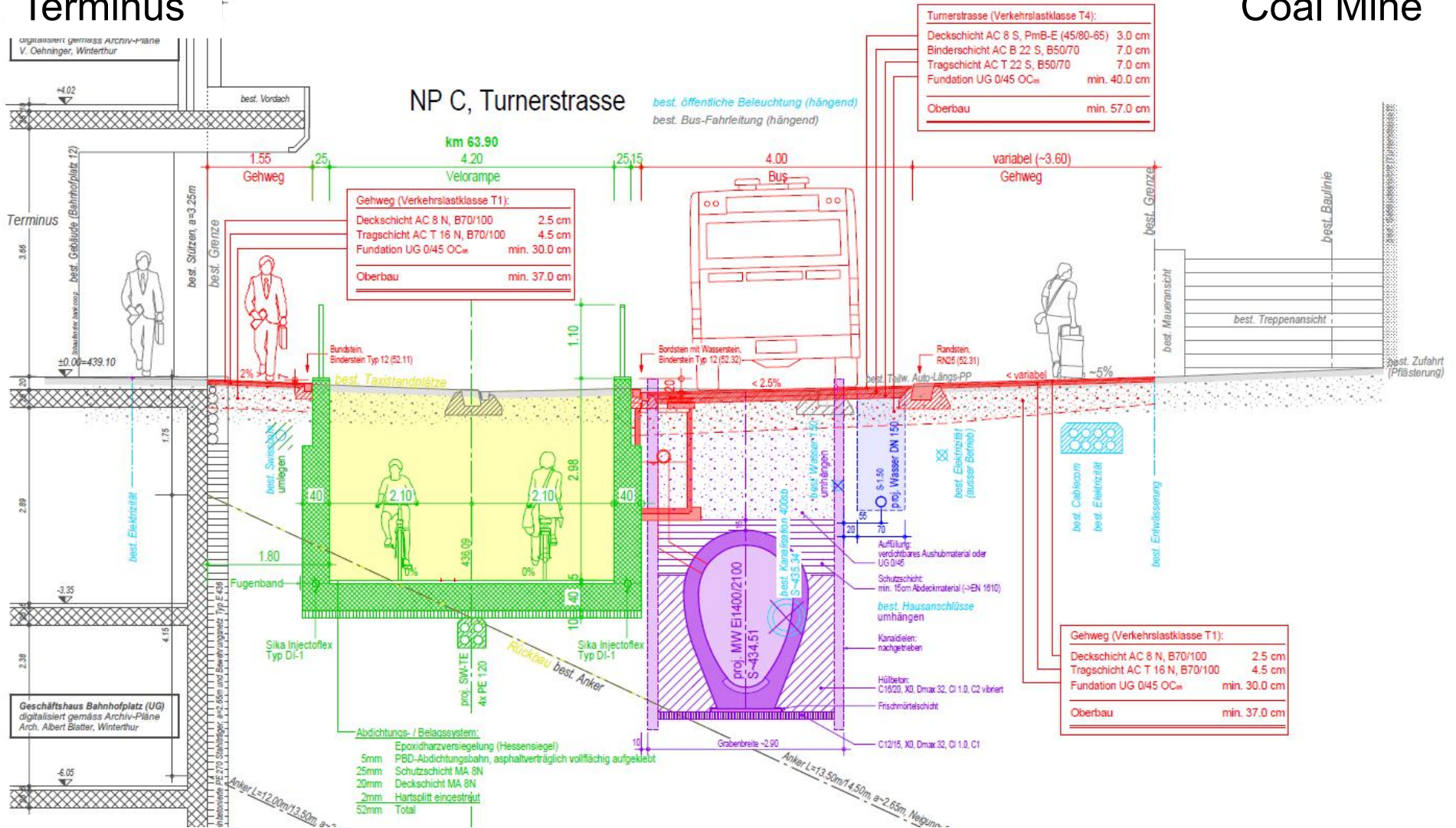
Baustelle Bahnhofplatz Nord Viel belegter Platz im Untergrund.



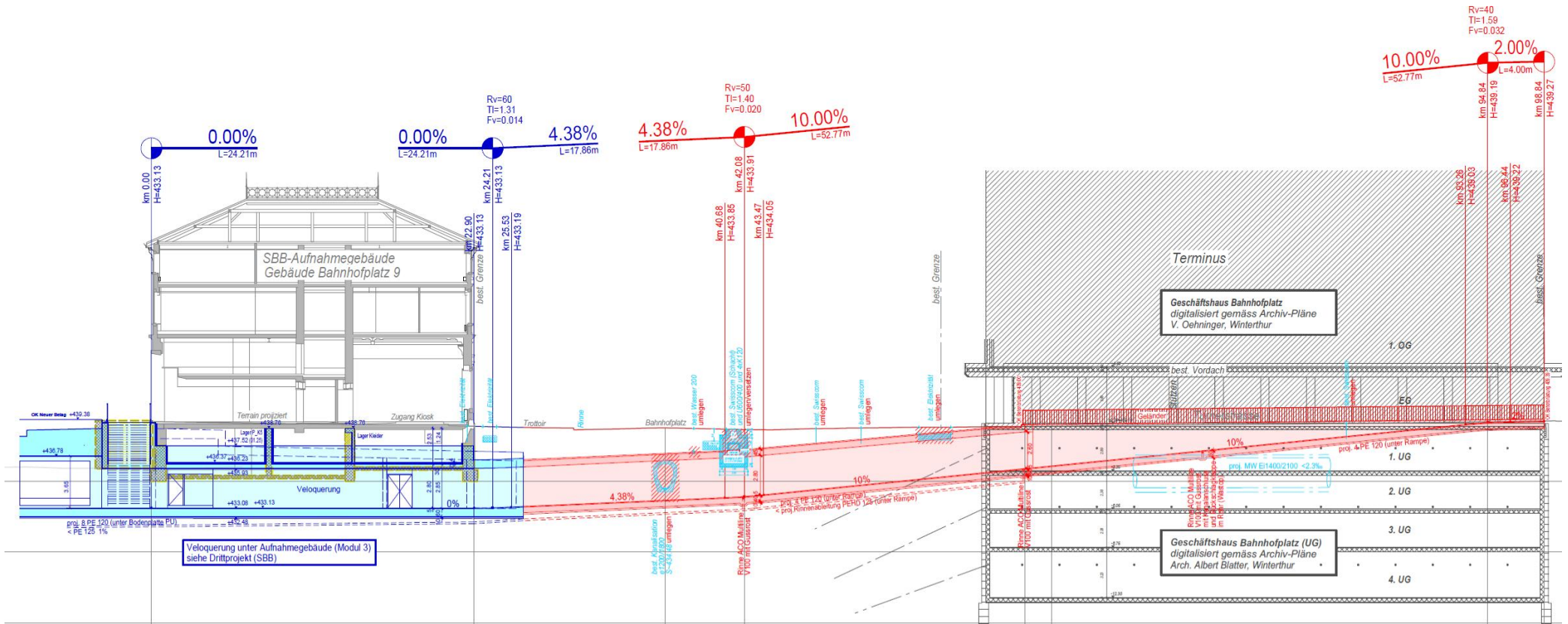
Querschnitt durch Turnerstrasse

Terminus

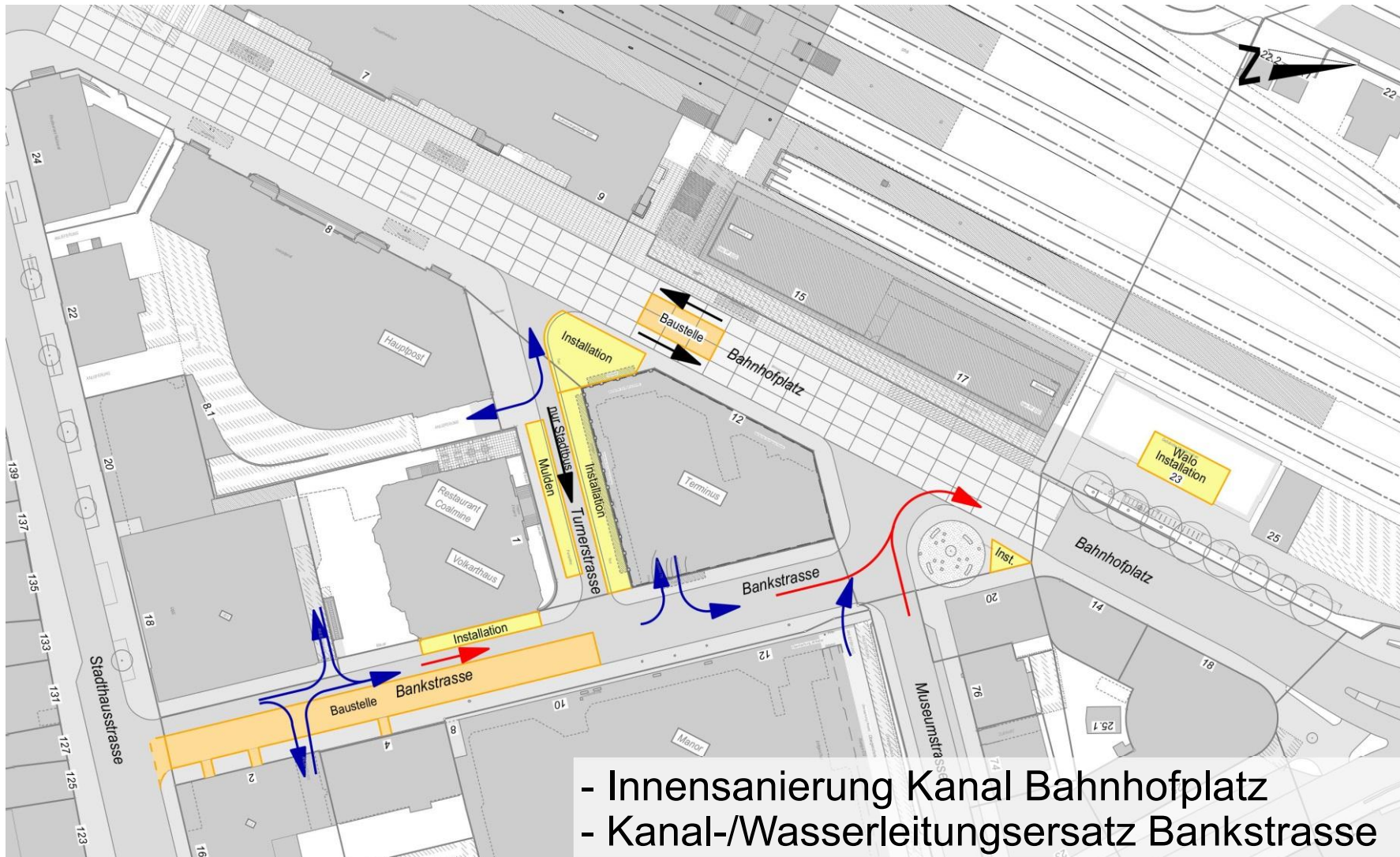
Coal Mine



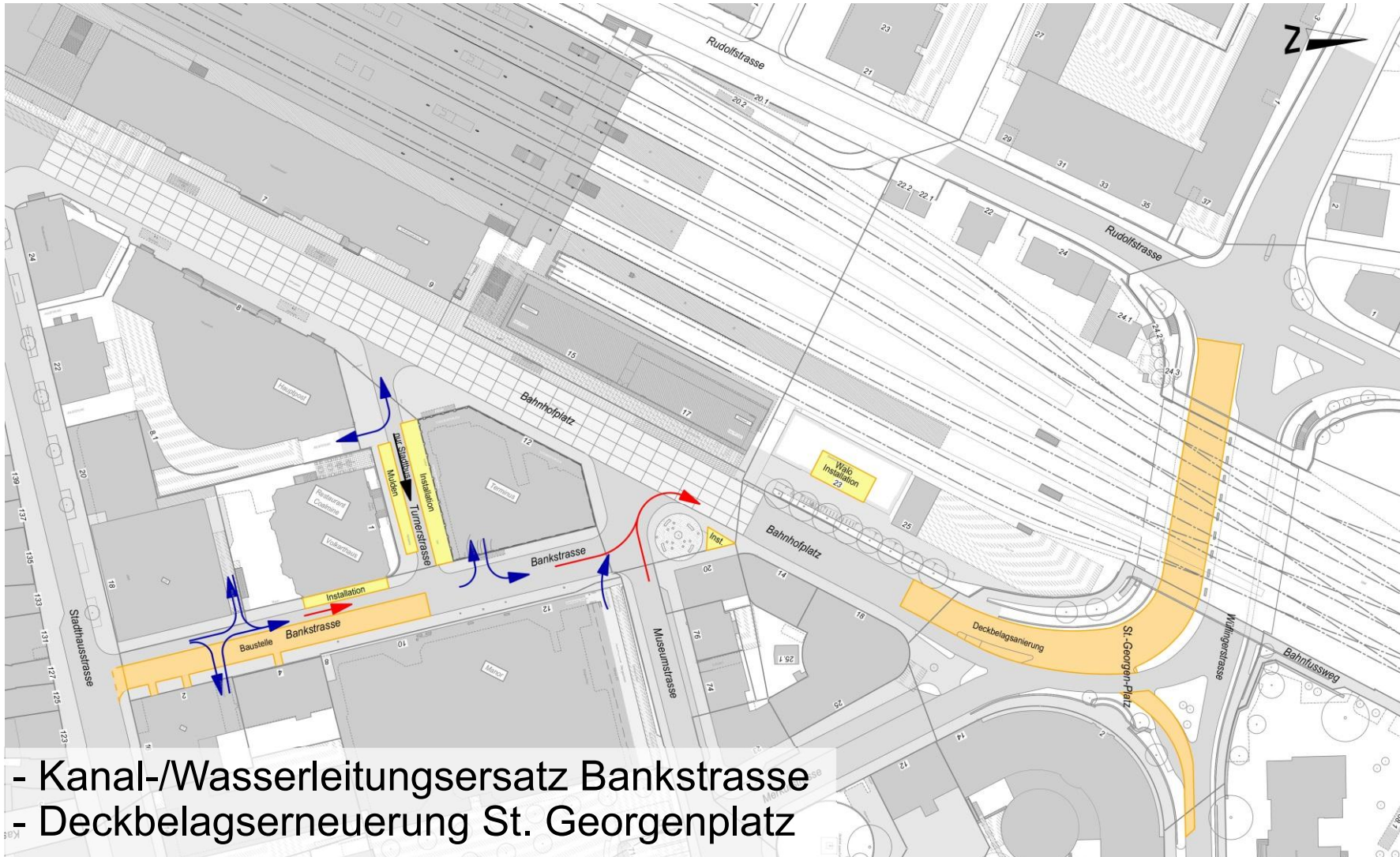
Velorampe Bahnhofplatz / Längenprofil Veloquerung.



Baubereiche Juli 2018.

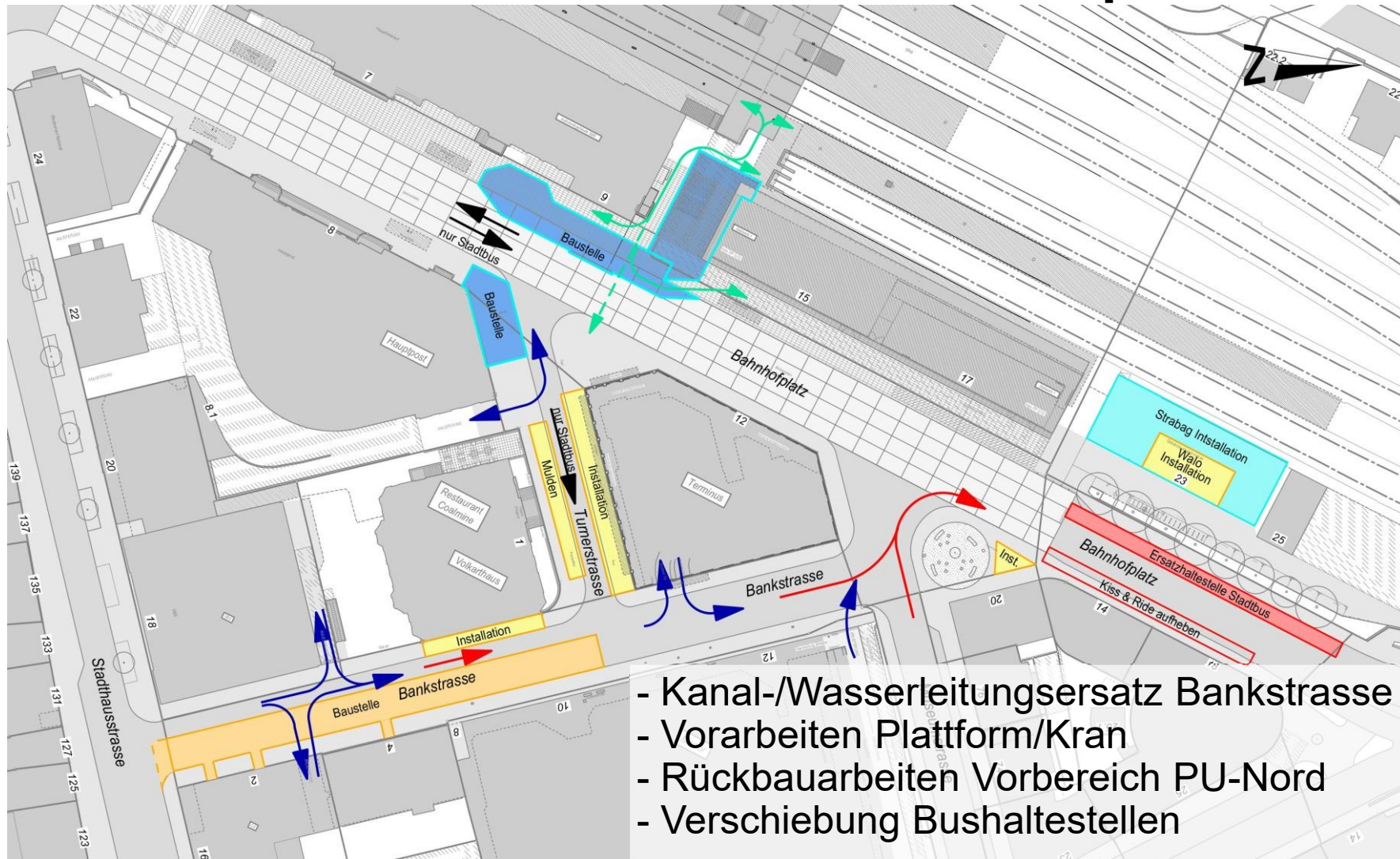


Baubereiche August 2018.



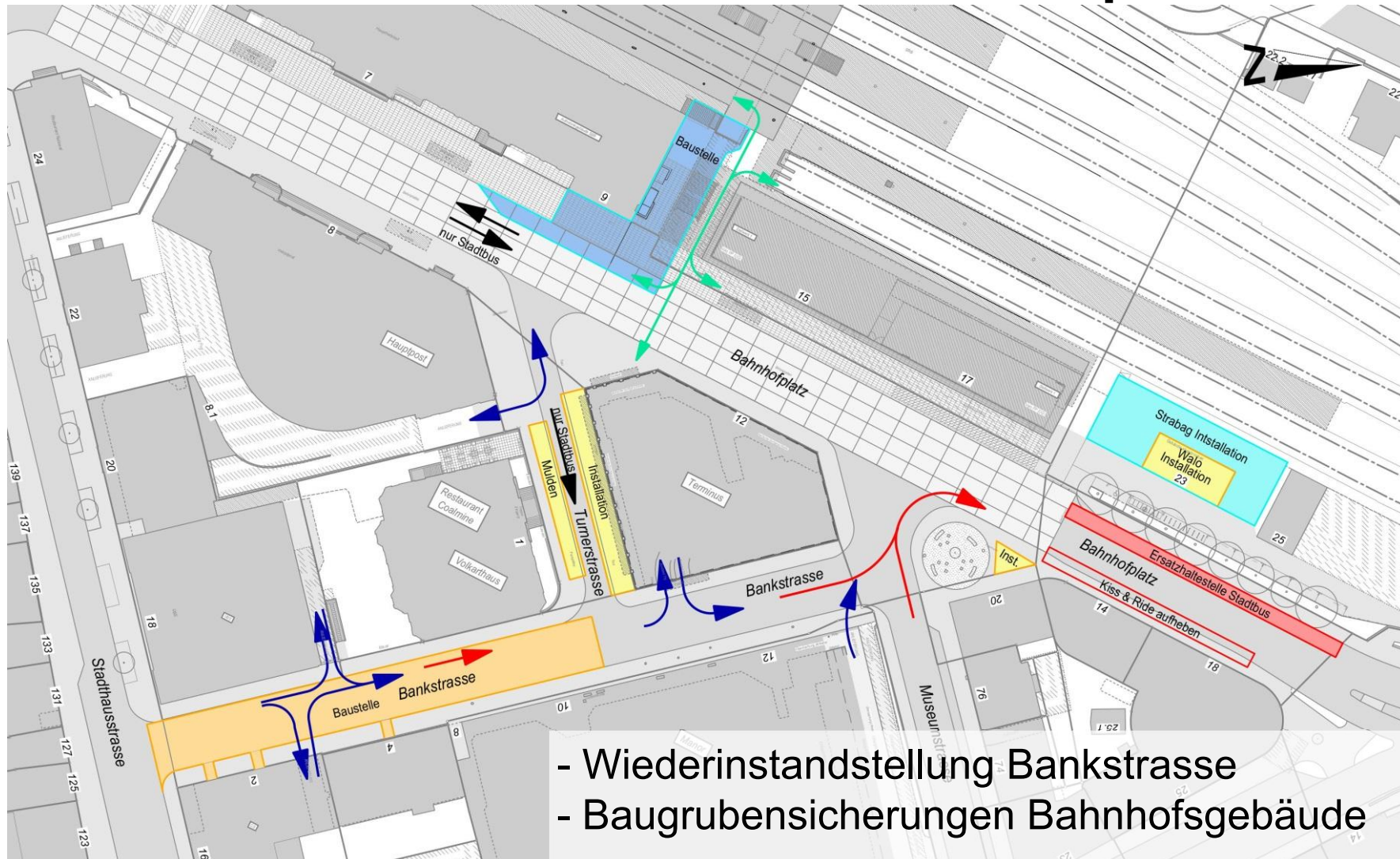
Baubereiche Ende August – Mitte September 2018

Arbeiten PU Nord teilweise über Bahnhofplatz.



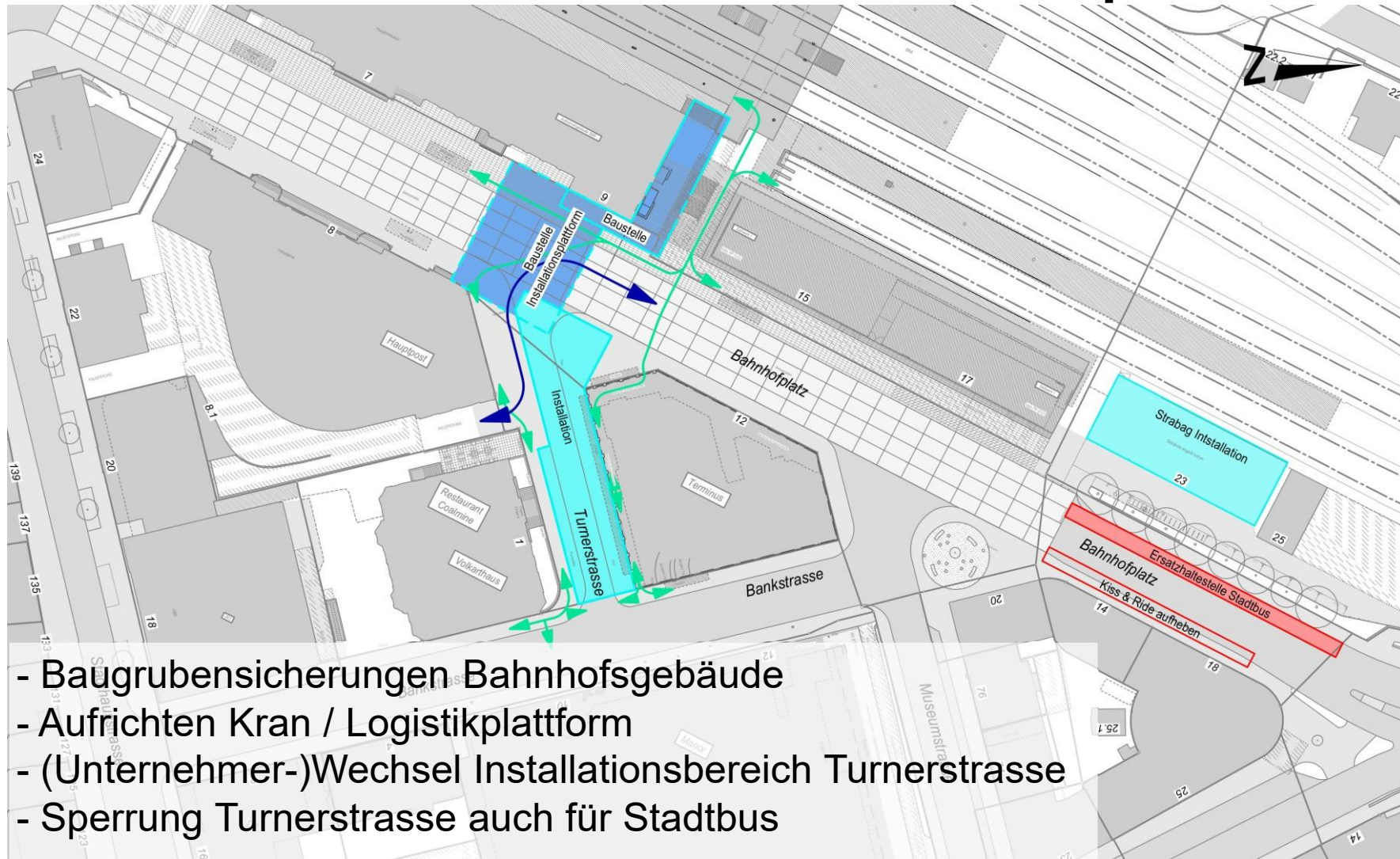
Baubereiche Mitte September – Ende Oktober 2018

Arbeiten PU Nord teilweise über Bahnhofplatz.



Baubereiche ab November 2018

Arbeiten PU Nord teilweise über Bahnhofplatz.



- Baugrubensicherungen Bahnhofsgebäude
- Aufrichten Kran / Logistikplattform
- (Unternehmer-)Wechsel Installationsbereich Turnerstrasse
- Sperrung Turnerstrasse auch für Stadtbus

Baubereiche Ende August – Mitte September 2018

Installationsplattform ähnlich Rudolfstrasse.



A photograph of a middle-aged man with a grey beard and a woman with blonde hair, both dressed in professional attire. They are standing in what appears to be a modern office or public space with large windows in the background. The man is looking down and slightly to the right, while the woman is looking towards the camera with a slight smile. A red diagonal banner is overlaid at the bottom of the image.

Anwohnerinformation / Kontakt.

Kontakt.

Wir beantworten gerne Ihre Fragen.



**Rampe
21**
Eine Baustelle
der Stadt Winterthur

Stadt Winterthur   **SBB CFF FFS**

Willkommen auf der transparentesten Baustelle Winterthurs

Im Januar 2018 starten die Bauarbeiten unter dem Bahnhof und ringsherum. Damit Sie wissen, was wo läuft, informieren wir Sie vor Ort und im Internet.

Die Baustelle ist online
Was ist geplant? Und wann? Auf diesen zwei Websites informieren wir Sie über das ganze Projekt sowie über die aktuellen Arbeiten über die Arbeiten der nächsten zwei Wochen:
sbb.ch/ausbauwinterthur
stadt.winterthur.ch/rampe21

Ihre Anlaufstelle für alles
Auf den verschiedenen Baustellen arbeiten unglaublich viele Hände, Füsse und Köpfe. Damit Sie trotzdem schnell und verbindlich Antworten erhalten, kümmert sich eine einzige Anlaufstelle um alle Ihre Fragen und leitet sie an die zuständigen Leute weiter. Ob per Mail oder Telefon – wenden Sie sich an:
ausbau.winterthur@sbb.ch
079 894 33 22

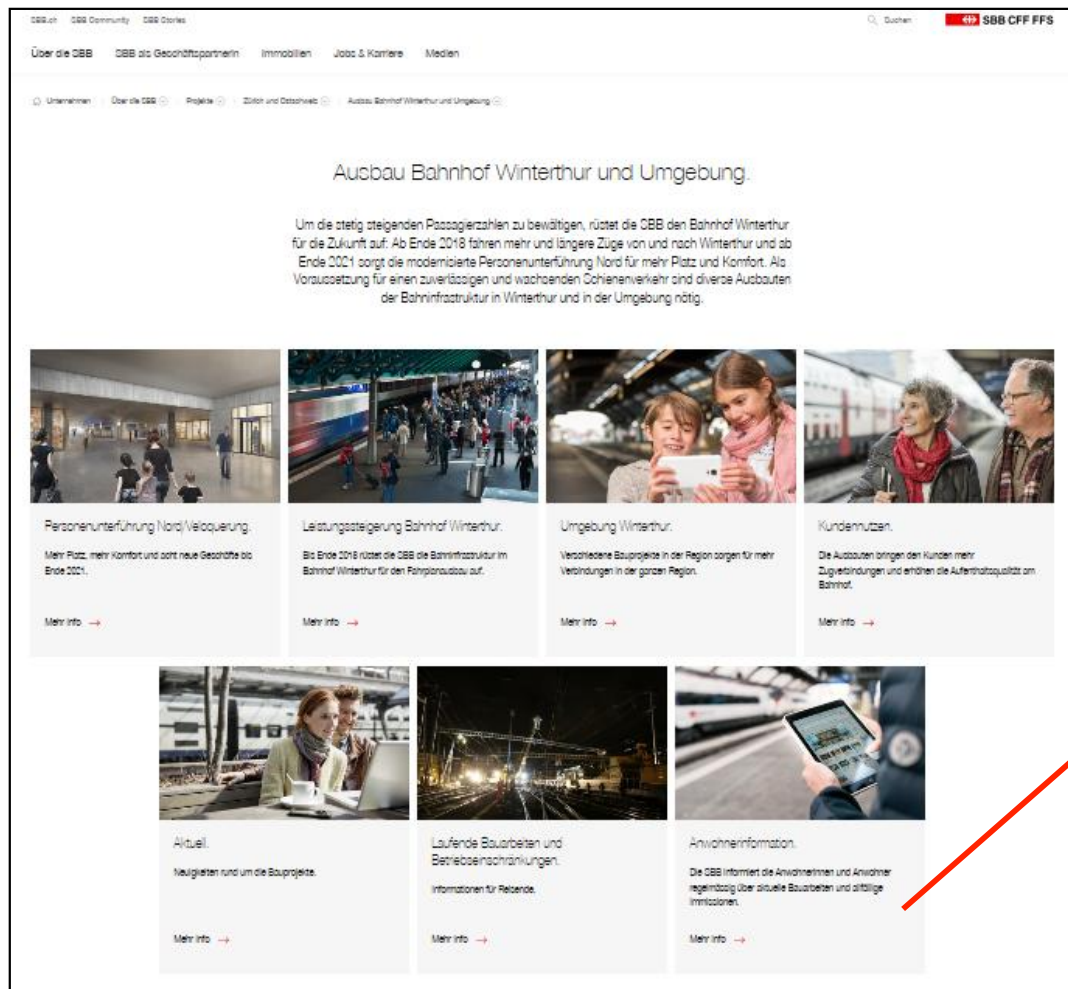


ausbau.winterthur@sbb.ch



079 894 33 22

www.sbb.ch/ausbauwinterthur.



Bauprogramm der Nachtarbeiten (Aktualisierung alle 2 Wochen)



[www.stadt.winterthur.ch/rampe21.](http://www.stadt.winterthur.ch/rampe21)

< Tiefbau

Rampe 21

[Startseite](#) > [Themen](#) > [Leben in Winterthur](#) > [Planen & Bauen](#) > [Städtische Bauvorhaben](#) > [Tiefbau](#) > [Rampe 21](#)

Rampe 21

Personenunterführung Nord
Veloquerung Nord
Velostation / Neugestaltung Rudolfstrasse



In der Rudolfstrasse starten im Januar 2018 die Bauarbeiten der Stadt Winterthur und der SBB. Die neue Bezeichnung «Rampe 21» steht für die Projekte der Stadt Winterthur: Eine neue unterirdische Velostation und die Neugestaltung der Rudolfstrasse schaffen bessere Aufenthaltsqualität. Gleichzeitig baut die SBB im Rahmen des nationalen Ausbauprogrammes ZEB «Zukünftige Entwicklung Bahninfrastruktur» die Unterführung Nord im Bahnhof aus. Sie wird breiter, erhält Läden und stufenfreie Zugänge zu den Perrons. Im gleichen Zug entsteht im Auftrag der Stadt eine unterirdische Veloquerung von der Wartstrasse bis in die Bankstrasse.

In den ersten Monaten ist insbesondere der Bereich Wart- bis Konradstrasse durch Baumassnahmen tangiert. Um die Bauarbeiten optimal vorantreiben zu können, müssen Veloabstellplätze aufgehoben und verschoben sowie einige Bäume gefällt werden. Der Baustellenabschnitt bleibt für Fussgängerinnen und Fussgänger passierbar, Velofahrende müssen ihr Velo schieben.

Gemäss aktuellem Terminprogramm dauern die Bauarbeiten bis Ende 2021. Dann profitieren Sie, die Winterthurer Bevölkerung und die Reisenden unter anderem von optimierten Verkehrsbeziehungen und mehr Platz und Komfort am und um den Bahnhof.

Zuständige Stelle

Tiefbauamt

Telefon **+41 52 267 54 72**

> [Adresse und Karte](#)

> [Kontaktformular](#)

Visualisierungen



A close-up photograph of a man with short brown hair and a goatee, smiling warmly. He is wearing a dark blue jacket over a white collared shirt. In the background, a woman's profile is visible, looking towards him. The background is blurred, showing what appears to be a train or a modern building with large windows.

Besten Dank.