



Fassadensanierung 2008

Schulhaus Ausserdorf

Winterthur-Wülflingen

Das Schulhaus Ausserdorf in Wülflingen wurde 1897 erbaut, etwa 20 Jahre später wurden die beiden unteren Geschosse mit einem zweiten Obergeschoss und einem Dachgeschoss aufgestockt. Im Jahr 1925 wurde die Turnhalle gebaut. Noch heute erscheint das frei auf dem Pausenplatz stehende Gebäude als Schulhaus mit einem würdigen und besonderen Ausdruck.

Im Laufe der Jahre wurde das Schulhaus mehrmals instand gesetzt. 2008 wurden die Fassaden komplett restauriert, dabei lehnten sich die Architekten dem Stil des baulichen Zustands von 1925 an. Die Farbwahl entspricht der ursprünglichen Gliederung in Sockelgeschoss und obere Geschosse. Die grobe Putzstruktur des Sockels zeigt sich in einem bläulichen Grau, die darüber liegenden Geschosse sind glatter verputzt und weiss gestrichen. Die Farben passen zum historischen Gebäude und geben dem Schulhaus eine frische Präsenz.

Die beiden Eingänge zur Schule liegen jeweils mittig in den Fassaden, die profilierten Holztüren wurden restauriert und in Naturholz belassen.

Die Sandstein-Fenstergewände und Fassadenelemente aus Naturstein erscheinen wieder einheitlich hell, sie wurden vom Moos befreit und auf verschiedene Arten saniert. Ausserdem wurden die Fenster ersetzt und neue sandfarbene Stoffstoren angebracht. Die aufgearbeiteten alten Aussenleuchten sind schöne Akzente der erneuerten Fassaden.

Baukostenauswertung

Grundmengen nach SIA 416

Grundstücksfläche, GSF	9'043 m ²
Gebäudegrundfläche SH, GGF	536 m ²
Gebäudegrundfläche TH, GGF	858 m ²
Umgebungsfläche, UF	7'563 m ²
Fassadenfläche, FaF	1'090 m ²
Fensterfläche, FeF	308 m ²
Storenfläche, StF	240 m ²

Anlagekosten in CHF, inkl. 7,6% MwSt.

Kostenstand 31.12.2007

2 Gebäude	790'000.-
5 Nebenkosten	36'000.-
Total Anlagekosten	830'000.-

Gebäudekosten (BKP 2) in CHF, inkl. 7,6% MwSt.

20 Rohbau 1	116'000.-
22 Rohbau 2	420'000.-
23 Elektroanlagen	79'000.-
27 Ausbau 1	50'000.-
28 Ausbau 2	15'000.-
29 Honorare	110'000.-
Total Gebäudekosten	790'000.-

Kennwerte in CHF (ohne Honorare) pro m²

Baukosten/Fassadenfläche	148.-
Baukosten/Fensterfläche	935.-
Baukosten/Storenfläche	335.-
Steuerung Elektro/Flügel (25 Stk)	1'200.-
Steuerung Elektro/Store (63 Stk)	715.-

Bauherrschaft und Projektausführende

Bauherrschaft

Stadt Winterthur,
Departement Schule und Sport

Projektleitung

Stadt Winterthur, Departement Bau,
Amt für Städtebau, Hochbauten

Architektur und Bauleitung

W. Leschke Architekturbüro AG, Winterthur

Elektroplanung

Fintan Reutemann, Rheinau

Baudokumentation 08.007

Objektadresse: Wieshofstrasse 59, 8408 Winterthur

Bezugsquelle: Amt für Städtebau Winterthur,

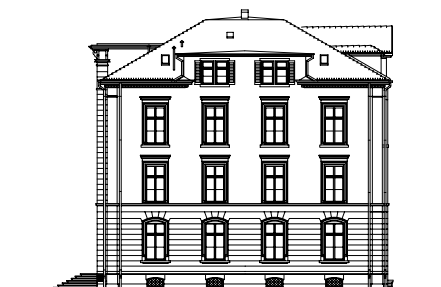
Postfach, 8402 Winterthur, 052 267 54 62



Nordost-Fassade, 1:500



Nordwest-Fassade, 1:500



Südwest-Fassade, 1:500



Südost-Fassade, 1:500

