

# Merkmale problematischer Gruppen

.....



Stadt Winterthur



1



---

## Diskriminierung

Diskriminierung von Menschen nach Herkunft, Aussehen, Geschlecht, Weltanschauung, Religion oder sexueller Orientierung.

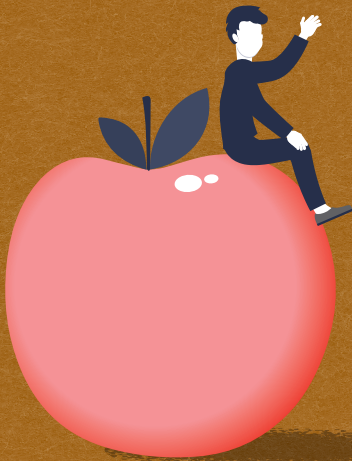
2



---

## Drohungen

Die Gruppe setzt Drohbotschaften ein, um die Mitglieder auf Linie zu halten, etwa indem Aussteigenden ein schlimmes Schicksal angekündigt wird.



3

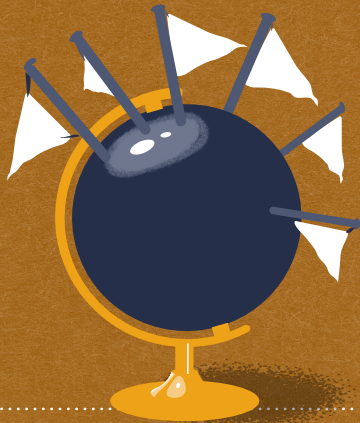
---

### Allheilmittel und Paradies

Die Gruppe macht Versprechungen und bietet Methoden an, die angeblich alle möglichen Leiden und Probleme beheben sollen.







5

---

### Weltherrschaftspläne und Absolutheitsanspruch

Die Gruppe strebt die Ablösung der gegenwärtigen Gesellschaftsordnung durch eine Welt unter ihrer Herrschaft und nach ihren Regeln an. Der Einsatz von Gewalt ist eine Option.



4

---

### Verschwörungsideologien

Die Gruppe greift zu Verschwörungsideologien, wenn die Welt sich nicht so präsentiert, wie sie es nach der Lehre der Gruppe tun müsste.



# 6

---

## Überwachung und Kontrolle

Die Gruppe kontrolliert ihre Mitglieder, sei es durch die enge Führung, durch gegenseitige Bepitzelung oder gar durch einen internen Geheimdienst.



Wenn bei einer Gruppierung eines dieser Merkmale vorliegt, ist Vorsicht geboten. Je mehr Merkmale zutreffen, desto problematischer ist die Gruppierung.

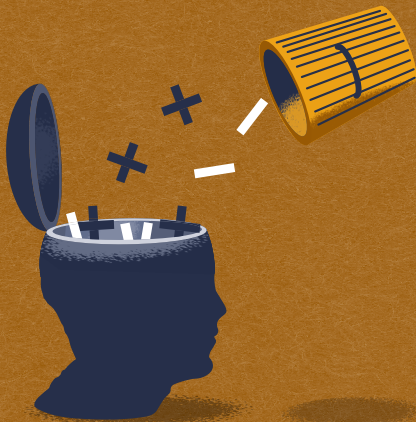


# 7

---

## Love bombing

Interessierte werden mit Komplimenten und Zuneigung überschüttet, so dass der Eindruck entsteht, die bestmöglichen Freunde gefunden zu haben. Oder sie werden als Auserwählte und besonders Talentierte dargestellt. Mit der Zeit muss die Zuwendung verdient werden.



8

---

### Schwarz-Weiss-Denken

Die Gruppe lehrt, dass nur die Menschen gerettet werden, die der Gemeinschaft folgen.

9

---

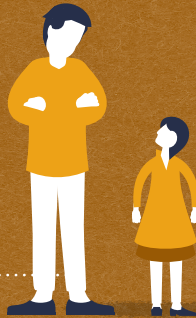
### Meidung von Aussteigenden

Menschen, die der Gruppe den Rücken gekehrt haben, gelten als Abtrünnige und Verräterinnen/Verräter. Den Mitgliedern wird jeglicher Kontakt zu ehemaligen Anhängern strikte verboten.





# 11



---

## Tradiertes Rollenbild

Die Gruppe sieht für Frauen und Männer tradierte Rollen vor. Männer und Frauen werden prinzipiell nicht gleichberechtigt behandelt.

# 10



---

## Doppelgesicht

Die Gruppe präsentiert sich gegen aussen komplett anders als gegen innen. Die Selbstdarstellung in der Werbung hat mit der inneren Realität wenig gemein.



# Extremismus und Gewaltprävention

---

## Kontakte

Bei weiterführenden Fragen können Sie gerne mit einer der folgenden Stellen Kontakt aufnehmen:

Für Beratung bei Radikalisierungsfragen und Projekte im Bereich der Extremismus- und Gewaltprävention:

Fachstelle Extremismus  
und Gewaltprävention

Technikumstrasse 1  
8403 Winterthur  
T +41 52 267 23 23  
fseg@win.ch  
stadt.winterthur.ch/fseg

Impressum und Quellenangaben: Merkmale problematischer Gruppierungen: [www.relinfo.ch](http://www.relinfo.ch), frei adaptiert für die Winterthurer Bedürfnisse  
Grafik & Illustration: Julien Duc, [julienduc.ch](http://julienduc.ch)  
© 2024 Stadt Winterthur

# Stadt Winterthur



Für Fragen zum Thema  
Polizei, Rechtsstaat und  
Gesetze und für die  
Zusammenarbeit mit der  
Polizei:

Fachstelle Brückenbauer  
Stadtpolizei Winterthur  
Interkulturelle  
Angelegenheiten

Obermühlestrasse 5  
8403 Winterthur  
T +41 52 267 67 67  
brueckenbauer@win.ch  
stadt.winterthur.ch/  
polizei/brueckenbauer

Für Fragen zur  
Integration und für die  
Vermittlung von  
Dolmetschenden:

infoDesk  
Soziale Stadtentwicklung

Pionierstrasse 11  
8403 Winterthur  
T +41 52 267 36 91  
desk@win.ch  
stadt.winterthur.ch/  
infodesk