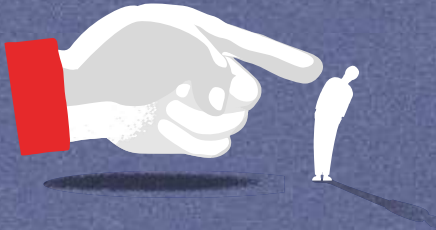


# 11 Merkmale problematischer Gruppen

Wenn bei einer Gruppierung eines dieser Merkmale vorliegt, ist Vorsicht geboten.  
Je mehr Merkmale zutreffen, desto problematischer ist die Gruppierung.

1



## Diskriminierung

Diskriminierung von Menschen nach Herkunft, Aussehen, Geschlecht, Weltanschauung, Religion oder sexueller Orientierung.

2



## Drohungen

Die Gruppe setzt Drohbotschaften ein, um die Mitglieder auf Linie zu halten, etwa indem Aussteigern ein schlimmes Schicksal angekündigt wird.

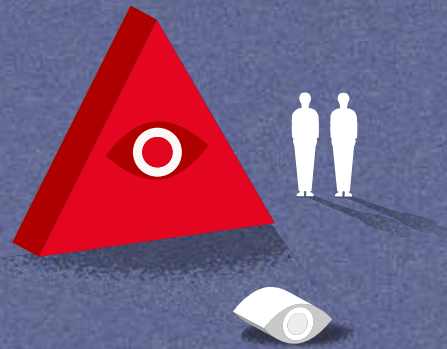
3



## Allheilmittel und Paradies

Die Gruppe macht Versprechungen und bietet Methoden an, die angeblich alle möglichen Leiden und Probleme beheben soll.

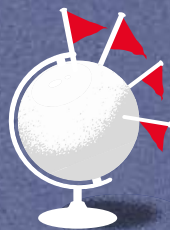
4



## Verschwörungstheorien

Die Gruppe greift zu Verschwörungstheorien, wenn die Welt sich nicht so präsentiert, wie sie es nach der Lehre der Gruppe tun müsste.

5



## Weltherrschaftspläne und Absolutheitsanspruch

Die Gruppe strebt die Ablösung der gegenwärtigen Gesellschaftsordnung durch eine Welt unter ihrer Herrschaft und nach ihren Regeln an. Der Einsatz von Gewalt ist eine Option.

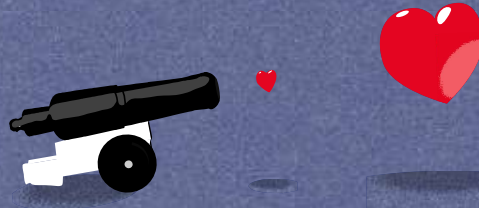
6



### Überwachung und Kontrolle

Die Gruppe kontrolliert ihre Mitglieder, sei es durch die enge Führung, durch gegenseitige Bespitzelung oder gar durch einen internen Geheimdienst.

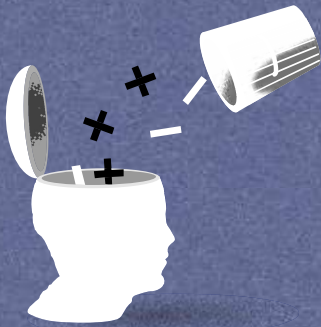
7



### Love bombing

Interessenten werden mit Komplimenten und Zuneigung überschüttet, so dass der Eindruck entsteht, die bestmöglichen Freunde gefunden zu haben. Oder sie werden als Auserwählte und besonders Talentierte dargestellt. Mit der Zeit muss die Zuwendung verdient werden.

8



### Schwarz-Weiss-Denken

Die Gruppe lehrt, dass nur die Menschen gerettet werden, die der Gemeinschaft folgen.

9



### Meidung von Aussteigern

Menschen, die der Gruppe den Rücken gekehrt haben, gelten als Abtrünnige und Verräter. Den Mitgliedern wird jeglicher Kontakt zu ehemaligen Anhängern strikte verboten.

10



### Doppelgesicht

Die Gruppe präsentiert sich gegen aussen komplett anders als gegen innen. Die Selbstdarstellung in der Werbung hat mit der inneren Realität wenig gemein.

11



### Tradiertes Rollenbild

Die Gruppe sieht für Frauen und Männer tradierte Rollen vor. Männer und Frauen werden prinzipiell nicht gleichberechtigt behandelt.