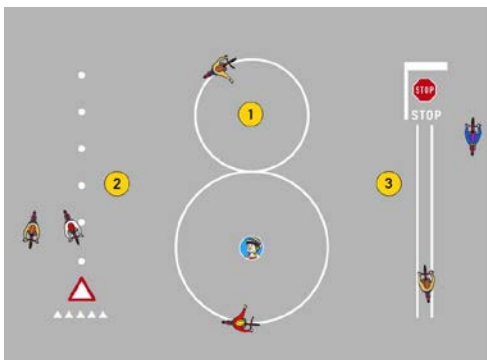


Klassenausflüge mit dem Velo

1. Allgemeine Tipps zur Anfahrt mit dem Velo :

Teilen Sie die Klasse in Gruppen von max. 5 Schülerinnen und Schülern auf. Jede Gruppe wird von einer erwachsenen Person begleitet. Die Gruppen fahren mit Abstand zueinander. Nutzen Sie die Velowege und die Hauptverkehrsachsen mit Velostreifen.

2. Velofahren trainieren



Veloparcours auf dem Schulareal

Zeichnen Sie auf dem Schulareal mit Strassenkreide einen Veloparcours ein:

- 1) Kurvenfahren, Handzeichen geben
- 2) Slalom, Geschicklichkeit
- 3) Spur halten, Bremsen

Weitere Unterrichtsmaterialien:

- [MobilePraxis Velofahren](#)
- www.veloschuel.ch

3. Veloplan auf dem Stadtplan Winterthur

Planen Sie Ihre Ausflüge anhand des [Veloplans](#), wo Radwege/-streifen, Reparaturstationen, sowie Velorouten (unter anderem der [Industriewelweg](#)) eingezeichnet sind.

→ Attraktive, sichere Velowege (auch für Fahrübungen geeignet):

- Mattenbachradweg (Stadt – Seen)
- Eulachradweg/Wartstrasse (Stadt – Wülflingen)

→ Lohnende Ziele, die mit dem Velo erreichbar sind:

- Eulachpark (Fussballspielen, Frisbee, Badminton, Bräteln)
- Reitplatz (Pumptrack, Fussballplätze, Beachvolleyball, Slackline, Bräteln, ...)

4. Pumptrack auf dem Reitplatz

Die Wellen-Muldenbahn auf dem [Reitplatz](#) in Töss lädt ein zum spielerischen Geschicklichkeitstraining.

- Unterrichtsmaterial: [Mobilesport Pumptrack](#)
- Tipp: Verbinden mit Rundweg Etappe Leisental

5. Skills Park

Die Indoor Freestyle-Anlage [Skills Park](#) mit Pumptrack, Skatepark (kann auch mit Bikes befahren werden), Trampolinpark, Parkour-Anlage und Kunstrasenspielfeld ist das Paradies zum Ausprobieren und Üben.

Angebot für Schulklassen: Pauschal CHF 150.– (bis max. 25 Personen), dienstags inklusive 1h Bereichsreservation. Mietvelos (10 MTBs und 5 BMX) stehen zum Spezialpreis von CHF 5.– pro Mietobjekt, inkl. Schutzausrüstung zur Verfügung.

- Wo: [Lagerplatz 17](#)
- Kontakt: info@skillspark.ch; 079 540 33 33

6. Rundweg Winterthur

Nutzen Sie den 70km langen, ausgeschilderten Rundweg Winterthur für eine Velotour mit der Klasse. Die [Rundweg-Karte](#), die Webseite www.rundweg.winterthur.ch und die Stadt Winterthur App unterstützen Ihre Planung. Wir empfehlen diese drei Etappen mit dem Velo:

6.1 Etappe Taggenberg: Bahnhof Wülflingen – Rosenberg

- Variante: Hindernisfreie Etappe Taggenberg (Bahnhof Wülflingen – Bahnhof Wülflingen)
- Highlights: Wasserfall in der Hard, Windrad, Schützenweiher



6.2 Etappe Leisental: (Kempththal) / Reitplatz – Sennhof

- Variante: Rückweg in die Stadt via Mattenbach-Radweg (siehe [Südtour](#) auf dem Veloplan)
- Unterrichtsmaterial: [Rundweg-Exkursion Mittelstufe](#)
- Highlights: Pumptrack Reitplatz, Verweilen an der Töss, Bräteln

6.3 Etappe Hegmatten: (Bahnhof Wiesendangen) / Bahnhof Oberwinterthur – Bahnhof Hegi

- Variante: Verbinden mit Besuch im Verkehrsgarten
- Highlights: Segelflugplatz

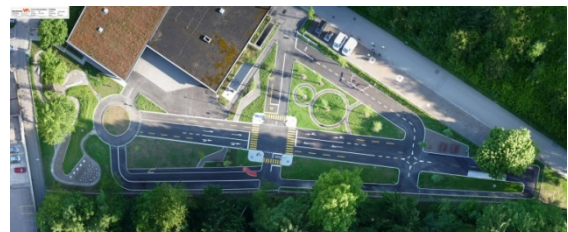
7. Leihmaterial

Einzelne Schülerinnen und Schüler haben keinen Helm? Melden Sie sich auf dem Sportamt für eine kostenlose Ausleihe von Velohelmen oder Flicksets. Das Material muss abgeholt werden. Es stehen keine ganzen Klassensätze zur Verfügung.

- Kontakt: sportamt@win.ch; 052 267 40 00

8. Verkehrsgarten

Dienstag und Donnerstag ab 16 Uhr und am Wochenende ist die Anlage für Jugendliche und Familien zugänglich, um gefahrenlos das Stoppen, Einspuren, Abbiegen oder Kreiselfahren zu trainieren.



- Wo: [Fröschenweidstrasse 14](#)
- Kontakt: 052 267 58 89; verkehrsinstruktion@win.ch