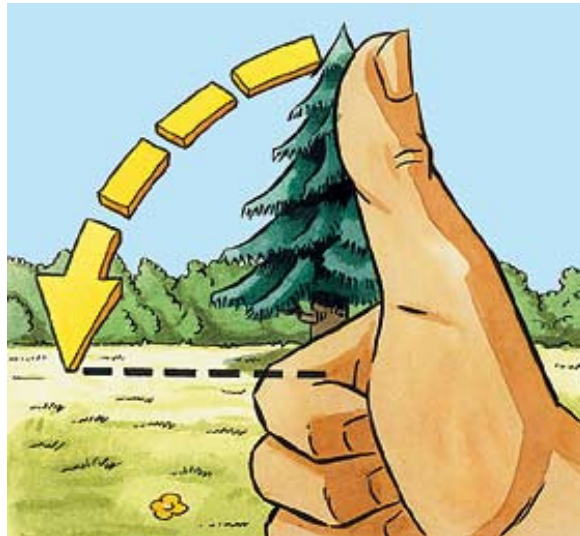


## Die Holzfällermethode



© Nils Oskamp

Die Höhe des Schulhauses lässt sich mit der Holzfällermethode bestimmen.

Stellt euch etwa 20 Schritte entfernt von dem Objekt hin, dessen Höhe ihr ermitteln wollt. Kneift wieder ein Auge zu und peilt diesmal mit eurem Daumen: Streckt den Arm so weit aus, dass der Daumen genauso groß erscheint wie der Baum. Dann legt ihr den Finger zur Seite um, sodass sein unteres Ende und das des Baumes immer noch übereinander liegen. Merkt euch genau, wohin am Boden eure Daumenspitze weist. Zählt die Schritte vom Baumstamm bis zu diesem Punkt. Deren Anzahl entspricht der Höhe des Baumes.

Quelle: <http://www.geo.de/GEOlino/kreativ/zeitvertreib/983.html?p=3>