

CHANCEN, ENTWICKLUNG, ZUKUNFT NEUHEGI: RAUM FÜR TECHNOLOGIE

Impuls-Summit Winterthur

2. Oktober 2018

CREDIT SUISSE 

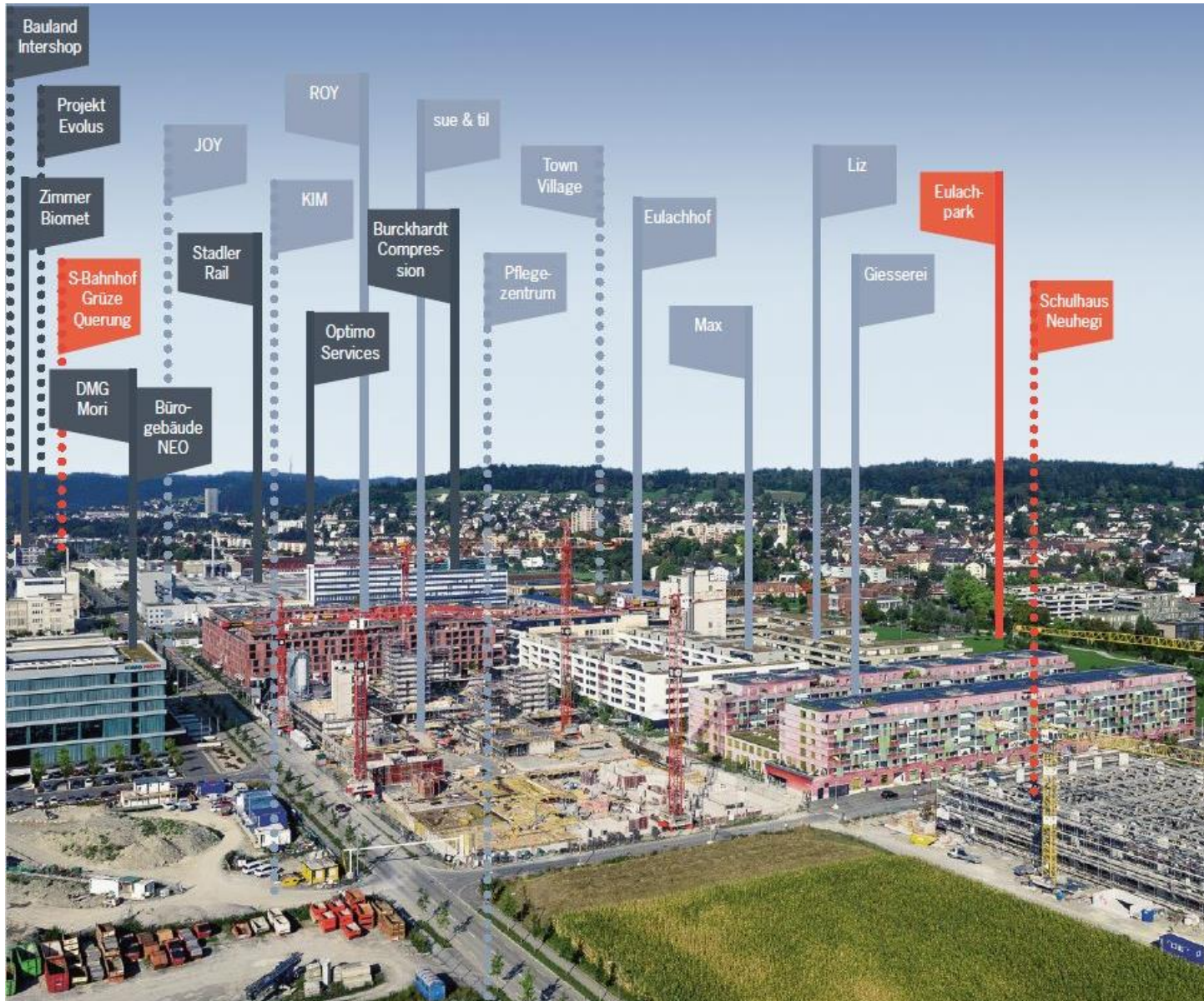


intershop

die Mobiliar OPTIMOservice

Ablauf der heutigen Veranstaltung

- Winterthur & Neuhegi
- Podiumsdiskussion
- Neuhegi in 3D - Film
- Apéro ab ca. 19:00 Uhr



Winterthur mit Herz



Inspiration

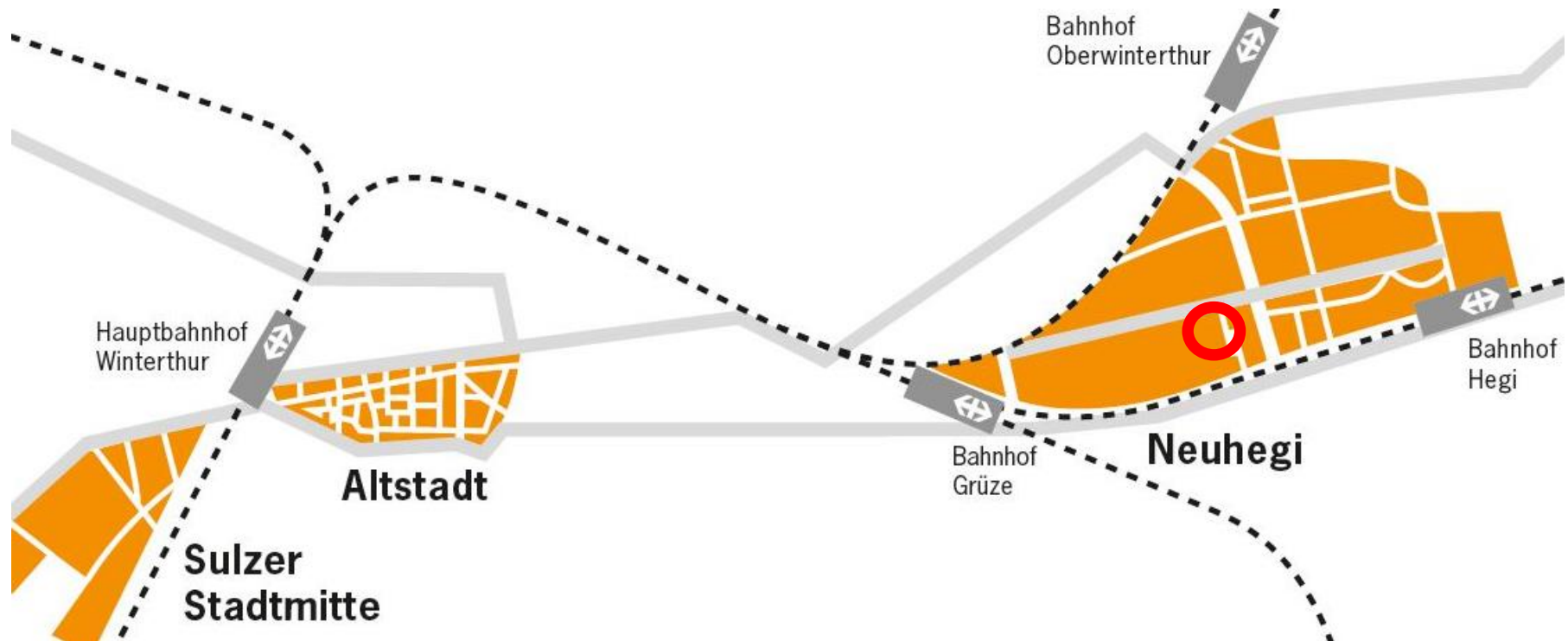
Persönlich

Weltoffenheit

Pioniergeist



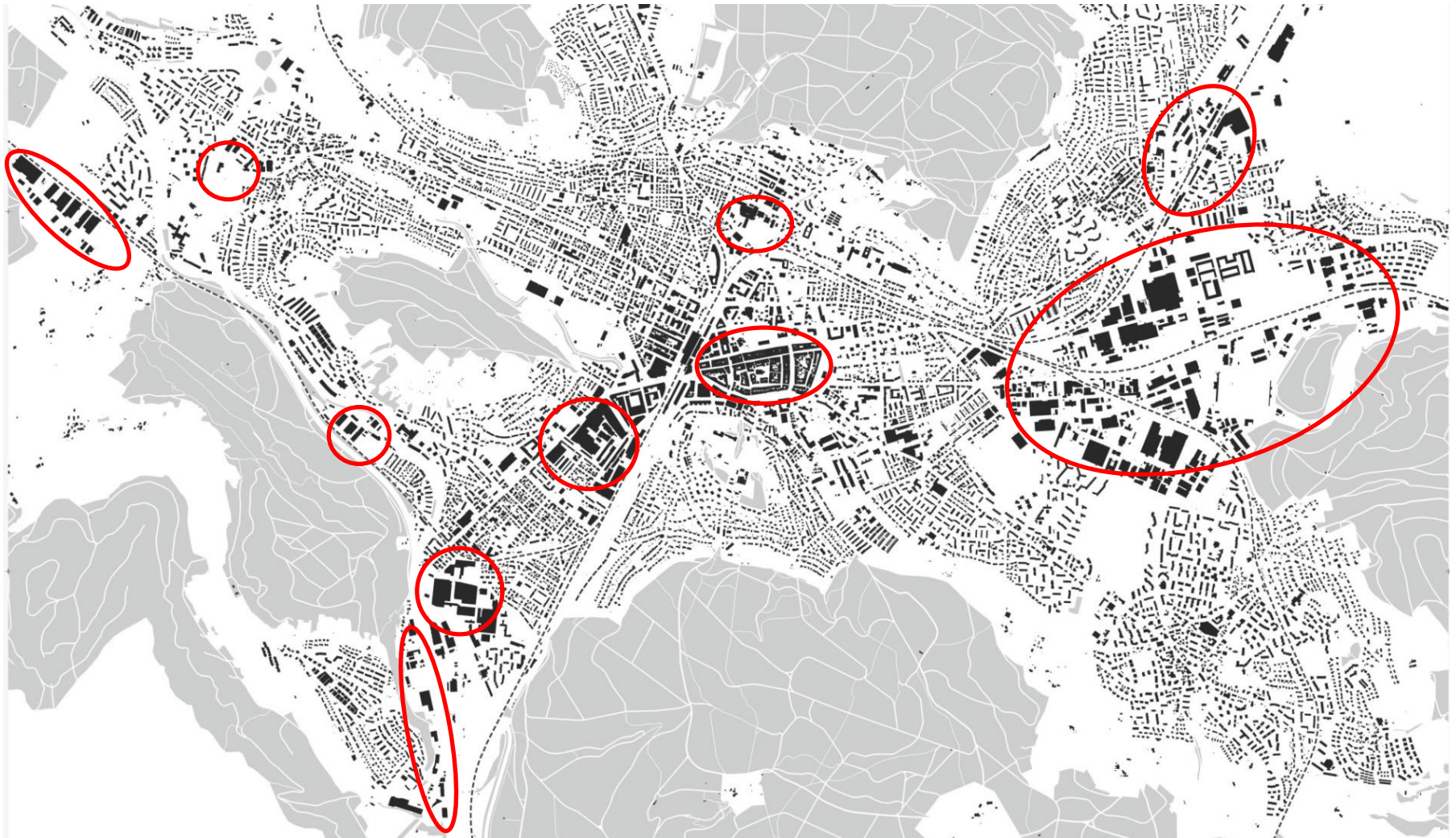
Winterthur - Neuhegi



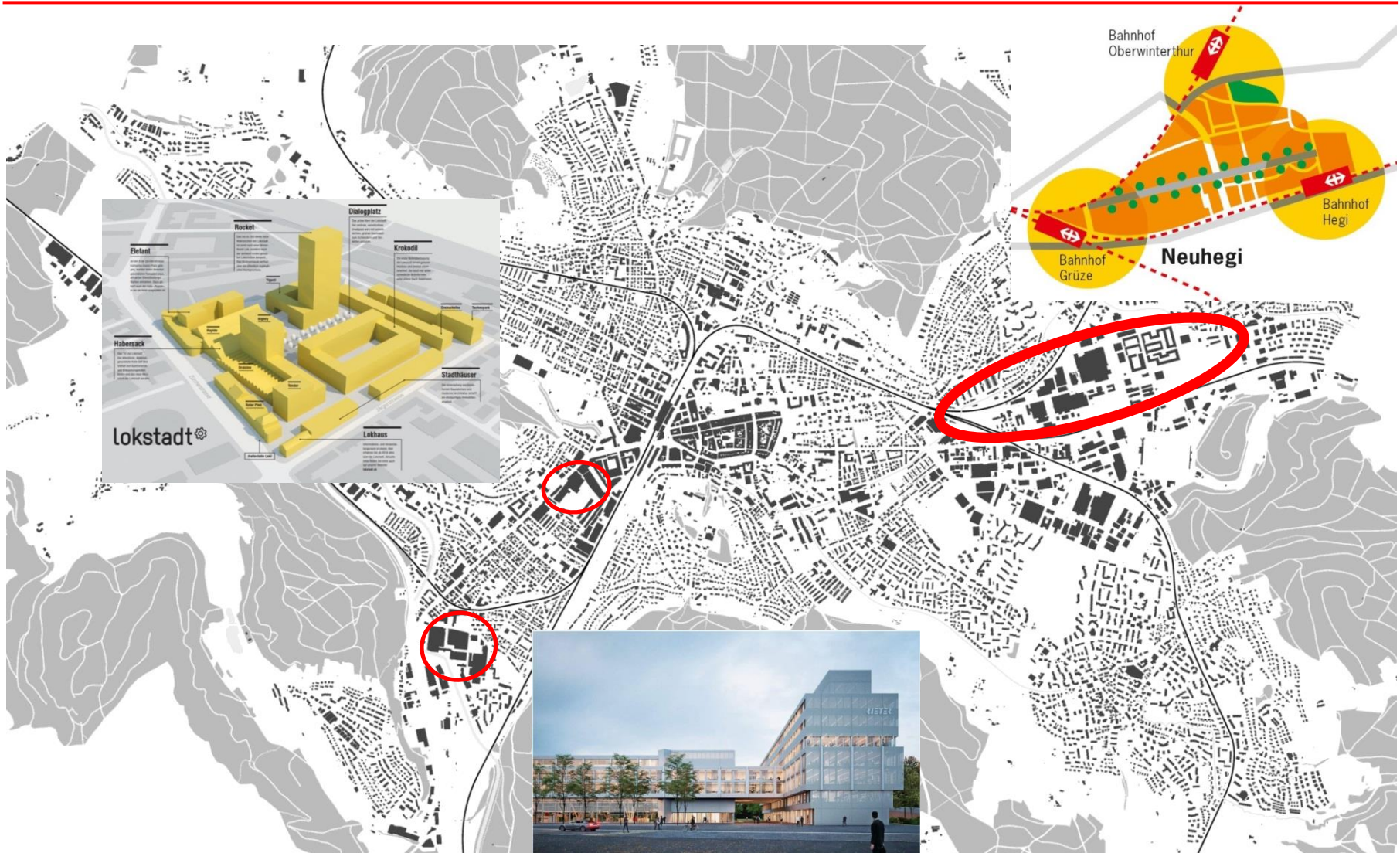
Teil vom Grossraum Zürich



Wirtschaftsstandort



Entwicklungsgebiete

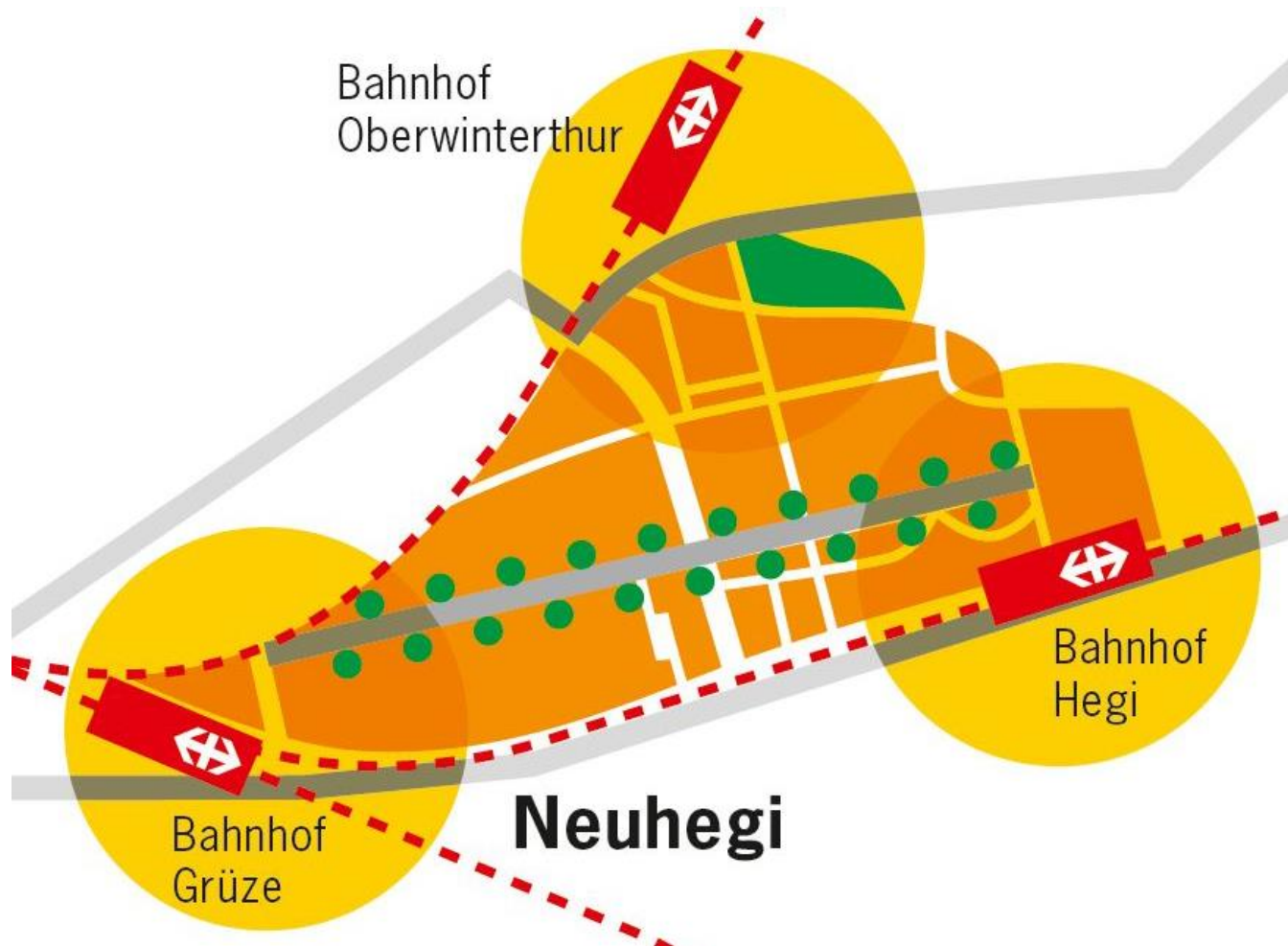


Neuhegi

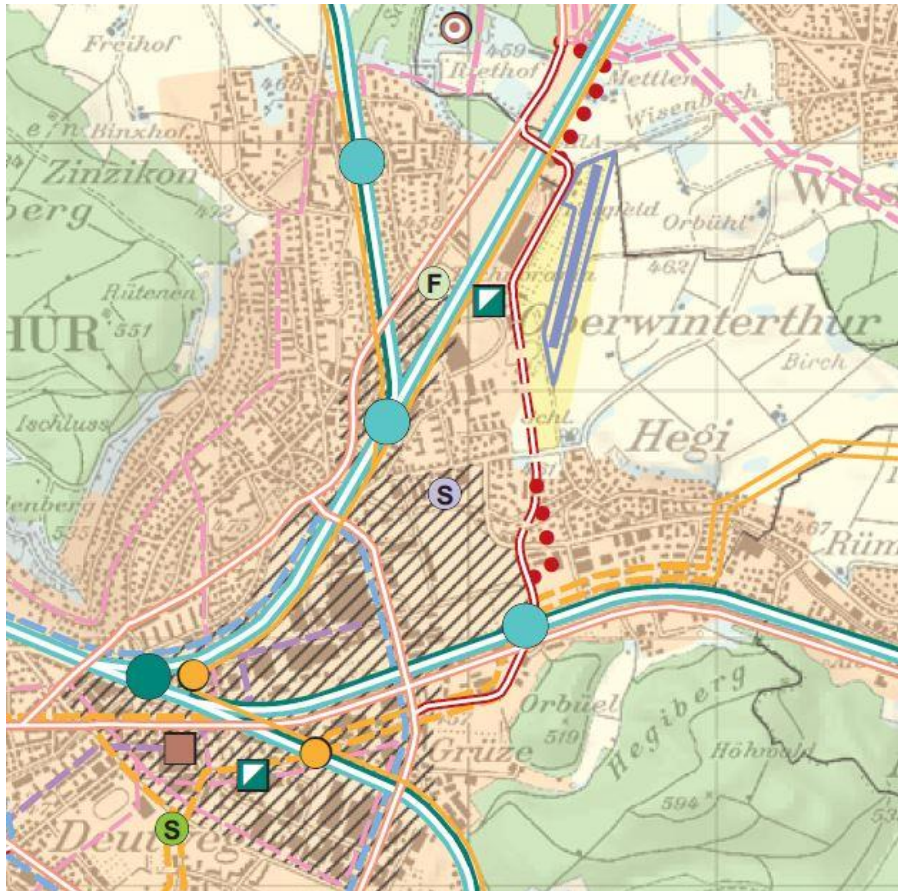


Quelle: unbekannt

Entwicklungskonzept



Zentrumserschliessung



Quelle: Kanton Zürich, Richtplan, Karte, 7. Juli 2017

Freiraumkonzept



Eulachpark



Parkband



Veloschnellroute mit Pocketparks



Wohnen



Neues Schulhaus



Halle 710



Umfeld Bahnhof Hegi



«Inno-City: Hub für Innovationen»



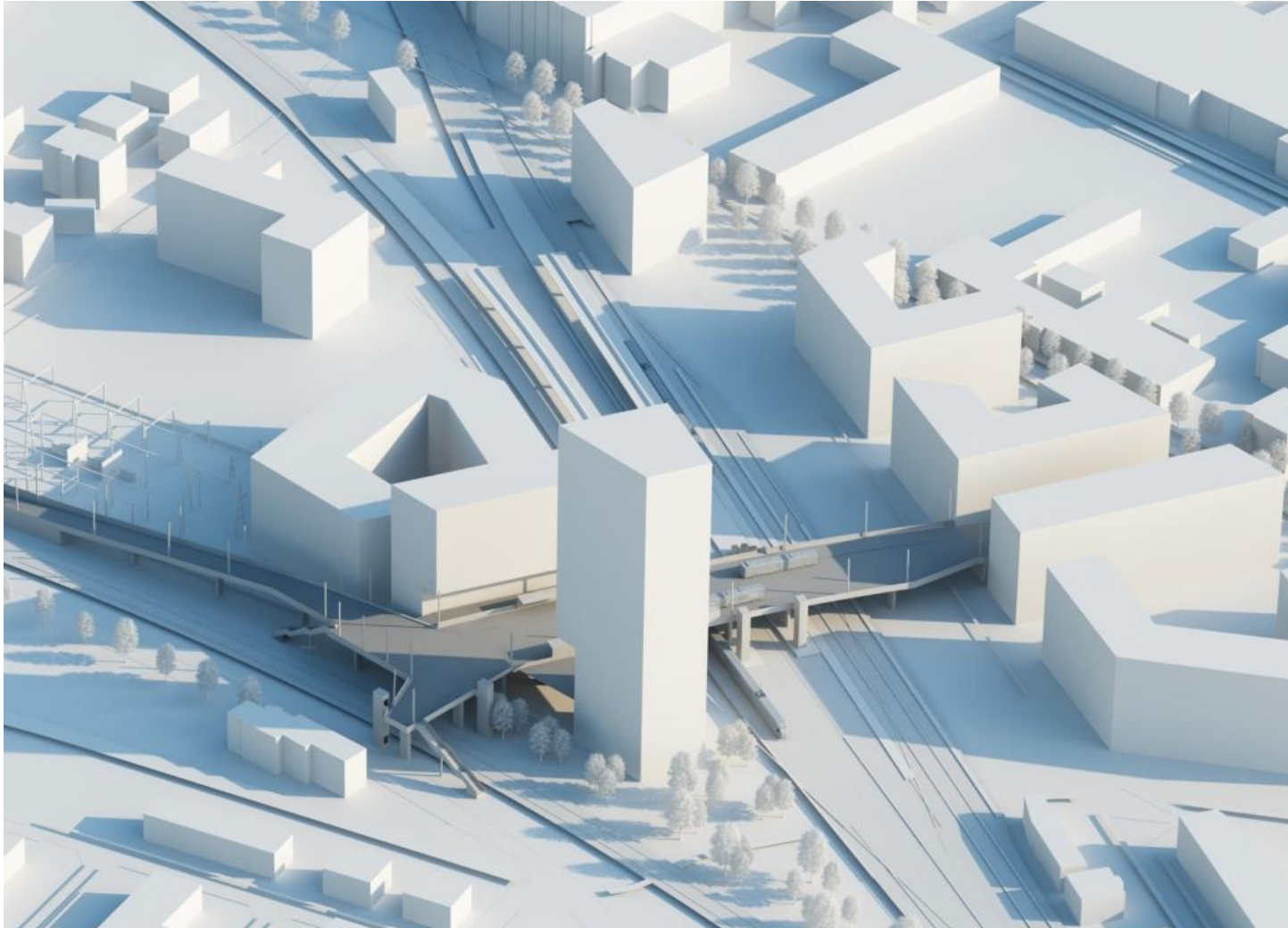
Fokus Kleingewerbe



Umgebung Bahnhof Grütze



Bebauung & Querung Grüze



«Stadtplatz»



Podiumsdiskussion

Teilnehmende

Moderation: **Yonas Mulugeta**, CEO Colliers International

- **Christian Baldinger**
Leiter Bau & Entwicklung Intershop Management AG
- **Satschin Bansal**
Senior Director Signature Solutions Zimmer Biomet GmbH
- **Thomas Fritschi**
CEO Renk Maag AG
- **Michael Künzle**
Stadtpräsident Winterthur
- **Peter Uhlmann**
CEO Optimo Service AG
- **Dirk Wilhelm**
Stv. Direktor School of Engineering ZHAW

Fragen & Thesen - Übersicht

- Hat der Stadtteil Neuhegi das Potential zu einem Technologie- und Innovationsstandort?
- Ein Areal oder Standort braucht eine aktive Innovationsförderung.
- Eine aktive Stadtentwicklung und Standortförderung spielen eine wichtige Rolle für die Stadtteilentwicklung.
- «Raum für Technologie» setzt spezifische Eigenschaften, Infrastrukturen und Standortförderung voraus.
- Ist der Stadtteil Neuhegi genug attraktiv für hochqualifizierte Fachkräfte?

→ Q & A

Herzlichen Dank.

CREDIT SUISSE 



intershop

die **Mobiliar** **OPTIMO**service