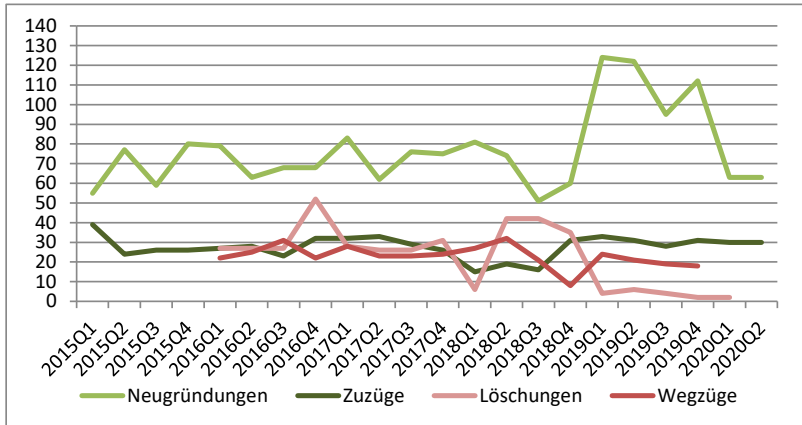


Firmen quartalsweise nur jur. Personen

	Neugründungen	Zuzüge	Löschungen	Wegzüge
2020Q2	63	30		
2020Q1	63	30	2	
2019Q4	112	31	2	18
2019Q3	95	28	4	19
2019Q2	122	31	6	21
2019Q1	124	33	4	24
2018Q4	60	31	35	8
2018Q3	51	16	42	21
2018Q2	74	19	42	32
2018Q1	81	15	6	27
2017Q4	75	26	31	24
2017Q3	76	29	26	23
2017Q2	62	33	26	23
2017Q1	83	32	28	28
2016Q4	68	32	52	22
2016Q3	68	23	27	31

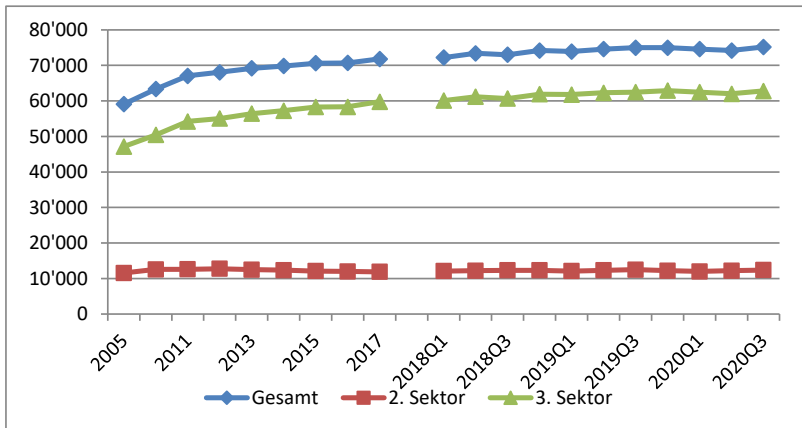
Quelle: Steueramt Winterthur * unvollständig



Beschäftigte quartalsweise

	Gesamt	2. Sektor	3. Sektor
2020Q3	75'200	12'400	62'800
2020Q2	74'200	12'200	62'000
2020Q1	74'600	12'000	62'500
2019Q4	75'000	12'200	62'900
2019Q3	75'000	12'500	62'500
2019Q2	74'600	12'300	62'300
2019Q1	73'900	12'100	61'800
2018Q4	74'200	12'300	61'900
2018Q3	73'000	12'300	60'700
2018Q2	73'400	12'200	61'200
2018Q1	72'200	12'100	60'100
2017	71'832	11'880	59'767
2016	70'719	11'982	58'339
2015	70'633	12'090	58'299
2014	69'845	12'349	57'245

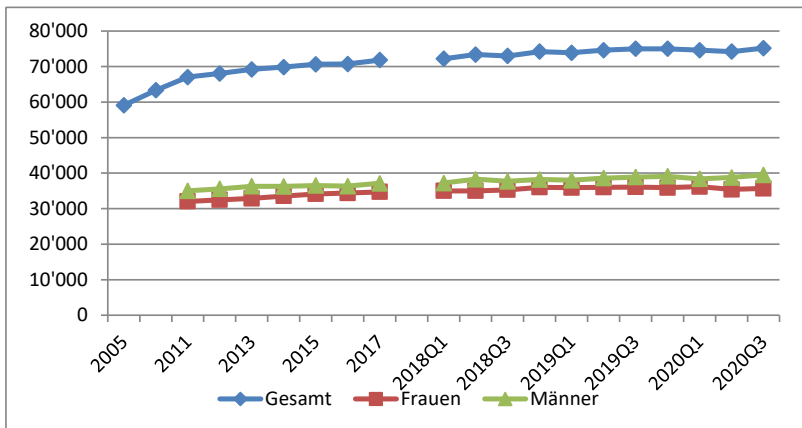
Quelle: Beschäftigungsstatistik BFS, STATENT



Beschäftigte quartalsweise

	Gesamt	Frauen	Männer
2020Q3	75'200	35'700	39'500
2020Q2	74'200	35'400	38'800
2020Q1	74'600	36'200	38'400
2019Q4	75'000	35'900	39'100
2019Q3	75'000	36'100	38'900
2019Q2	74'600	36'000	38'600
2019Q1	73'900	35'900	38'000
2018Q4	74'200	36'000	38'200
2018Q3	73'000	35'300	37'700
2018Q2	73'400	35'000	38'300
2018Q1	72'200	35'000	37'200
2017	71'832	34'707	37'125
2016	70'719	34'377	36'342
2015	70'633	34'130	36'503
2014	69'845	33'565	36'280

Quelle: Beschäftigungsstatistik BFS, STATENT



Arbeitslose monatlich

	Anzahl	Quote	Stellen-suchende	Offene Stellen
Okt 20	1'817	2.9%	3'130	341
Sep 20	1'880	3.0%	3'136	432
Aug 20	1'899	3.0%	3'129	446
Jul 20	1'875	3.0%	3'096	465
Jun 20	1'861	3.0%	3'030	400
Mai 20	1'851	3.0%	3'000	289
Apr 20	1'822	2.9%	2'937	284
Mär 20	1'724	2.8%	2'814	464
Feb 20	1'454	2.3%	2'397	464
Jan 20	1'461	2.3%	2'421	599
Dez 19	1'424	2.3%	2'378	368
Nov 19	1'266	2.0%	2'246	429
Okt 19	1'194	1.9%	2'209	415
Sep 19	1'201	1.9%	2'210	375
Aug 19	1'191	1.9%	2'185	412
Jul 19	1'182	1.9%	2'221	489

Quelle: Volkswirtschaftsdirektion Kanton Zürich - AWA

