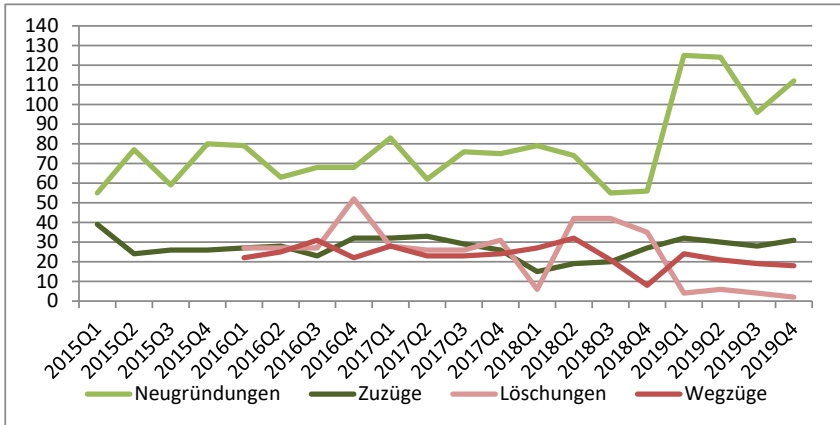


Firmen quartalsweise nur jur. Personen

	Neugründungen	Zuzüge	Löschungen	Wegzüge
2020Q1	62	26		
2019Q4	112	31	2	18
2019Q3	96	28	4	19
2019Q2	124	30	6	21
2019Q1	125	32	4	24
2018Q4	56	27	35	8
2018Q3	55	20	42	21
2018Q2	74	19	42	32
2018Q1	79	15	6	27
2017Q4	75	26	31	24
2017Q3	76	29	26	23
2017Q2	62	33	26	23
2017Q1	83	32	28	28
2016Q4	68	32	52	22
2016Q3	68	23	27	31
2016Q2	63	28	27	25

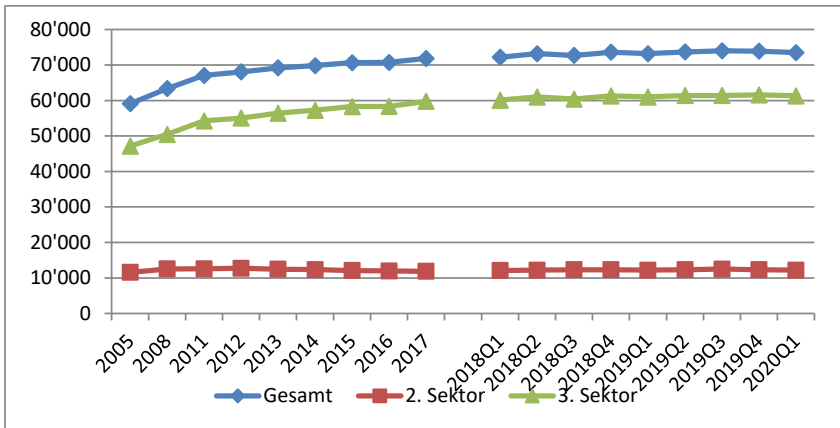
Quelle: Steueramt Winterthur \* unvollständig



Beschäftigte quartalsweise

	Gesamt	2. Sektor	3. Sektor
2020Q1	73'500	12'200	61'300
2019Q4	73'900	12'300	61'600
2019Q3	74'000	12'500	61'400
2019Q2	73'700	12'300	61'400
2019Q1	73'200	12'000	61'000
2018Q4	73'600	12'300	61'300
2018Q3	72'700	12'300	60'400
2018Q2	73'200	12'200	61'000
2018Q1	72'200	12'100	60'100
2017	71'832	11'880	59'767
2016	70'719	11'982	58'339
2015	70'633	12'090	58'299
2014	69'845	12'349	57'245
2013	69'195	12'485	56'436
2012	68'063	12'742	55'062

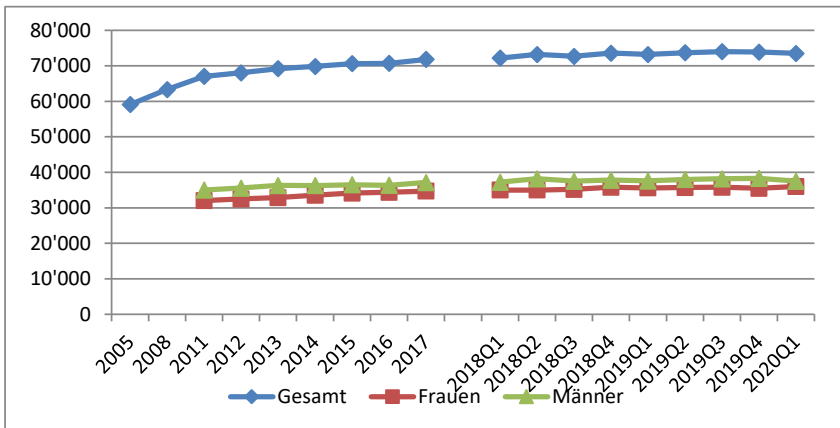
Quelle: Beschäftigungsstatistik BFS, STATENT



Beschäftigte quartalsweise

	Gesamt	Frauen	Männer
2020Q1	73'500	36'000	37'500
2019Q4	73'900	35'500	38'300
2019Q3	74'000	35'800	38'200
2019Q2	73'700	35'700	38'000
2019Q1	73'200	35'600	37'600
2018Q4	73'600	35'800	37'800
2018Q3	72'700	35'200	37'500
2018Q2	73'200	35'000	38'200
2018Q1	72'200	35'000	37'200
2017	71'832	34'707	37'125
2016	70'719	34'377	36'342
2015	70'633	34'130	36'503
2014	69'845	33'565	36'280
2013	69'195	32'879	36'316
2012	68'063	32'489	35'574

Quelle: Beschäftigungsstatistik BFS, STATENT



Arbeitslose monatlich

	Anzahl	Quote	Stellen-suchende	Offene Stellen
Jun 20	1'861	3.0%	3'030	400
Mai 20	1'851	3.0%	3'000	289
Apr 20	1'822	2.9%	2'937	284
Mär 20	1'724	2.8%	2'814	464
Feb 20	1'454	2.3%	2'397	464
Jan 20	1'461	2.3%	2'421	599
Dez 19	1'424	2.3%	2'378	368
Nov 19	1'266	2.0%	2'246	429
Okt 19	1'194	1.9%	2'209	415
Sep 19	1'201	1.9%	2'210	375
Aug 19	1'191	1.9%	2'185	412
Jul 19	1'182	1.9%	2'221	489
Jun 19	1'164	1.9%	2'180	481
Mai 19	1'209	1.9%	2'231	423
Apr 19	1'261	2.1%	2'263	464
Mär 19	1'359	2.3%	2'385	391

Quelle: Volkswirtschaftsdirektion Kanton Zürich - AWA

