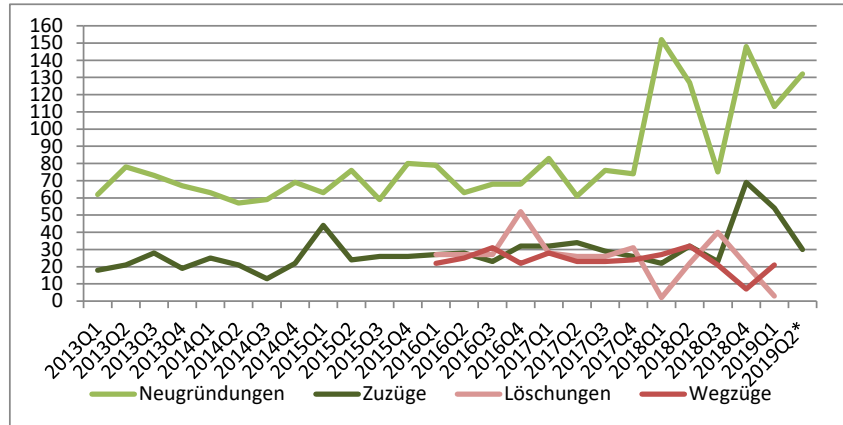


Firmen quartalsweise nur jur. Personen

	Neugründungen	Zuzüge	Lösungen	Wegzüge
2019Q2*	132	30		
2019Q1	113	54	3	21
2018Q4	148	69	21	7
2018Q3	75	23	40	21
2018Q2	127	32	22	32
2018Q1	152	22	2	27
2017Q4	74	26	31	24
2017Q3	76	29	26	23
2017Q2	61	34	26	23
2017Q1	83	32	28	28
2016Q4	68	32	52	22
2016Q3	68	23	27	31
2016Q2	63	28	27	25
2016Q1	79	27	27	22
2015Q4	80	26		
2015Q3	59	26		

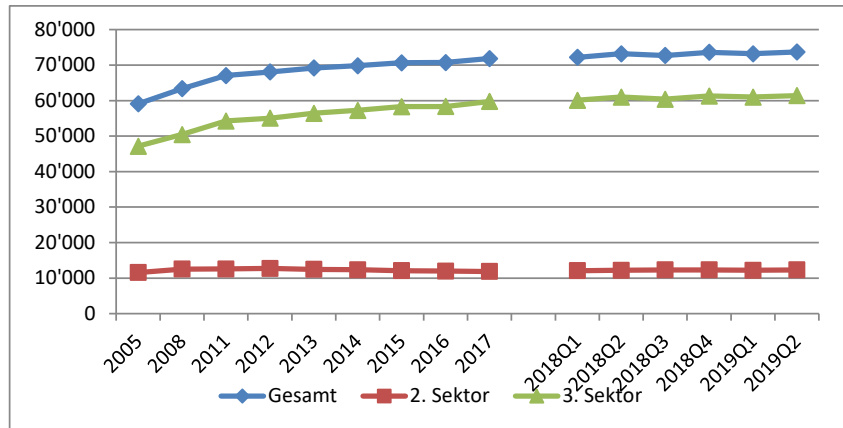
Quelle: Steueramt Winterthur * unvollständig



Beschäftigte quartalsweise

	Gesamt	2. Sektor	3. Sektor
2019Q2	73'700	12'300	61'400
2019Q1	73'200	12'000	61'000
2018Q4	73'600	12'300	61'300
2018Q3	72'700	12'300	60'400
2018Q2	73'200	12'200	61'000
2018Q1	72'200	12'100	60'100
2017	71'832	11'880	59'767
2016	70'719	11'982	58'339
2015	70'633	12'090	58'299
2014	69'845	12'349	57'245
2013	69'195	12'485	56'436
2012	68'063	12'742	55'062
2011	67'054	12'588	54'248
2008	63'345	12'551	50'459
2005	59'093	11'563	47'163

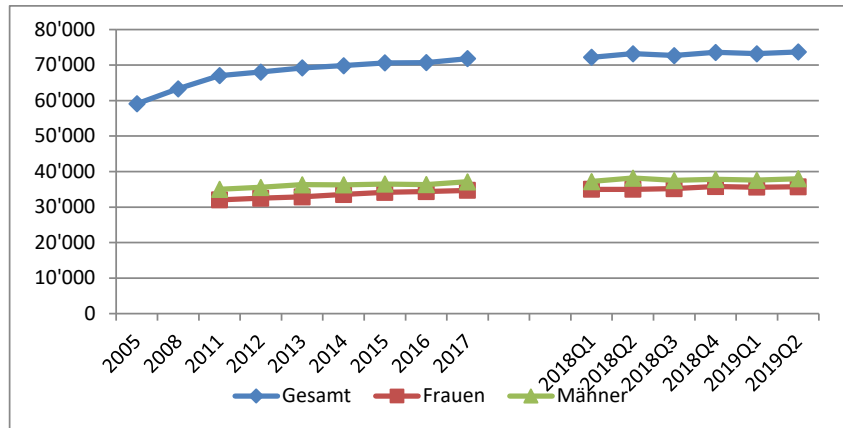
Quelle: Beschäftigungsstatistik BFS, STATENT



Beschäftigte quartalsweise

	Gesamt	Frauen	Männer
2019Q2	73'700	35'700	38'000
2019Q1	73'200	35'600	37'600
2018Q4	73'600	35'800	37'800
2018Q3	72'700	35'200	37'500
2018Q2	73'200	35'000	38'200
2018Q1	72'200	35'000	37'200
2017	71'832	34'707	37'125
2016	70'719	34'377	36'342
2015	70'633	34'130	36'503
2014	69'845	33'565	36'280
2013	69'195	32'879	36'316
2012	68'063	32'489	35'574
2011	67'054	32'031	35'023
2008	63'345		
2005	59'093		

Quelle: Beschäftigungsstatistik BFS, STATENT



Arbeitslose monatlich

	Anzahl	Quote	Stellen-suchende	Offene Stellen
Aug 19	1'191	1.9%	2'185	412
Jul 19	1'182	1.9%	2'221	489
Jun 19	1'164	1.9%	2'180	481
Mai 19	1'209	1.9%	2'231	423
Apr 19	1'261	2.1%	2'263	464
Mär 19	1'359	2.3%	2'385	391
Feb 19	1'450	2.4%	2'481	398
Jan 19	1'517	2.5%	2'528	410
Dez 18	1'463	2.4%	2'493	396
Nov 18	1'379	2.3%	2'454	410
Okt 18	1'368	2.3%	2'356	347
Sep 18	1'338	2.2%	2'311	477
Aug 18	1'381	2.3%	2'390	503
Jul 18	1'353	2.2%	2'452	461
Jun 18	1'349	2.2%	2'383	220
Mai 18	1'413	2.3%	2'461	230

Quelle: Volkswirtschaftsdirektion Kanton Zürich - AWA

