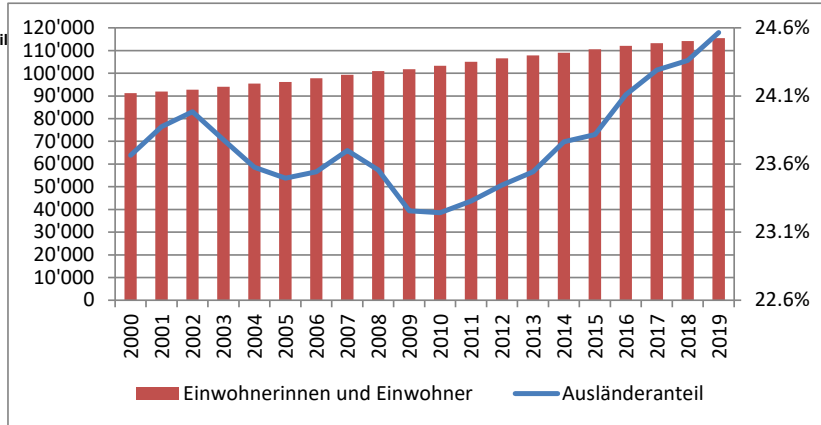


**Einwohnerinnen und Einwohner**

	Total	Schweiz	Ausland	Ausländeranteil
2019	115'492	87'061	28'371	24.6%
2018	114'184	86'311	27'816	24.4%
2017	113'177	85'687	27'490	24.3%
2016	112'121	85'080	27'032	24.1%
2015	110'560	84'228	26'332	23.8%
2014	109'027	83'118	25'909	23.8%
2013	107'799	82'420	25'379	23.5%
2012	106'542	81'562	24'980	23.4%
2011	105'086	80'572	24'514	23.3%
2010	103'259	79'259	24'000	23.5%
2009	101'745	78'082	23'663	23.7%
2008	100'977	77'190	23'787	23.6%
2007	99'304	75'769	23'535	23.3%
2006	97'732	74'723	23'009	23.2%
2005	96'145	73'555	22'590	23.3%
2004	95'482	72'971	22'511	23.4%

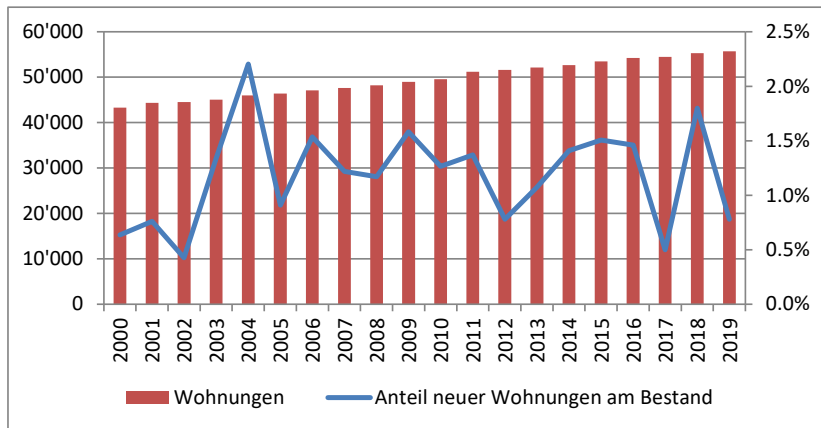
Quelle: Einwohnerkontrolle



**Wohnungen und Wohnungsbau**

	Wohnungen	Neubau	Anteil
2019	55'670	431	0.8%
2018	55'314	964	1.8%
2017	54'452	264	0.5%
2016	54'210	781	1.5%
2015	53'478	793	1.5%
2014	52'668	734	1.4%
2013	52'100	553	1.1%
2012	51'600	399	0.8%
2011	51'200	679	1.4%
2010	49'550	619	1.3%
2009	48'950	763	1.6%
2008	48'200	557	1.2%
2007	47'650	574	1.2%
2006	47'100	713	1.5%
2005	46'400	418	0.9%
2004	46'000	993	2.2%

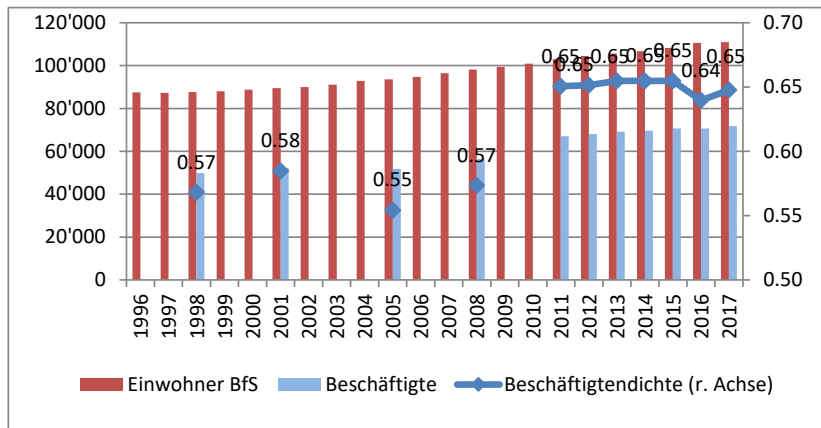
Quelle: Baupolizeiamt GSW



**Beschäftigte und Beschäftigtendichte**

	Einwohner	Beschäftigte	Beschäftigtendichte
2017	110'912	71'832	0.65
2016	110'570	70'719	0.64
2015	108'268	70'633	0.65
2014	106'778	69'711	0.60
2013	105'676	69'195	
2012	104'468	68'063	
2011	103'075	67'054	0.57
2010	100'947		
2009	99'377		
2008	98'238	56'344	0.58
2007	96'462		
2006	94'709		
2005	93'546	51'846	
2004	92'818		0.55
2003	91'159		
2002	90'051		
2001	89'484	52'329	0.57
2000	88'767		
1999	88'013		

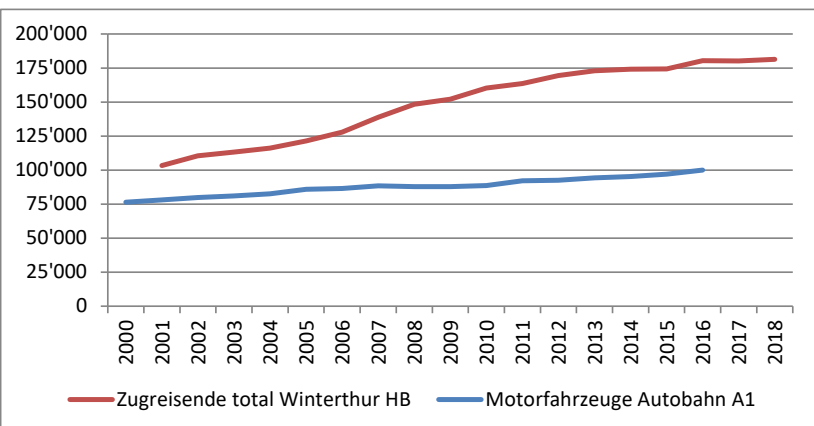
Quelle: Beschäftigungsstatistik BFS, STATENT



**Verkehr**

	Zugreisende total Winterthur HB	Motorfahrzeuge Autobahn A1
2018	181'378	
2017	180'121	
2016	180'418	100'000
2015	174'331	97'100
2014	174'032	95'200
2013	173'035	94'200
2012	169'379	92'500
2011	163'624	92'100
2010	160'243	88'700
2009	152'053	87'800
2008	148'404	87'800
2007	138'713	88'400
2006	127'772	86'500
2005	121'462	85'900
2004	116'139	82'500
2003	113'163	81'000

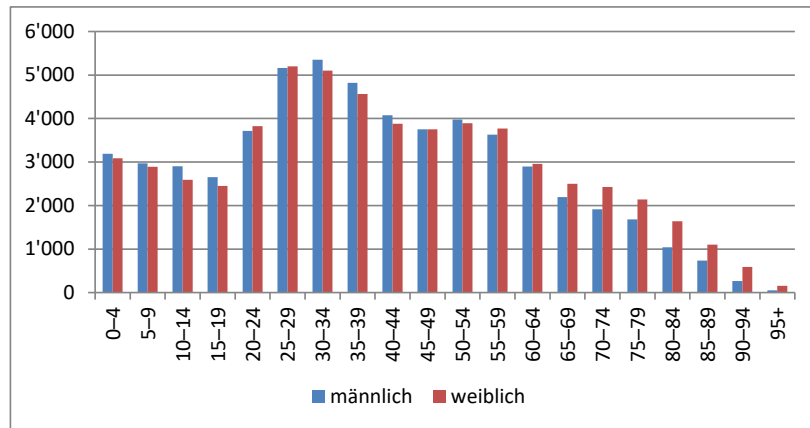
Quelle: SBB, Zürcher Verkehrsverbund



## Altersverteilung Einwohnerinnen und Einwohner 2019

	Total	0-4	5-15	16-19	20-29	30-39	40-49	50-64	65-79	80+
Altstadt – Neuwiesen	6'168	224	263	112	1'554	1'520	687	905	455	448
Lind	5'802	311	512	152	963	1'061	780	1'118	553	352
Heiligberg – Tössfeld –	9'334	414	809	260	1'806	1'832	1'152	1'729	832	500
Talacker	6'496	344	693	223	854	1'047	940	1'308	758	329
Guggenbühl	5'793	385	757	272	786	923	812	1'043	601	214
Grüze – Hegi	8'323	546	1'027	289	1'455	1'831	1'195	1'264	581	135
Zinzikon–Nord	3'609	202	431	144	403	542	520	774	387	206
Waser – Waldegg	6'694	379	664	208	835	913	755	1'232	1'111	597
Seen–West	7'767	481	945	323	1'113	1'200	1'023	1'501	874	307
Seen–Ost	5'491	233	784	278	554	560	781	1'356	747	198
Schlosstal – Dättlau	6'930	390	863	291	912	1'075	1'007	1'481	699	212
Eichlacker – Rossberg	4'196	231	464	142	795	840	554	799	263	108
Rosenberg	5'527	242	620	191	776	837	739	1'148	600	374
Blumenau	4'465	237	435	144	859	828	622	830	365	145
Wülflingen–Ost	3'918	194	421	162	548	585	473	865	427	243
Oberfeld	5'453	313	583	200	819	1'022	800	1'030	477	209
Wülflingen–West	7'085	444	771	233	976	1'215	897	1'462	831	256
Deutweg	7'082	393	791	238	1'098	1'184	1'005	1'304	667	402
Gutschick – Endliker	5'359	312	565	203	799	822	712	973	634	339
Winterthur	115'492	6'275	12'398	4'065	17'905	19'837	15'454	22'122	11'862	5'574

Quelle: Einwohnerkontrolle



## Bauinvestitionen in Tausend Franken (Bauvollendung)

	2012	2013	2014	2015	2016	2017	2018	2019
Ver- und Entsorgung	930	593	53'315	435	10'511	176	1'801	1'447
Strassen u. übrige Infrastr.	160	15'579	3'876	35'474	3'529	1'837	1'512	168
Bildung, Forschung	7'245	98'695	22'916	21'562	69'750	39'204	18'444	7'987
Gesundheit	3'000	3'415	4'151	57'208	14'990	2'686	10'538	14'662
Kultur und Freizeit	16'235	33'722	5'711	1'665	6'820	9'770	18'149	1'220
Einfamilienhäuser	49'693	41'448	50'154	57'572	48'770	25'825	27'054	15'787
Mehrfamilienhäuser	179'163	242'028	368'071	395'082	324'934	199'744	127'822	54'272
Land- und Forstwirtschaft	781	1'360	3'964	6'565	1'555	248	1'495	1'702
Fabrikation und Lager	7'447	37'054	71'181	35'564	12'116	5'890	77'412	19'463
Büro	18'292	156'592	249'050	52'762	74'606	13'624	24'463	4'867
Verkauf, Beherbergung	104'125	35'328	32'895	30'233	15'733	9'045	16'689	7'254
übrige Wirtschaft	6'886	5'450	14'446	13'086	18'940	1'434	578	313
Stadt Winterthur	393'957	671'264	879'730	707'208	602'254	309'483	325'957	129'142

Quelle: Baupolizeiamt GSW

