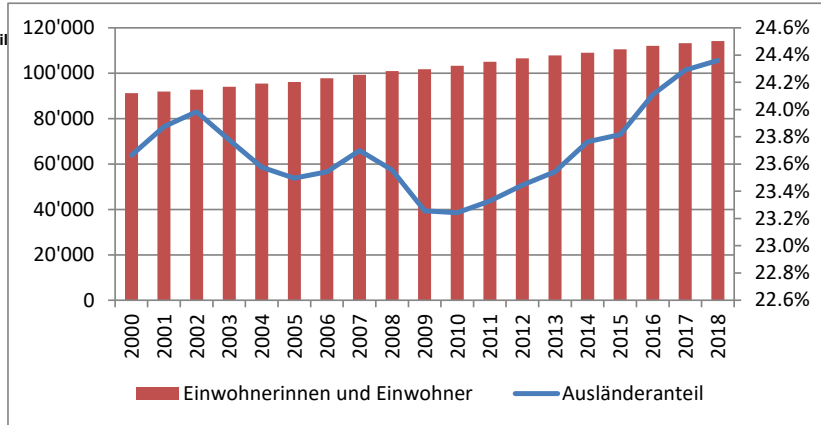


Einwohnerinnen und Einwohner

	Total	Schweiz	Ausland	Ausländeranteil
2018	114'184	86'311	27'816	24.4%
2017	113'177	85'687	27'490	24.3%
2016	112'121	85'080	27'032	24.1%
2015	110'560	84'228	26'332	23.8%
2014	109'027	83'118	25'909	23.8%
2013	107'799	82'420	25'379	23.5%
2012	106'542	81'562	24'980	23.4%
2011	105'086	80'572	24'514	23.3%
2010	103'259	79'259	24'000	23.5%
2009	101'745	78'082	23'663	23.7%
2008	100'977	77'190	23'787	23.6%
2007	99'304	75'769	23'535	23.3%
2006	97'732	74'723	23'009	23.2%
2005	96'145	73'555	22'590	23.3%
2004	95'482	72'971	22'511	23.4%
2003	94'003	71'651	22'352	23.5%

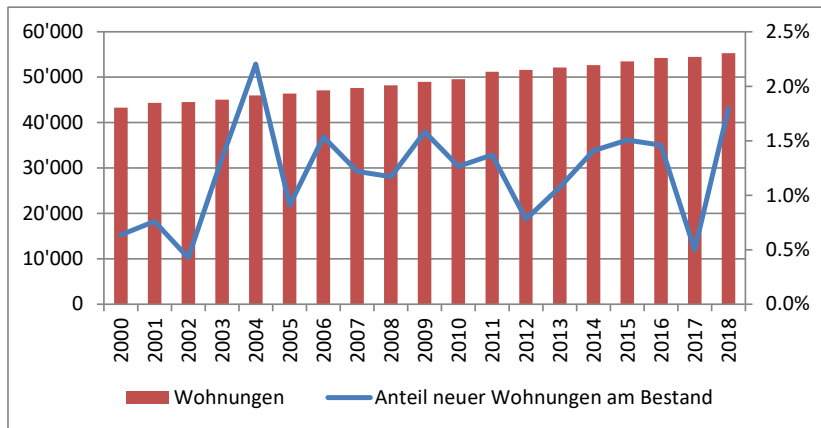
Quelle: Einwohnerkontrolle



Wohnungen und Wohnungsbau

	Wohnungen	Neubau	Anteil
2018	55'314	964	1.8%
2017	54'452	264	0.5%
2016	54'210	781	1.5%
2015	53'478	793	1.5%
2014	52'668	734	1.4%
2013	52'100	553	1.1%
2012	51'600	399	0.8%
2011	51'200	679	1.4%
2010	49'550	619	1.3%
2009	48'950	763	1.6%
2008	48'200	557	1.2%
2007	47'650	574	1.2%
2006	47'100	713	1.5%
2005	46'400	418	0.9%
2004	46'000	993	2.2%
2003	45'061	596	1.3%

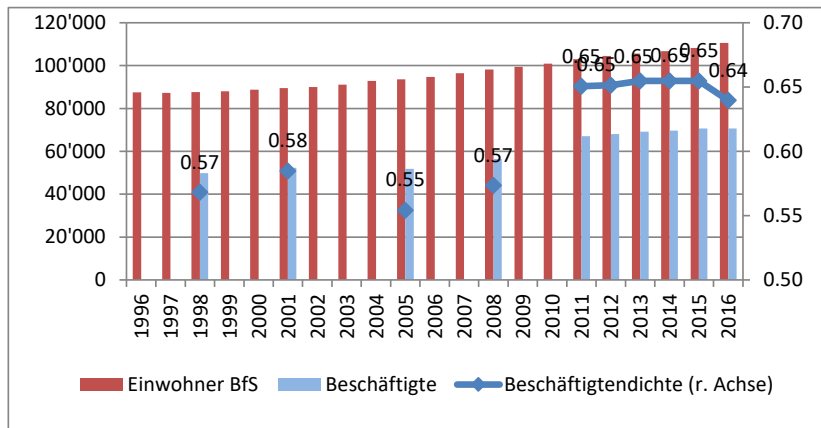
Quelle: Baupolizeiamt GSW



Beschäftigte und Beschäftigtendichte

	Einwohner	Beschäftigte	Beschäftigtendichte
2016	110'570	70'719	1
2015	108'268	70'633	0.65
2014	106'778	69'711	0.60
2013	105'676	69'195	
2012	104'468	68'063	
2011	103'075	67'054	0.57
2010	100'947		
2009	99'377		
2008	98'238	56'344	0.58
2007	96'462		
2006	94'709		
2005	93'546	51'846	
2004	92'818		0.55
2003	91'159		
2002	90'051		
2001	89'484	52'329	0.57
2000	88'767		
1999	88'013		
1998	87'697	49'824	0.65

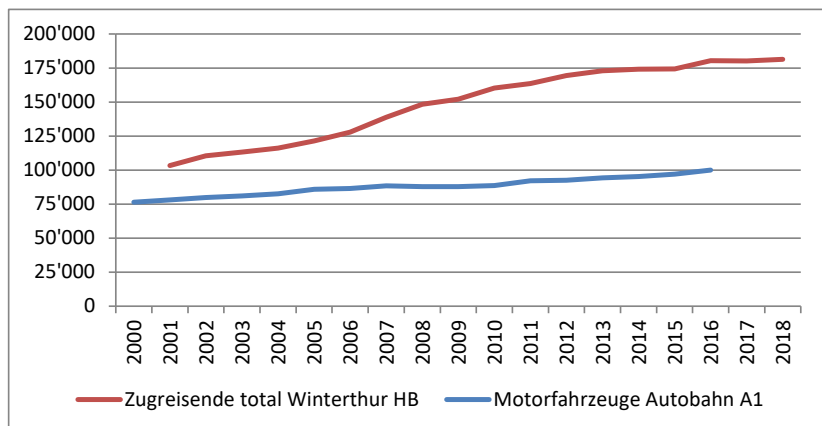
Quelle: Beschäftigungsstatistik BFS, STATENT



Verkehr

	Zugreisende total Winterthur HB	Motorfahrzeuge Autobahn A1
2018	181'378	
2017	180'121	
2016	180'418	100'000
2015	174'331	97'100
2014	174'032	95'200
2013	173'035	94'200
2012	169'379	92'500
2011	163'624	92'100
2010	160'243	88'700
2009	152'053	87'800
2008	148'404	87'800
2007	138'713	88'400
2006	127'772	86'500
2005	121'462	85'900
2004	116'139	82'500
2003	113'163	81'000

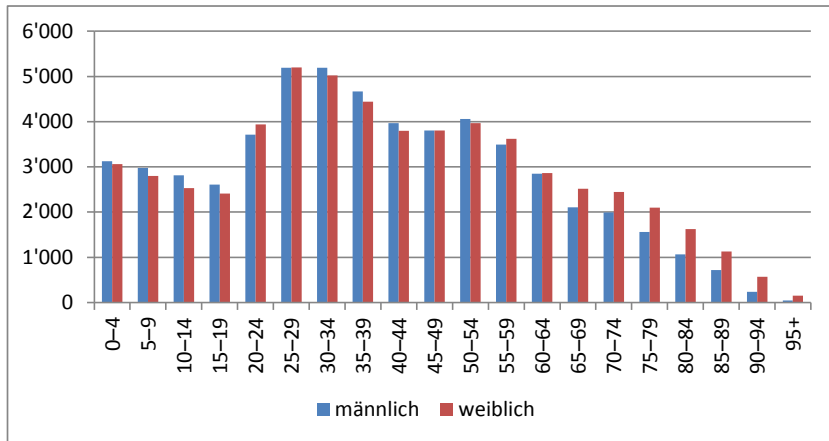
Quelle: SBB, Zürcher Verkehrsverbund



Altersverteilung Einwohnerinnen und Einwohner 2018

	Total	0-4	5-15	16-19	20-29	30-39	40-49	50-64	65-79	80+
Altstadt – Neuwiesen	6'129	229	271	113	1'571	1'423	685	938	436	463
Lind	5'739	310	509	149	953	1'028	785	1'086	568	351
Heiligberg – Tössfeld – Talacker	9'352	410	782	265	1'860	1'809	1'185	1'723	813	505
Guggenbühl	6'596	350	679	218	956	1'046	934	1'320	760	333
Grüze – Hegi	5'812	399	755	252	787	923	809	1'056	601	230
Zinzikon–Nord	7'821	522	945	274	1'362	1'692	1'108	1'225	567	126
Waser – Waldegg	3'531	194	414	136	390	537	520	756	377	207
Seen – West	6'687	360	653	204	847	918	745	1'232	1'141	587
Seen–Ost	7'444	444	874	328	1'083	1'147	972	1'458	848	290
Schlosstal – Dättlau	5'371	251	773	267	506	557	778	1'337	716	186
Eichliacker – Rossberg	6'880	379	850	300	932	1'079	999	1'447	679	215
Rosenberg	4'081	229	440	162	768	796	559	746	264	117
Blumenau	5'563	250	612	196	786	845	754	1'147	602	371
Wüflingen–Ost	4'447	242	448	135	820	839	635	827	364	137
Oberfeld	3'908	214	411	166	540	600	482	831	435	229
Wüflingen–West	5'456	285	581	215	888	999	798	1'012	476	202
Deutweg	7'099	459	755	232	1'027	1'174	914	1'459	816	263
Gutschick – Endliker	6'918	377	781	227	1'123	1'132	970	1'253	659	396
Winterthur	5'350	285	567	207	840	779	741	954	640	337
Winterthur	114'184	6'189	12'100	4'046	18'039	19'323	15'373	21'807	11'762	5'545

Quelle: Einwohnerkontrolle



Bauinvestitionen in Tausend Franken (Bauvollendung)

	2012	2013	2014	2015	2016	2017	2018
Ver- und Entsorgung	930	593	53'315	435	10'511	126	1'581
Strassen u. übrige Infrastr.	160	15'579	3'876	35'144	3'529	1'137	1'512
Bildung, Forschung	7'245	98'695	22'916	21'562	9'235	39'204	18'434
Gesundheit	3'000	3'415	4'151	57'208	14'990	2'686	10'538
Kultur und Freizeit	16'235	33'722	5'711	1'665	6'820	9'770	17'459
Einfamilienhäuser	49'693	41'448	50'134	57'291	47'818	25'638	25'230
Mehrfamilienhäuser	179'144	242'028	367'976	395'062	324'665	151'445	77'692
Land- und Forstwirtschaft	381	1'360	3'964	6'565	1'555	248	595
Fabrikation und Lager	7'410	37'054	71'081	35'384	12'116	5'890	76'998
Büro	18'292	156'592	248'850	50'812	74'606	13'194	23'983
Verkauf, Beherbergung	104'125	34'328	32'895	30'233	15'733	9'020	14'462
übrige Wirtschaft	6'886	5'450	14'441	13'086	18'940	1'434	578
Stadt Winterthur	393'501	670'264	879'310	704'447	540'518	259'792	269'062

Quelle: Baupolizeiamt GSW

