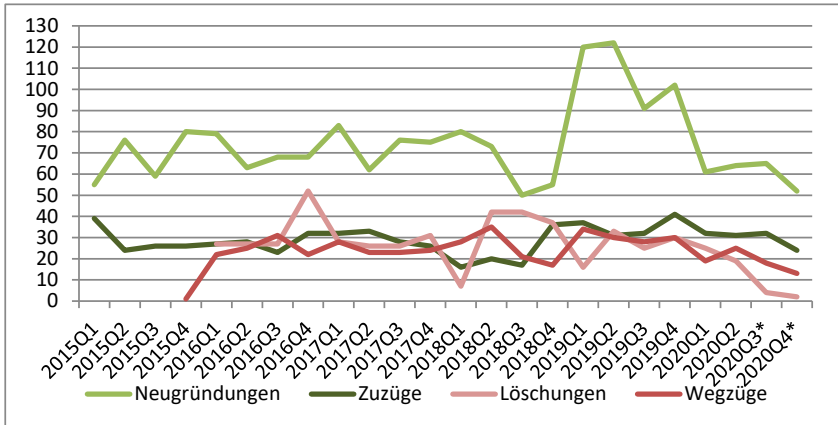


Firmen quartalsweise nur jur. Personen

	Neugründungen	Zuzüge	Löschungen	Wegzüge
2020Q4*	52	24	2	13
2020Q3*	65	32	4	18
2020Q2	64	31	19	25
2020Q1	61	32	25	19
2019Q4	102	41	30	30
2019Q3	91	32	25	28
2019Q2	122	31	33	30
2019Q1	120	37	16	34
2018Q4	55	36	37	17
2018Q3	50	17	42	21
2018Q2	73	20	42	35
2018Q1	80	16	7	28
2017Q4	75	26	31	24
2017Q3	76	28	26	23
2017Q2	62	33	26	23
2017Q1	83	32	28	28

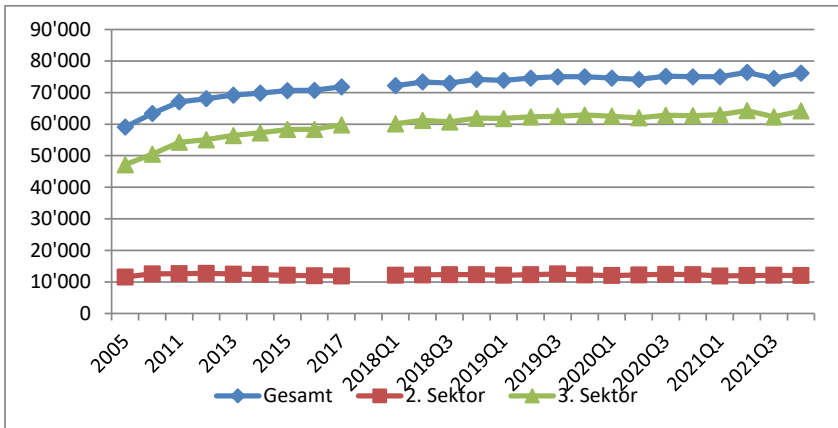
Quelle: Steueramt Winterthur * unvollständig



Beschäftigte quartalsweise

	Gesamt	2. Sektor	3. Sektor
2021Q4	76'200	12'000	64'200
2021Q3	74'500	12'100	62'300
2021Q2	76'400	12'000	64'300
2021Q1	75'000	11'900	63'000
2020Q4	75'000	12'300	62'700
2020Q3	75'200	12'400	62'800
2020Q2	74'200	12'200	62'000
2020Q1	74'600	12'000	62'500
2019Q4	75'000	12'200	62'900
2019Q3	75'000	12'500	62'500
2019Q2	74'600	12'300	62'300
2019Q1	73'900	12'100	61'800
2018Q4	74'200	12'300	61'900
2018Q3	73'000	12'300	60'700
2018Q2	73'400	12'200	61'200
2018Q1	72'200	12'100	60'100

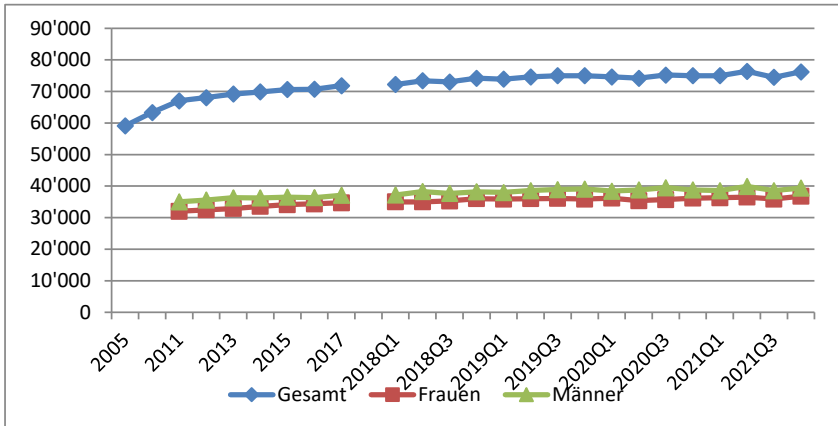
Quelle: Beschäftigungsstatistik BFS



Beschäftigte quartalsweise

	Gesamt	Frauen	Männer
2021Q4	76'200	36'800	39'400
2021Q3	74'500	35'900	38'600
2021Q2	76'400	36'500	39'900
2021Q1	75'000	36'300	38'600
2020Q4	75'000	36'200	38'800
2020Q3	75'200	35'700	39'500
2020Q2	74'200	35'400	38'800
2020Q1	74'600	36'200	38'400
2019Q4	75'000	35'900	39'100
2019Q3	75'000	36'100	38'900
2019Q2	74'600	36'000	38'600
2019Q1	73'900	35'900	38'000
2018Q4	74'200	36'000	38'200
2018Q3	73'000	35'300	37'700
2018Q2	73'400	35'000	38'300
2018Q1	72'200	35'000	37'200

Quelle: Beschäftigungsstatistik BFS



Arbeitslose monatlich

	Anzahl	Quote	Stellen-suchende	Offene Stellen
Feb 22	1'381	2.2%	2'558	795
Jan 22	1'421	2.3%	2'604	717
Dez 21	1'405	2.2%	2'587	569
Nov 21	1'352	2.2%	2'581	514
Okt 21	1'472	2.4%	2'663	489
Sep 21	1'540	2.5%	2'758	801
Aug 21	1'598	2.6%	2'841	585
Jul 21	1'637	2.6%	2'978	502
Jun 21	1'685	2.7%	3'106	998
Mai 21	1'802	2.9%	3'228	915
Apr 21	1'919	3.1%	3'363	810
Mär 21	2'025	3.2%	3'404	655
Feb 21	2'131	3.4%	3'451	638
Jan 21	2'096	3.4%	3'456	337
Dez 20	2'027	3.2%	3'427	264
Nov 20	1'859	3.0%	3'302	292

Quelle: Volkswirtschaftsdirektion Kanton Zürich - AWA

