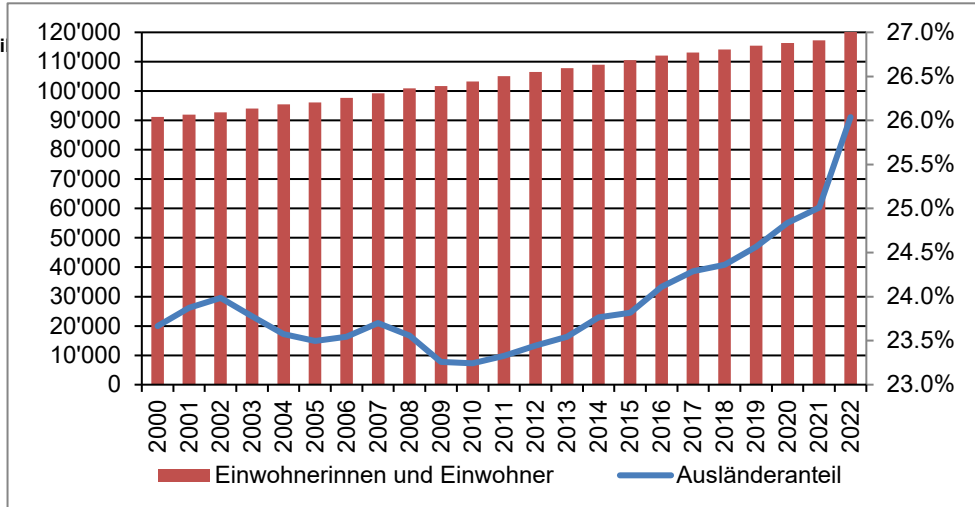


Einwohnerinnen und Einwohner

	Total	Schweiz	Ausland	Ausländeranteil
2022	120'222	88'846	31'303	26.0%
2021	117'289	87'957	29'332	25.0%
2020	116'404	87'492	28'912	24.8%
2019	115'492	87'061	28'371	24.6%
2018	114'184	86'311	27'816	24.4%
2017	113'177	85'687	27'490	24.3%
2016	112'121	85'080	27'032	24.1%
2015	110'560	84'228	26'332	23.8%
2014	109'027	83'118	25'909	23.8%
2013	107'799	82'420	25'379	23.5%
2012	106'542	81'562	24'980	23.4%
2011	105'086	80'572	24'514	23.3%
2010	103'259	79'259	24'000	23.5%
2009	101'745	78'082	23'663	23.7%
2008	100'977	77'190	23'787	23.6%
2007	99'304	75'769	23'535	23.3%

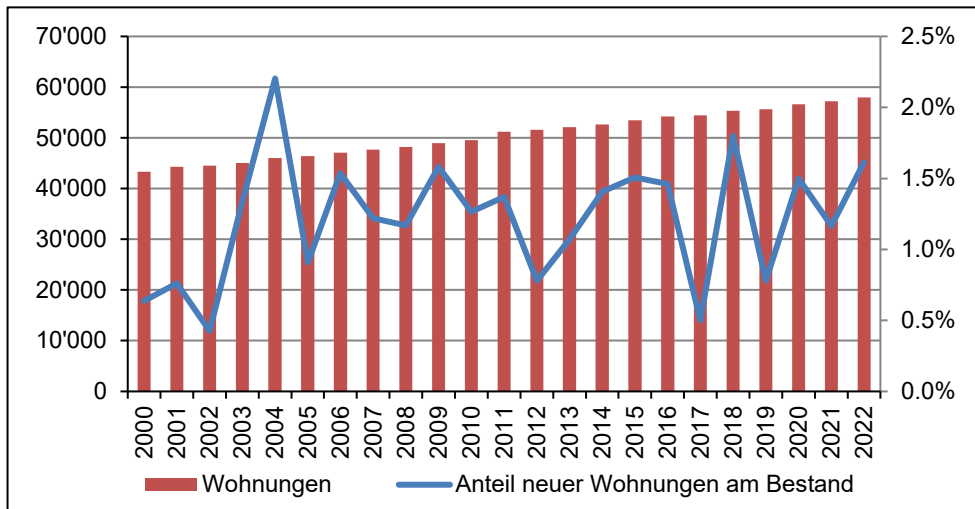
Quelle: Einwohnerkontrolle



Wohnungen und Wohnungsbau

	Wohnungen	Neubau	Anteil
2022	57'971	935	1.6%
2021	57'253	660	1.2%
2020	56'643	849	1.5%
2019	55'670	431	0.8%
2018	55'314	964	1.8%
2017	54'452	264	0.5%
2016	54'210	781	1.5%
2015	53'478	793	1.5%
2014	52'668	734	1.4%
2013	52'100	553	1.1%
2012	51'600	399	0.8%
2011	51'200	679	1.4%
2010	49'550	619	1.3%
2009	48'950	763	1.6%
2008	48'200	557	1.2%
2007	47'650	574	1.2%

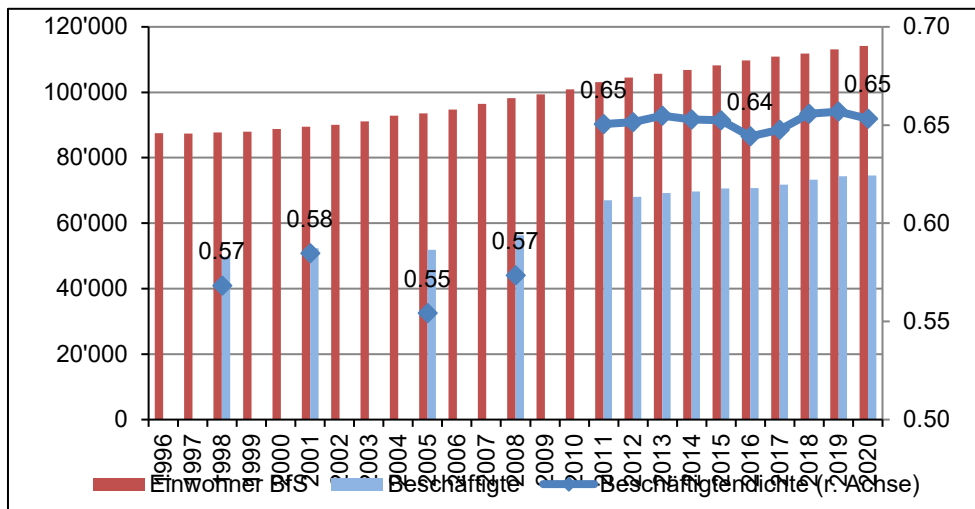
Quelle: Baupolizeiamt GSW



Beschäftigte und Beschäftigtendichte

	Einwohner	Beschäftigte	Beschäftigtendichte
2020	114'220	74'618	0.65
2019	113'173	74'337	0.66
2018	111'851	73'339	0.66
2017	110'912	71'832	0.65
2016	110'570	70'719	0.64
2015	108'268	70'633	0.65
2014	106'778	69'711	0.60
2013	105'676	69'195	
2012	104'468	68'063	
2011	103'075	67'054	0.57
2010	100'947		
2009	99'377		
2008	98'238	56'344	0.58
2007	96'462		
2006	94'709		
2005	93'546	51'846	
2004	92'818		0.55
2003	91'159		
2002	90'051		

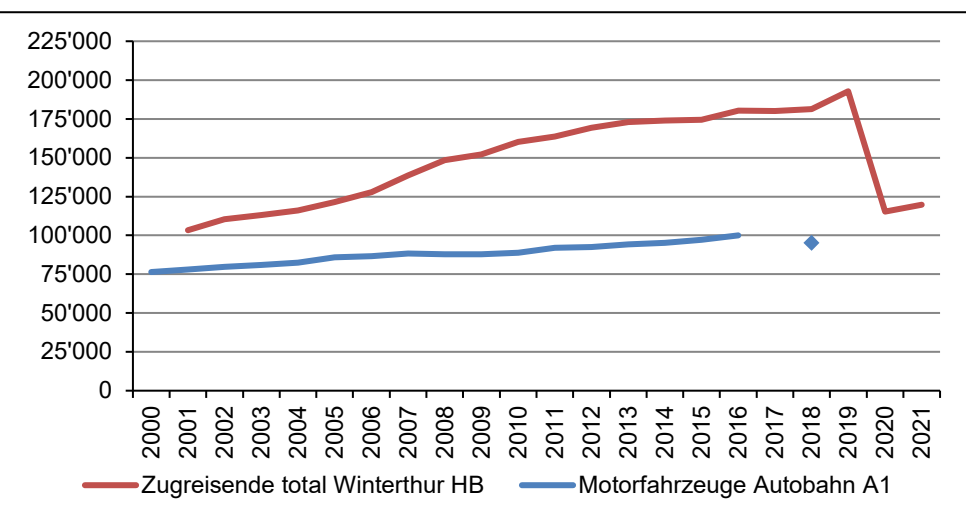
Quelle: Beschäftigungsstatistik BFS, STATENT



Verkehr

	Zugreisende total Winterthur HB	Motorfahrzeuge Autobahn A1
2021	119'629	
2020	115'246	
2019	192'782	
2018	181'378	95'050
2017	180'121	
2016	180'418	100'000
2015	174'331	97'100
2014	174'032	95'200
2013	173'035	94'200
2012	169'564	92'500
2011	163'767	92'100
2010	160'343	88'700
2009	151'965	87'800
2008	148'471	87'800
2007	138'713	88'400
2006	127'772	86'500

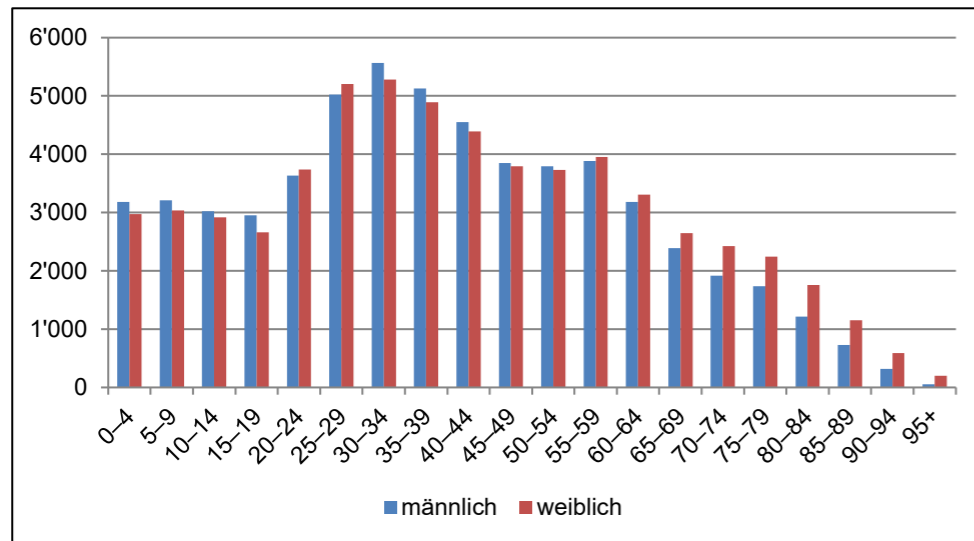
Quelle: SBB, Zürcher Verkehrsverbund, Tiefbauamt, Raum- und Verkehrsplanung



Altersverteilung Einwohnerinnen und Einwohner 2022

	Total	0-4	5-15	16-19	20-29	30-39	40-49	50-64	65-79	80+
Altstadt – Neuwiesen	6'244	203	282	106	1'491	1'584	734	869	519	456
Lind	5'937	272	570	189	907	1'164	774	1'066	652	343
Heiligberg – Tössfeld –	10'369	501	913	334	1'859	2'104	1'363	1'800	1'041	454
Talacker	6'561	353	743	259	798	1'037	957	1'261	820	333
Guggenbühl	5'825	354	827	264	722	969	842	972	639	236
Grüze – Hegi	9'576	633	1'183	312	1'560	2'020	1'447	1'366	778	277
Zinzikon–Nord	3'615	181	453	147	380	505	539	735	472	203
Waser – Waldegg	6'833	318	768	263	772	892	876	1'199	1'091	654
Seen–West	8'162	494	1'024	369	1'070	1'228	1'101	1'588	923	365
Seen–Ost	5'759	244	784	305	525	632	757	1'386	880	246
Schlosstal – Dättlau	7'123	355	893	282	951	1'076	1'059	1'426	838	243
Eichliacker – Rossberg	4'299	224	466	111	793	890	597	773	325	120
Rosenberg	5'607	263	627	216	711	882	778	1'129	638	363
Blumenau	4'555	208	418	160	867	907	614	813	417	151
Wüflingen–Ost	4'300	217	474	169	613	675	527	815	512	298
Oberfeld	5'394	314	579	199	743	1'067	788	976	515	213
Wüflingen–West	7'307	424	865	280	918	1'194	1'036	1'369	922	299
Deutweg	7'289	316	819	294	1'117	1'203	1'064	1'332	708	436
Gutschick – Endliker	5'467	279	603	242	801	837	735	979	671	320
Winterthur	120'222	6'153	13'291	4'501	17'598	20'866	16'588	21'854	13'361	6'010

Quelle: Einwohnerkontrolle



Bauinvestitionen in Tausend Franken (Bauvollendung)

	2012	2013	2014	2015	2016	2017	2018	2019	2020	2021	2022
Ver- und Entsorgung	930	593	53'315	435	10'511	496	1'801	2'378	6'667	7'819	178
Strassen u. übrige Infrastr	160	15'579	3'881	35'639	3'589	1'837	1'753	273	6'648	5'527	484
Bildung, Forschung	7'245	98'695	22'916	21'562	69'750	39'204	59'714	16'004	107'717	36'905	56'650
Gesundheit	3'000	3'415	4'151	57'235	14'990	3'829	28'838	14'662	20'615	43'543	3'787
Kultur und Freizeit	16'235	33'722	5'711	1'665	75'024	9'770	18'295	1'482	24'362	17'487	6'149
Einfamilienhäuser	49'693	41'446	58'349	60'162	49'339	32'739	34'905	31'004	34'669	32'766	29'155
Mehrfamilienhäuser	179'163	242'176	367'821	393'792	357'612	217'741	284'000	126'571	191'492	215'100	147'929
Land- und Forstwirtschaft	781	1'360	3'964	6'565	1'555	248	1'495	1'709	958	71	1'050
Fabrikation und Lager	7'447	37'054	70'931	35'584	12'166	6'040	81'870	29'193	93'162	17'903	21'647
Büro	18'292	156'592	242'468	52'932	74'606	17'309	27'578	17'589	22'516	11'696	10'905
Verkauf, Beherbergung	104'125	35'378	32'914	30'263	15'738	10'145	37'147	82'390	13'705	22'599	16'696
übrige Wirtschaft	6'886	5'450	14'556	13'086	18'940	1'434	587	1'574	9'021	18'545	1'778
Stadt Winterthur	393'957	671'460	880'977	708'920	703'820	340'792	577'983	324'829	531'532	429'961	296'408

Quelle: Baupolizeiamt GSW

