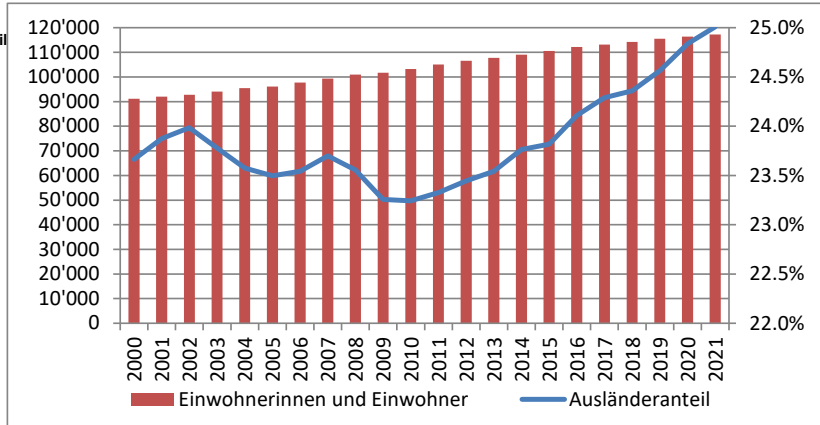


**Einwohnerinnen und Einwohner**

	Total	Schweiz	Ausland	Ausländeranteil
2021	117'289	87'957	29'332	25.0%
2020	116'404	87'492	28'912	24.8%
2019	115'492	87'061	28'371	24.6%
2018	114'184	86'311	27'816	24.4%
2017	113'177	85'687	27'490	24.3%
2016	112'121	85'080	27'032	24.1%
2015	110'560	84'228	26'332	23.8%
2014	109'027	83'118	25'909	23.8%
2013	107'799	82'420	25'379	23.5%
2012	106'542	81'562	24'980	23.4%
2011	105'086	80'572	24'514	23.3%
2010	103'259	79'259	24'000	23.5%
2009	101'745	78'082	23'663	23.7%
2008	100'977	77'190	23'787	23.6%
2007	99'304	75'769	23'535	23.3%
2006	97'732	74'723	23'009	23.2%

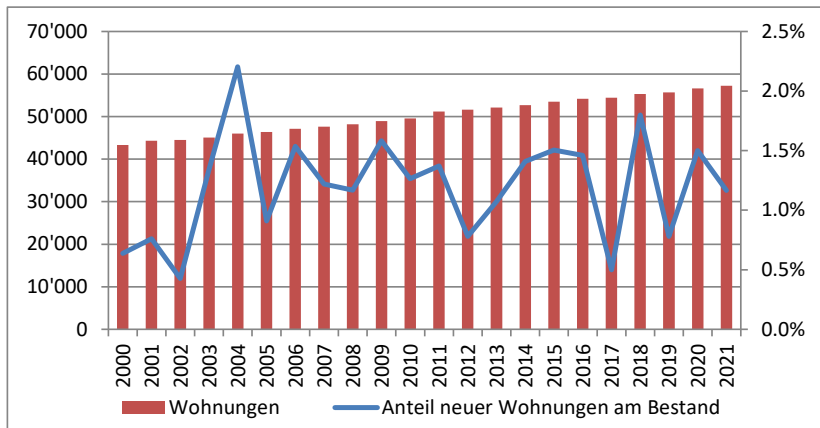
Quelle: Einwohnerkontrolle



**Wohnungen und Wohnungsbau**

	Wohnungen	Neubau	Anteil
2021	57'253	660	1.2%
2020	56'643	849	1.5%
2019	55'670	431	0.8%
2018	55'314	964	1.8%
2017	54'452	264	0.5%
2016	54'210	781	1.5%
2015	53'478	793	1.5%
2014	52'668	734	1.4%
2013	52'100	553	1.1%
2012	51'600	399	0.8%
2011	51'200	679	1.4%
2010	49'550	619	1.3%
2009	48'950	763	1.6%
2008	48'200	557	1.2%
2007	47'650	574	1.2%
2006	47'100	713	1.5%

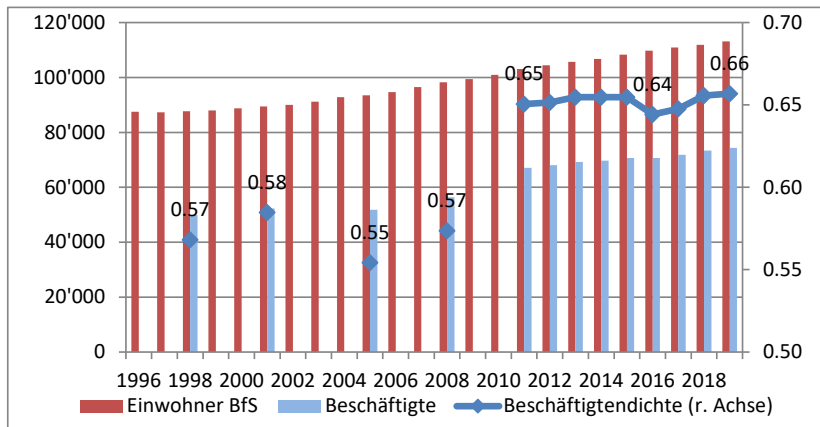
Quelle: Baupolizeiamt GSW



**Beschäftigte und Beschäftigtendichte**

	Einwohner	Beschäftigte	Beschäftigtendichte
2019	113'173	74'337	0.66
2018	111'851	73'339	0.66
2017	110'912	71'832	0.65
2016	110'570	70'719	0.64
2015	108'268	70'633	0.65
2014	106'778	69'711	0.60
2013	105'676	69'195	
2012	104'468	68'063	
2011	103'075	67'054	0.57
2010	100'947		
2009	99'377		
2008	98'238	56'344	0.58
2007	96'462		
2006	94'709		
2005	93'546	51'846	
2004	92'818		0.55
2003	91'159		
2002	90'051		
2001	89'484	52'329	0.57

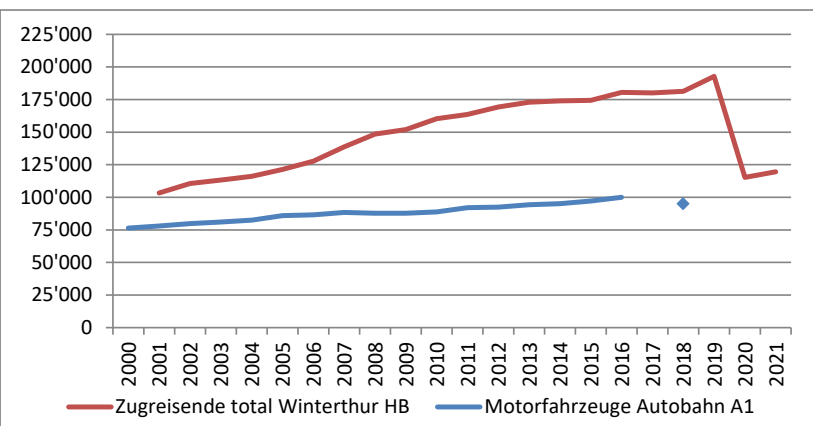
Quelle: Beschäftigungsstatistik BFS, STATENT



**Verkehr**

	Zugreisende total Winterthur HB	Motorfahrzeuge Autobahn A1
2021	119'629	
2020	115'246	
2019	192'782	
2018	181'378	95'050
2017	180'121	
2016	180'418	100'000
2015	174'331	97'100
2014	174'032	95'200
2013	173'035	94'200
2012	169'564	92'500
2011	163'767	92'100
2010	160'343	88'700
2009	151'965	87'800
2008	148'471	87'800
2007	138'713	88'400
2006	127'772	86'500

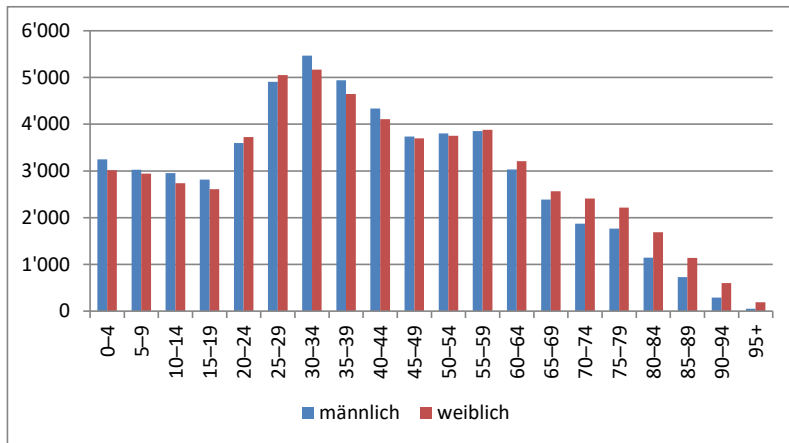
Quelle: SBB, Zürcher Verkehrsverbund, Tiefbauamt, Raum- und Verkehrsplanung



## Altersverteilung Einwohnerinnen und Einwohner 2021

	Total	0-4	5-15	16-19	20-29	30-39	40-49	50-64	65-79	80+
Altstadt – Neuwiesen	6'045	217	250	130	1'420	1'543	690	870	510	415
Lind	5'777	297	470	211	921	1'085	763	1'047	653	330
Heiligberg – Tössfeld – Talacker	10'087	518	779	386	1'853	2'037	1'275	1'726	1'038	475
Guggenbühl	6'483	345	646	305	821	1'026	935	1'237	809	359
Grüze – Hegi	5'779	359	714	341	731	956	800	981	658	239
Zinzikon–Nord	8'739	594	1'020	381	1'365	1'823	1'367	1'266	737	186
Waser – Waldegg	3'565	195	413	188	359	518	539	742	452	159
Seen–West	6'722	335	647	316	773	908	797	1'184	1'132	630
Seen–Ost	7'957	494	912	450	1'038	1'191	1'037	1'546	932	357
Schlosstal – Dättlau	5'560	228	705	354	514	600	730	1'346	855	228
Eichliacker – Rossberg	7'066	373	789	364	952	1'054	1'028	1'443	814	249
Rosenberg	4'171	229	431	147	769	833	562	771	305	124
Blumenau	5'495	253	548	266	696	858	757	1'094	647	376
Wüflingen–Ost	4'579	217	382	198	895	892	620	811	411	153
Oberfeld	4'186	219	413	207	585	656	523	807	500	276
Wüflingen–West	5'413	309	526	256	772	1'050	764	1'001	519	216
Deutweg	7'212	419	779	318	926	1'217	965	1'382	901	305
Gutschick – Endliker	7'058	359	713	325	1'098	1'154	1'020	1'305	687	397
Winterthur	5'395	298	522	284	798	817	699	968	660	349
	117'289	6'258	11'659	5'427	17'286	20'218	15'871	21'527	13'220	5'823

Quelle: Einwohnerkontrolle



## Bauinvestitionen in Tausend Franken (Bauvollendung)

	2012	2013	2014	2015	2016	2017	2018	2019	2020	2021
Ver- und Entsorgung	930	593	53'315	435	10'511	496	1'801	2'378	6'667	7'819
Strassen u. übrige Infrastr.	160	15'579	3'881	35'639	3'589	1'837	1'753	273	6'648	5'527
Bildung, Forschung	7'245	98'695	22'916	21'562	69'750	39'204	59'714	16'004	107'717	36'905
Gesundheit	3'000	3'415	4'151	57'235	14'990	3'829	28'838	14'662	20'615	43'543
Kultur und Freizeit	16'235	33'722	5'711	1'665	75'024	9'770	18'295	1'482	24'362	17'487
Einfamilienhäuser	49'693	41'446	58'349	60'162	49'339	32'739	34'905	31'004	34'669	32'766
Mehrfamilienhäuser	179'163	242'176	367'821	393'792	357'612	217'741	284'000	126'571	191'492	215'100
Land- und Forstwirtschaft	781	1'360	3'964	6'565	1'555	248	1'495	1'709	958	71
Fabrikation und Lager	7'447	37'054	70'931	35'584	12'166	6'040	81'870	29'193	93'162	17'903
Büro	18'292	156'592	242'468	52'932	74'606	17'309	27'578	17'589	22'516	11'696
Verkauf, Beherbergung	104'125	35'378	32'914	30'263	15'738	10'145	37'147	82'390	13'705	22'599
übrige Wirtschaft	6'886	5'450	14'556	13'086	18'940	1'434	587	1'574	9'021	18'545
Stadt Winterthur	393'957	671'460	880'977	708'920	703'820	340'792	577'983	324'829	531'532	429'961

Quelle: Baupolizeiamt GSW

