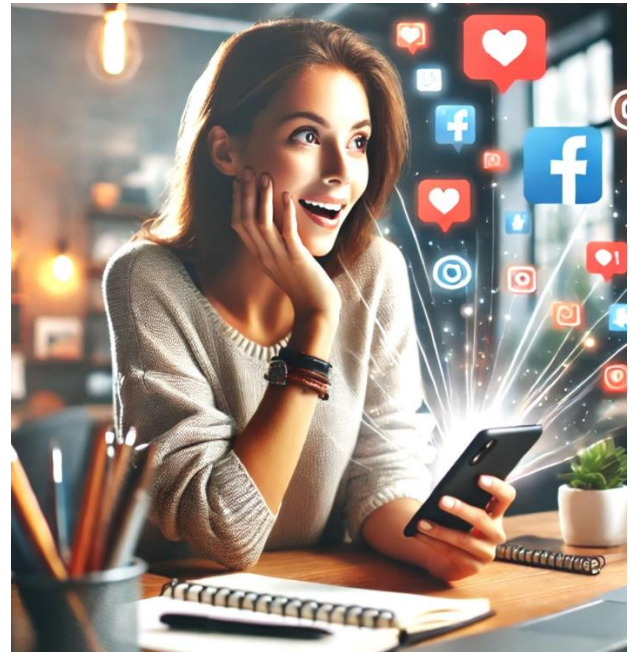




CulturAI



Die Suche nach passenden Kulturveranstaltungen in Winterthur ist oft mühsam, da Informationen auf mehreren Plattformen verstreut sind und die Filtermöglichkeiten begrenzt sind. Um dies zu verbessern, entwickelt die Stadt eine KI-gestützte Plattform, die Kulturangebote individuell empfiehlt.

In Winterthur gibt es zahlreiche Kulturveranstaltungen, doch die Suche nach passenden Events ist oft umständlich. Nutzer:innen müssen verschiedene Plattformen durchforsten, während die vorhandenen Filter meist nur grundlegende Kriterien wie Datum oder Ort berücksichtigen. Dies kann dazu führen, dass kleinere Veranstaltungen übersehen werden. Viele Menschen wünschen sich personalisierte Empfehlungen, die ihre Vorlieben, die geplante Begleitung oder ihre aktuelle Stimmung einbeziehen. Genau hier setzt der KI-gestützte Kulturkalender an.

Das Projekt entwickelt eine intelligente Plattform, die Kulturangebote individuell empfiehlt. Nutzer:innen können ihre Interessen angeben und erhalten darauf basierende Vorschläge, die sich in Echtzeit aktualisieren. Die Plattform ermöglicht zudem eine direkte Integration der Veranstaltungen in den persönlichen Kalender. Dadurch wird nicht nur der Zugang zur Kultur erleichtert, sondern auch die Sichtbarkeit kleinerer Veranstaltungen erhöht. Individuelle Empfehlungen machen das gesamte Kulturangebot Winterthurs zugänglicher und unterstützen die kulturelle Vielfalt in der Stadt. Der Einsatz von KI unterstreicht zudem Winterthurs modernes Kulturprofil und stärkt das innovative Stadtimage.

Dieses Projekt wird durch die Stadt Winterthur umgesetzt, wobei das Amt für Kultur die Projektleitung übernimmt.

Weitere Auskünfte erteilt auf Anfrage die [Programmleitung Smart City](#).