

#4 Whodunit?

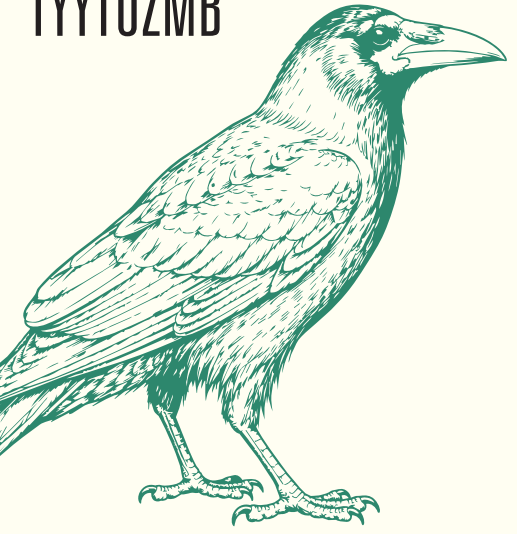
Wer hat das Wisent aus dem Bruderhaus womit entführt und an welcher Haltestelle befindet es sich jetzt? Begib dich auf die Spur des Wisent, finde Täter:in, Tatwerkzeug und Haltestelle und kombiniere die ersten Buchstaben der Wörter zum Lösungswort (3 Buchstaben).



#5 Caesar-Chiffre

Geh dorthin, wo sich die Saatkrähe in Winterthur zuhause fühlt oder wo du die Federn einer Saatkrähe bestimmen lassen kannst. Dort findest du eine Chiffrierscheibe, um diesen Code zu knacken:

TYYTUZMB



Alle Rätsel gelöst?

Konntest du alle Rätsel lösen? Dann mach jetzt mit deinem Lösungssatz bei unserem Gewinnspiel mit! Scanne einfach den QR-Code und fülle das Formular aus.

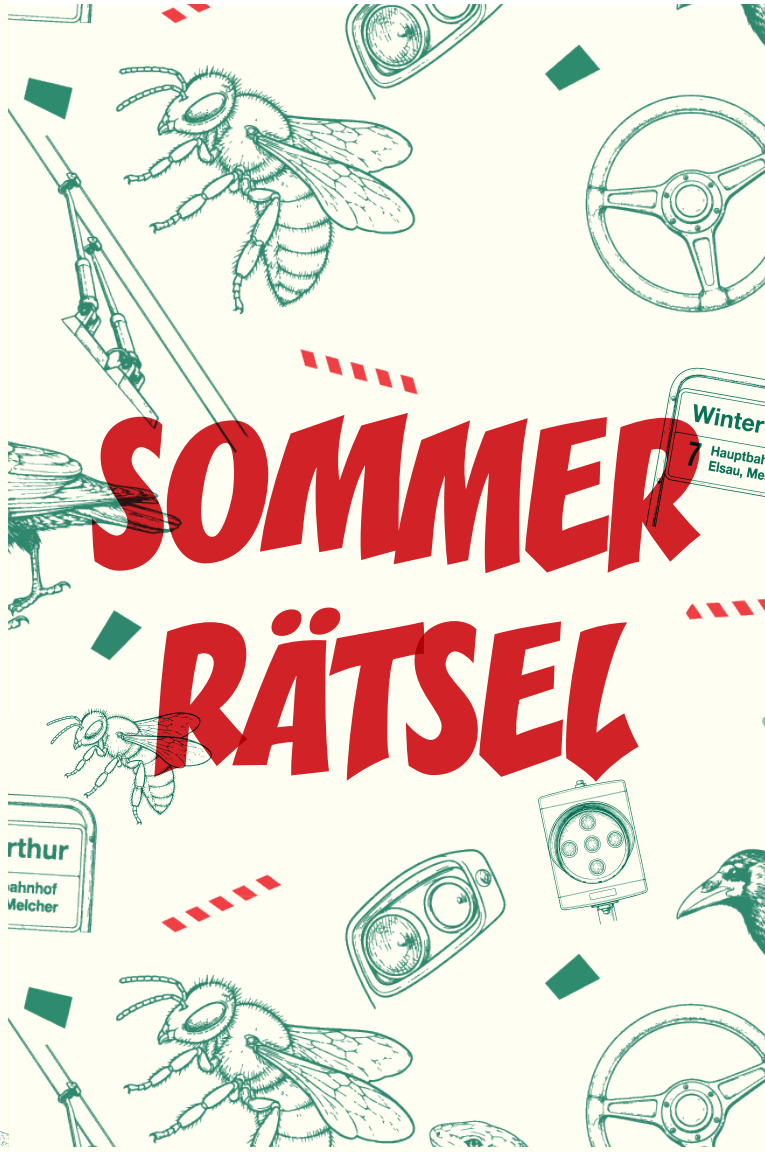
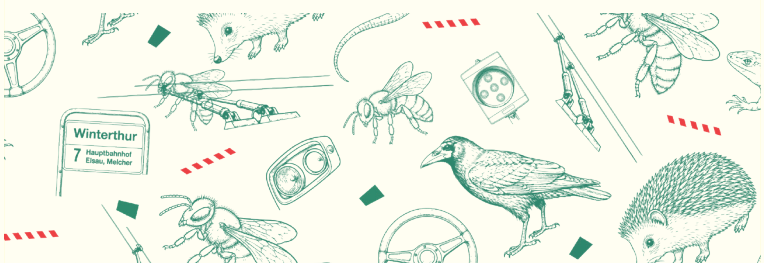
Du knobelst und knobelst, aber kommst einfach nicht weiter? Schau mal an den Bushaltestellen vorbei, die in den Rätseln vorkommen, besuche unsere Social Media Kanäle, das Naturmuseum oder das ZVV Contact Center am Hauptbahnhof und hole dir ein paar Tipps ab.



Extra: Zeig uns, wie du als Detektiv:in in der Stadt unterwegs bist und lade dein Rätsel-Foto hoch.

Stadtbus und das Naturmuseum wünschen dir ganz viel Erfolg! Wir benachrichtigen dich nach dem Ende des Rätselspasses, wenn du gewonnen hast. Deinen Preis kannst du im ZVV Contact Center am Hauptbahnhof abholen.

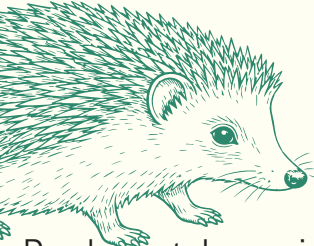
Die Teilnahmebedingungen und weitere Infos findest du auf den Webseiten von Stadtbus und dem Naturmuseum.



Dein Winterthurer Rätsepass

Rätsel dich durch den Winterthurer Sommer! Stadtbuss und das Naturmuseum laden dich ein, in die Welt der Tiere und Busse einzutauchen, Neues zu lernen und die fünf kniffligen Rätsel zu lösen.

Wie funktioniert's? Ganz einfach: Löse alle Rätsel aus diesem Heft und erhalte so den Lösungssatz. Scanne den QR Code auf der letzten Seite und gib deine Lösung ein. So nimmst du an der grossen Verlosung teil. Du kommst nicht mehr weiter? Auf den Social Media Kanälen von Stadtbuss und dem Naturmuseum gibt es immer wieder hilfreiche Tipps.



Das kannst du gewinnen:

- Exklusive Führung im Naturmuseum für deine private Gruppe (bis zu 15 Personen)
- Monatsabo für den Winterthurer Bus für ein Erwachsenen und ein Kind (oder öV-Gutschein im gleichen Wert)
- Exklusive Führung durch das Winterthurer Busdepot
- Kleine Trostpreise von Stadtbuss und dem Naturmuseum



#1 Logical

Welches Tier hat welche Lieblingsfarbe, Eigenschaft und wohnt an welcher Haltestelle? Löse das Logical, um den ersten Teil des Lösungssatzes zu vervollständigen und setze die Lösungen der beiden Fragen in den folgenden Satz ein:

«... an der Haltestelle ...»

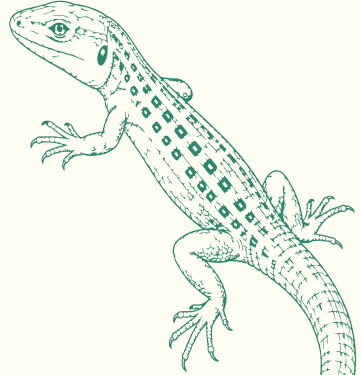
Die Fragen, die du dazu beantworten musst:

1. Welches Tier ist neugierig?
2. Welche Haltestelle befindet sich ganz rechts?

Haltestelle				
Tier				
Farbe				
Eigenschaft				

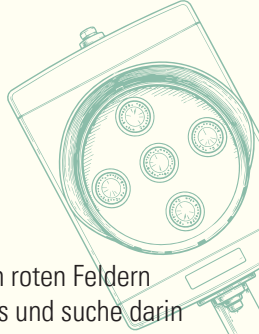
Hinweise:

1. Es gibt eine Haltestelle namens Schulhaus Seen.
2. Der Fink ist blau.
3. Die Biene wohnt neben der Eidechse.
4. Die Eidechse befindet sich an der Haltestelle ganz rechts.
5. Der Keiler wohnt bei Jonas Furrer.
6. Das kreative Tier wohnt am Obstgartenweg.
7. Die Eidechse ist stark.
8. Das braune Tier ist aufmerksam.
9. Der linke Nachbar der Eidechse ist grün.
10. Die Haltestelle Freizeitanlage befindet sich am Rand.
11. Die Nachbarn am Obstgartenweg sind braun und orange.
12. Die Eidechse befindet sich nicht an der Haltestelle Freizeitanlage.



#2 Rebus

Finde und löse den Rebus, der aus drei Teilen besteht. Den jeweiligen Teil des Rebus findest du an diesen geheimen Orten:



#3 Sudoku

Löse das Sudoku. Die drei Nummern in den roten Feldern ergeben eine Busnummer. Finde diesen Bus und suche darin das Lösungswort.

Tipp: Die Busnummer steht immer vorne und hinten auf den Bussen. Beim gesuchten Modell handelt es sich um einen der längsten Busse, die es bei Stadtbuss gibt.

5				7				
6			1	9	5			
	9	8					6	
8				6				3
4			8		3			1
7				2				6
	6						2	8
			4	1	9			5
				8			7	9