



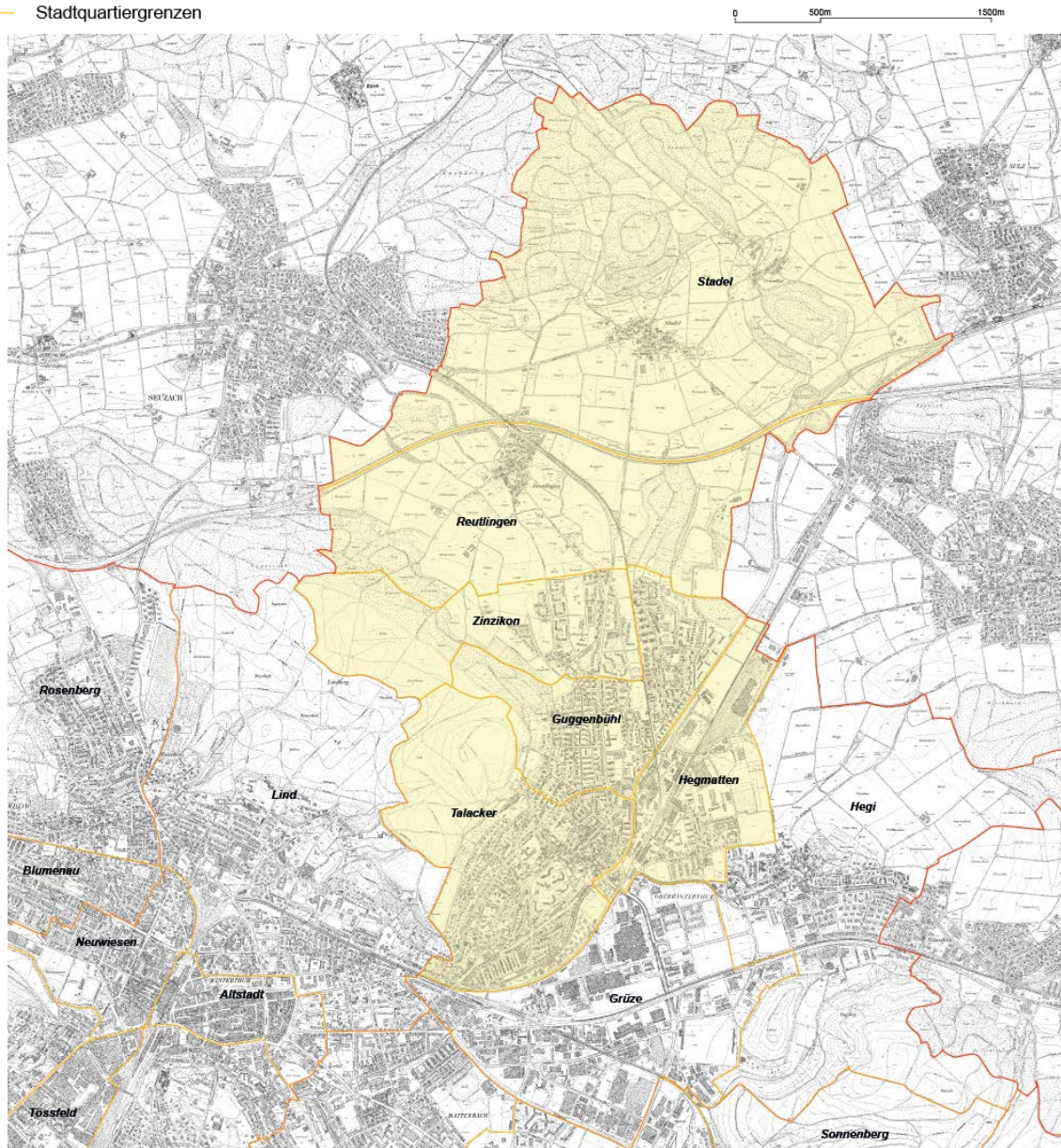


## Gebiet des Quartierentwicklungsleitbildes

-  Untersuchungsgebiet
-  Stadtgrenze
-  Stadtteilgrenzen
-  Stadtquartiergrenzen



Als Untersuchungsgebiet wurden von der Stadtentwicklung und dem Amt für Städtebau Winterthur die Quartiere Talacker, Guggenbühl, Hegmatten und Zinzikon mit den Aussenwachten Reutlingen und Stadel ausgewählt. Diese Quartiere des Stadtteils Oberwinterthur sind mit S-Bahn und Nationalstrasse bestens mit dem Agglomerationsraum Zürich-Winterthur verbunden und verfügen über hohe Qualitäten als Lebens- und Arbeitsstandort. Die angrenzenden Quartiere Hegi und Grütze sind nicht Teil des Untersuchungsgebietes, denn sie standen in den letzten Jahren im Fokus der Stadtplanung und befinden sich aktuell im Umwandlungsprozess von einem Industrie- zu einem Stadtquartier. Die Beziehung des Untersuchungsgebietes mit Neuhegi, wie auch mit anderen angrenzenden Stadtteilen wird jedoch berücksichtigt.