

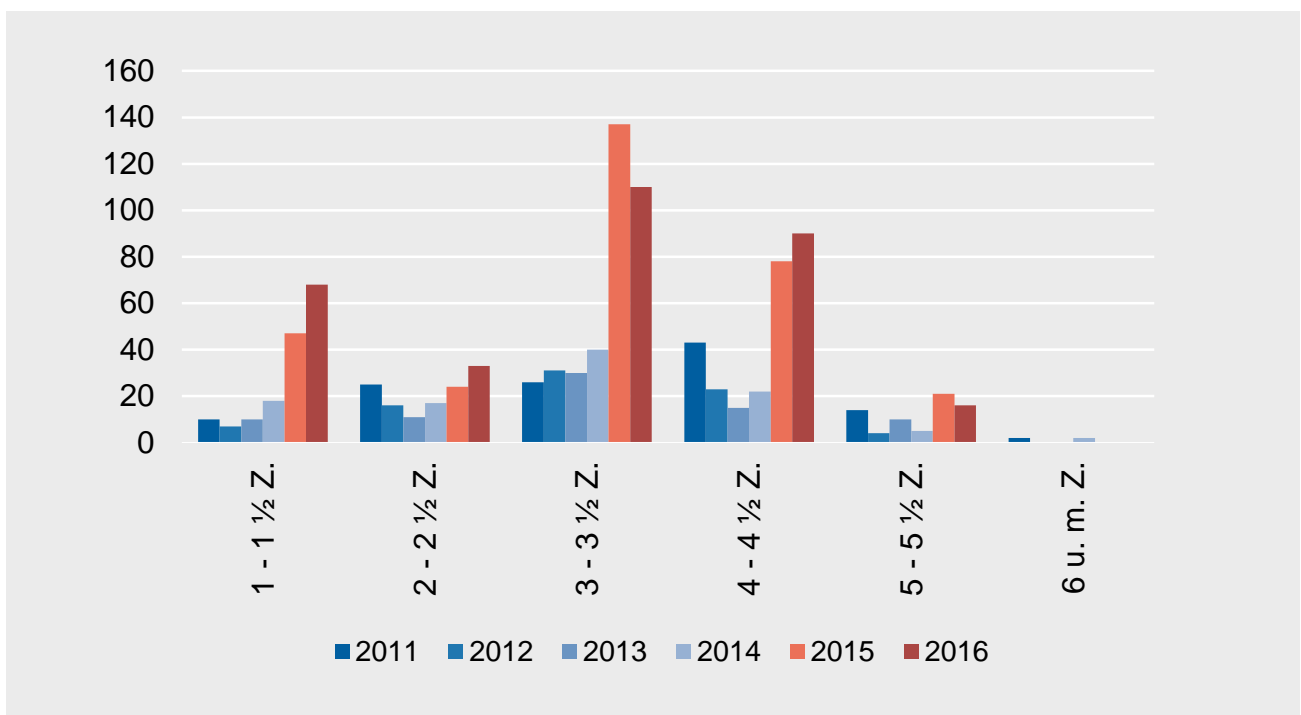
Leerwohnungen in der Stadt Winterthur

Jahr	Wohnungsbestand am 1. Jan.	Neu erstellte Wohnungen	Leerstehende Wohnungen am 1. Juni				Leerwohnungsziffer
			Total	davon			
				in Neubauten bis 2½ Jahre	in Einfamilienhäusern	zum Verkauf	
2011	49 550	871	120	39	3	8	0.24%
2012	50 200	399	81	10	0	0	0.16%
2013	50 600	553	76	5	1	0	0.15%
2014*	51 100	722	104	3	2	4	0.20%
2015*	52 700	713	307	87	6	4	0.58%
2016*	53 478	793	317	44	0	0	0.59%

* Neue Datenbasis Bestand und neu erstellte Wohnungen

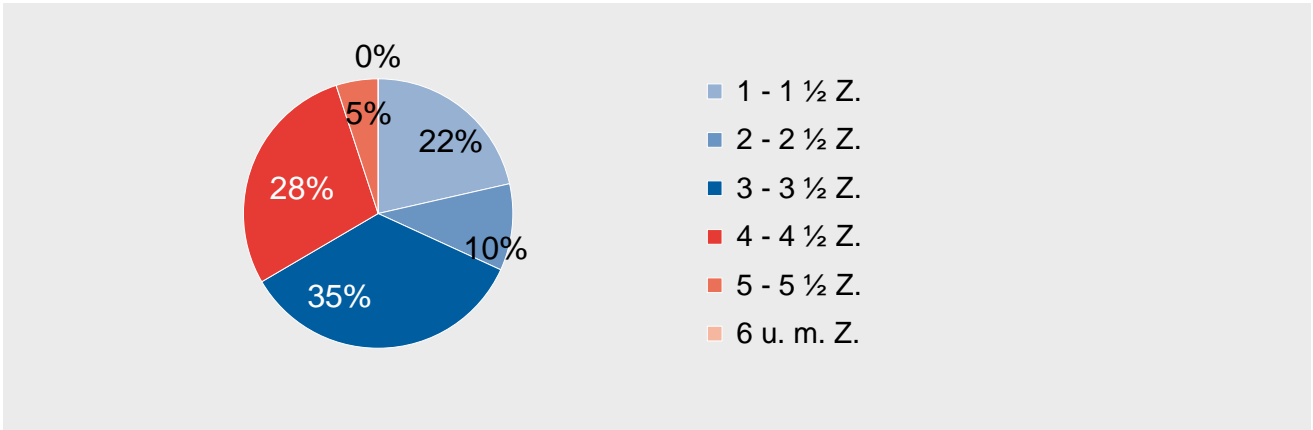
Leerwohnungsbestand nach Wohnungsgrösse in Zimmern

Jahr	Leerstehende Wohnungen am 1. Juni						
	Total	Wohnungen mit ... Zimmern					
		1 - 1 ½	2 - 2 ½	3 - 3 ½	4 - 4 ½	5 - 5 ½	6 u. mehr
2011	120	10	25	26	43	14	2
2012	81	7	16	31	23	4	0
2013	76	10	11	30	15	10	0
2014	104	18	17	40	22	5	2
2015	307	47	24	137	78	21	0
2016	317	68	33	110	90	16	0



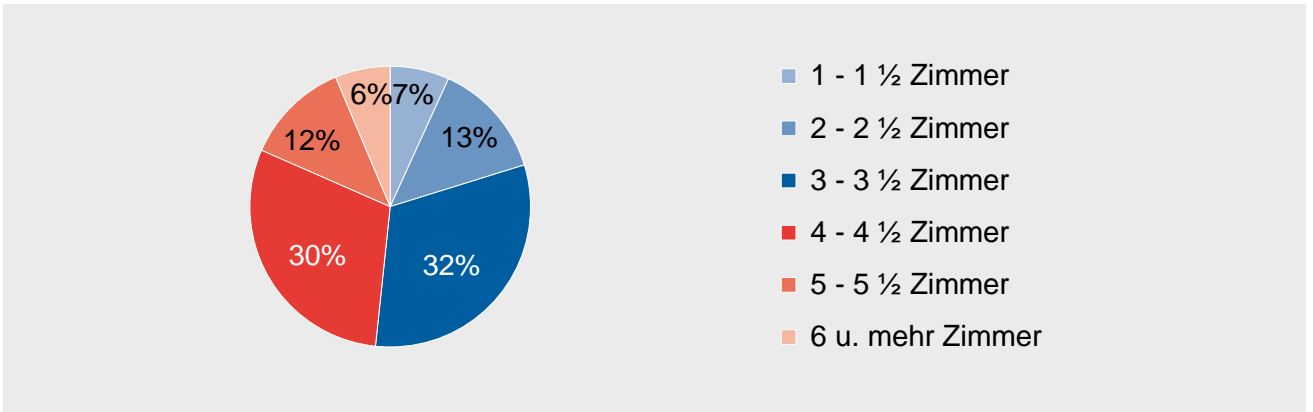
Quelle: Statistik Stadtentwicklung Winterthur

Leerwohnungen relativ nach Zimmerzahl 2016 Stadt Winterthur



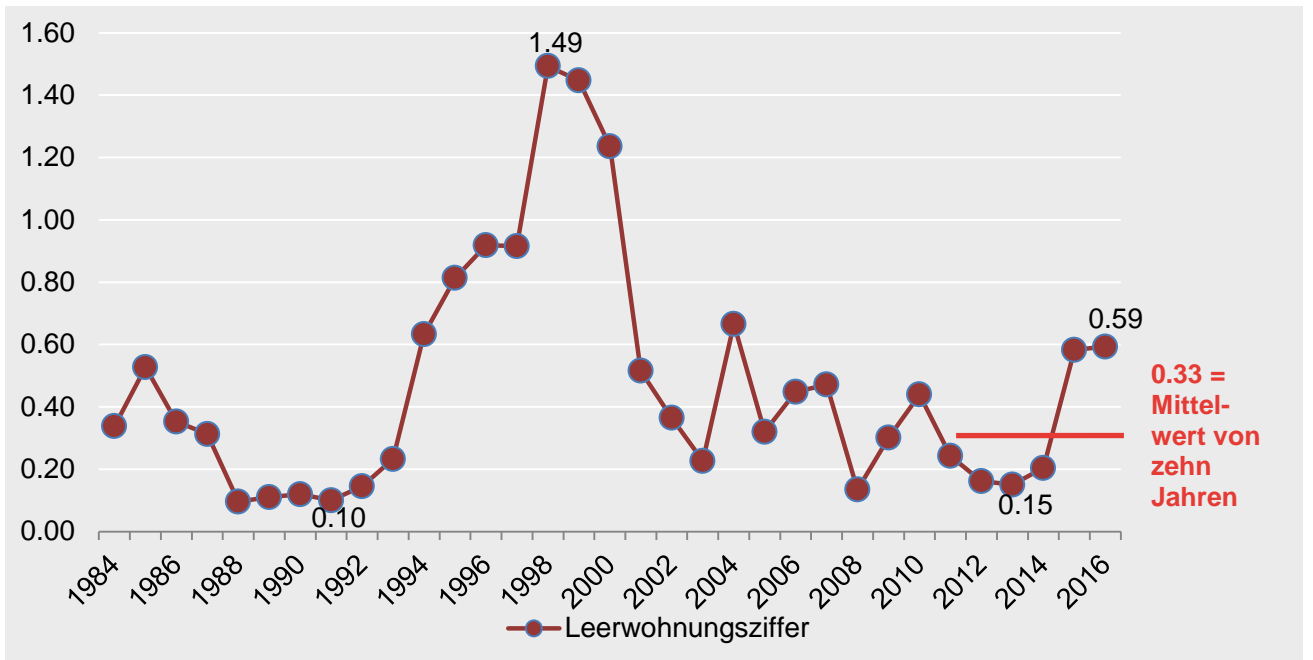
Quelle: Statistik Stadtentwicklung Winterthur, Stichtag 1. Juni

Wohnungsbestand relativ nach Zimmerzahl 2016 Stadt Winterthur



Quelle: Baupolizeiamt, GSW

Wohnungsbestand und Leerwohnungsziffer 1964 bis 2016



Quelle: Statistik Stadtentwicklung Winterthur