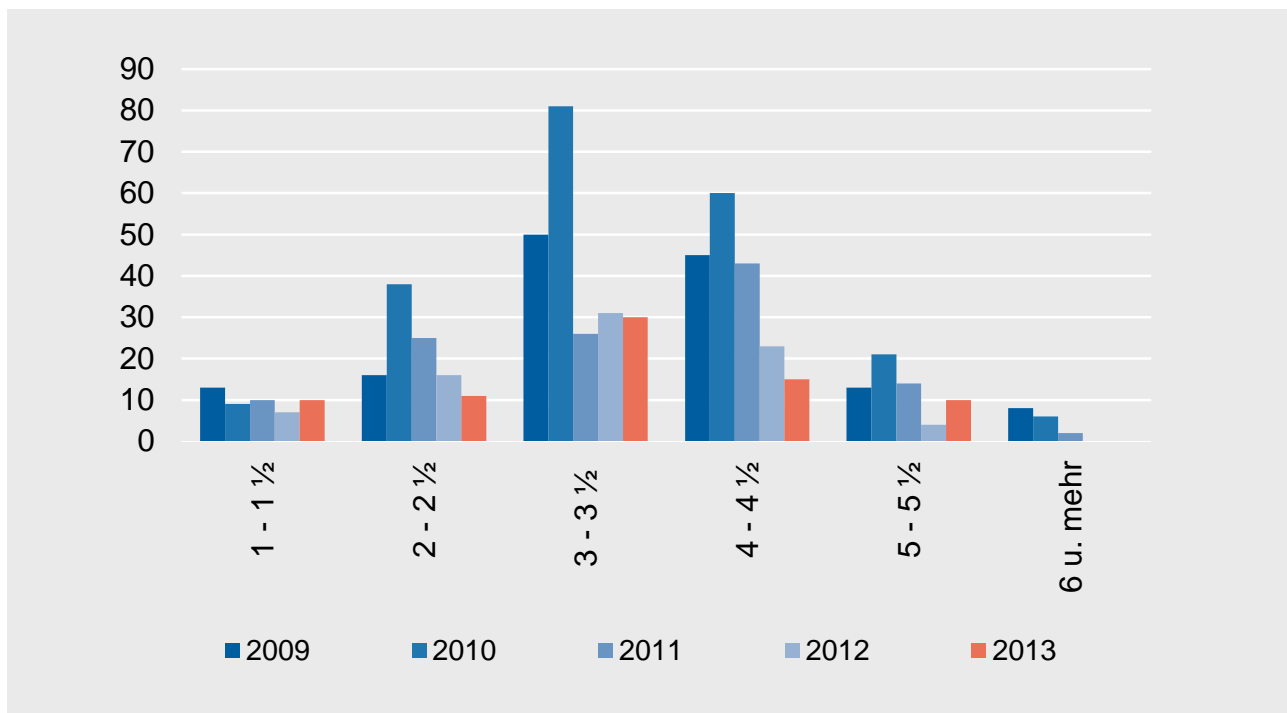


Leerwohnungen in der Stadt Winterthur

Jahr	Wohnungsbestand am 1. Jan.	Neu erstellte Wohnungen	Leerstehende Wohnungen am 1. Juni				Leerwohnungsziffer
			Total	davon			
				in Neubauten bis 2½ Jahre	in Einfamilienhäusern	zum Verkauf	
2009	48 200	763	145	2	2	8	0.30%
2010	48 950	619	215	88	1	29	0.44%
2011	49 550	871	120	39	3	8	0.24%
2012	50 200	399	81	10	0	0	0.16%
2013	50 600		76	5	1	0	0.15%

Leerwohnungsbestand nach Wohnungsgrösse in Zimmern

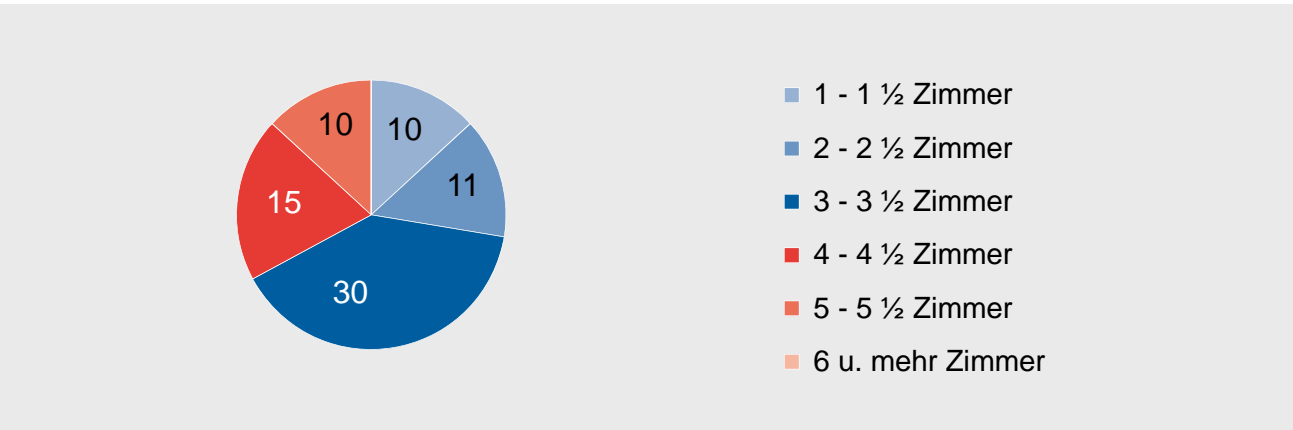
Jahr	Leerstehende Wohnungen am 1. Juni						
	Total	Wohnungen mit ... Zimmern					
		1 - 1 ½	2 - 2 ½	3 - 3 ½	4 - 4 ½	5 - 5 ½	6 u. mehr
2009	145	13	16	50	45	13	8
2010	215	9	38	81	60	21	6
2011	120	10	25	26	43	14	2
2012	81	7	16	31	23	4	0
2013	76	10	11	30	15	10	0



Quelle: Stadtentwicklung, Statistik Winterthur

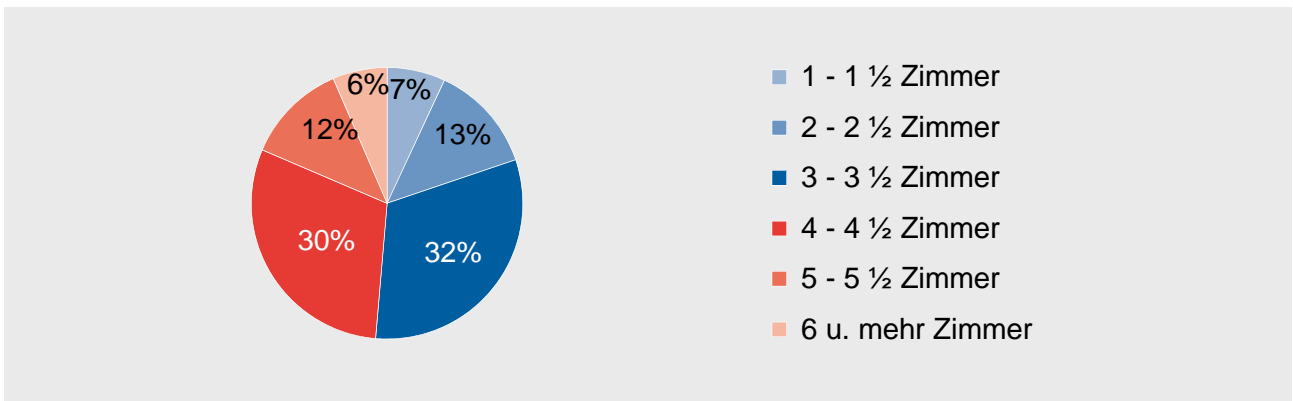


Leerwohnungen nach Zimmerzahl 2013 Stadt Winterthur



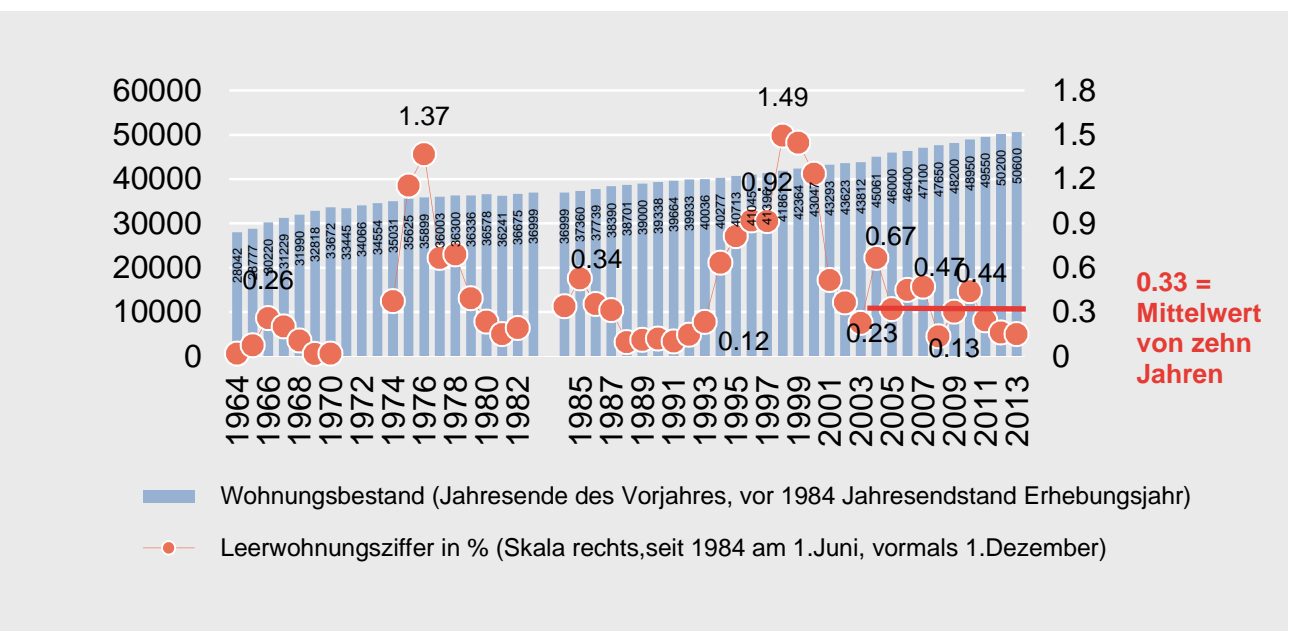
Quelle: Stadtentwicklung, Statistik Winterthur, Stichtag 1. Juni

Wohnungsbestand relativ nach Zimmerzahl 2011 Stadt Winterthur



Quelle: Bundesamt für Statistik, Gebäude- und Wohnungsstatistik

Wohnungsbestand und Leerwohnungsziffer 1964 bis 2013



Quelle: Stadtentwicklung, Statistik Winterthur