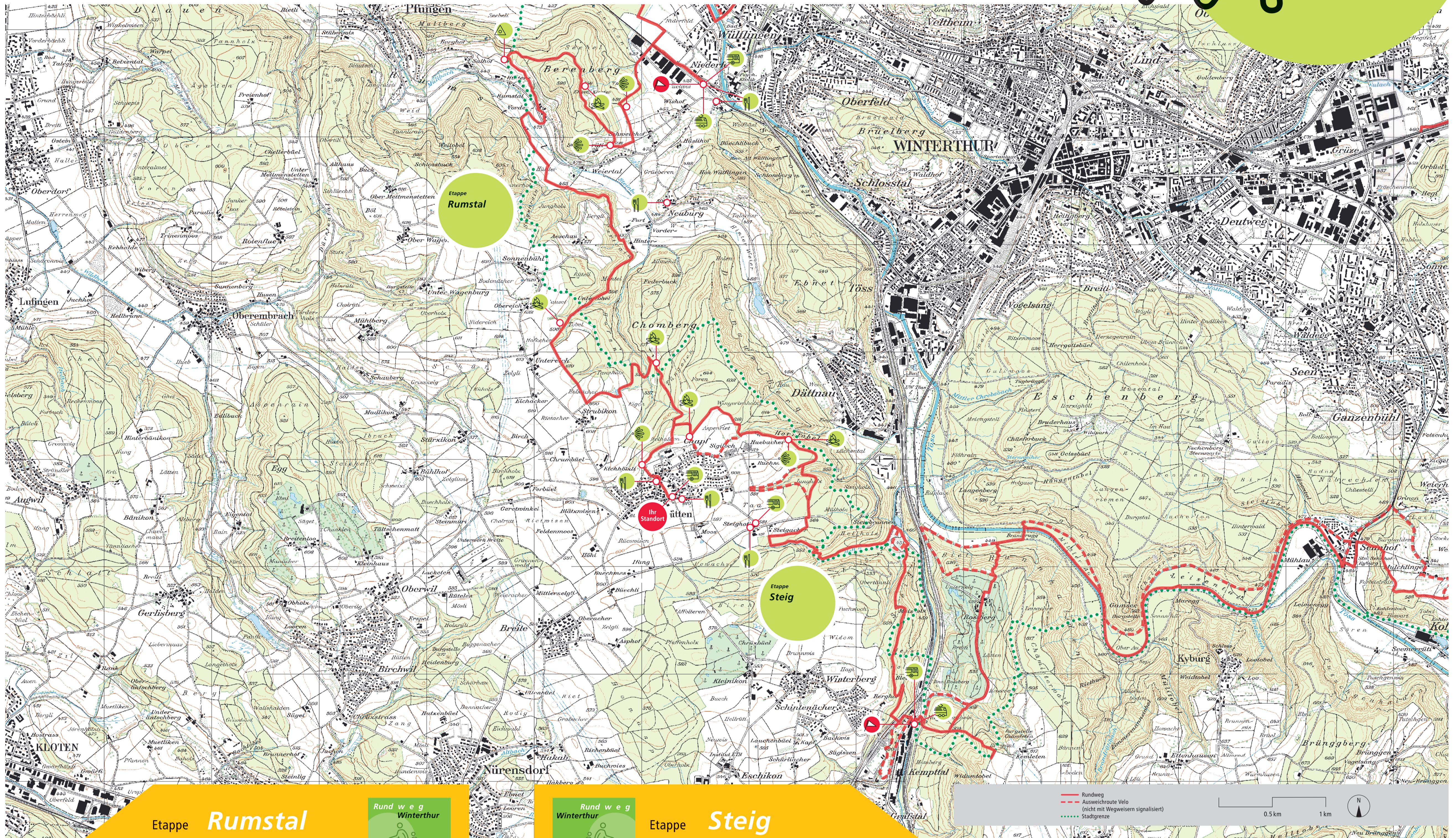


Rundweg Winterthur



Etappe **Rumstal**
Richtung **Wülflingen**



Etappe **Steig**
Richtung **Kemptthal**



Rund um das Rumstal verstecken sich verborgene Schätze: ein Amphibien-Weiher, ein Kulturort mit Sommerbistro samt lauschigem Garten und eine Kloster-ruine mit Picknickplatz. Im Euelwies kann man bei einem lokalen Bier darüber nachdenken, ob Winterthur tatsächlich einen See braucht.

Distanz	11.3 km
bergauf	240 m
bergab	430 m
Wanderzeit	3h
Wanderzeit Gegenrichtung	3h 15 min
höchster Punkt	636 m
tiefster Punkt	419 m

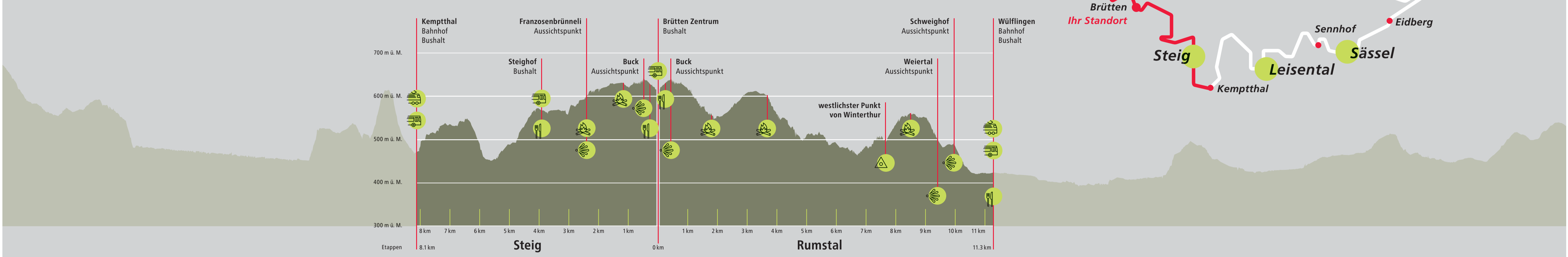
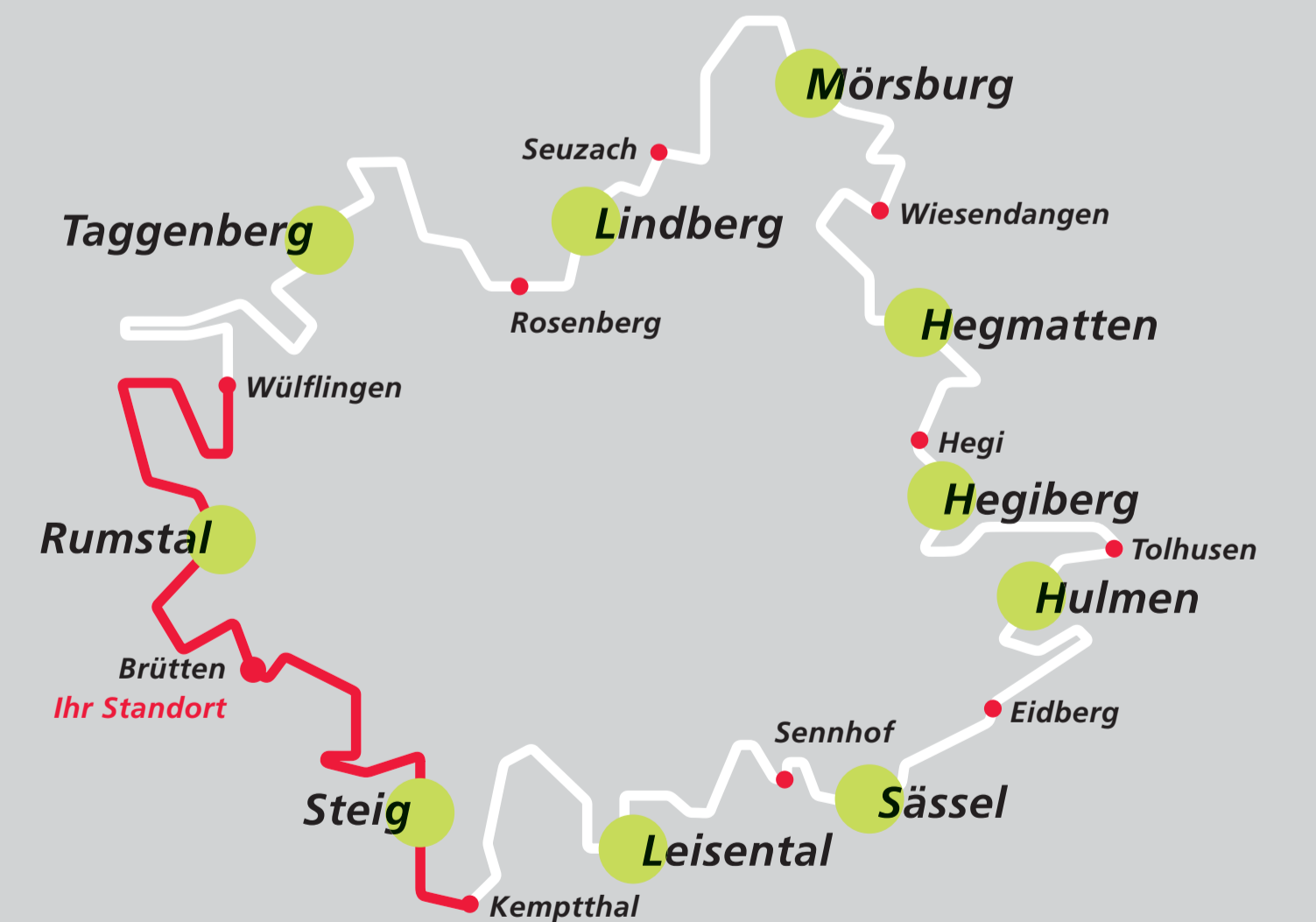


Stellenweise von «Maggi»-Geruch begleitet, führt die Etappe über einen historischen Verkehrsweg und zum Mittelpunkt des Kantons Zürich. Die beste Aussicht hat man vom Turm der Kirche in Brütten, dem Wahrzeichen des Dorfes.

Distanz	8.1 km
bergauf	160 m
bergab	300 m
Wanderzeit	2h
Wanderzeit Gegenrichtung	2h 15 min
höchster Punkt	636 m
tiefster Punkt	450 m

Rund um Winterthur in 10 Etappen

Der Rundweg Winterthur ist ein 70 Kilometer langer Weg entlang der Stadtgrenze von Winterthur. Er ist in 10 Etappen aufgeteilt und mit über 300 Wegweisern ausgeschildert. Die Start- und Zielorte der Etappen sind durch den öffentlichen Verkehr erschlossen. Der Rundweg Winterthur wurde im Mai 2014 offiziell eröffnet und anlässlich des Jubiläumsjahres «750 Jahre Stadtrecht Winterthur» der Bevölkerung als Geschenk übergeben.



www.rundweg.winterthur.ch

750 1264
WINTERTHUR
Stadtrecht seit 1264

