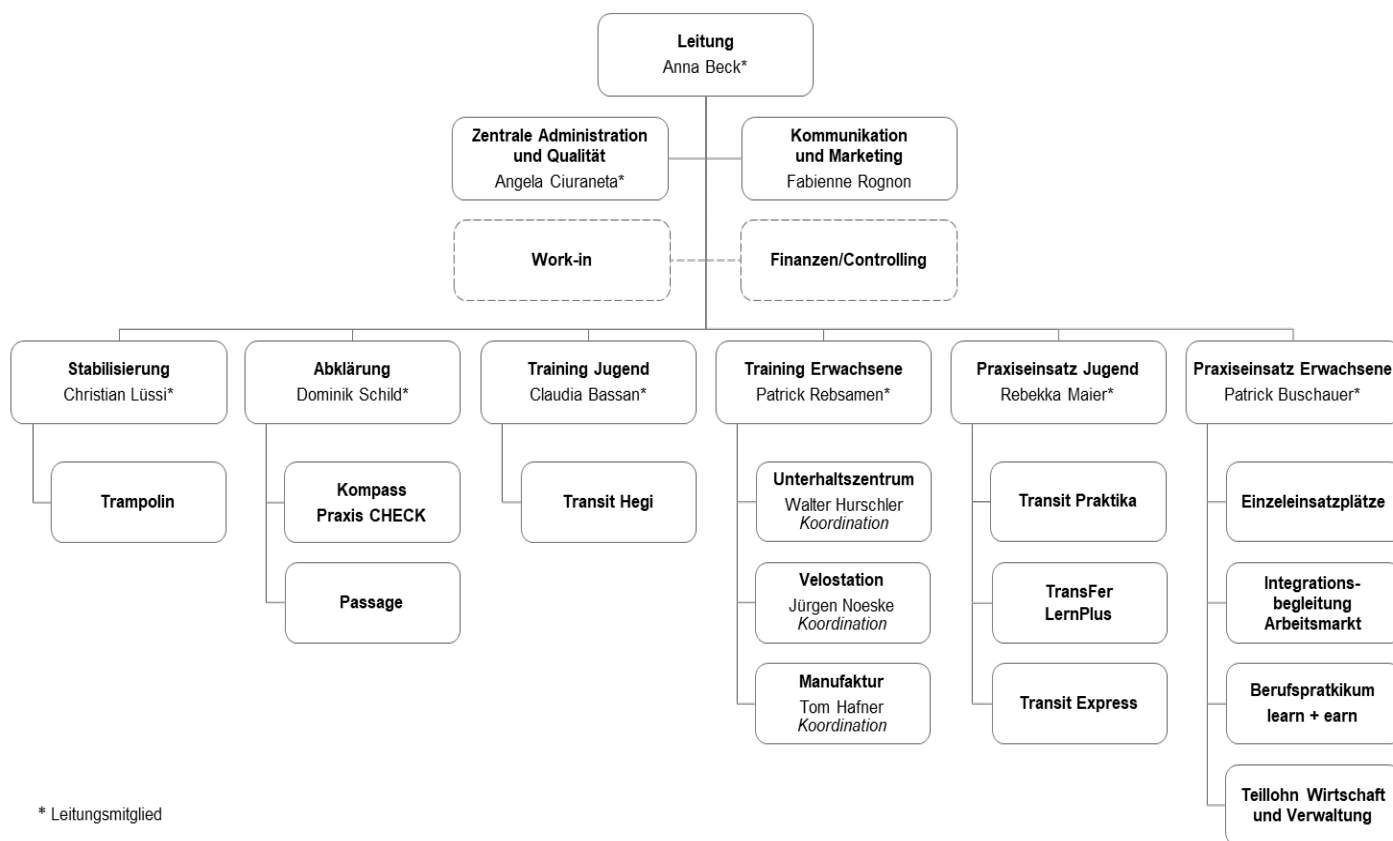


Arbeitsintegration Winterthur – Chancen in der Arbeitswelt

In unseren Programmen werden stellensuchende Menschen auf dem Weg in eine Anstellung im ersten Arbeitsmarkt oder in eine berufliche Grundbildung begleitet. Die Integration erfolgt durch Bildung, Training und Berufspraxis, begleitet von intensivem Coaching.

Wir sind eine Hauptabteilung im Departement Soziales der Stadtverwaltung Winterthur. Unsere Vertragspartner sind die Sozialen Dienste der Stadt Winterthur und umliegender Gemeinden sowie das Amt für Wirtschaft und Arbeit. In ihrem Auftrag sind wir seit 1984 mit Arbeitsintegrationsmassnahmen in Stadt und Region Winterthur präsent und arbeiten intensiv mit Unternehmen aus der Privatwirtschaft, öffentlichen Verwaltungen und Non-Profit-Organisationen zusammen.



Einige Eckwerte

92 Mitarbeitende, 61.44 Vollzeitstellen (November 2020)
1'318 Teilnehmerinnen und Teilnehmer (2019)
1'438 Einsätze in Programmen (2019)

Aufwand **CHF 12.7 Mio.**
 Ertrag **CHF 11.2 Mio.**
 Globalkredit **CHF 1.5 Mio.**
(Budget 2021)

278 Programmplätze berufliche Integration Erwachsene (2021)
165 Programmplätze berufliche Integration für Jugendliche (2021)

Stabilisierung

- **Jugendprogramm *Trampolin*** für Oberstufenschülerinnen und -schüler im Schul-Time-out, junge Sozialhilfebeziehende oder von einer Fachstelle zugewiesene junge Erwachsene;
Standort: Eichgutstrasse 7

Abklärung

- **Passage**, einmonatiger **Arbeitseinsatz** für arbeitsfähige Personen vor dem Bezug von Sozialhilfe;
Standort: Untere Vogelsangstrasse 11 b
- **Abklärungsmonat Praxis CHECK, Kompass, und Verlängerungsmonat Kompass** für Stellensuchende mit ALV-Anspruch oder Sozialhilfebeziehende; *Standort:* Untere Vogelsangstrasse 11 a
- **Kurzassessment, Praxisassessment Kompass und Verlängerungsmonat KompassPlus** Fördermassnahmen für Flüchtlinge und vorläufig Aufgenommene gemäss Integrationsagenda Zürich, akkreditiert durch die Fachstelle Integration; *Standort:* Untere Vogelsangstrasse 11 a.

Training

- **Training Arbeitsmarkt** für Sozialhilfebeziehende in der **Manufaktur** oder im **Unterhaltszentrum**;
Standorte: Palmstrasse 16 / Bleichstrasse 32
- **Interner Einsatz Arbeitsmarkt / Berufsbildung** für Flüchtlinge und vorläufig Aufgenommene in der **Manufaktur** oder im **Unterhaltszentrum**. Fördermassnahmen gemäss Integrationsagenda Zürich, akkreditiert durch die Fachstelle Integration; *Standorte:* Palmstrasse 16 / Bleichstrasse 32
- **Teillohnstellen** für Sozialhilfebeziehende sowie **Einsatzplätze** für Geflüchtete aus Winterthur in der **Velostation** Bahnhof Winterthur; *Standorte:* Stellwerk RailCity und Gleis 3
- **Bewerbungscoaching für Teillohnmitarbeitende** mit realen Chancen auf eine Anstellung im ersten Arbeitsmarkt; *Standort:* Palmstrasse 16
- **Motivationssemester Transit** für stellenlose Jugendliche mit ALV-Anspruch. Gruppenprogramm in den Branchen Handwerk, Gastro und Verkauf + Textil; *Standort:* Rümikerstrasse 45
- **Lernatelier LernPlus** für Jugendliche und junge Erwachsene mit Bedarf an schulischer Vorbereitung für Berufsfachschule oder Eignungsprüfungen. *Standort:* Palmstrasse 16

Praxiseinsatz

- **Einzeleinsatzplätze** für Personen im ALV-Taggeldbezug oder über EG AVIG in den Branchen: KV, Informatik und Detailhandel und für Sozialhilfebeziehende in allen Branchen; *Standort:* Palmstrasse 16
- **Externer Einsatz Arbeitsmarkt und Jobcoaching:** Fördermassnahmen für Flüchtlinge und vorläufig Aufgenommene gemäss Integrationsagenda Zürich, akkreditiert durch die Fachstelle Integration; *Standort:* Palmstrasse 16
- **Teillohn-Arbeitsplätze** in der Privatwirtschaft, in der Stadtverwaltung und bei externen Sozialfirmen; *Standort:* Palmstrasse 16
- **Berufspraktikum learn + earn:** Vermittlung von Berufspraktikumsplätzen für stellenlose Lehrabgängerinnen und Lehrabgänger mit ALV-Anspruch; *Standort:* Palmstrasse 16
- **Berufsintegrationsprogramm Transit Express** für Lehrabbrechende sowie Schulabgängerinnen und Schulabgänger mit ALV-Anspruch oder über EG AVIG; *Standort:* Palmstrasse 16
- **Motivationssemester Transit** für stellenlose Schulabgängerinnen und Schulabgänger mit ALV-Anspruch. Einzeleinsatzprogramm in den Berufsfeldern Mechanik, Technik, Unterhalt, Logistik, Automobilbranche, KV, Detailhandel oder Kundendialog; *Standort:* Palmstrasse 16
- **TransFer externer Einsatz Berufsbildung und Jobcoaching Berufsbildung** Fördermassnahmen für Flüchtlinge und vorläufig Aufgenommene gemäss Integrationsagenda Zürich, akkreditiert durch die Fachstelle Integration; *Standort:* Palmstrasse 16