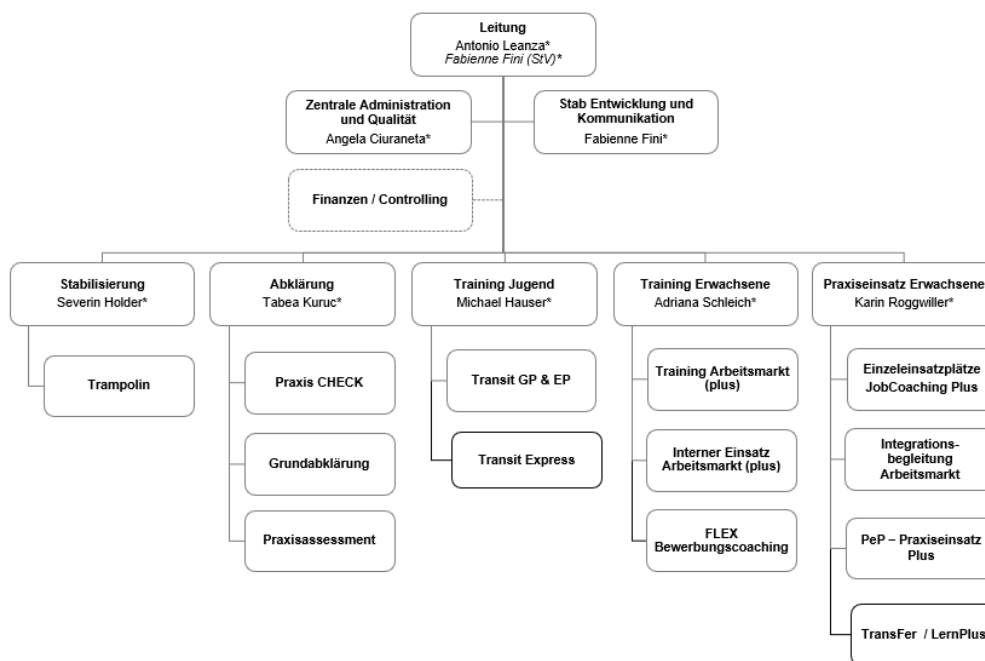


Arbeitsintegration Winterthur – Chancen in der Arbeitswelt

In unseren Programmen werden stellensuchende Menschen auf dem Weg in eine Anstellung im ersten Arbeitsmarkt oder in eine berufliche Grundbildung begleitet. Die Integration erfolgt durch Bildung, Training und Berufspraxis, begleitet von intensivem Coaching.

Wir sind eine Hauptabteilung im Departement Soziales der Stadtverwaltung Winterthur. Unsere Vertragspartner sind die Sozialen Dienste der Stadt Winterthur und umliegender Gemeinden sowie das Amt für Arbeit (AFA). In ihrem Auftrag sind wir seit 1984 mit Arbeitsintegrationsmassnahmen in der Stadt und der Region Winterthur präsent und arbeiten intensiv mit Unternehmen aus der Privatwirtschaft, öffentlichen Verwaltungen und Non-Profit-Organisationen zusammen.



* Leitungsmitglied

Einige Eckwerte

88 Mitarbeitende, 62.45 Vollzeitstellen (Januar 2026)
1'385 Teilnehmende (2026)

Aufwand **CHF 13.63 Mio.**
 Ertrag **CHF 13.13 Mio.**
 Globalkredit **CHF 0.50 Mio.**
(Budget 2026)

234 Programmplätze berufliche Integration Erwachsene (2026)
131 Programmplätze berufliche Integration für Jugendliche (2026)

Stabilisierung

- **Trampolin** Integrationsprogramm für Oberstufenschülerinnen und -schüler im Schul-Time-out, junge Sozialhilfebeziehende oder von einer Fachstelle zugewiesene junge Erwachsene

Abklärung

- **Abklärungsmonat Praxis CHECK** und **Grundabklärung (Pilotprojekt)** für Stellensuchende mit ALV-Anspruch oder Sozialhilfebeziehende
- **Kurzassessment** und **Praxisassessment** Fördermassnahmen für Flüchtlinge und vorläufig Aufgenommene gemäss Integrationsagenda Zürich, akkreditiert durch die Fachstelle Integration

Training

- **Training Arbeitsmarkt plus (Pilotprojekt)** für Sozialhilfebeziehende
- **Interner Einsatz Arbeitsmarkt plus (Pilotprojekt) / Berufsbildung** für Flüchtlinge und vorläufig Aufgenommene. Fördermassnahmen gemäss Integrationsagenda Zürich, akkreditiert durch die Fachstelle Integration
- **Motivationssemester Transit GP/EP** für stellenlose Jugendliche mit ALV-Anspruch. Gruppen – oder Einzelprogramm in den Branchen Handwerk, Gastro, Verkauf und Textil
- **Lernatelier LernPlus** für Jugendliche und junge Erwachsene mit Bedarf an schulischer Vorbereitung für Berufsfachschule oder Eignungsprüfungen
- **FLEX Bewerbungscoaching** für Jugendliche sowie (junge) Erwachsene mit Bedarf an zeitlich und örtlich flexiblem und massgeschneidertem Support im Stellenfindungsprozess

Praxiseinsatz

- **PvB EEP KID:** Einzeleinsatzplätze für Personen im ALV-Taggeldbezug oder über EG AVIG in den Branchen: KV, Informatik und Detailhandel
- **JobCoaching Plus:** Einzelcoaching und Zusatzangebote für Personen mit ALV-Taggeldbezug und weniger als 50 % Verfügbarkeit.
- **Externer Einsatz Arbeitsmarkt** und **Jobcoaching:** Fördermassnahmen für Flüchtlinge und vorläufig Aufgenommene gemäss Integrationsagenda Zürich, akkreditiert durch die Fachstelle Integration
- **PeP – Praxiseinsatz Plus:** Praxiseinsätze für Sozialhilfebeziehende in allen Branchen in der Privatwirtschaft, der Stadtverwaltung und bei externen Sozialfirmen
- **Transit Express** Vermittlung in eine (Fortsetzungs-)lehre für Jugendliche und junge Erwachsene mit ALV-Anspruch oder über EG AVIG
- **TransFer externer Einsatz Berufsbildung** und **Jobcoaching Berufsbildung** Fördermassnahmen für Flüchtlinge und vorläufig Aufgenommene gemäss Integrationsagenda Zürich, akkreditiert durch die Fachstelle Integration

