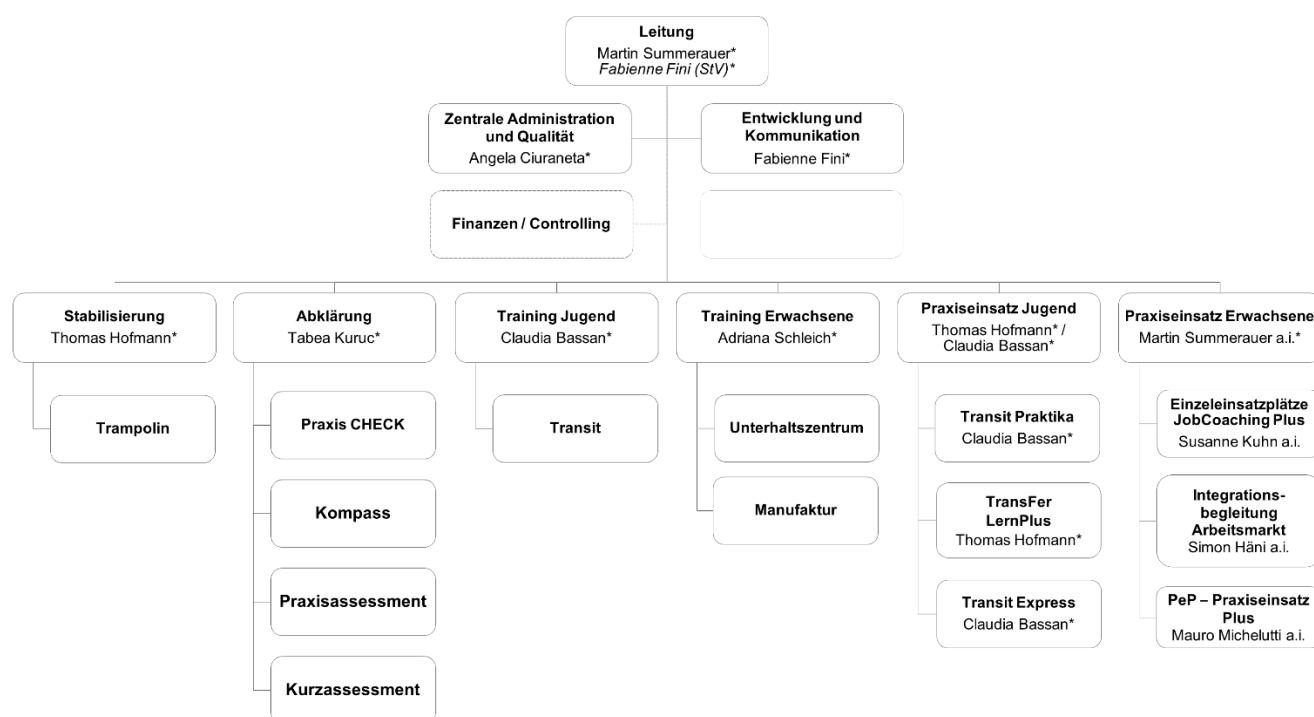


Arbeitsintegration Winterthur – Chancen in der Arbeitswelt

In unseren Programmen werden stellensuchende Menschen auf dem Weg in eine Anstellung im ersten Arbeitsmarkt oder in eine berufliche Grundbildung begleitet. Die Integration erfolgt durch Bildung, Training und Berufspraxis, begleitet von intensivem Coaching.

Wir sind eine Hauptabteilung im Departement Soziales der Stadtverwaltung Winterthur. Unsere Vertragspartner sind die Sozialen Dienste der Stadt Winterthur und umliegender Gemeinden sowie das Amt für Wirtschaft und Arbeit. In ihrem Auftrag sind wir seit 1984 mit Arbeitsintegrationsmassnahmen in der Stadt und der Region Winterthur präsent und arbeiten intensiv mit Unternehmen aus der Privatwirtschaft, öffentlichen Verwaltungen und Non-Profit-Organisationen zusammen.



* Leitungsmitglied

Einige Eckwerte

80 Mitarbeitende, 57.89 Vollzeitstellen (Januar 2024)
1'185 Teilnehmende (2023)

Aufwand **CHF 12.89 Mio.**
Ertrag **CHF 10.90 Mio.**
Globalkredit **CHF 1.99 Mio.**
(Budget 2024)

204 Programmplätze berufliche Integration Erwachsene (2024)
140 Programmplätze berufliche Integration für Jugendliche (2024)

Stabilisierung

- **Trampolin** Integrationsprogramm für Oberstufenschülerinnen und -schüler im Schul-Time-out, junge Sozialhilfebeziehende oder von einer Fachstelle zugewiesene junge Erwachsene

Abklärung

- **Abklärungsmonat Praxis CHECK, Kompass, und Verlängerungsmonat Kompass** für Stellensuchende mit ALV-Anspruch oder Sozialhilfebeziehende
- **Kurzassessment und Praxisassessment Kompass** Fördermassnahmen für Flüchtlinge und vorläufig Aufgenommene gemäss Integrationsagenda Zürich, akkreditiert durch die Fachstelle Integration

Training

- **Training Arbeitsmarkt** für Sozialhilfebeziehende in der **Manufaktur** oder im **Unterhaltszentrum**
- **Interner Einsatz Arbeitsmarkt / Berufsbildung** für Flüchtlinge und vorläufig Aufgenommene in der **Manufaktur** oder im **Unterhaltszentrum**. Fördermassnahmen gemäss Integrationsagenda Zürich, akkreditiert durch die Fachstelle Integration
- **Bewerbungscoaching für PeP-Mitarbeitende** mit realen Chancen auf eine Anstellung im ersten Arbeitsmarkt
- **Motivationssemester Transit** für stellenlose Jugendliche mit ALV-Anspruch. Gruppenprogramm in den Branchen Handwerk, Gastro und Verkauf + Textil
- **Lernatelier LernPlus** für Jugendliche und junge Erwachsene mit Bedarf an schulischer Vorbereitung für Berufsfachschule oder Eignungsprüfungen

Praxiseinsatz

- **PvB EEP KID:** Einzeleinsatzplätze für Personen im ALV-Taggeldbezug oder über EG AVIG in den Branchen: KV, Informatik und Detailhandel
- **JobCoaching Plus:** Einzelcoaching und Zusatzangebote für Personen mit ALV-Taggeldbezug und weniger als 50 % Verfügbarkeit.
- **Externer Einsatz Arbeitsmarkt und Jobcoaching:** Fördermassnahmen für Flüchtlinge und vorläufig Aufgenommene gemäss Integrationsagenda Zürich, akkreditiert durch die Fachstelle Integration
- **PeP – Praxiseinsatz Plus:** Praxiseinsätze für Sozialhilfebeziehende in allen Branchen in der Privatwirtschaft, der Stadtverwaltung und bei externen Sozialfirmen
- **Transit Express** Vermittlung in eine (Fortsetzungs-)lehre für Jugendliche und junge Erwachsene mit ALV-Anspruch oder über EG AVIG
- **Motivationssemester Transit Praktika** für stellenlose Schulabgängerinnen und Schulabgänger mit ALV-Anspruch. Einzeleinsatzprogramm in den Berufsfeldern Mechanik, Technik, Unterhalt, Logistik, Automobilbranche, KV, Detailhandel oder Kundendialog
- **TransFer externer Einsatz Berufsbildung und Jobcoaching Berufsbildung** Fördermassnahmen für Flüchtlinge und vorläufig Aufgenommene gemäss Integrationsagenda Zürich, akkreditiert durch die Fachstelle Integration

