

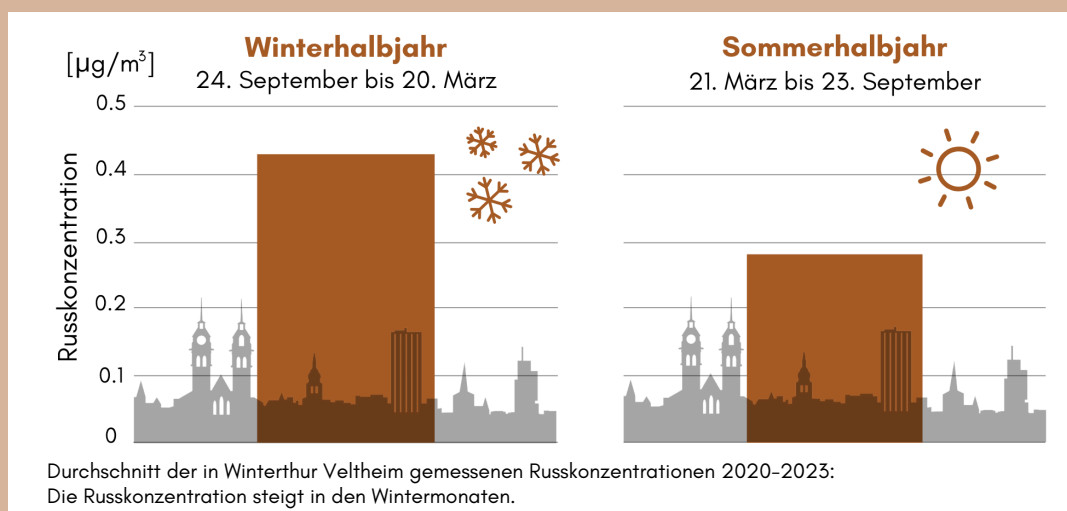
# Richtig Anfeuern

gefährlichen Rauch vermeiden



- 1 Kreuzbeige**  
Trockene Holzscheite als Kreuzbeige einschichten.
- 2 Anfeuermodul**  
Anzündhilfe und vier kleine Holzscheite als Kreuzbeige oben drauflegen.
- 3 Anzünden von oben**  
Anzündhilfe oben anzünden.

Im Winter steigt aufgrund der häufigeren Nutzung von Holzöfen und der wetterbedingten schlechteren Luftabfuhr die Russkonzentration in der Winterthurer Luft.



## Wieso ist Russ gefährlich?

Russpartikel sind zwanzigmal kleiner als ein menschliches Haar. Die Teilchen können sich im Atemtrakt ablagern und das Krebsrisiko erhöhen. Für die eigene Gesundheit und eine gute Luftqualität ist daher ein korrekter Umgang mit Cheminées und Holzöfen wichtig.

## Tipps für die Russreduktion

- Anfeuern von oben.
- Luftzufuhr während der Feuerung nie vollständig schliessen.
- Holzscheite erst nachlegen, wenn das Feuer erloschen aber noch starke Glut vorhanden ist.
- Nur naturbelassenes trockenes Holz verwenden.
- Ofen regelmässig kontrollieren und reinigen lassen.
- Ascheschublade vor jeder Verwendung leeren.
- Das Cheminée nicht als Heizungsersatz verwenden.

Fachstelle Umwelt  
Umwelt- und Gesundheitsschutz  
Pionierstrasse 7  
8403 Winterthur  
umwelt@win.ch