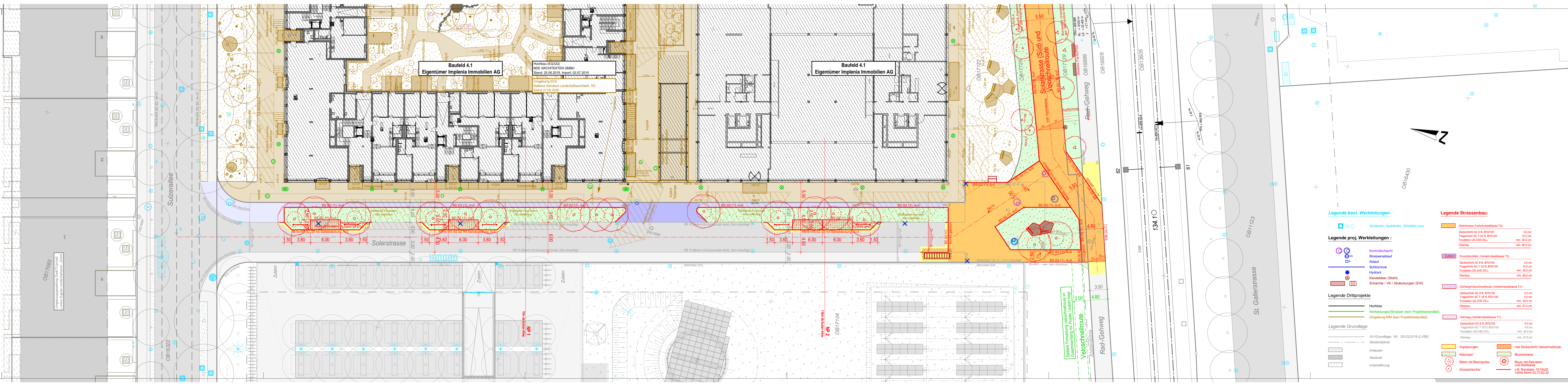


Gez.	etc	Datum	18.12.2020	Plan Nr.	2123-252
Gepr.	ges/heu	Plan Gr.	30 x 147	BIS-Nr.	9000.01.903
Änderungen					
A					
B					
C					
D					
E					



- Schächte, Hydranten, Schieber, usw.

Legende proj. Werkleitungen :

- Kontrollschacht
- Strassenablauf
- Ablauf
- Schlitzzinne
- Hydrant
- Kandelaber (Stahl)
- Schächte / VK / Abdeckungen (EW)

Legende Drittprojekte

- Hochbau
- Werkleitungen/Strassen (kein Projektbestandteil)
- Umgebung KIM (kein Projektbestandteil)

Legende Grundlage

- AV-Grundlage: VA, 29.03.2019 (LV95)
- Abstandslinie
- Anbauten
- Gebäude
- Unterkerterung

Legende Strassenbau:

- Solarstrasse (Verkehrsklasse T3):
  - Deckschicht AC 8 N, B70/100: 3.0 cm
  - Tragschicht AC T 22 N, B70/100: 10.0 cm
  - Fundation UG 045 OC: min. 35.0 cm
  - Oberbau: min. 48.0 cm
- Zufahrt:
  - Grundstückfahrl (Verkehrsklasse T3):
    - Deckschicht AC 8 N, B70/100: 3.0 cm
    - Tragschicht AC T 22 N, B70/100: 10.0 cm
    - Fundation UG 045 OC: min. 30.0 cm
    - Oberbau: min. 48.0 cm
- Gehweg/Velocischnellroute (Verkehrsklasse T1):
  - Deckschicht AC 8 N, B70/100: 2.5 cm
  - Tragschicht AC T 16 N, B70/100: 4.5 cm
  - Fundation UG 045 OC: min. 30.0 cm
  - Oberbau: min. 37.0 cm
- Gehweg (Verkehrsklasse T1):
  - Deckschicht AC 8 N, B70/100: 3.0 cm
  - Tragschicht AC T 16 N, B70/100: 4.5 cm
  - Fundation UG 045 OC: min. 30.0 cm
  - Oberbau: min. 37.5 cm
- Anpassungen
- Kiesrasen
- Baum mit Baumgrube
- Grosssträucher
- rote Deckschicht Velocischnellroute
- Blumenwiese
- Baum mit Kiesrasen und Stahlkäse
- z.B. Randstreifen 15/19x25
- VeVe-Norm 52.31/52.32