

# Wülflingerstrasse / Salomon-Hirzel-Strasse Buswendeschleife und RVS

## Signalisation + Markierung

Situation 1:250  
Auflageprojekt (§16 StrG)

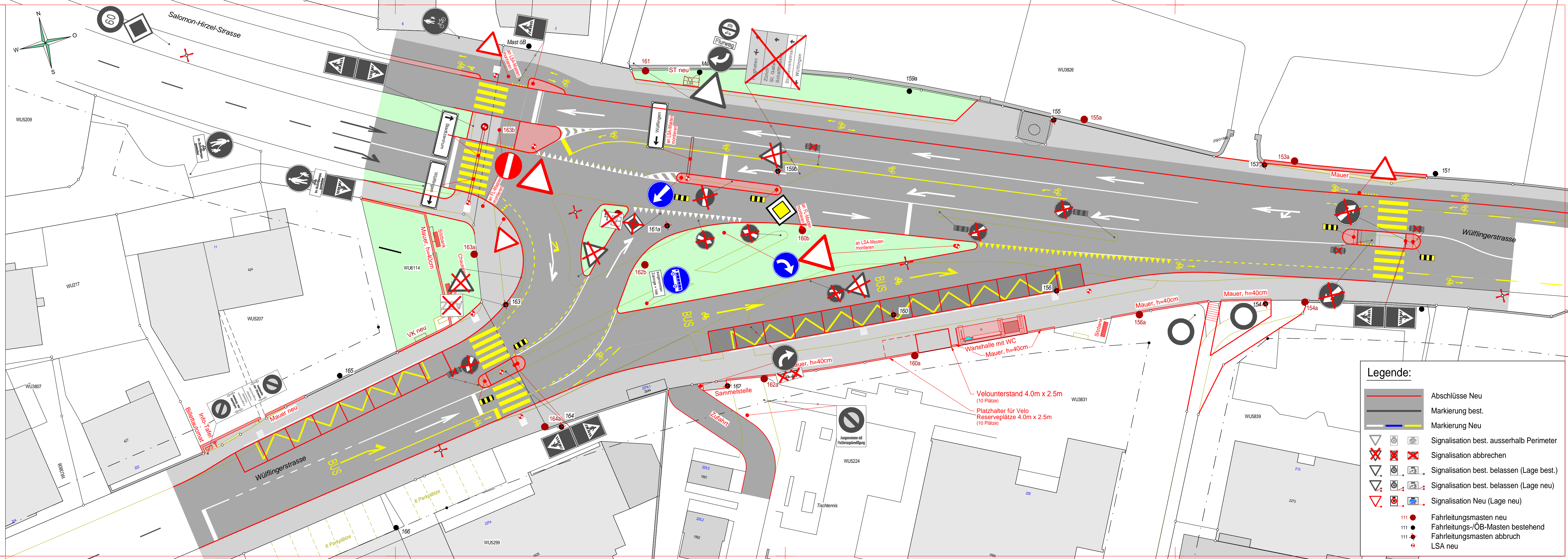
3

Gez. MV Datum 06.11.2020 Plan Nr. 1906.60-03

Gepr. JV Plan Gr. 30 x 105 Konto Nr. 51808 und 11439

Änderungen

A	
B	
C	
D	
E	



**Legende:**

- Abschlüsse Neu
- Markierung best.
- Markierung Neu
- Signalisation best. ausserhalb Perimeter
- Signalisation abbrechen
- Signalisation best. belassen (Lage best.)
- Signalisation best. belassen (Lage neu)
- Signalisation Neu (Lage neu)
- Fahrleitungsmasten neu
- Fahrleitungs-/ÖB-Masten bestehend
- Fahrleitungsmasten abbruch
- LSA neu