



# Sitzung Zentralschulpflege 17. Januar 2017

## Schulbauten

### Inhalt:

1. Abteilung Schulbauten
2. Umgesetzte Arbeiten 2016
3. Umsätze 2016

# Abteilung Schulbauten



- Pius Kern  
Leiter Abteilung Schulbauten



- Susanne Näf  
Technische Mitarbeiterin



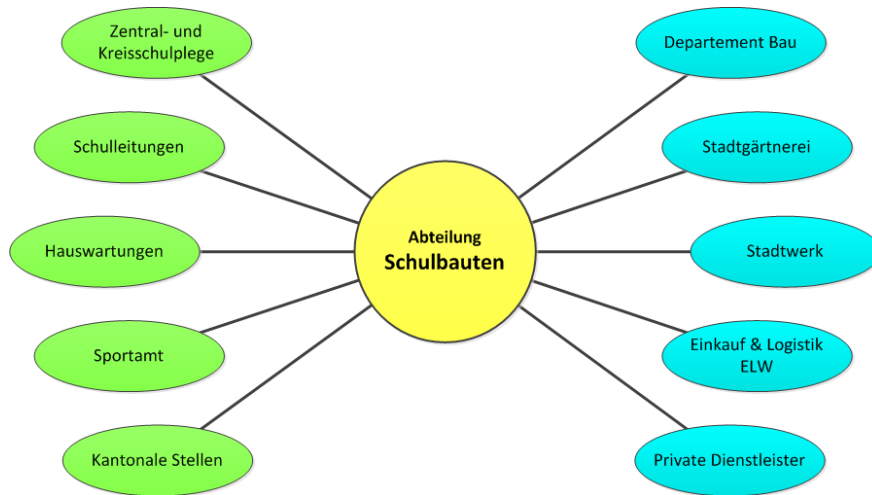
- Urs Martinelli  
Technischer Mitarbeiter

# Abteilung Schulbauten



- Portfolio:
  - Objekte:
    - 61 Kindergärten
    - 52 Schulhäuser
    - 36 SchuBe
    - 5 Spezielle Schulgebäude
  
  - Versicherungswert  
CHF 760 Mio.

# Abteilung Schulbauten



## ■ Aufgaben:

- Betrieb der Schulanlagen für die Volksschule
- Bauliche Instandhaltung
- Zur Verfügungstellung von Schulraum
- Schulraumprognosen
- Budgetplanung
- Investitionsplanung

# Umgesetzte Arbeiten 2016, Investitionskredite

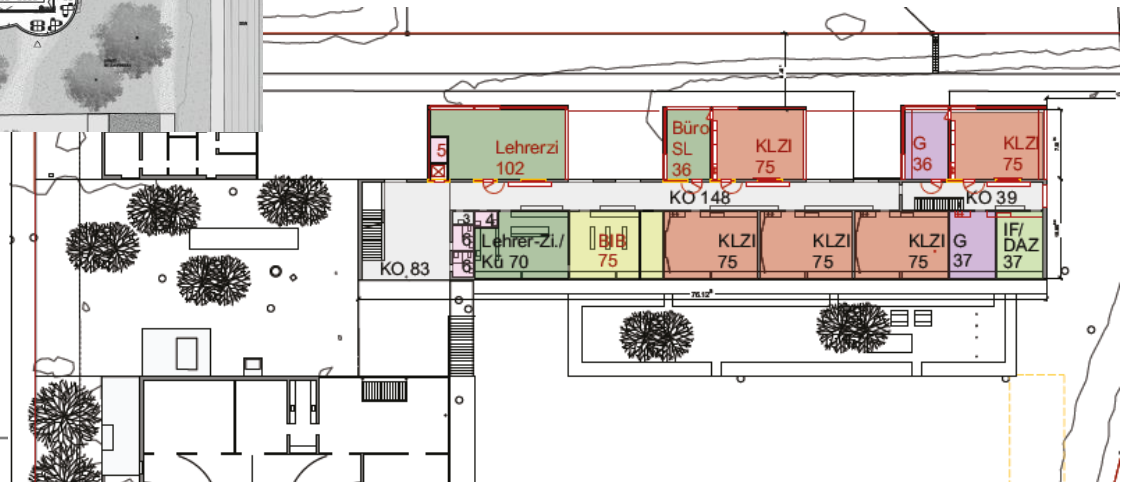
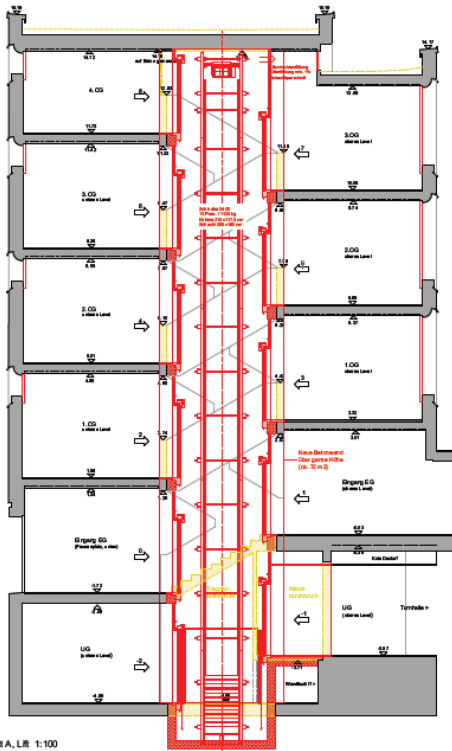
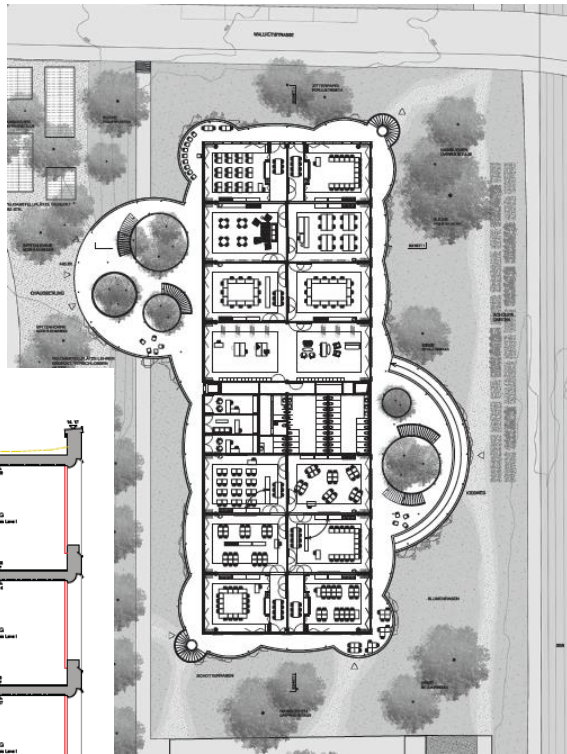


- **SH Neuhegi**  
Neubau, Erstellung Rohbau und Dach
- **SH Gutenberg**  
Erneuerung Gebäude, TH und Umgebung
- **SH Wülflingerstrasse**  
Erneuerung Schulhaus
- **SH Talacker**  
Erneuerung Heizung
- **SH Schachen**  
Neuer Pavillon
- **Michaelschule**  
Erneuerung Singsaal und feuerpolizeiliche Massnahmen



# Umgesetzte Arbeiten 2016, Investitionskredite

- **SH Wallrüti**  
Architekten Wettbewerb
- **SH Mattenbach**  
Planung: Erneuerung Gebüderhülle und Ergänzung von Gruppenräumen
- **SH Hohfurri**  
Planung: Erneuerung Trakt A, B von aussen, Trakt D von innen
- **SH Laubegg**  
Planung: Erweiterung Klassentrakt



# Umgesetzte Arbeiten 2016, Sammelkredite



- **KG Hinterdorfstrasse**  
Erneuerung Umgebung
- **KG Grüntal**  
Erneuerung Umgebung
- **KG Sennhof**  
Erneuerung Umgebung
- **SH Schönengrund**  
Erneuerung Umgebung
- **SH Gutschick**  
Erneuerung Spielplatz-Teil
- **SH Tössfeld 'alte Badi'**  
Erneuerung Dach
- **SH Laubegg**  
Einbau Gruppenraum, IF/DAZ
- **SH Wyden**  
Ergänzung Aussenanlagen für KG

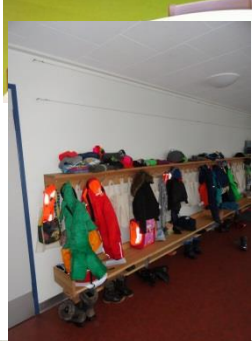
# Umgesetzte Arbeiten 2016, Sammelkredite



- **TH Shuttlezone**  
Nutzung Badmintoncenter als 2 TH
- **SH Eulachpark**  
Feuerpolizeiliche Massnahmen
- **SH Eulachpark**  
Unterstand für Velo und Abfall
- **SH Heiligberg**  
Velo- und Maschinenunterstand sowie Wegsanierung
- **SH Langwiesen**  
Erneuerung Umgebung bei SchuBe
- **SH Hegi-Dorf**  
Neuer Velounterstand
- **SH Ausserdorf**  
Erneuerung Spielgeräte und Platzchaussierung



# Umgesetzte Arbeiten 2016, Sammelkredite



- **SH Hegifeld**  
Raumanpassungen in Folge neuem Pavillon
- **SH Rebwiesen**  
Raumanpassungen in Folge neuem Pavillon
- **SH Wallrüti**  
Mobilier für Sek
- **SH Gutschick**  
Erneuerung Flachdach
- **SH Oberseen**  
Neuer KG
- **SH Schönengrund**  
Erneuerung Klassenzimmer (B/W/D)
- **SH Steinacker**  
Unterteilung 2 Klassenzimmer in Gruppenräume

# Umgesetzte Arbeiten 2016, Sammelkredite

- **SH Schachen**  
Raumanpassungen in Folge neuem Pavillon
- **SH Oberseen**  
neue Schliessanlage
- **SchuBe alte Feuerwehr**  
Miete von Immo; Einrichtung, Mobiliar



# Umgesetzte Arbeiten 2016, Sammelkredite

## Technik



- **SH Brühlberg**  
Anschluss an Nahwärmeverbund
- **KG Gerzler**  
Heizungssanierung
- **SH Hegi-Dorf**  
Erneuerung Heizung (Gas)
- **SH Wiesenstrasse**  
Erneuerung Heizung (UGS)
- **SH Tägelmoos**  
Anschluss an Quartierwärmeverbund
- **SH Schachen**  
Erneuerung Heizung
- **SH Guggenbühl**  
Erneuerung Heizung (Gas)
- **SH Iberg**  
Erneuerung Heizung





---

# Umgesetzte Arbeiten 2016, Laufende Rechnung (Auszug)

- **SH Rychenberg**  
Sanierung Blitzschutz
  - **SchuBe Gern**  
Erneuerung Umgebung
  - **SchuBe an der Eulach**  
Erneuerung Treppenhaus/Garderoben
  - **SH Gutschick**  
Sanierung Pflanzentröge
  - **SH Oberseen**  
Reparatur Tribünen Turnhalle
  - **SH Geiselweid**  
Neue Schliessanlage, 2. Teil
  - **KG Zinzikon**  
Erneuerung Beleuchtung
  - **SH Schachen**  
Sanierung Vordächer Zugänge
  - **KG Grüntal**  
Absturzsicherung Dachservice
  - **SH Oberseen**  
Absturzsicherung Dachservice
  - **KG Inneres Lind**  
Absturzsicherung Dachservice
  - **SH Geiselweid**  
Absturzsicherung Dachservice
  - **SH St. Georgen**  
Absturzsicherung Dachservice
  - **SH Schönengrund**  
Dachsanierung und Absturzsicherung
  - **KG Reismühle**  
Anteil Heizungssanierung
  - **SH Hegi-Dorf**  
Sicherungsmaßnahmen Foundation
-



# Umgesetzte Arbeiten 2016, Laufende Rechnung (Auszug)

- **KG Hegifeld**  
Ausstattung neuer Kindergarten
- **KG Laubegg**  
Ausstattung neuer Kindergarten
- **SH Tägelmoos**  
Ausstattung für zus. 1 1/2 Klassen
- **SH Geiselweid**  
Ausstattung für zusätzl. Klasse
- **SH Eichliacker**  
Ausstattung für zusätzl. Klasse
- **SH Altstadt**  
Ausstattung für zus. Klasse
- **KG Oberi-Dorf**  
Ersatz Heizkessel
- **SH Oberseen**  
Ersatz Enthärtungsanlage
- **SH Schönengrund**  
Parkkonzept mit Parkuhren
- **SH Tägelmoos**  
Parkkonzept mit Parkuhr
- **SH Wülflingerstrasse**  
Parkkonzept mit Parkuhr
- **SH Feld**  
Parkkonzept mit Parkuhr
- **SH Hohfurri**  
Ersatz Sprossenwand
- **KG Rappstrasse**  
Schadstoffsanierung
- **SH Schachen**  
Umstellen auf IP-Telefonie
- **SH Eulachpark**  
Umstellen auf IP-Telefonie



---

## Umsatz 2016 – Schulbauten

▪ Investitionen	22'231'000.-
▪ Sammelkredit	4'617'000.-
▪ Sammelkredit für Technik	1'425'000.-
▪ Baulicher und gärtnerischer Liegenschaften-Unterhalt	5'336'000.-
▪ Total	33'609'000.-

---